

嶺南居齋圖

第一冊

地750.35
091
:126



第一冊

滇南名勝圖

莫賡



滇南名勝圖
第一冊

松泉自署

中華民國八年四月
專刊滇南名勝圖

滇南名勝圖序



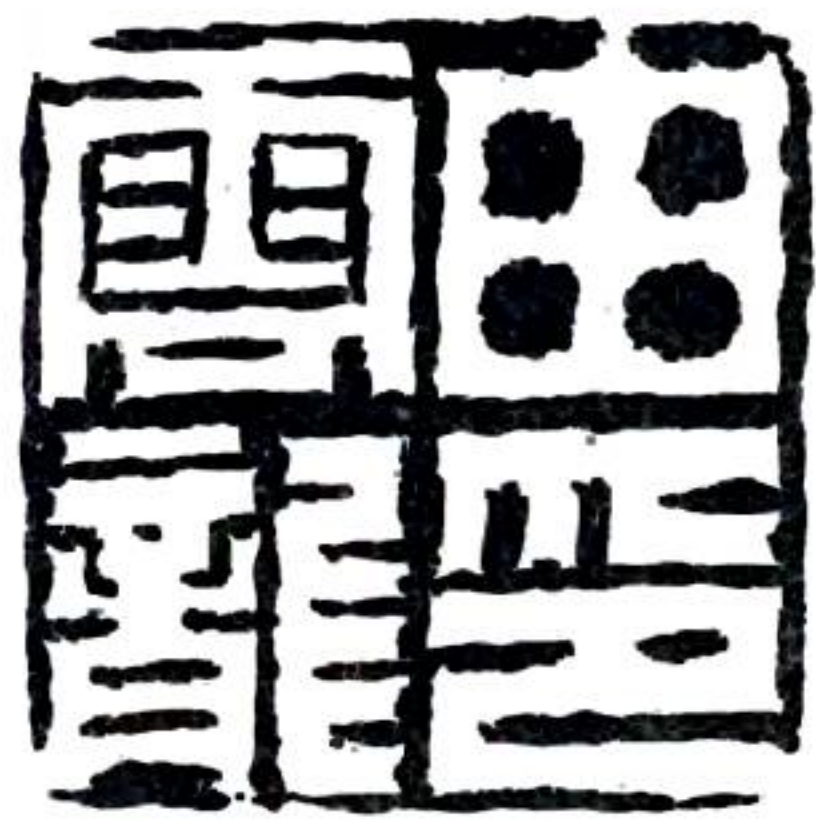
昔陳伯之在魏梁丘希範為書招之有云春
春三月江南草長雜花生樹羣鶯亂飛數語
不啻一幅江南名勝圖伯之得書遂率眾自壽
陽歸降蓋風景之感人未厚矣吾滇距中原寫遠
前此交通未便耳食者幾無不矜為榛莽荒陬
迨一涉之則山水明秀風物清曠視江南北名區
有過之無不及其名流遷客稅駕而車者率多

陶情寫景徘徊流連不忍去也楊升庵徐霞客倪
旣庵輩不可殫數夫以寓公託足松依憲如是則生
於斯長於斯者其為感想又何如耶老友趙君松泉
素工繪事以吾滇名勝甚多擇其尤者摹繪成圖
彙主表叙前哲發揮天然之粹美積久得若干
幀附以說明余讀之悠然有會於心若已若若芒
屨登臨遙勝於其間也若與該鄉先達雍容揖
讓親承其謦欬顧瞻其道貌也因德惠之曰君昔

今鎮邊時曾有鄉土志之著今茲之作此物此志
也盡亟付印以俾同好者君笑頷之并滂一志緣
起予維今之倡言愛國者美多矣顧愛與否
非可以強焉為之必其愛鄉之心切斯其愛
國之念生愛國之念生斯力固所以保全此國
家者無不至凡言語歷史物產風俗皆足以
啟發人之愛鄉心者而名勝亦其一也吾知是圖
一出滇人必覽之者其愛鄉愛國之心將油然而

勃然有興起於不自覺者豈徒作宗少文之
卧遊取快一時而已哉

乙卯立秋日由雲龍序



張南名勝圖序

宗少文丹青四壁是處卧游徐震
實琴書半肩隨時寫且三生有幸
與湖山結不解緣一壑能專視富貴
爲僥素物達人曾襟由來尚也排安
趙松泉先生夙有詩才兼工繪事

東渡瀛洲之島北游燕趙之郡南
攬少乾之風西探三峽之勝因已飛
名山於形內拉佳水於毫端矣迺者
壯游旌僊伴與狂瀼二畝栽竹三畝
栽花元亮存無恨初十日一水五日一
石王宰不愛塵勞拉未玉珥烟

波所引天上宮出碧鶴臺樹人在
雲間芝草蒙茸同仙人之舊跡聖
殿斑駁竹帝子之行宮空獨游漢
者不可得爲漢梁邱好古者亦贊爲
鄉導嗟々嘉陵山水得道子而益
彰靈隱括提賴倪迺而生色山靈

可修首契斯言

呈有雲實所楚向謹叙



真南名勝畫序
真世泰西心撮
宗石之真影靡不
自傳此恣乃影舉
勝風景直可萃之
式供卧游神乎技
矣於觀止矣雖

然吾讀中國古名家之畫卷有
用西法撮影者其神妙處亦與
真山水無異美術之美不慕然
教吾友趙松宗君夙以五畫嘯
嘗式再友趙松宗君夙以五畫嘯
嘗今更繪真南風景若千畫益

以說明竹譜西心石印恣吁銀
蒼無恙峰巔之積雪常新金碧
肩靈天半之耘雲復現如此山
水如些畫畝被溥心與非溥吾
安知其不各手式編而游心讀
之鎮南郭燮熙書吟掖雪山房

自序

滇南山水之勝環球早已鑿稱以交通不便
致金碧紫青奕久湮荒服鶴清甫能握管即
好塗鴉選勝探幽然至成癖每遇佳山
佳水輒羨對景陪掌積昔既久留稿亦多
且不自愛惜散失殆盡亦以僑居多暇又
結泉石因緣一邱一壑之可觀仍效當年
之寫照每幅繫以說明聊助臥游之興味其
地點所在與夫異史奇蹤固未備載尤注

重先正之典型蓋發潛德而闡幽光固吾輩
所有事也同年由君夔峯囑付石印以
供同好自念學識既淺畫亦未工曷敢以
之問世由君從之再乃勉從其議自省垣
起點漸及邊隅惟圖于見聞難免挂一
漏萬編既成帙用付于民俾資嗜癖者
之取求焉
中肇民國甲午八月姚安趙鶴清松泉書於
滇垣廣虛之寄樓



題詞

山川靈秀蘊毓久瑞應於天彩雲糾在昔閉塞諸蠻荒龍蛇蟠結完
豹吼詎知版圖隸中國井鬼分野星近柳蠹夷亦屬動物類同此形
骸具足手泯泯焚焚邊域中華夏藩籬居戶滿天地靈象終開闢在
躋立國滇池右漢武雄略通西南相如裁筆運文肘金馬尋踪祠碧
雞芳名如膾炙人口叩作丹龐晉慕義教化漸隨輅車走武侯渡瀘
更深入德威綏服不置守七擒七縱三迤間石鼓銅柱刷塵垢金沙
瀾樞漾潯江猿穴獮窟探八九繫焚夜郎妄自大屈屈天戈平小醜
榛極叛服殊無常歷代羈縻不足咎蒙氏潛竊六詔分梗抗唐師糜
糈糗宋鑑於唐棄弗顧段氏割據大理後元明收服及滿清文德武

功耀南斗二千年來教典養人物彬彬佩瓊玖詩書禮樂移風俗異
塵奇珍所在有釐訂方輿纂通志徵求偏及蠶叢數南中廣志益州
記相繼成書非一手益以滇纂四十冊條分縷晰正樞紐循是考據
豈鑿空述古勿庸誇負負雖然世變極遷流咸同兵燹遺蹟跡郡縣
志乘多殘闕名勝湮沒難分割况逢鼎革建維新功狗某弓功人某
歷史關係尤綦重事當存實乃不朽天水才士趙松雪亟亟謀諸鄉
社友遐邇有勝必增錄遊客遺忘廣搜取繪圖立說加詳細不惜勞
費揮筆帚一時耆宿欽其意拍掌欣欣咸點首他日蒐輯悉完備吾
國榮光金石壽俚詞續貂作者誰七十八歲煙蘿叟

景婁馬駒良初草

松泉工於藝々精通妙理心游史千秋目營地萬里
不知何神情悟雲烟繚十指不知何寄託山川縮三逆
中有老廣父吟嘯空山裏心與泉俱清名隨山並峙
新壘齊柳下高風晉栗里竟令九原人永佔一溪水
我詩吟棣華君畫重桑梓誰移海上琴應貴洛陽紙
乙卯十月姚安趙松泉孝廉繪滇南名勝圖計數
百紙先廣文兄之銘泉其一也以詩酬之

樹五袁嘉穀



松泉先生像贊

松泉先生滇西姚安縣人趙金坡觀察之長公子也幼好讀書兼擅繪事未弱冠遊通名補博士弟子員旋即補增食餼光緒丁酉由華科捷於鄉筮仕粵東光復後旋滇歷任他郎瀾滄等縣先事所至政聲卓著先是光緒初隨侍太翁任南汝光道得於中州交昆明馬伯瞻君伯瞻工山水出所藏王元照墨蹟十二幀以授先生先生凡臨十餘通又與青藤後裔徐少甫及江蘇劉旭初諸君遊徐劉皆北派正宗司馬繡谷之再傳弟子先生朝夕過從於是北派之基礎以立光緒乙酉先生遊於吳越之間連西湖者三月日與沈瘦錢君研求南派之設色法既過吳門又交張子祥任阜長諸名士遂窺南派之堂奧大抵北派擅魄力易失於枯窘南派擅風韻易失於柔靡先生

取其長而棄其短鎔南北為一壚自樹一幟焉癸卯公車北上就銓承師任八旗高等學堂五城中學堂求實中學堂八旗第三第六高等小學堂圖畫教員遊門下者千餘人成就頗多有趙門同學錄之刻所著圖畫範本附有講義直省初辦學堂皆奉為金針民國三年巴拿馬賽會雲南出品協會先生所出各種美術品經農商部審查授一等褒狀及金質獎章其程度蓋可徵矣延年與先生同里居兼有葭莩之誼自幼即私淑先生一趨一步受益良多故於先生之家世與夫學術之統系知之特詳通者先生著滇南名勝圖石印行世以玉照弁諸卷首爰濡筆贊之

年姻世愚姪商延年鶴仙甫謹贊

例言

- 一是書擇滇南名勝之著者圖之故定名曰滇南名勝圖
- 一每圖繫以說明俾披覽之餘得悉其曆史蓋取左圖右史之義而翕然併合之
- 一說明書以表揚先正典型為第一要義其地點所在建築時期以及煙雲變幻宗教家之異史亦開及焉所以新耳目也
- 一中國畫法有筆有墨尤注重布景惟理法則古多忽略故遠人大於近屋遠水高於近山其弊恆有泰西畫法則陰陽異色遠近異形每一披閱如置身其中惟無筆墨之可尋與局勢之布置故賞鑒家不無缺憾茲圖以中國之筆墨參泰西之法理取長棄短庶幾雅俗共賞焉
- 一圖中取景各有不同有用具體的而取全景者有用抽象的而取一部分者有數景互見一物者有一景分作數圖者並非體例不嚴實命意別有所在參觀說明自然了解

- 一是書作者足跡遍三迪風景多所親曆廬山面目未必全非惟取景之地點不同移步換形之理宜知幸勿相君之背即詭為渾不似也
- 一是書係取鄉土地理歷史美術諸學科合併而成可為志鄉土者之前驅學子講求學術之介紹正不僅作文玩之具也
- 一箇人之精力有限全省之風景無窮耳目容有未週挂一難免漏萬閱者諒之

滇南名勝圖第一冊目次

五華山

碧漪亭

螺峰山

采芝徑

衲霞屏

潮音洞

咒蛟臺

九龍池

忠愛坊

南城鐘樓

錢南園先生祠堂

蓋忠寺

祖遍山

陸山

玉案山

石礪山

眠犬山

近耳山

碧雞關

西山全景

高峽山

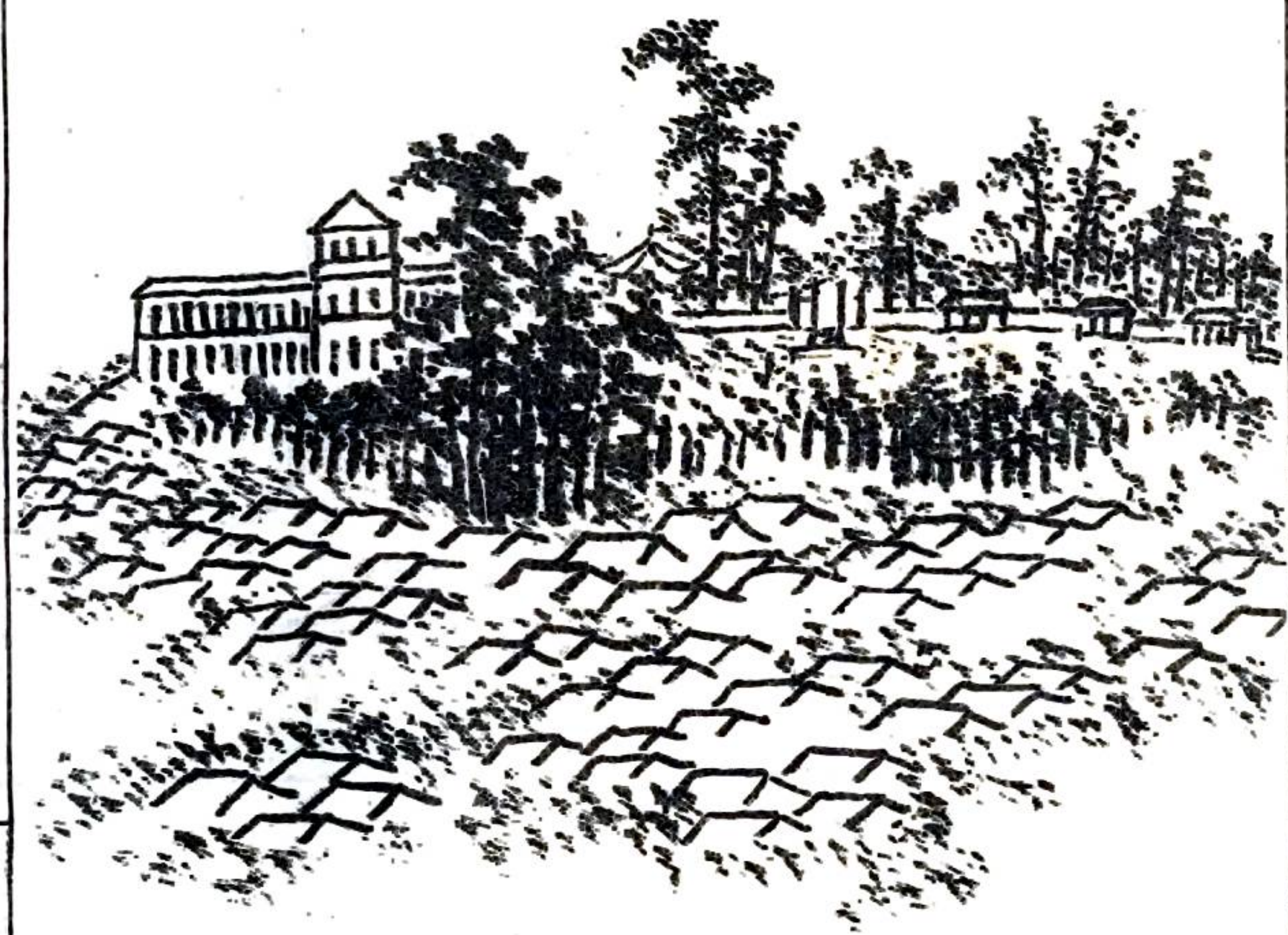
華亭寺

太華山

羅漢山

由西山遙望省城之圖

五華山
趙鶴清繪



五華山

在雲南省會城中央上有拜雲亭：東為諸葛武侯祠也
又東為潘勞二公祠拜雲亭之西為憫忠寺南詔時為高
智昇宅明季為永曆帝宮清初為吳三桂偽宮憫忠
寺建於元五華書院始於清此以前之曆史也光緒季
年以憫忠寺後之餘地改建師範學堂民國成立移師校於
舊督署以其房舍為都督辦公處民國二年軍民分治又拓
山之陰為民政長署三年改設巡按使以舊撫署為公署以
五華山為將軍行署此最近之曆史也茲圖就現時建築
物繪之所以紀實也民國四年七月姚安趙鶴清并志