

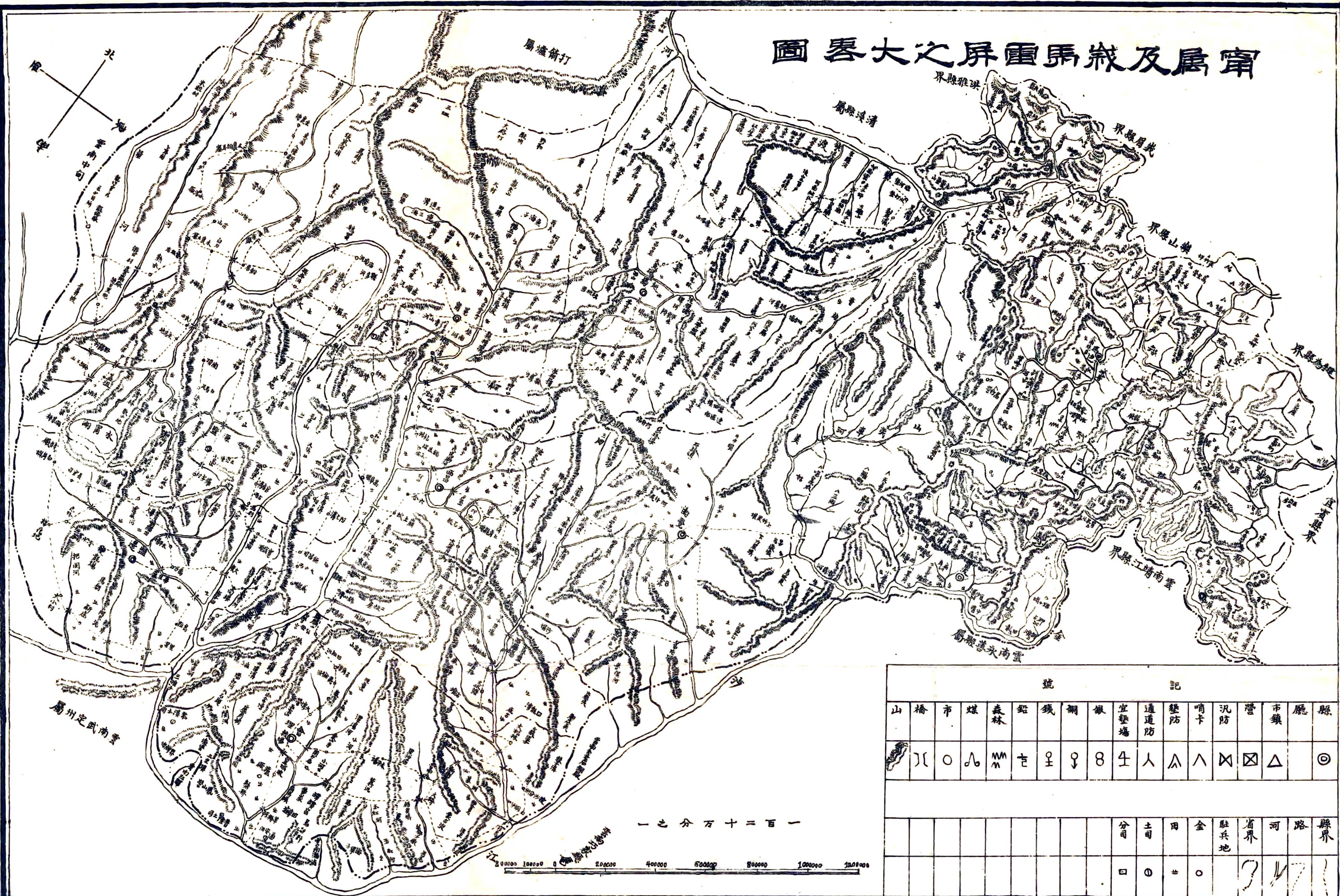
地280
642

川邊各縣輿地圖

中華民國十七年三月
川康邊政訓練所製



甯屬及峽馬雷屏之大圖

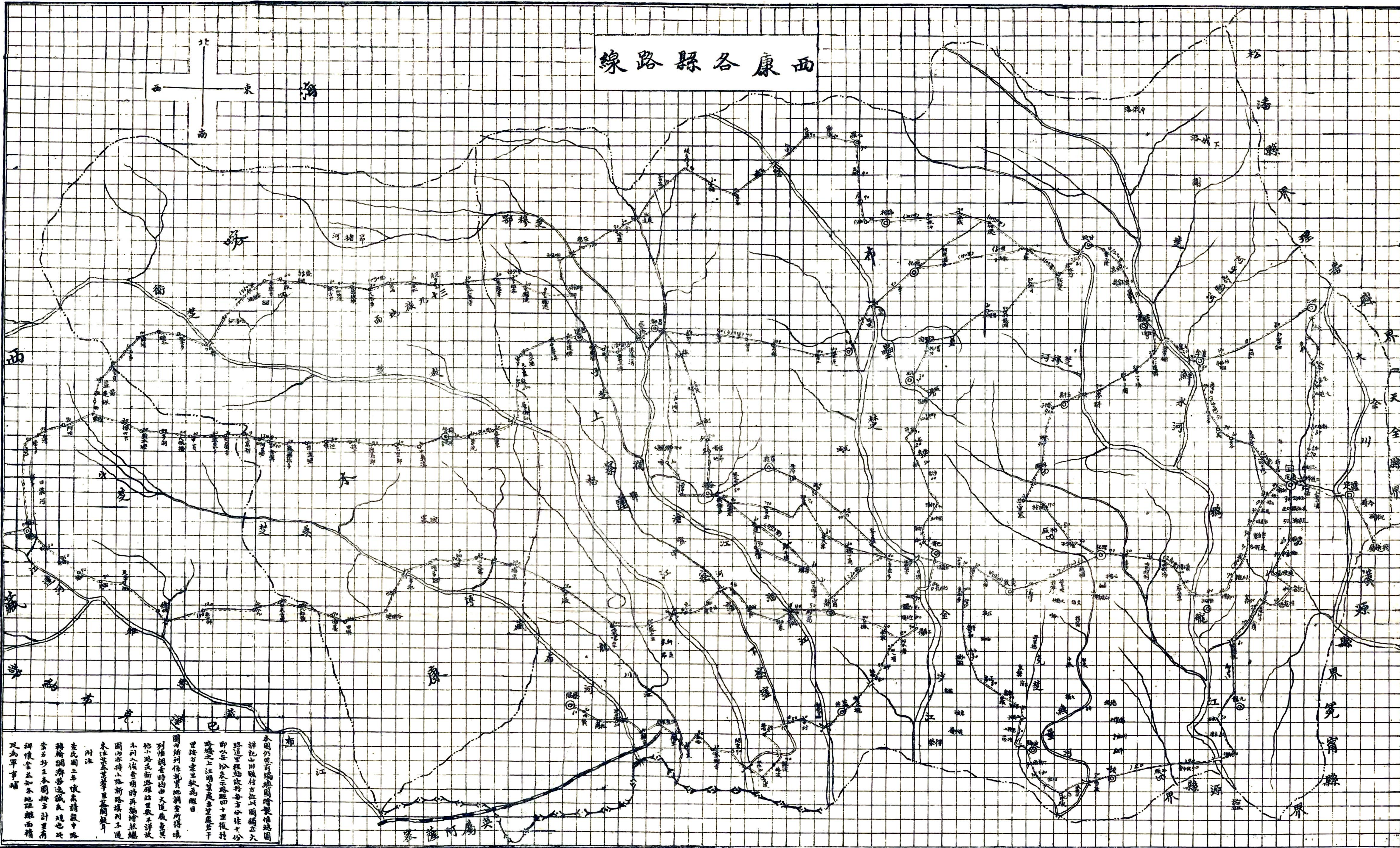


記																			
山	橋	市	煤	森林	鉛	鐵	銅	銀	宜墾場	交通防	墾防	哨卡	汛防	營	市鎮	廳	縣		
▲	〰	○	⊕	■	⊥	⊕	♀	8	⊕	人	△	△	⊗	⊗	△		◎		
										分司	土司	田	全	駐兵地	省界	河	路	縣界	
										口	○	±	○						

一之分万十二百一

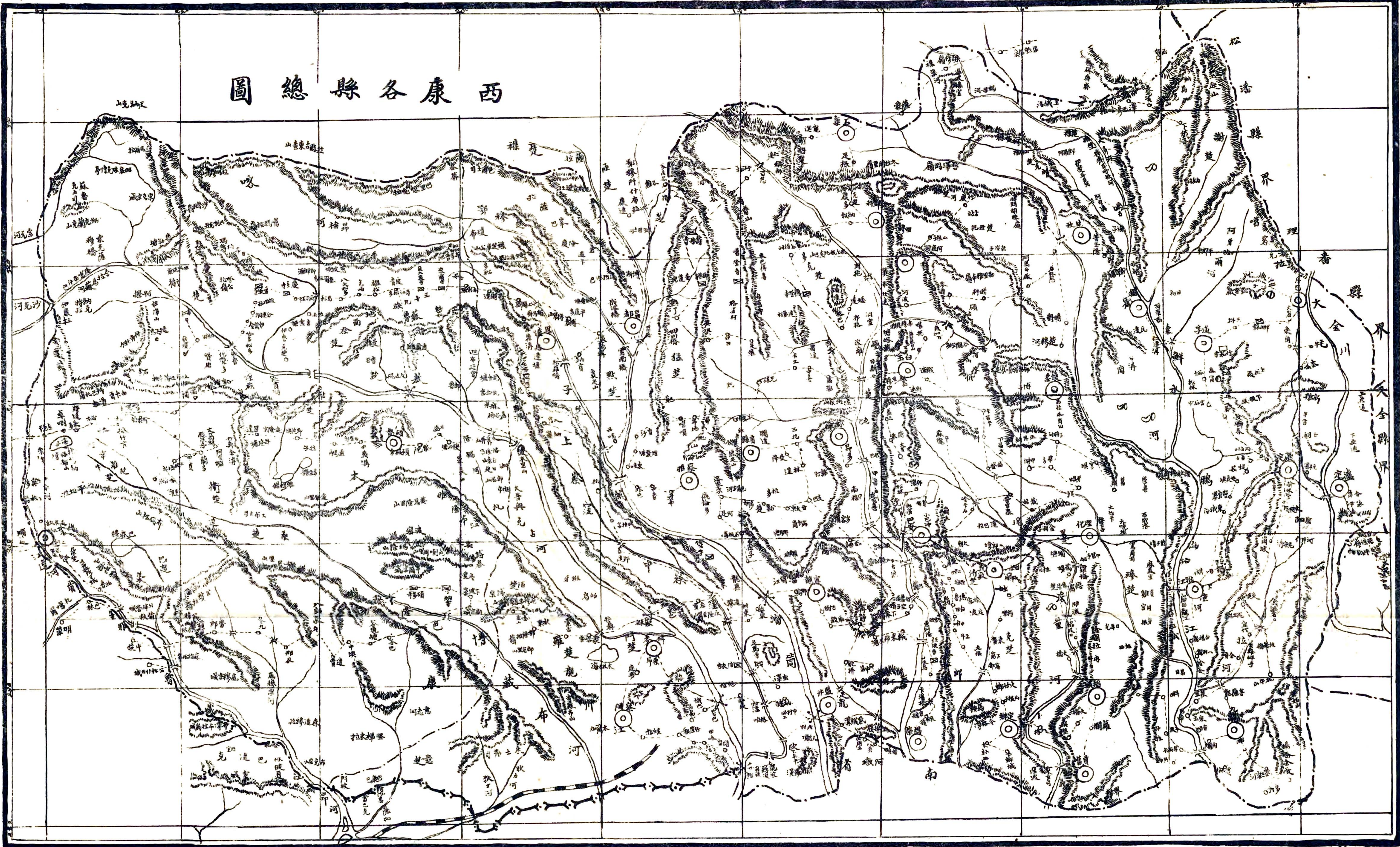


西康各縣路線圖

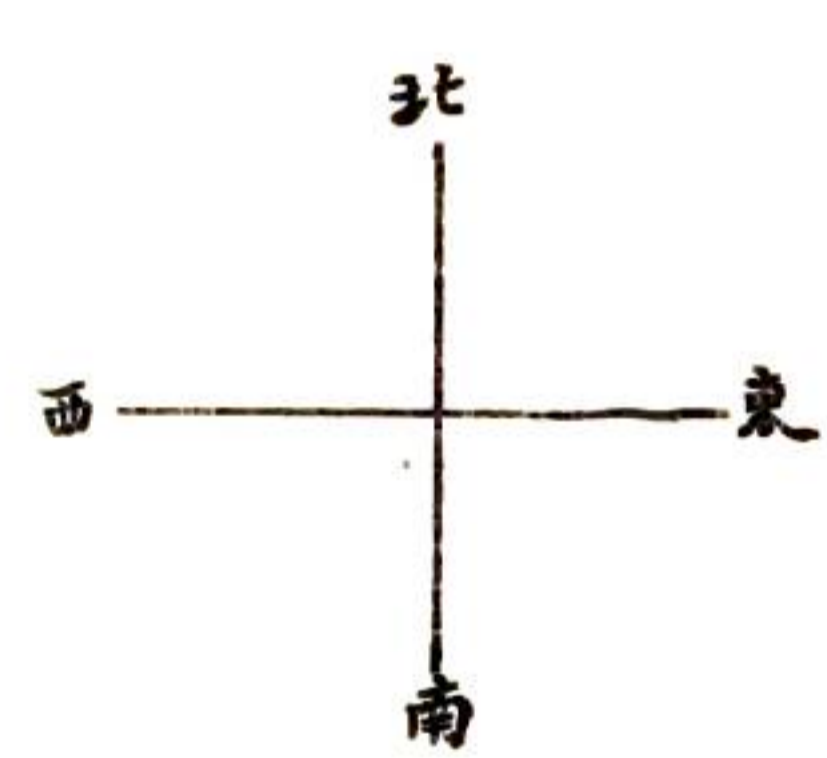


本圖仍照前編地圖繪製惟地圖
詳述山川村落方位以備獨立大
路道里程站數等項方分作十份
即以此份表主路程四十里後按
路線之上下明算其里數若干
里數方畫里數為限
圖內所列住戶實地調查所得填
列惟調查時由大進度查其
他小路或新修路里數未詳故
不列入倘查明時再補繪然總
圖內亦將小路新路填列不遺
未詳者蓋其里數未詳也
附注
查民國三年俄軍請設中路
轉輸綽號邊疆現此
查另抄本圖按方計里者
詳復查並知各地距離而精
定為軍事備

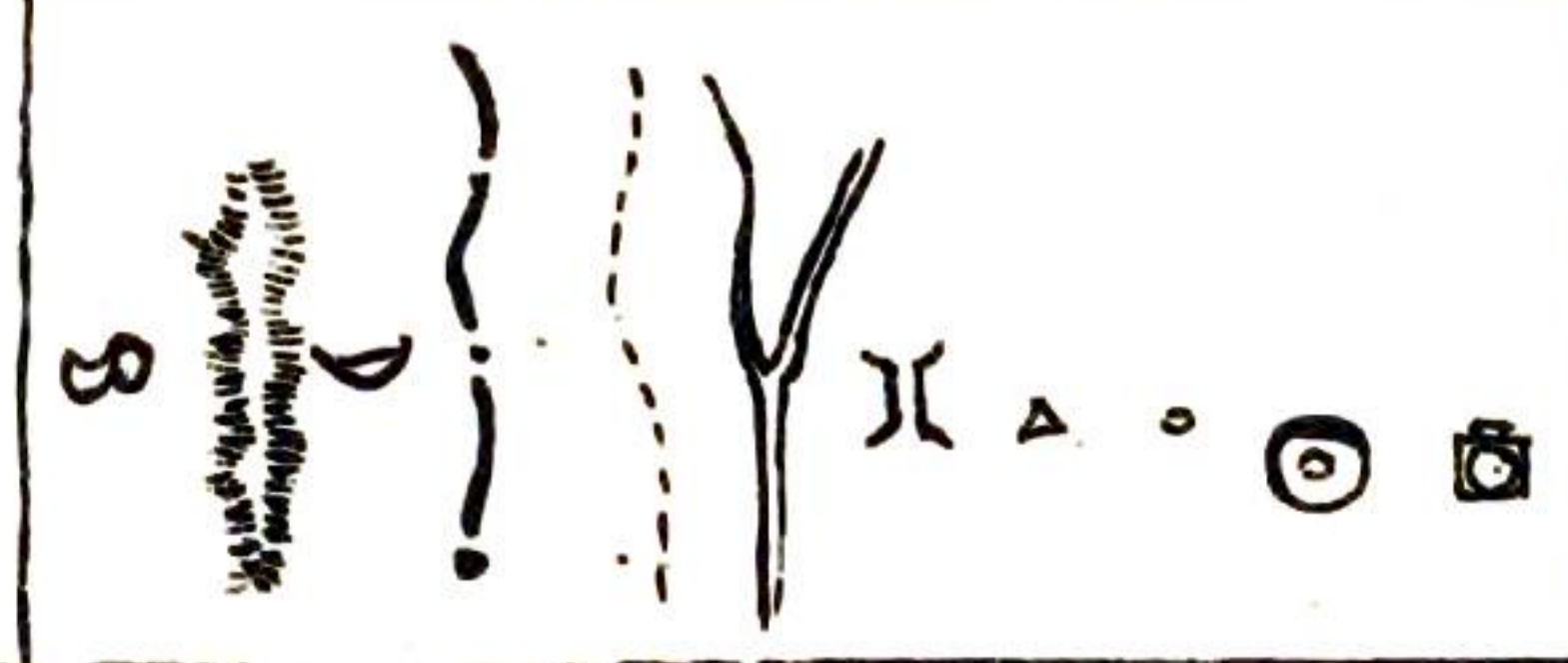
西康各縣總圖



康定與圖



省縣村莊橋路縣山渡
會治莊梁流線界廠



世九虎

瀘定縣輿圖

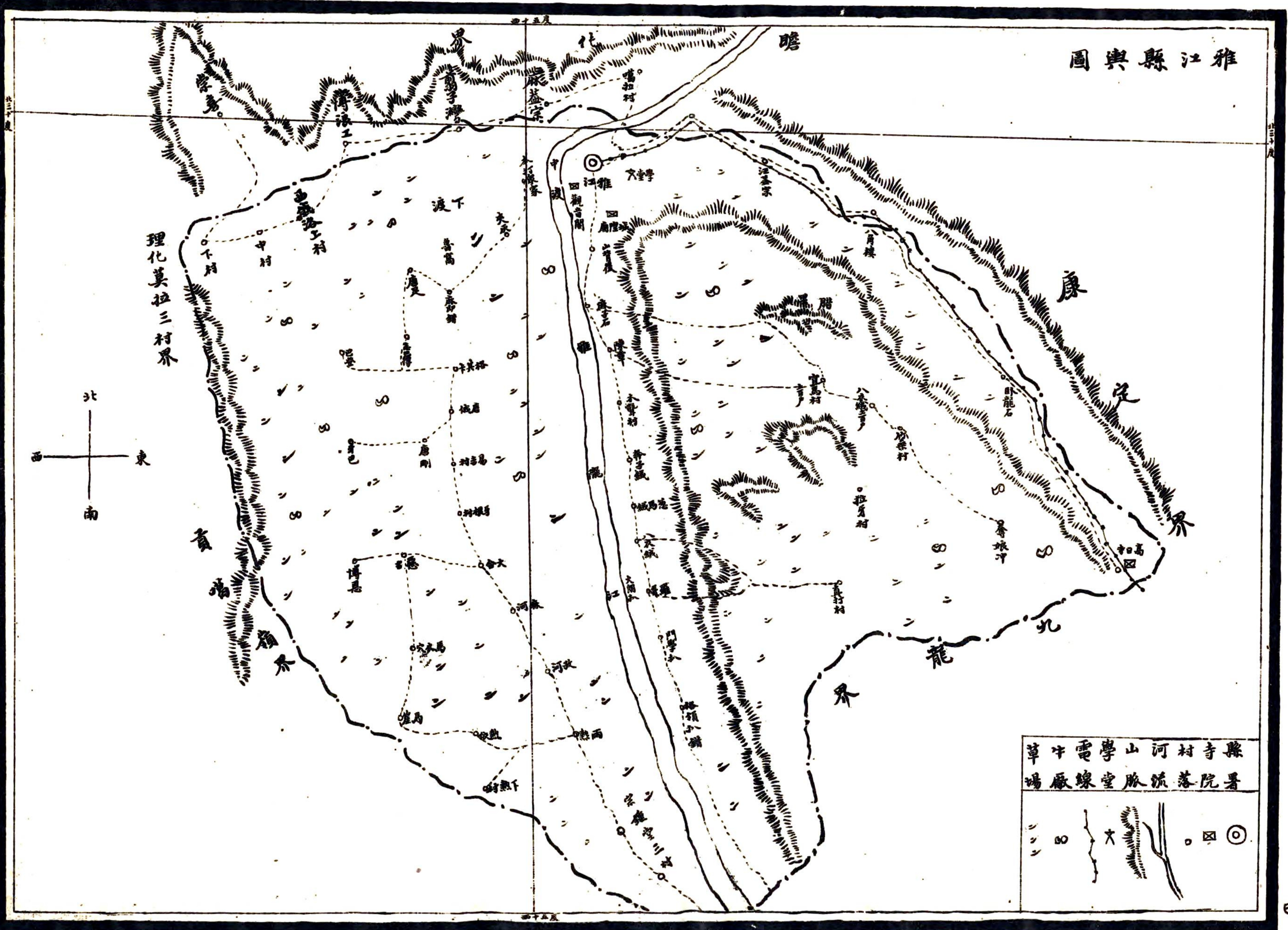
康



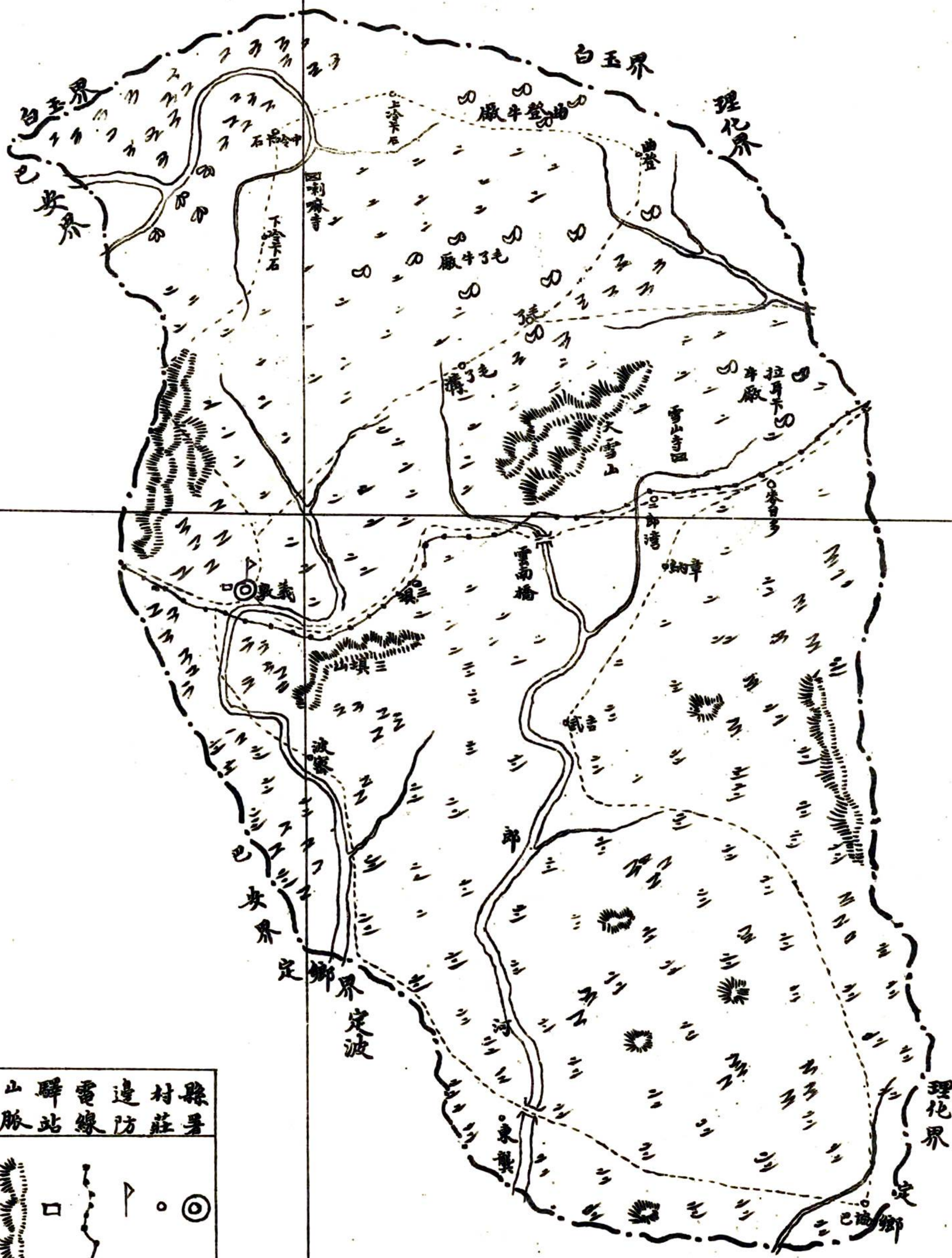
縣署	公所	驛站	古關	寨地	田地	水田	林場	荒地	湖林
◎	□	□	□	▽	▽	▽	▽	▽	▽
廟宇	教堂	學堂	山路	山脈	河流	縣界	城林	村莊	
⊕	⊕	⊕	⊕	⊕	⊕	⊕	⊕	⊕	



雅江縣與圖



義敦興圖



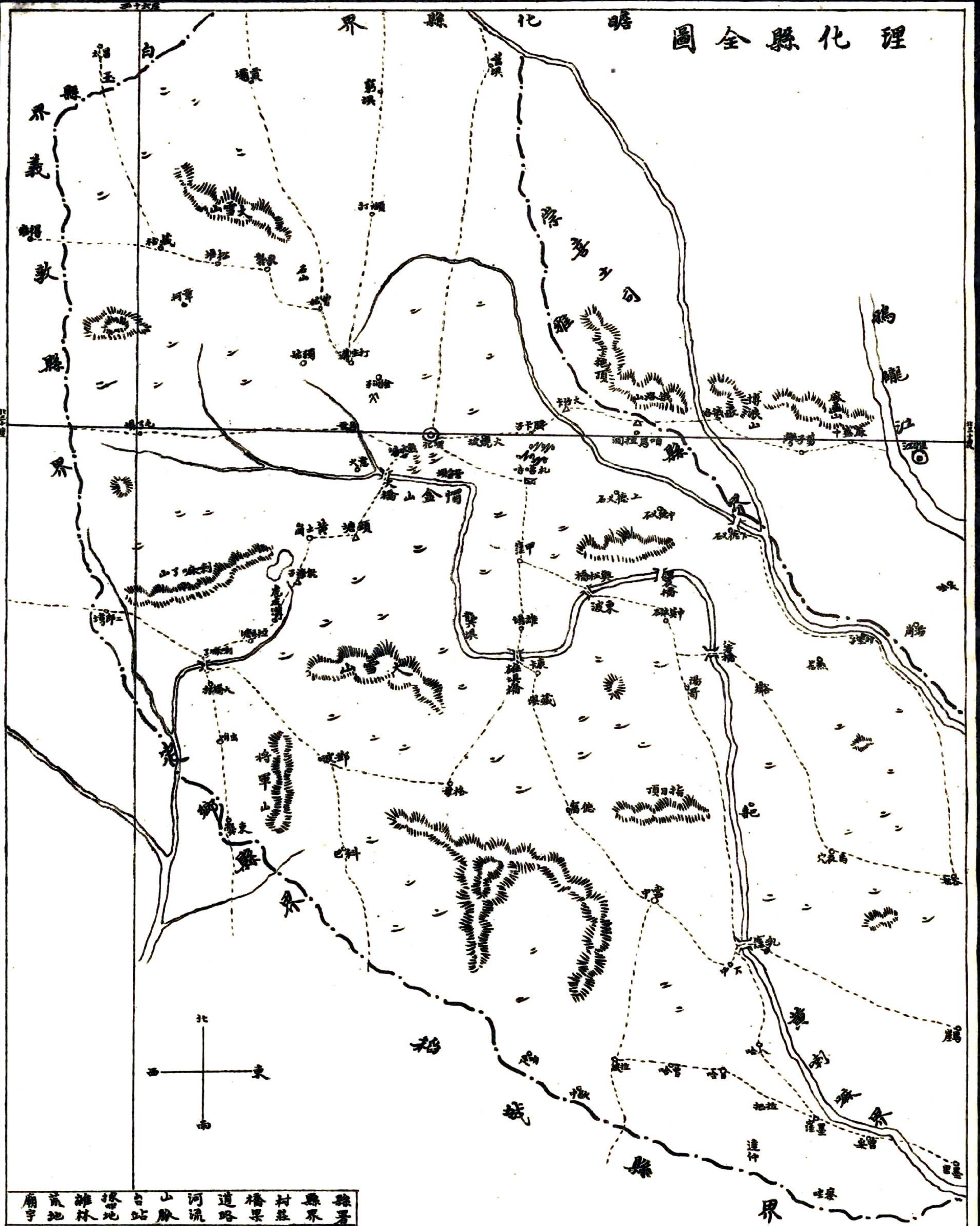
縣莊牙 村防邊 電線 驛站 山脈 路綫 河流 橋梁



寺院 牧場 荒地 牛廠 潤業林 鐵業林 雜林 縣界



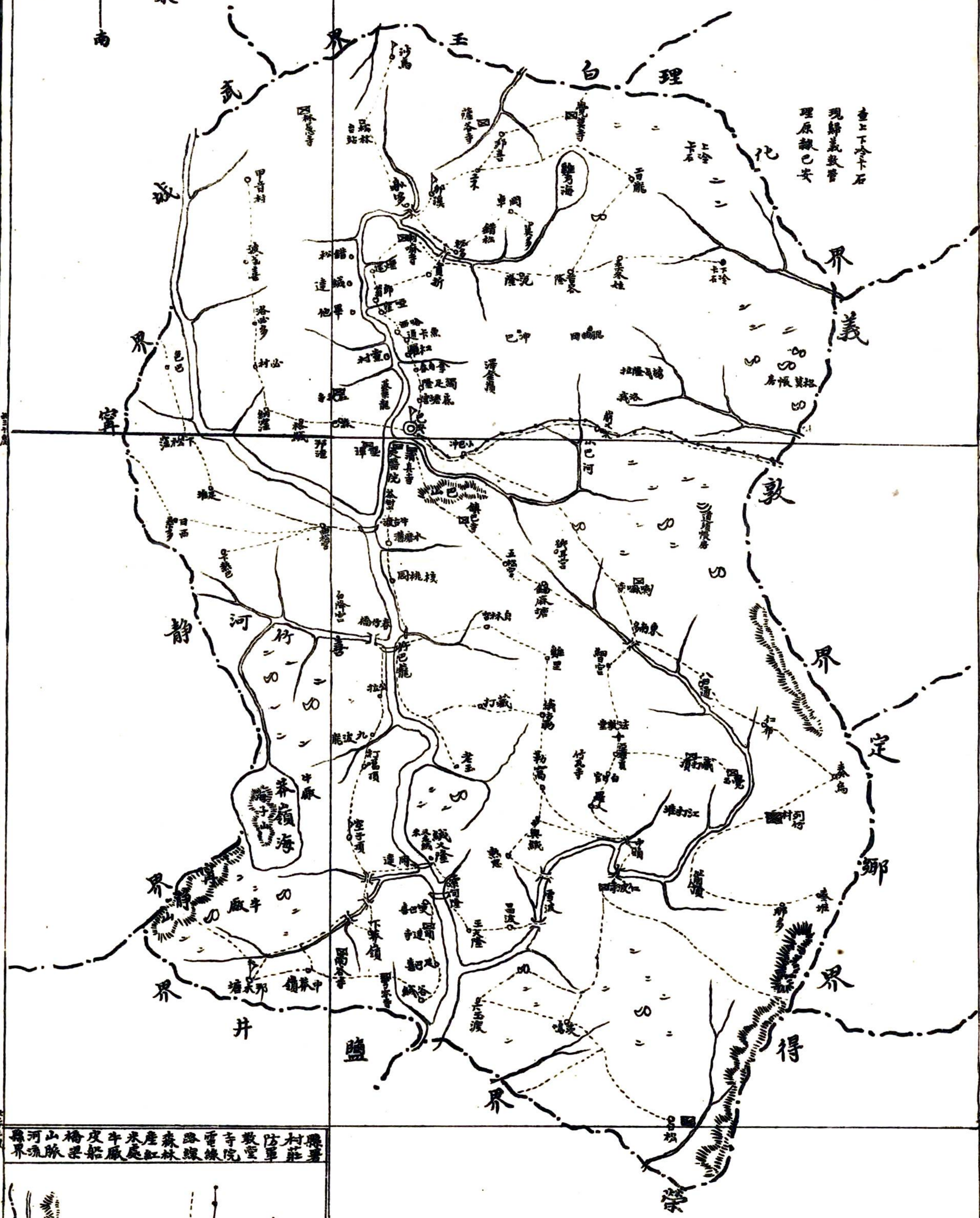
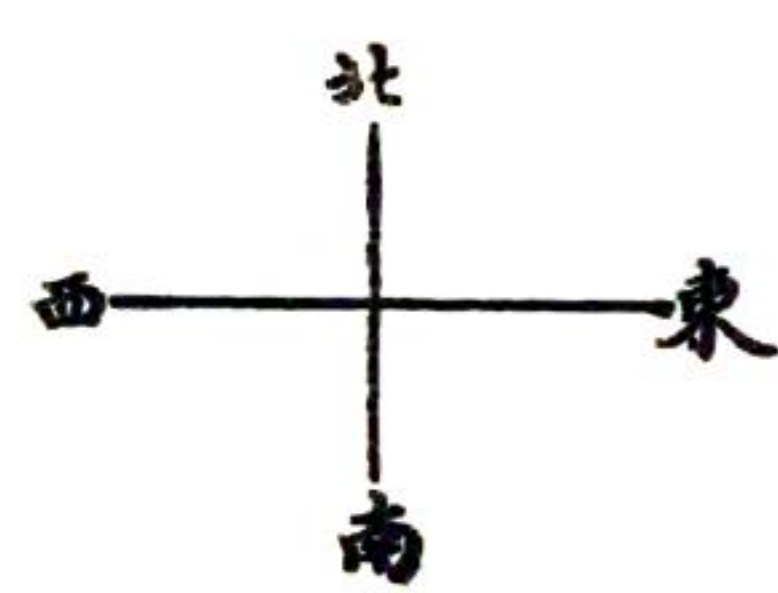
理化縣全圖



縣界 村莊 橋路 河道 山脈 塔站 塔地 雜地 廟宇

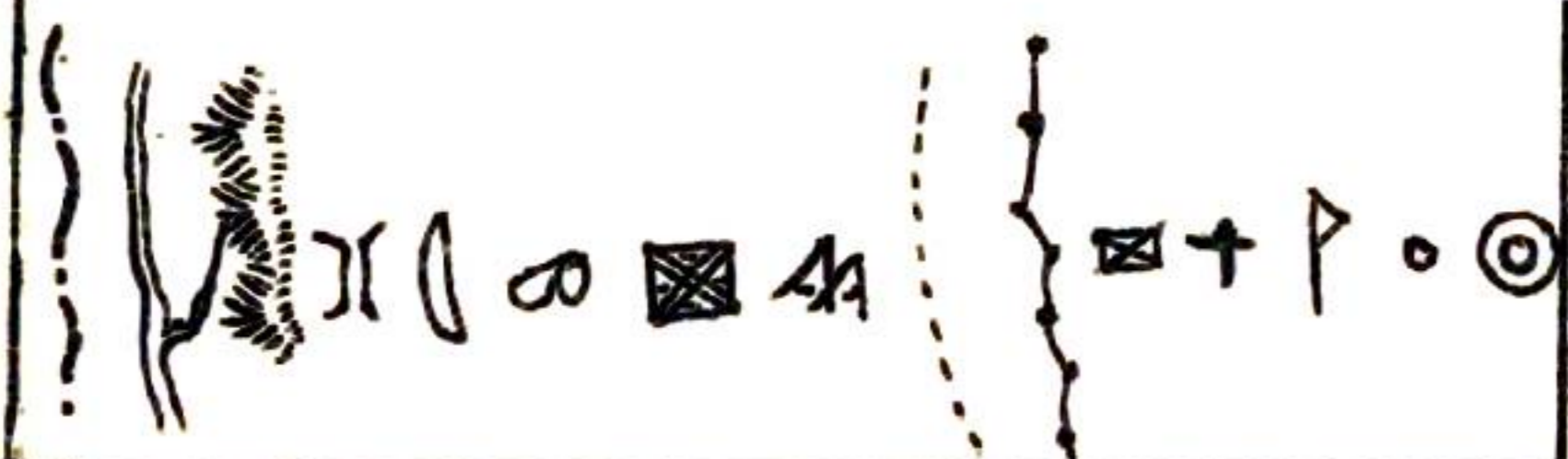


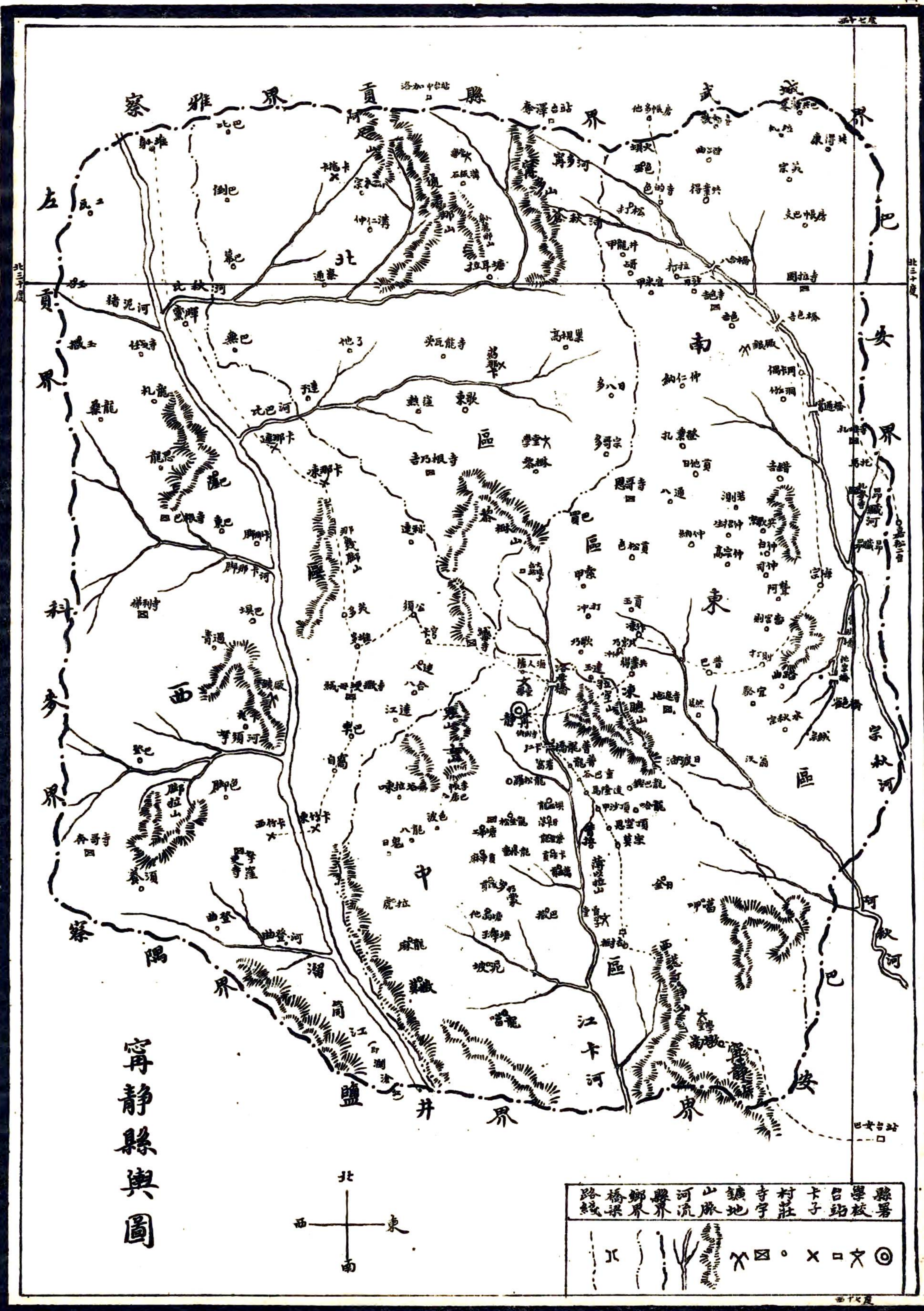
巴安輿圖



查上下卡石
現歸義教管
理原隸巴安

縣河山橋皮牛米產森路雷寺教防村縣
界流脈梁船廠處紅林線院堂軍莊署



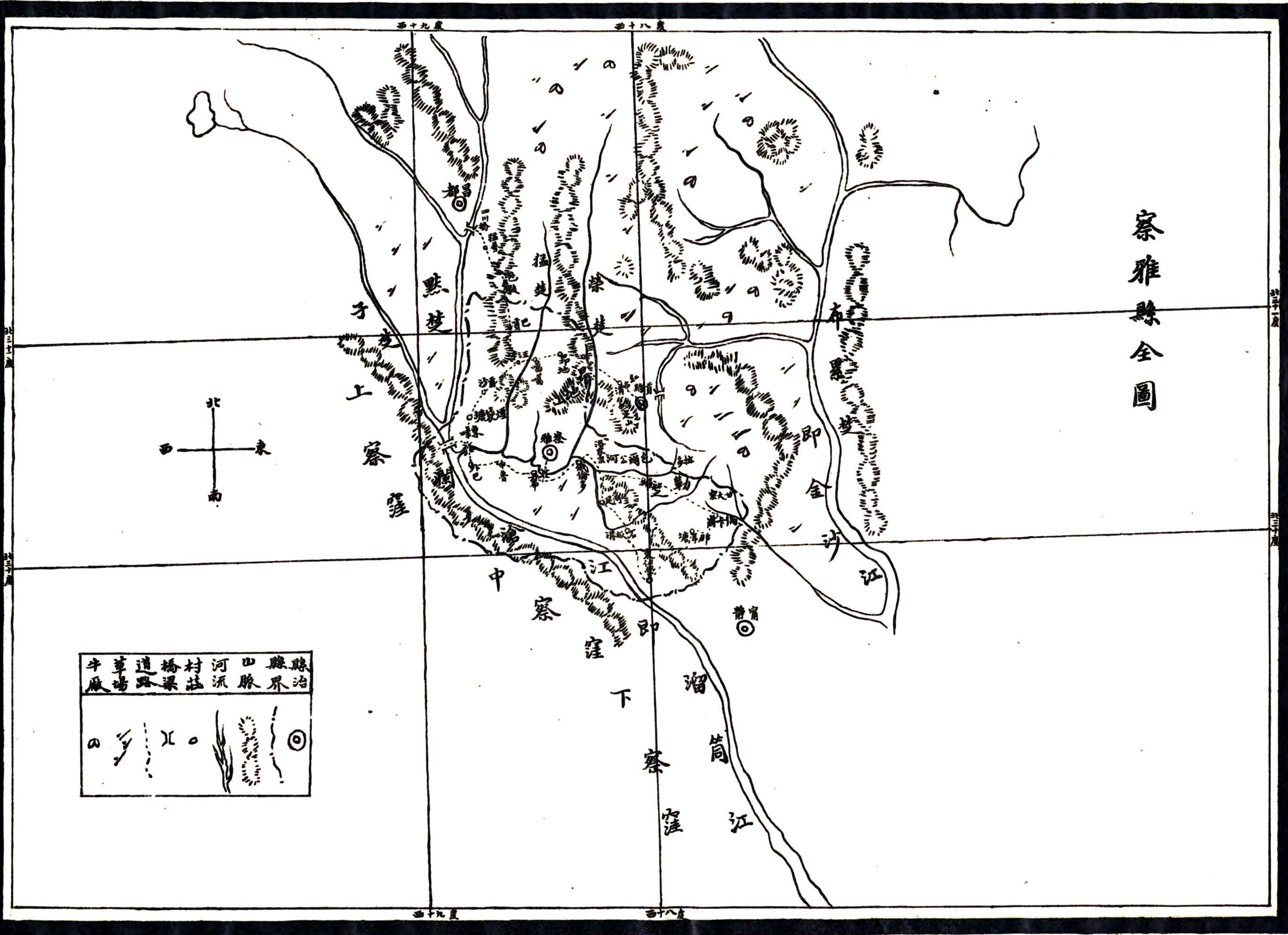


寧靜縣輿圖

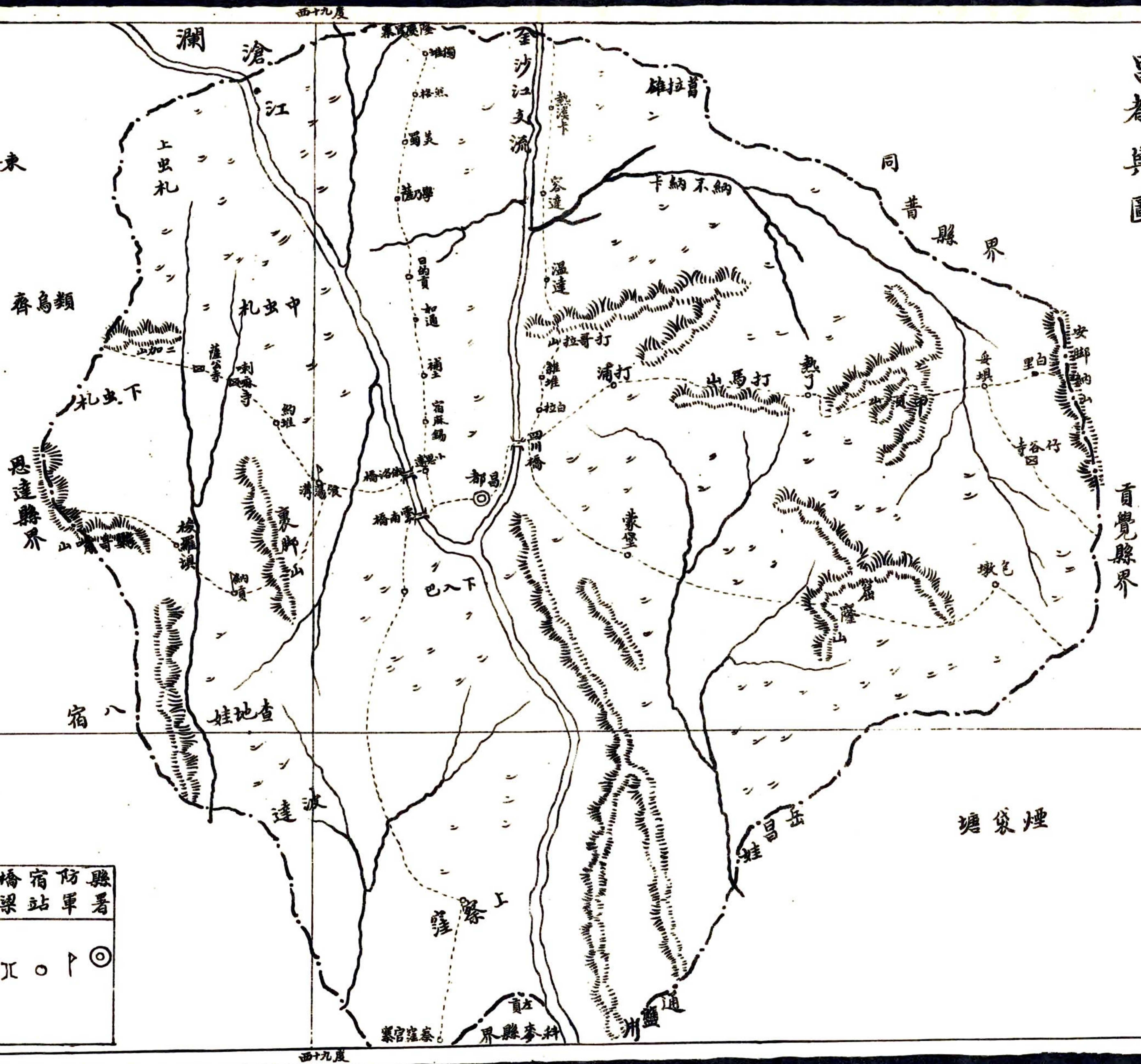
縣署 學校 車站 卡子 莊子 村字 寺 鎮地 山脈 河流 界 縣界 鄉界 橋 路



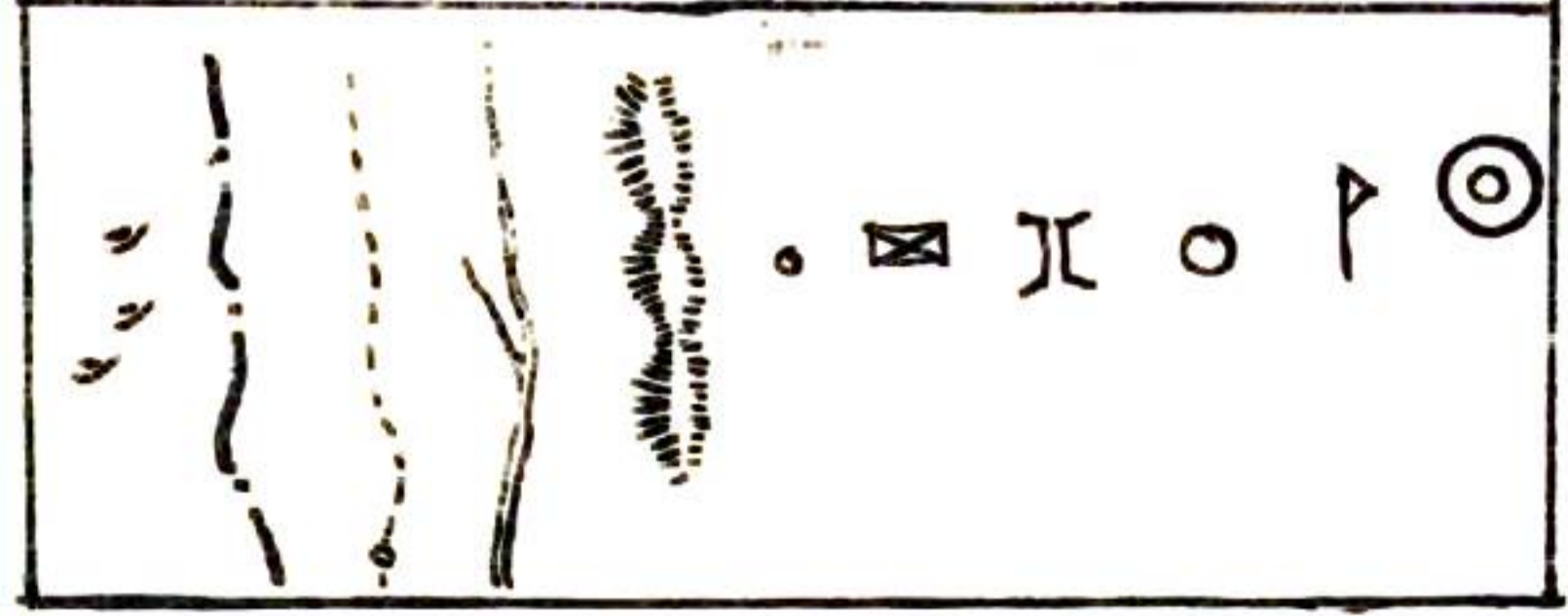
察雅縣全圖



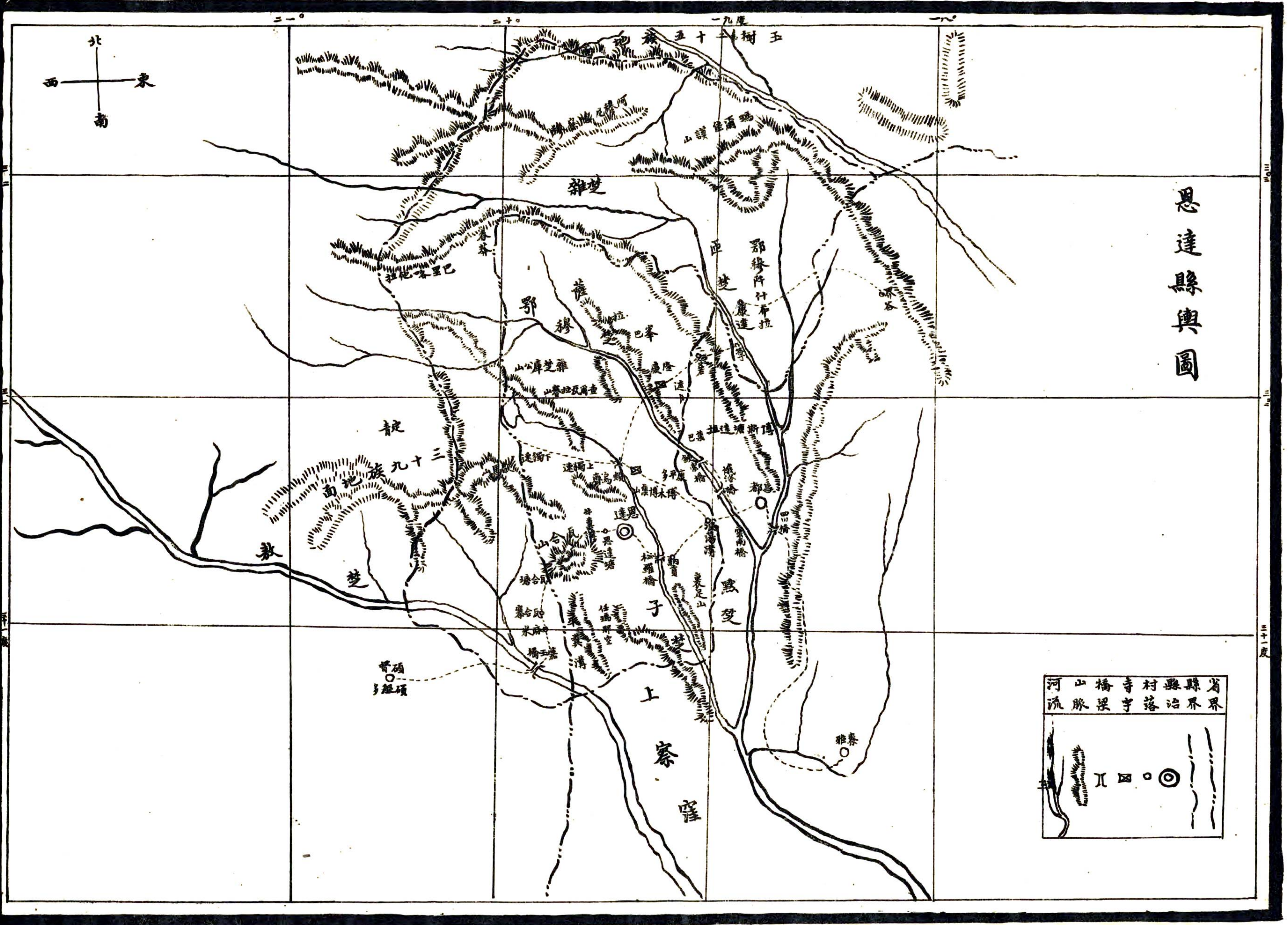
昌都輿圖



縣署 防軍 宿站 橋梁 寺院 村莊 山脈 河流 路線 縣界 草場



恩達縣輿圖



省界	縣界	縣治	村落	寺宇	橋梁	山脈	河流
— — — —	— — — —	○	□	⊙	— — — —	— — — —	— — — —

三十一度

九龍與圖

鹽源縣屬地
即本裡土司黃
利西屬舊址

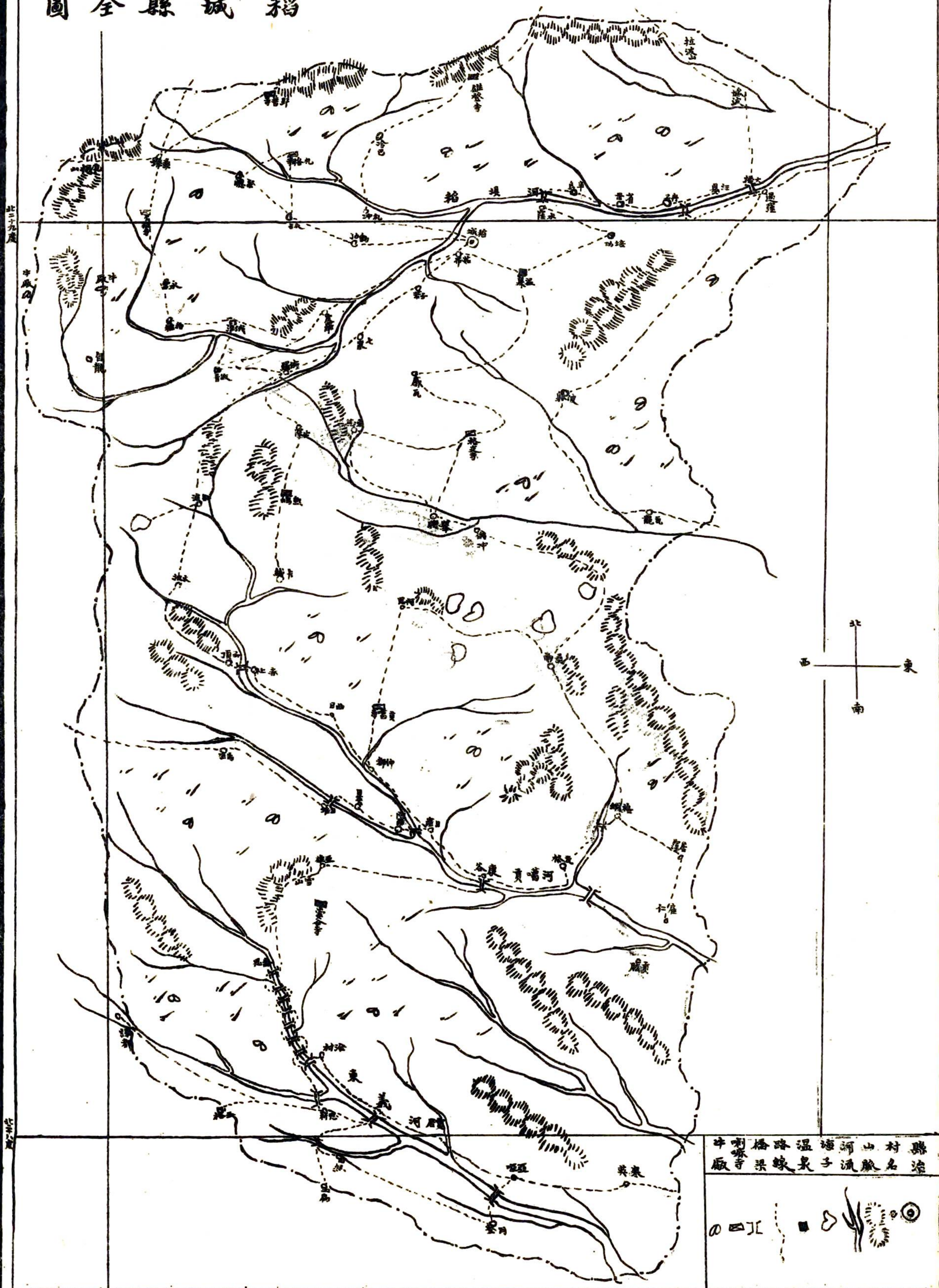


路	山	縣	公	廟	荒	牧	鹽	田	台	鎮	學	縣
河	脈	界	所	宇	地	場	林	地	場	站	池	署

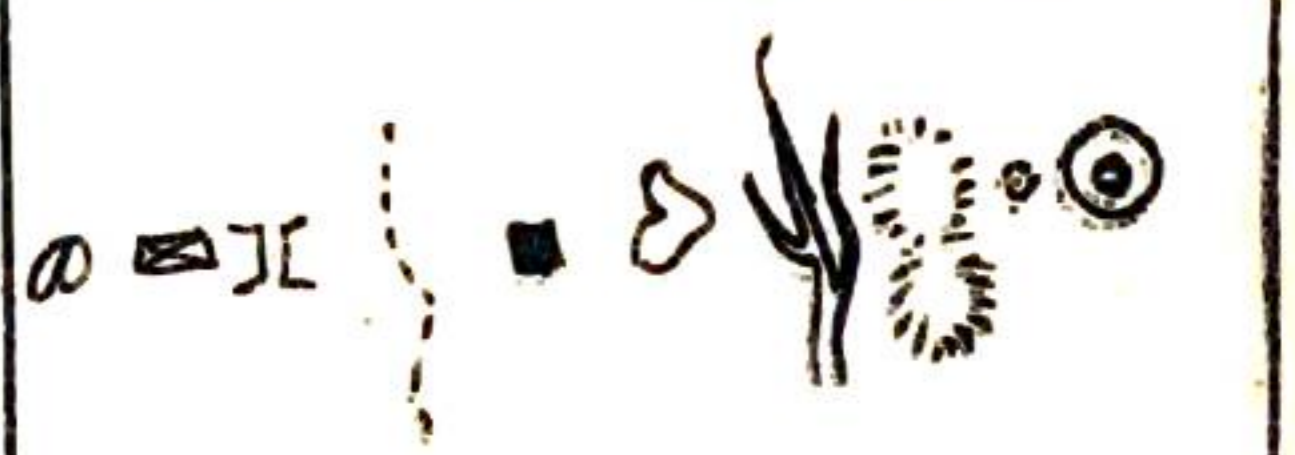
--	--	--	--	--	--	--	--	--	--	--	--	--



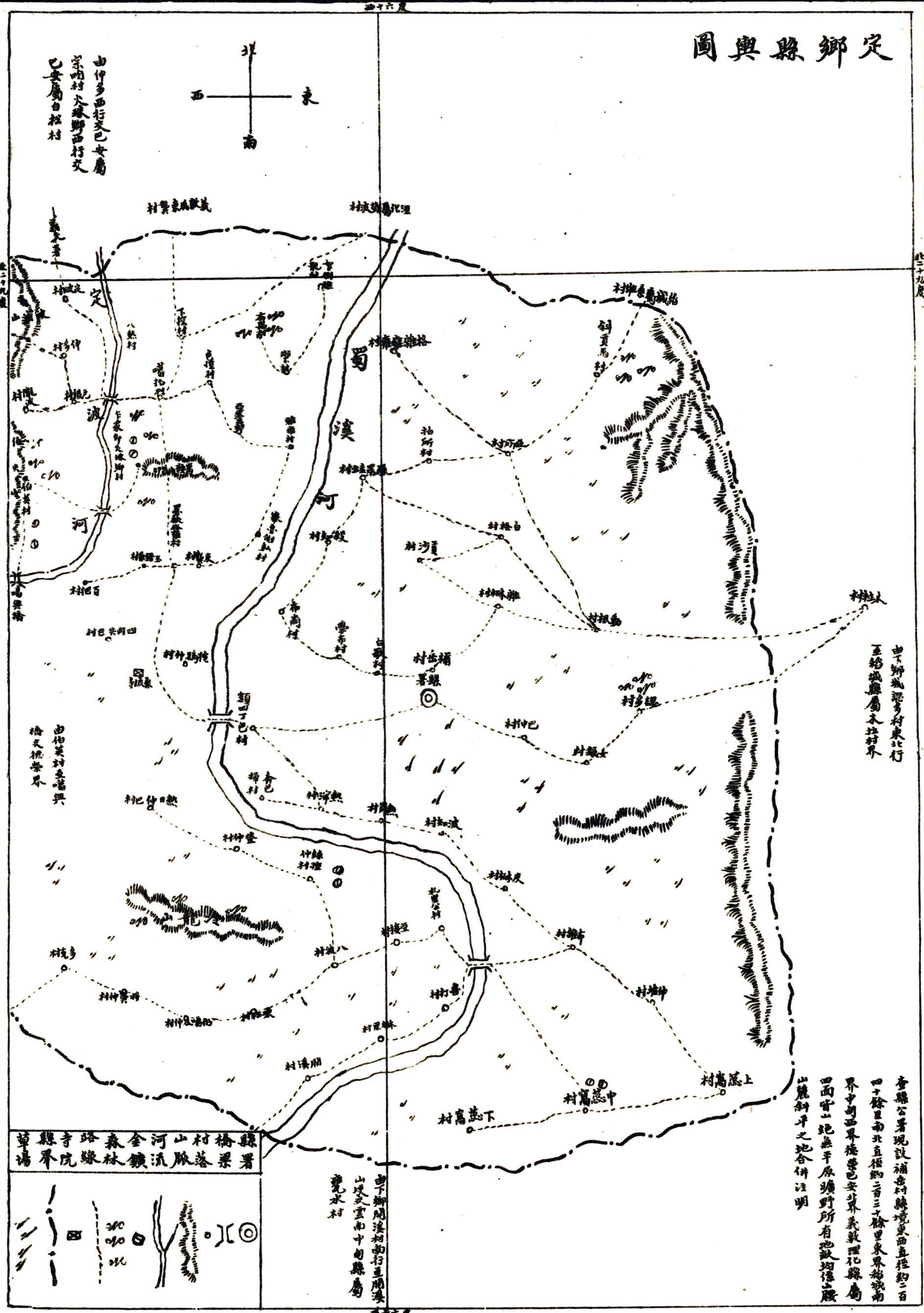
稻城縣全圖



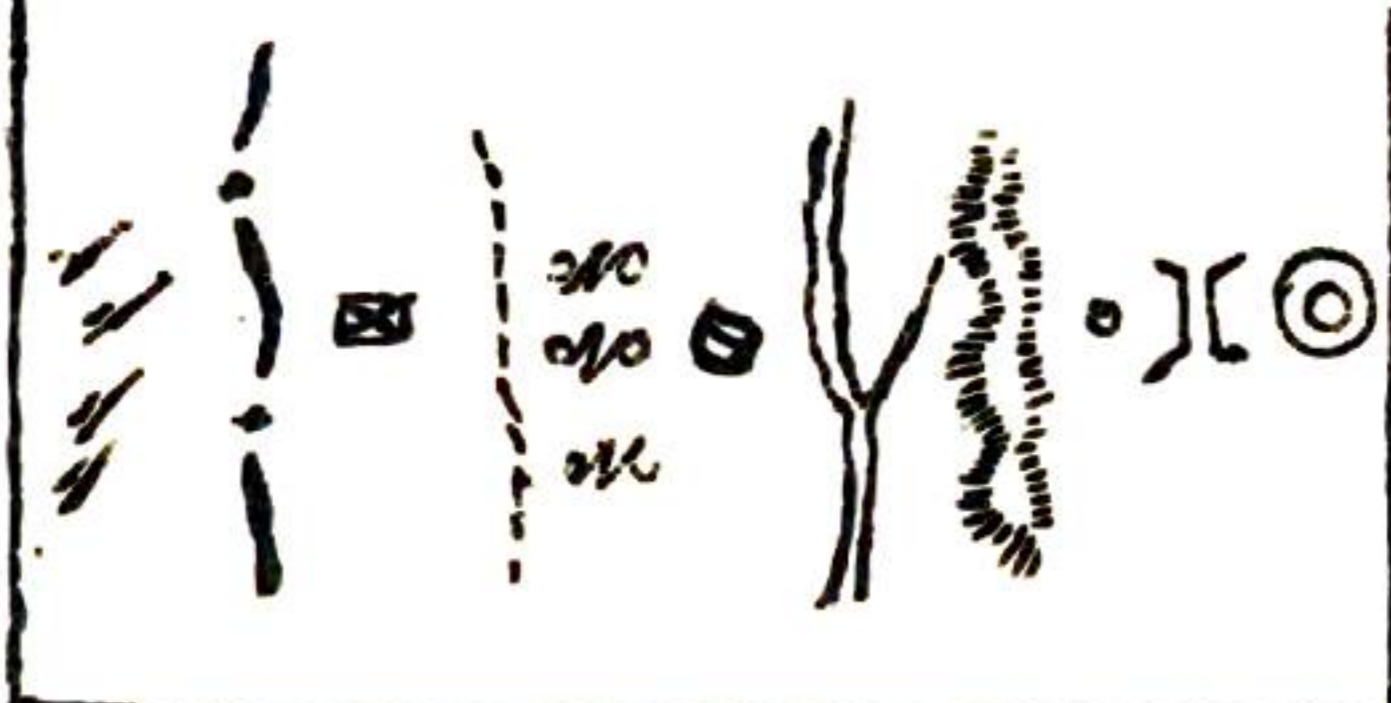
縣村山河海溫路橋喇中
 名流子吳梁寺廠



定鄉縣與圖



草場界院寺路森金河山村橋縣
 場界院綠林鎮沅版落梁署



由下鄉開漢河而行至開漢山境及雲南中甸縣屬
 覽水村

查縣公署現設補署村縣境東西直徑約二百四十餘里南北直徑約二百三十餘里東界格城南界中甸西界德帶巴安界義敦理化縣屬四面皆山絕無平原曠野所有地畝均係腰山麓斜平之地合併註明

由仲多西行及巴安屬宗內村大城鄉西行及巴安屬白松村

由下鄉或梁多村東北行至格城縣屬木拉村界