

沛縣志

第壹冊

圖序
沿革
疆域

批220.31

部=1-7

12613

民國七年續修

沛縣志

上海商務印書館代印

續修沛縣志序



縣之有志所以網羅散佚保存文獻備一代之志乘資後人之觀感者也沛邑志書自乾隆四年知縣事李公棠重修後迄今已一百八十九年中間或削稿已成因事輒止或設局編纂又以官去而輟迨至改革以後土匪陷城稿本喪失將使吾沛之典章文物與夫忠孝貞廉之瑰節軼行盡隨淪胥以沒此不惟邑人士之羞抑亦官斯土者之責也余自民國三年蒞沛正值匪徒滋擾之後彫瘵未蘇瘡痍滿目有續修之願而未能舉六七年來仰承

沛縣志序

省道長官之訓誨兼賴邦人君子之贊助得以漸次削平醜類輯綏民生迄今市井復業耕鑿無恙殊始願所不及乃召集城鄉紳董籌款開局續修縣志延邑紳趙君晉三董其事廣爲蒐輯旋輾轉覓得舊日抄本亥豕魯魚幾經讎校於其是者因之略者詳之疑者漏者則闕之補之其徵訪在光緒志稿後自己丑迄戊午者爲時較近採擇益求

核實事迹年代斷至宣統三年民國建元另行紀載以示區別而此一百八九十年中凡吾沛疆域沿革之要山川人物之美以及文章功業操行節義之流傳人口者胥於是乎大備後之覽者憬然於兵燹之餘休養匪易各安耕作以漸遂其生機爭自濯磨以日趨於善路俾吾沛人才事業隨文明進化之潮流循底於極軌是又余之所深企也夫

中華民國九年歲次庚申夏六月一日簡任職存

沛縣志

序

記署沛縣知事武城于書雲序

續修沛縣志序

沛志之待修久矣無論明景泰舊本銷沉於兵燹水火泯焉無足徵卽乾隆志書亦幾經搜索僅有存者光緒續修之稿修而未刊且散而無存至乞靈於外人始得抄本而魯魚滋甚難卒讀沛人之於沛事直如數典而忘祖又如椎魯蒙患之子瞠乎不能道己家事吁可慨已民國三年武城于公祥五知縣事時值萑苻徧野烽警迭聞經年督捕地方挽就安堵聽政之暇每邀集

錫蕃

及各法團

沛縣志序

於公廨議緩急事倡言曰主人家而不能道家珍數米鹽則家事弗能修入人國而不能話子姓誦昭穆則國事弗能理百里之邑萬姓之民不能明變遷辨風俗則邑事無所戒備不鑒不備不患不悚古人編年紀事此物此志也沛志雖抱殘守闕已久然究有殘闕之可尋及今不修何以示後且後之視今猶今之視昔亡羊補牢寧爲過晚諸君子盍急圖之

錫蕃

旣韙于公之論復經各法團公

舉任編輯事自愧學植未立知識暗昧何以稱此

卽網羅散佚補綴後聞亦恐文體之不純筆力之弗任賴張君星濤李君鏡甫等皆文學士相助爲理更延聘魚邑李其卜先生主任讎校就舊日抄本正其誤詳其略疑不敢補者則從闕光緒後爲時較近徵訪尙易勉爲補輯年代則斷至宣統三年民國紀元以後則另行紀載名爲民國新志舊日圖說亦測繪而更正之共成十八篇彙爲七卷稿成復質之于公與各法團僉曰斯可矣如舉家珍而數米鹽矣如話子姓而誦昭穆矣可以明變

沛縣志序

二

遷辨風俗而有所戒備矣覺漢祖龍興風雲際會奇偉震撼之氣去人未遠如名儒名宦文章事業焜耀照人以及獨行節義可泣可歌可驚可愕之情狀靡不奕奕然撲人眉宇後之學者讀其書論其世審其志興觀羣怨其在斯乎其在斯乎謀急付刊印毋延滯夫唐虞三代地志之書掌之太史故禹貢紀山水物產周公職方增以穀畜男女之數漢承周制郡國圖籍上之太史後改國史之例爲郡縣之書州縣利病專賴圖志前賢著作彰彰

可考則圖志一書若何鄭重如鯁淺之續述寧敢
妄擬令典惟餼羊之供孔子惜焉不得不探纂前
錄敬貢後學則是書也作梯古之階汲古之綆不
至瞠乎莫能道貽椎魯蒙患之誚也幸矣是爲序
中華民國九年歲次庚申冬至前二日趙錫蕃晉
三序

光緒舊志序

不佞宰睢甯四年既與丁西圃學博輯有志藁付梓矣己丑春量移沛縣沛爲徐州北鄙齊魯滕曹交錯之地毗連豐碭銅蕭自昔人物俊偉照耀寰區覽川原之潏漾湖河之浩瀚猶想見古豪傑奮興之地乃遷流至今胡異於古所云也况屢遭河患城邑遷徙靡定由栖山移還舊治比三十餘年流亡雖復文物蕩然問沛宮泗亭歌風臺遺址猶有存焉者乎樊巷煙迷虺城月冷宰斯土者甯不憮然查閱舊志尙係乾隆四年邑侯李公棠所纂遷延百五十餘年其間散佚亦已多矣適逢今巡撫長白剛公檄飭各屬呈獻志書如無書可呈及時編纂以備查考夫表揚節義發潛闡幽有司責也而信今傳後俾一方掌故不至湮沒無聞亦生於斯長

沛縣志序

於斯者所深願也不揣固陋復延丁西圃陶平如學博暨幕中諸君共勦贊其事都人士采訪故實蒐輯維勤越十閱月全書告蒧咸欣然走相告曰不圖今日復睹文獻之存也夫修志之義例林立簡者不可不簡詳者不可不詳惟擇其善者從之折衷貴當是編大致以質實爲主其無據之談概從闕如一切凡例謹遵欽定四庫全書總目提要經睿裁論定者以準從違間有選用他志之佳者亦分別列於簡端或得或失識者自能辨之茲不贅述云光緒十六年庚寅立春日特授徐州府睢甯縣調署沛縣知縣桂

林侯紹瀛撰

乾隆舊志序

沛有志始前明景泰時邑令武昌古公嘉靖時永年王公重輯更五十餘年彭山羅公加輯於萬歷丙申越一紀永寧李公更加纂訂迄我朝百餘年矣邑境窪下數罹水患遷復靡常卽漫漶之舊版亦無從徵覓古今政蹟無可稽前賢芳躅無可考疆境分合興廢屬隸及賦役物產利弊均莫能求其確實余忝承乏是邑三載每思訪諸前令舊本詳加補輯付劄剛氏匆匆未遑也然沛當曹滕齊魯之衝接壤古豫屬禹貢徐州漢祖龍興以來爲用武之地瀕大河屢汨於水民貧而土瘠撫綏最難宰是邑者非參之古酌之今得其情宜其俗其能免於咎戾歟是志之修又必不容緩者况欣逢我聖天子重熙累洽文治光於率土凡省會郡州縣志無

沛縣志序

一

不煥然一新成千古大一統之盛沛雖蕞爾詎遂無紀載耶乾隆二年春集紳士於黌宮而議之衆皆踴躍鼓舞議即日定乃請於各憲允行余幼不敏慧學殖未充鹿鹿簿書間覆餗是懼何敢及筆墨事但奉先人遺訓叨蒞一方其紀載勸懲大端固不敢以謏劣諉忠孝節義凡增一人必集輿論以定郵致郡博合肥田君編纂之田君起家庚戌與余家兄弟輩爲同年素稔其閎通是以相屬慎之又慎也增者庶幾無遺芳乎無溢美乎至舊志所錄未嘗刪汰一人而繁句冗字則商之田君而芟之文取其簡也梓將竣適余有修城之役田君亦奉檄鄉闈遂停止延至今秋書始就而余自甫至沛時數年之願獲酬焉雖然采訪或有未徧湮沒或有未彰荒煙蔓草之墟或多未歷殘碣斷碑之文或多未讀事經兩

甲子兵燹水患中不可考者未能綜括之於一旦而纖毫無漏是則余之責也邑人士之覽是書者舉所遺以告得以補載是余之所深幸也夫是余之所深望也夫

清乾隆五年秋八月望日勅授文林郎江南徐州府沛縣知縣
海陽李棠謨

沛縣全圖



此例約合二十萬分之一尺

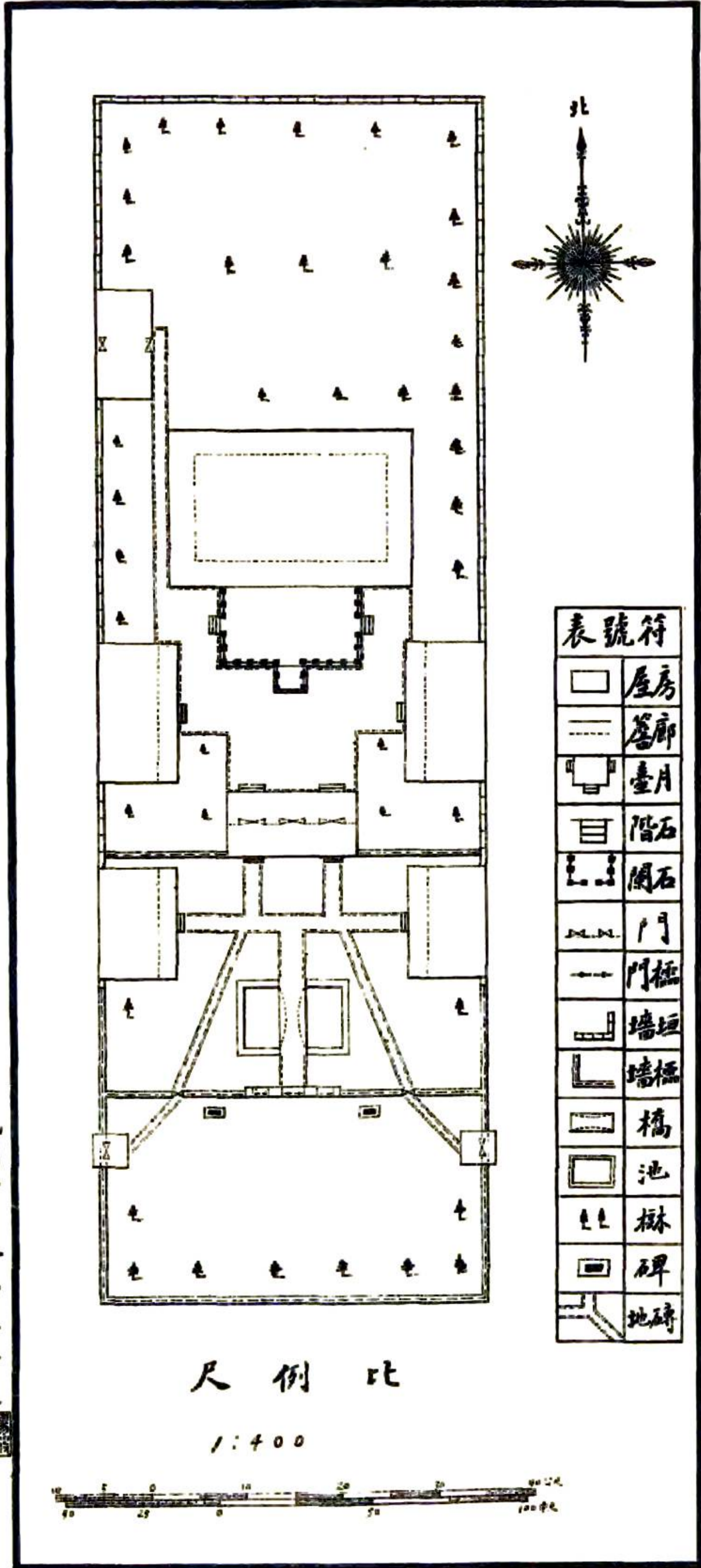
10 5 0 10 20 中里

我沛自明季以來受河湖劇患地形改易者三城垣遷徙者數四李志各圖急就成章畧而不備抱殘守缺數百年於茲矣己未秋勝自淮上歸來適值邑紳趙晉三先生纂修縣志屬為繪圖桑梓義務不容以不善固辭夫製圖非向壁虛造也必以詳密測量所得之結果為實施鉤稽之資料而後精確之與圖乃可期茲既無平面測量之基礎不過以見聞所及舉舊圖而改竄之雖詳畧異趣究不免詭譎之譏書誌以俟後之博雅者糾正焉

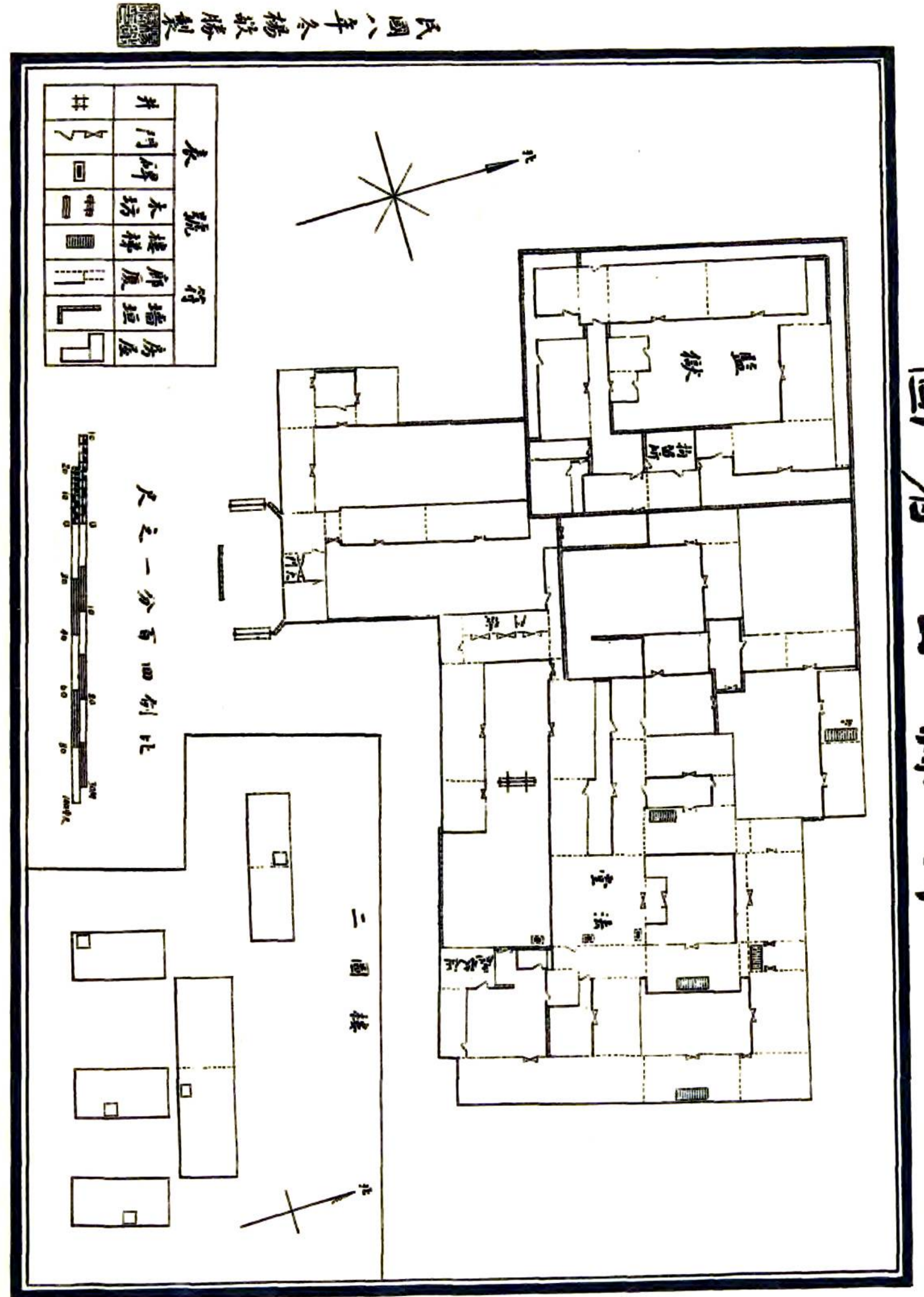
民國九年二月
楊敬勝識

符號表		
□	城縣	界省
□	圩寨	界縣
●	村莊	界鄉市
公	治縣	界地田
局	縣市	道河
文	校學	河沙
卍	廟	溝邊
○	湖	堤石
■	城古	堤土
—	堤古	閘
○	湖古	橋
—	道水古	山
→	方向流	路大
字藍	現說	口渡

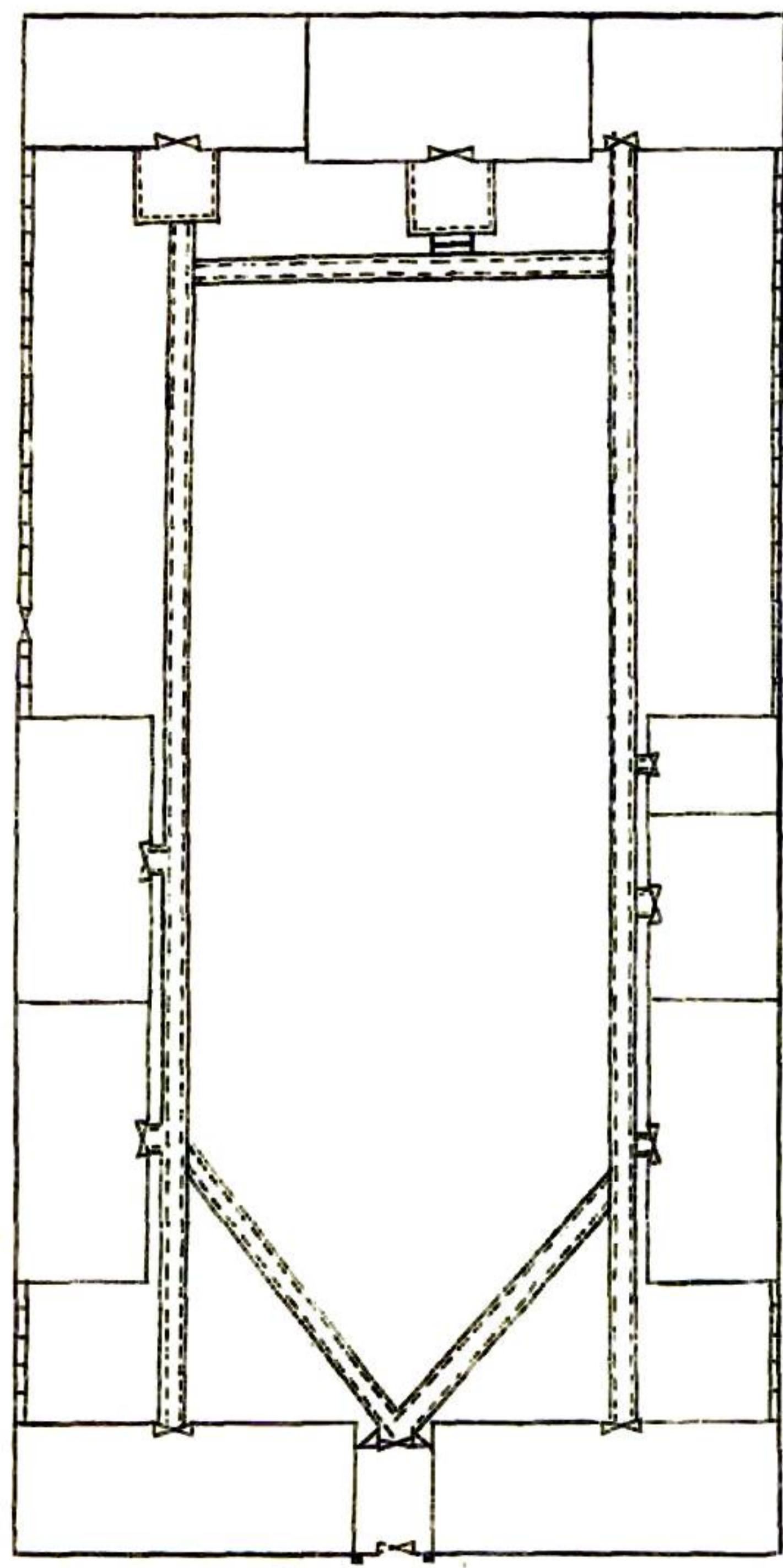
文廟圖



沛縣公署圖



沛縣警察所圖



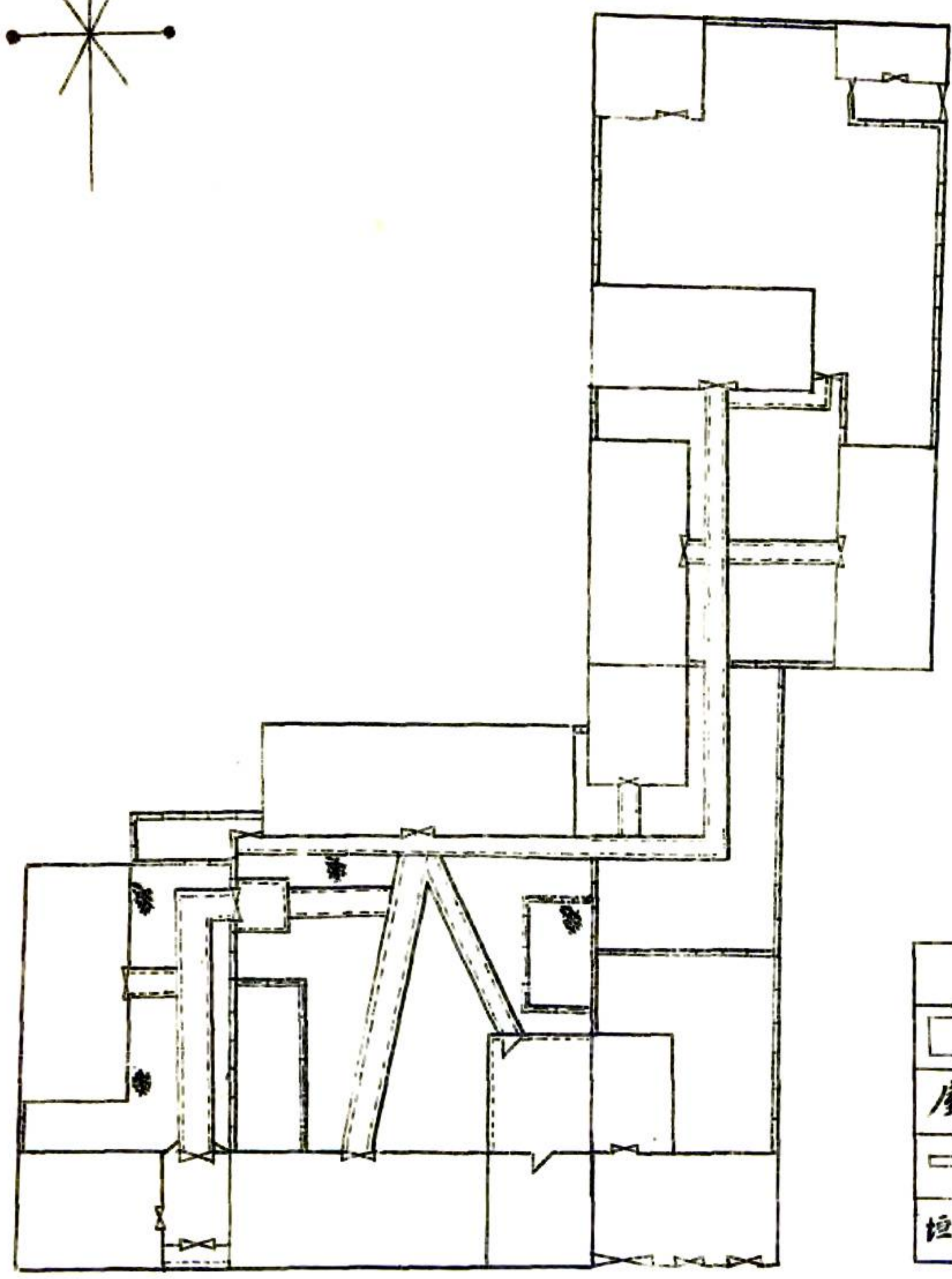
例	圖
屋	門
門屏	路碑
臺月	垣牆

尺例比 1:200



民國十年冬朱仲彝製

沛縣地方公產公款處理處圖



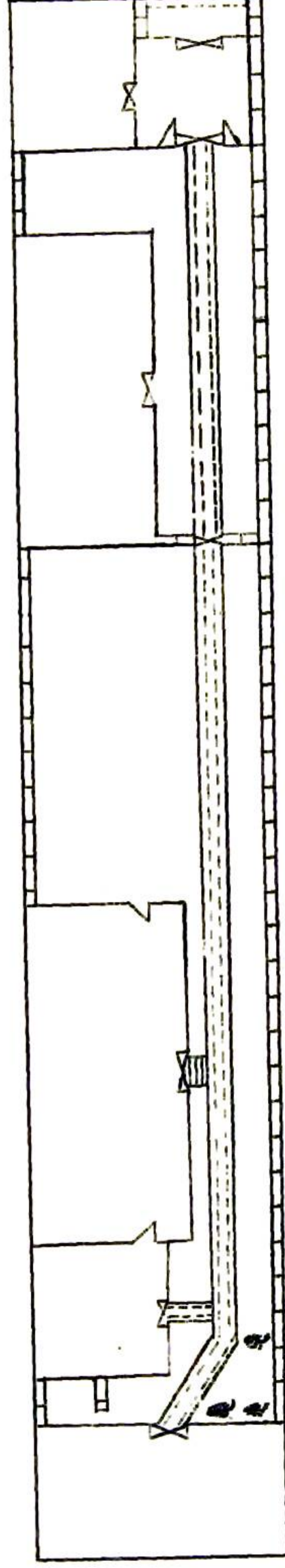
例	圖
屋	路碑
門屏	門
臺月	垣牆

尺例比 1:200



民國十年冬朱仲彝製

沛縣商務會圖



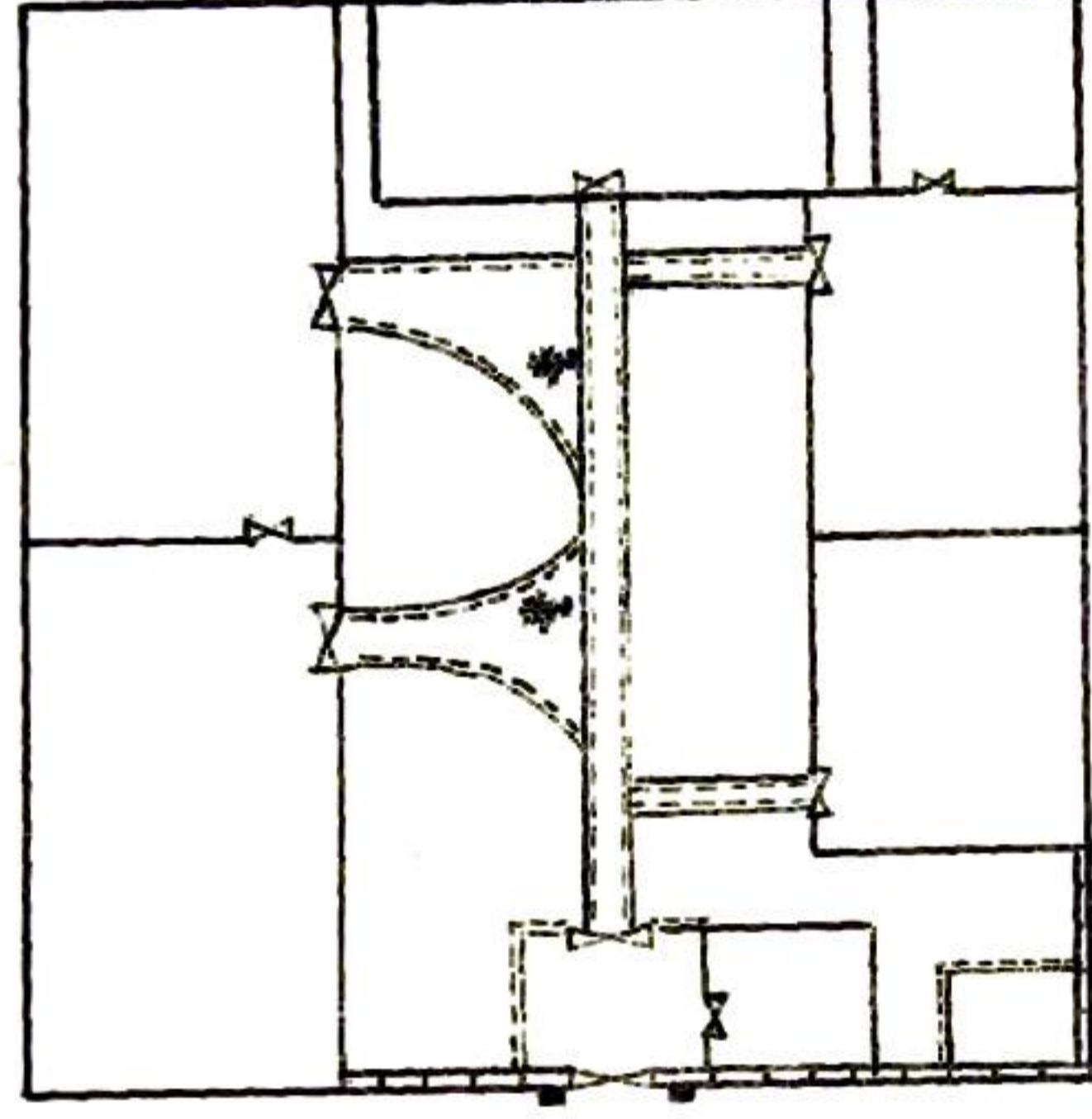
例	角門	屋	屏門	門
圖	樹	電	路	牆

尺例北
1:100



民國十年冬朱仲英製

沛縣農會圖



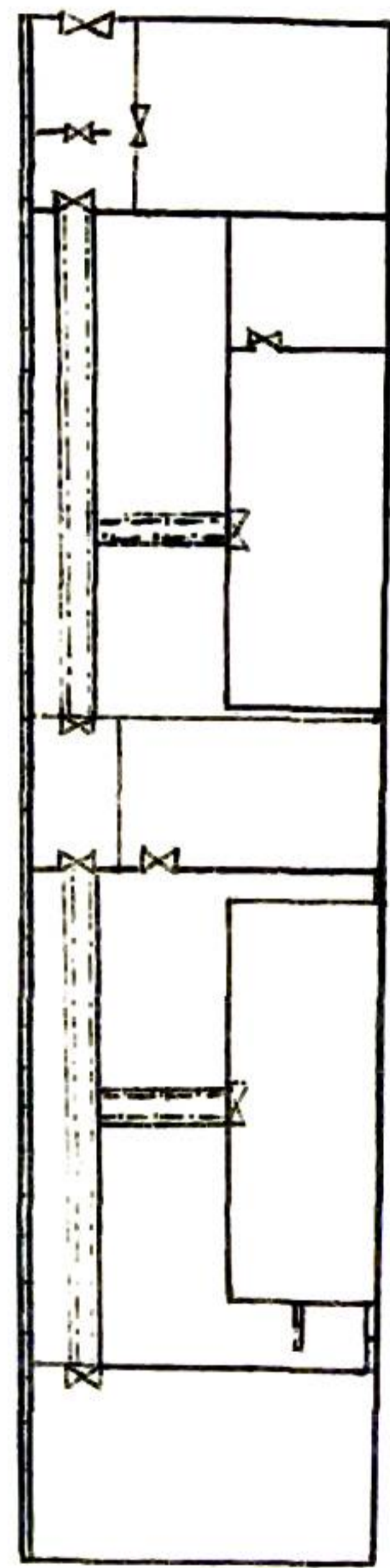
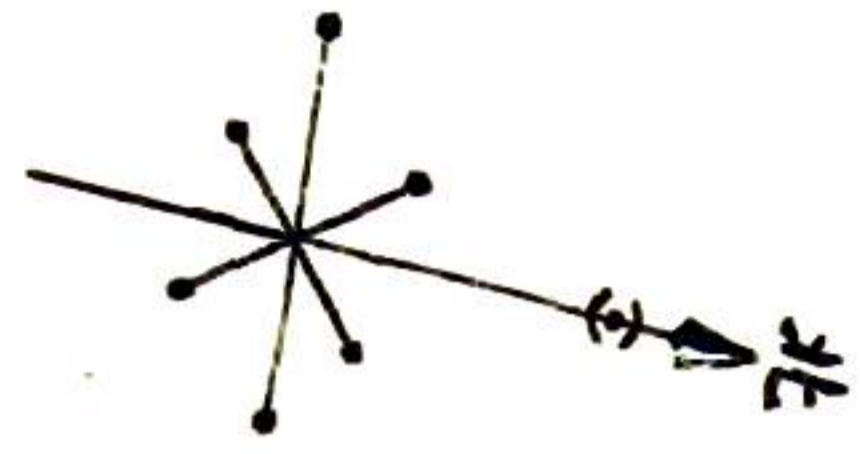
例	屋	路	樹	電
圖	屏門	門	牆	廡

尺例北
1:200



民國十年冬朱仲英製

沛縣縣教育會圖

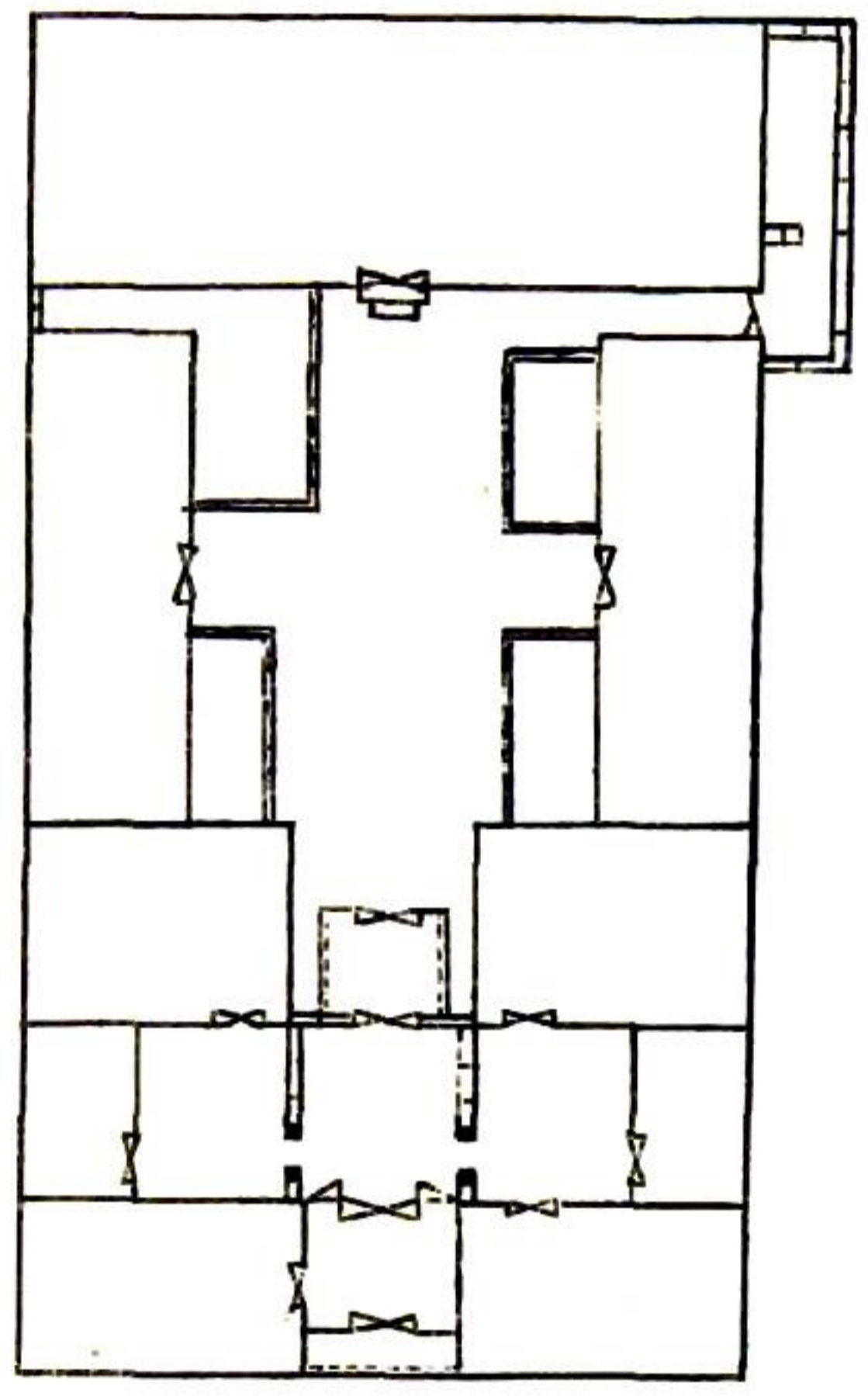


尺例比 1:200

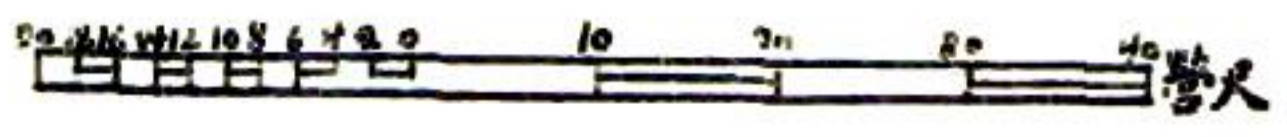
圖例	
	路
	垣牆
	屋
	門

民國十年冬朱仲彝製

沛縣勸學所全圖



尺例比 1:200



圖例			
	屋		門
	垣牆		石
	園花		廊走

民國十年冬朱仲彝製

沛縣師範講習所圖

