

綏中縣志

署  
王火

4410.81  
42  
印



中華民國十八年十二月

綏中縣志

王公題



綏中縣志

卷首

序

攝影

圖

修志姓名

例言

目錄

綏中縣志

卷首目錄

一

遼寧作新印刷局印

### 綏中縣志序

禹貢詳九州物產職方掌天下輿圖是古之爲治者莫不以書誌爲首要况古之爲政也簡今之爲政也繁即如山川沿革物產多寡以及財賦錢穀之贏絀教育風俗之良窳不有載籍何資考鏡故時屆今日縣誌之修輯尤爲刻不容緩之要圖考綏中爲縣建自有清末葉由甯遠州畫六股河迤西地域分興城臨榆兩邑之甌脫爲一縣之敷治雖歷有年所而創始維艱百端待舉志乘缺如有由然矣迨民國十五年秋省令各縣修輯誌書前任邑宰文君鎰始延聘邑中鴻儒碩學相與從事纂修徵稿集思旁搜博採經營累歲始克蒞事願稿脫送核未竣而文君即遷官以去及憲章奉命來守斯土

綏中縣志

序

遼寧作新印刷局印

省府甫將誌稿發還今將付梓矣乃董其事者索序於余余維綏中昔稱中後所原爲重鎮南臨渤海北接凌朝西通灤榆東屏遼瀋北寧鐵路橫貫其間交通便利地處衝繁誠東省之門戶河北之藩籬焉國防省疆咸占重位軍事商業俱屬咽喉是以縣誌之在綏中關係更爲重要茲詳覽此誌之內容非不傳之要隘即就淹之事蹟或鈎考課賦或疏記物產興革利弊悉收並載俾後之來者知尺地一民莫非國有作育防守借鑑有資則斯誌之輯實有裨於國家與吏治者綦重且大豈特爲一縣之掌故而已耶憲章誦陋不文竊喜斯誌之成而有以匡予之不逮也勉書數言聊以誌幸斯爲序

中華民國十八年五月綏中縣縣長孫憲章

綏中縣志序

丙寅夏<sup>銓</sup>權篆綏中下車未久適奉省令檄修縣志夫縣之有志猶國之有史國有史以括其源即縣有志以分其流所謂一本萬殊綱舉而目必張者也然綏邑自設治以來原無縣志事關創舉其肇端也難書貴核實其採訪也尤難苟使率爾操觚不幾貽譏掌故乎乃或謂博物有志爾雅成書註勒古今經傳山海無論典墳邱索皇古猶留經世之編即秦漢以還如子長孟堅輩代有專家傳之著作蘭臺石室已覺汗牛充棟區區下邑又何難踵其事而增其華縱使地接雄關古稱邊徼而三省要衝兩京樞紐滿清崛起三百年車書一統是亦周豐漢沛之遺善政流風猶有存者援古證今寧無足據而豈知運會不同

綏中縣志序

二

遼寧作新印刷局印

見聞互異閉關自守之士難語於交通進化之時以言輿圖輪軌有今昔之異以言政治風氣有中外之殊教育不尙夫科名實業競爭乎歐美自治則區村有制司法則獨立有權賦稅也有國家地方之分法律也有平等自由之例他如天然物之發明人造物之研究無不日新月異隨時勢爲變遷苟非詳以志之奚以資考鏡而昭來茲爰乃招集士紳籌畫方略諸君亦深明大義共濟和衷夙夜匪懈至丁卯春而厥功告成<sup>銓</sup>素不敏盛典躬逢用撫蕪詞以博鴻爪後之君子覽是編而補闕繼是編而纂修綏邑之幸<sup>銓</sup>亦有厚望焉是爲序

民國十六年丁卯春日

京兆文 鑑謹序

序言

史以記事兼以記言志猶史也記其事與言而筆之於書以詔後世者也粵自文字肇興上自典墳邱索下訖四史三通無非記事之書悉皆考古之據然年湮代遠輿地有沿革江河有改易人事有變遷或名同而事異或地是而人非後人株守成編執爲定論沿訛襲謬其流弊有不可勝言者夫志書之設可以考政治得失可以驗風俗盛衰凡有裨民生有關國計爲一代必需之要典萬世永賴之良規信今傳後胥恃此也歷代有鑒於是故有省志有府志有縣志各就其土俗之宜垂爲法守以昭示來茲分之爲各地紀載合之即全史權輿煌煌乎鉅典哉綏中向與興城統爲寧遠州前清光緒之季分六洲河西爲縣

綏中縣志序

三

遼寧作新印刷局印

改名綏中志書則附入興城統隸奉天通志民國紀元以來未經修輯誠屬缺典歲丙寅邑侯 文君來蒞斯上下車未幾即奉 省令編纂志書經始於是秋九月以范君杏橋董其事不佞亦與諸同人從事鉛槧共襄盛舉自維謏陋之材謬膺著作之選謹依志書體例旁蒐典籍網羅舊聞載筆綦嚴操觚特慎發凡起例規撫悉本於前修別類分門採摭務求其實踐首述天文以定星野次詳輿地以辨方隅正疆域之廣袤察山川之形勢凡以劃清四境綱領全編者也由是登戶口紀田賦考一邑之建置稽累代之循良秩職重官司之守人材著科第之榮詳祀典以重儒修列將選以存武備發潛德於節孝著坊表於鄉型文藝搜碑碣之遺關隘著邊防之險禮俗便民物產徵實至於司法監獄

警甲學校鐵路郵局電報電話各新政凡宜民善俗者無不備載總期詳盡以預參稽言無取於華靡事必求其確據爲書共八冊條分縷析俾閱者一目瞭然庶無負

省長拳拳至意備後世輶軒問俗之風謠後有作者纂言提要紀事鉤元按冊而稽文獻具在不等杞宋無徵斯亦幸矣

民國十六年丁卯夏四月

邑人 李恩瑞謹序

綏 中 縣 志

序

四

遼寧作新印刷局印

序言

志爲史之支流昔班固因史記八書遂創八志此其例也然修志尤難於修史非博極羣書熟於掌故廣爲採訪幾莫操觚且非原原本本紀載無遺一遵史記爲法與體例不悖亦爲附和之談惟事必覈以繩之義必顯以出之詞最峻筆最嚴庶足示來茲昭炯戒俾展而觀者僉克自鏡焉綏中地僅彈丸然南襟渤海北枕羣山西控津榆門戶東資遼瀋屏藩舟車通會冠蓋往來壤地縱云褊小而旣衝且繁兼而有之前清綏興未分之先綏無專志迨民國成立綏之民方倉皇奔走供給軍事之不遑奚暇以志書請歲丙寅邑侯 文純如先生奉 省台編輯志書邀炳勳議興此舉並命督其事炳勳自揣學植荒蕪懼難綏中縣志 序 五 遼寧作新印刷局印

勝任乃至再至三辭不獲已始招集邑之同人從事鉛槧博採舊聞旁搜往籍積日累月裒集成帙爲編八冊復於舊標常例外增入維新政治比類而紀鉅衍鱗次所不遺恤雖無闕中肆外之文要皆崇實黜華之錄分門別類搜輯靡遺聊據寸長以期小補夫稽往察來儲文獻之徵而資以出政教者賢令長之事也拾遺補闕備芻蕘之獻而藉以傳後學者士大夫亦與有責焉敬書數言以登簡端

民國十六年丁卯夏五月

邑人 范炳勳謹序

序言

僕自束髮受書垂三十年未脫教育藩籬乙丑夏承乏教育會會長蒙邑同胞公選爲省議會議員固陋如僕謬膺重寄時時以貽誤桑梓爲懼適奉 省令檄修縣志縣長 文君就商於僕僕思綏中向無縣志及此時纂修誠盛舉也無如事關創作非博通往古不足以紹前庥非廣集來今不足以資後進非藉羣策羣力尤不足以罄珊瑚而無遺凡此種種資財之關係難人才之關係尤難僕不敏勉事提倡邀集同人始商籌款之方繼酌筆削之事幸蒙同人不棄公款主任侯君錫瑞儲蓄會長張君凌雲教育所長路君聯遠慨然允負籌款以贊盛舉范君炳勛允負督修席君文彙路君文卿李君蔭棠允負編輯其他綏 中 縣 志

序

六

遼寧作新印刷局印

採訪諸君無不實心任事諱言跋涉之勞用是山以篋成裘由腋集凡六閱月哀集成帙僕以學疏識淺頻年奔走車塵毫無鉛槧丹黃之助而躬逢盛典參與於作始觀成使僕得稍盡棉薄以報桑梓於萬一是則綏邑之幸亦僕之所大幸也是爲序

民國十六年丁卯夏五月

邑人 高鳳文謹序

序言

志也者藉證之書佐治之具也志之不詳則證之不確其佐治亦必不備息息相關蓋有不可闕者惟是治道可以因時制宜得失利病沿革從心焉若志例則不然要必參古證今因端竟委表風微於既往發潛德之幽光毫髮無遺網羅周備體例既取乎嚴探擇尤貴乎精一有弗善非特不足以佐治道且將取譏來葉見誚後人此君子所必兢兢致慎者也然而矜慎太過則成書轉難非有明備之識則殺青幾於無日平心而論每事必善於理所無亦盡其在我者而已矣綏邑地僅彈丸近山海之要衝當兩京之孔道設治以來號稱繁劇縣宰文君蒞官清簡政通人和適奉省令纂修縣志開館延士操觚執簡閱六月而書成達忝長敝邑教育亦在贊襄之列隨諸先達之後不斷而書名自託於不朽豈非盛事乎顧書成甚速舛誤遺漏云胡能免惟願博聞前哲寵錫箴言用匡不逮則非徒達等後學之幸庶幾宰斯土者得其已然之跡行其當然之治且將恢宏而擴充之則是書正其椎輪大輅也又何必沾沾於瑕瑜醇疵間耶是爲序

民國十六年丁卯春日

綏中後學 路聯達謹序

序言

周禮外史掌四方之志縣之有志猶國之有史方今政治維新時勢變遷無論縣治之興衰幅員之廣袤皆有志乘爲一方之掌故志之所繫亦重矣自清光緒二十八年分甯遠州西半爲綏中縣周方百里雖屬蕞爾之區而枕山帶海遠作京東之屏翰近爲遼右之咽喉詢之往古考之近今縣志一書尙屬闕如丙寅秋邑宰文君來蒞斯土適奉省令創修縣志步雲謬蒙地方士紳推舉董其事又膺文君之聘屢辭未獲步雲忝備其位招集全縣宿學碩儒共襄其事會萃羣編博採旁搜天時人事之轉移疆域山川之險易政治風俗之沿革忠孝節義之顯晦物產生植之異同分門別類考古而不戾於今識大而不遺於綏中縣志

序

八

遼寧作新印刷局印

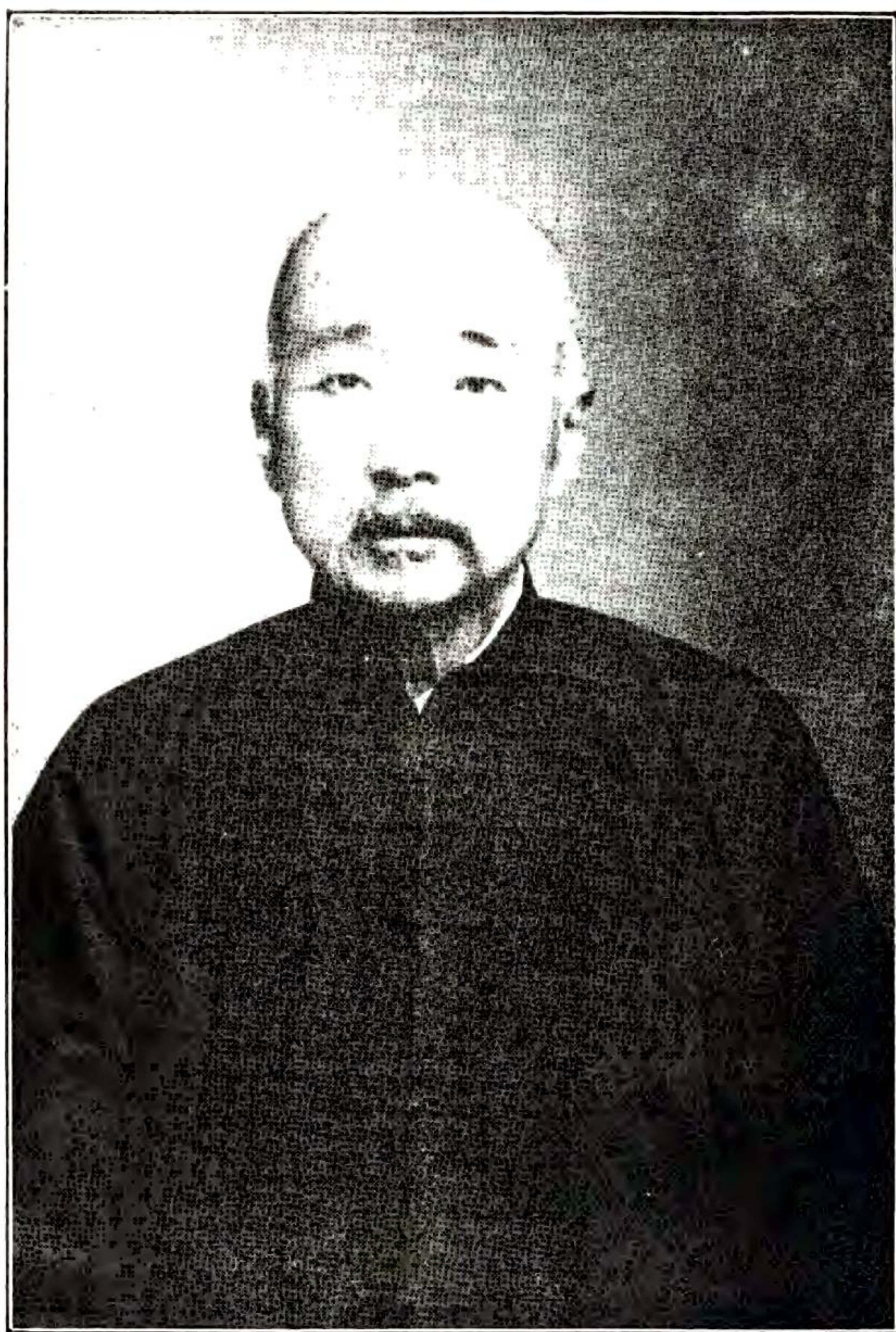
細體例務求精嚴編次務宜詳慎蓋不僅鋪張揚厲已也茲彙副本八冊付之剞劂上呈當軸之採擇下備士庶之考徵願後之君子相繼增修勿替也爰是書而爲之序

民國十六年丁卯春日

邑人 張步雲謹序



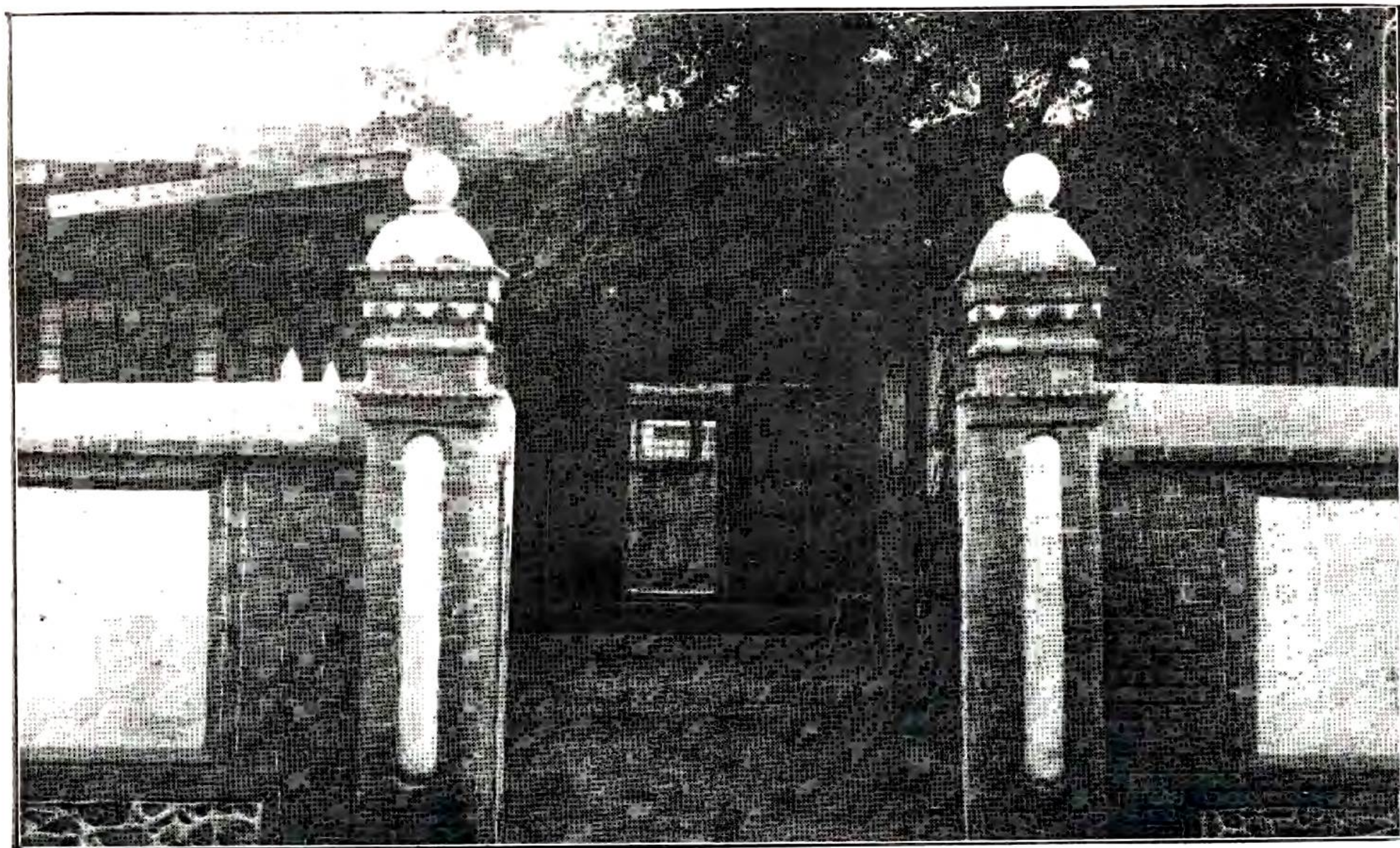
縣長孫憲章



縣志纂修范炳勳



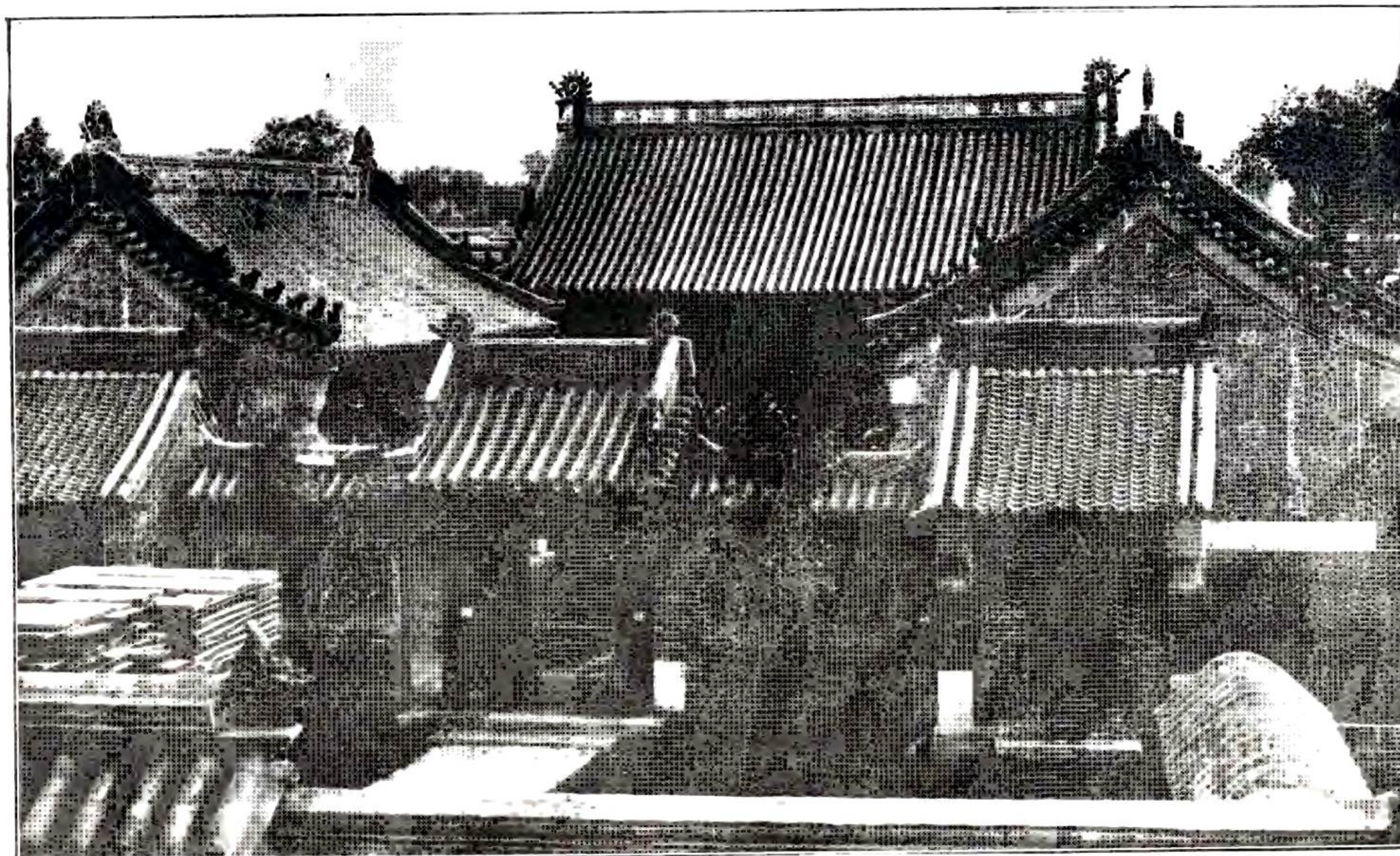
影合員職體全館查編志縣中綏



影 撮 面 正 堂 大 門 儀 府 政 縣 中 綏



景 全 樓 城 門 南 中 綏



景 全 面 正 廟 文 中 綏