

獻縣志



序

嘗聞志之所至金石為開蓋志者記也
發之心而記之簡者也獻邑自兩漢以
來文物竅多泐乎大國之風矣獨惜
邑志只有百餘年前之乾隆志中間雖
有咸豐志而語焉不詳不成典章百年

之間漠然徒見山高而水深欲問遺事文獻
既不足徵故老又無存者甚為憾事邑紳
子銘張先生慨然有志重脩邑志乙丑

閏四月

鳳鳴

權篆斯邑因籌專款設志

局敦請先生為總纂以一年脩齊先生
與張中卿局長寄足都門博攷羣書援

古證今月成數稿中值干戈之會人心震
驚百事停頓先生獨從容編纂手不停
筆遂於是年歲臘鳳鳴瓜代之時完全
脫稿詩曰風雨如晦雞鳴不已又曰維桑
與梓必恭敬心先生有之矣張中卿趙
我賓兩局長陳編輯鑑湖盧會計子常
四公敬事節用輔佐先生以六月之光陰
二萬四千緡之款項修成四十餘萬言之縣
志其毅力熱忱均足多矣鳳鳴喜縣志之
速成也因撮敘始末以告繼起之君子
乙丑季冬薛鳳鳴謹序



凡例

一 方志體例不一近人賈恩紱鹽山新志最爲蕭括今用之

二 華陽國志臨安志書中分門仍曰志順天府志用之今師其意分爲輿地經制文獻故實四志

三 四志之下分類處曰篇篇下別列子目

四 賈鹽山志以建置列法制實多與輿地相關今移入輿地

五 各圖用舊志例列於卷首各表用順天府志例散歸諸卷中

凡例

六 引書用最初者

七 一事分見兩三門者須分詳略

八 舊志可仍者仍之不必標異於前人

九 舊志選舉與今選舉性質迥殊今改曰仕進

十 舊志無方言金石宗教諸目今增

十一 舊志物產列於食貨今用賈志例改隸故實

十二 舊志有星野一目今以晷度代之

十三 舊志禮樂武備兩目今等餽羊然不可任其失考移入故實以存其跡惟禮樂改稱祀事武備改稱

兵事

十四 變法以來諸新政舊子目可統者歸之其不可統者別立新政篇以統之

十五 方言一目昔賢皆重考古然古有其語而今無則玉卮無當而已今則注重今之所有而亦不廢攷古

十六 采訪日久儻有不齊應先纂成書俟續到或增補或附後臨時酌議

十七 大例不改子目細例隨時發見不適用者酌改之

目錄

卷首

縣境全圖 縣署圖

獻王墓圖 陳簡肅公墓圖

卷一至卷四 輿地志一

置城篇一之一 暑度 幅員 山川

沿革篇一之二 河道 土壤

建置篇一之三上 城池 署廨 里屯地方警區

建置篇一之三下 鄉鎮集會 鐵路土基 壇廟附寺觀義地 堤防橋梁 書院義學 倉

局

目錄

古蹟篇一之四 古城 山水 宮闕 園亭 隄臺堡廠 陵墓

卷五至卷七 經制志二

設官篇二之一 歷代國制官制

賦役篇二之二上 田制 丁戶 科則

賦役篇二之二下 制用 耗羨 折征附徵 雜稅

新政篇二之三上 公署改組 警政 學政

新政篇二之三下 實業 自治 選舉 司法 商會

卷八至卷十二 文獻志三

封爵篇三之一 漢魏晉諸侯王表 列傳

職官篇三之二 漢以下可考者表 明清兩代行政 官表 明清以來教職表 民國行

政官表 民國司法官表

宦績列傳

仕進篇三之三

漢後徵辟可考者表 前代科舉
明清科名表一二三 明清薦紳表

一二 命夫命婦表一二 難蔭附
候補候選諸官 畢業生 民國職

表官

人物篇三之四上

名宦列傳

人物篇三之四中上

高介 忠義
孝友 在卹

人物篇三之四中下

文學 寓賢
別傳 耆民 附民國褒揚

人物篇三之四下上

列女傳

人物篇三之四下下

節孝畧

藝文篇三之五

目錄

卷十三至卷二十 故實志

祀事篇四之一

兵事篇四之二

宗教篇四之三

道教 佛教 清真教
天主教 耶穌教

物產篇四之四

植物 動物
貨物

謠俗篇四之五

方言 歌謠
風俗

金石篇四之六上

金石篇四之六下

輶聞篇四之七

附祥異表

叙跋篇四之八

目錄終

目錄

三

修輯姓氏

監修

前任獻縣知事山西薛鳳鳴

現任獻縣知事肅寧李玉珍

總纂

邑人張

鼎

彝

局長

邑人張

濂

副局長

邑人趙

錫

朋

編輯

兼文牘

邑人陳

葆

泉

採訪

邑人盧秉璋

牛鍾澤

郝甫和

王嵐

陳葆亨

陳昌筠

張鼎汾

李芳華

巴汝宗

修輯姓氏

劉繼照

周宗禮

陳焜

周嘉緒

高紹言

王玉振

田乃鈞

陳翼堂

盧秉恒

田雲閣

紀鉅綜

紀清祁

趙家鶴

田汝菑

賈潤琴

胡維宗

蔡蔭橋

李冠卿

邵傑

劉獻書

李淑琦

孫英圖

閻壽培

田金源

張格年

倪毓珉

苗潤田

徐配乾

張子全

郭經畬

范硯田 李玉如 李汝第

李濬 吳恩瀛 張憲文

紀兆庚 李國珩 紀鉅緝

張月波 宗志鵬 姚煥章

倪豐垣 郝錫純 魏筠如

謝樹梅 苑克恭 賈雲鵬

劉憲賡 劉玉田 杜正彬

何鳳閣 李壽岩 杜官傑

崔曉峯 魏靜忱 常冠三

孔慶璋 孔繁玉 李燦然

編輯姓氏

韋澤霖 楊文漢 劉玉堂

陳德洵 高壽齡 王之楨

韓鳳岡 郭玉衡

會計員 邑人 盧秉恆

庶務員 邑人 趙家鶴

校對督刊 局長會同兼理

繕寫 兼任 邑人 田雲閣

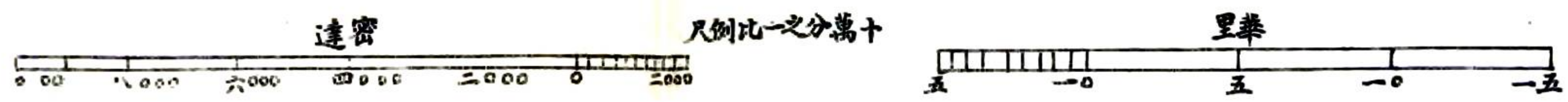
繕寫 邑人 楊榮

繕寫 交河 徐祖培

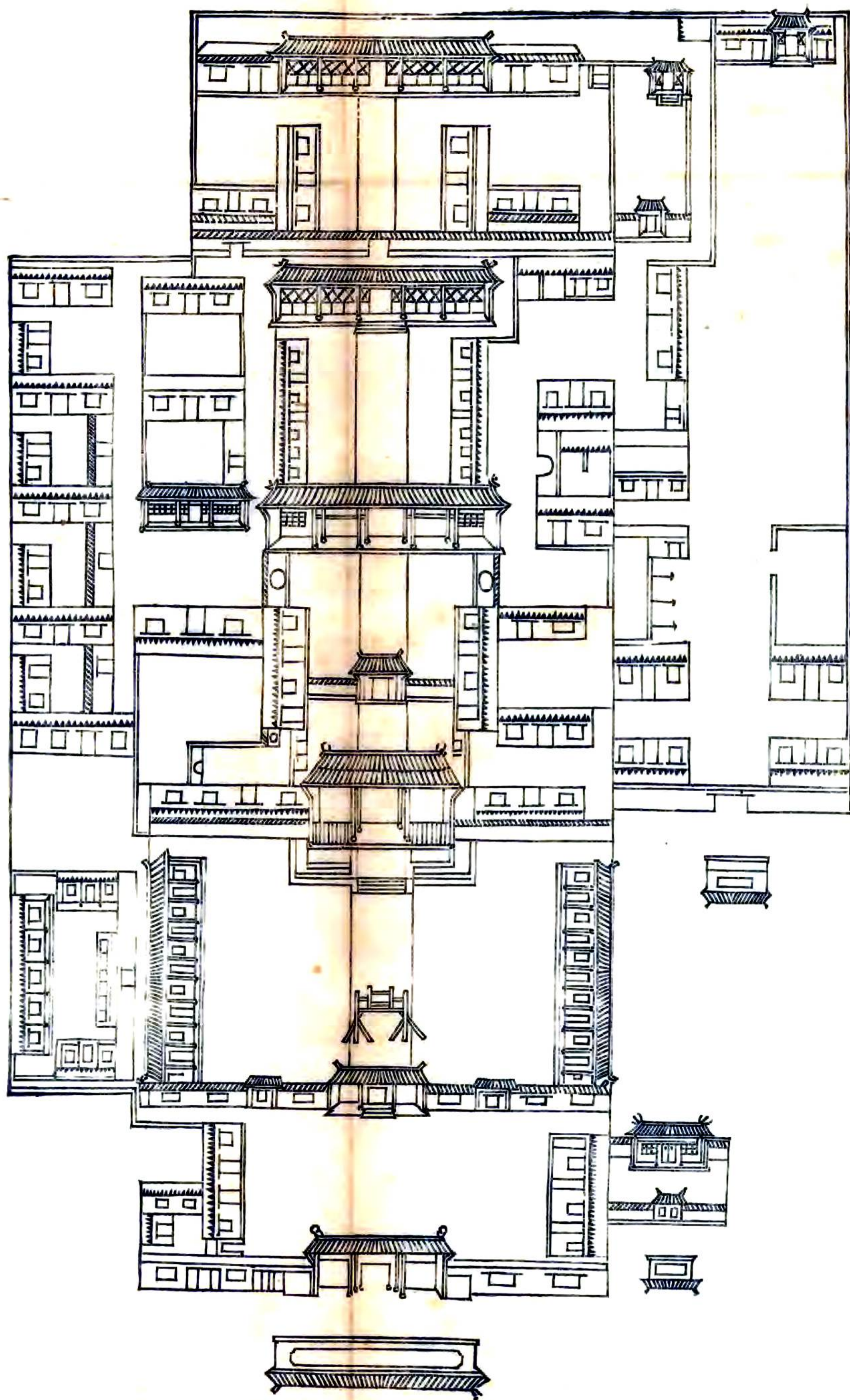
圖全鎮村境合縣獻



古	城	古
界	縣	界
大	道	通
衛	河	川
岸	堤	岸
道	縣	州
界	區	界
大	學	+
堂	教	堂
鎮	鎮	○
署	警	○
橋	橋	○
山	山	○



獻縣署圖



縣

境

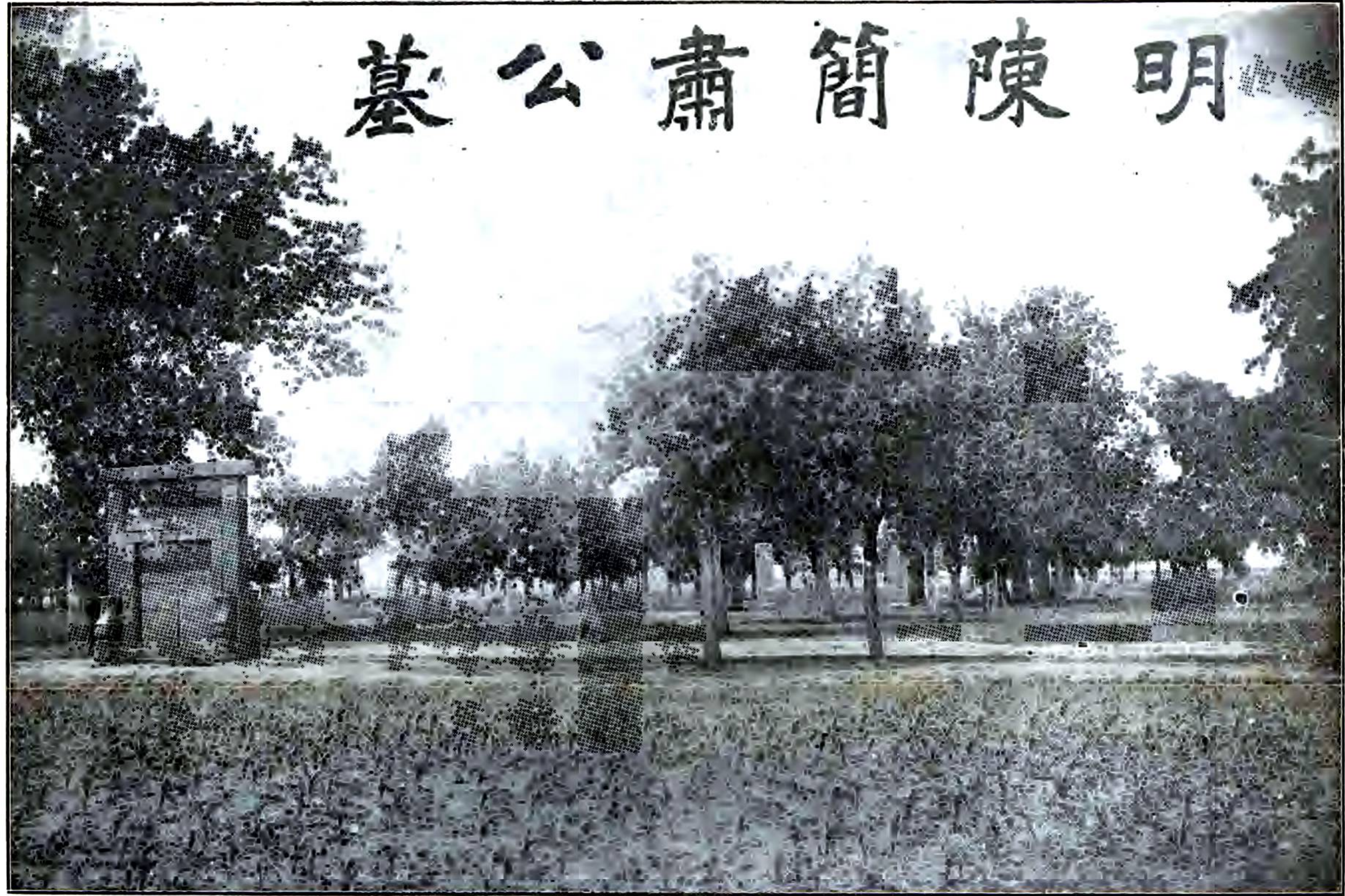
全

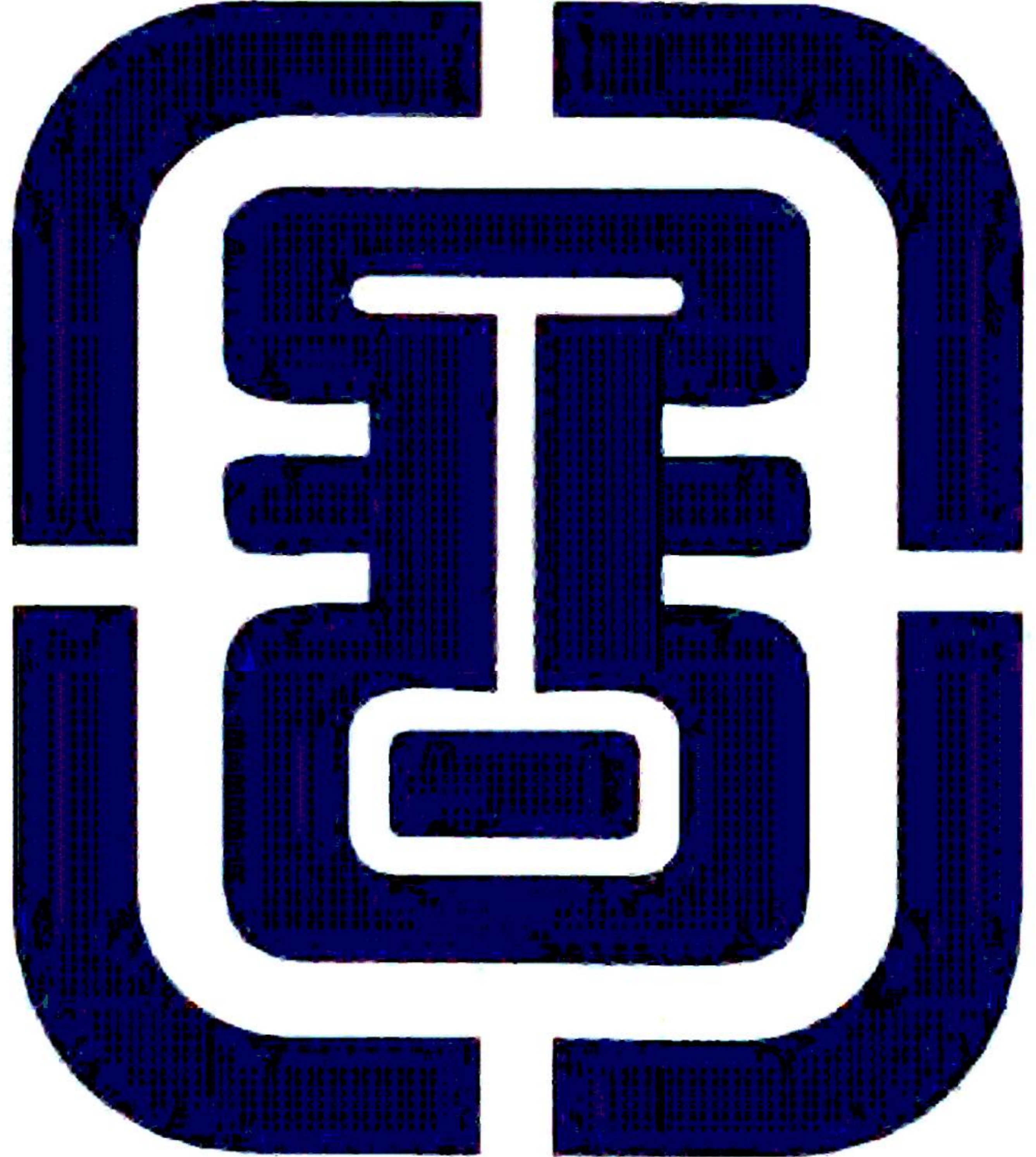
圖

漢河間獻王墓



明陳簡肅公墓





獻縣志卷一

輿地志一

疆域篇一之一

暑度

幅員

山川

古地志家多侈談星野史通始發明其無據而積習相沿

為方志者猶襲用之自紀文達公修熱河志毅然以暑度

代之畿輔通志繼焉而其理愈顯其說曰地處天中其體

渾圓與天相應故度地者必以測天為準唐虞之義和分

宅周官之士圭致日景皆其法也三代之後法寢失傳唐

一行以來乃漸悟其理而里差之說興焉歷元至明愈求

愈密至西法入中國而益臻美備我聖祖仁皇帝聰明天

直綜中西之淵源探乾坤之秘奧遣官分測天下經緯度

卷一

輿地志

一

數所定內府輿圖精審無毫釐之失高宗純皇帝欽定熱河志特立暑度類刪星野之談天測斗極之出地大訓煌煌為法百世今敬遵聖製立此一門云云其言甚善今從之

獻縣北極出地三十八度十六分 冬至暑影一丈八尺

五寸八分強 夏至暑影二尺六寸五分弱 冬夏至晝

夜長五十八刻十分強短三十七刻五分弱 偏西十五

分三十秒

節氣早

較京師

一分二秒

畿輔通志獻縣下

右暑度

縣境在宋前本與交河為一金天會中析東南境為交河