

續修許昌縣志例言

一舊志修於明儒邵文莊公詞嚴義正海內拱璧至清朝道光十八年已歷經四續惟舊志係直隸州志統載臨襄鄆長四屬今改州為縣專修縣志不得不刪去四邑而加以變更

一志書貴存古猶貴詳今況由君主而改共和政體已變制度多更若仍照舊志續貂必有扞格之處故斟酌舊志之門類環觀潮流之趨向參以省頒修志大綱共分二十卷十四門都八十七類網舉目張庶無遺漏

許昌縣志

卷一

續修例言

一

寶蘭齋印

一圖考為志乘所最要自元和郡縣志四十七圖而後修志者益求完備有圖而山川之險易道路之遠近田畝之高下村戶之多寡可一覽而得而後一切利民之政可以施行而無弊舊志缺畧不詳今特將疆域面積分合詳繪并附以建置之廨舍庶按圖索驥一望瞭然寨垣為一方之保障儼然一城垣也舊志失載今特附於城池之後亦為建置之要務

一近世信宗教者分道揚鑣談自治者高唱入雲茲添兩類於民政中可以覘異日教務之消長驗民氣之趨向

一教育實業為立國基礎即一邑一鄉亦當以此為要圖故遵修志大綱將一縣之學校各類之實業并水利之興辦詳悉記載以為發達之權輿

一交通便利為各國所最重茲遵修志大綱另立門類以為異日整理路政之導線

一選舉一途今與昔異古之科第雖名選舉實出於在上者之甄錄今之選舉則由人民之投票究其結果皆為拔取人才之要政及謀國家之幸福故仍以選舉之名列徵辟科第於前列議員於後

一立傳之例當在其人既歿之後所謂蓋棺論定非敢妄加品評也

一官師選舉兩門舊無表式今本河南修志大綱分別列表以便瀏覽

一金石藝文蕭志多從割剗茲特廣為搜輯使古人文宇得與金石并壽

一甄志列仙釋於人物蕭志附於藝文不欲驚人以奇異也今列於雜述使人知中庸倫常而外皆為不經之談

許昌縣志目錄

卷一方輿

圖考
山川

疆域
保甲

沿革
古蹟附墓塚

星野
土產

卷二建置

城池附寨垣
街坊

官治
鎮集

壇廟
橋梁

寺觀

卷三籍賦

戶口

賦稅附經費

雜稅

鹽課

卷四民政

秩祀
荒政

武備附警務鄉團
惠政

風俗
自治

宗教

許昌縣志

目錄

卷五教育

儒學
學校

學田
教育局附圖書館

學額
教育會

書院
講演團附講約所
社學

卷六實業

農業附水利
工業

林業
商業

蠶業
出口貨物

漁業

卷七交通

驛站附鋪遞
鐵路

郵政
馬路

電報
汽車路

電話
航運

卷八師上

官蹟

姓名攷見

卷九師下

爵封

鎮守

職官

卷十選舉

徵辟

科第

議員

卷十一人物上

前哲

儒碩

孝友

卷十二人物中

仕達

長厚

風節

文苑

卷十三人物下

武功
隱逸

忠烈
方伎

殉難
流寓

義行

許昌縣志

目錄

卷十四烈女上

卷十五烈女下

卷十六金石

卷十七藝文上

卷十八藝文下

卷十九雜述上

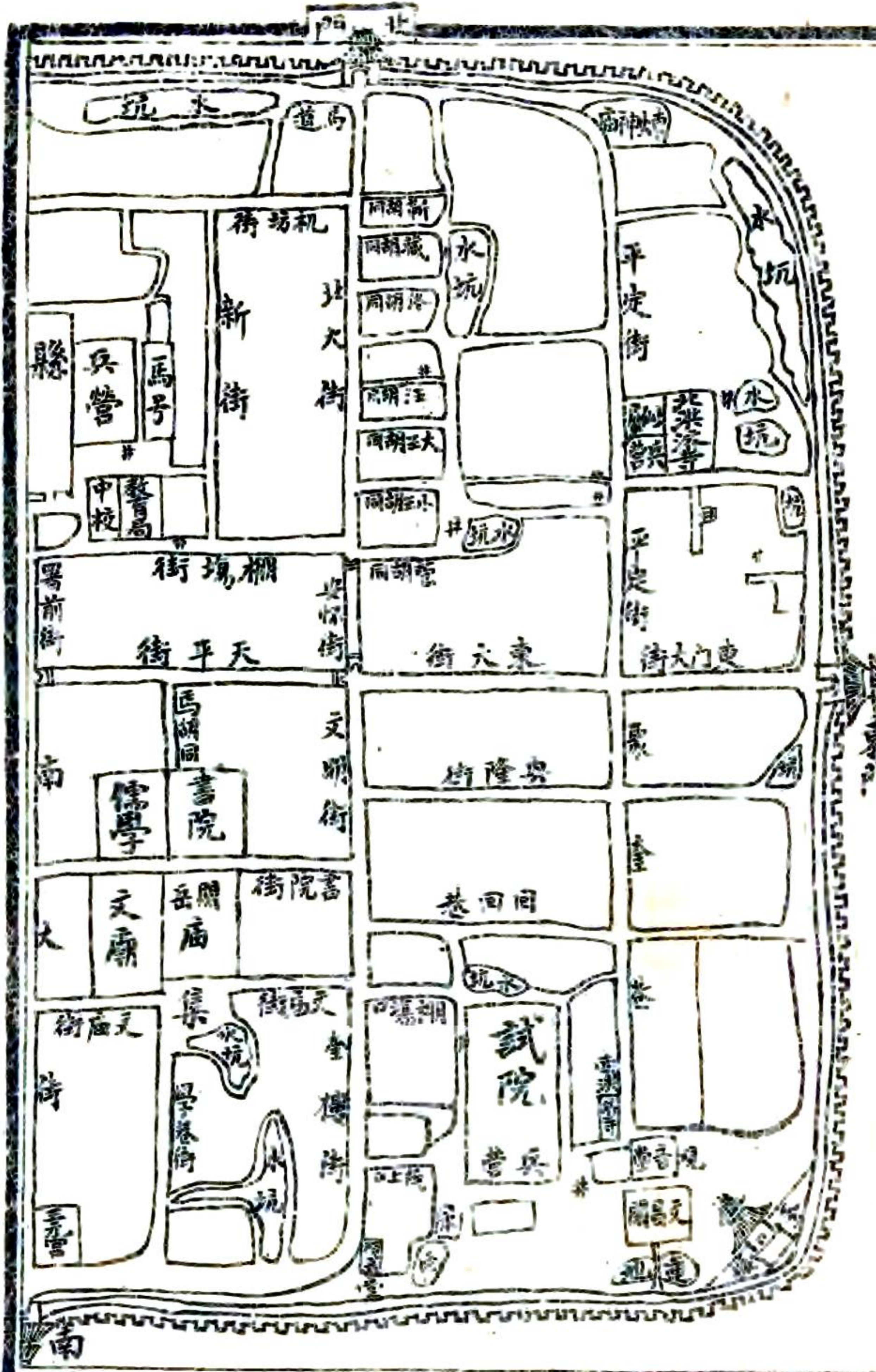
祥異

兵戈

卷二十雜述下

仙釋

志餘



許昌縣志 卷一 方輿 圖考 一 賈爾齋印

便路	大路溝	交通路	鐵路	橋梁	河渠	崗嶺	縣界線	縣界線
~	~	~	~	~	~	~	~	~
房舍	街巷	塚墓	寺廟	有集庄	庄村	有集寨	寨	城
☰	⊥	△	⊥	◎	○	回	□	⊥

與圖經緯線說

方 向
北
西 東
南

凡看輿圖 下南上北

南北為縱東西為橫 以縱為經以橫為緯 經緯縱橫以成方格 每格長寬各為二里 以格之里數定地之 距離而即知其遠近 每方格面積四百里

樓豐慶

南關車站圖

許昌縣志

卷一

方輿

圖考

三

寶蘭齋印

臨河街

票房

京漢

元豐巷

教武場

卧狗堂

名街
 南鹽街
 洋廠街
 馬路街
 臨元街
 河豐街
 南十街
 東十街
 西十街

白廟村

西關圖

京

漢

鐵

路

關祖呂

西湖

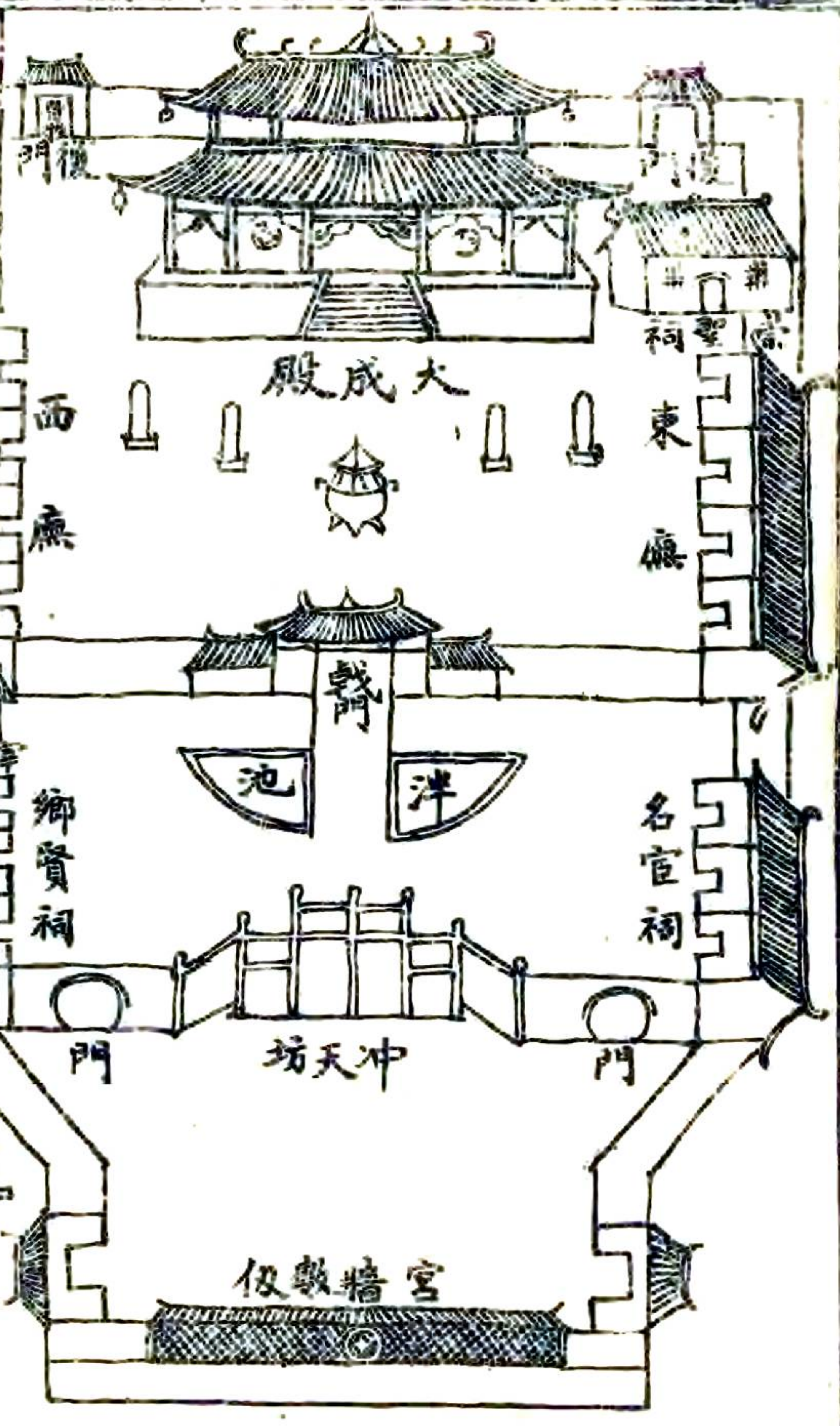
往車站馬路

福音醫院

司公草茶

道大馬往

鐵路



文廟圖

許昌縣志

卷一

方輿

圖考

五

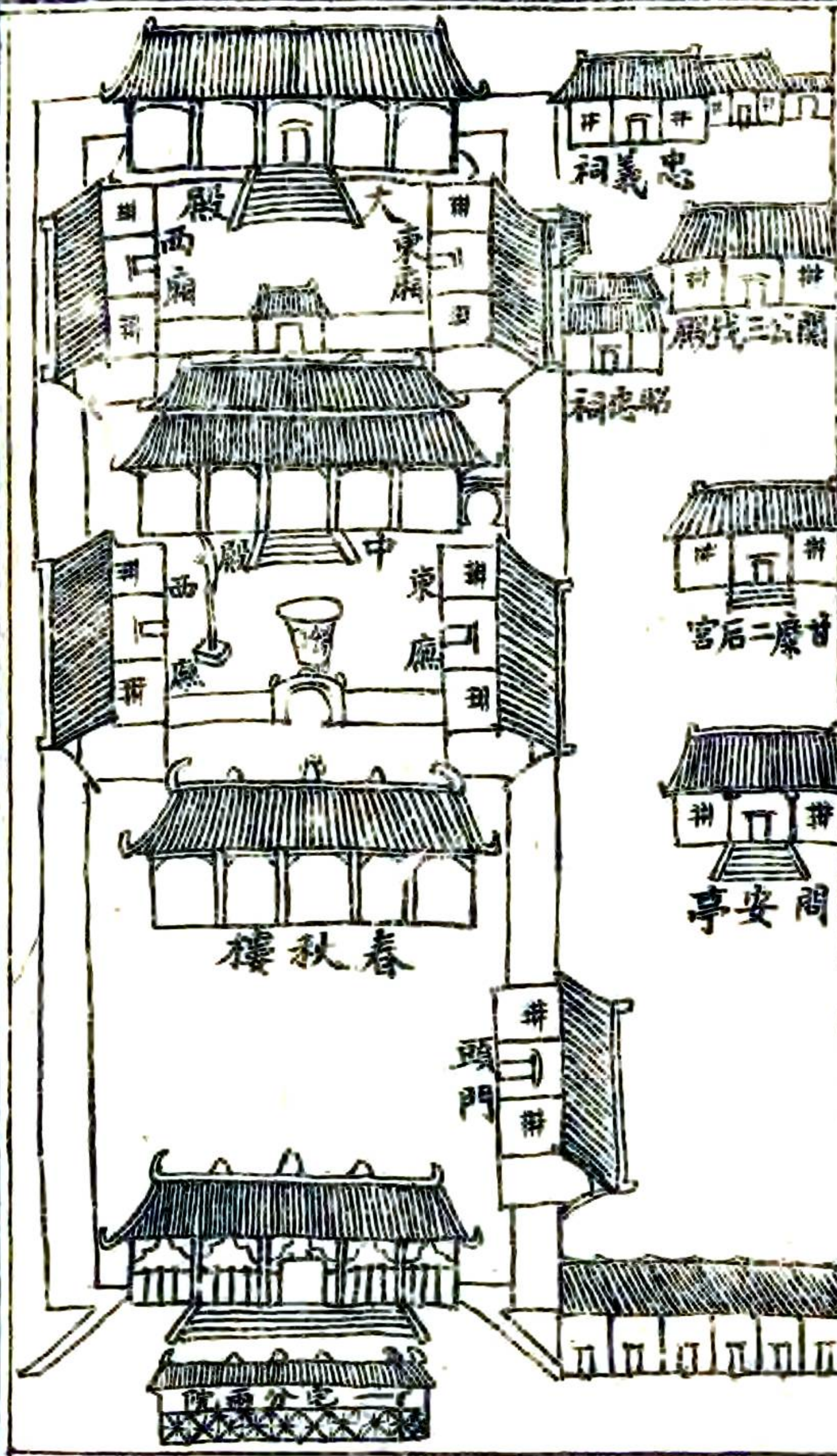
實蘭齋印

武廟圖

祠後坑

祠公次黃

亭安周



武廟圖

祠後坑

祠公次黃

亭安周

許昌縣四

十保全圖

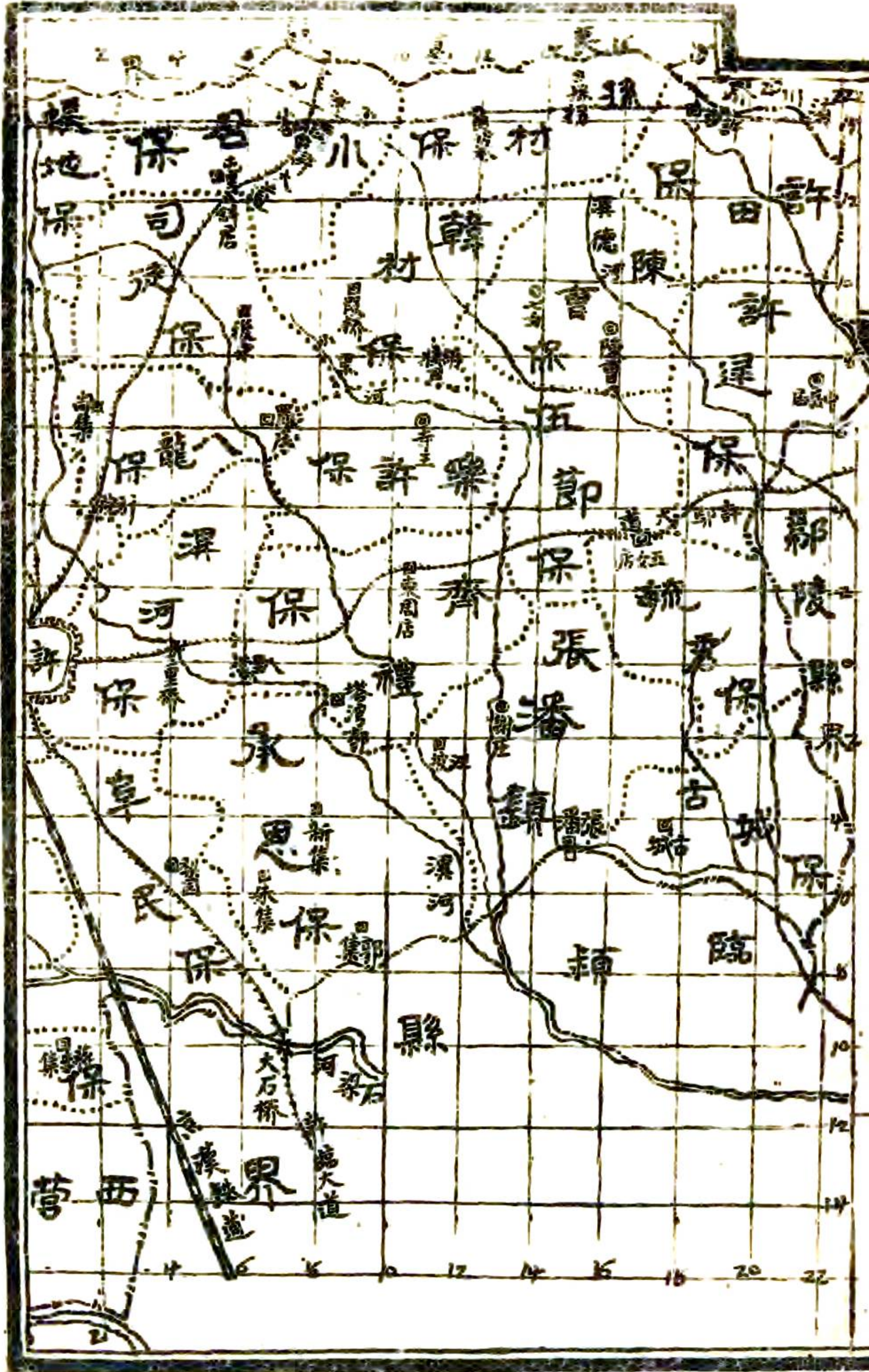
許昌縣志

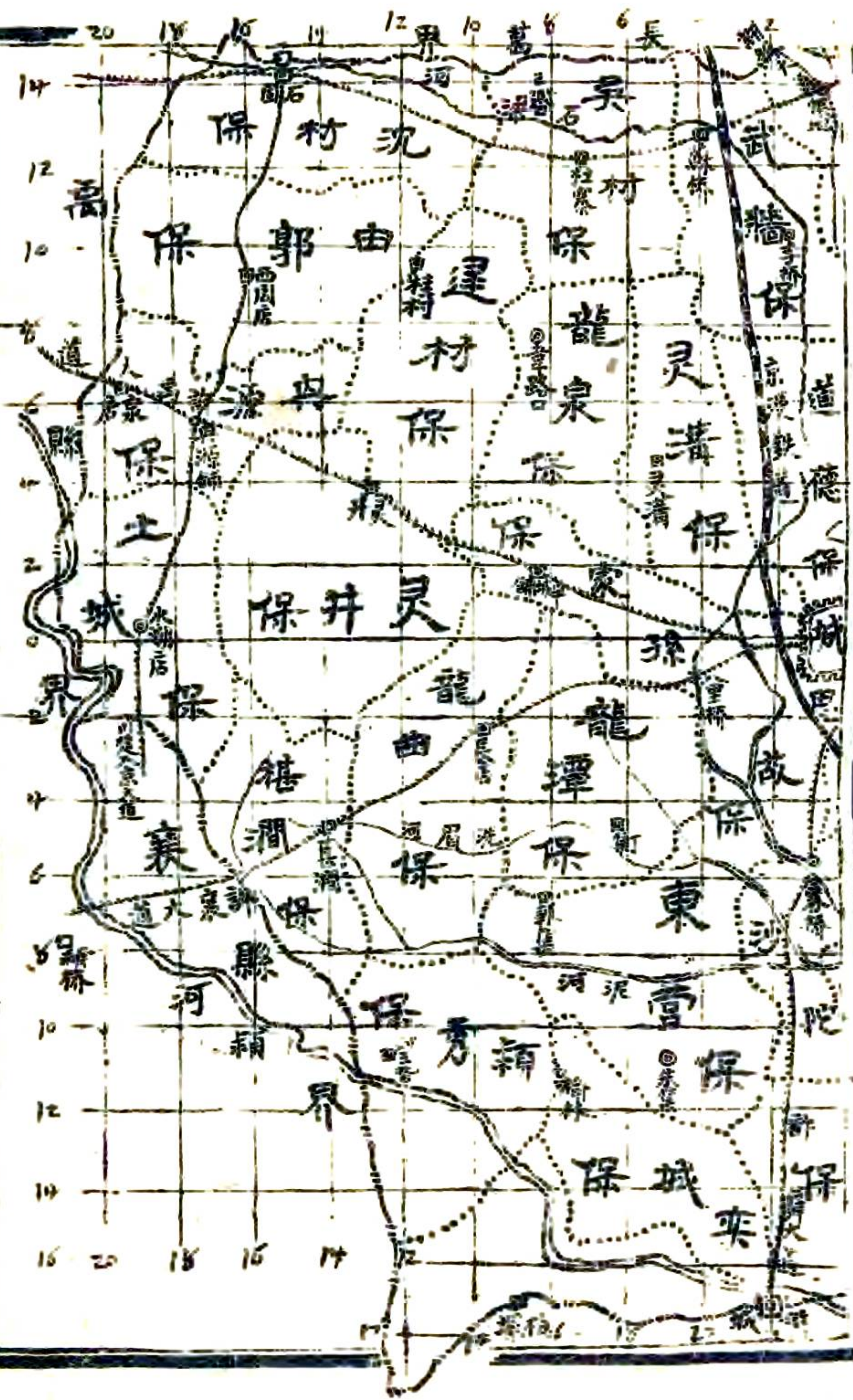
卷一

方輿

圖考

六寶蘭齋印





許昌縣志 卷一 方輿 圖考 七 寶蘭齋印

許昌縣位於豫省中部屬豫東道管轄東西距九十里南北距中部西部均七十里東部四十二里面積四千二百六十二方里東界鄆陵南界臨潁西南界襄城西界禹縣北界長葛東北界洧川地勢西北高而東南下許禹分界處有孝山三崗諸峯蜿蜒不絕為本縣名山潁河石梁河淇河青泥河諸巨川由西北向東南斜貫之氣候溫和土地肥沃農產以麥豆谷為大宗領保四十村一千一百一十九集市五十五

四十保分音

東十保歌

張古毓伍許

樂齊承阜漢

南十保歌

堪穎進西樂

龍龍東沙思

西十保歌

吳沈由興土

靈逢龍靈孫

北十保歌

許陳孫小帳

武司韓八道

許昌縣志

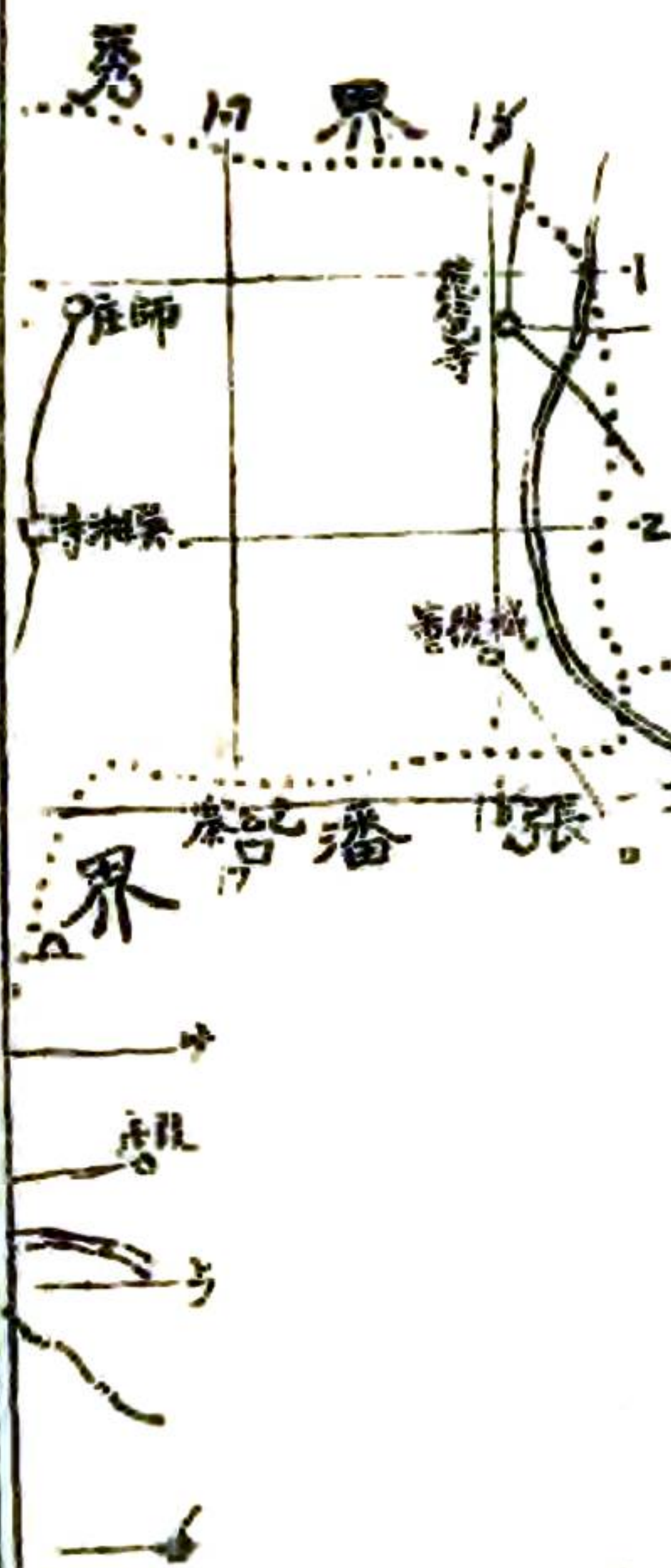
卷一

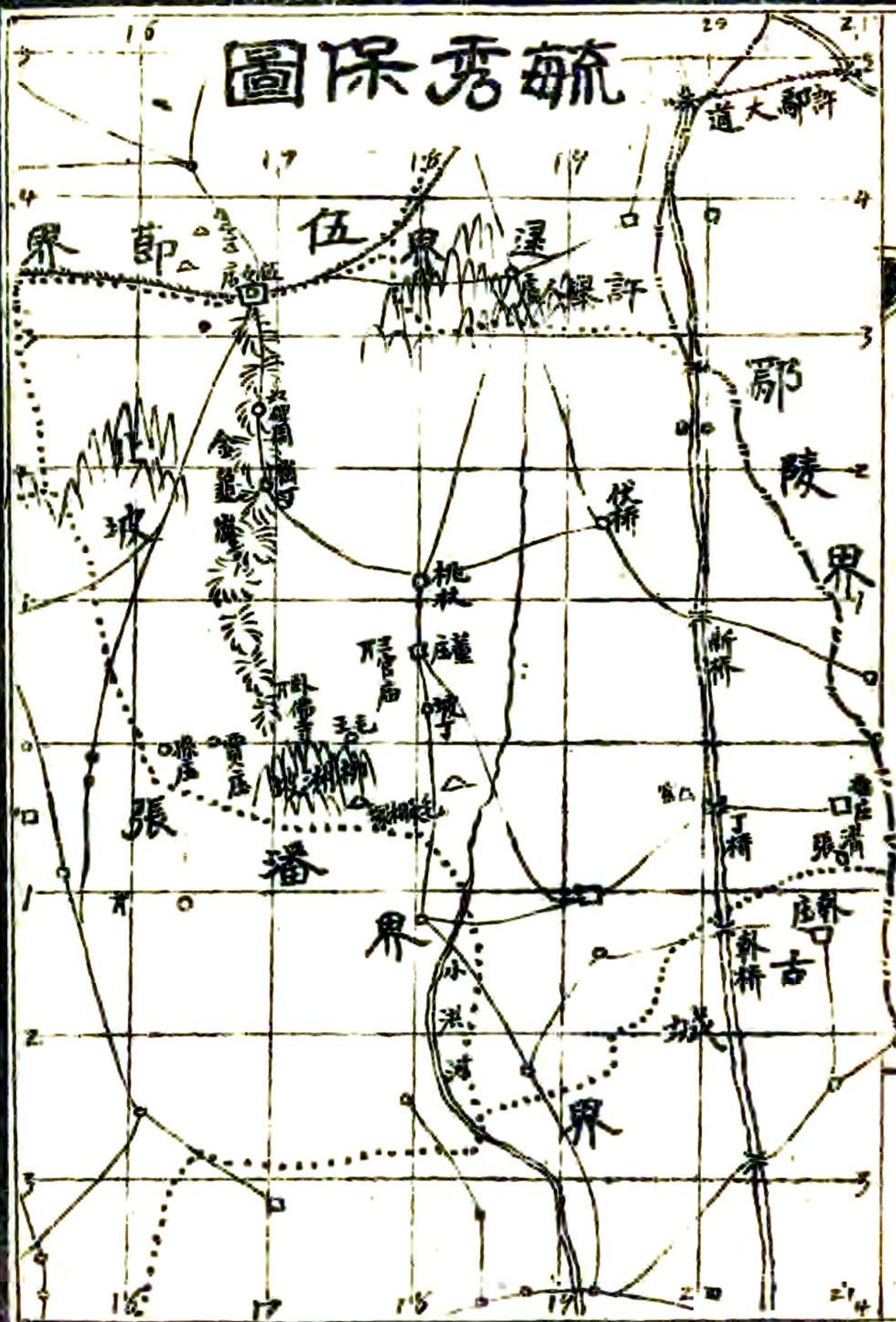
方輿

圖考

八室蘭齋印

張潘保位於許城東部距城三十里東西距十六里南北距十四里面積一百五十八里東南界古城南界臨穎西南界承恩西北界齊禮東北界毓秀伍節地勢東端凸腹西端低下汪坡西北及劉大貴左右多曠地每逢潯雨地多湮沒保西南有淇河環抱與承恩分界洪河黑河自北而南縱貫西部張潘鎮汪坡謝庄勢如鼎立均為本保集市張潘鎮有線辦麻繩莊商業繁盛故列許四鎮之一張潘北門外有土台一座高二丈餘周圍三十餘丈世傳為漢獻帝陵西門外里許有二塚西為張后塚東為潘后塚本保即以此得名領村三十三





毓秀保圖

許昌縣志

卷一

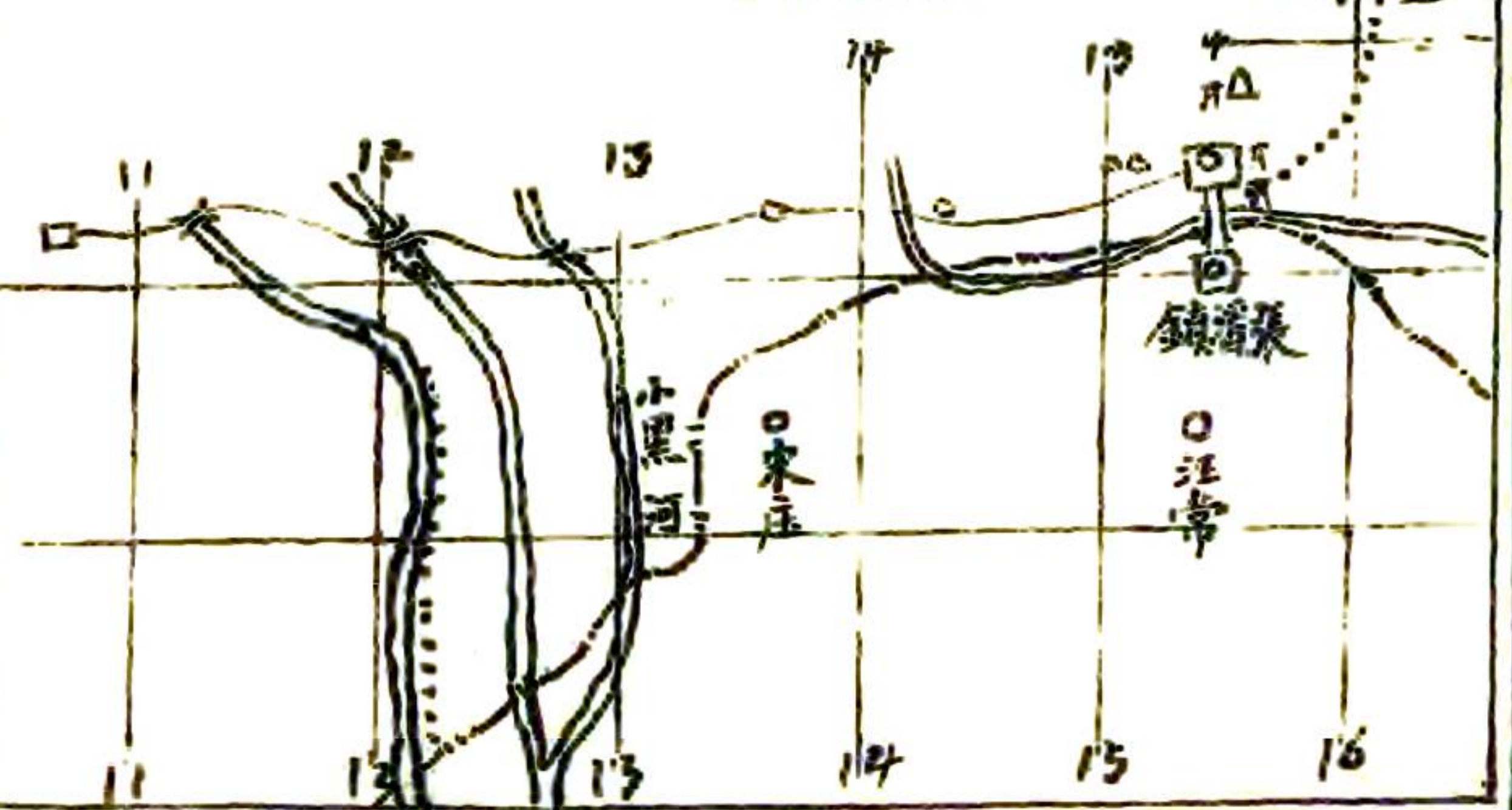
方輿

圖考

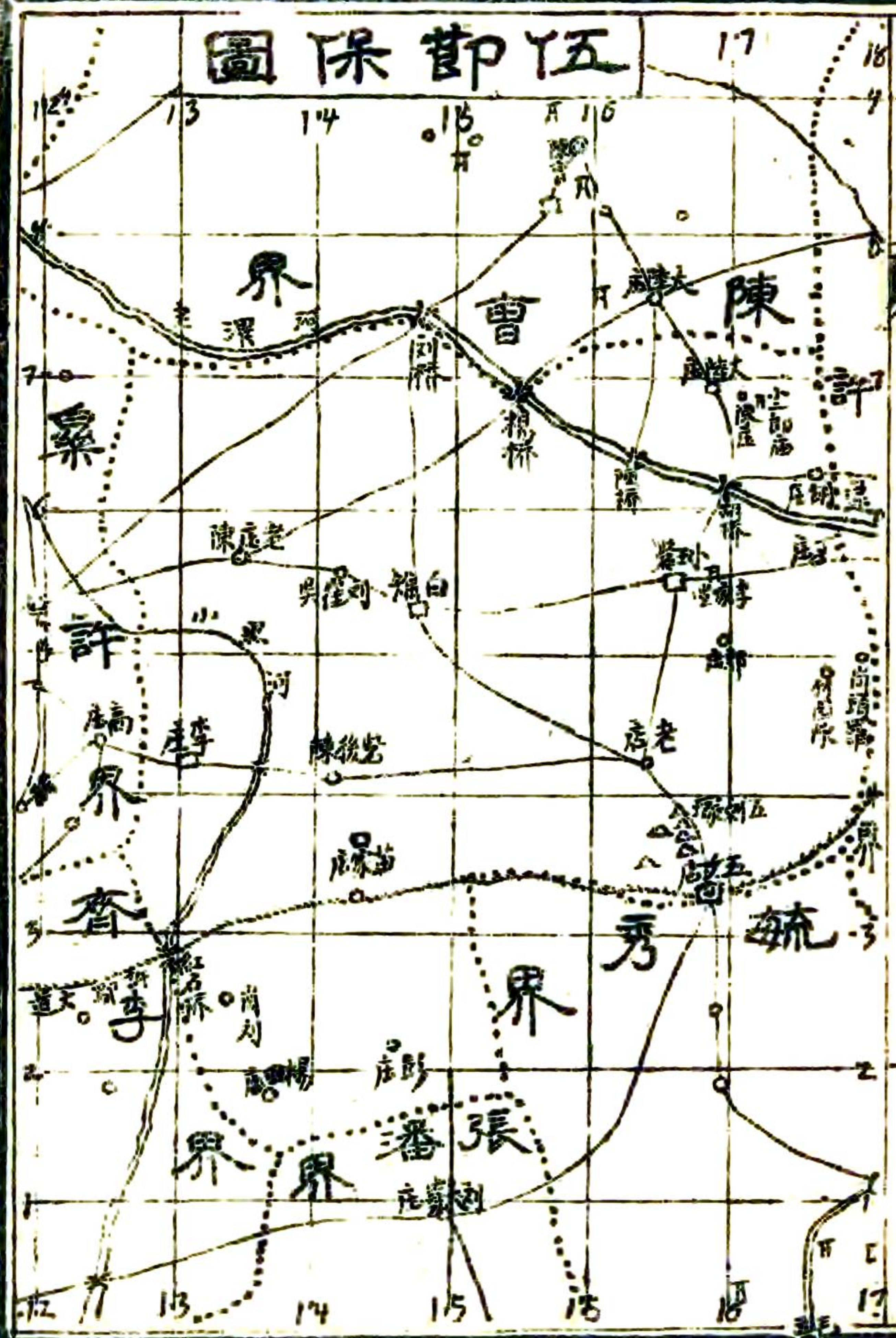
十

室蘭齋印

古城保位於許城東部距城四十里東潘
 西距中部十二里南端五里北端五里南
 北距東部十二里西端六里面積九十六
 里東界鄆陵西與西北界張潘南與西南界
 臨潁北界毓秀保形東寬西狹地勢平坦惟
 西部畧高古城在本保西部地勢雄壯分內外二
 城周圍十五里世傳漢獻帝自洛遷許都於
 此今宮室蕩然無所存僅餘殿基土台高三丈
 餘及城垣舊址耳老漯河自毓秀保來縱貫本
 保東部小洪河亦自毓秀保來斜貫本保
 中部抵汪橋與漯河合小運河自張潘鎮來
 環本保之南為許臨分界古城揚寺均有集
 市盆亭寨陶器最佳領村二十四

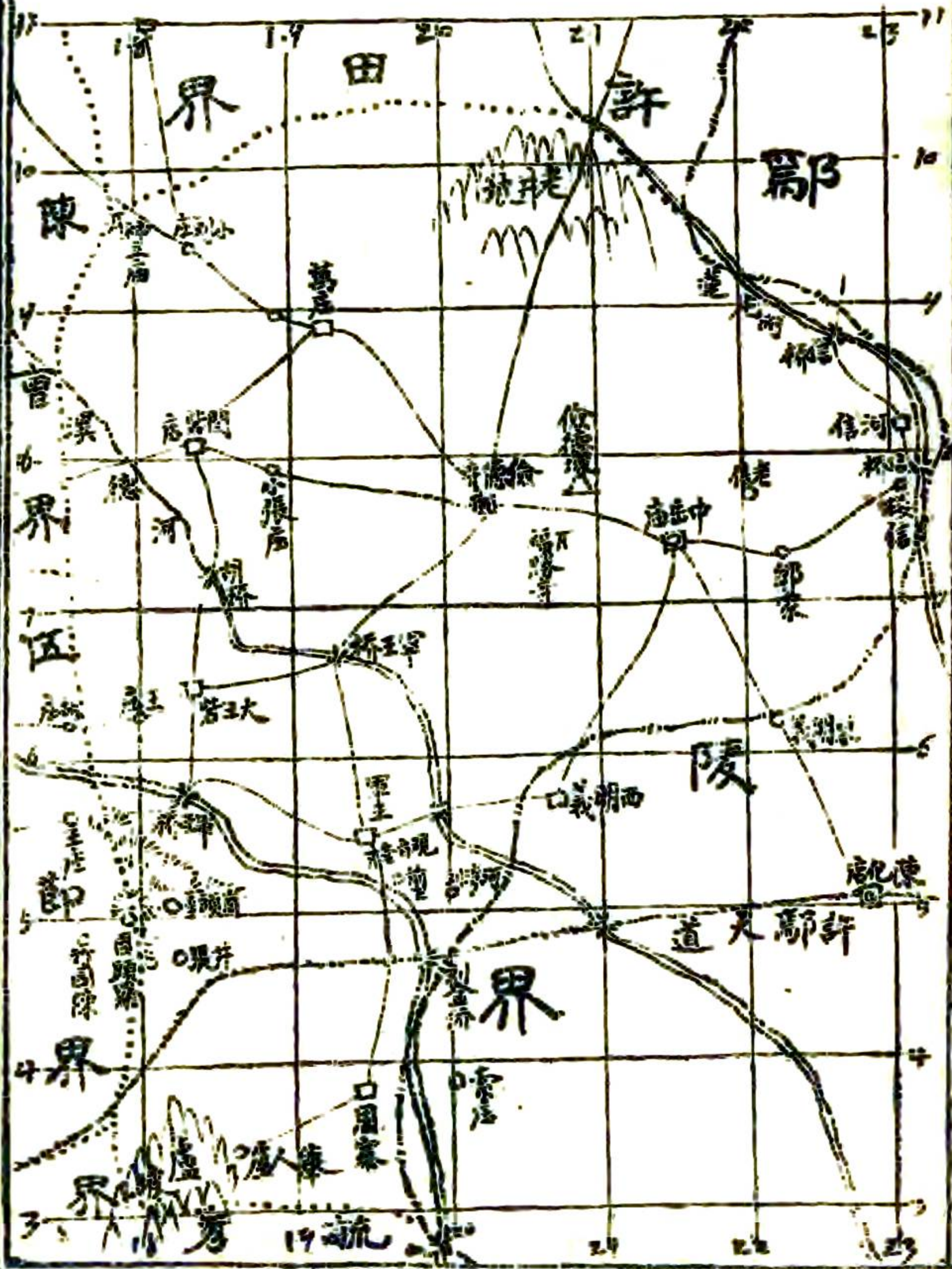


毓秀保位於許城東部距城三十八里東西距中部十四里南端四里
 北端九里南北距中部十四里東端三里西端八里面積八十一里
 東界鄆陵東北界許遠南界古城西南界張潘北與西北界
 伍節地勢畧分三等曰崗曰窪曰平原金龜崗北自五節
 保來至卧佛寺而愈凸俗呼為天頂柳湖坡在卧佛寺東南時多積
 水但生尺許小柳而不生魚其他若崗丁西之坡與東偏之古漯河每
 遇天澇輒有水患五女店為本保集市位於北邊即毓許二保
 之分界處也領村十七



伍節保位於許城東部偏北距城三十四里東西距十里南
 北距東部八里西部十一里面積八十八方里東界許遠東南
 界毓秀南界張潘西南界齊禮西界樂許北界陳曹地
 勢南高北下許鄆大道橫貫南部老漢河自韓村保來抵
 楊橋為伍陳二保分界由楊橋東南流經小王砦北入許
 遠境小黑河自樂許來折而南入齊禮境伍女店為本保
 集市位於南邊為伍毓二保分界處伍女店西北有伍女塚
 本保即以此得名領村十九

許遠保圖



許遠保位於許城東部偏北距城四十三里東西距南端六里北端十里南北距東端五里西端十里面積一百零四畝東界鄆陵境西界伍節南界毓秀北界許田西北界陳曹保形如靴地勢低窪許鄆大道橫貫南部有河流三蓮花河自許田保來折而東流抵河信南流三里入鄆陵境小黑河自西北而東南斜貫本保中部南部有淇水河自伍節保來東南流入毓秀本保集市在中岳廟居於東部領村十九

樂許保圖

