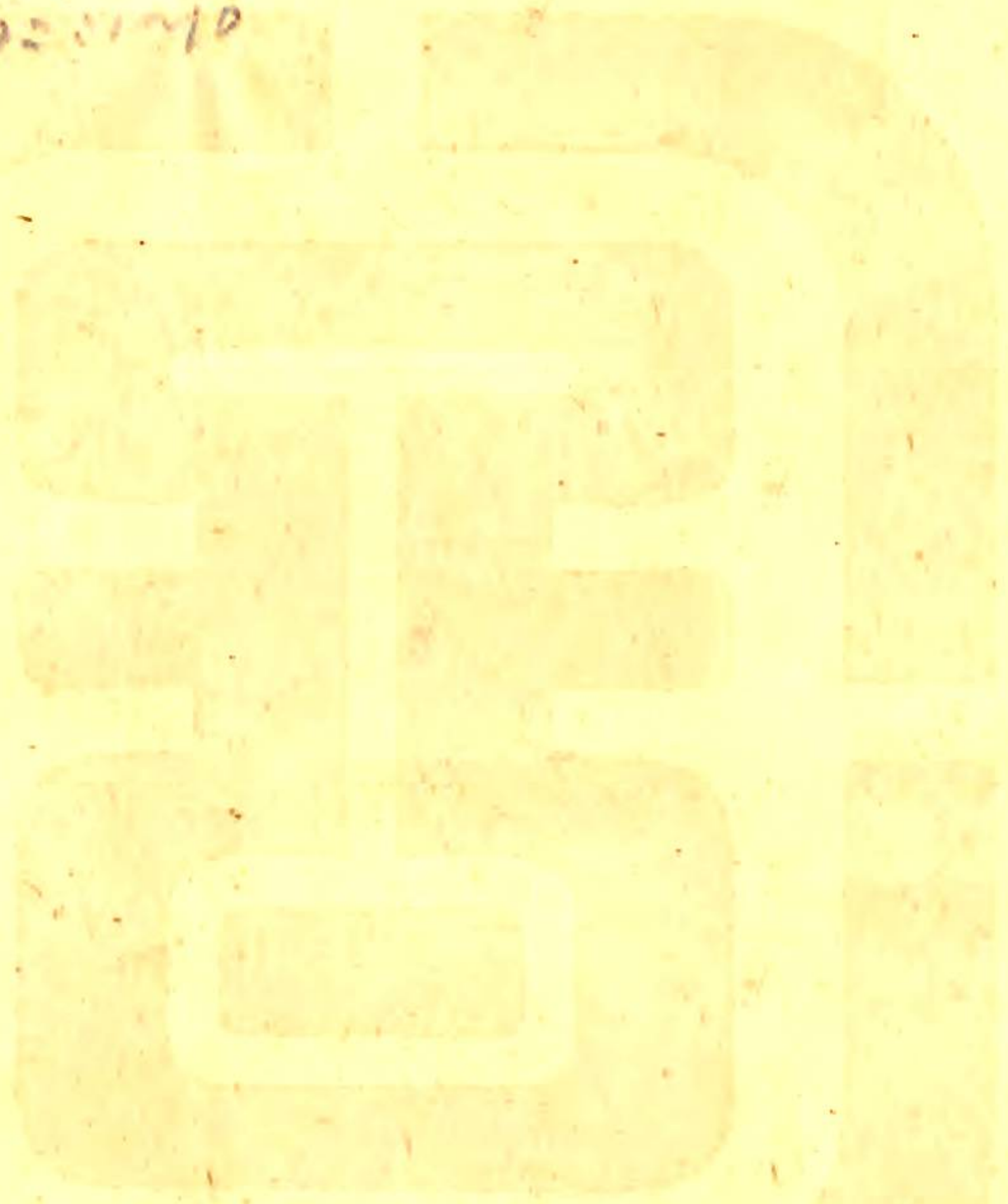


2915
10
140.239
42
29-11-10



清平縣志

首册



清平縣志

新野路大遵題



中華民國二十
五年十月校印

弁言

周禮大司徒以土地之圖周知九州之地域自是歷代著述圖志圖經藉以明方輿形勝者尤指不勝屈可見圖之爲用在我國歷史上久占一重要之位置吾邑舊志輿圖不知開方計里前人病之至宣統三年修志由邑人甯李二君精心結撰以一寸代十里繪全境圖復加倍放大以一寸代五里繪分區圖並將壇廟河渠橋梁學校局所堤防沙灘等均用符號標明固已視舊加精矣茲乃精益求精以本省測量局所繪全省地圖作藍本照例縮印設



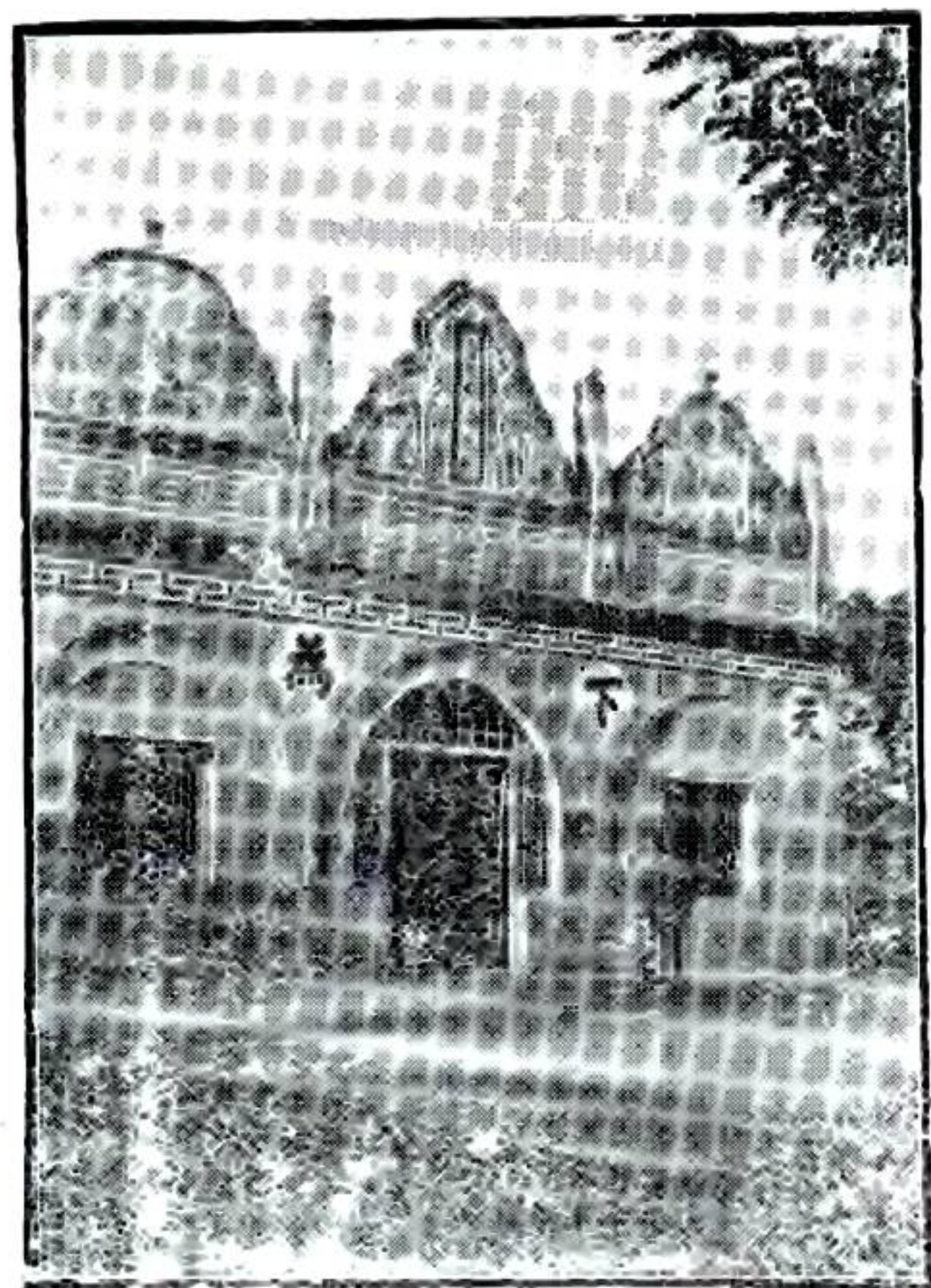
色製版又於各機關平面圖外將舊志輿圖及邑中名勝古蹟各
照片用銅版精印附之於後俾覽者動流連景慕之思圖成原擬
以類相從分隸各册可便檢尋嗣以紙料不同摺疊掀翻易致損
毀爰另訂成册列諸志首並爲誌其梗概如右邑人王貴笙識

縣長路珍棠先生

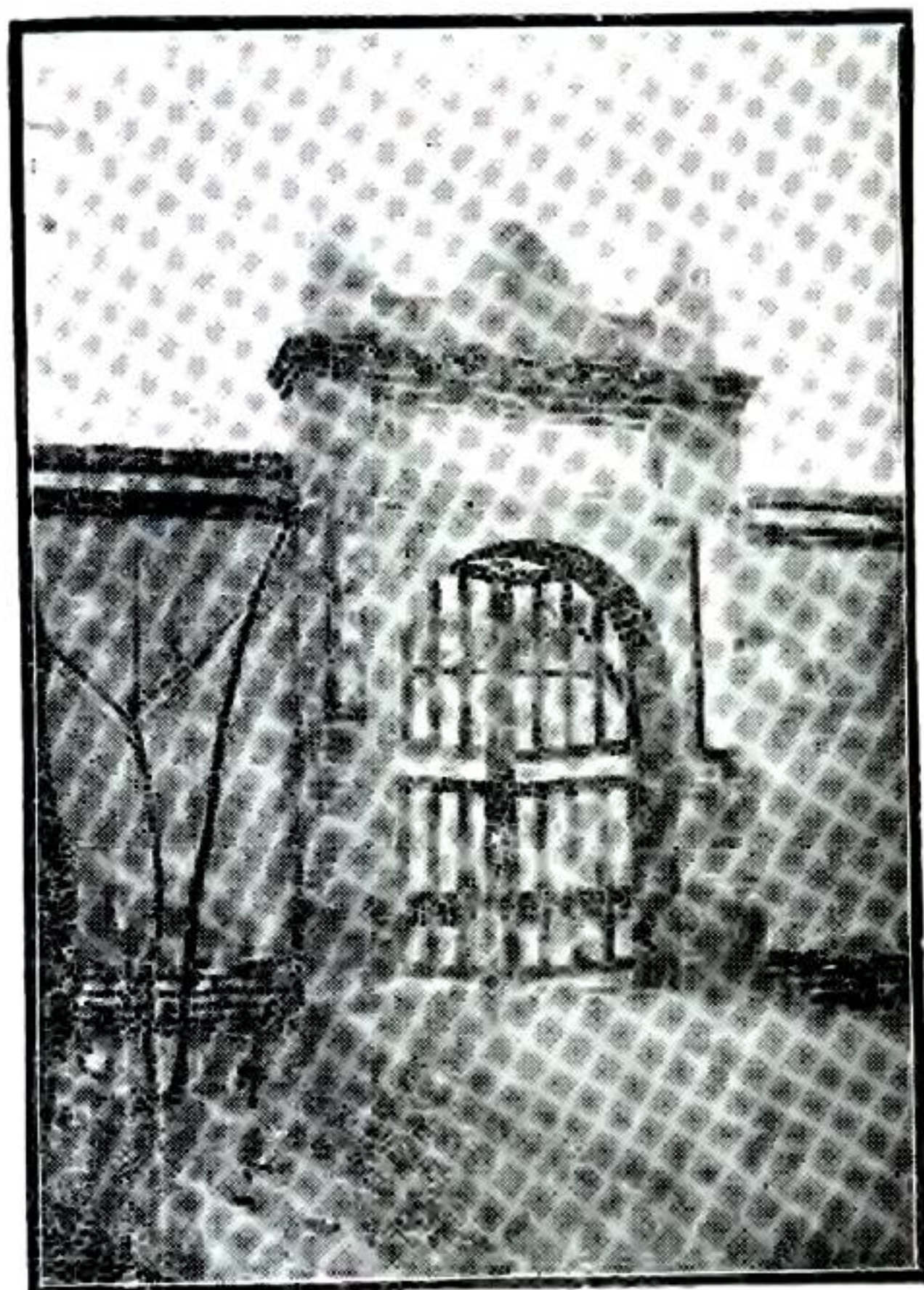


清平縣志局職員合影

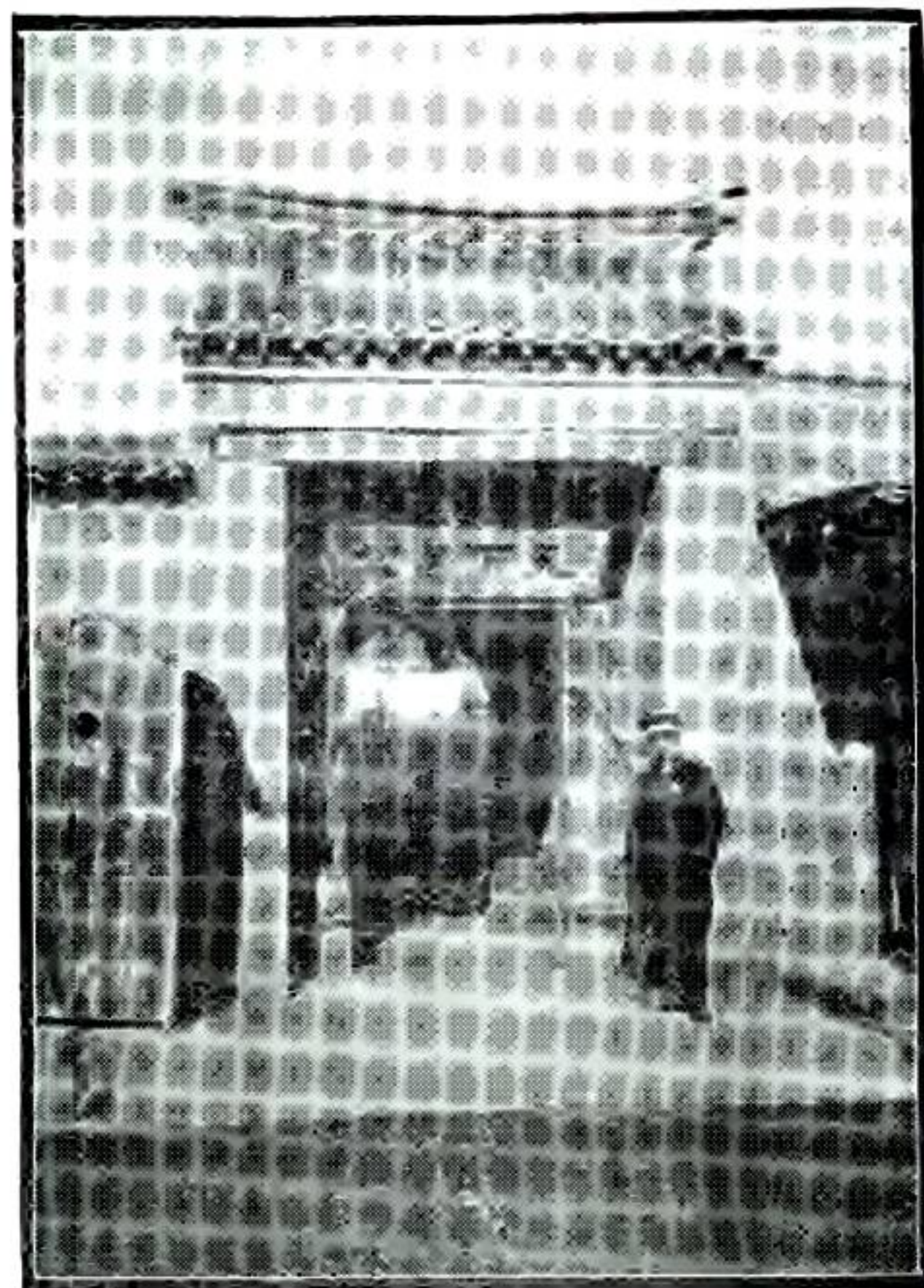




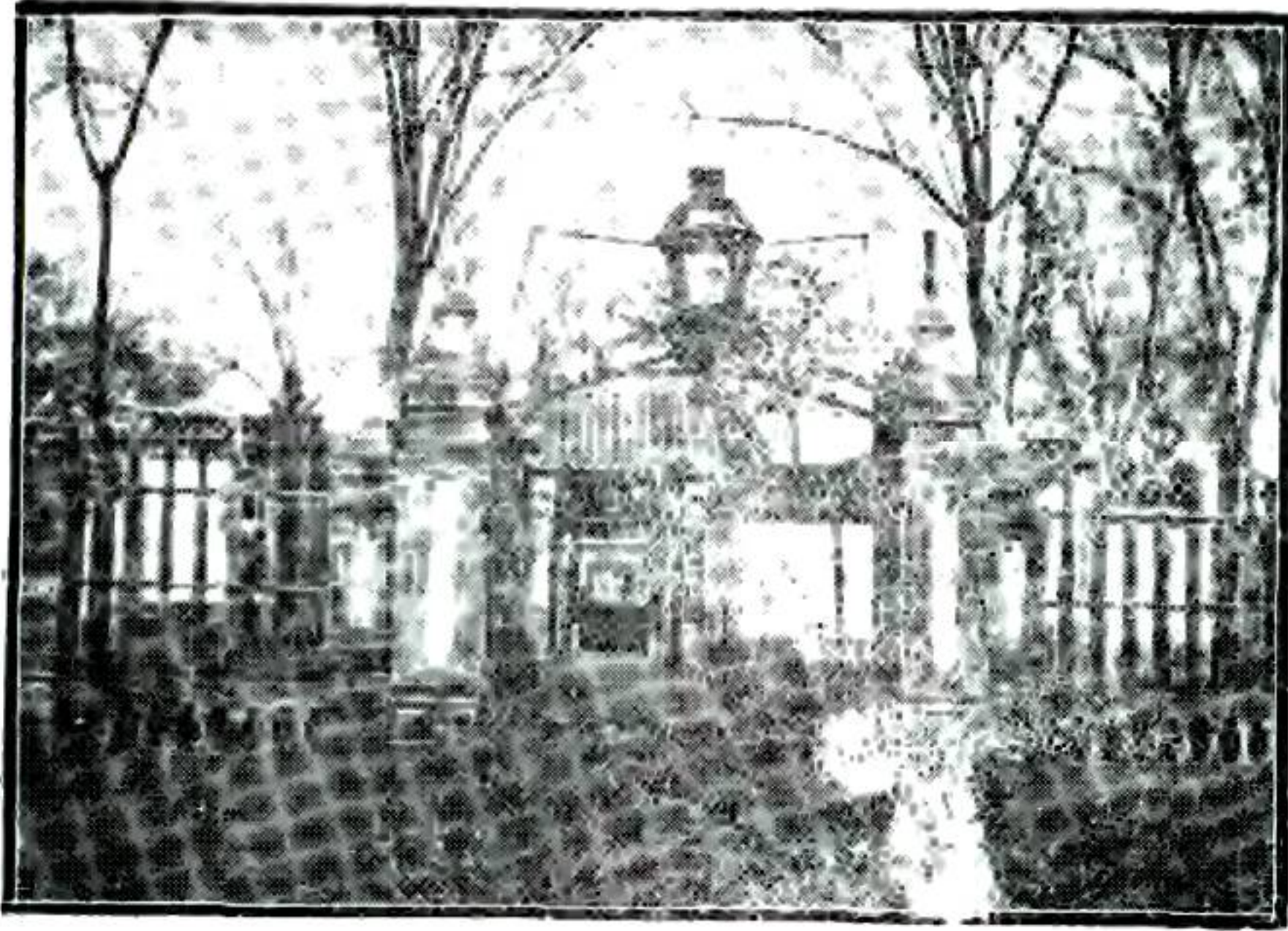
縣 政 府



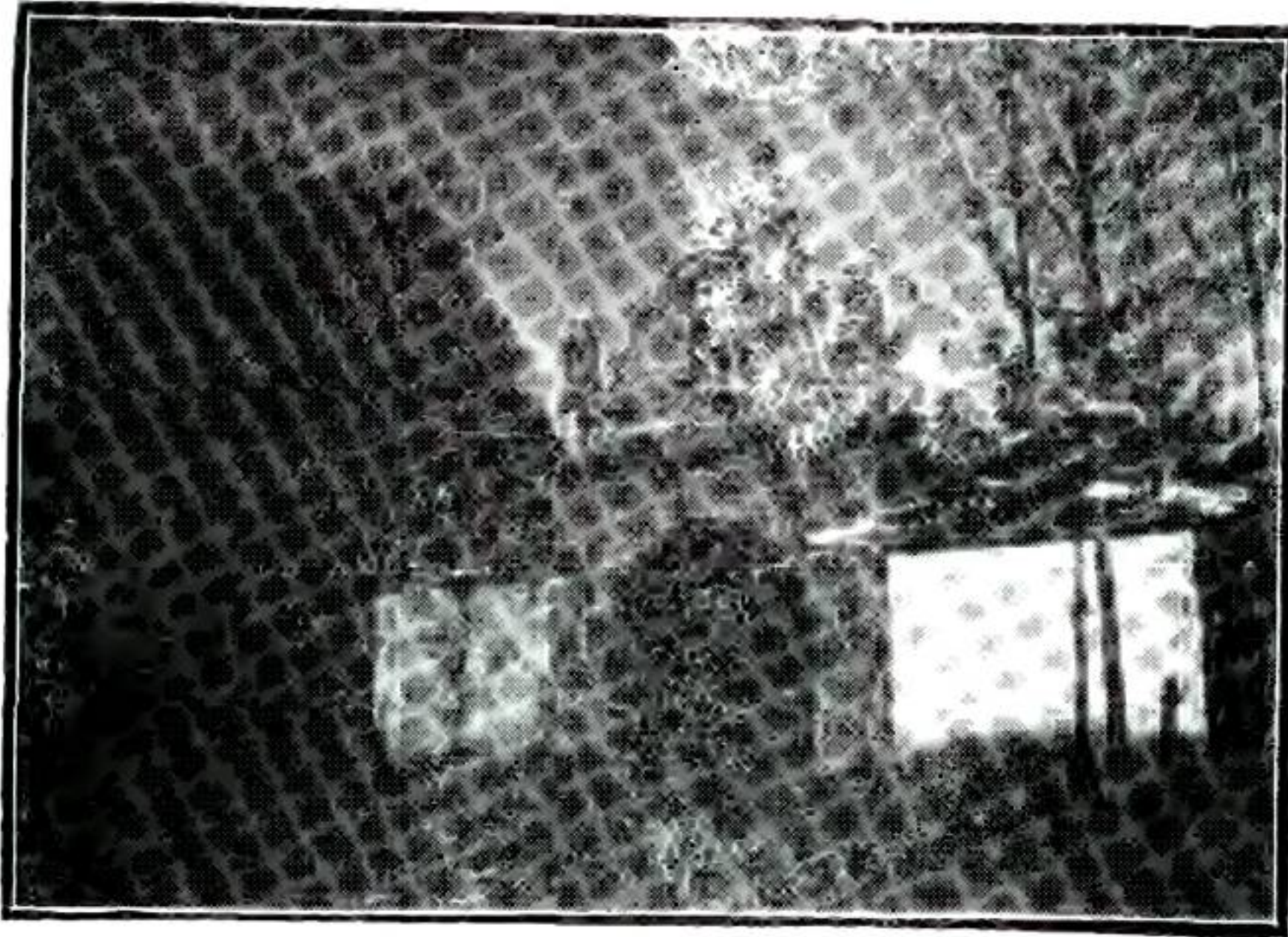
監 獄 署



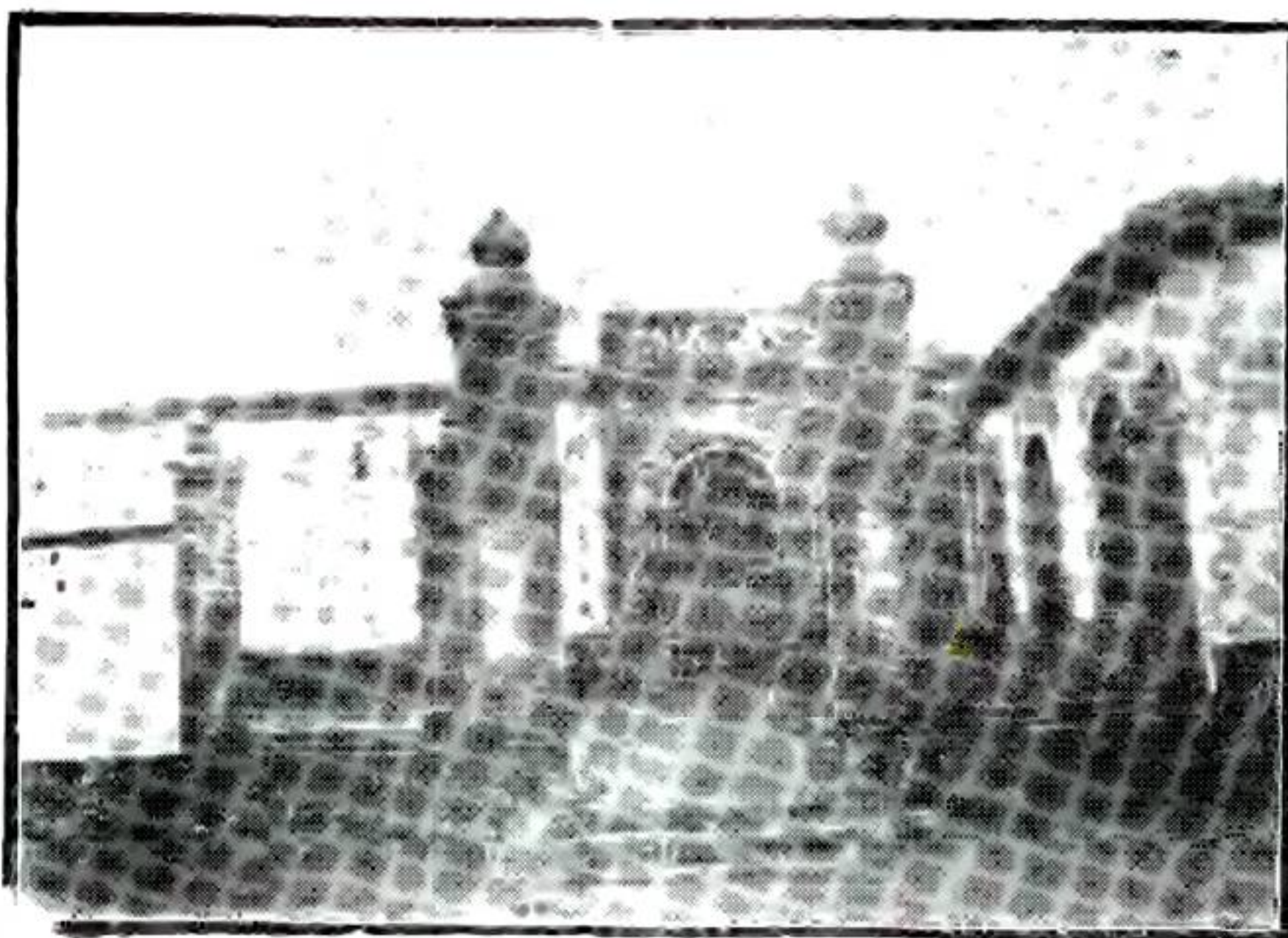
保 安 隊



縣政府第三科

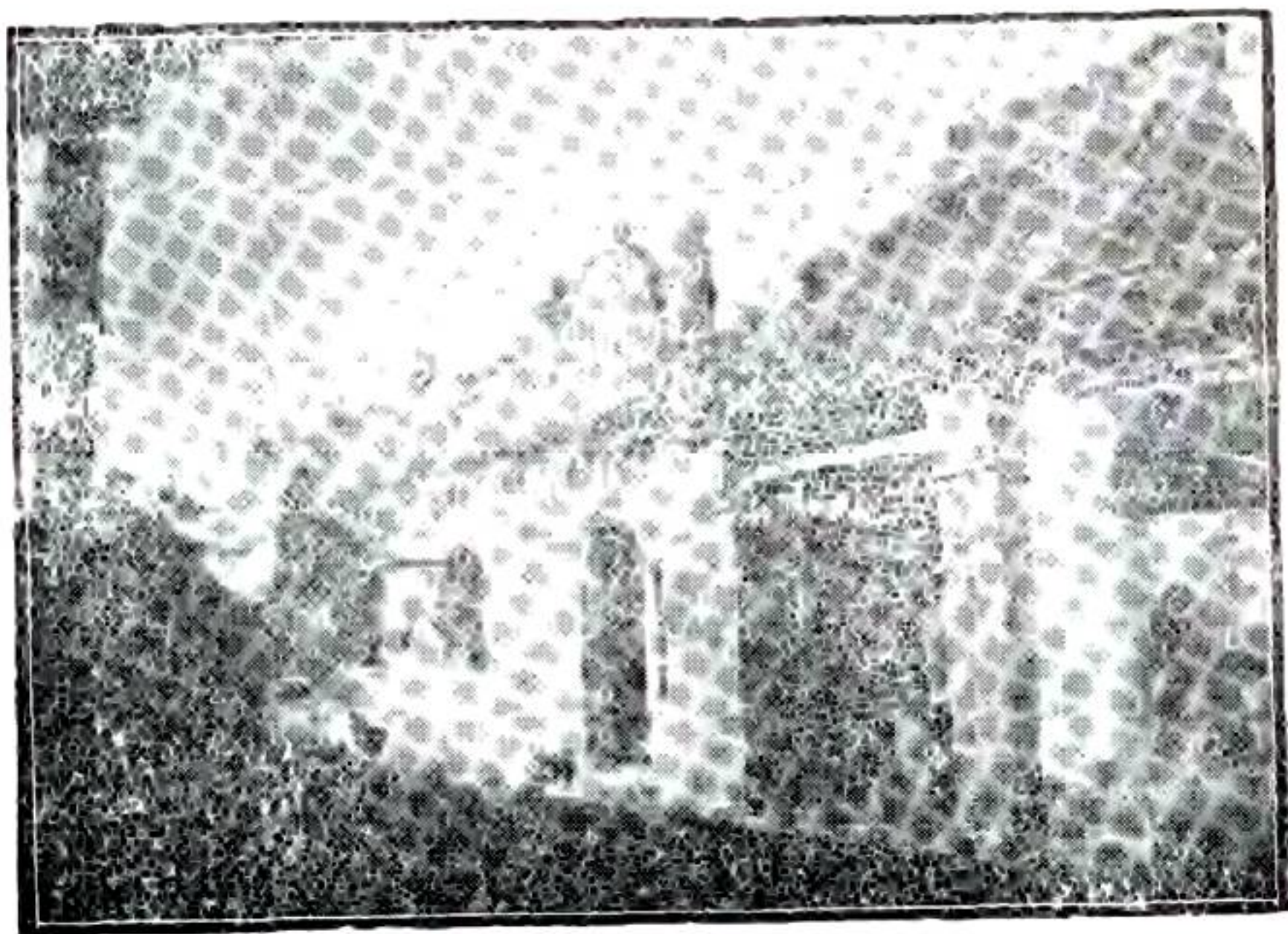


縣政府第四科

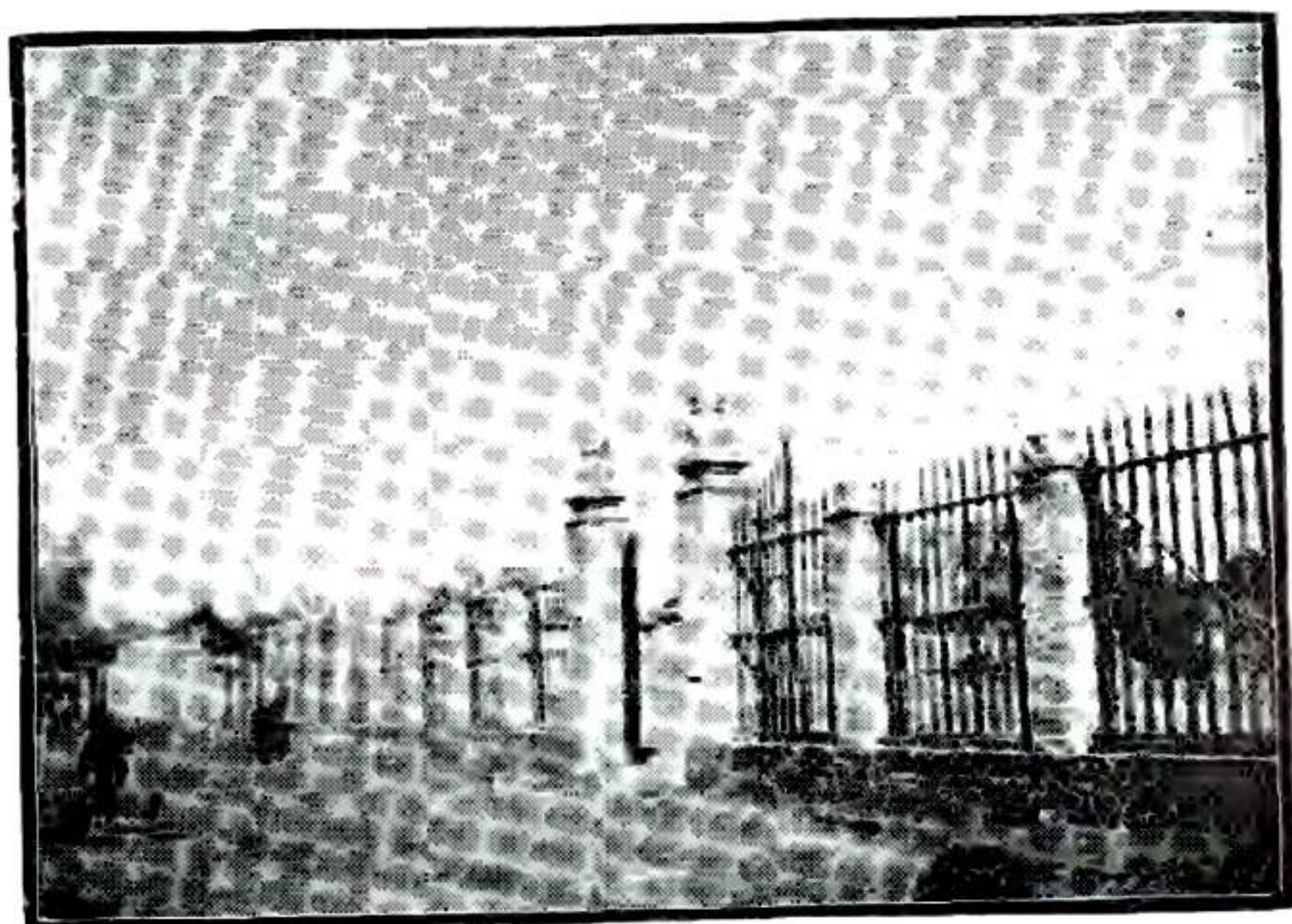


縣政府第五科

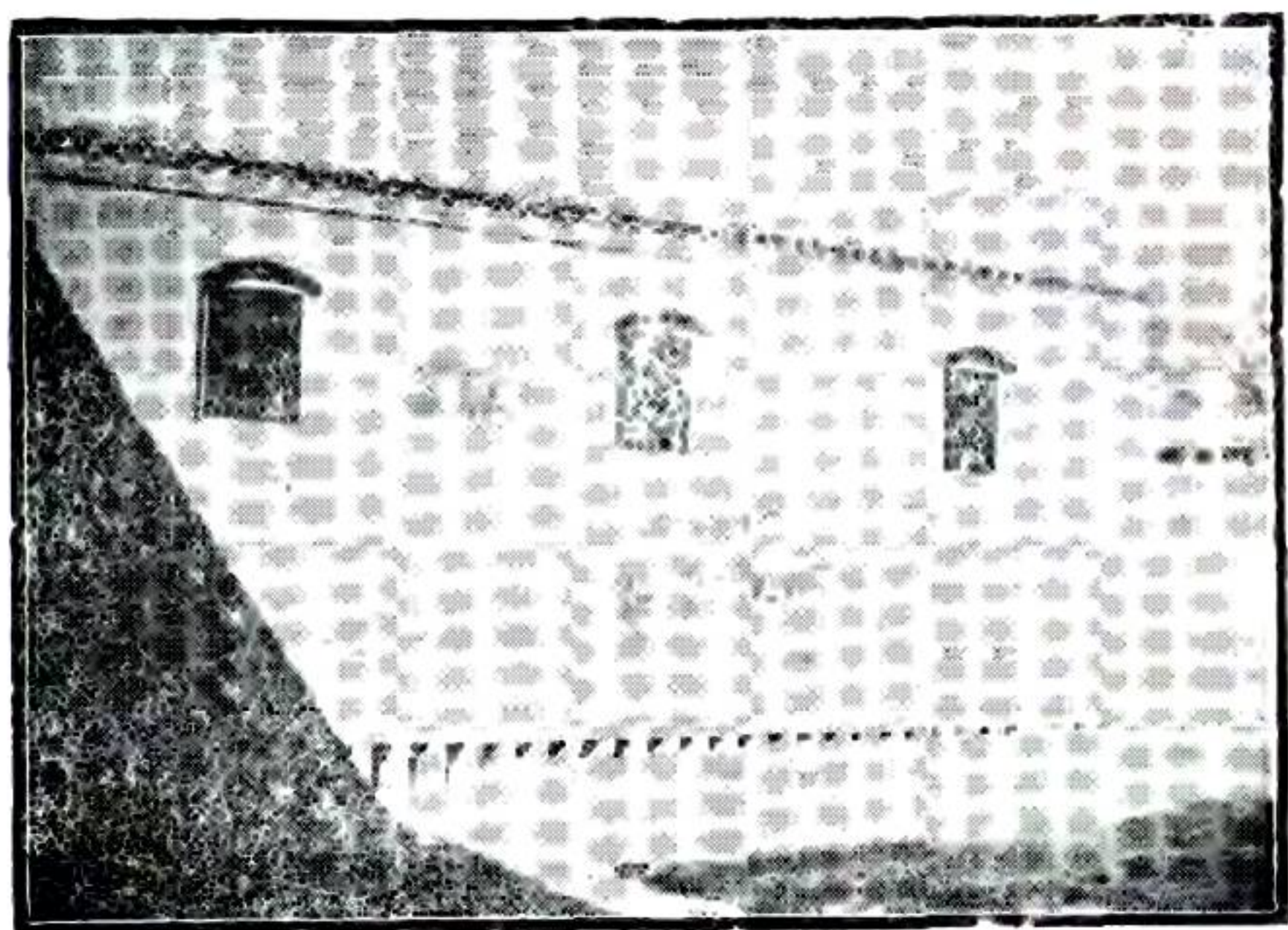
民衆教育館

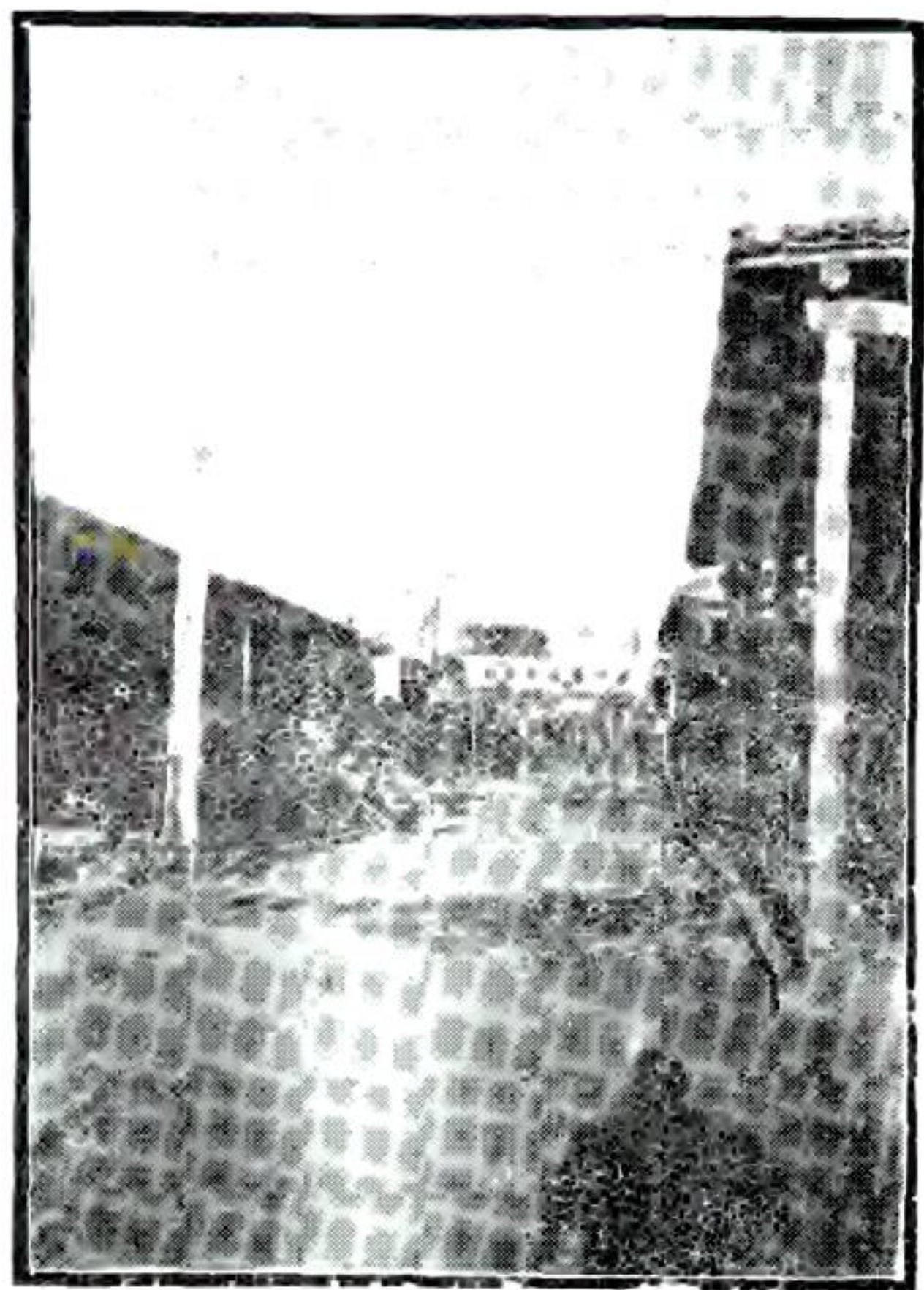


公共體育場

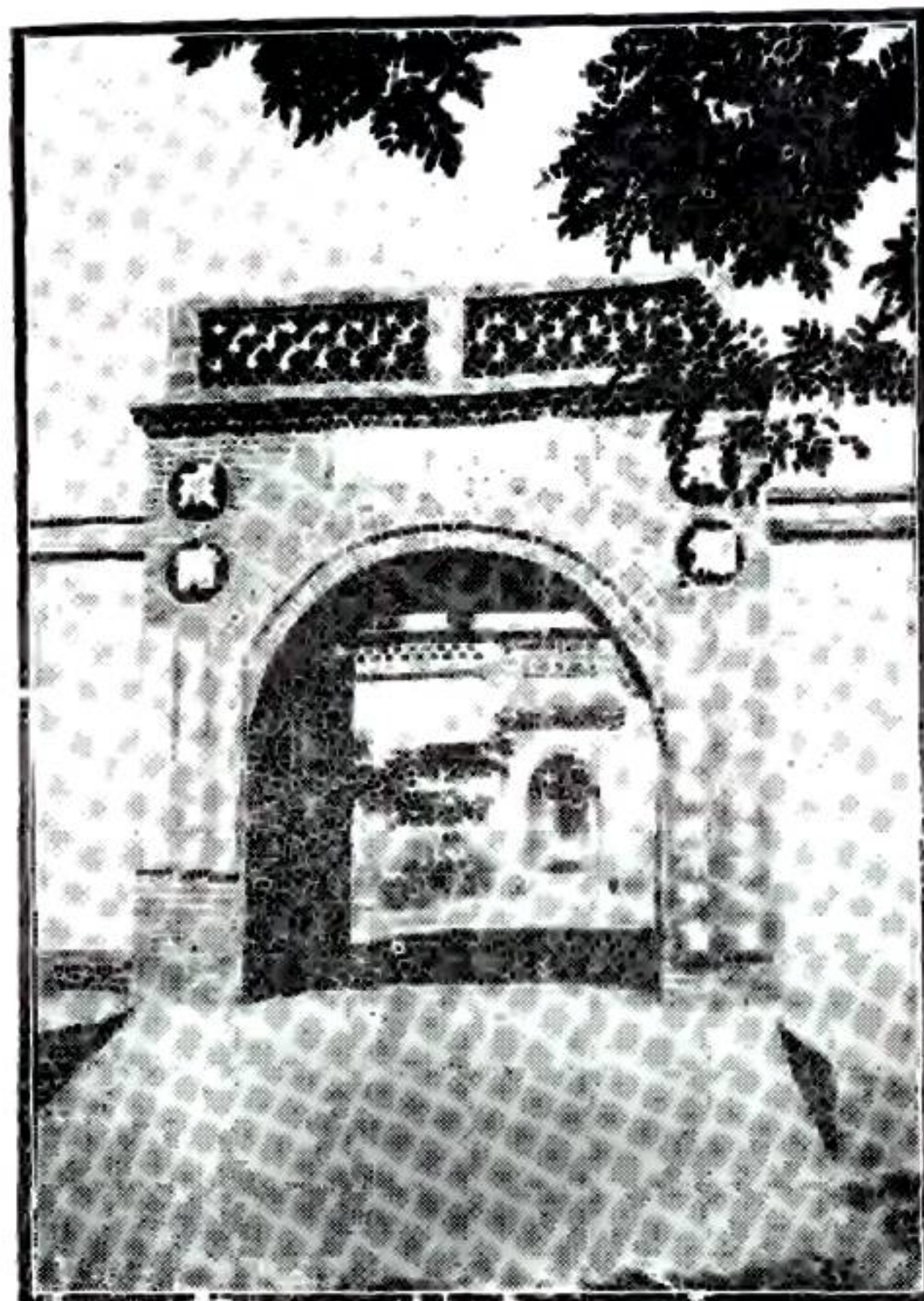


平濟倉

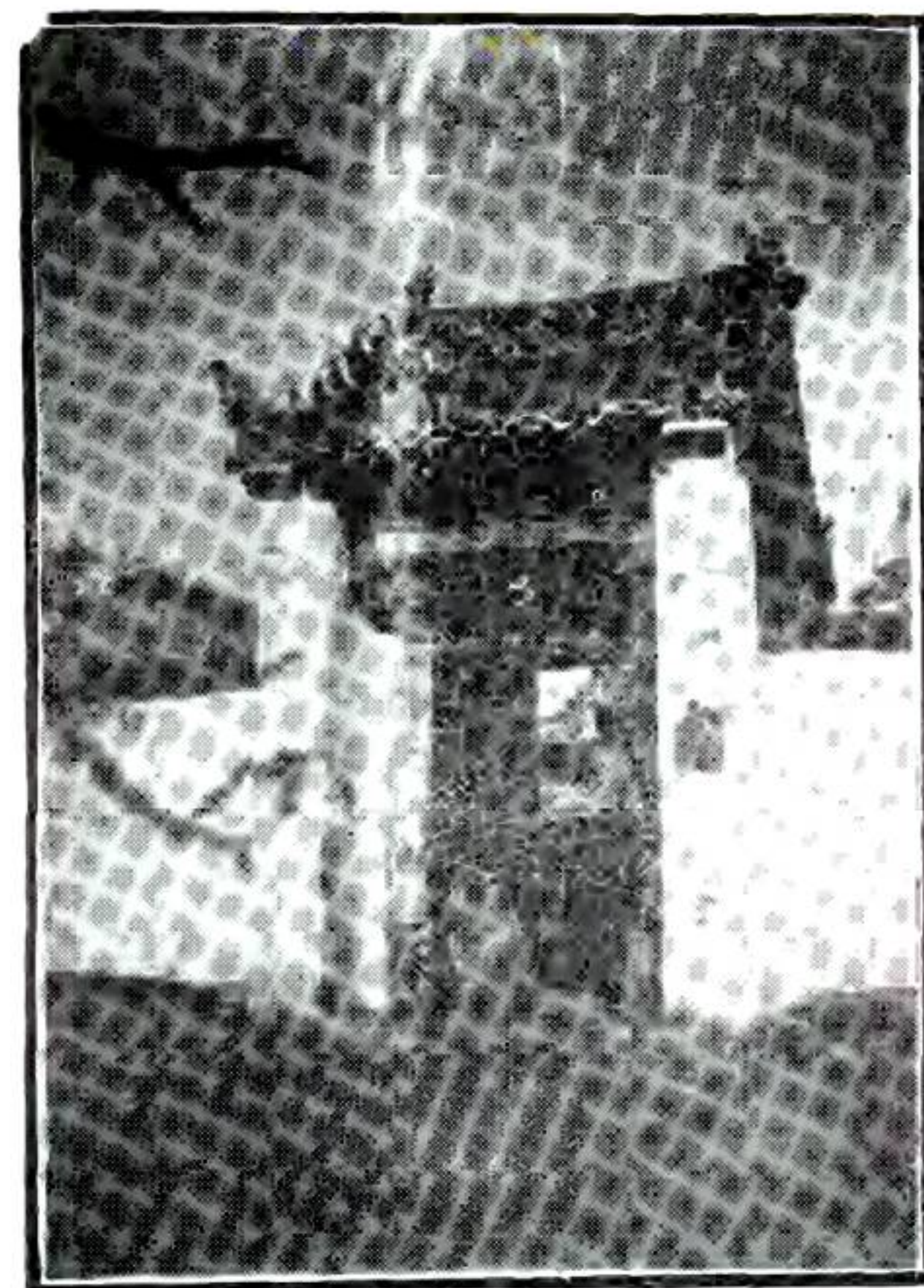




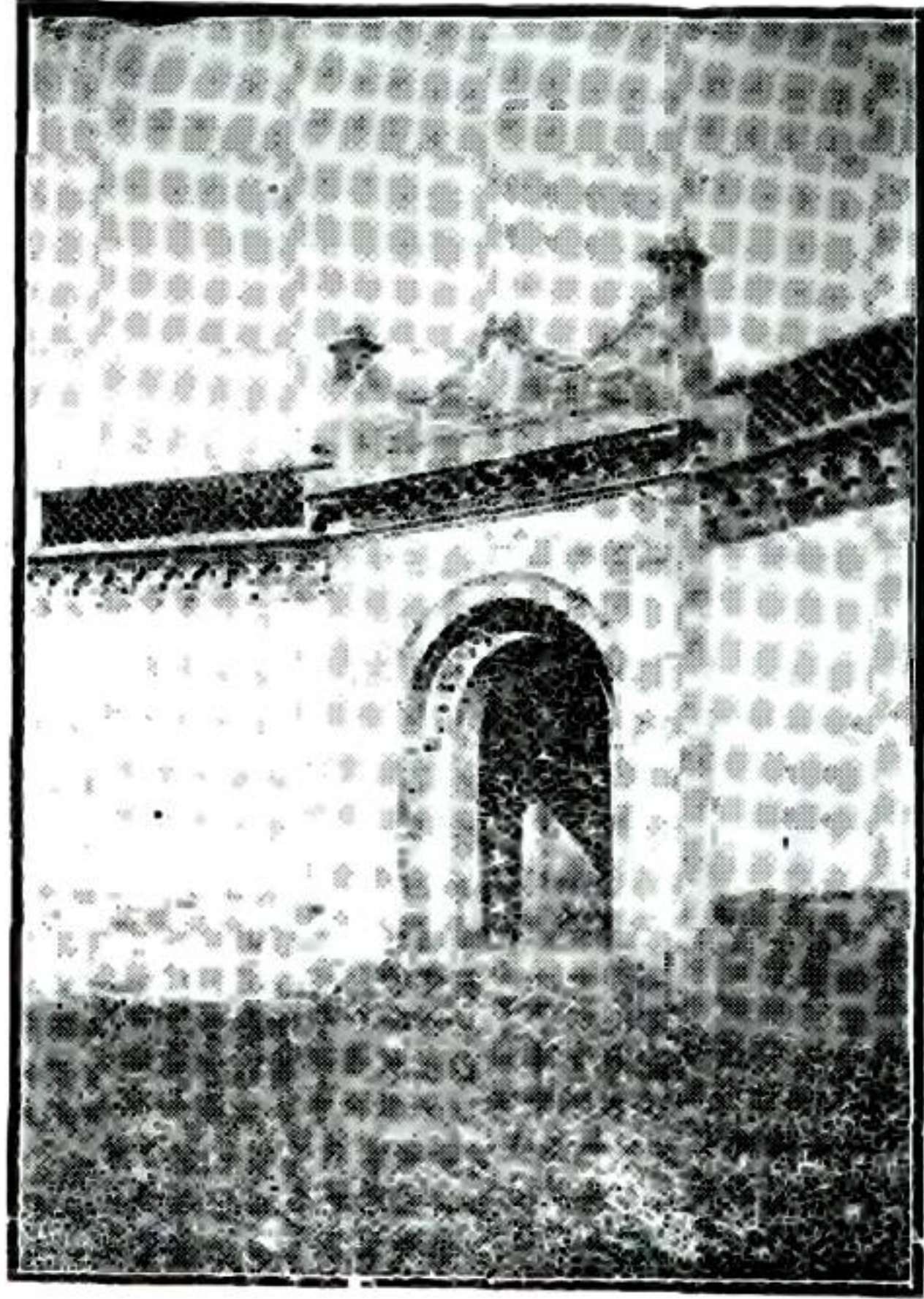
市 街 區 城



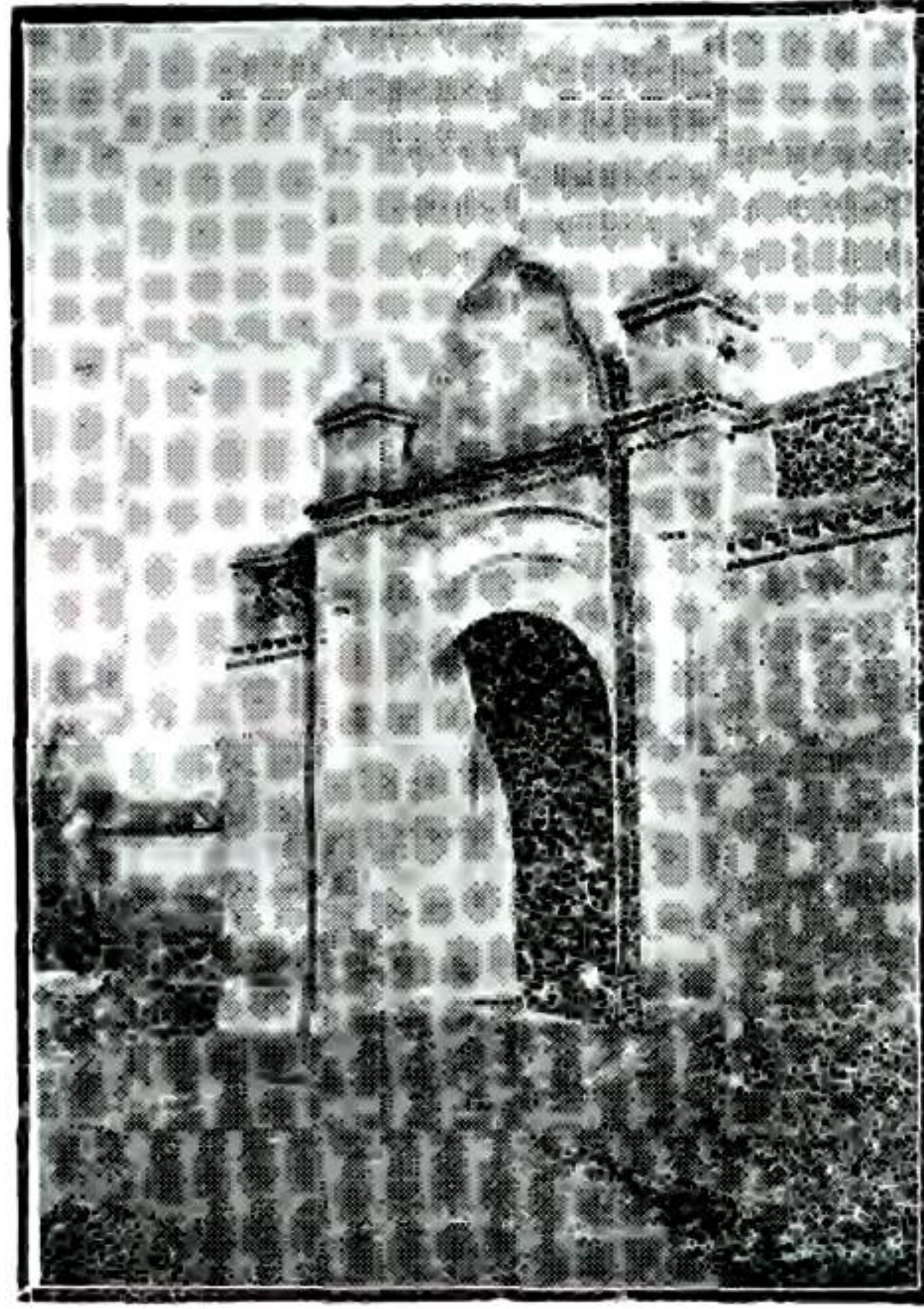
會 分 德 進



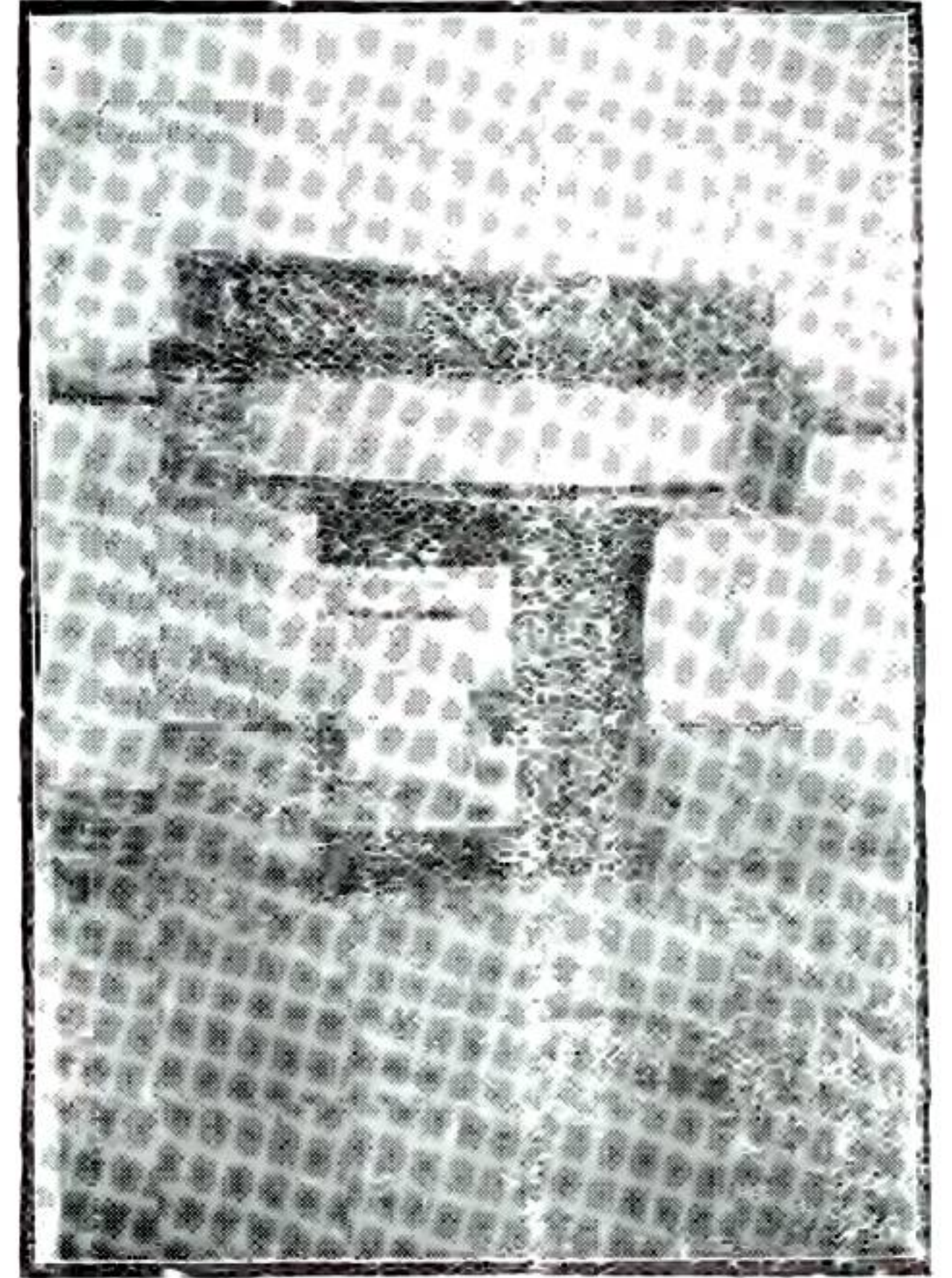
學 小 區 城



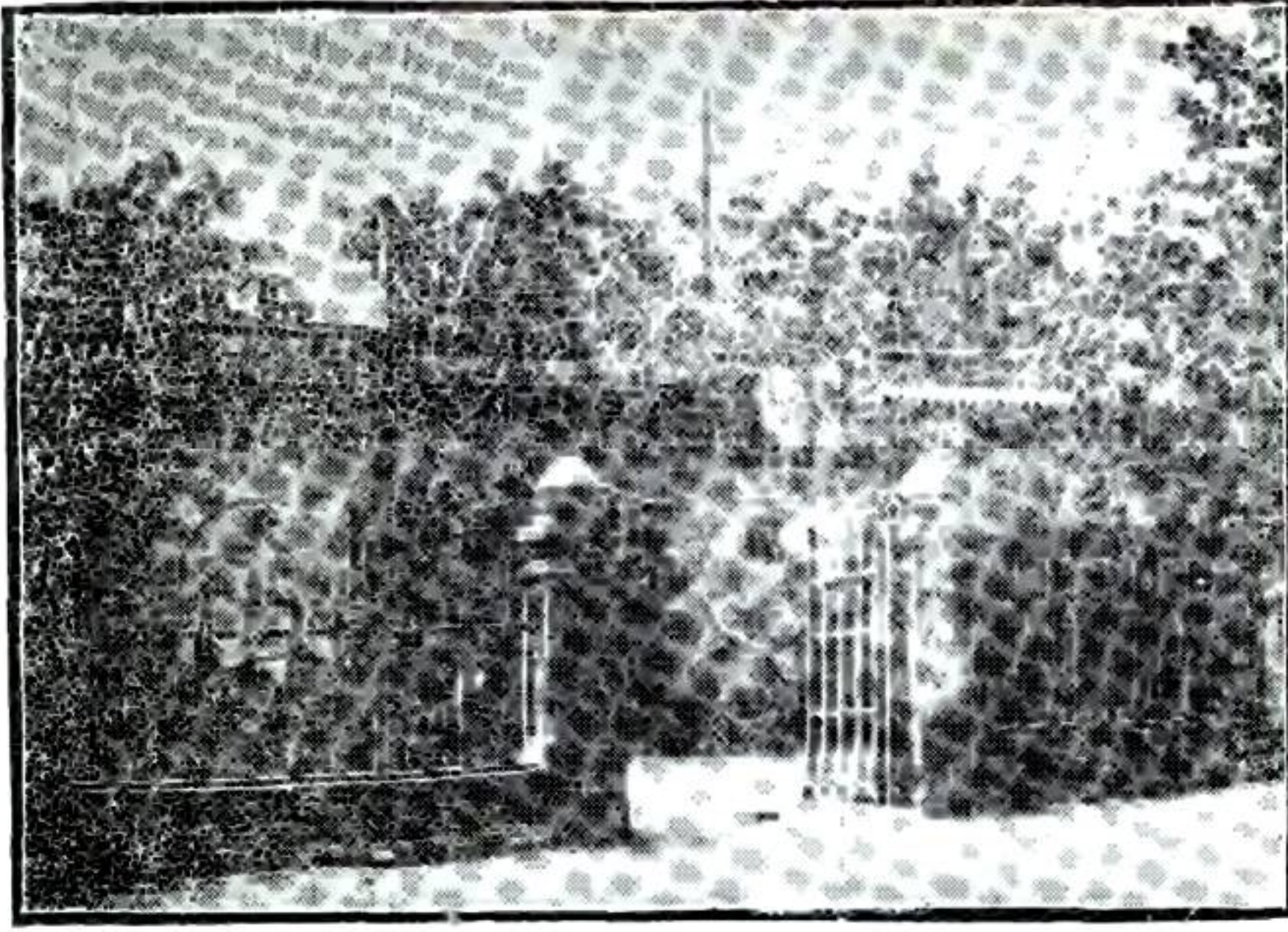
學 小 莊 康



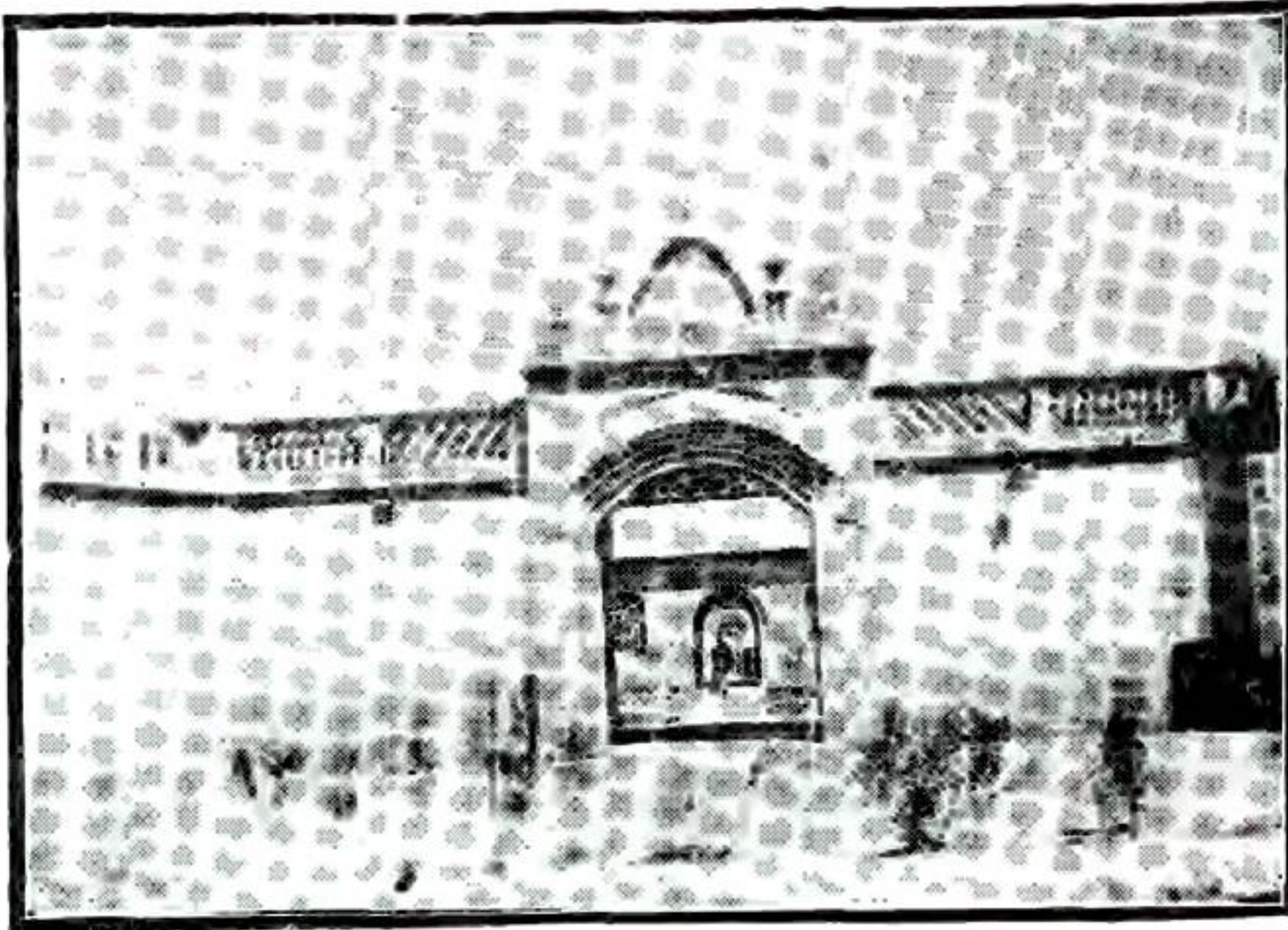
學 小 營 官 趙



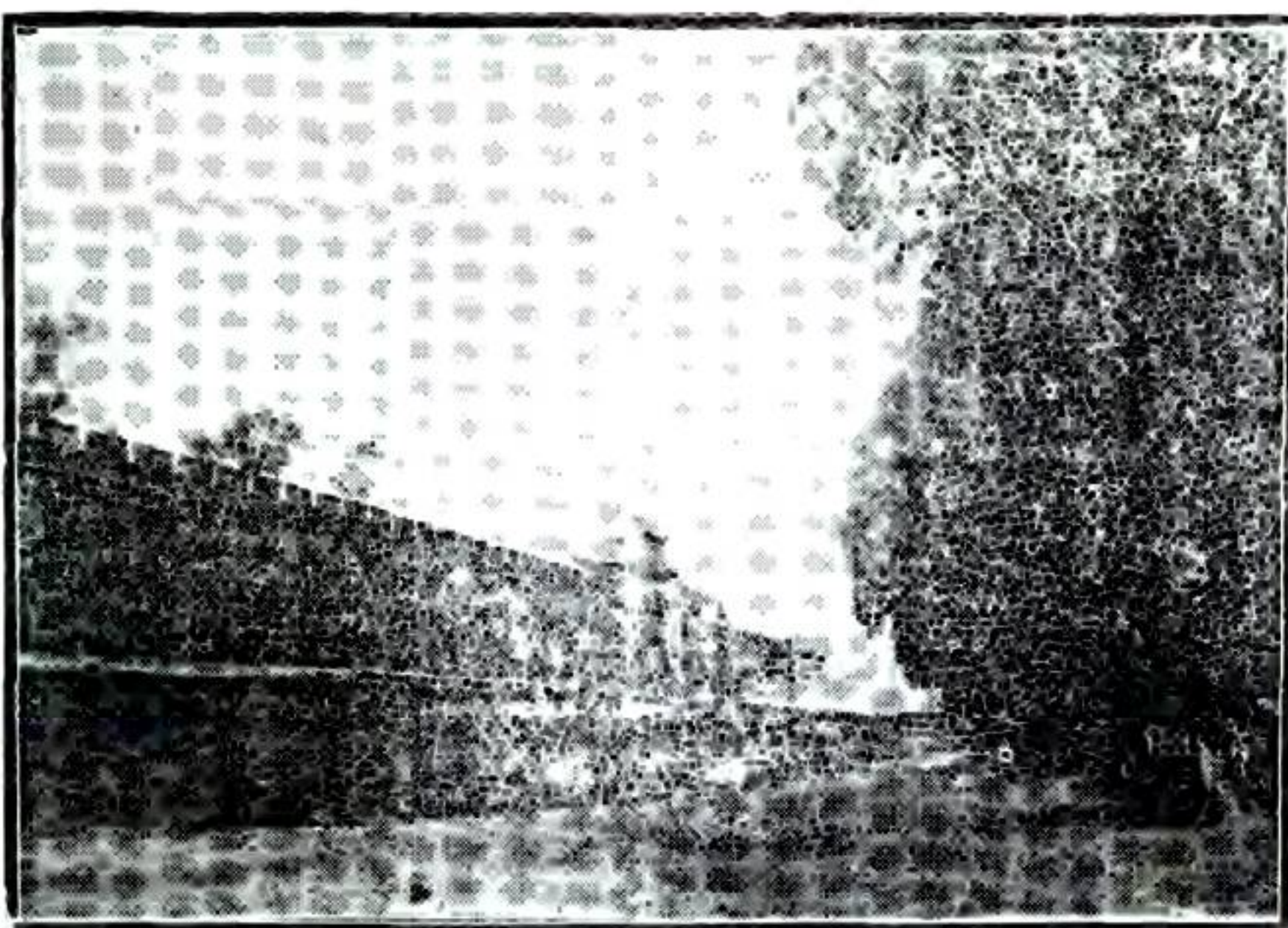
學 小 集 新



麻佛寺小學

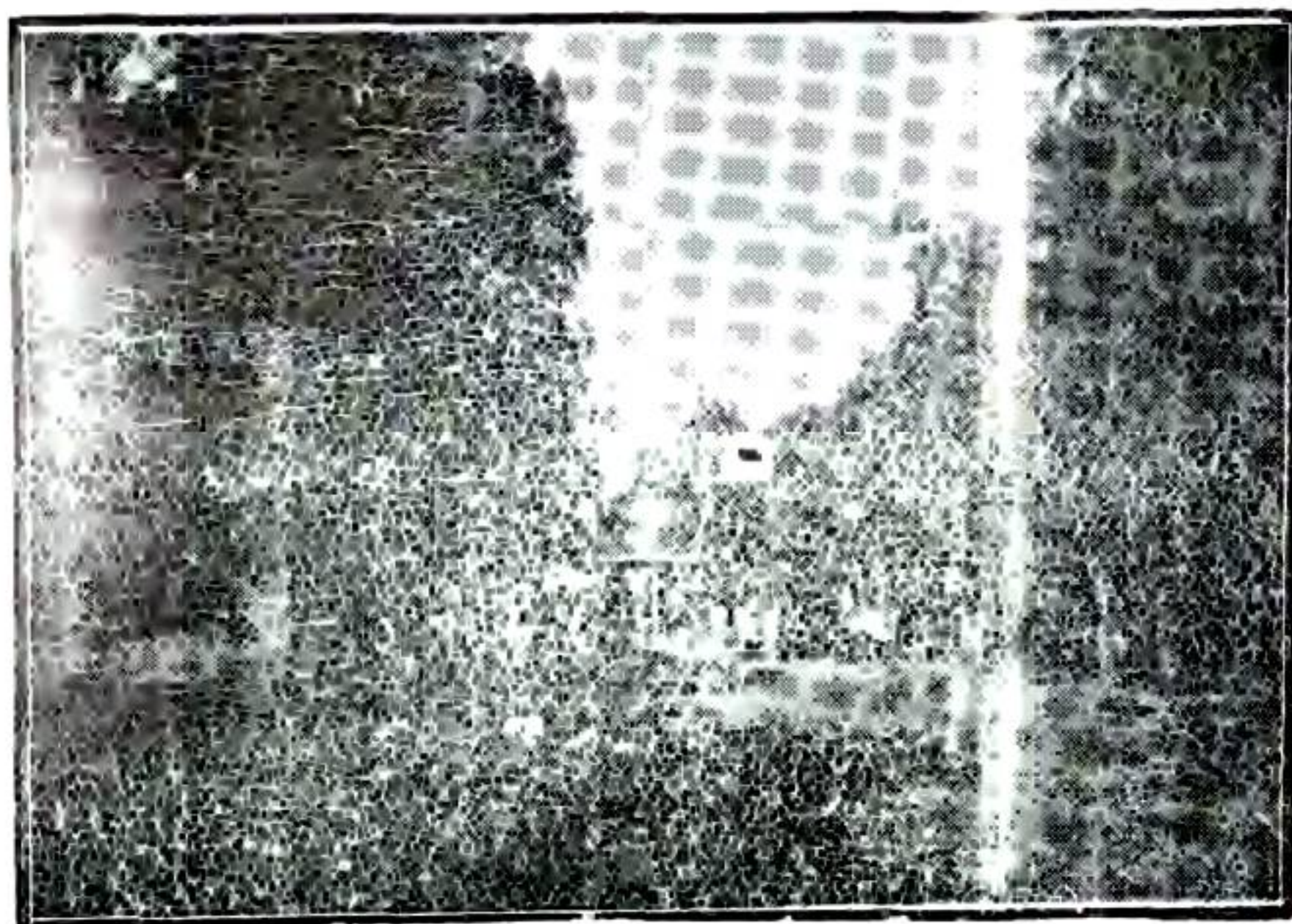


金郝莊小學

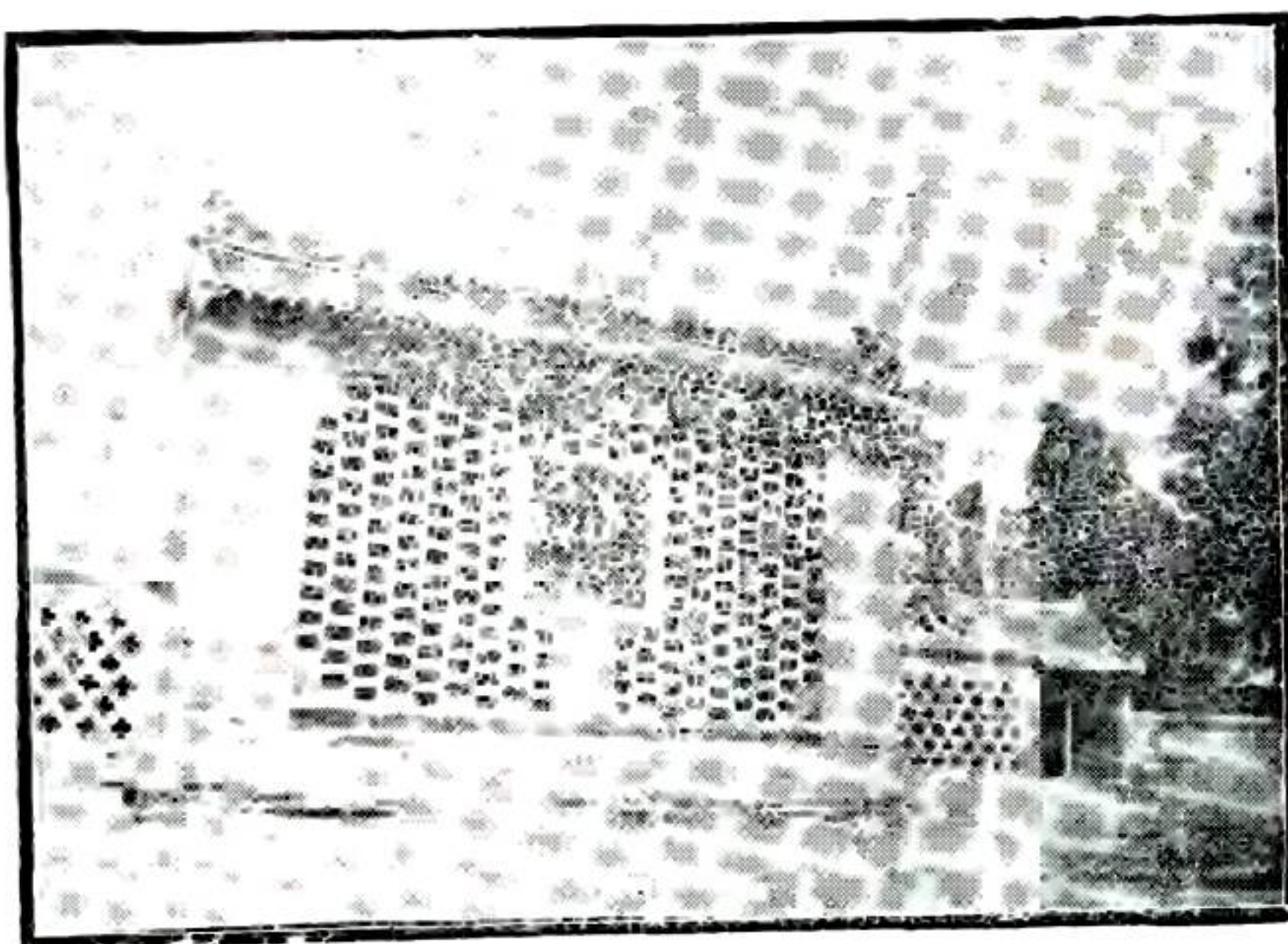


縣城東門

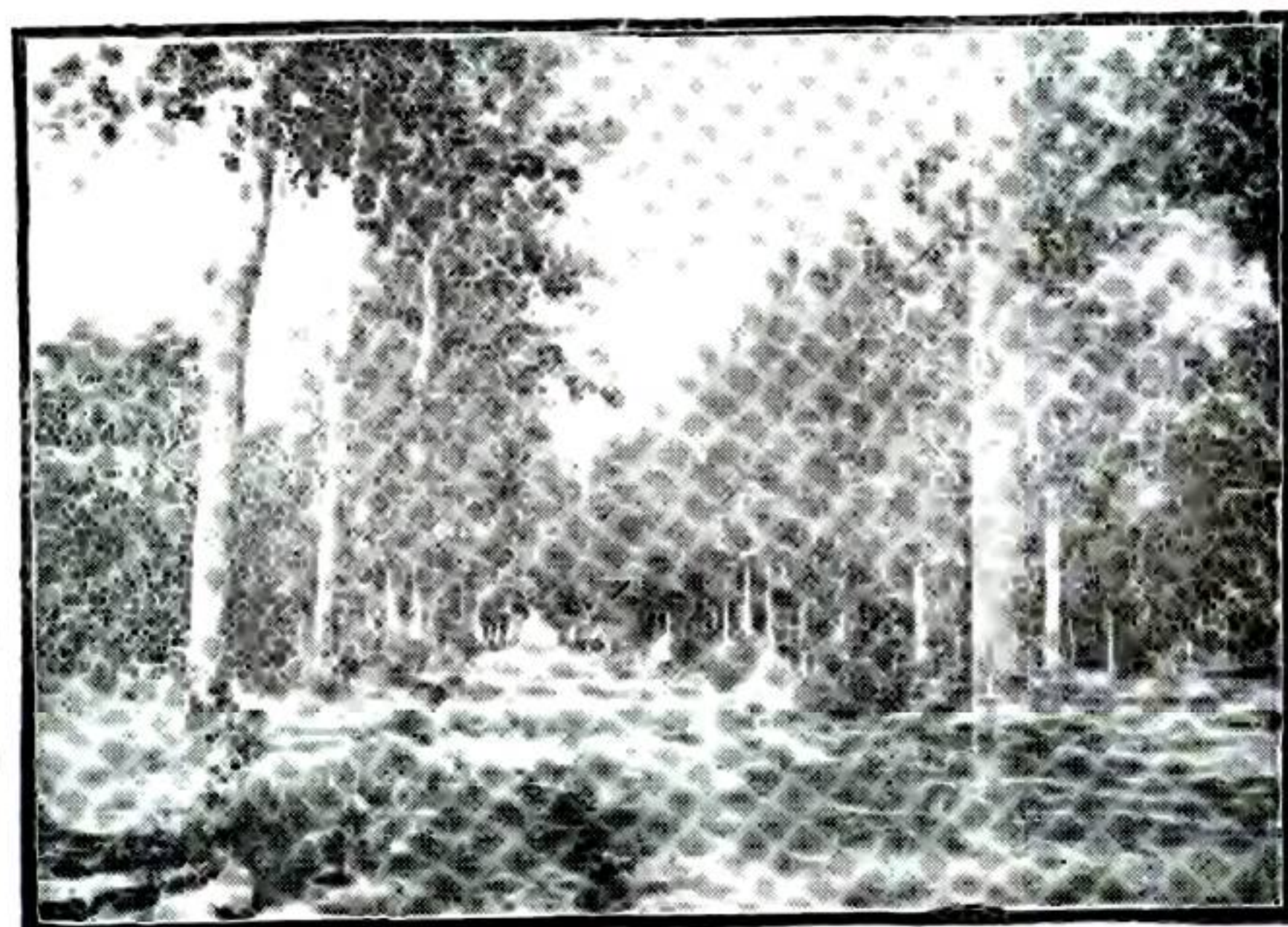
文廟



文廟影壁

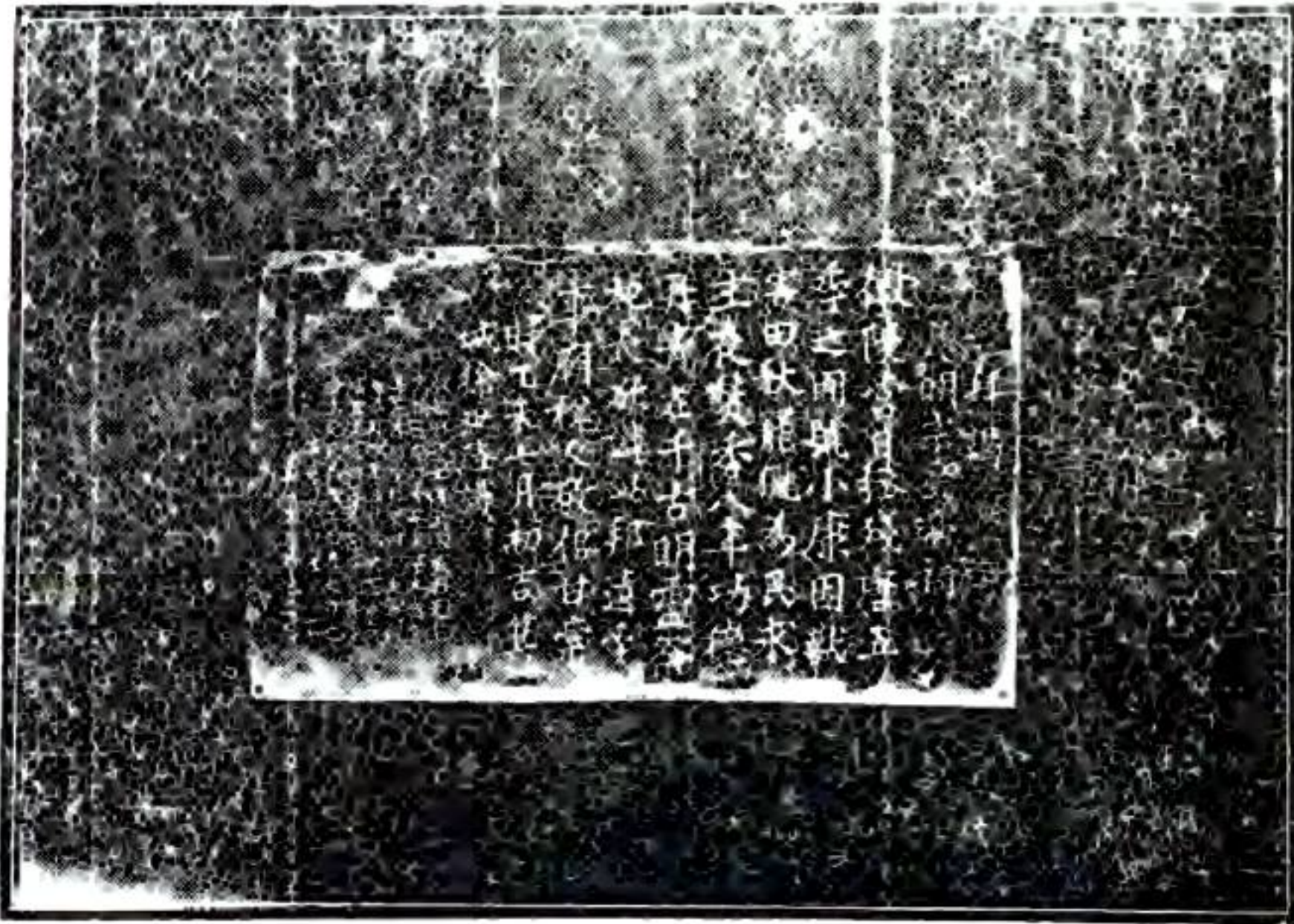


第一林場(在東門外)

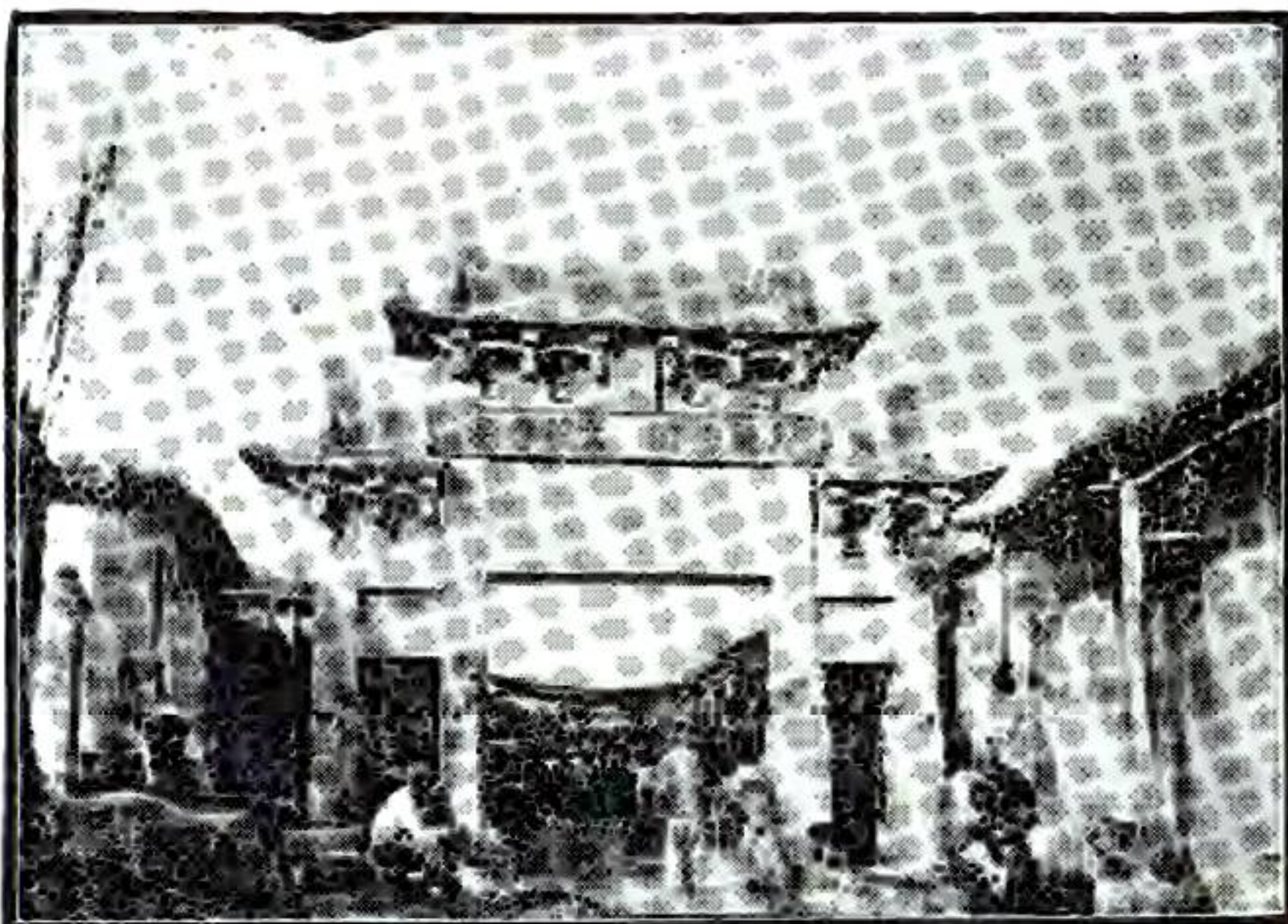




皇殿岡 (在水城屯南)



唐明宗祠臥碑

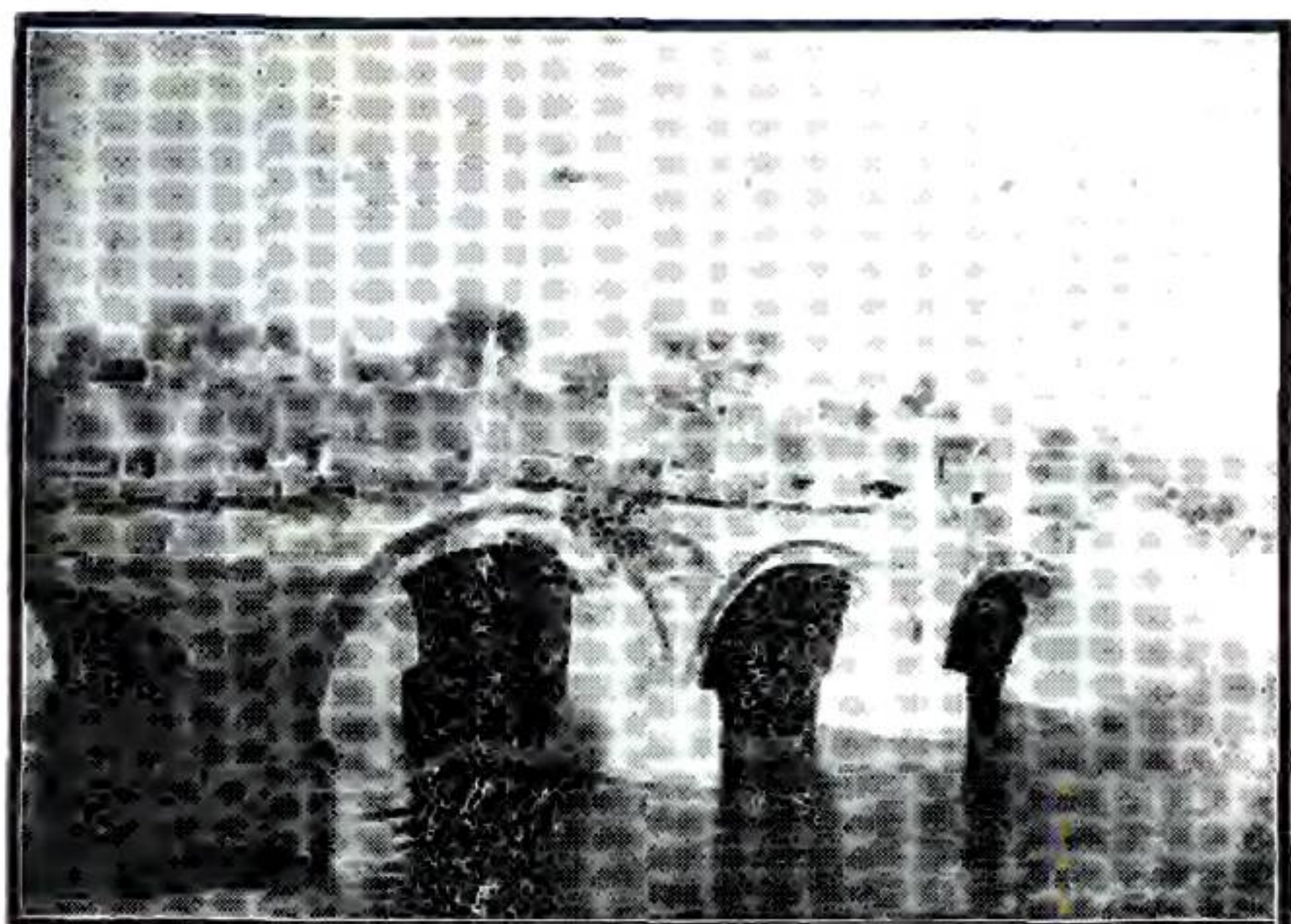


牌坊 (城內大街)

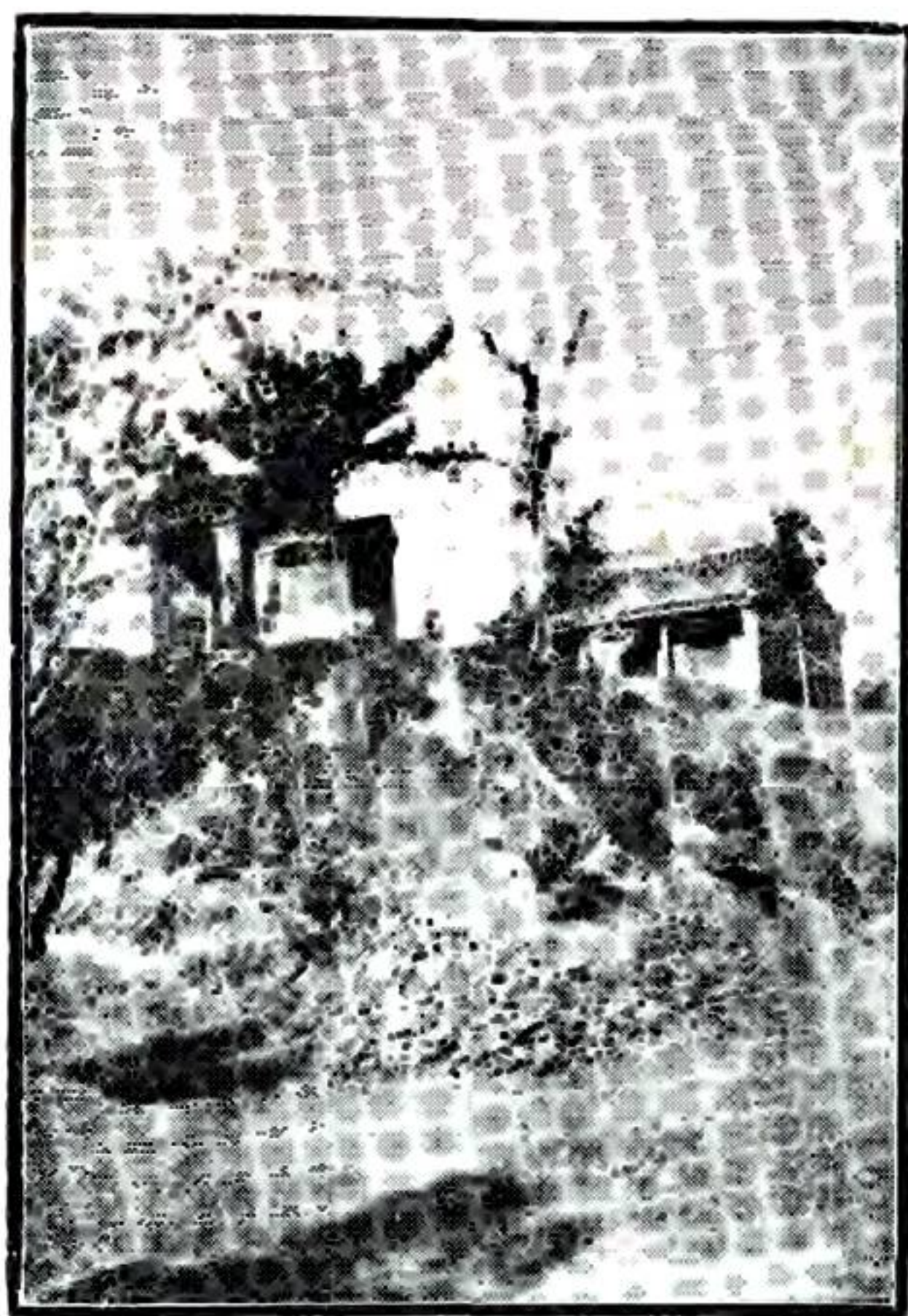


（植年定大金）柏古宮費

姜橋（在城西八里）



土山寺



皮橋（在皮莊東）

