

鳳縣志

元

光緒壬辰年

新修鳳縣志

板存署內

鳳縣志序

政事之因革與風俗之隆污歷久遞變不可窮狀廡據前代之紀載以論目前之情形鮮不舛謬而無當也我

朝累洽重熙禮明樂備凡職方官制郡縣營戍屯堡貢賦諸大

政皆折衷於會典

子春

治鳳之四年適會典館咨取各郡縣輿

圖志乘而鳳縣迄無以應竊惟山城僻陋民氣彫耗既少學人以共參稽又無圖書以資考據率爾操觚如固陋何因其難而遂置風俗於不問任政典之廢墜是又因循之爲患也余不敢諱固陋之實而竊欲避因循之名爰奉前漢中太守嚴公樂園

鳳縣志

序

府志以爲準式其同治以前事迹則取前知縣事郭豫軒抄本而增損之適華州段靜丞官斯縣訓導邀共考訂繁者刪之逸者補之略者詳之不涉於風化綱紀者去之譌傳影射者刊之間有搜羅未及姑付闕文蓋輯修之役不及今時日久廢湮不可收拾書成若干卷聊備採擇文不雅馴所弗計也抑余更有欣慰焉者每於周歷四鄉訪問諺俗其士雖弁陋而皆知禮讓其民雖瘠苦而皆崇質直貧者力穡而不廢先疇富者儉約而不趨浮靡彼此交接純樸不欺偶訟公庭曉譬數言而事遂息同治初鄉團禦寇力保孤城愚婦愚夫殉難若素漢南習尙淳



薄而此邑獨純龐若是亦異矣惟是地力瘠薄代田而耕終歲所收不足以償勤動鄉村僻遠士少觀摩粗習儒業亦不能贍其身家余旣憫其苦而又悲其陋也古者天子省方巡守命太史陳詩以觀民風周官訓方氏掌道四方之政事與其上下之志漢丞相張禹使屬潁川朱贛條天下風俗班固氏因之作地理志於民質良樸俗尙貞滯尤三致意焉風俗者政事所緣爲因革如醫者診其病由而後施其方藥也風俗誠美民氣誠固雖瘠苦之區涵濡孕育轉移良易尙進而章志貞教益興起夫人才躋風隆古有司之責也余蓋有志焉而未之逮也

鳳縣志

序

二

光緒十八年壬辰仲夏知鳳縣事武昌朱子春香晚撰

郭抄本序

鳳縣古鳳州地爲秦蜀往來衝道山川險隘土地磽瘠其民五方流寓土著者少官斯邑者應接煩勞案牘叢集縣志一書從無刊本豫軒郭公來宰斯邑振厲精神期於有爲乃逾年而兵燹變生修纂集團爲戰守備鄰邑不守一城獨完士頌其功民歌其德蒞任旣久政成民和聽訟之暇搜得舊有抄本縣志見其繁冗遺漏未足觀美因慨然曰縣志之修顧不重哉紀地理之險阻辨土物之生植與夫忠孝遺澤節烈感發所以驗風俗察吏治皆於是乎在闕焉弗講可乎爰商之步衢許公許公豫

鳳縣志

序

三

之睢陽人也家世書香曾辦團於其鄉因不得志於當道西遊秦隴道出鳳邑郭公奇其才禮而賓之公亦以老而倦於遊遂安焉他日謂許公曰斯志之修非步衢莫與屬也公亦喜其事之如自己出也於是取舊志之繁者刪之闕者補之舉凡邑之疆域山水風土人材瞭如指掌至於勦防一事附錄於冊者因郭公有功於是邑民至今樂稱道其事且邑人辦團得力殉節亦多錄其事以示安樂之中毋忘患難也書成問序於予不揣固陋弁諸簡首幸荒陋之區得二君而生色聲名文物由是蔚然而興焉庶不負斯志之修也夫鈔原田澍雨亭氏序

舊序

夫邑之有志猶國之有史也自國都以迄各郡邑莫不有志一覽而分野疆域人物昭然在目吾邑雖屬山巖實古鳳州其人物雖微其土產雖薄其風俗雖陋抑豈無可取而志之者哉嘗讀他書而知其歷代流寓仙釋關梁人物亦不爲少而今多揜隱而莫彰者其故何也蓋邑路當衝要地接秦蜀漢迄今屢爲爭戰通衢吾邑聚族而居問其先世皆係流寓從無歷世最久者故文獻亦遂缺如也數年來稽之於史書考之於郡志參之於他邑而終莫能悉深以爲憂笑於丙戌初夏得其本於國安

鳳縣志

序

四

寺黎君之家始見其分野山川仙釋流寓人物關梁祠廟土產之實是其幸也但本中抄錄錯綜簡略誠非小疵姑理其緒而集之以待高明者參考焉道光六年歲次丙戌夏六月中澣邑

庠生陳韶撰

韶鳳籍住城東
小路車到河

鳳縣志例言

鳳縣舊志無存郭豫軒氏輯有抄本子春何敢意爲增減然近時搜輯較舊爲詳其體例多本之府志并參他志之允當者而規仿之與原本不無異同爲總目十曰地理曰建置曰賦役曰典祀曰官師曰武備曰人物曰風俗曰紀事曰藝文其門類瑣細者并入總目以子目分屬之序次如左

郡縣志首重地理志地理者以輿圖爲要府志首列星野舊志引入殊嫌牽誤開章之初不敢刪削惟輿圖則仿晉裴秀氏之法計里畫方又皆以虛空鳥道圖之分率準望依會典館頒發

鳳縣志

例言

五

成式以此提綱則凡境內之幅幘道路形勝皆瞭如指掌矣志地理第一

縣舊名鳳州最後改州爲縣卽今治城官廨率從樸陋而書院之膏火義學之脩金各有常款振興學校此其鉉基他如歷年建設有關政體者俱詳其興廢以備考證志建置第二

計墾定賦此通例也而鳳地石豐土瘠忽墾忽荒是以賦稅甚微倉儲亦少惟地當衝要差務殷繁一切留支地丁不敷其數尙藉領欵津貼然維正之供不可忽也志田賦第三

祀典禮儀皆遵定制茲撮會典大要凡文廟位次社稷壇壝諸

祠祀以次備及若夫鄉集叢祠浮屠老子之宮律以陸氏靈壽志之例法當屏汰顧習尙相沿已久難概從芟亦過而存之之義也志典祀第四

地名沿革歷代變易故職官之分屬亦多參差茲但據舊志錄登其遠年湮沒籍貫無稽者不無闕略武功志據實直書官之賢否形諸褒貶茲不敢論斷者懼失實也志官師第五

鳳爲秦蜀通衢雍梁要隘本戰爭必由之路亦盜賊易匿之區蓋山深路僻去治城有在數百里外者營汛分防最關邊要山民稀少時立鄉團以資守望而治匪弭盜或收其效志武備第

鳳縣志

例言

六

六

山民樸陋向少文人而質直好義忠孝發於至性輒爲士大夫所不及國朝膺科舉者雖少而以愚夫婦之志節觀之雖詩書文物之邦不是過也志人物第七

鳳邑土著甚少客民較多論其健訟好賭籤匪往來間有漢南氣習然民力艱苦習尙質樸詞訟易斷無才悍風與鳳翔府屬略似余喜其風近古而其民易治也志風俗第八

陝西通志不敘時事懼僭也然有

國史所不載而未便湮沒者苟從其實似無不合隋書經籍志

有秦漢舊事沔南故事二書宋施宿會稽志有討賊平亂二篇
元張用鼎金陵新志別創通紀一門備紀古今大要志家多因
之且災祥之事通乎感應亦政事得失之林也志紀事第九
作志家或以藝文分附於各條之下不別立一門又或從目錄
家例止列書名撮其旨要以滌冗濫法誠善矣然詩文有無類
可附而實關掌故及風土利弊時事因革者必憚置之不可惜
乎文物之邦著作嫌濫僅列書名以求核實若此地樸陋無華
而又益以簡質將古人陳詩觀風之說又何取焉志藝文第十
以上各類事蹟易與留壩牽混斷自乾隆間分轄之後山川境

鳳縣志

例言

七

地劃分不載其前代事實凡在未分以前仍應敘入

新修鳳縣志銜名

監修

賜進士出身花翎吏部郎中分巡陝安兵備道 呂鐘三

賜進士出身花翎三品銜吏部郎中特授漢中府知府 劉子銓

纂修

賜進士出身同知銜大計卓異特授鳳縣知縣 朱子春

協修

陝西庚午科舉人大挑二等鳳縣訓導 段樹霖

分輯

鳳縣志

卷一 銜名

一

花翎漢中鎮標中營遊擊署漢鳳營遊擊 王金錫

記名提督揚桑阿巴圖魯漢鳳營遊擊 劉正高

三 岔 驛 丞 兼 巡 檢 事 宋庸植

草 涼 驛 丞 兼 巡 檢 事 馮壽昌

鳳 縣 典 史 高 震

繪圖

三 品 銜 花 翎 都 司 留 壩 營 守 備 趙 楨 隆

分校

廩

生

趙廷璧

廩生 李含芳

廩生 朱文敏

廩生 楊肯堂

附生 白鍾嶽

採訪

六品銜 按知事 段鳳儀

歲貢光祿寺署正銜候選訓導 龍國恩

六品銜 監生 龍殿鼎

武生 康作周

鳳縣志 卷一 銜名 二

候選 按察司照磨 張廣霖

歲貢 李夢筆

附生 胡景瑗

武生 龍春霖

歲貢 葉承烈

廩生 張顯章

附生 辛貴和

廩生 趙國棟

鳳縣志目錄

卷首

新序 郭序 舊序 例言

卷一

地理 輿圖 星野 幅輳 道路 村集 山川 水利
津梁 棧道 關隘

卷二

建置 沿革 城垣 衙署 學校 書院 賓興 義學
坊表 驛傳 鋪舍 古迹 石刻

卷三

賦役 里甲 地畝 戶口 地丁
稅課 解支 倉糧

鳳縣志 目錄

卷四

典祀 壇 祠廟
民祀

卷五

官師 歷替 知縣 訓導
典史 驛丞

卷六

武備 武職 營制 塘汛
換防 俸餉 鄉團

卷七

人物 仕宦 科目 忠節 孝行
義行 列女 流寓

卷八

風俗 民風 物產

卷九

紀事 兵事 祥異
拾遺

卷十

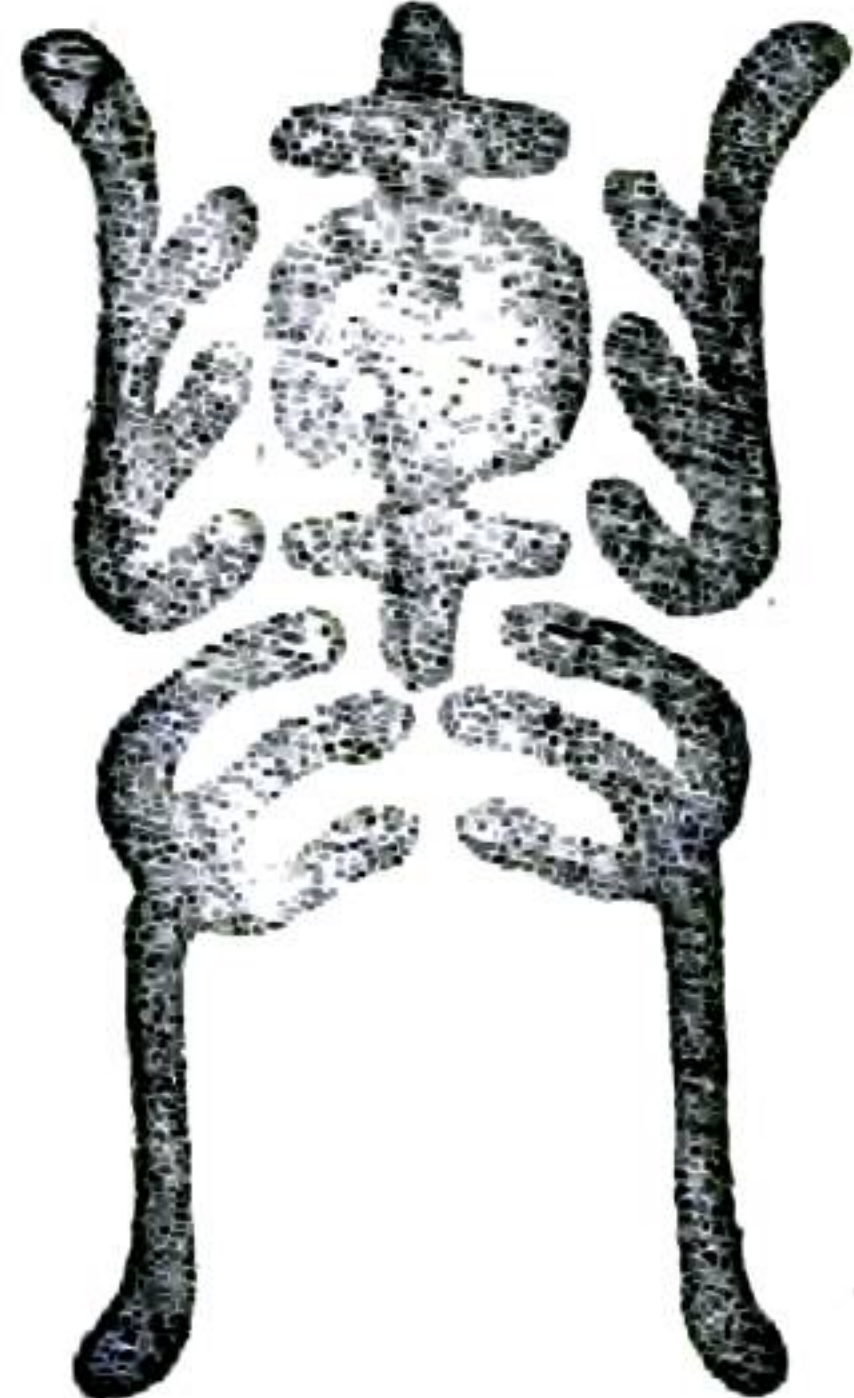
藝文 文 詩

鳳縣志

目錄



地理志卷一



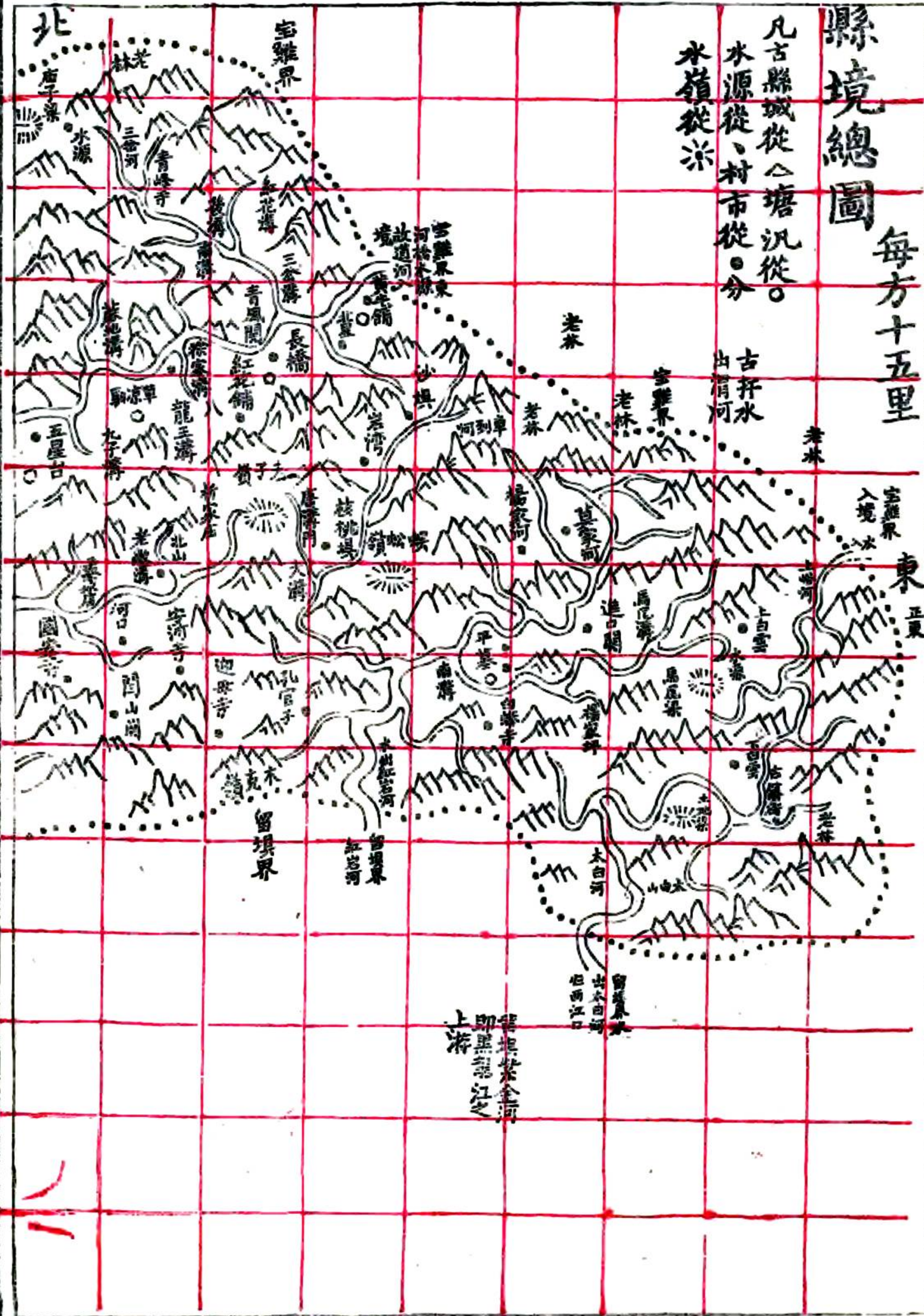
鳳縣志

卷一 輿圖

縣境總圖

每方十五里

凡古縣城從△塘汎從。
水源從○村市從。分
水嶺從※



鳳縣志

卷一 輿圖

東鄉圖 每方十里

