

同尔之白牙将志

高牙志以顺流拓为者早然之不易也况及推此不周

有二为于此间有是惟然许板万手之半也至光之

结良志而亦大见而分牙之托托之始间之同深尔

年板以最为精雕固三考志喜之深心最考

通者力较许之物也代此外则殊本也自有造学

士神或好以精念之外鲜有算考以故用治板骨

折他指为佳取材造如正雅也

藏卷第... 三三九

高平縣志
卷八



同治六年
夏六月刊

高平縣舊志叙

高平志者高平之山川土田風俗物產無不志焉曰高平則其地之所有皆舉之矣禹貢職方之述不可尚漢以來地理郡國志方輿勝覽山海經之屬或畧而多漏或誕而不經其間固已不能無憾惟我朝之一統志其綱簡於禹貢而無遺其目詳於職方而不冗然其規模宏大濶畧實爲天下萬世而作則王者事也若夫州縣之志固又有司者之職其亦可緩乎弘治乙卯慈谿楊君明甫令澤之高平發號出令民既悅服乃行田野進父老詢邑之故將以修廢舉墜而邑舊無志無所於攷明甫慨然太息曰此

高平縣志

卷一 序

大闕責在我遂廣詢博採搜秘闕疑旁援直據輔之以己見遵一統志凡例總其要節而屬筆於司訓李英不踰月編成於是繁劇紛沓之中不見聲色而數千載散亂淪落之事棄廢磨滅之跡燦然復完明甫退然若無與也邑之人土動容相慶駭其昔所未聞者之忽睹而喜其今所將泯者之復明也走京師請予叙予惟高平即古長平戰國時秦白起攻趙坑降卒四十萬於此至今天下寃之故自爲童子卽知有長平慷慨好奇之士思一至其地以弔千古不平之恨而不可得或時攷圖志以求其山川形勢於彷彿間予嘗思睹其志以爲遠莫致之不謂其無有也蓋



嘗意論趙人以四十萬俯首降秦而秦卒坑之了無哀恤顧忌秦之毒虐固已不容誅而當時諸侯其先亦自有以取此者夫先王建國分野皆有一定之規畫經制如今所謂志書之類者以紀其山川之險夷封疆之廣狹土田之饒瘠貢賦之多寡俗之所宜地之所產井然有方俾有國者之子孫世守之不得以己意有所增損取予夫然後講信修睦各保其先世之所有而不敢冒法制以相侵陵戰國之君惡其害己不得騁無厭之欲也而皆去其籍於是強凌弱衆暴寡兼并僭竊先王之法制蕩然無攷而奸雄遂不復有所忌憚故秦敢至於此然則七國之亡實由文

高平縣志

卷一序

二

獻不足證而先王之法制無存也典籍圖志之所關豈不大哉今天下一統皇化周流州縣之吏不過具文書計歲月而以贅麗之物視圖志不知所以宜其民因其俗以興滯補弊者必於志焉是賴則國王政之首務也今夫一家且必有譜而後可齊而況於州縣天下之大州縣之積也州縣無不治則天下治矣明甫之獨能汲汲於此其所見不亦遠乎明甫學博而才優其爲政廉明毀淫祠興社學敦倫厚俗扶弱鋤強實皆可書之於志以爲後法而明甫謙讓不自有也故予爲叙其畧於此使後之續志者攷而書焉王守仁序

高平縣志目錄

地理第一 圖表 沿革 疆域 里甲 山川

關隘 古蹟 市集 風土

建置第二 城池 署司 雜建 學校 營汛

驛傳 鋪堡 橋堰

祠祀第三 文廟 壇壝 廟觀 建祠 陵墓

食貨第四 田役 火耗 屯糧 匠價 蠲賑

運留 稅課 鹽法 貢篚 物產

倉穀 災祥

官司第五 封爵 縣令 教官 丞簿 司學

高平縣志 卷一 目錄

令史

人物第六 賢良 孝義 文學 隱逸 藝術

列女

選舉第七 辟舉 科貢 任子 捐納 掾史

武階 武科

藝文第八 雜文 周 漢 魏 北魏 唐 宋

金 元 明 國朝 詩 自叙



地理第一

白阜圖地形自神農始厥後舜拜蓋地禹授括地周掌職方漢蕭何收秦圖籍以知扼塞光武按地圖以復郡縣然古稱割圖之善者莫如晉裴秀其體有六曰分率曰準望曰道理曰高下曰方邪曰迂直唐賈耽李德裕父子諸人宗焉唐宋地志皆用四至八到法而圖皆不傳今所存惟偽齊阜昌二年石刻地圖爲最古後則明朱思本圖稍稱緻密實地圖綜要所自本然殊非精絕 國初胡臚明申

高平縣志

卷一 地理

一

明烏道願未詳其法康熙乾隆內府二圖測北極出地審經緯度分以定廣輪之數而烏道之法以精董方立李申耆踵之胡文忠擴而密焉余友鄒叔績漢勲作寶慶府疆里圖說於裴氏六法約爲四要曰分率曰方隅曰烏道曰道里並挾其病爲二十有五其言烏道法曰取四海九州之遙者以日星取一郡一縣之細者以勾股重測然其法僅能用於郡縣建置地而關塞險要仍不得不以方隅道里爲準至圖一邑一都之志雖精於推算者勢難每里而測之今故用開方定里法命仲弟溥霖因舊圖重加釐正雖高下迂直未盡銖合而盈縮之差庶非乖絕云爾

圖表

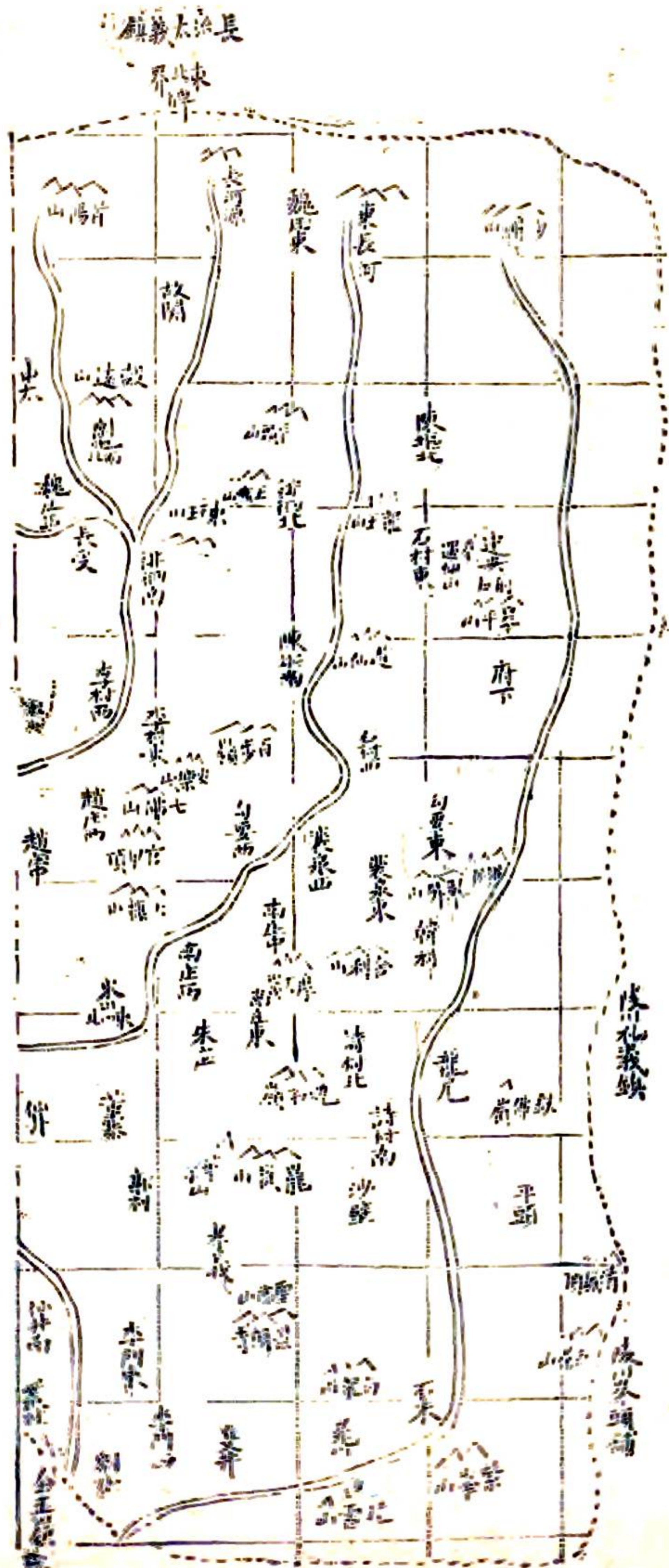


高平縣志

卷一 地理

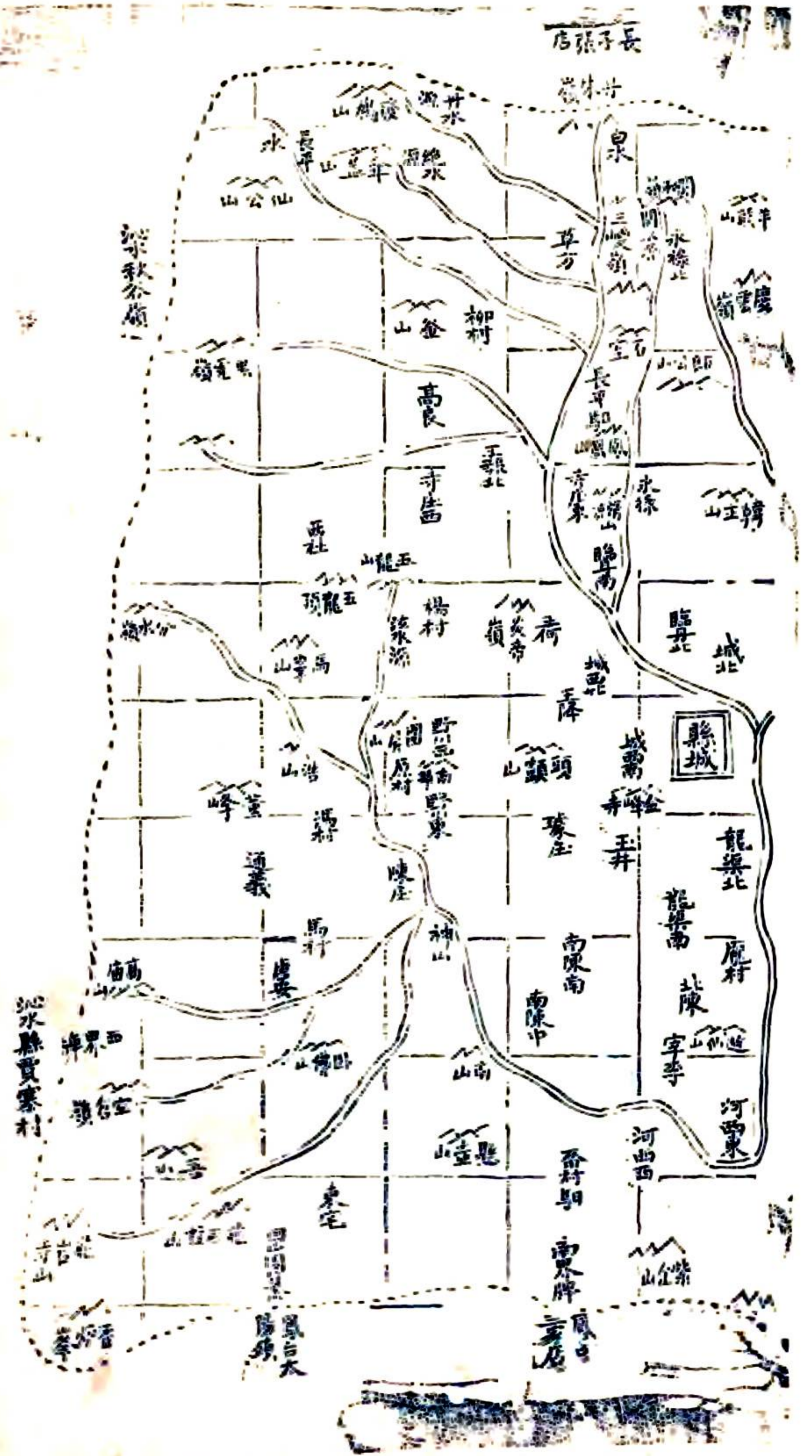
二

百里總圖



高平縣志

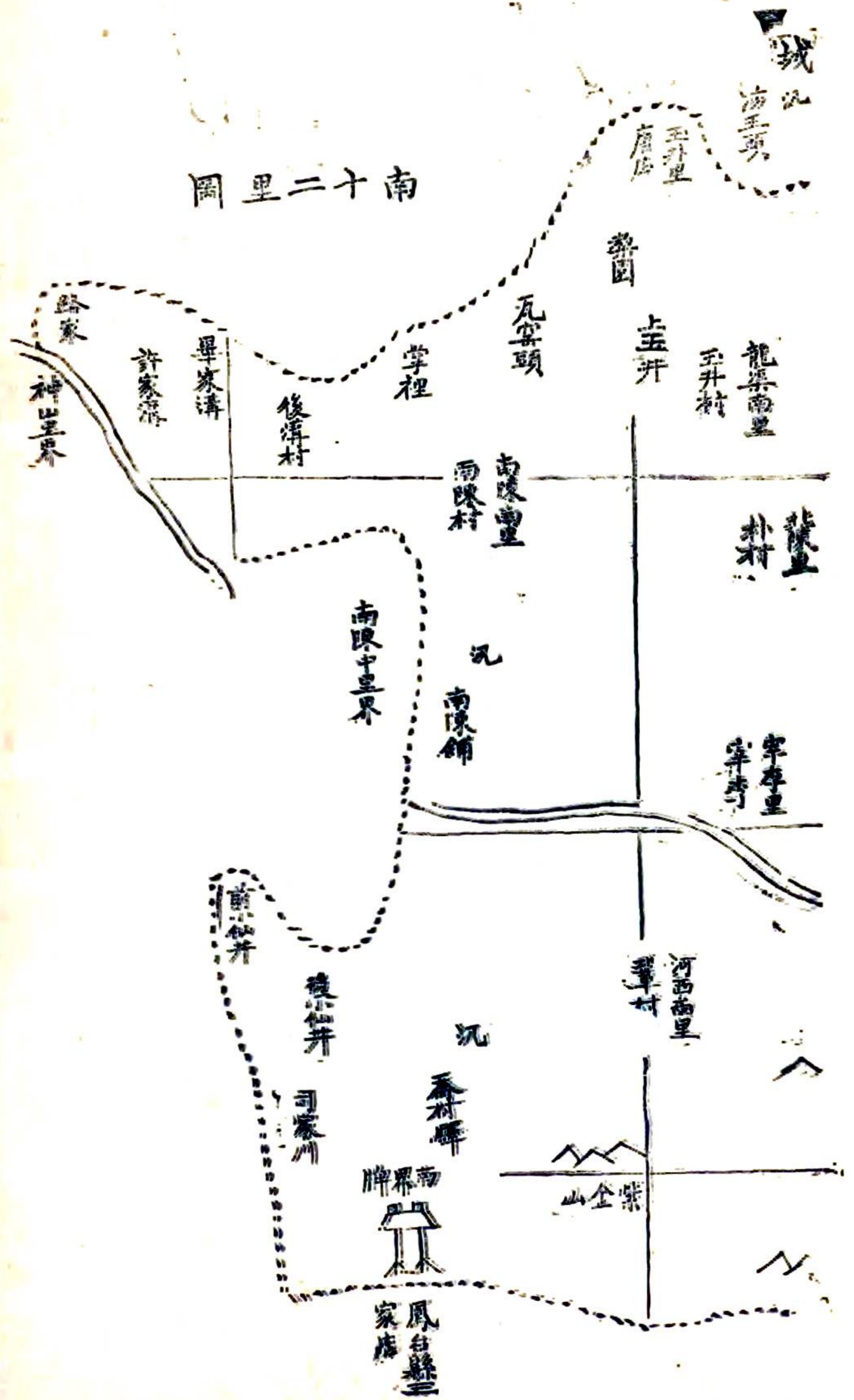
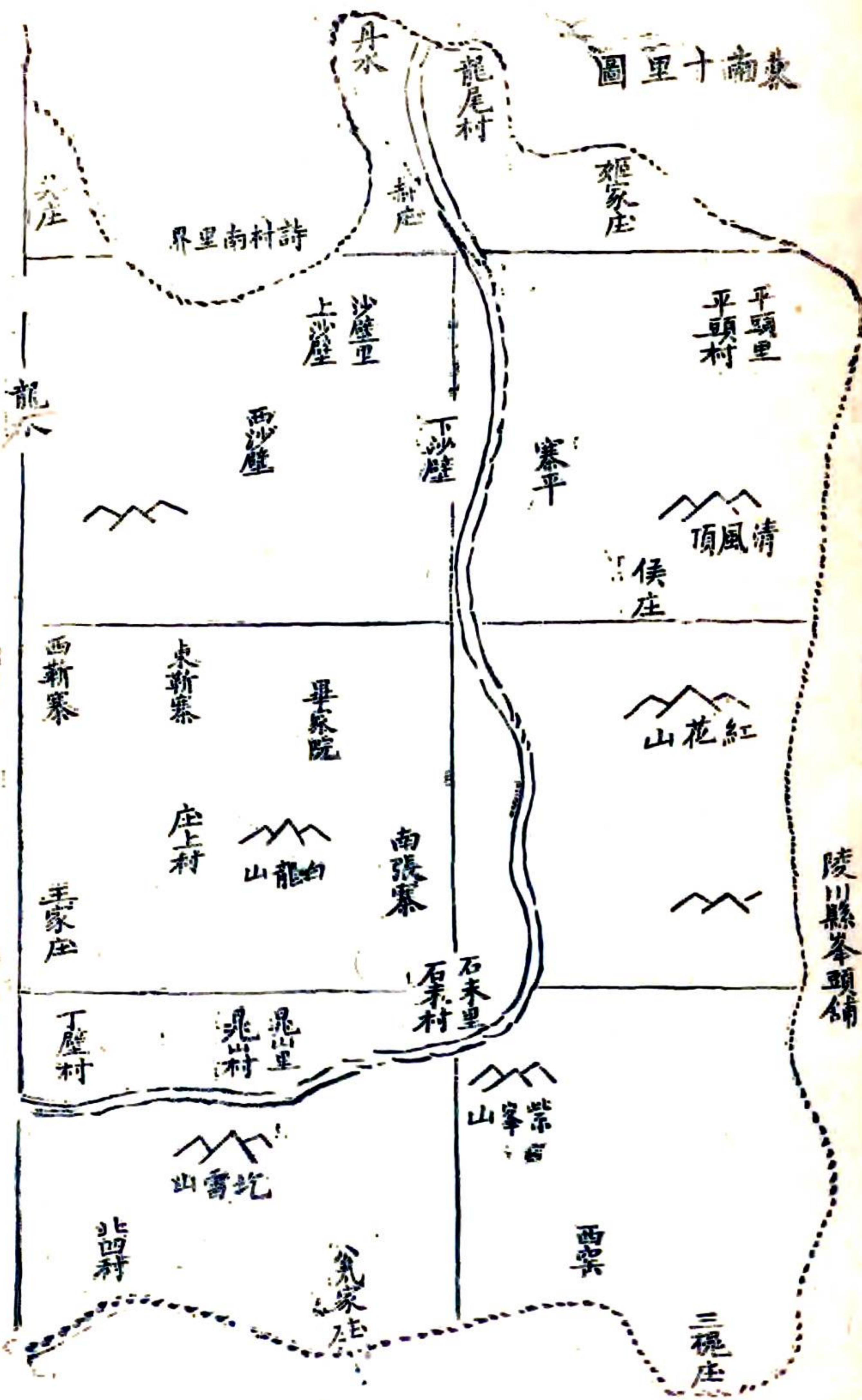
卷一 地理



高平縣志

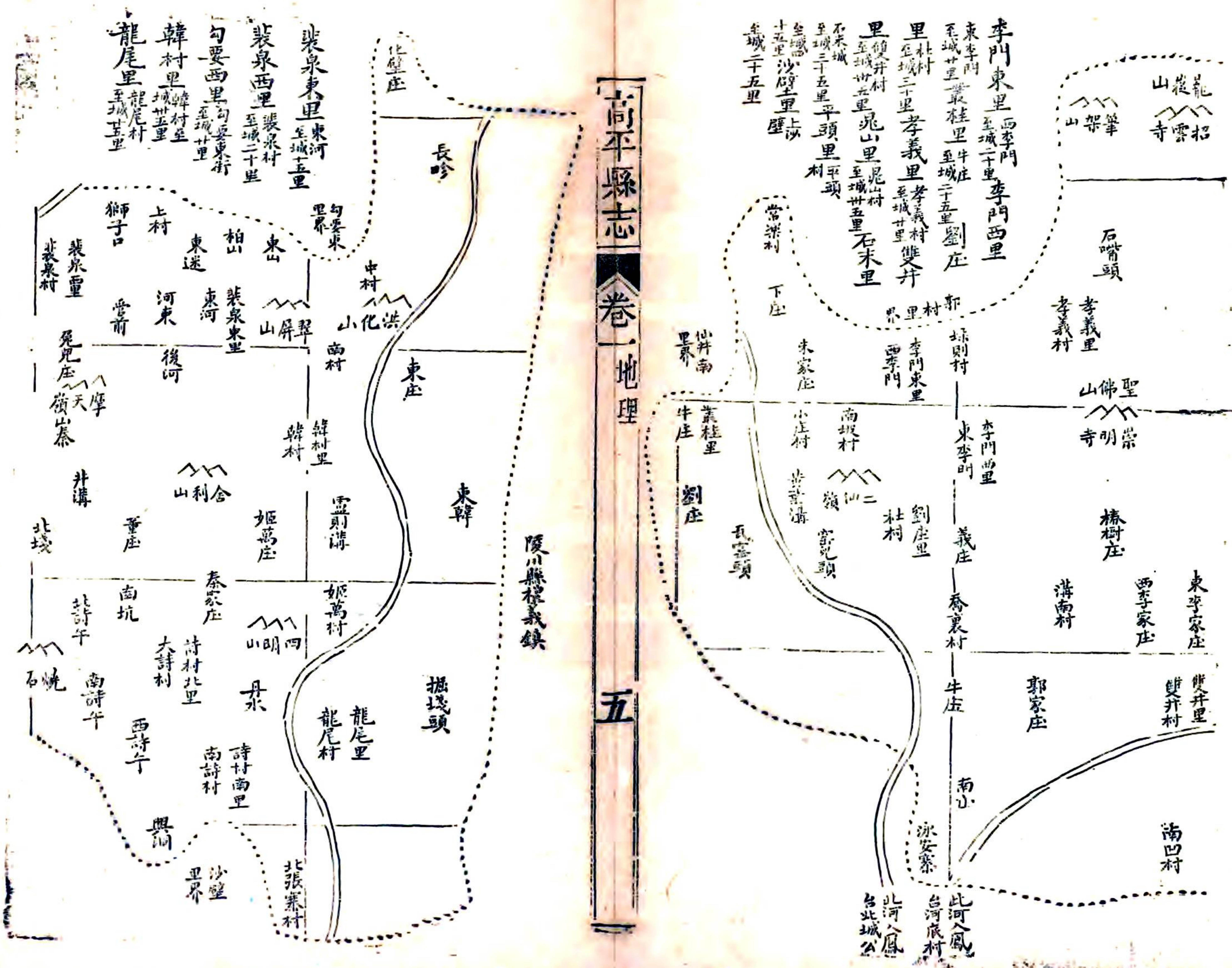
卷一

地理

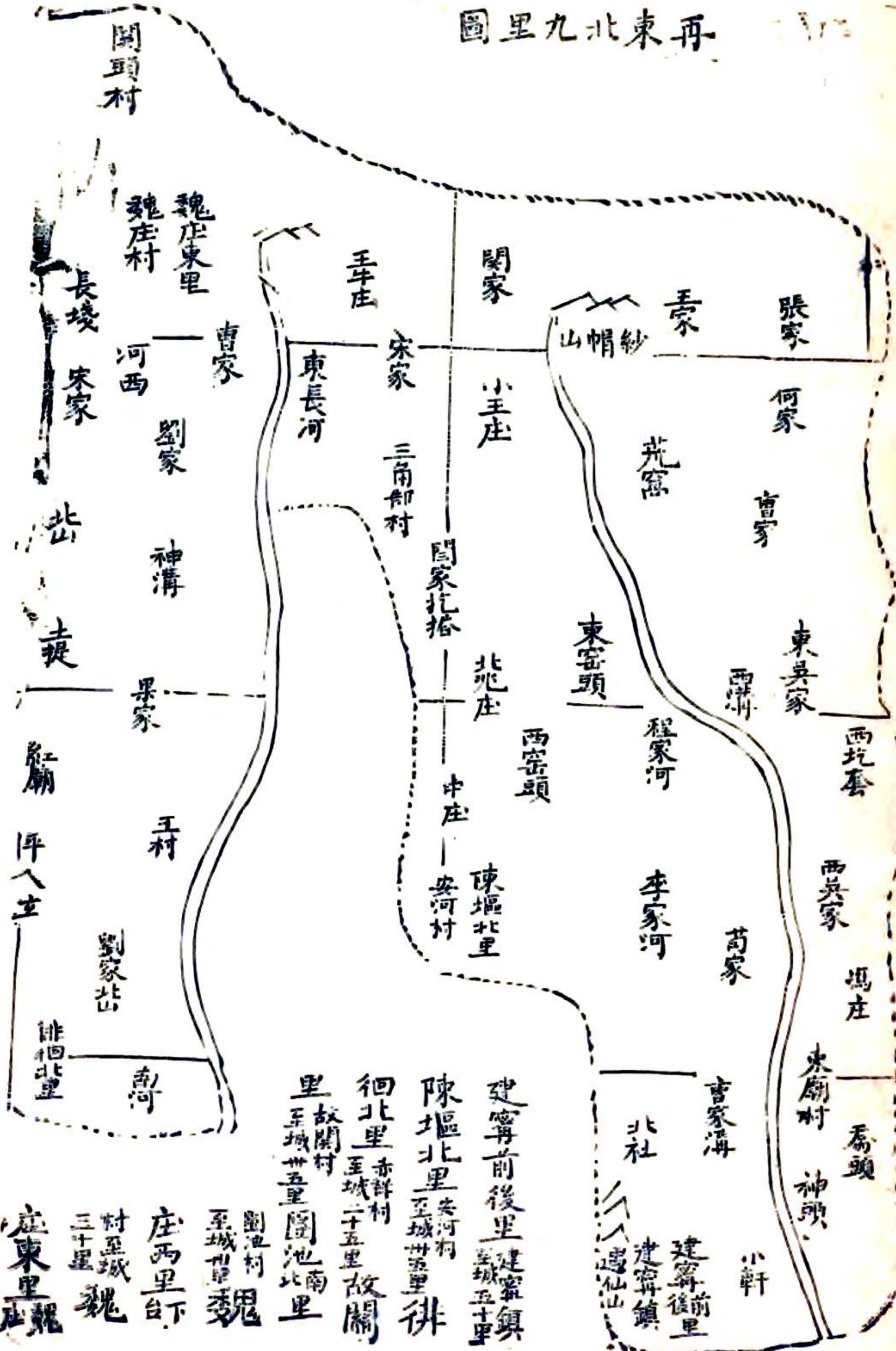


高平縣志

卷一 地理



再東北九里圖



高平縣志
卷一 地理

石村東里 黑山坡 至城四十里 石村西
 里 東石村 至城三十里 府下里 郭村 至城三十里
 幻要東里 張壁村 至城三十里 陳堰南
 里 陳堰村 至城三十五里 徘徊南里 徘徊
 里 李村東里 南李村 至城十里



長治縣
大義鎮

牌界北東

長河源

東出王家

南山嶺泉

西坂

藏造

石壑

前山

頭廟武

赤祥村

村至城
三十五里

永惠橋

中家

北營

換馬村

前村

陳家北山

H

故關里

蘇蘭村

長珍

西坡

小川

東沙院

北三角

三角村

郭家庄

山陽首

山頭羊

嶺雲度

張家山

西郝庄

東郝庄

許家

石沙村

車院

中太里界

邛村

西沙

山遠

穀

園池村

園池北里

魏店里

西栗庄

小溝北

大溝北

界里受長

高平縣志

卷

地理

八

長受里 長受村 李村西里

店上村 臨丹南里 箭頭

臨丹北里 開城村 王何里

村 城西北里 王庄

降里 王降村 永祿里 永祿村

至城十五里 城北里 城北村

律御南界

律御村

魏店西

長受里

北庄

魏家

邢村

李村西里

店上村

李村東里界

雙庄

張家

小馮庄

李家庄

馮庄

邊家溝

城北里

北套村

邢家坡

城縣

中太里界

東庄

法王

廟兒溝

果龍泉口

馬對泉口

仙王河

邊家溝

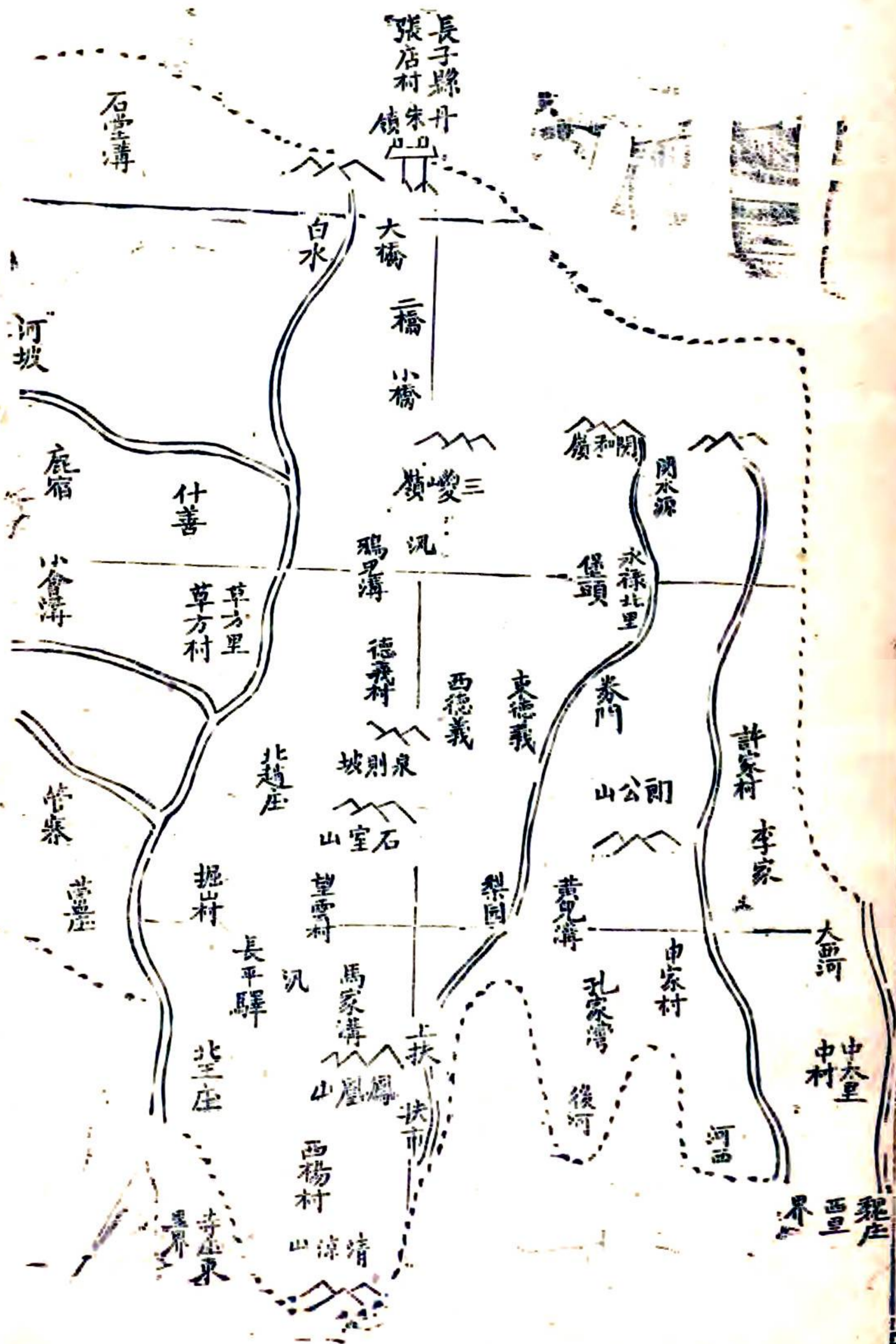
北套村

邢家坡

高平縣志

卷一 地理

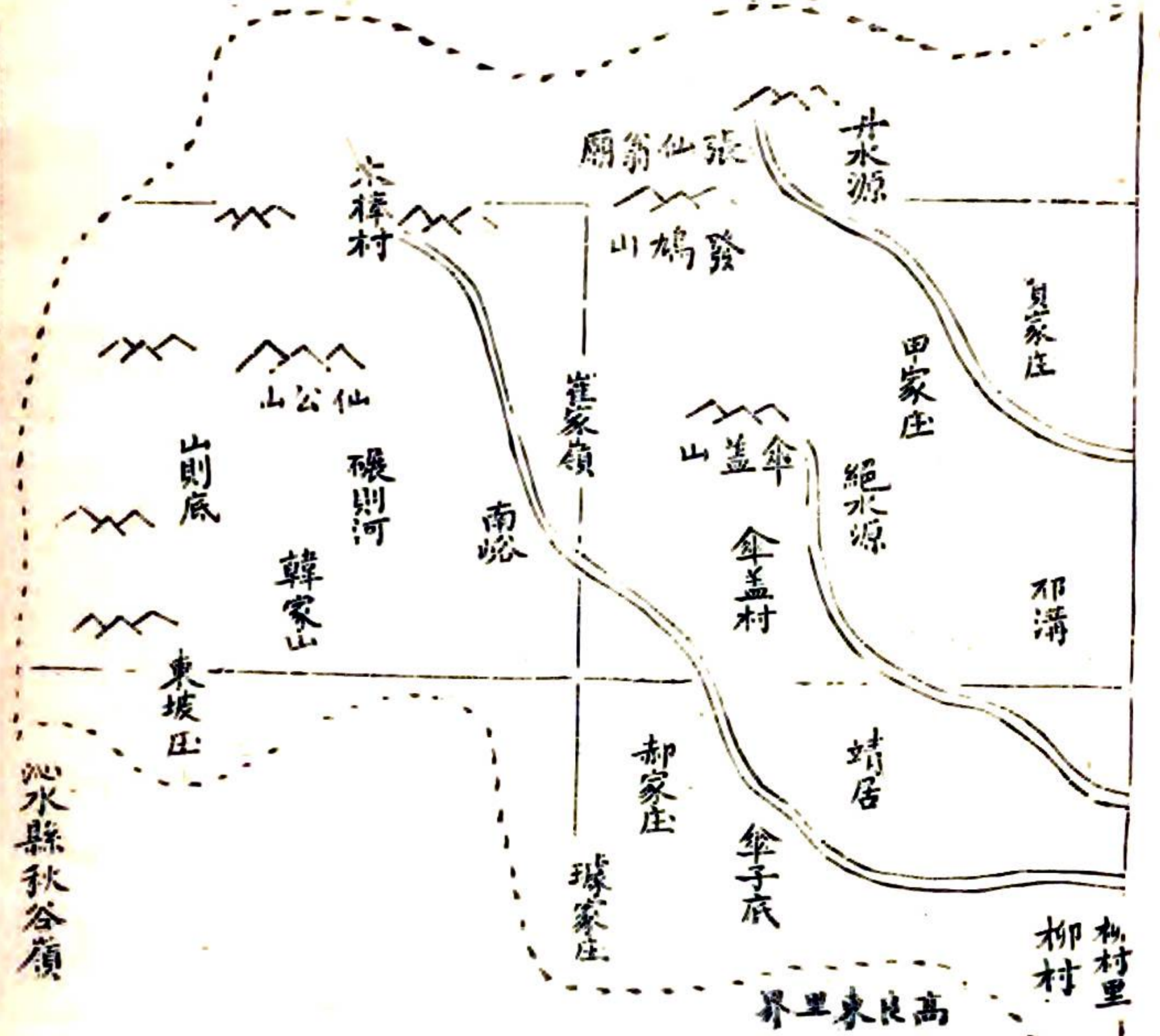
九



北九里圖

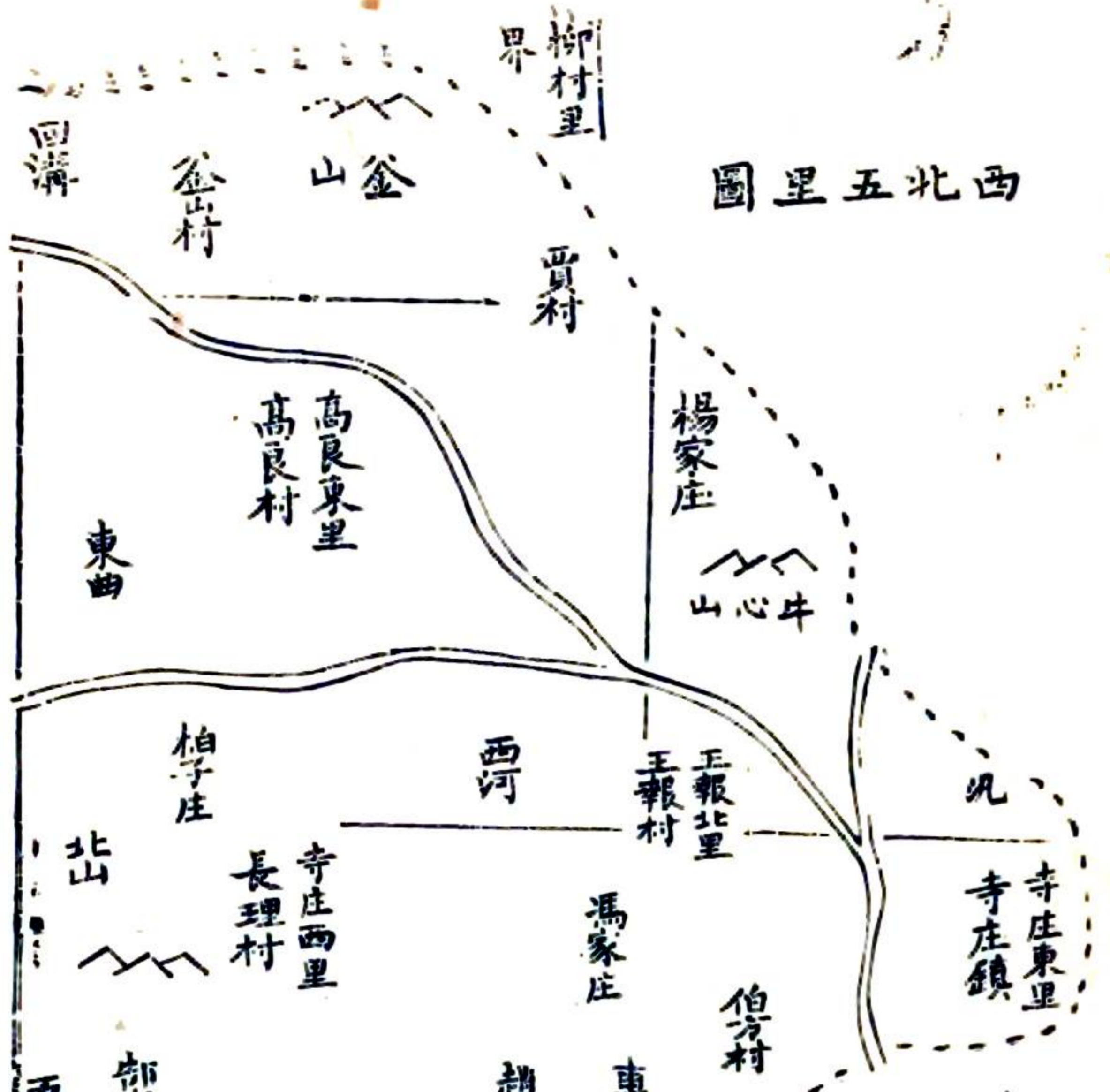
高平縣志

卷一 地理



再西北四里圖

中太里 中村
 至城十里 永祿北里
 堡頭
 至城十里 草方里 草方村
 至城十里 柳
 村里 柳村
 至城十里



西北五里圖

寺庄東里 寺庄鎮 王報北里
 至城十里 寺庄西里 長理村 高
 良東里 高良村 西社里
 至城十里 社
 至城十里

商平縣志

卷一

地理

