

沙河縣志

林清揚
署簽

新修沙河縣志序

己卯夏余奉檄宰沙河聞邑人新修縣志告成即欲索觀以下車伊始百端待理未暇及也越明年縣政漸次就緒乃屬原任總纂王君延升搜集原稿繕成清本復遴員重加是正既卒業余擬增入近五年事實俾成完帙開會討論僉謂沙志失修已久亟待付印以供衆覽續纂之舉請俟異日議定勾余爲弁言余敝精案牘久荒文字然在官言官有不容默爾者竊惟方志之作濫觴周官其來已久洎乎近代幾於無邑無之然求其體例謹嚴措詞雅潔不蕪者實不多觀此編區分門類一倣河北通志參酌本縣情事稍加變通依次排比敘述井井既不泥詳古略今之習亦不執非今是古之見雖不敢遽推爲一方信史然以之備官府之考鏡人士之勸戒亦不無裨補焉余承乏年餘無善足述獨深幸此事之得觀厥成也爰濡筆而爲之序

民國二十九年十一月思明林清揚序

沙河縣志

卷首序

自序

吾沙縣志在清代凡三修一修於康熙丁卯再修於乾隆丁丑三續於道光乙巳此後八十餘年無過問者迨民國己巳始有重修縣志之舉先是縣長張君濂將去沙儲款三百圓爲異日修志之費戊辰南北統一張君宗英莅任次年春開局縣城屬余總其事旋以款絀中止甲戌春縣長白君純義復命余賡續爲之越翌年夏告成今歲縣長林君派員重加釐正將付印乃爲之序曰志書鉅典也修志盛事也然豈易易者哉新城王晉卿先生有言志者史之例也故秉筆者必博學能文而又熟於史裁然後敘次有法論斷有識可以信今而傳後余陋甚少壯困於舉業帖括外無所知奚足語此顧沙志多年失修所關綦重又承歷任譁諉之切誼不容辭任事之初與同人等討論再四以爲茲事體大吾輩濫竽其間當有所取法不可師心自用於是博考古籍兼及近代名著義例必有師承文辭務祛俚俗至新舊代嬗之際第據事直書尤不敢稍存偏袒貽入主出奴之誚自開局至成書斗室編摩匪伊朝夕

沙河縣志

卷首 自序

一

字斟句酌無或率爾賴諸君子襄助之勤幸獲成事聊以備官民之瀏覽與將來纂輯者之取材而已若謂覆瓿之物可垂永久而不刊此清夜捫心所萬萬不敢倖冀者也嗟乎沙雖蕞爾亦冀南要衝之區也太行峙其西潞水貫其中山川秀靈之氣鬱之久而必發自今以往儻有通才崛起取舊編而重新之俾下邑志乘上厠於古作者之林豈非一大快事哉余雖衰老拭目俟之矣民國二十九年十一月邑人王延升序時年六十有八

沙河縣志目錄

卷首

序 職名 凡例 輿圖

卷一

疆域志上

暑度 星野 幅員 村莊表 氣候 山水 水道 水利 關隘 形勝

卷二

疆域志下

沿革表 古蹟 城址 祠宇 坊表 冢墓
署宅 寺觀 名勝

卷三

經政志上

建置 城池 署廨 學校 倉儲 交通 鐵路 郵政 兵防 職
橋梁 驛站 舖司 倉儲 鐵路 電話 無線電

沙河縣志

卷首 目錄

官表 附錄 司法

卷四

經政志下

田賦 地畝 丁徭 額賦 起運 存留 里社 地保 雜稅 鹽課
耗羨 現行稅制及附加稅

郵政 黨務 自治 財政 教育 建設 警政

卷五

社會志

戶口 民生狀況 農業 工商業 礦業 市集 廟會 宗教

卷六

物產志上

穀 蔬 果 木

卷七

物產志下

藥 花 草 雜用植物 禽 獸 蟲 魚

卷八

文獻志上

人物

卷九

文獻志中

科舉表 封蔭表 專門以上學校畢業表

卷十

文獻志下

列女 宦績 藝文 金石

卷十一

沙河縣志



卷首 目錄

二

志餘上

祀典 兵事 祥異 風俗 四禮 歲時 方言

卷十二

志餘下

雜纂 舊志序錄

沙河縣志纂修職名

督修

前任沙河縣知事 張 濂

前任沙河縣縣長 張 宗 英

前任沙河縣縣長 白 純 義

現任沙河縣知事 林 清 揚

總纂

人 王 延 升

分纂

人 周 璋

人 石 濱

人 劉 景 琦

沙河縣志

卷首 職名

人 郝 陶 鈞

校訂

人 張 貴 新

人 胡 道 昌

採訪

人 宋 孟 鄰

人 許 震 吉

人 白 慶 亨

人 李 毓 秀

人 邢 兆 榮

贈錄

人 范 慶 鳳

邑 邑 邑

人 李 恩 澤

人 侯 占 德

人 邵 夢 弼

沙河縣志

卷首 職名

二

沙河縣志凡例

一舊志區分八門如秩官選舉等僅限一端殊欠包舉今遵照河北通志鈔例參以本縣情形稍加變通統以疆域經政社會物產文獻志餘六綱其目六十有六至目中更有細目者則分列各條下

一村莊今改爲表按舊警區分列距城里數仍注各村下

一氣候與地理關係密切茲依河北通志例列疆域門

一沿革今改爲表歷代地志有關本縣沿革者依次刊於表前

一古蹟依畿輔通志例分七細目其無所附麗者以名勝統之

一舊志建置門列目多有未當茲參酌畿輔通志及河北通志例分七細目

一職官今改爲表歷代官制列表前

一近年新政繁興如教育警政財政建設自治諸端皆其犖犖大者謹依次臚列至黨務應列專門惟沙河風氣閉塞兼以限於經費未能發展縣黨部雖經成立

沙河縣志

卷首 凡例

可紀錄者頗夥茲略誌梗概附經政門

一吾國方志向多詳古略今殊不足資應用茲新增社會一門按照本縣社會情形詳細登載

一舊志物產列風土門寥寥數語頗嫌簡略茲列爲專門其目十有二除採用他書外取材於南皮縣志者十之六七用特鄭重聲明不敢掠美也

一人物依畿輔通志例以時代爲次不分門類以省繁瑣

一科舉今改爲表除進士舉貢外增入制舉薦解先詳歷代選舉制度後列人名一封蔭今改爲表以存舊制學校爲方今人才所自出特增專門以上學校畢業表至中學及與中學同等學校畢業者概付闕如以其多不勝載也

一志載人物存者不錄列女節孝生存既已請旌者不在此例茲仿其意凡夫亡守志年例已符者雖未邀旌獎亦酌量登載然皆出以詳慎不敢濫及

一舊志不載金石茲採畿輔通志參以素所聞見錄至明代縣境遠採訪苦難

徧徧及補闕拾遺以俟來哲

一志餘一門仿河北通志例列九目方言舊志所無茲以南皮志爲藍本分類採輯以備瀏覽至雜纂一條係就舊志續志薈紀門擇要登載間亦增入數條竊附己意加以評斷

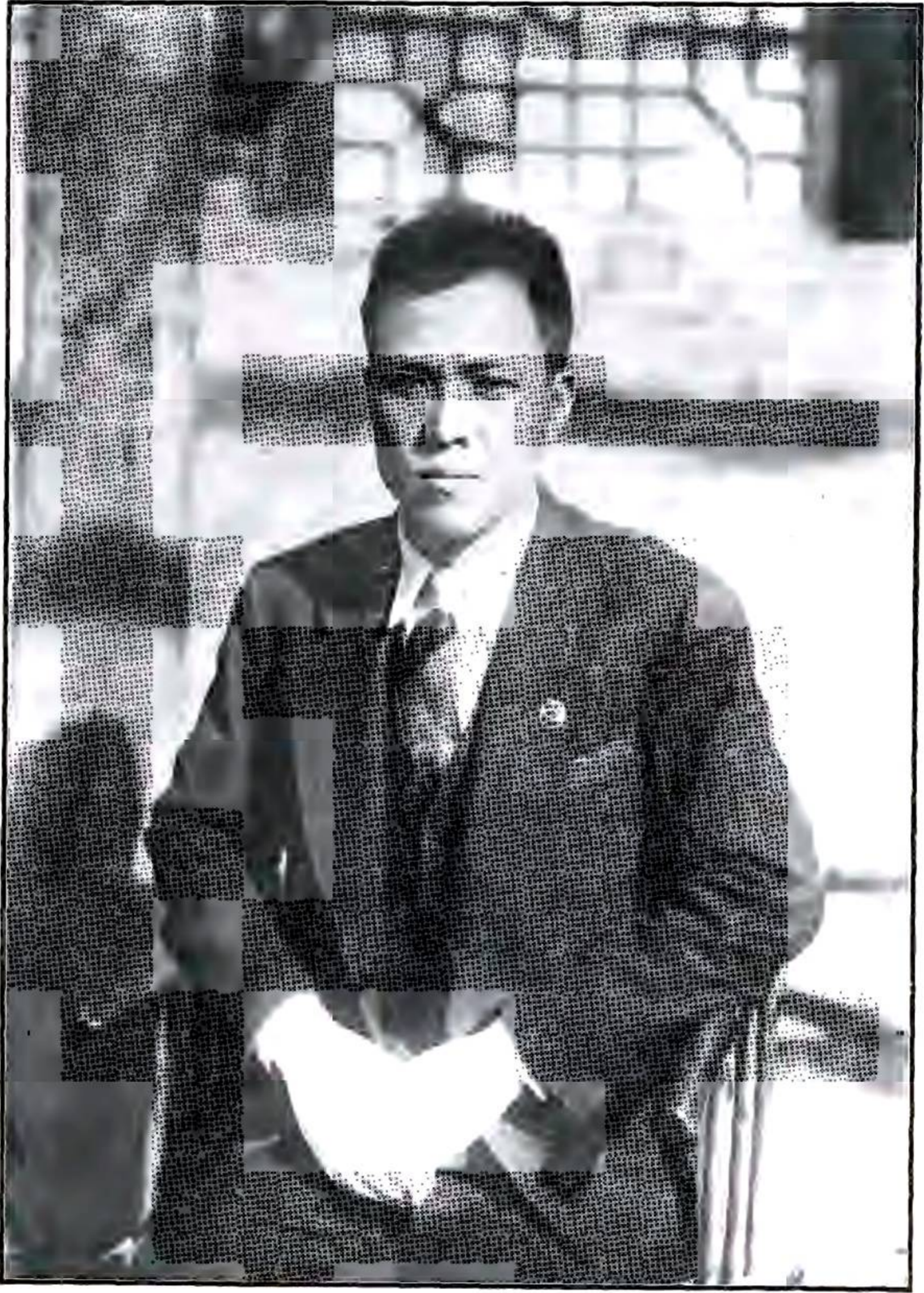
一此次修志謹遵畿輔通志例每條皆注所採書名惟物產方言採自南皮志者較多不復一一詳注

一此次所引舊志續志皆就原文稍加改削務以簡明爲主於續志刪節尤多閱者鑒其苦心而恕其狂妄幸甚

一志中所載年月多用夏曆以沿襲既久取便觀覽非敢生今反古也閱者諒之

沙河縣志

卷首 凡例



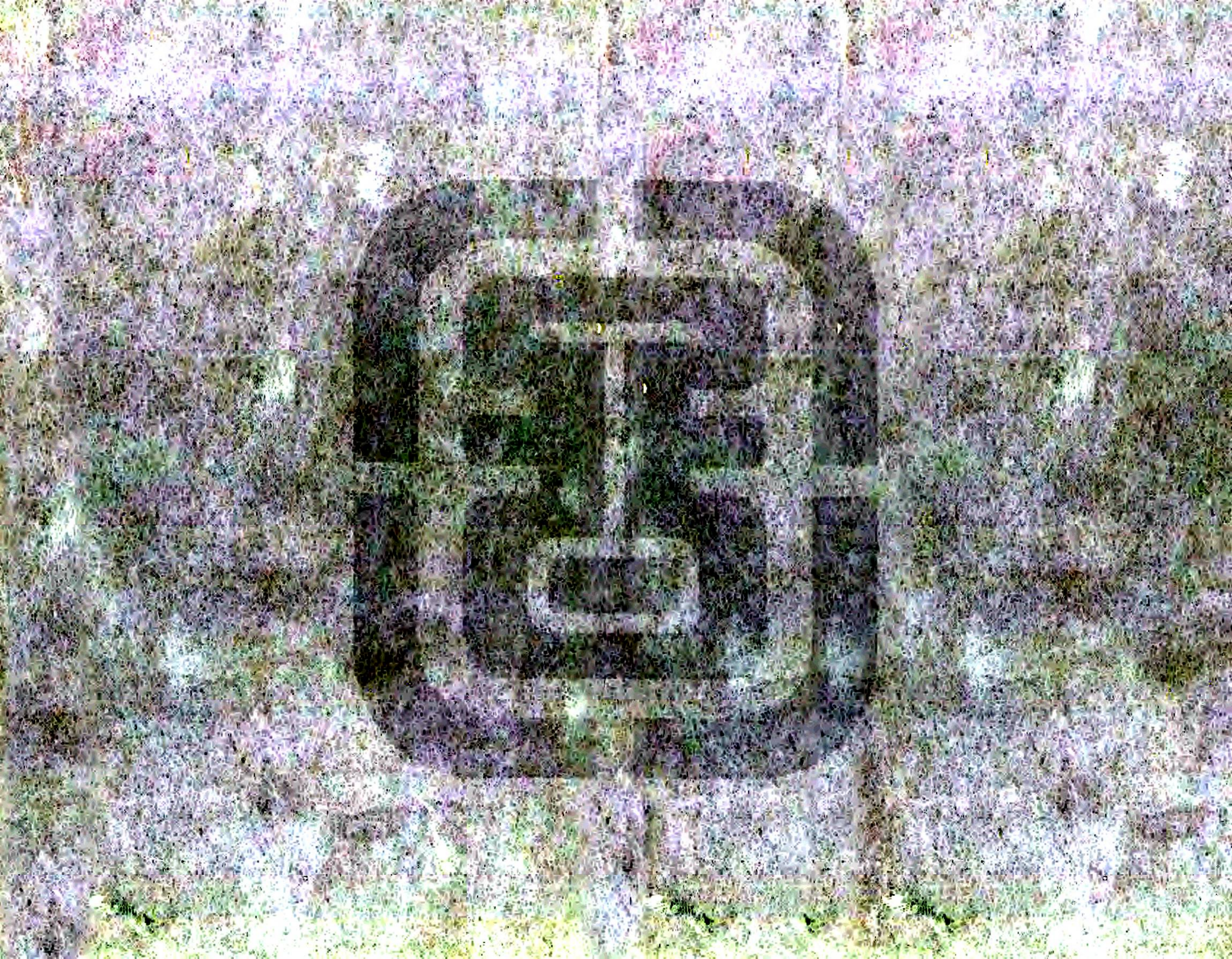
揚清長縣林修總



顧問廣谷壽一



總纂王先延生



沙河縣志卷一

疆域志上

晷度

沙河縣北極出地高三十六度五十九分 冬至正午晷影一丈七尺六寸三分弱
夏至正午晷影二尺四寸一分弱 冬夏至晝夜長五十八刻三分弱 冬夏至
晝夜短三十七刻十二分強 縣境距經度較北平故都偏西一度四十九分 縣
境節氣較北平故都早七分十六秒 叢補通志

星野

自胃一度至畢六度謂之大梁之次清明穀雨居之趙之分野 月令章句 昂畢間為天
街散為冀州分爲趙國 春秋元命苞 昂畢冀州 史記天官書 趙地昂畢之分野東有鉅鹿
漢書地理志 自胃七度至畢十一度為大梁於辰在酉趙之分野屬冀州 費直起婁十度蔡邕起胃
一 鉅鹿入昂三度 晉書天文志 自胃七度至畢十一度為大梁屬冀州 隋書地理志 冀

沙河縣志

卷一

疆域志上 晷度 星野 幅員

一

州其在天官昂畢則趙之分野

杜佑通典

胃昂畢大梁也

唐書天文志

胃四度至畢六度

大梁之次也順德府昂分

明史天文志

順德府天文昂宿大梁之次

清一統志

謹按星野之說似屬渺茫惟昉自周官流傳已久歷代相沿未可盡廢姑即舊志
所載參以畿輔通志條列於前以備參考

幅員

沙河縣在河北省天津縣西南距北平故都九百五十里東西廣一百七十里南北
袤四十三里

東至南和縣界三十里至山東臨清縣二百四十里

南至永年縣界二十五里至邯鄲縣八十里為河南湖北湖南廣西雲南貴州諸省

驛站大路

西至邢臺武安二縣界均一百四十里至山西和順縣二百一十里

北至邢臺縣界十八里至縣城三十五里

