

館陶縣志

第一冊

地130.115

42

51211

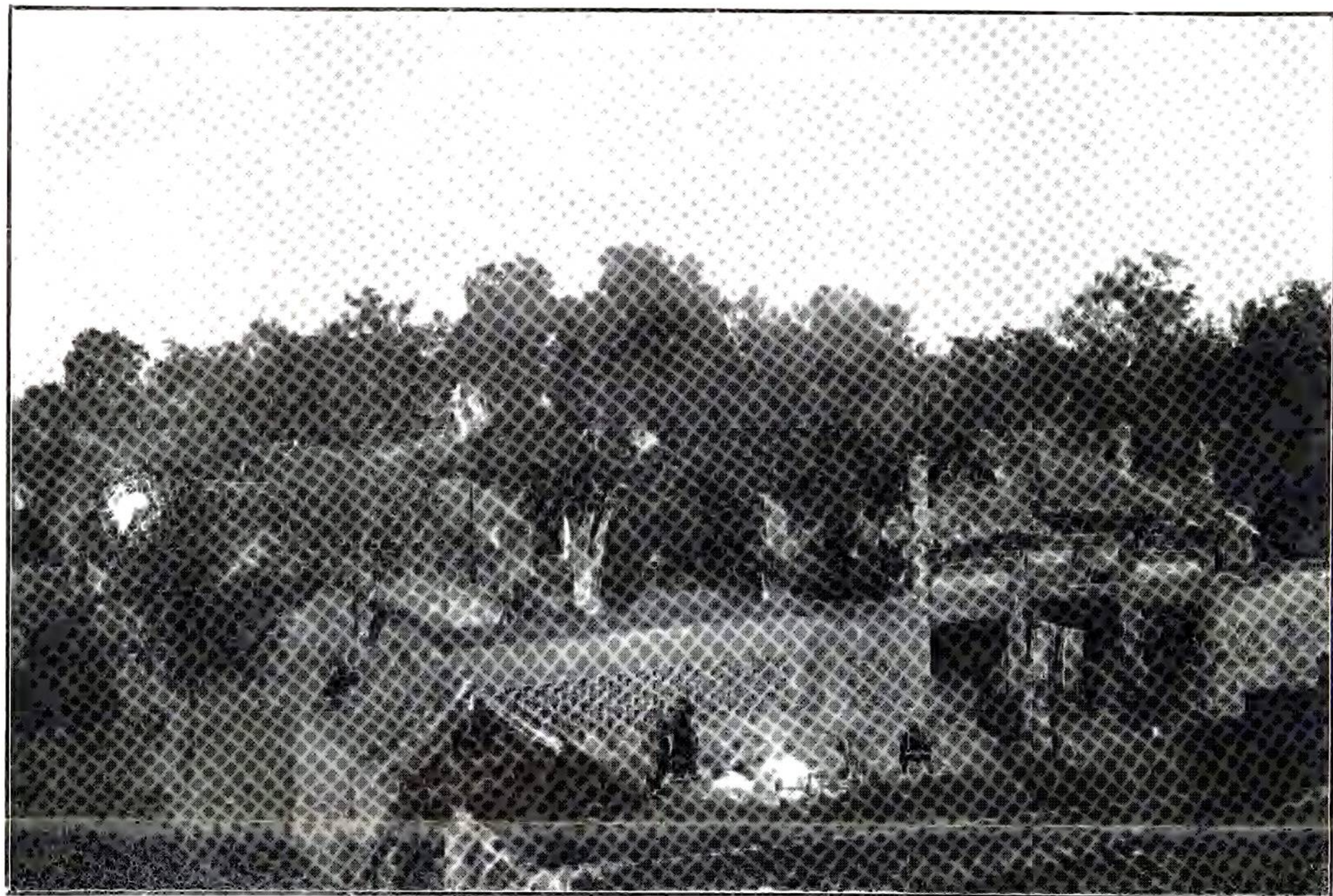
影合員職志縣修續縣陶館



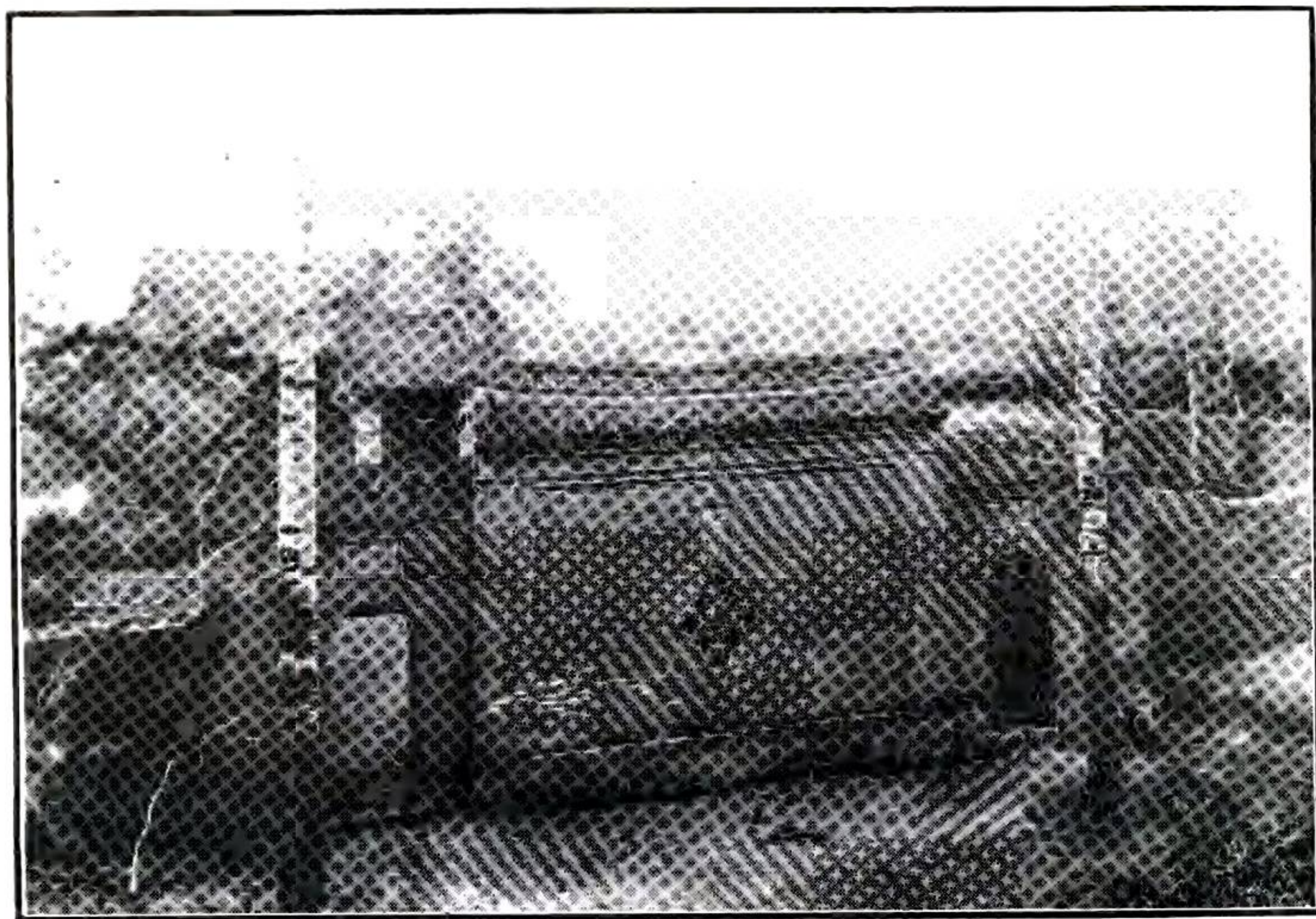
安華王正修督兼長縣任新



文 廟

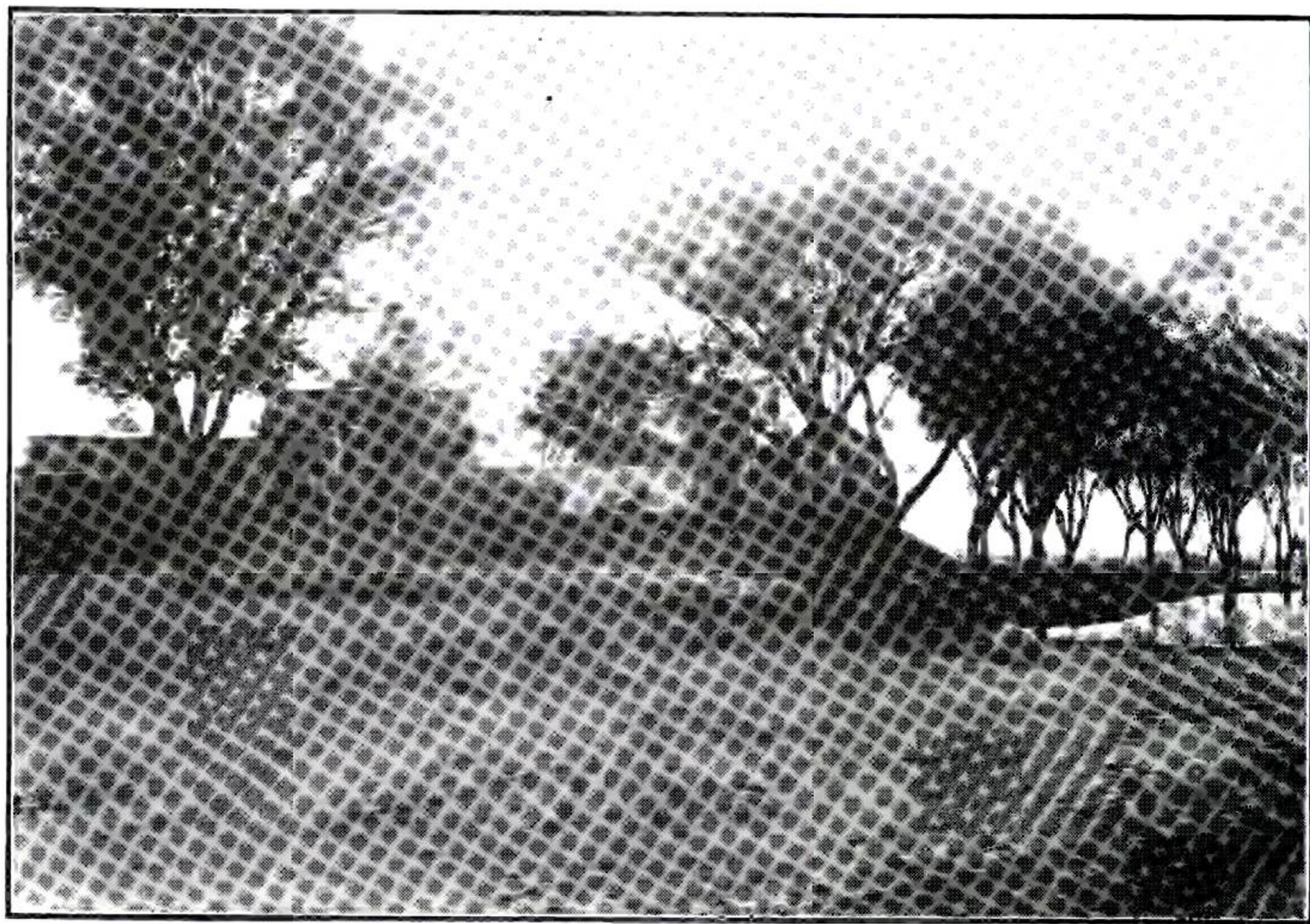


卜子祠



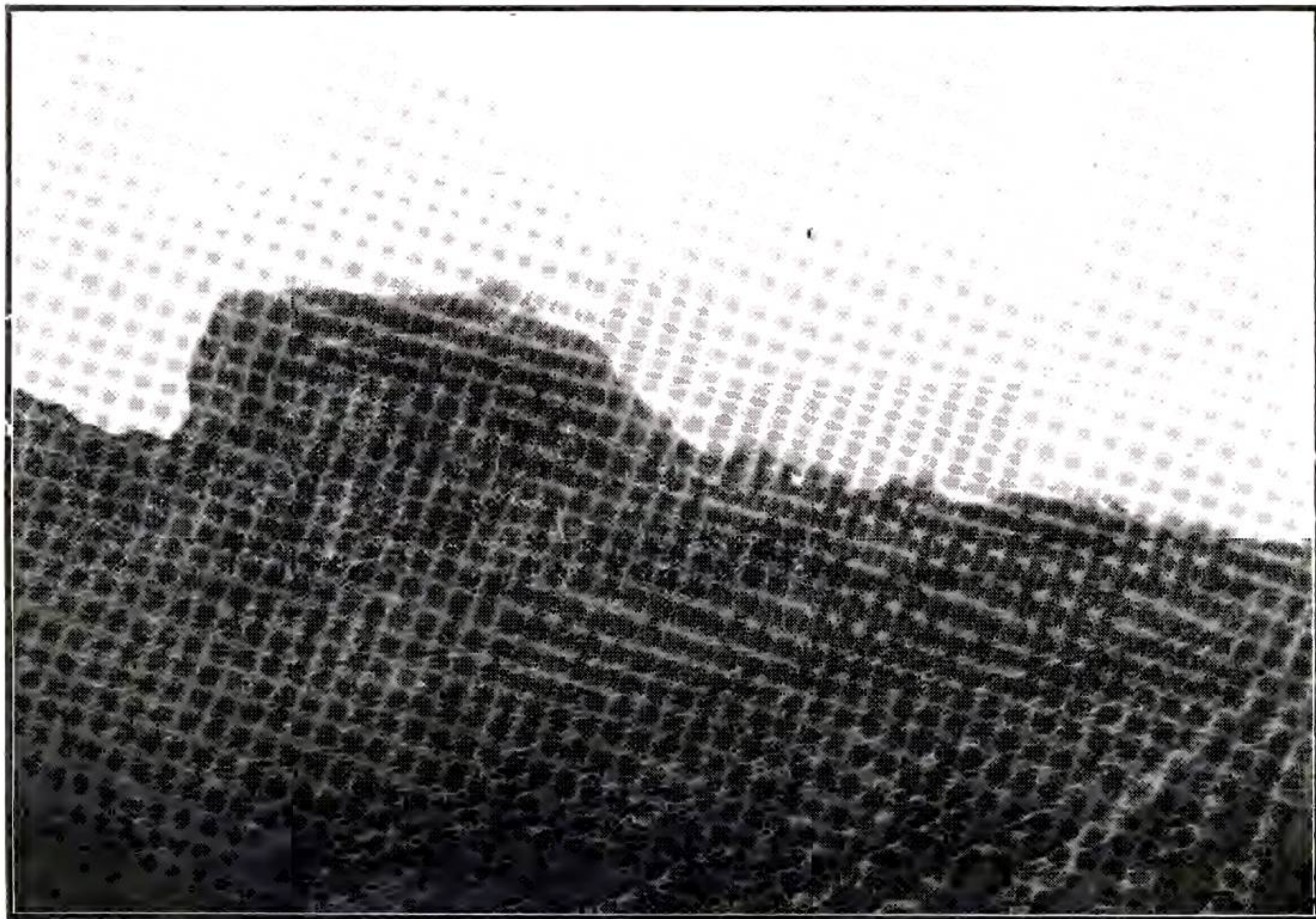
(在河西寨)

雲 晴 嶽 東

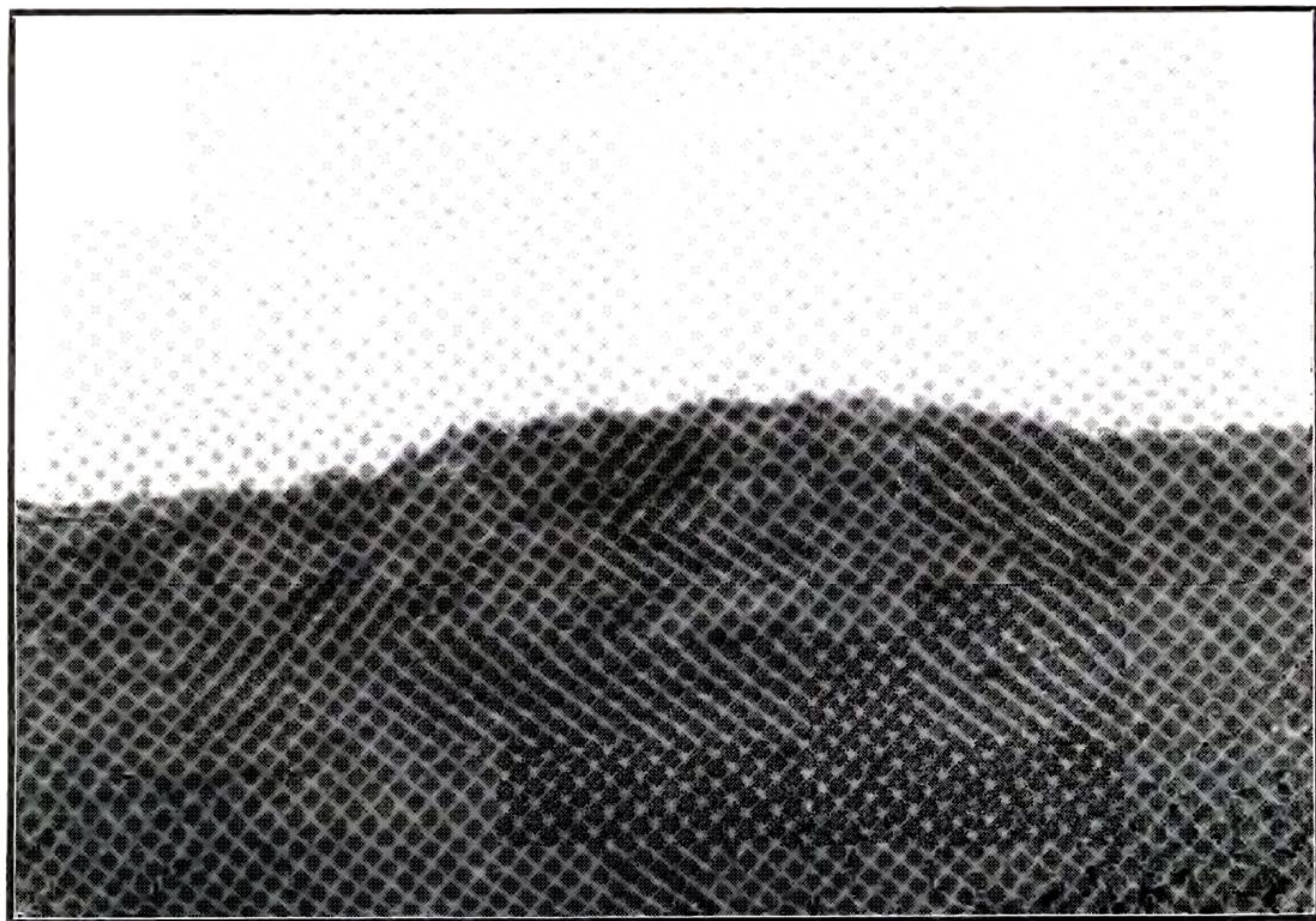


(景 風 前 廟 齊 天 外 門 東)

烟 晓 城 萧



墓 祖 彭



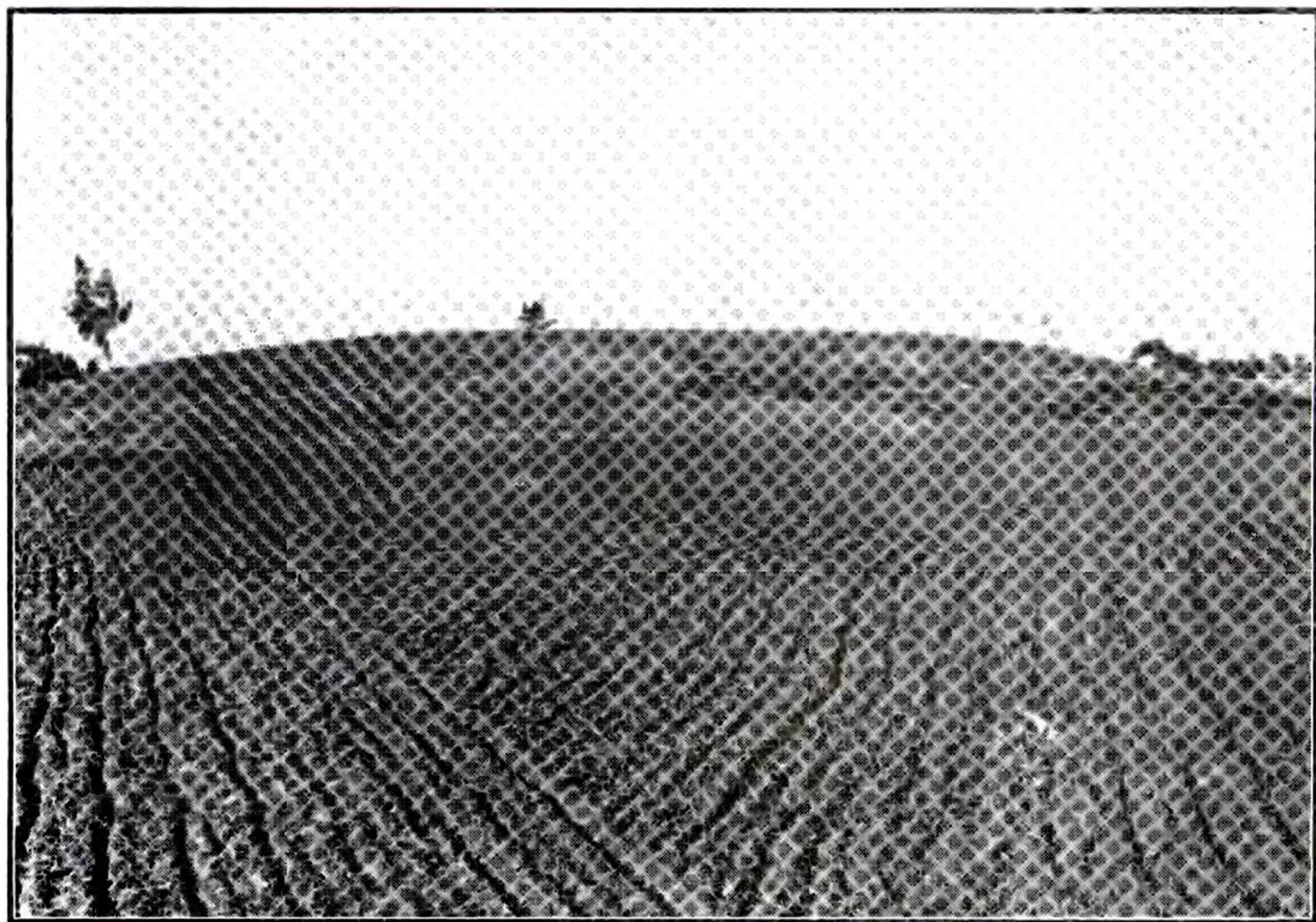
(南西村店祖彭在)

墓 木 干 段



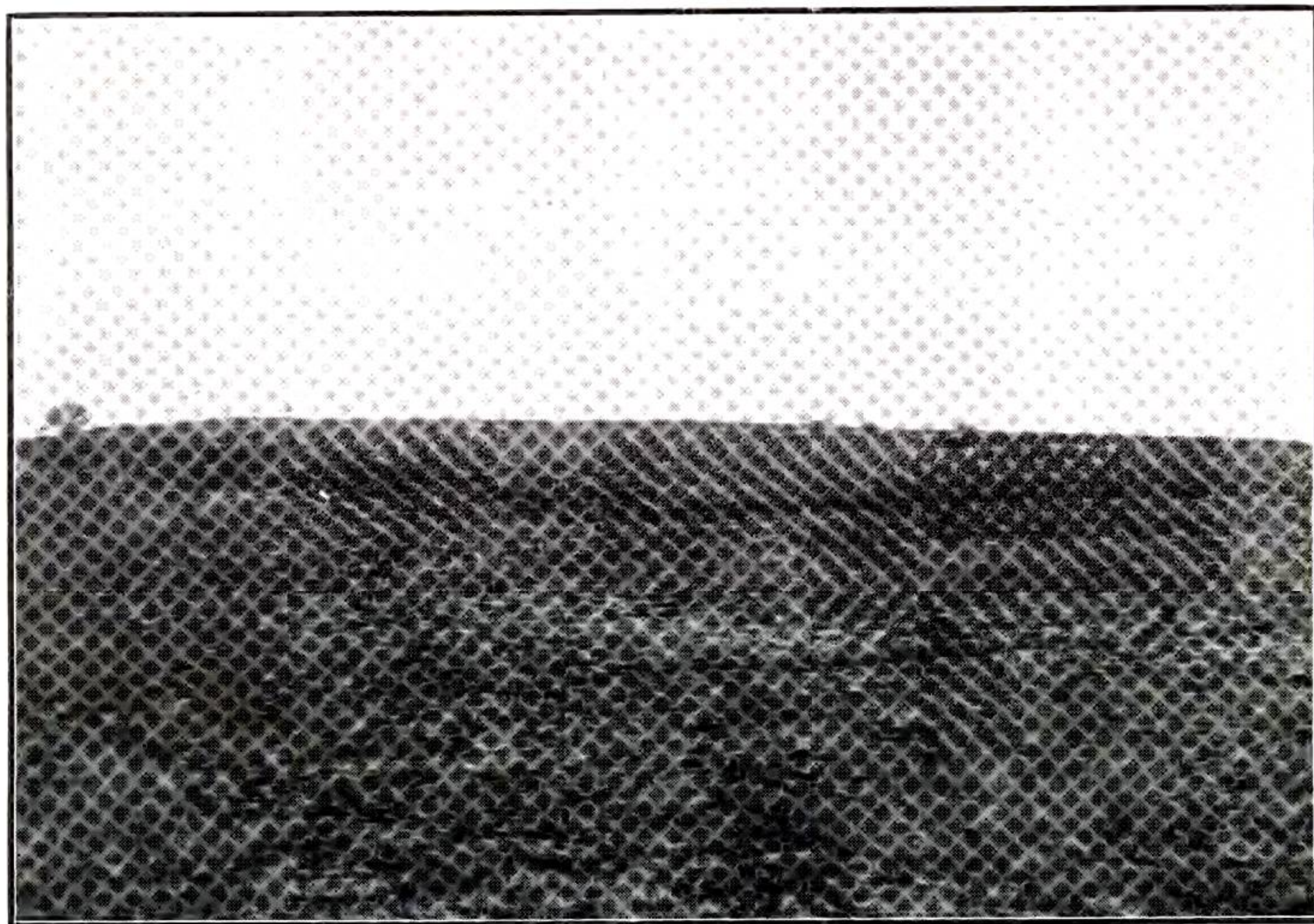
(北 城 在)

附 馬 墓



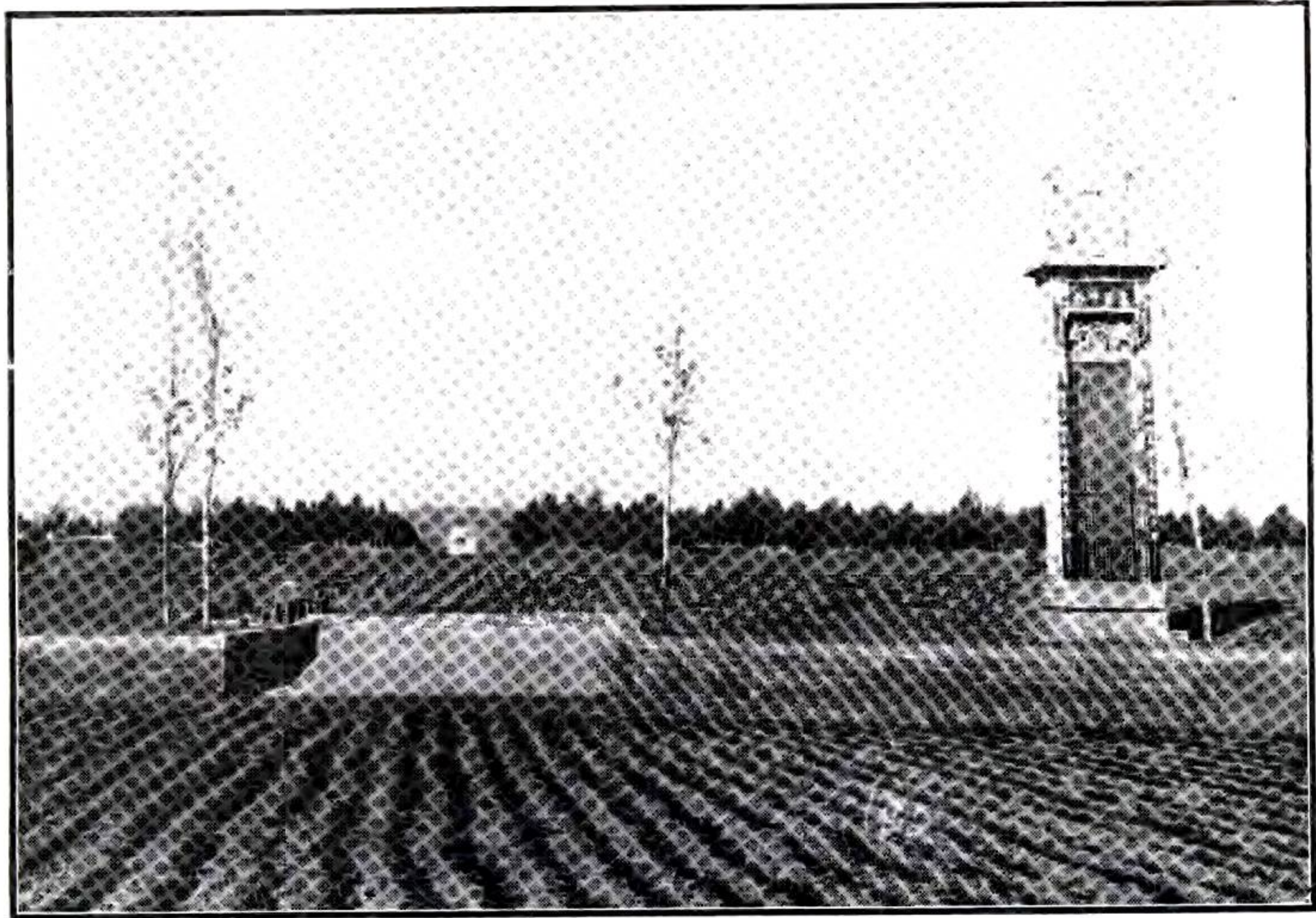
(在 王 馬 固 村 西)

耿 公 墓



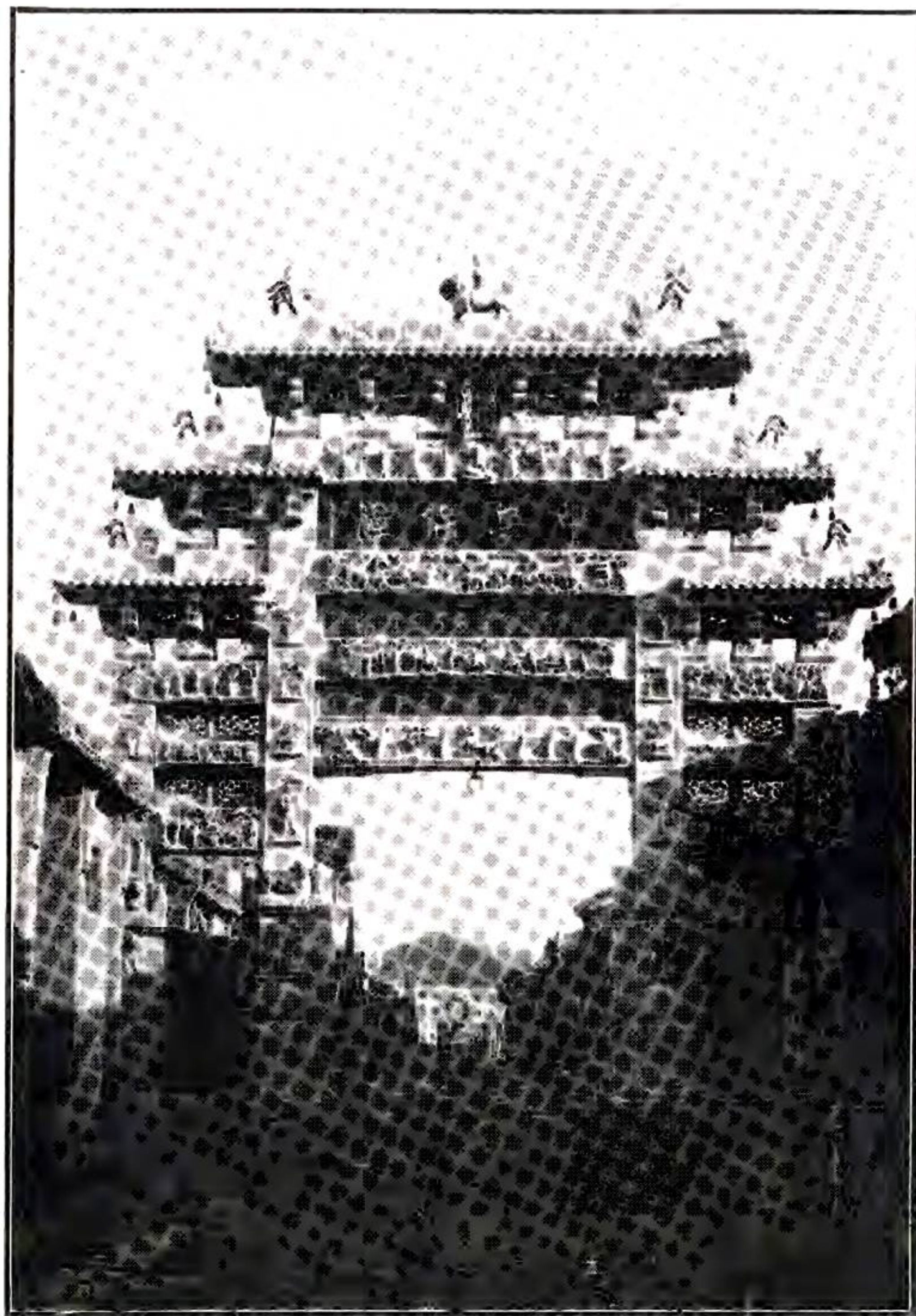
(渠 拐 北 在)

王 上 將 軍 墓

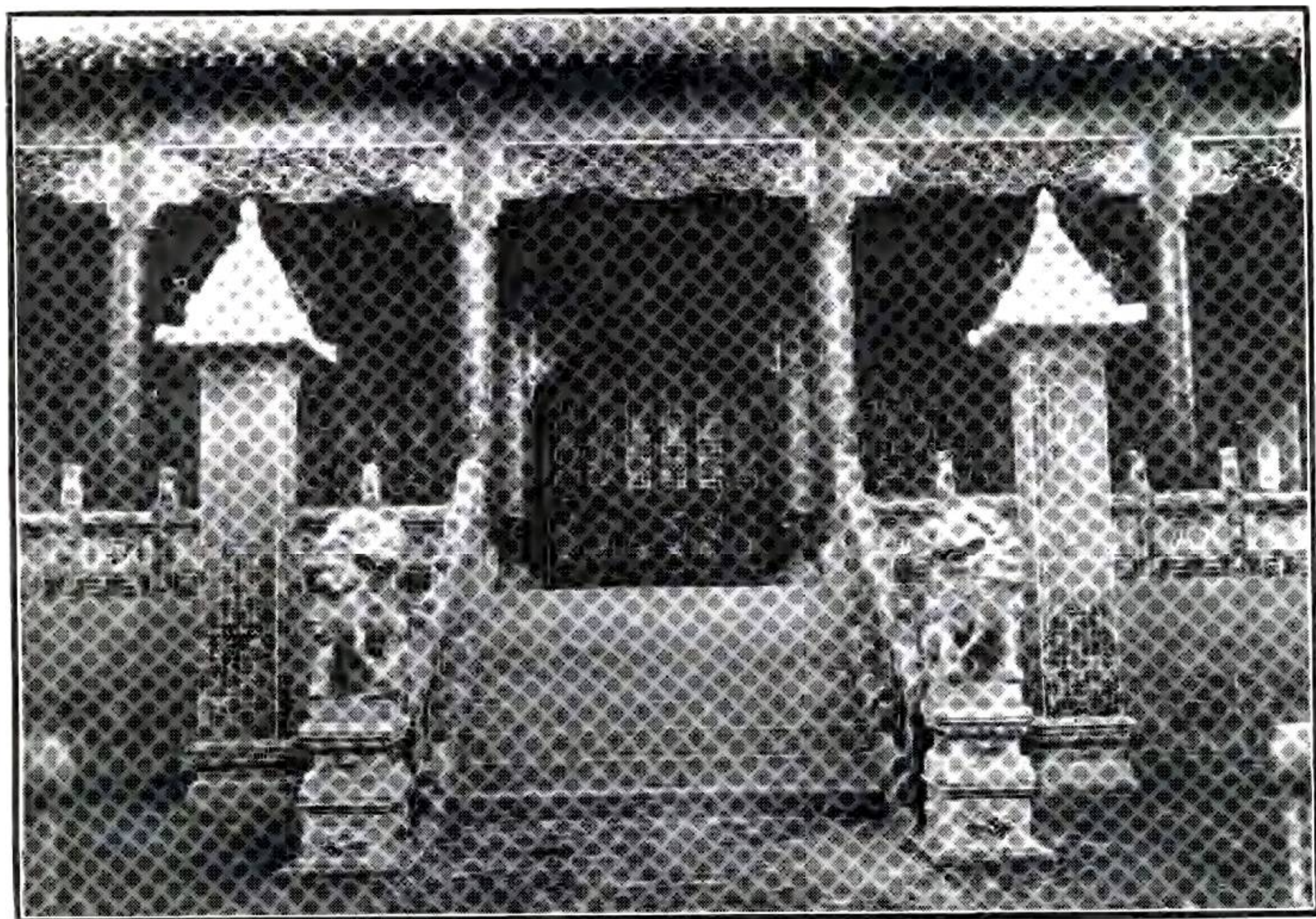


(在 陶 鎮 西)

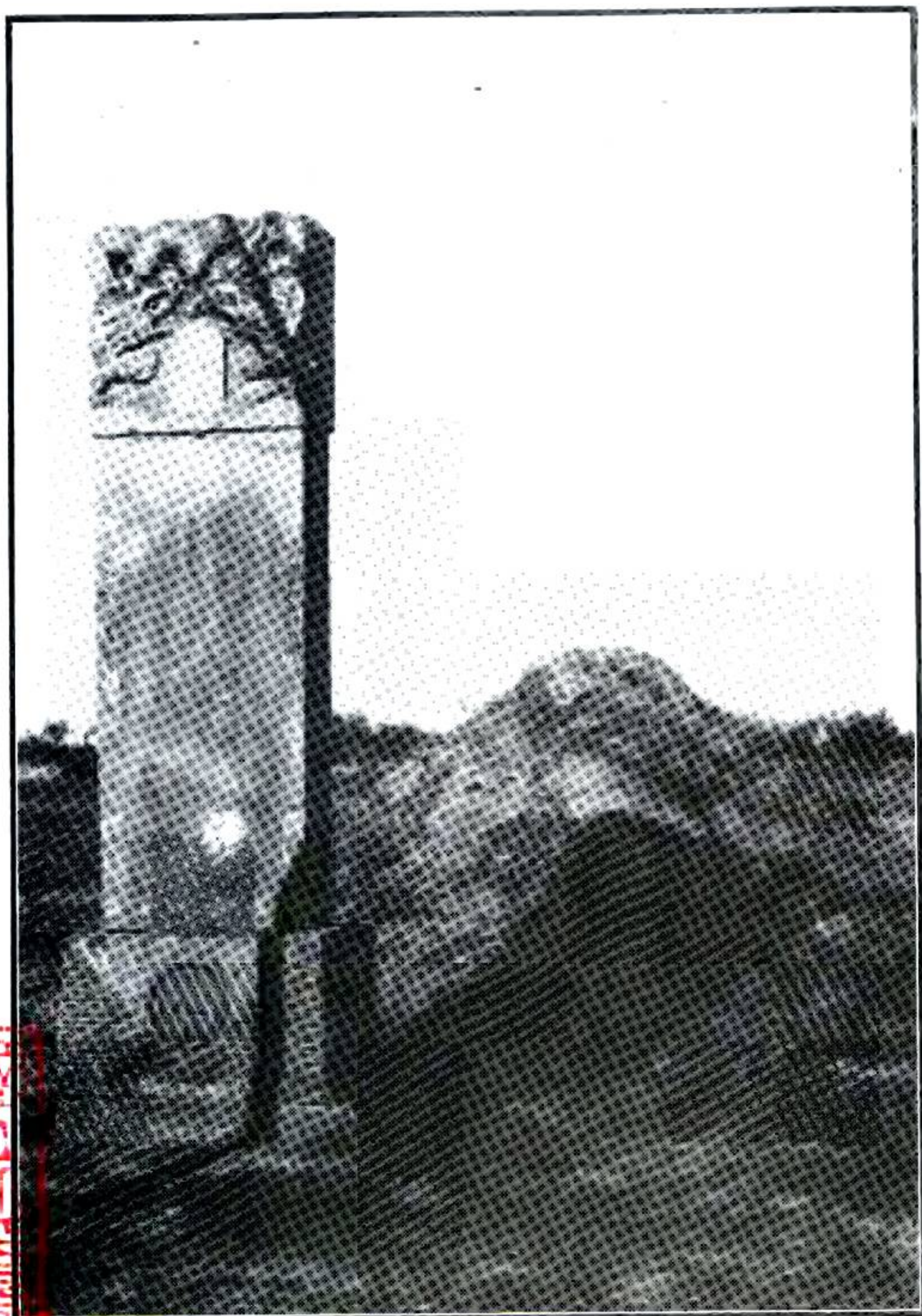
王 上 將 軍 坊



王 上 將 軍 祠



川 烈 女 墓



(在 蕭 寨)

館陶縣續修縣志序

民國二十五年春二月余由嘉祥調任館陶既視事郭君子嵐李君蔭清等來謁謂續修縣志已告成請余爲之序余署濰縣署嘉祥皆逢是役緣

上憲注意民生欲知全省沿邊扼塞之形與人民丁口登耗之數並各縣社會之習尙與政教之實施通令編輯縣志報省以備採擇爲山東通志之修館陶開局於甲戌年終竣編於丙子歲首當是時丁君伯謙在任甫脫稿而丁君去職余取稿而閱之見民性質直誠樸歷有所書士敦品行農勤稼穡近且振尙武之精神明親上敬長之大義曩聞館陶民馴易治信不誣己夫官與民必息息相通而後可以相信相信相孚而施治乃可與圖功養民之政非一端行之必貫以誠教民之事亦多術導之必順其勢值此民心望治之餘力戒虛浮泄沓之習囹圄宜清也必欲使人無冤獄菴苻宜靖也必欲使野無游民事有可因者因之不遽改絃更張弊有可革者革之絕不因陋就簡對此心乃可對百姓對百姓乃可對上官余將振廢起衰與民衆共圖郅治也民衆庶其輔我而共策進行乎是書爲一縣之史援古可以證今彰往可以察來內中論列實獲我心事皆可信不取傳聞之詞言不蹈虛絕無靡麗之語寧嚴無濫寧質無華其對於財政經濟建設實業教育武備以及立法司法諸大端言之娓娓論之綦詳可爲今後借鏡之資

至其徵文考獻猶爲餘事耳閒嘗論之昔人之政雖不合於今也善師其意則無往而不宜今日之法固可垂諸後也僅襲其外則推行而多滯徒善不足以爲政徒法不能以自行古人已明明詔我矣敢不盡心力而爲之乎茲因論志書並連類及之間是書出於高唐劉君之手而協修監修分纂襄纂與採訪諸君子無不踴躍從事要皆丁前任督飭之力居多余幸觀厥成特以付之梓謹弁數語用誌其緣起云爾是爲序

中華民國二十五年二月署理館陶縣縣長王華安撰

館陶縣志

新序

二二