

遠中縣志

署  
王火五



遼中縣志

卷首

序

攝影

圖

修志姓名

例言

目錄

遼中縣志

卷首

一

瀋陽東北交通用品製造廠印

遼中縣志序

戊辰冬十二月余奉檄攝遼中縣篆下車伊始即訪求從前政治得失民情向背風俗美惡以爲施治張本間有一二士紳延見亦必諮詢殷殷究未得諸要領於是搜求掌故冀有所獲亦可措施有準不至茫然無據也無如遼中設治未久一切典章記載尙付闕如雖前任閣令寶敬盧令權英曾有修志之舉以籌款維艱卒卒未果旋奉

省令飭催各縣編輯縣志爰與金教育局長商聘李君植嘉充編輯主任戴君名蘊張君萬山充當編輯復委調查四人分路調查於民國十八年八月一日呈報開辦至本年六月底止計閱十有一月始蒞事今而後遼中縣志始新發

遼中縣志

卷首序

瀋陽東北交通用品製造廠印

生也按志書原爲史之一體周禮外史掌邦國四方之志後世因之國史之外有省志郡志縣志夫一縣之志雖繁簡有異而山川城郭關津道路禮俗戶口教育實業視郡同視省亦無不同况由縣而郡而省上至國家彙而歸之採而輯之而一代之史始蒼萃以成然則志書所系豈淺鮮哉承乏茲土忽忽兩稔舉凡地方因革損益雖昕夕經營竭力圖之而未遑者熟籌焉尙覺多多所幸縣志告成雖屬貪人之功亦謝守令之責嗣後遼中之民吾知家置一卷手執一編咸曉然於政治何得何失也民情有向有背也風俗或美或惡也不出堂奧以周知環境當不如前此之冥然罔覺也者是則余提倡修志之苦心昭然若揭矣書成請序於余余愧不文然又不得以不文辭不獲已勉誌數言以爲

遼中父老告

中華民國十九年庚午夏月遼中縣縣長西豐徐維淮序

遼中縣志

卷首序

二

瀋陽東北交通用品製造廠印

遼中縣志序

余以菲材忝長教育歲月不居已十閱寒暑矣回憶民國七八年間充任勸學員時親歷各鄉勸辦學務每經廢垣荒坵斷碣殘碑輒興考古之思顧我縣設治未久志書闕如詢諸鄉耆率皆莫之能道即間有知者亦皆察焉不精語焉不詳以此考證無由願卒莫償迨民十年秋余長勸學所深覺縣志一書繫一代之文化樹後世之楷模綱常資以不墜道德賴以維持洵要圖也因亟請於縣聘員編纂終以欸絀而罷歲戊辰徐公來守茲土適奉省令編修縣志而就商於余余向抱縣志闕如之憾聞之喜不自勝遂竭力襄助感地址之難覓也由局假之館焉限調查之乏欸也由教委分任焉總期志書早日觀成得償夙

願斯亦足矣其他所不計也厥後縣長召集各界着手籌備議遂克協余因推薦李公翀久董其事公本縣宿儒再三敦聘始允所請於是設館編纂分區調查將期年而竣事全書都爲六志曰地理曰政治曰人事曰物產曰人物曰藝文凡關於歷代沿革政治得失山川險要道路交通諸大端無不條分縷析瞭如指掌誠盛舉也今者書成有日行付剞劂余以忝列贊助請爲之序竊幸縣志告成稽古有資而余之素願得償也爰就巔末聊贅數語弁諸簡首以誌不忘云爾

中華民國十九年庚午夏月遼中教育局長邑人金良傳序

遼中縣志

卷首序

三

瀋陽東北交通用品製造廠印

遼中縣志序

昔歐陽文忠作五代史或有人序其前王荆公見之曰佛頭上如何著糞譏評得毋稍過近世學者往往著一書立一說必徵達官顯者爲之記序不如是不足藉以增重而被徵者半又倩代於人恐愈難當荆公意其實作者亦絕非文忠比上下千百載文運之遷流至斯已極噫可以觀世變矣己巳春邑宰徐公奉檄編輯縣志以虛名故致被網羅亦緣從前有鄉土志之編校認爲識途然曩即率爾操觚至今猶耿耿詎堪一誤再誤耶且志書於古稱最者有之矣趙浚谷之平涼楊升菴之四川黃梨洲盛稱之梨洲一代大儒其推許必不溢分外此不過縣志而已况志與史有異史則彰善癉惡褒貶直等於春秋志僅錄

善而去惡有褒而無貶縱有龍門之筆溫國之識昌黎南豐之才之學舉無所施其用體制有以限之義例應爾然則志書不纂難哉曰是不然如市物品然山珍海錯其取之便下此餒魚敗肉不足備夫承筐綺羅綾錦其購之宜他若裘服污巾何容藏諸械櫝會有人焉魚之炙之繡之刺之而功用始著匪止此也再切近言之舉凡地理歷史錢穀兵刑禮俗戶口教育實業紛然雜陳爲政者披閱圖籍瀏覽簡冊可因可革有損有益法戒凜乎寸心得失憑諸尺幅然後知作者但存而不論行者爲施之有本斯義得矣稿旣脫愈游移不能自決謂是淺淺者亦可使棗梨劫乎旣而思之縣長提倡於上同人協助於下而始終維持則教育局長金君保忱之力尤多也不獲已勉付剞劂以博大雅一粲

遼中縣志

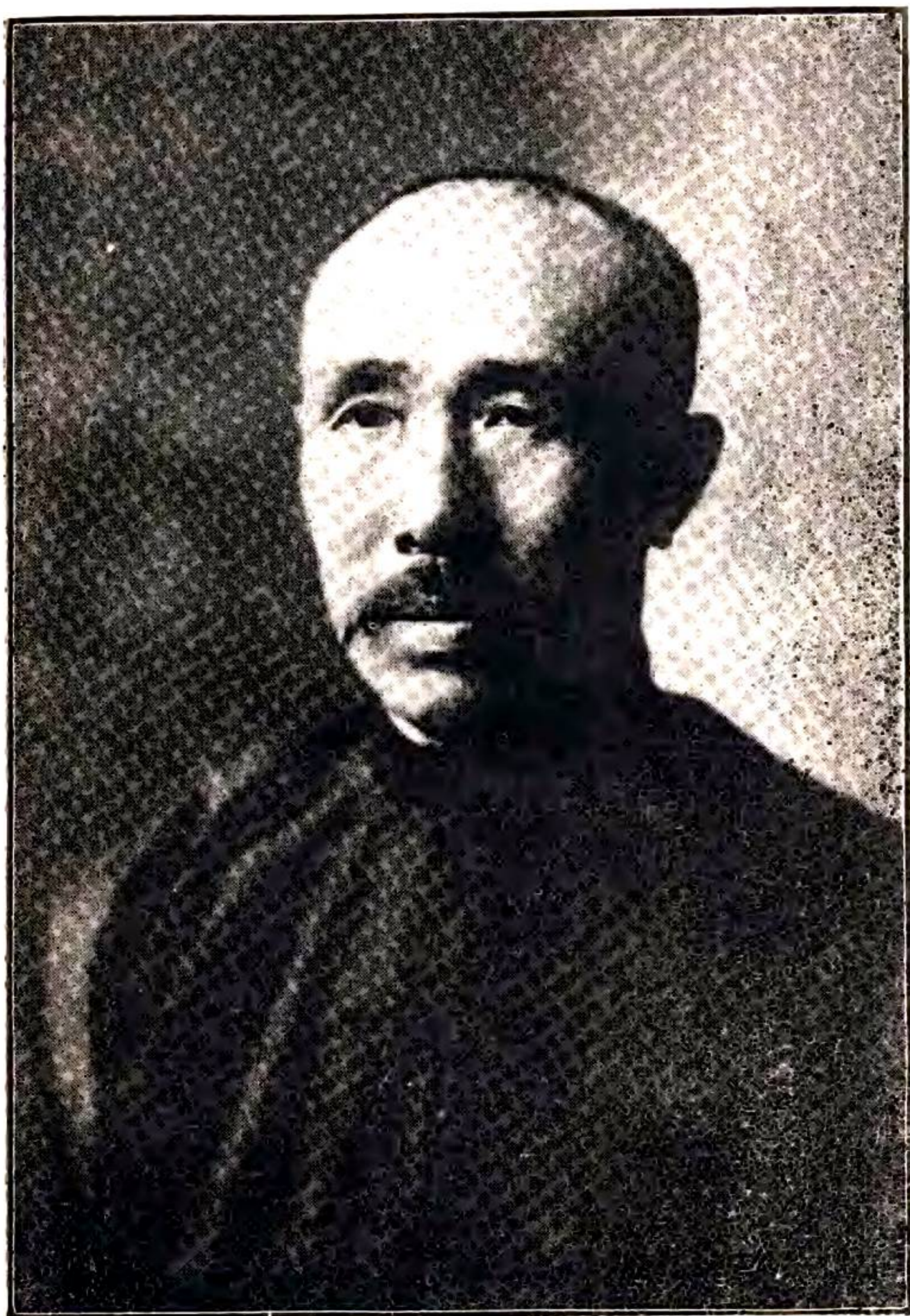
卷首序

四

瀋陽東北交通用品製造廠印

所望閱斯編者不加以荆公之譏評則幸矣世無廬陵絕少作者區區一志稿耳敢與千秋不刊之史論比擬萬一哉是爲序

中華民國十九年庚午夏月遼中前勸學總董李植嘉識



淮 維 徐 長 縣



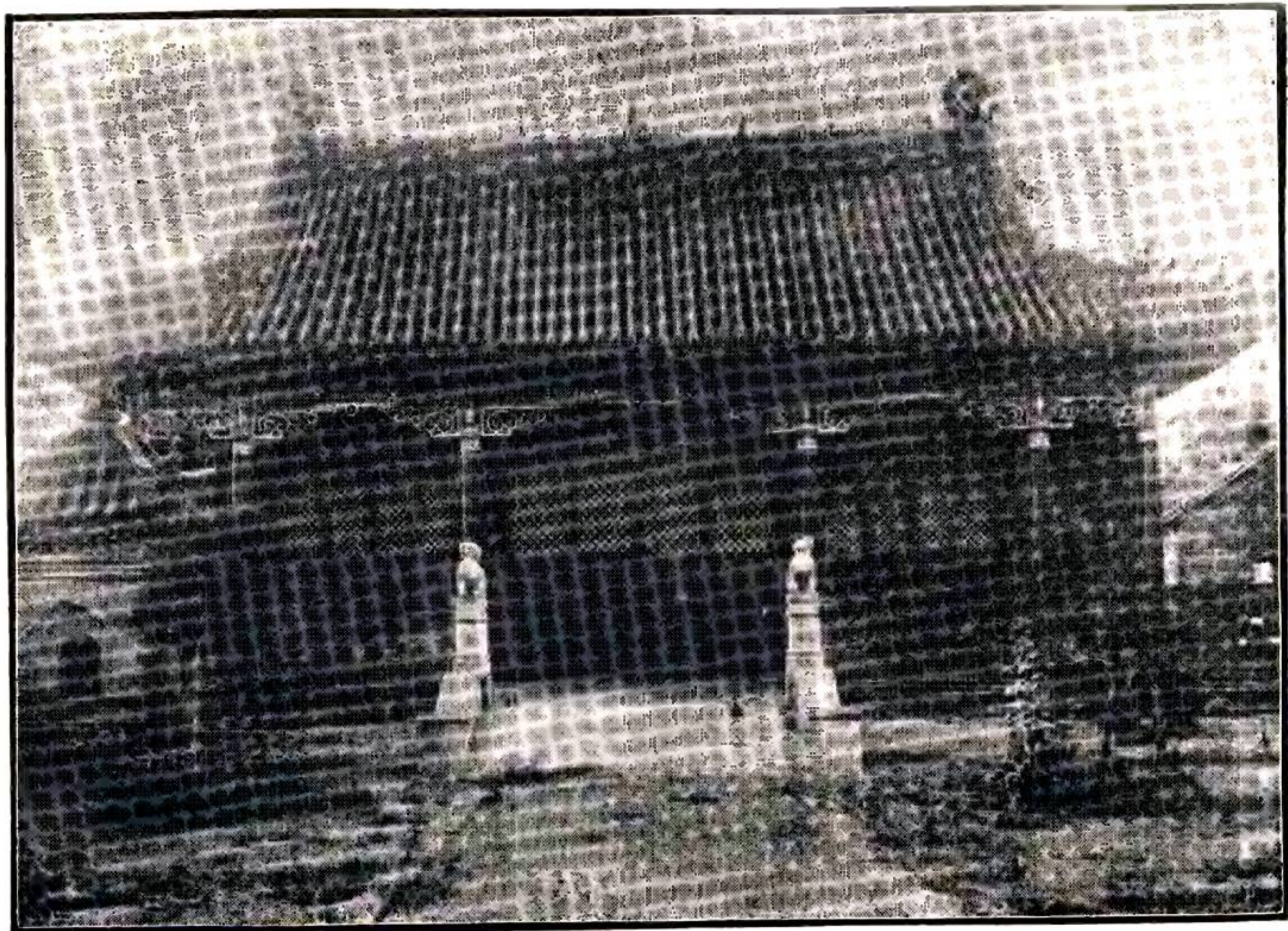
傅良金長局育教贊襄志縣



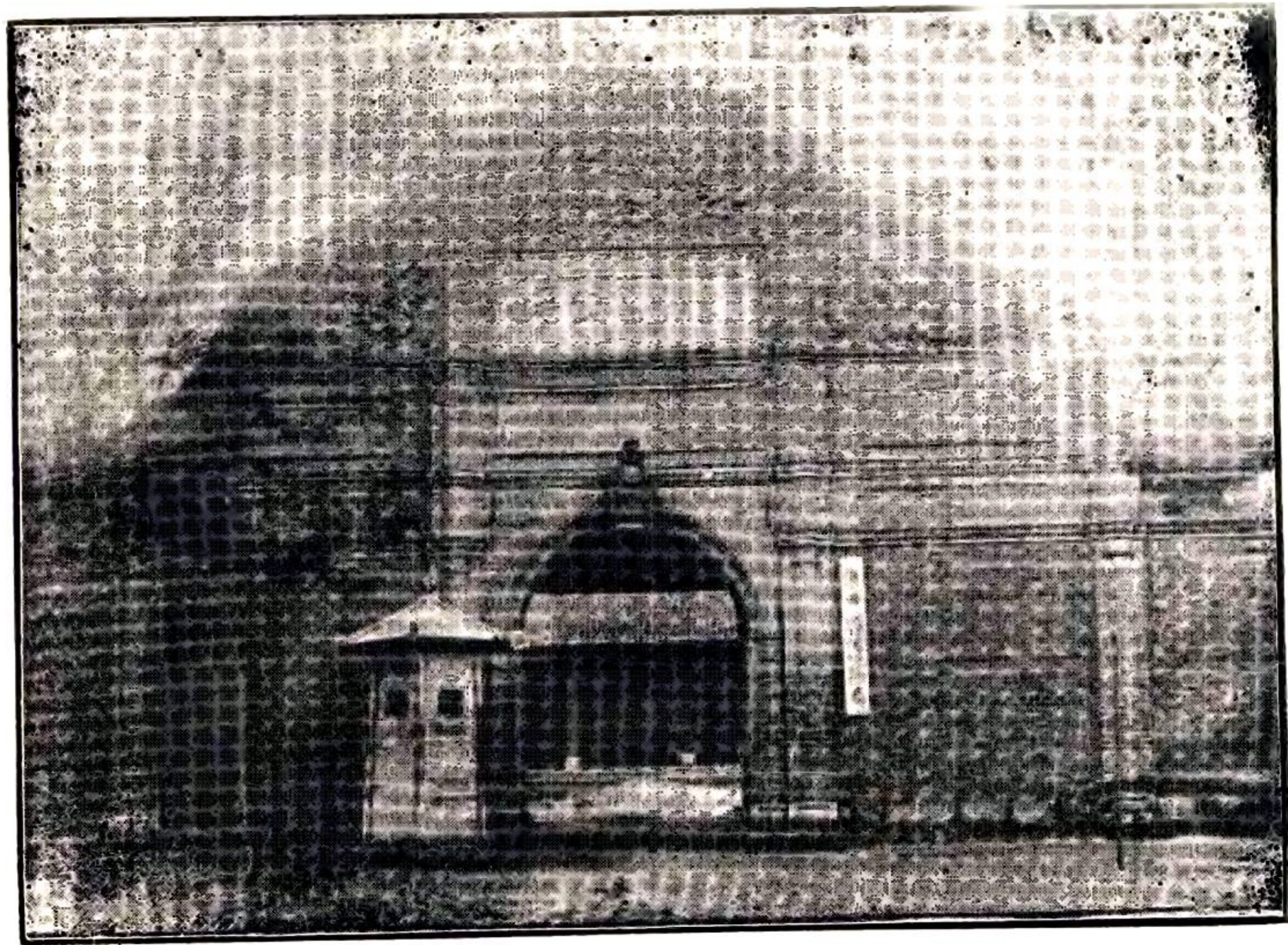
嘉 植 李 修 纂 總 志 縣



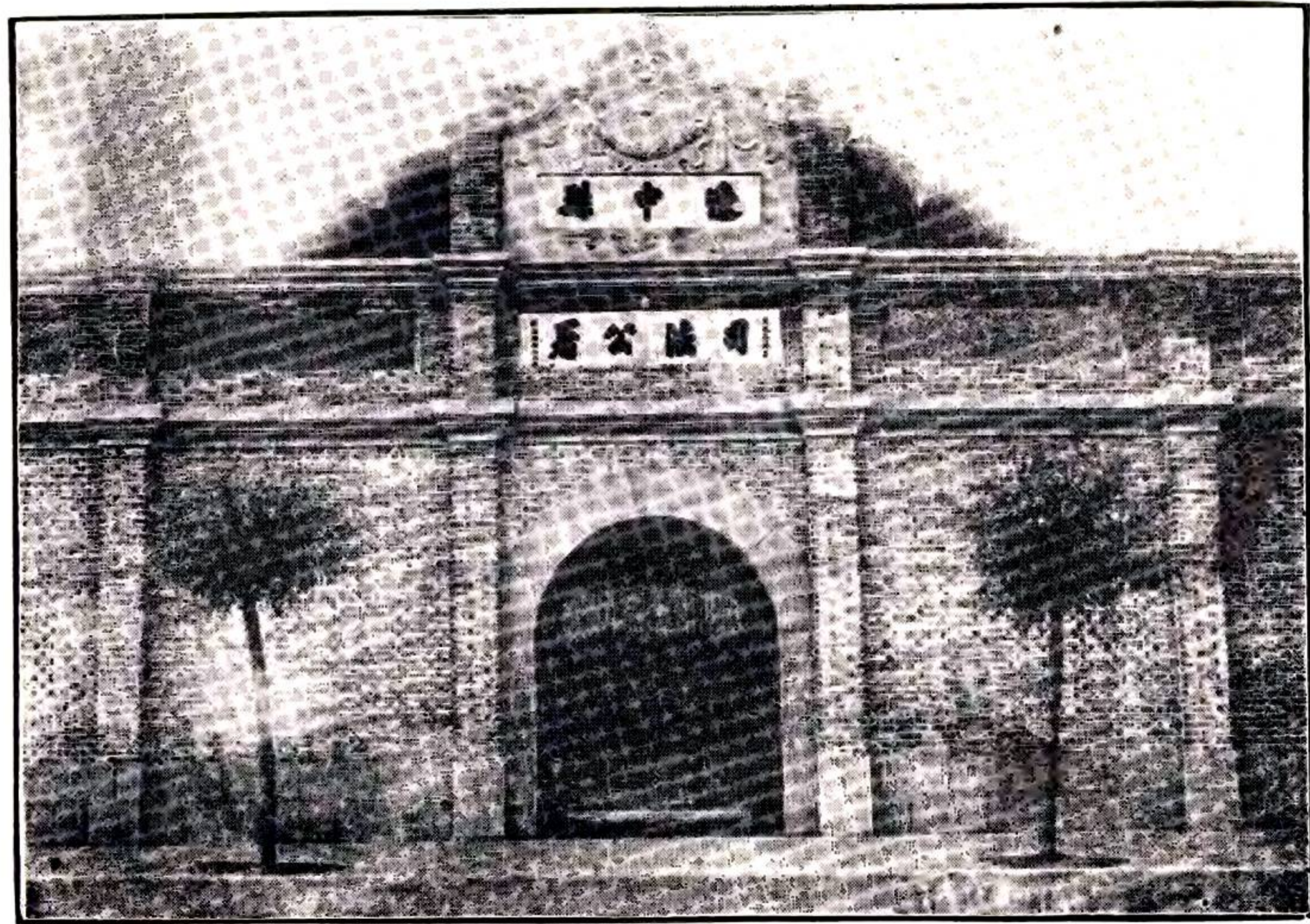
遼中縣志全體職員合影



遼 中 縣 文 廟



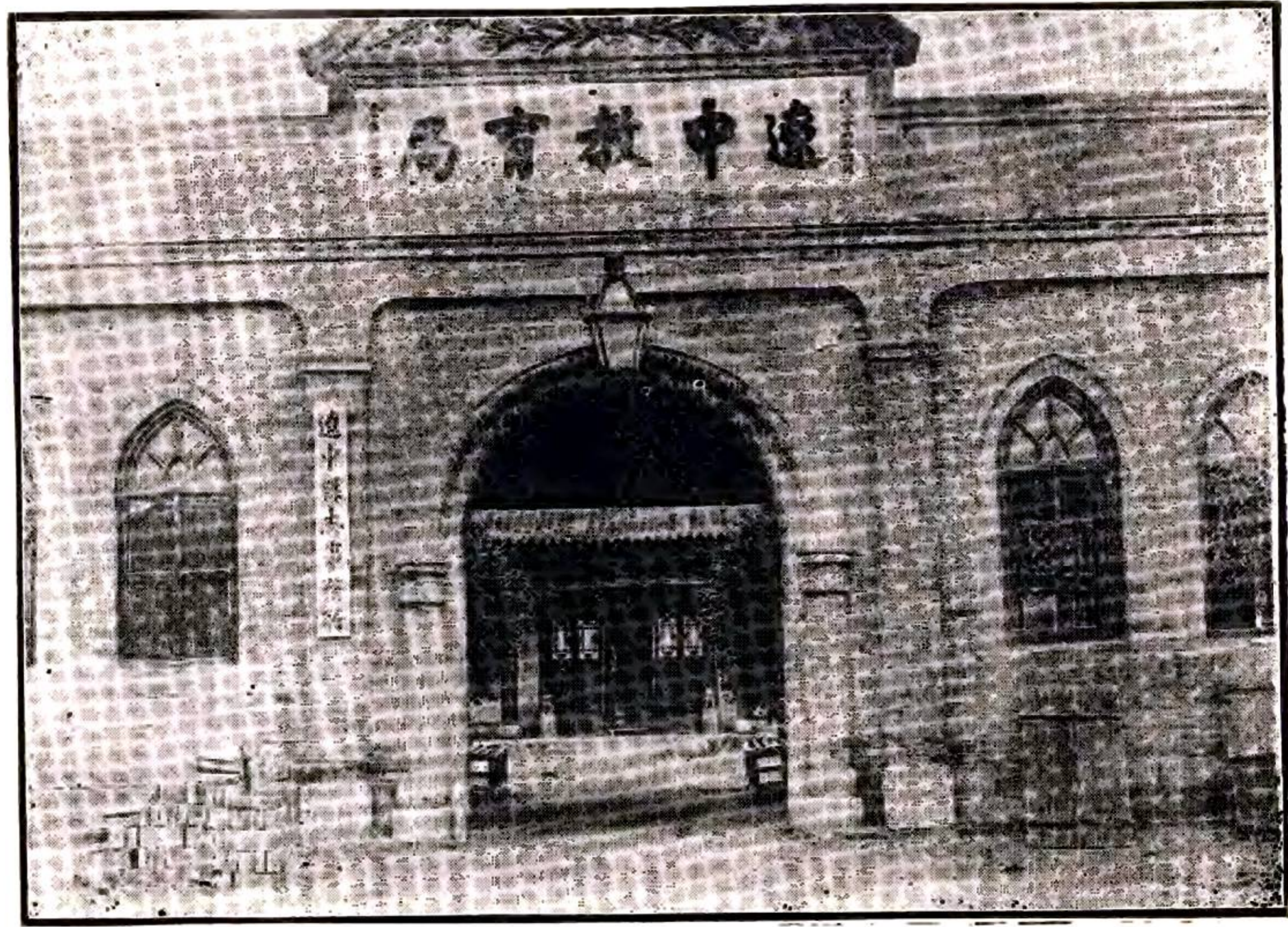
遼 中 縣 政 府



遼 中 縣 司 法 公 署



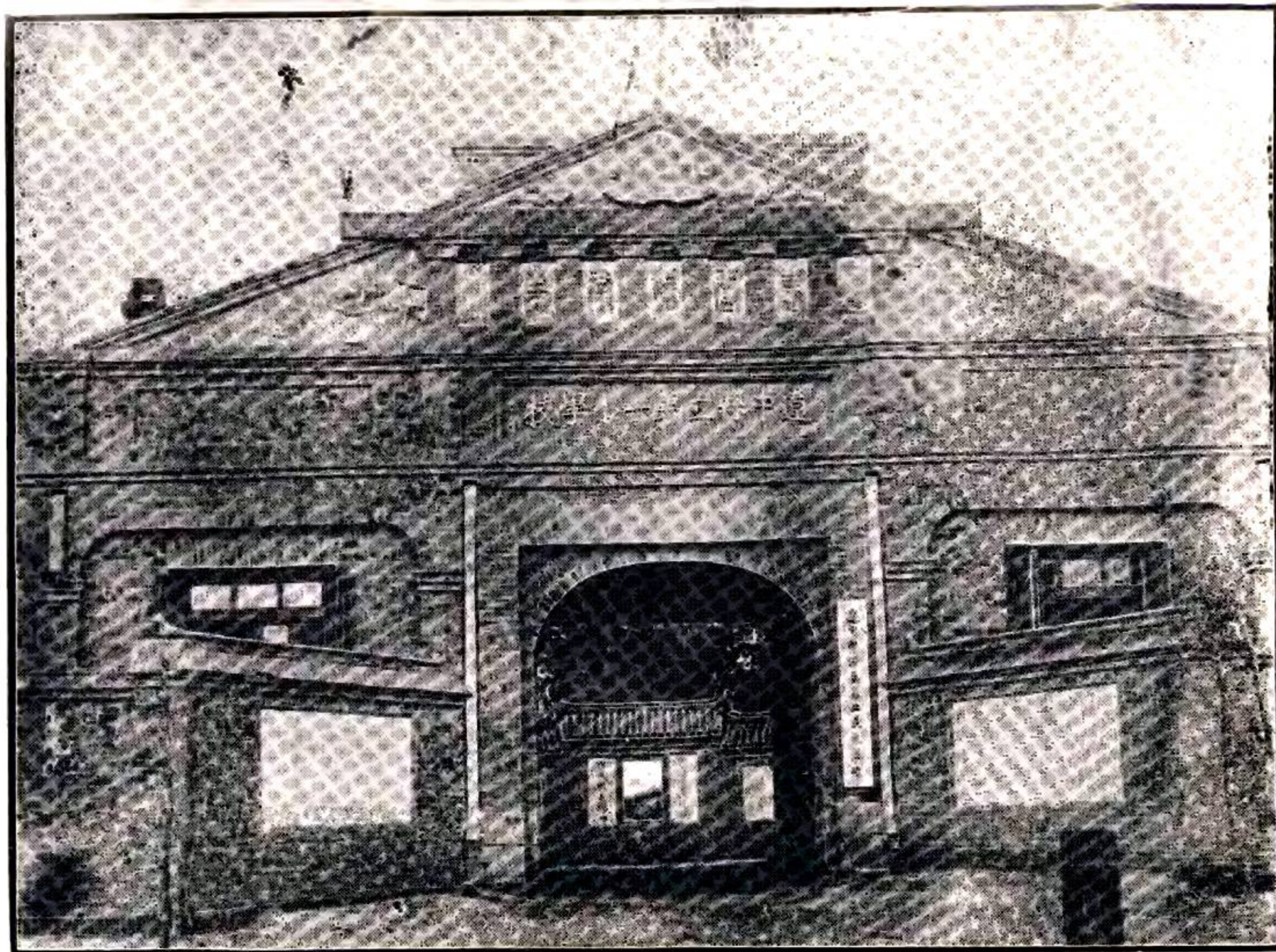
遼 中 縣 財 政 局



遼 中 縣 教 育 局



遼 中 縣 立 師 中 學 校



遼中縣立第一小學