

中国 机械 电子 工业 年鉴

机械卷

1989

中国机械电子工业年鉴
(机械卷)编辑委员会 编

中国
机械
电子
工业
年鉴

中国机械电子工业年鉴

(机械卷)

· 1989 ·

中国机械电子工业年鉴(机械卷)编辑委员会编



机械工业出版社

中国机械电子工业年鉴 (机械卷)

· 1989 ·

中国机械电子工业年鉴 (机械卷) 编辑委员会编

*

机械工业出版社出版 (北京阜成门外百万庄南街一号)

(北京市书刊出版业营业许可证出字第 117 号)

机械工业出版社印刷厂印刷

新华书店北京发行所发行·新华书店经售

*

开本 $787 \times 1092^{1/16}$ ·印张 $43^{1/2}$ ·插页 10·字数 1609 千字

1989 年 12 月北京第一版·1989 年 12 月北京第一次印刷

印数 0,001-4,985·定价: 35.00 元

*

科技新书目: 208-007

ISBN7-111-01968-7/N·12

中国机械电子工业年鉴 (机械卷) 编辑委员会

名誉主任委员

邹家华 国务委员兼机械电子工业部部长

主任委员

何光远 机械电子工业部副部长

顾问

沈 鸿 中国科学院学部委员、中国科协荣誉委员

周建南 国务院外国投资工作领导小组副组长

副主任委员 (以姓氏笔划为序)

许 刚 国务院工业普查领导小组副组长兼办公室主任

余健明 机械电子工业部办公厅主任

李永新 机械电子工业部机械科技情报所所长

倪益瑾 国务院机电产品出口办公室副主任

徐秉金 国家计划委员会工业装备综合二司副司长

编辑委员 (以姓氏笔划为序)

王乐山 纺织工业部中国纺织机械工业总公司副总经理

王佩文 能源部电力机械局局长

白 明 国家医药管理局中国医疗器械工业公司副经理

宁雨田 中国科学院技术科学与开发局副局长

冯有禄 机械电子工业部生产司司长

孙广运 航空航天工业部政策法规司司长

吕修奎 化学工业部中国化工装备总公司副总经理

刘 亮 国家统计局工业交通统计司副司长

刘景白 中国有色金属工业总公司装备局局长

刘效林 林业部中国林业机械公司总经理

朱石川 中国机电报总编辑

朱森弟 机械电子工业部科学技术司副司长

吴家清 中国核工业总公司计划部处长

邹拯民 邮电部中国邮电工业总公司总会计师

陆 政 农业部农垦局巡视员 (副局级)

严万生 中国煤矿机械装备公司副经理兼总工程师

李寿仁 轻工业部轻工机械协会理事长

杨芝恒 商业部科学技术司副司长

杨思忠 建设部综合计划财务司司长

陈顺钰 交通部科学技术司总工程师

孟宪琛 地质矿产部中国地质机械仪器工业总公司副总经理

范有年 中国船舶工业总公司综合计划部主任

周克平 国家教育委员会条件装备司副司长

郭殿昌 公安部消防器材生产管理办公室主任

郭德喜 国家海洋局科学技术司副司长

张大楚	中国建材装备公司总工程师
张增友	水利部机械局副局长
张德祿	中国石油天然气总公司装备部副主任
张铎铮	国家科技奖励工作办公室主任
洪如娟	机械电子工业部机械科技情报所副总工程师
高文学	国家地震局副局长
姜延珍	冶金工业部机械动力司副司长
梁世和	机械电子工业部政策法规司副司长
袁德鑫	中国石油化工总公司供应制造公司经理
黄开亮	机械电子工业部综合计划司总工程师
黄志和	中国铁路机车车辆工业总公司总经理
黄康仕	机械电子工业部信息统计司副司长
渠世居	中国汽车工业联合会综合计划部经理
曹振寰	对外经济贸易部政研室新闻处处长

特邀编辑委员

李 舜	北京市机械工业局局长
王志平	天津市机械工业管理局副局长
原道谋	河北省机械电子工业厅厅长
彭致圭	山西省机械电子工业厅厅长
哈 斯	内蒙古自治区冶金机械工业厅副厅长
张 宇	辽宁省机械工业委员会信息中心副主任
车钟术	吉林省机械电子工业厅副厅长
王东源	黑龙江省机械工业委员会副主任
洪积明	上海市机电工业管理局副局长
崔达仁	浙江省机械工业厅厅长
李立德	江西省机械工业厅厅长
李燕潭	山东省机械工业厅厅长
孙贵寅	河南省机械电子工业厅副厅长
夏德济	湖南省机械工业厅厅长
马 骏	湖北省机械工业厅副厅长
莫志伟	广东省机械工业厅副厅长
王喜臣	四川省机械工业厅副厅长
沈连生	贵州省机械工业厅厅长
杨树蔚	云南省机械工业厅副厅长
许汉文	陕西省机械工业厅厅长
杨书畧	甘肃省机械工业总公司副经理
陈利衡	青海省机械工业厅副厅长
莫罕买提· 马木提	新疆维吾尔自治区机械电子工业厅厅长

编辑委员会办公室

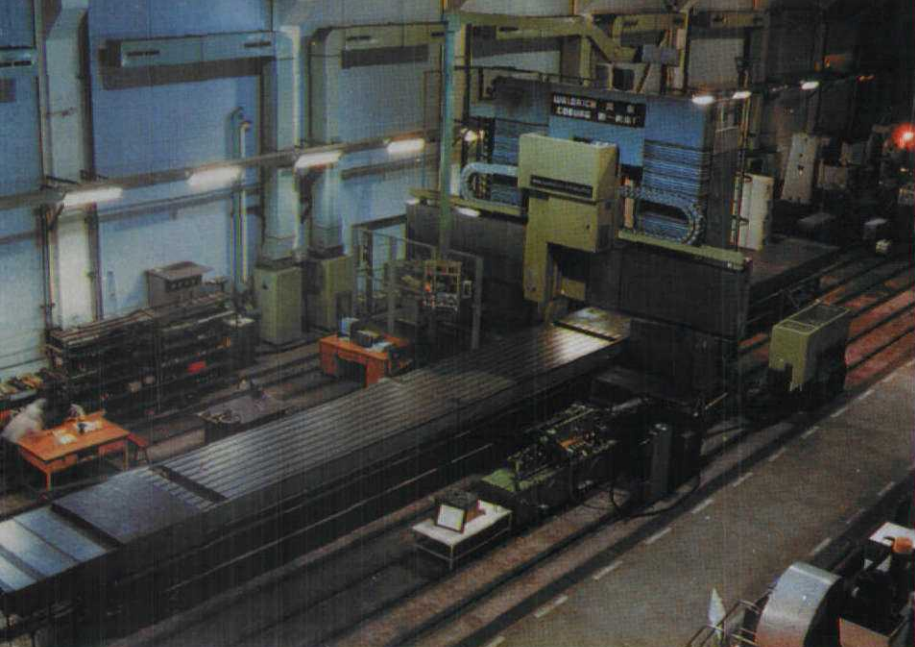
主 任 李永新
副主任 李南生 洪如娟 周文新 徐会利

《中国机械电子工业年鉴 (机械卷)》各部门联系人

国家计划委员会	徐秉金	水利部	于景和
国家教育委员会	赵玉霞	农业部	马孟发
国家科技奖励工作办公室	赵宝森	林业部	梁扬子
公安部	王茂堂	商业部	孙果良
地质矿产部	胡明松		邢 默
建设部	张宝义	对外经济贸易部	吴 越
能源部	傅宏时	国家统计局	张守清
铁道部	金列明	国家医药管理局	潘广成
交通部	郭琦贵	国家技术监督局	欧克恂
机械电子工业部	王中奇	国家海洋局	朱莉莉
	曹桂芝	国家地震局	戎绍昌
	华征宇	国家建筑材料工业局	黄成通
	毕东芬	中国科学院	盖海涛
	陈 蕊	中国船舶工业总公司	郭 泽
航空航天工业部	侯连生	中国汽车工业联合会	姜 英
冶金工业部	刘维枫	中国石油化工总公司	张健生
化学工业部	乔煜国	中国石油天然气总公司	赵光理
轻工业部	周德成	中国核工业总公司	杨宝龙
	朱建利	中国煤矿机械装备公司	董善宇
纺织工业部	胡 凡	中国有色金属工业总公司	李冠唐
邮电部	何敏文	中国质量协会	房玉生

《中国机械电子工业年鉴 (机械卷)》编辑出版工作人员

总 编 辑	李永新
编辑部主任	洪如柄
编辑部副主任	杜焕生
编 辑	王树良 史晓岩 白萍 邢 鸥 陈振中 胡导明
封面设计	田淑文
版面设计	徐玉蓉
出版负责人	史伟伯



◀ 北京第一机床厂与
联邦德国瓦德里希·科
堡公司合作生产的17-10
FP175NC 龙门加工中心

(机械电子工业部机床
工具司供稿)



▶ 苏州铸造机械厂
生产的 SZ8 空气冲击
造型机

(机械电子工业部机床
工具司供稿)

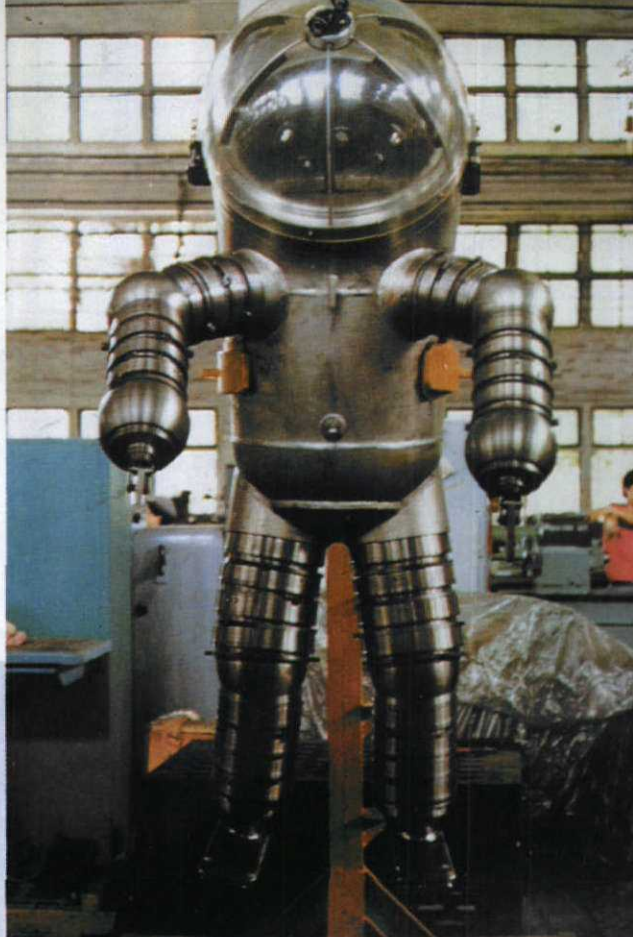


◀ BZ28-1 平台和渤
海九号平台，上部设备
由中国石油化工设备成
套公司制造

(机械电子工业部第三
装备司供稿)

▶ 中国四联钛设备设计制造公司生产的世界上第一台钛质盔甲式常压潜水器

(机械电子工业部第三装备司供稿)



◀ 兰州石油化工机器厂生产的 API 系列抽油机在美国油田运行

(机械电子工业部第三装备司供稿)

▶ 上海亚华印刷机械有限公司生产的 TYM780 型高速自动烫印模切两用机

(机械电子工业部第三装备司供稿)

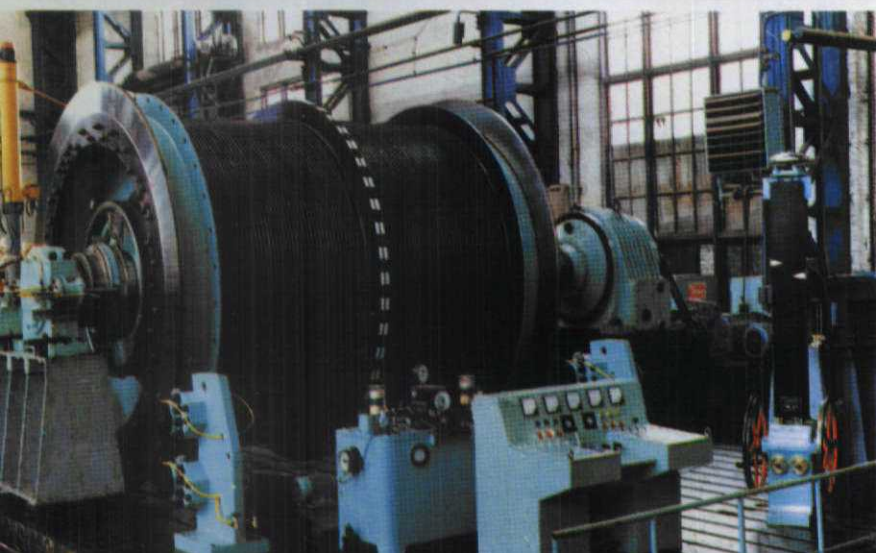
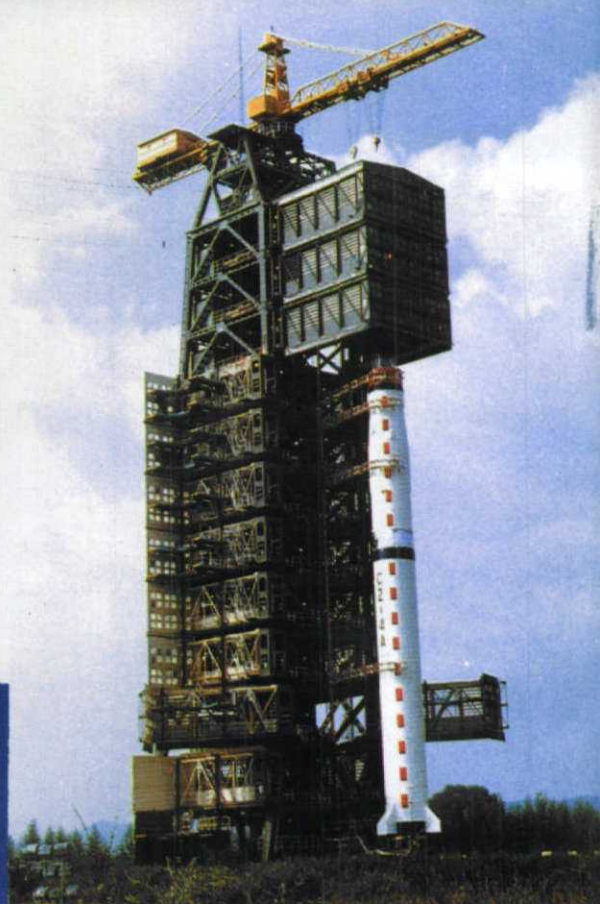


► 1988年9月7日在太原卫星发射中心，我国用新研制的长征四号运载火箭首次成功地发射了一颗太阳同步轨道气象卫星——风云一号

(航空航天工业部供稿)

▼ 1988年设计定型的国产高空高速歼8-II型歼击机

(航空航天工业部供稿)



◀ 洛阳矿山机器厂制造的2JK-2.5A双筒提升卷扬机

(机械电子工业部第二装备司供稿)



◀ 交通部水运科学研究所与上海港口机械制造厂联合研制的1250吨/时抓斗装卸桥,1988年通过鉴定

(交通部供稿)

▶ 丹东汽车制造厂设计制造的DD683型旅游车,在1988年10月举办的全国乘用车展览会上获综合奖

(中国汽车工业联合会
供稿)



◀ 大连造船厂建造的我国最大的出口船——118000吨穿梭油轮

(中国船舶工业总公司
供稿)





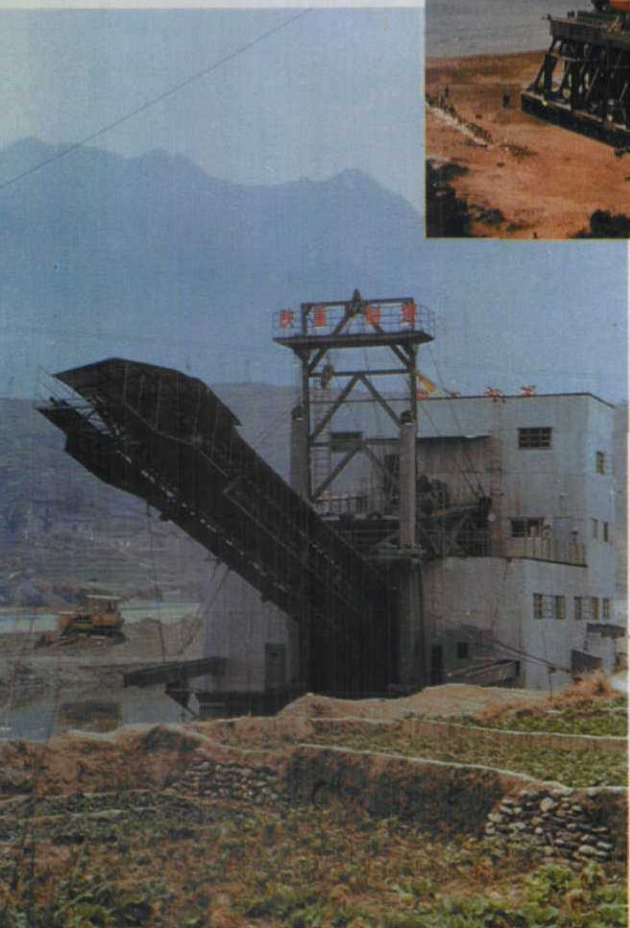
◀ 江南造船厂建造的
能装载4000辆标准小轿
车的汽车滚装船

(中国船舶工业总公司
供稿)



▲ 北海船厂建造的我国第一座极浅
海步行式钻井平台

(中国船舶工业总公司供稿)



◀ 西安重型机器厂制造的 150L 型
采金船

(机械电子工业部第二装备司供稿)

▶ 无锡塑料机械厂生产的
SZ-6300 / 1000 塑料注
射成型机

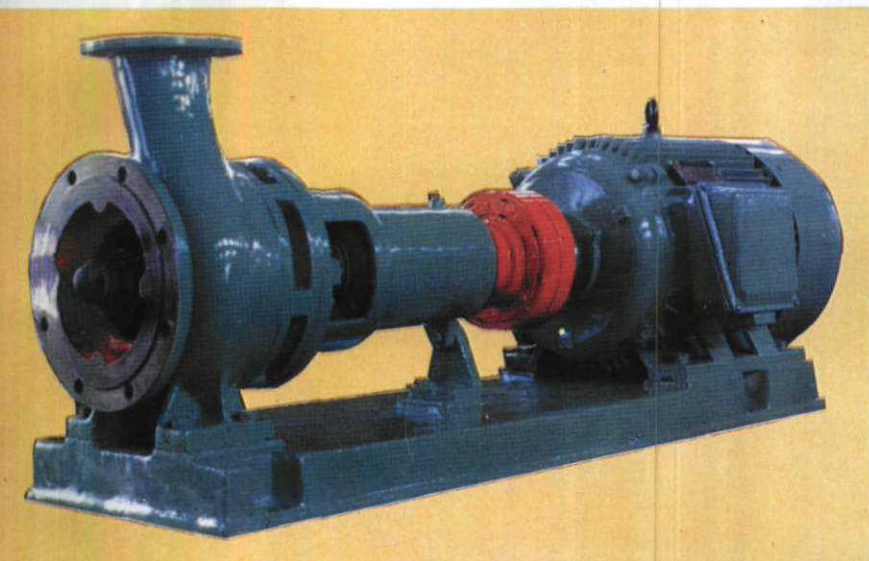
(轻工业部供稿)



▼ 天津轻工业机械厂

生产的 ZBJ31 湍流离心式中浓泵, 1987 年获轻工业部科技进步二等奖

(轻工业部供稿)



▼ 北京塑料机械厂生产的
塑料中空成型机, 最大成
型制品尺寸 $\Phi 90 \times 320$ 毫米

(轻工业部供稿)



BEIREN



PZ5615-01

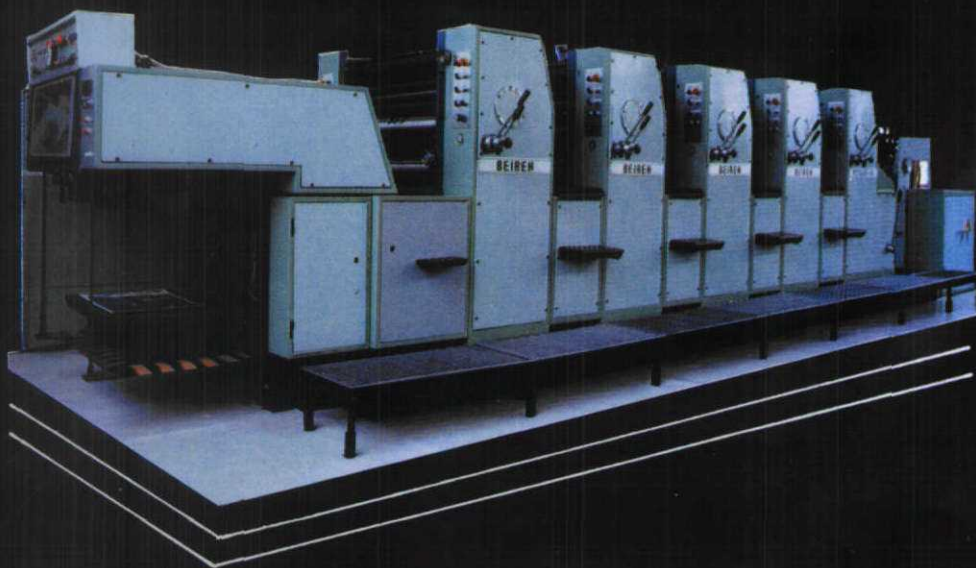
四开五色平版胶印机

PZ5615-01 型机组式平版胶印机（平张纸四开五色胶印机）是我厂积 30 年制造胶印机的经验研制的模块化系列设计的新产品。

该机采用倍径压印滚筒和一个倍径传纸滚筒的排列，结构简单，紧凑，重心低，运转平稳。由于纸张交接次数少，压印滚筒直径大，有利于套印精度，网点质量，防止蹭脏以及厚纸的印刷。

本机设有快速卡版和遥控调版机构，自动循环上水的湿润系统，主要传动部件在全密封油淋润滑下工作，电气控制部分采用可编程序控制器（PC）。操作方便，安全，可靠。

Model PZ5615-01 sheet-fed offset press (five-color) is a new design in our modular series epitomizing our 30-year experience in offset press manufacturing. With its impression and transfer cylinders double-sized in diameter, its structure is simple, compact and in low centre of gravity but smooth and stable in running. The less handling of paper in its transfer and the double-sized impression cylinders benefit greatly its printing register and the quality of dots, and is ideal to prevent smearing and also good for thick paper printing. The press is equipped with plate quick-clamping mechanisms and remote plate control devices, and an automatic circulating dampening system. The key parts are functioning under constant splashing oil lubrication. The programmable controller is used in its electrical section with easy handling and safe and reliable operation.



北京人民机器总厂

地址：北京广渠门外双井

电话：781831 电报挂号：9321

电传：222481 BRMGP CN

BEIJING RENMIN MACHINERY GENERAL PLANT

Address: Shuangjing road, Guangqumenwai, Beijing, China.

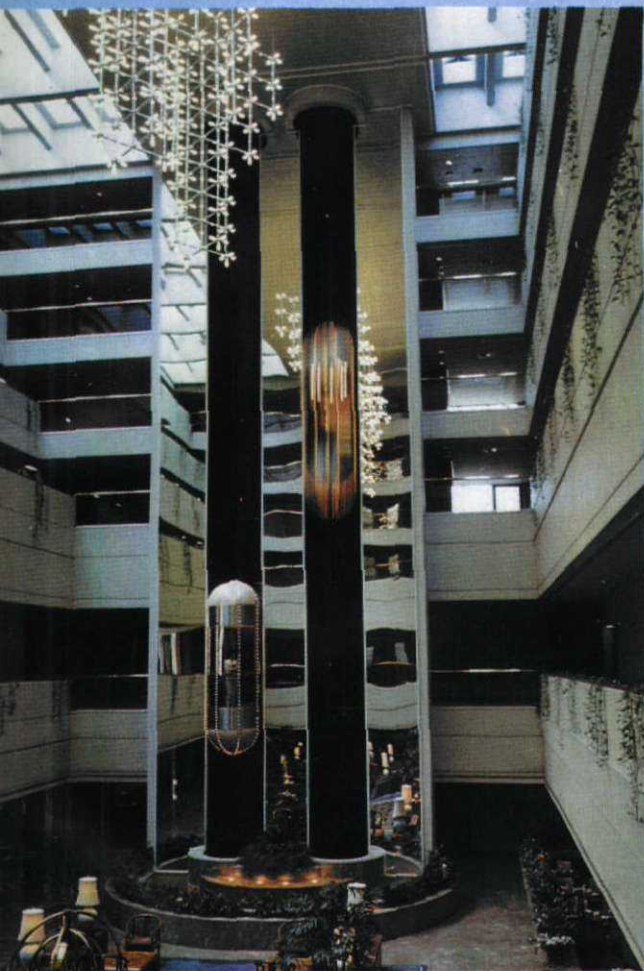
Telephone: 781831 Cable: 9321

Telex: 222481 BRMGP CN.

中国天津奥的斯电梯有限公司

CHINA TIANJIN OTIS ELEVATOR COMPANY LIMITED

中国天津奥的斯电梯有限公司是天津电梯公司、中国国际信托投资公司与美国奥的斯电梯公司合资经营的，于1984年12月正式开业，是天津目前最大的合资企业。采用现代化的技术和管理经验，生产具有世界先进水平的电梯、扶梯和自动人行道，并提供安全、维修和保养服务。



TOEC100 无齿轮高速电梯

TOEC100 电梯是以软件为基础的16位微机控制的系统。最大特点是对于不同的建筑物之不同需要，只要变更软件即可实现。适用于35层以下的宾馆、公寓、办公楼。

TOEC3 型微机控制交流双速电梯

TOEC3 型电梯采用8位微机控制的交流双速拖动系统。运行噪音低，平稳。配电柜结构紧凑小巧，可挂装在墙上，节省机房面积。适用于12个停站的集选控制及16个停站的下集选控制。

TOEC40 型微机控制交流调速电梯

TOEC40 型电梯是引进美国奥的斯公司技术，生产制造的。于1988年12月20日通过部级鉴定，确认具有80年代世界水平。拖动与控制系统是以软件为基础，包括了各种标准功能和可选择功能，具有灵活性大、性能可靠、指令速度高的特点。适用于提升高度75米或24停站的宾馆、办公楼、公寓。



中国 天津 解放南路 (Jiefang South Road
Tianjin P.R.C) 电话 (TEL): 281305 电传
(Tix): 23149 CTOEC CN 电报 (Cable Ad-
dress): 2748 天津 传真 (Fax): 282803



天津減速機廠

天津减速机厂是机械电子工业部重点企业，是生产行星摆线针轮减速机的专业工厂。本厂技术力量雄厚，设备先进，现有职工 1600 多人，拥有设备 521 台，生产规模居全国首位。

我厂的主要产品有行星摆线针轮减速机，行星摆线风冷式电动滚筒，行星摆线摩擦盘式无极变速器。

产品质量精良，性能可靠，规格齐全，用途广泛，曾获机械工业部优质产品和天津市优质产品称号，其部分产品 1983 年荣获国家质量银质奖。

我厂产品系国内首创，产品历史悠久，达到国际先进水平，多年来行销世界 38 个国家和地区及中国 29 个省市自治区，颇受国内外用户的欢迎。

本厂竭诚为广大用户服务，欢迎国内外客商及港、澳、台胞、商业、工业、企业家，来人来函洽谈贸易。



厂 长： 李 军



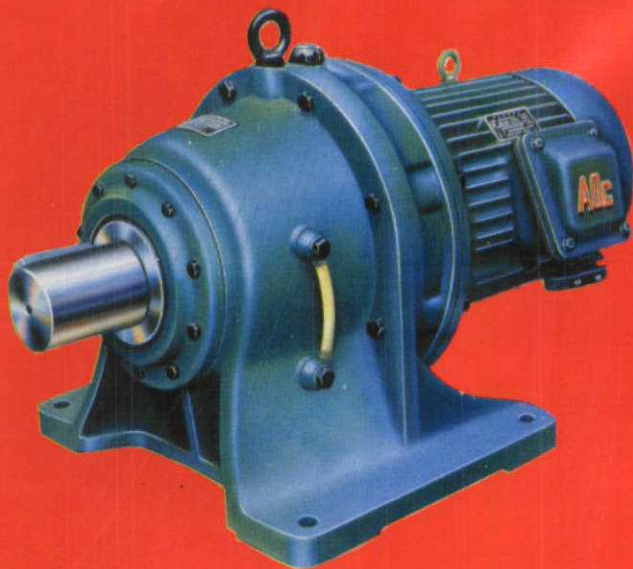
荣获 1989 年莱比锡国际博览会金质奖

行星摆线针轮减速机

体积小，重量轻，减速比大，效率高，寿命长，运转平稳，噪声小，性能可靠，维护方便，对过载和冲击有较强的承受能力。

本产品采用与安全防爆型专用电动机直联，结构紧凑，有利于小空间位置选用。本产品能达到与国外引进的设备进行整机和零部件通用互换，并有独自设计的橡胶垫圈进行密封，加强了端面的防渗、漏措施。

可以广泛的应用在各种传动机械中的减速机构，如石油化工、轻工食品、纺织印染、冶金矿山、工程机械、起重运输等各工业部门。



地址：天津市河东区唐家口程林庄路 82 号 电话：241557 电挂：5858

82 Cheng Lin Zhuang Rd. Tang Jia Kou He Dong District Tianjin China Tel: 241557 Cable: 5858

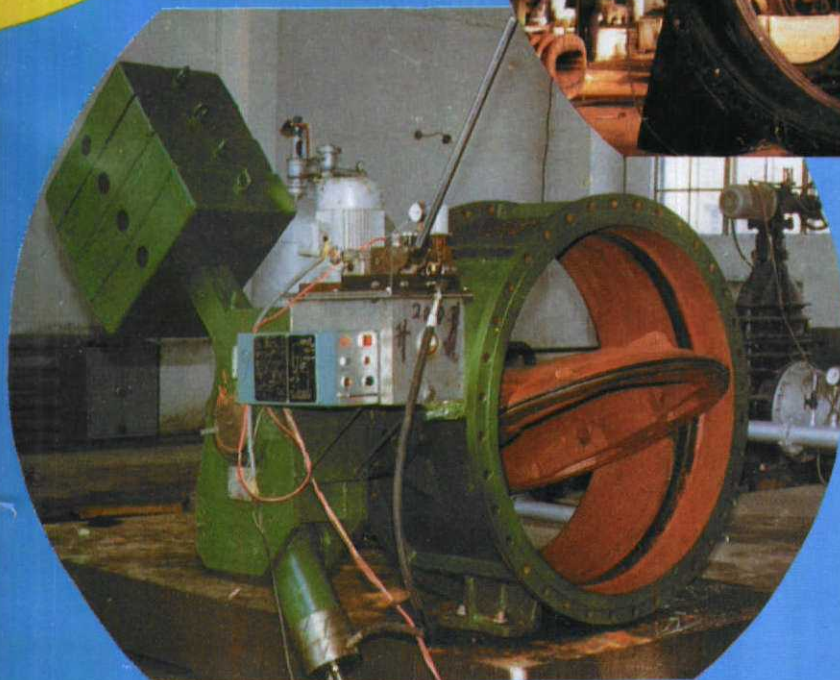
铁岭阀门厂

铁岭阀门厂是我国生产低压大口径阀门的专业厂，是机械电子工业部骨干企业，1987年度被评为国家二级企业。

该厂1935年创建于沈阳。现有职工3500人，年生产能力近万吨。产品有闸阀、蝶阀、止回阀及各种非标准低压阀门。驱动方式有手动、电动、气动及液动。公称通径为16~6000mm。产品广泛应用于石油化工、水利电力、冶金矿山、轻工纺织、城市建设、交通运输、国防军工等工程建设项目，并为出口成套设备配套。产品行销国外四十多个国家和地区。



Z45T-10 Dg600 闸阀
1981年获国家银质奖



HD741X-6, Dg1400 液控止回蝶
阀, 1984年获辽宁省优质产品奖

从日本久保田铁工株式会社引进技术生产的BS-AA型橡胶密封蝶阀，产品符合美国水道协会(AWWA)的C504-80标准。

本系列DN3000及DN2000电动蝶阀已应用在国内第一台60万kW火力发电机组和其它重点工程上，使用证明它是水道上应用的理想设备。

厂址：辽宁省铁岭市银州区铁道北

电话：总机 33521、销售处 23872 电报挂号：铁岭 2052 电传：80048 TLVF CN