

2011

China
Heavy
Machinery
Industry
Yearbook

中国
重型
机械
工业
年鉴



誠信 敬業 自強 卓越

株州天橋起重機股份有限公司

地址:湖南省株州市石峰區田心北門 郵編:412001

電話:0731-22337000-8010(企劃部)、8046(技術部)、8043(質保部) 0731-28432961(銷售部)

傳真:0731-22337000-8009 E-mail: tqcc@tqcc.cn http://www.tqcc.cn

河南省矿山起重机有限公司

河南省矿山起重机有限公司是一家股份制工业企业，主要从事“矿源”牌电动葫芦，单梁、双梁、桥式、门式起重机等五大系列80多个品种的研发、制造、销售与安装。公司现有员工2700余人，占地面积68万余m²，拥有380余家销售服务机构辐射国内外，建有自己并已升级为市级的新技术、新产品开发中心。各类加工设备1300台（套），能独立完成车、铣、刨、磨、拉、镗、滚、钻、冲压、切割、折弯、卷板、铆焊、化验及热处理等全部工艺流程。

近年来，公司不断加大投资力度，拥有国内领先的加工中心，连续引进了钢材预处理生产线，开卷校平生产线，数控热处理生产线，V法铸造生产线，单梁主体梁槽、盖板一次成型生产线等大批高精、尖设备，分别达到了国际先进、国内领先水平。其中，单梁主体梁槽、盖板一次成型生产线更是实现了在工装器具的辅助下主梁成型及焊接流水线作业，可以有效降低原料消耗与工人劳动强度，提高产品质量与劳动生产率，真正实现了“工业化建设由‘规模型’建设向‘节能降耗、附加值高’的‘效益型’建设的转变”。

公司一贯秉承“精心制造，持续改进，追求卓越，用户满意”的质量方针，赢得了市场和行业的认可与信任。产品畅销全国30多个省市，并出口到澳大利亚、越南、印度、泰国及东南亚各国。公司年产销双梁起重机3200余台，单梁起重机20000余台，电动葫芦及配件23000台（套），人均产值和经济效益在同行业中名列前茅，已成为资金技术力量雄厚、软硬件先进、生产能力强大的中国起重机设计、制造的龙头企业。近年来生产、利税等各项经济指标以年均30%的速度递增，2010年销售收入突破20亿元。

公司先后荣获“守合同重信用诚信企业”、“质量管理先进单位”、“新乡市高成长企业”、“企业信用AAA级”、中国起重运输机械行业50强单位“等120余项荣誉称号。“矿源”牌起重机荣获“河南省名牌产品”，“矿源”商标荣获“中国驰名商标”。公司拥有市级工程技术研究中心，国家授权专利20余项。

质量铸就品牌，诚信编织未来，您的理想就是“矿源”的追求，您的追求就是“矿源”系列产品，衷心希望“矿源”能为您经济产业的早日腾飞做出贡献。“一握矿源手，终生是朋友”，“矿源”将与您携手并进，共创辉煌。



河南省矿山起 单梁起重机/双梁



kuangyuan

举起未来的力量

HENAN MINE CRANE CO.,LTD.

企业特色产品展示



QD320t 双梁桥式起重机



YZ280t 冶金桥式起重机



ME150+50-100m造船门式起重机



双梁门式起重机



旋转小车桥式起重机



工程门式起重机

地址：河南省长垣县长恼工业区18号
电话：0373—8735777 8735555
<http://www.hnks.com>

邮编：453400
传真：0373—8735333 8735695
E-mail: hnksky@126.com

卫华起重让世界轻松

卫华集团有限公司始建于1988年6月，是一家以研发、生产起重机械、港口机械、建筑房地产、酒店餐饮、金融投资、建筑工程、装饰防腐、生态农林、租赁业务等为一体的大型集团，现已发展成为我国起重行业产销量大、品牌影响力强、竞争力强的企业集团，起重机械产量居世界第一。卫华集团下辖22家控股子公司，员工6 000余人，其中大专以上学历人员1 600余人。卫华品牌价值71.9亿元，占地面积190万m²。具备千吨级桥式、门式起重机制造水平，产品广泛应用于冶金、石油化工、矿山采掘、能源交通、港口物流、汽车及船舶制造等领域。产品畅销全国及日本、韩国、巴西、澳大利亚、印度等56个国家。2011年销售收入达48.43亿元。

成功建于诚信，努力终有回报。卫华集团先后获得“中国机械百强企业”、“全国守合同重信用企业”、“博士后科研工作站”、“国家技术创新示范企业”、“中国100最佳雇主”等500多项殊荣。卫华牌桥式、门式起重机获得“中国名牌产品”称号，“卫华”商标被评为中国重型机械工业协会副理事长单位、桥式起重机分会副理事长单位和中国物料搬运协会副理事长单位。卫华集团以“振兴民族工业，缔造百年卫华”为己任，不懈努力，加快发展，不断提高我国起重设备行业的领袖企业，国际著名的起重设备品牌企业”。



 **卫华集团**
WEI HUA WEI HUA GROUP

总部地址：河南省长垣县卫华大道
办公电话：0373-8887646 8887656

起来

塔机、减速机产品为主,行业涉及企业集团。经过20多年的努力拼销量全国名列前茅。

注册资金1.66亿元,总资产34亿企业产品进入机械制造、钢铁冶地并远销美国、英国、俄罗斯、

同重信用企业”、“国家认定企“全国质量管理先进企业”等为“中国驰名商标”。卫华集团副理事长单位。

企业核心竞争力,立志成为“中



西段
8887195(行政)

公司主页: <http://www.cranewh.com>
办公传真: 0373-8887646 (行政)

销售免费电话: 400 005 8886
销售传真: 0373-8887665



中国驰名商标



中国名牌产品



400 005 9996

销售电话: 0373-8887666 8887667 8887668
人才热线: 0373-8887510



卫华集团全景鸟瞰图



550t冶金起重机





900t移梁机



堆场用轮胎式集装箱门式起重机



起重量40t起升高度400m



中国驰名商标



中国名牌产品



门式起重机



岸边桥式起重机



塔机

LONGI 隆基®
磁技术专家

可靠 增值 便利

隆基®



中国驰名商标

国家
高新技术企业

CE 认证

ISO9001
质量体系认证

安全认证标志

中国驰名商标

国家高新技术企业

国家火炬计划重点高新技术企业

中国重型机械工业协会常务理事单位

中国重机协会洗选分会副理事长单位

行业标准起草单位

行业领先的磁选工程技术研究中心

世界领先的磁性装备供应商



公司简介

沈阳隆基电磁科技股份有限公司是国家高新技术企业，国家火炬计划重点高新技术企业，行业标准起草单位，中国重型机械工业协会常务理事单位，中国重机协会洗选分会副理事长单位。厂区占地面积14万m²，建筑面积9万m²，员工1 000余人，其中60%拥有专科以上学历。拥有中国机械工业联合会指定的行业领先的磁选工程技术研究中心、辽宁省工程技术研究中心和一个与中国科学院电工研究所合作的联合实验室。连续10年销售额居同行业领先。是磁选机、除铁器、起重电磁铁、有色金属分选机、永磁起重器等工业磁力应用产品的专业供应商。拥有50多项国家专利和多项创造性技术成果。产品出口世界30多个国家。“隆基”作为中国驰名商标，已为国内外4 000多家客户提供了可靠、增值、便利的专业设备和方案。

沈阳隆基电磁科技股份有限公司

<http://www.ljmagnet.com>

主要产品：磁选机/除铁器 / 起重电磁铁/永磁滚筒/永磁起重器/超导高梯度磁分离机

● 拥有50多项国家专利 ● 国家高新技术企业 ● 中科院技术合作企业 ● 辽宁省工程技术研究中心

隆基品牌产品应用



HMD5煤用磁选机



吸钢板用群组起重电磁铁



LMW1系列废钢起重电磁铁



立式强磁选机



高梯度磁过滤器



上吸式废钢及冶金渣磁选机



湿式精选机



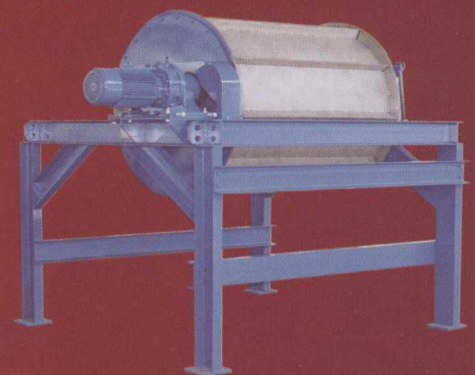
钢渣专用带磁机



LJK磁性物料除铁器



粉矿磁选机



地址：辽宁省抚顺经济开发区文华路6号
传真：024-56605768 邮编：113122

电话：024-56605765 56605766
E-mail:longji@ljmagnet.com



鞍山重型矿山机器股份有限公司



- 中国重型机械工业协会常务理事单位
- 中国重型机械工业协会洗选设备专业委员会副理事长单位
- 机械行业标准起草单位
- 全国十佳选煤设备制造厂
- 国家高新技术企业
- 辽宁省名牌产品
- 辽宁省著名商标
- 企业质量管理体系符合
ISO9001:2008国际质量标准

主导产品

- 洗选、筛分用的振动筛系列产品
- 30个系列900多种规格
- 广泛用于煤炭、冶金、矿山、化工、发电、建材、筑路等行业的物料粒度分级和脱水、脱介作业
- 不仅为国家重点项目的大型或特大型选煤厂、选矿厂提供高端大型振动筛，还远销非洲、欧洲、美洲、东南亚等国家



技术中心



外商洽谈



大型香蕉型直线振动筛



宽筛面强迫同步直线振动筛



多元变振幅圆振动筛



双层56m²TKB巨型振动筛



中原圣起有限公司

中原圣起有限公司是中国重型机械工业协会理事单位，是以生产“圣起”牌双梁起重机、门式起重机、单梁起重机、电动葫芦、造船门机、架桥机、装卸桥、过轨机、抓斗及防爆、绝缘、电磁、变频、冶金铸造起重机等各系列多品种物流设备为主导，集设计、开发、制造、安装、维修为一体的高科技股份制企业。公司拥有自主知识产权和工业产权，较早通过了ISO9001质量管理体系、14001环境管理体系、28001职业健康安全管理体系及国际联盟认证，建立了完善的质保体系及TQC全面质量管理体系，具有自营进出口权。

公司总占地面积51万m²，资产7.4亿元，现有员工2 100多人，其中中高级工程技术人员460人，各种生产、检测设备近千台(套)，年产500t以下各类双梁、龙门、抓斗起重机4 000多台，单梁起重机15 000多台，电动葫芦18 000多台。2011年销售收入达到18.3亿元，实现利税19 000多万元。

公司产品广泛用于航天、水利、冶金、核工业、化工、电力、钢铁等行业，畅销国内30多个省、自治区、直辖市，并出口到欧盟、美国、加拿大、俄罗斯、日本、韩国、菲律宾、新加坡、苏丹、巴基斯坦、伊拉克、越南、泰国、南非、埃及等68个国家和地区。

“圣起”牌商标荣获“中国驰名商标”、“河南省著名商标”，“圣起”牌系列产品荣获“河南省名牌产品”、“河南省优质产品”、“河南省科技成果二等奖”、“国家原产地保护产品”；公司被授予“河南省科技企业”、“2009年河南省高成长民营企业”、“中国质量诚信企业”、“市长质量奖”等称号。

公司将充分利用资本、技术、人才优势，不断提高企业技术创新能力、核心竞争力及国际化经营水平，并努力开拓市场空间，尽快把公司建设发展成为以起重物流设备制造为主导，集产、学、研为一体的现代化大型企业集团。



550t铸造吊



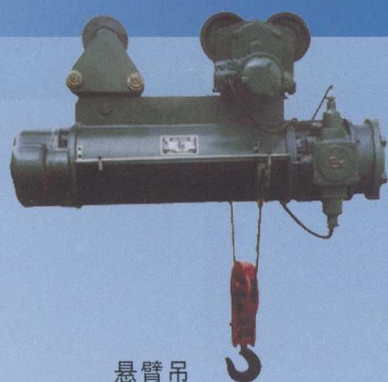
路桥机



320t造船门机



港机



悬臂吊



防爆型电动葫芦



大吨位葫芦



160t/(50+160)t起重机



200t铸造吊

地址：河南省新乡市长垣县魏庄工业区1号

邮编：453424

电话：0373-8711858 8711868

传真：0373-8711808 8711818

http://www.zhongyuanshengqi.com



大型矿磨

云南香格里拉客运索道

大型自身返碱蒸汽煅烧炉

φ4.5m多绳摩擦式矿井提升机

φ4.2m×13m双滑履水泥磨

四川矿山机器(集团)有限责任公司前身为四川矿山机器厂,始建于1958年,位于唐代大诗人李白故里江油市,是西南三线企业,中国装备制造业大型骨干企业,中国机械500强企业、中国专用设备制造业100强企业、中国建材机械制造20强企业和四川省专用设备制造业10强企业,中国西部地区冶金矿山设备、水泥建材设备领军企业,中国空中索道的摇篮和制造基地。

公司现有员工近2 000人,分老厂和新区,占地面积近40万m²和120万m²,建有铸钢、铸铁、木型、锻压、下料、铆焊、热处理、金加工、装配集成、电气系统集成等门类齐全的13个车间,拥有各类机械加工设备近2 000台(套),集合了市场营销、研发、设计、工艺到制造、质量控制、质量管理、采购、业务外包、设备安装、工程总承包、产品服务全部机械装备制造业务流程。

公司主要为水泥、建材、冶金、矿山、电力、石油、化工、交通、起重运输、旅游等行业提供重大成套技术装备、高新产品和技术服务。产品与服务覆盖国内、国际两个市场,现已形成“6+2”产业和产品,其中“6”即:以水泥回转窑、球磨机、预热器为代表的日产5 000t新型干法水泥生产线和陶粒生产线等水泥建材机械设备;以破碎机、筛分、矿磨、烧结机为代表的冶金矿山机械设备;空中客运、货运索道与滑道;井深2 000m以下的高速重载矿井提升机、矿用电梯、码头缆车;碳酸氢钠生产线的蒸汽煅烧炉及化工压力容器;9 000m以下石油钻机的心脏设备石油泥浆泵。“2”即风力发电设备和水利水电设备。

50多年来,川矿提供的机器产品逾80万t,为国民经济发展做出了较大贡献。曾制造了单台设备重达2 000t的宜宾天原φ4.6×150m水泥回转窑,建设了海拔最高4 500m的云南香格里拉索道,建设了越南国内的一条客运索道越南黑婆山索道,出口土耳其4m矿井提升机,建设了青海省大型碳酸氢钠生产线等。产品与服务覆盖中国、美国、加拿大、俄罗斯、乌兹别克斯坦、越南、巴基斯坦、孟加拉、土耳其、委内瑞拉等近30个国家和地区。

日产5 000t新型干法水泥生产线



φ4.5m矿用磨机



地址:四川省江油市建设北路888号

邮编:621701

电话:0816-3696888 3696379

传真:0816-3698888 3695353

E-mail: chuankuang@vip.163.com

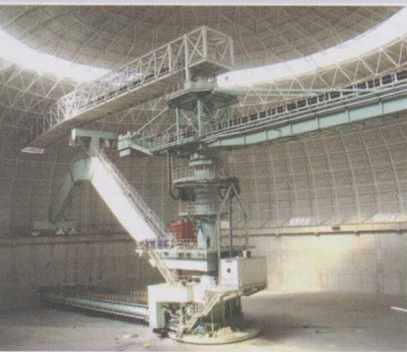
http://www.chuankuang.com



中国华电工程(集团)有限公司

CHINA HUADIAN ENGINEERING CO.,LTD.

华电重工股份有限公司



白音华圆形煤场双刮板堆取料机



峨圣水泥下运势能发电胶带机



神华天津煤码头斗轮机



常熟电厂管状带式输送机

华电重工股份有限公司是中国华电工程(集团)有限公司的全资子公司,是华电工程五大核心业务板块之一,是以技术研发、新产品研制、系统技术集成为主的全国跨行业、跨地区的重工装备高科技企业,涉及电力、冶金、化工、建材、粮食、煤炭和港口等领域。公司现有员工1 200多人,其中专业技术人员200多人。在曹妃甸、天津、武汉、郑州、蓬莱五地设有制造基地。其中,在散状物料装卸与输送、管道工程、电厂空冷、绿色采矿、结构制造等专业领域,研制开发出多项技术,产品达到国际和国内先进水平,位居国内行业领先地位。

工程系统设计和大型设备设计:主要技术人员均有国内一流的设计专家,有多年与国内外著名公司的合作经验,可承担各行业散装物料的装卸、堆储、制备、输送工艺系统及辅助系统的工程设计和主要设备的开发设计。

系统工程总承包及大型设备供货:具有优秀的工程管理团队,先后完成了煤炭、港口、冶金、矿山、化工、电力等行业50多个总承包项目,包括各辅助系统的设计、供货、施工、安装、调试和培训。

大型露天矿绿色剥采系统:系统集成,采、运、排设备设计与供货,其中绿色采矿系统关键设备排土机和转载机国产化是“十二五”期间公司研发重点,系统设计、核心装备的设计制造两大关键产业链环节是公司在绿色采矿系统集成的优势。

长距离曲线带式输送机:带宽1 200~1 800mm,运量1 800~6 000t/h,最长单机长度约15km。

管状带式输送机:管径250~600mm,运量200~4 500t/h,最大单机长度约4.5km。

大型装卸船设备:装船机出力6 000t/h,卸船机出力800~2 100t/h。

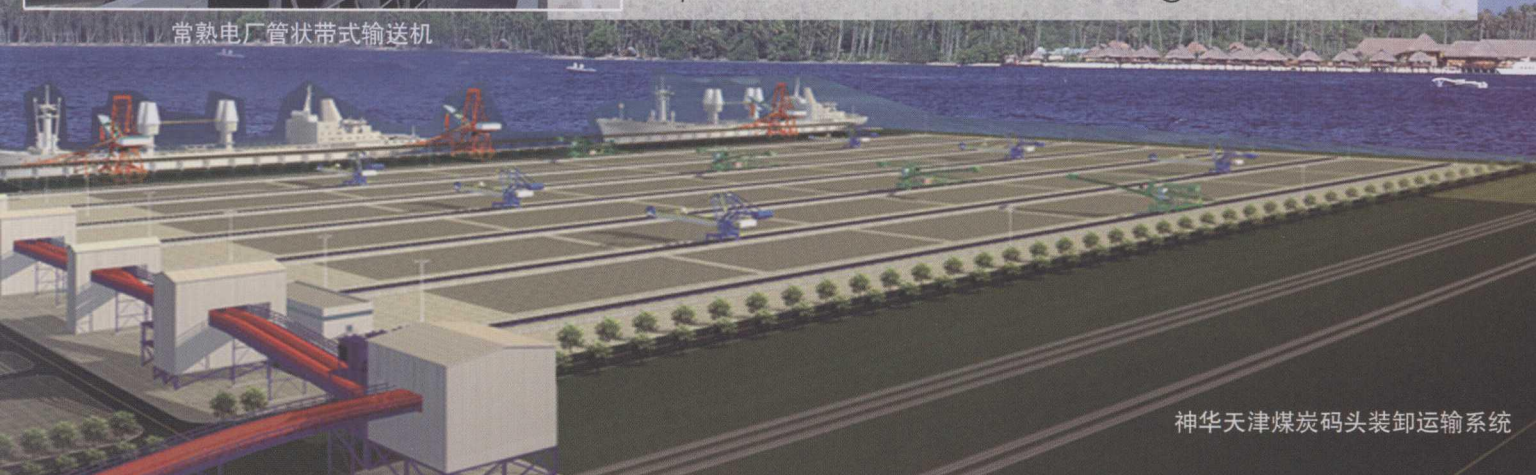
斗轮堆取料机:出力600~6 600t/h,臂长25~55m。

圆形料场:直径60~120m,容量60 000~230 000m³,最大单体储量400 000t。

翻车机:单车、双车回转式翻车机系统。

装车楼:最大装车能力5 000t/h,单线、双线装车楼。

地址:北京市海淀区西三环北路91号南门 邮编:100048
 电话:0086-10-6227 9999 传真:0086-10-6871 0553
 http://www.chec.com.cn E-mail: chec@chec.com.cn



神华天津煤炭码头装卸运输系统