

2007

China
Heavy
Machinery
Industry
Yearbook

中国
重型
机械
工业
年鉴



传动精品 传递真情

国茂减速机集团有限公司

地址：江苏省常州市湖塘人民西路21号

电话：0519-86552810 86578002 86588878

http://www.guotai-cn.com

邮编：213161

传真：0519-86561677 86551815

E-mail: gt@guotai-cn.com

ISO9001：2000质量管理体系认证

ISO14001：2004环境管理体系认证

中国机械工业年鉴编辑委员会 中国重型机械工业协会 编



上海电气重工集团

Shanghai Electric Heavy Industry Group

上海电气重工集团是上海电气集团股份有限公司的下属单位，成立于2007年1月4日，由上海重型机器厂有限公司、上海电气核电设备有限公司、上海第一机床厂有限公司、上海起重运输机械厂有限公司、上海电气核电装备技术有限公司和上海船用曲轴有限公司组成，是“国内领先、具有国际竞争力”的重工业业务板块。

上海电气重工集团以闵行和临港两大制造基地为支撑，具有强大的热加工生产和世界级加工制造能力。闵行大型铸锻件的生产能级可达到：最大一次浇注钢水量720t，单件铸钢件最重450t，双真空钢锭最重600t和最大锻钢件350t；生产规模可达到：钢产量25万t/a、大型铸钢件产量4万t/a和钢锭19万t/a。临港重装备基地占地面积约73.5万m²，建筑面积约22万m²，最大起吊能力为1400t，具有制造当今世界先进水平装备的能力。

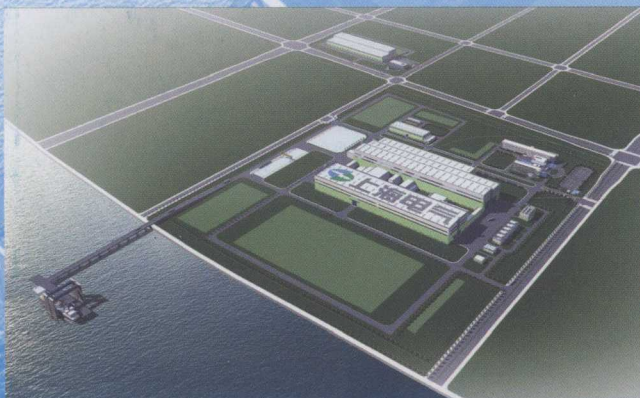
上海电气重工集团以一流的大型铸锻件技术为支撑，以核电核岛主设备的集成制造为发展重点，以大型船用半组合曲轴和船用机电配套产品为经济增长点，以大型冷、热连轧机等冶金设备为技术水平标志，以具有自主知识产权的碾磨制粉设备等“中国名牌”产品为市场形象，以大型机械压力机等“世界领先”的重工产品为特色，竭诚为全球的装备制造业和电站（核电）、冶金、船舶、矿山、石化、交通等行业提供大型成套设备以及特需的“最终产品”和“中间产品”。



国产化大型半组合船用曲轴



获国家科技进步奖一等奖的10000t双动铝挤压机



上海电气重工集团临港基地鸟瞰图



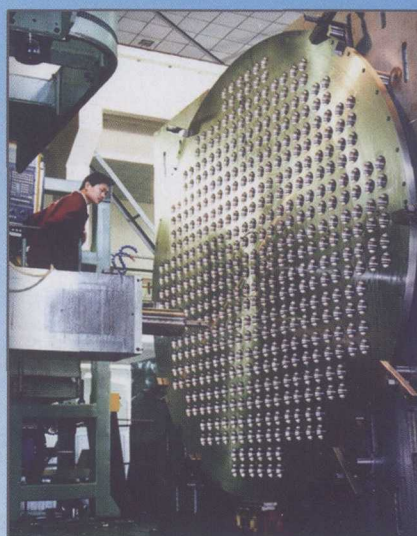
165MN自由锻造油压机



上重正在进行5包合浇453t大型铸件



为用户设计制造的1700mm热连轧机组



大型数控镗铣床正在加工核电堆芯支承板



为秦山二期核电站制造的压力容器



安装在临港的350t+350t起重机



60万kW核电稳压器正在装车发运



上重制造的中国名牌产品—HP中速磨煤机



核电控制棒驱动机构正在安装

地址：上海市闵行区江川路1800号

邮编：200245

电话：021-54726965 54721752

传真：021-54725084

<http://www.shmp-sh.com>

E-mail: zhglb@sechig.com

BULKEY TM 宝起

厚德载物 华东起重

● ISO9001国际质量管理体系认证 ● ISO14001环境管理体系认证 ● GB/T28001职业健康安全管理体系认证



总裁：韩永章



轮胎集装箱门式起重机



架桥机



QD型吊钩桥式起重机



河南华东集团

>>> 集团简介

河南华东集团创建于1992年，坐落于生机勃勃的中国起重之乡——河南长垣起重机械工业园区，是中国具有领先地位的起重机专业制造商和服务商。公司占地面积30余万m²，拥有员工1200余人，其中中、高级专业技术、管理人员160人，各种生产加工检测设备1200多台（套）。集团下设河南华东起重集团有限公司（其前身为河南省华东起重机有限公司）、新乡市华东起重机销售有限公司、新乡市华东起重配件有限公司和新乡市华东起重安装有限公司。河南华东集团是中国重型机械工业协会理事单位、中国重型机械工业协会桥式起重机分会会员单位、中国质检协会会员单位及中国青年企业家协会会员单位。

集团生产的“宝起”及“**BULKEY**”牌起重机系列产品，被河南省质监部门评为“河南省优质产品”，该商标被评为“河南省著名商标”。该品牌产品主要有：桥式、门式、旋臂式起重机，防爆式钢丝绳电动葫芦，钢丝绳电动葫芦及各种起重配件。产品广泛用于机械、冶金、电力、铁路、水利、港口、码头等各行业，产品性能优良，质量稳定可靠，深得用户好评。

公司先后通过了ISO9001国际质量管理体系、ISO14001环境管理体系，GB/T28001职业健康安全管理体系等认证；获得了河南省先进企业、诚信守法企业、质量管理先进企业、全国消费者信得过企业、全国消费者信得过产品、信誉AAA级企业、质量过硬放心品牌企业、河南省知名商品、科技型企业等诸多殊荣，是目前国内行业具有价值和倍受信赖的产品之一。

集团拥有一流的技术研发队伍、雄厚的技术创新和产品开发能力；拥有一支信守“追求卓越，为客户创造价值”的营销团队、技艺精湛、恪守职业道德的服务团队和秉承“关注顾客，追求卓越，诚信经营，终生服务”经营理念的管理团队，为产品的售前、售中、售后服务提供了可靠保障。目前，集团在国内设立了近百个销售处，形成了覆盖全国的销售服务网络，为客户提供及时、高效的优质服务。产品畅销全国30多个省、市、自治区，并出口国外，销售收入连年大幅度递增。精诚合作、互利双赢是我们的商业信条，公司将一直坚持让顾客满意、为顾客创造最大价值的理念，以产业报国为己任，全力打造一支忠诚守信的员工队伍，凝聚成强大的发展合力，积聚并强化市场竞争优势，从而促进企业科学、健康、持续发展以及综合竞争能力的不断提升，实现强大的、国际化、现代化企业集团的发展目标，为中国经济腾飞做出积极贡献。

>>> 详情请浏览[Http://www.hdqzj.com](http://www.hdqzj.com)



双梁门式起重机



起重机生产车间



电动葫芦

地址：河南省长垣魏庄工业区 销售总公司电话：0373-8618888 8619666 8619777

销售服务电话：0373-8619898 图文传真：0373-8618666

网络实名：华东起重 E-mail: hdqzj@hdqzj.com



二重为新疆八钢研制的 1780mm 轧机



加工精轧机支承辊



三维型线检测彭水下环

中国第二重型机械集团公司(简称“中国二重”),位于川西平原的重工业城市德阳,是中国主要的重大装备国产化基地之一。1999 年被列为 39 家关系国家安全和国民经济命脉的重要骨干企业。

中国二重始建于 1958 年,现有 7 个生产分厂、4 个全资子公司、1 个全资子公司和 5 个控股子公司,总资产 78.33 亿元,员工 1.2 万人,年销售额 45 亿元。中国二重具有大型冶炼、铸造、锻造、热处理、机械加工和装配以及售后服务和综合运输能力,技术总体水平和制造规模在国内同行业中处于领先地位,主导产品制造水平达到世界先进水平。



优美的生产区外环境



中国第二重型

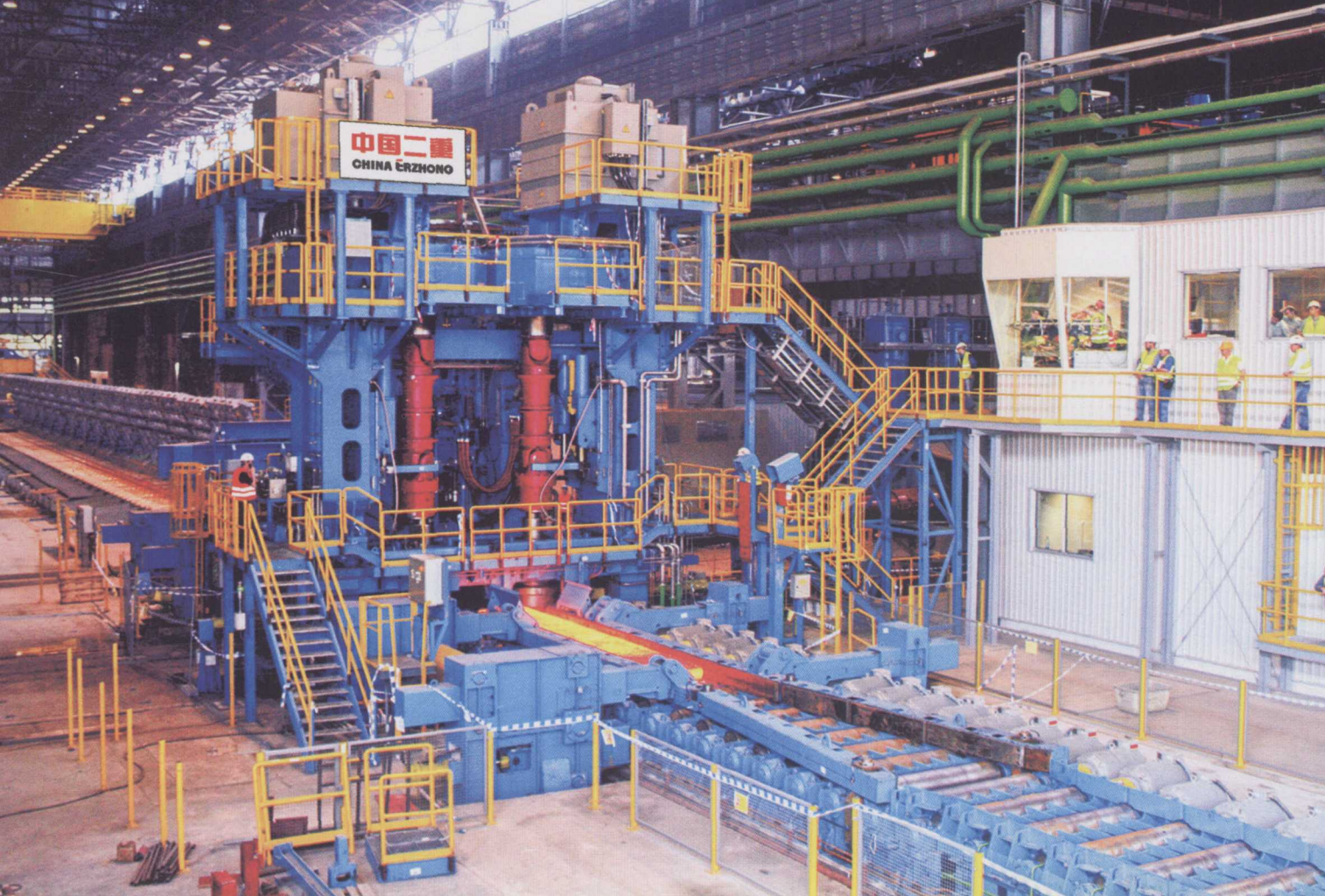
中国第二重型机械集团公司

地址: 中国·四川·德阳

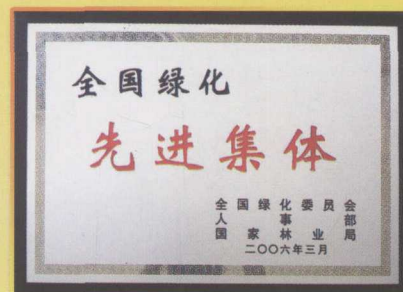
邮编: 618000

电话 / 传真: 0838-2201998 2201942

http: //www.china-erzhong.com



二重为奥钢联生产的波兰 2250mm 轧机



机械集团公司



中国中钢集团公司

SINOSTEEL CORPORATION



轧辊生产现场



八钢扇型段



贵铝台车



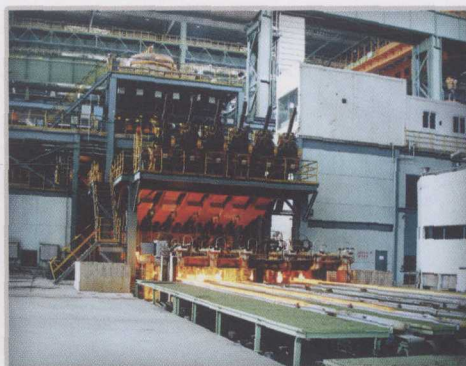
永昌矿热炉全貌

中国中钢集团公司（简称中钢集团，英文缩写SINOSTEEL）是中央企业，主要从事冶金矿产资源开发与加工；冶金原料、产品贸易与物流；相关工程技术服务与设备制造，是一家为钢铁工业和钢铁生产企业提供综合配套、系统集成服务的集资源开发、贸易物流、工程科技为一体的大型跨国企业集团。

中钢集团拥有中钢集团西安重机有限公司、中钢集团邢台机械轧辊有限公司、中钢集团吉林机电设备有限公司和中钢集团衡阳重机有限公司4家装备制造企业，形成了功能完备的中钢集团装备制造板块。总的钢水生产能力达到26万t，铸造生产能力12.8万t，锻造生产能力4.5万t，热处理生产能力12.7万t，机加工生产能力16.5万t。

经过多年的发展，中钢集团装备制造板块已具备较强的行业竞争力，矿山、冶金产品品种齐全、覆盖面广，产品技术水平和质量水平高，设计研发实力突出，在行业内享有较高声誉。

展望未来，中钢集团将立足冶金、矿山等行业，逐步实现延伸拓展，建设冶金、矿山等装备技术、研发、核心产品制造和机电液一体化、工程总承包经营为一体的服务体系，提高为冶金工业和冶金生产企业提供综合配套、系统集成能力，打造拥有自主知识产权、掌握核心技术、具有国际竞争力的“管理一流、技术一流、质量一流、产品一流”的中钢集团重工板块。



方坯连铸机



电铲

中钢集团西安重机有限公司 (简称中钢西重)

始建于1958年, 2005年加入中钢集团。经过50年的发展, 中钢西重形成了年产机械加工件3万t、铸锻件1.6万t、结构件1.2万t的综合能力, 获得了D1、D2类压力容器设计资格和BR1级压力容器制造资格, 取得了中国冶金工业质量体系认证中心颁发的GB/T19001—1994 (ISO9001:1994) 质量体系认证证书。公司主导产品包括: 高炉无料钟炉顶等炼铁设备, RH、LF、VOD精炼等炼钢设备, 棒线材轧机、大口径焊管轧机等轧制设备以及轧材深加工设备。

中钢集团邢台机械轧辊有限公司(简称中钢邢机)

目前世界上大型的冶金轧辊专业生产企业, 主导产品为冶金轧辊和冶金成台(套)设备, 拥有自主知识产权及专业的设计研发机构, 完整的铸钢、铸铁、锻钢轧辊生产线, 产品范围涵盖板带材、型材、棒材、线材、管材等所有钢材的轧制, 年产轧辊10万t, 位居世界前列, 国内市场占有率30%以上, 高端轧辊占60%左右。冶金成台套设备主要有连铸机、焦炉护炉装置、干熄焦设备等。连铸机国内市场占有率30%, 6m以上大型焦炉护炉装置达60%, 干熄焦设备达40%。公司与宝钢、鞍钢、武钢等企业建立了长期战略合作关系, 产品远销欧、美、亚、非40多个国家和地区。

中钢集团吉林机电设备有限公司(简称中钢吉林机电)

始建于1969年, 2006年加入中钢集团。以矿热炉机电成套设备、炭素行业机电成套设备为主导产品, 以钢厂机电成套设备、耐火纤维生产成套设备为战略产品, 并可生产各类标准、非标电控设备, 年生产能力1万t。公司已于1997年通过ISO9001质量体系认证, 2003年通过了ISO9001:2000版转版审核。

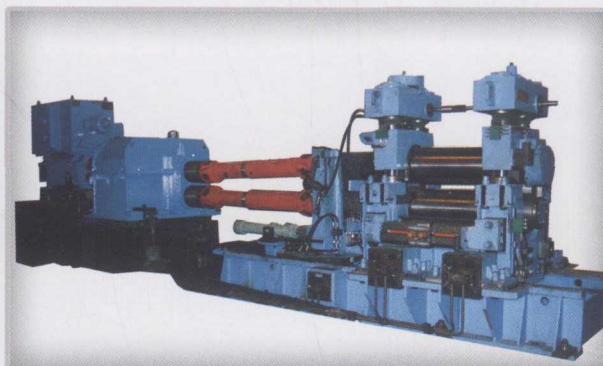
中钢集团衡阳重机有限公司(简称中钢衡重)

原衡阳有色冶金机械总厂, 2006年加入中钢集团。具有年产钢水10万t、异型铸锻件3万t、钢结构件1万t的综合能力和2.5万t的配套机加工及装配能力, 是我国重型冶矿专业设备制造行业中综合实力雄厚的大型骨干企业。

公司主要产品有连铸机、电动挖掘机、井下铲运机、牙轮钻机、卷取机、轧机、破碎机、球磨机、烧碱机、冶金炉窑等10大系列产品及大型耐热耐酸铸件, 为全国冶金、矿山、有色等行业的近五百家企业和部分国外企业提供了大量的优质设备和备件。



设备生产现场



450mm轧机

地址: 中国北京海淀区海淀大街8号
中钢国际广场

邮编: 100080

电话: 010-62686689

传真: 010-62686688

E-mail: info@sinosteel.com

http: //www.sinosteel.com

TBM
LIFTING & CHAIN

浙江双鸟机
ZHEJIANG SHUANGNIA

国家重点高

团结拼搏，开拓创新，诚信务实，追求卓越



SHH型环链电动葫芦



HSH-A623 系列手扳葫芦



固定式钢丝绳电动葫芦



HSZ-A618 系列手拉葫芦



浙江名牌

ISO9001质量管理体系
ISO14001环境管理体系



械有限公司

O MACHINERY CO.,LTD.



新技术企业

中国驰名商标

浙江双鸟机械有限公司创建于1984年，是国内专业生产轻小型起重葫芦的大型企业。主要生产手动葫芦、电动葫芦、高强度圆环链、数码机床等4大类500余种产品，远销国际上大部分国家和地区。

公司拥有德国先进的 WaFios 制造设备和完善的检测设备，有较强的产品研发制造加工能力。公司2006年被认定为国家重点高新技术企业，环链电动葫芦研究开发列入国家火炬计划项目、国家星火计划项目。公司获得发明专利5项，共获各类专利近30项。

公司先后获得“浙江省文明单位”、“浙江省著名商标”、“浙江名牌产品”、“中国驰名商标”等荣誉称号。公司已通过ISO9001、ISO14001、GS、CE认证。

不断创新，为顾客提供满意的产品和服务



地址：浙江省嵊州市黄泽镇
电话：0575-83055889 83051888
传真：0575-83051765
<http://www.tbmhoist.com>
E-mail: sales@tbmhoist.com



河南重工起重机集团有限公司

HENAN ZHONGGONG CRANE GROUP CO., LTD.



胡国和

率全体员工竭诚欢迎中外友人光临指导

企业简介

河南重工起重机集团有限公司下辖5个控股子公司，公司位于新荷铁路与106国道交汇处的长垣县位庄起重工业园区6号。

公司占地面积24万余m²，建筑面积10万余m²，拥有各种生产设备近千台（套），是生产起重机的专业厂家，中国重型机械工业协会桥式起重机分会会员单位。主要从事“豫重”牌电动葫芦、单梁起重机、双梁起重机、门式起重机、桥式起重机、抓斗、防爆绝缘起重机、集装箱装卸机、船用起重机、电磁系列起重机的制造销售。现有员工1200余人，高级专业技术职称及管理人员160余人，通过ISO9001、ISO14001、OHSAS18001质量、环境、职业健康管理体系认证。产品畅销全国32个省、自治区、直辖市，并出口赞比亚、巴基斯坦、蒙古等国家和地区。人均产值和经济效益在同行业中名列前茅，具备了超强的市场竞争力。产品和企业多次被部、省、市评为“优质产品”、“百家企业”、“用户满意企业”，并于2002年3月被国家质量技术监督部门授予“打假维权重点保护企业”，中国质量检验协会授予“全国质量信得过企业”，“金融信用AAA级企业”，“豫重”牌产品荣获“中国知名起重机十佳品牌”、“河南省知名商品”、“河南省著名商标”、“河南省优质产品”等荣誉。

“奉献一流产品，提供满意服务”是公司办厂方针。河南重工集团总裁胡国和先生及全体重工同仁竭诚与各界朋友携手合作，共创辉煌。



昨天的荣誉 今天的起点

THE GLORY OF YESTERDAY IS THE START POINT TODAY





地址：河南省长垣起重机工业区6号
电话：0373-8928888 8791369
传真：0373-8712958
邮编：453424
http://zhonggongqz.com
E-mail: zhonggongqz@126.com



2007 中国机械工业年鉴系列

年度更新
滚动出版

中国机械工业年鉴系列是由中国机械工业联合会主管,机械工业信息研究院主办,机械工业出版社出版的大型资料性、工具性年刊,创刊于1984年。

读者对象:

政府决策机构,机械工业相关企业决策者和从事市场分析、企业规划的中高层管理人员以及国内外投资机构、贸易公司、银行、证券、咨询服务部门和科研单位的机电项目管理人员等。

宣传:

定期参加国际、国内大型行业展览会
定期参加法兰克福、北京、东京、新加坡、中国香港等国际书展
定期组织中国机械工业年鉴编辑委员会,中国机械工业年鉴特约编辑、作者及特约顾问单位会议
定期向机械工业主管部门赠送系列年鉴

地址:北京市西城区百万庄大街22号(100037)

E-mail:cmiy@mail.machineinfo.gov.cn

电话:010-88379821 68326039

http://www.cmiy.com

中国机械工业年鉴系列

中国重型机械工业年鉴

2007

中国机械工业年鉴编辑委员会
中国重型机械工业协会 编



机械工业出版社
China Machine Press

图书在版编目(CIP)数据

中国重型机械工业年鉴. 2007/中国机械工业年鉴编辑委员会, 中国重型机械工业协会编. —北京: 机械工业出版社, 2008. 3

ISBN 978 - 7 - 111 - 23592 - 7

I. 中… II. ①中…②中… III. 重工业; 机械工业—中国 —2007—年鉴 IV. F426.42 - 54

中国版本图书馆 CIP 数据核字(2008)第 026597 号

机械工业出版社(北京市百万庄大街 22 号 邮政编码 100037)

责任编辑:董 蕾

责任印制:王书来

保定市中画美凯印刷有限公司印刷

2008 年 3 月第 1 版第 1 次印刷

210mm × 285mm · 28.5 印张 · 40 插页 · 766 千字

定价:280.00 元

凡购买此书,如有缺页、倒页、脱页,由本社发行部调换

购书热线电话(010)88379821、88379829

封面无机械工业出版社防伪标均为盗版

中国机械工业年鉴

编辑委员会

中国机械工业年鉴系列

作为『工业发展报告』
记录企业成长的每一阶段

名誉主任委员 邹家华
顾问 何光远
主任委员 于 珍 全国政协常委、中国机械工业联合会会长
副主任委员 贾成炳 中国机械工业联合会执行副会长
薛德林 中国机械工业联合会执行副会长
张小虞 中国机械工业联合会执行副会长
蔡惟慈 中国机械工业联合会执行副会长
陆仁琪 中国机械工业联合会执行副会长
王文斌 中国机械工业联合会执行副会长、
机械工业信息研究院院长、机械工业出版社社长
朱森第 中国机械工业联合会执行副会长
于清笈 中国机械工业联合会执行副会长兼秘书长

委 员 (按姓氏笔画排列)

于成廷 中国机床工具工业协会常务副理事长
王荣阳 中国航空工业第一集团公司办公厅主任
王中原 中国航空工业第二集团公司办公厅主任
王宫成 中国南方机车车辆工业集团公司办公室主任
方 芳 中国建材装备有限公司总经理
白绍桐 中国华电工程(集团)有限公司总经理
刘富江 国家统计局工业交通统计司副司长
李 冶 国务院振兴东北办工业组组长、
国家发展和改革委员会重大技术装备协调办公室司长
李旭文 中国航天科技集团公司办公厅副主任
李宝华 中国船舶工业集团公司办公厅主任
李海燕 中国机械工业联合会副秘书长
汪建业 中国重型机械工业协会理事长
苏 波 国家发展和改革委员会国家物资储备局党组书记、局长
杨学桐 中国机械工业联合会执行副会长
杨焕志 中国船舶重工集团公司办公厅副主任
陈传宏 国家科学技术奖励工作办公室主任
宋晓刚 中国机械工业联合会副秘书长
张效林 中国国际贸易促进委员会机械行业分会副会长
周 凯 中国机械工业联合会执行副会长
罗 超 中国石油物资装备(集团)总公司技术装备处处长
赵 驰 中国机械工业联合会执行副会长
赵 明 中国航天科工集团公司办公厅副局级巡视员
郭 锐 机械工业信息研究院副院长、机械工业出版社副社长
郭朝民 中国建材轻工机械集团公司总经理
高元恩 中国农业机械工业协会理事长
黄开亮 中国机械工业联合会专家委员会委员
隋永滨 中国机械工业联合会总工程师