

2006

China
Heavy
Machinery
Industry
Yearbook

中国
重型
机械
工业
年鉴



常州减速机总厂有限公司

专业减速机的生产厂商

地址：江苏省武进经济开发区管委会（常州市武进区延政西路西太湖畔） 邮编：213149 电话：0519-6361256 6361549
传真：0519-6361355 <http://www.wuxing-china.com> E-mail: manager@wuxing-china.com

中国机械工业年鉴编辑委员会 中国重型机械工业协会 编





中国名牌

创卫华国际品牌

卫华集团

WEIHUA

卫华集团有限公司是中国重型机械工业协会常务理事单位，中国重型机械工业协会桥式起重机分会、物流搬运协会副理事长单位，其前身是河南省卫华起重机有限公司，创建于1988年。下设河南卫华重型机械股份有限公司、新乡市卫华起重机有限公司、郑州卫华钢结构有限公司、卫华集团销售有限公司、纽科伦(新乡)起重机有限公司、新乡市卫华物流运输有限公司、新乡市卫华起重设备安装有限公司、新加坡易通起重机及设计有限公司、郑州天翼企业策划有限公司。

总占地面积82万m²，资产7.45亿元，各种生产检测设备2350多台(套)，员工2800多人，其中中高级专业技术、管理人员480人。公司于1999年通过了ISO9001国际质量管理体系认证，并于2003年在全省率先通过了ISO14001环境管理体系、OHSAS18001/职业健康安全管理体系认证。全面提升了企业的整体管理水平，为职工创造了良好的工作和生活环境。

“成功建于诚信，努力终有回报”。卫华集团服务着国内几百家大型企业和上万家中小企业，涉及矿山、汽车、机械、冶金、电力、铁路、水利、港口、造船、造纸、化工、路桥、物流、电器等行业，为中国多家大型企业和许多国家重点建设项目成功设计、制造了各具特色的专用起重设备。品质、性能兼优的产品和诚信高效的服务受到用户的认同和赞誉。产品供不应求，畅销全国30个省、市、自治区，部分销往东南亚、中东及非洲等国家和地区。

一份耕耘，一份收获。公司相继获得了“中国名牌产品”、“中国机械500强”、“中国起重运输设备20强”、“全国创名牌重点企业”、“全国诚信守法企业”、“中国驰名商标”、“十佳(中国)创新型杰出企业”、“河南省名牌产品”、“河南省著名商标”、“河南省免检产品”、“河南省优秀民营企业”、“河南省100家重点企业”、中国起重机行业的“全国质量管理先进企业”等180多项殊荣。

卫华人将以“创卫华国际品牌，兴中华民族工业”为己任，不懈努力，孜孜追求，致力于谱写起重机制造史上的辉煌篇章。公司愿与国内外起重机厂家在生产、技术、市场、资本运作等领域进行广泛的交流、合作，通过参股、控股、兼并、联合等途径，把公司建设成为以起重设备制造为主导，跨地区、跨行业经营的大型企业集团，不断提高企业的核心竞争力。



200t造船门机

300t双梁桥式起重机

集装箱门式起重机

起重量40t起升高度400m门式起重机

兴中华民族工业

有限公司

“打过一次交道，便是永远朋友”，
是我们永恒不变的格言。

沟通——你我真诚合作，实现利益双赢的开端

地址：河南省长垣县文明西路工业园区
邮编：453400
电话：0373-8887666 8887667
传真：0373-8887665
<http://www.whgroup.com.cn>
E-mail: whcrane@whcrane.net



125t冶金起重机



生产现场



MH型电动葫芦单梁门式起重机



L型5t及10t电动葫芦门式起重机



上级领导视察



80t电炉



二重为上海金山石化研制的加氢反应器

中国第二重型机械集团公司(原中国第二重型机器厂,简称中国二重),位于川西平原上的重工业城市德阳,是国内大型的重型机械制造企业和重大技术装备国产化基地,是关系国民经济命脉和国家安全的重要骨干企业。公司始建于1958年,1971年建成投产,占地面积261.1万m²,目前拥有8个分厂、3个全资公司、6个控股子公司,总资产近80亿元(截止到2006年12月31日),员工1.3万人。

中国二重科研实力雄厚。公司技术中心下属重型机械设计院、大型铸锻件研究所、工艺研究所、重型容器研究所等多个专业科研院所,可为产品和技术开发提供技术支持。

中国二重装备水平先进。拥有各类主要设备2643台,具有大型冶炼、铸造、锻造、热处理、机械加工和装配及售后服务能力,可一次性冶炼700t优质钢水、浇铸500t优质钢锭、铸造300t优质铸件、锻造200t优质锻件,可以完成大型复杂结构件的加工,并具备40~800t各类产品的公路、铁路和水路的综合运输能力。

中国二重质量保证体系完善。拥有高能射线探伤室等先进的检验设备和技术,通过了ISO9000质量体系认证,可以确保为用户提供高质量产品。

中国二重经营理念明确。40多年来,公司以“装备中国,创造卓越”为己任,为中国冶金、电力、水利、化工、汽车、航空航天、船舶、核能、交通运输、矿山、水泥建材、农林等行业提供了大量的具有世界先进水平的成套成线设备和各种大型铸锻件、型锻件,其技术能力和制造能力代表了我国的先进水平,产品行销世界五大洲。



中国二重热忱欢迎中外客商和各界人士前来



120MN水压机



5m滚齿机在加工人字齿轮



日立700MW高中压外缸



5x17m 数控龙门铣床



宝钢2050热连轧机



地址：中国 四川 德阳
 Deyang Sichuan China
 邮编：618013
 电话：+ 868382201998
 + 868382201942
 传真：+ 868382201998
 + 868382201942
<http://www.china-erzhong.com>

参观，洽谈和业务合作，共创美好的明天。



上海山宝

SHANGHAI SHANBAO



中国驰名商标

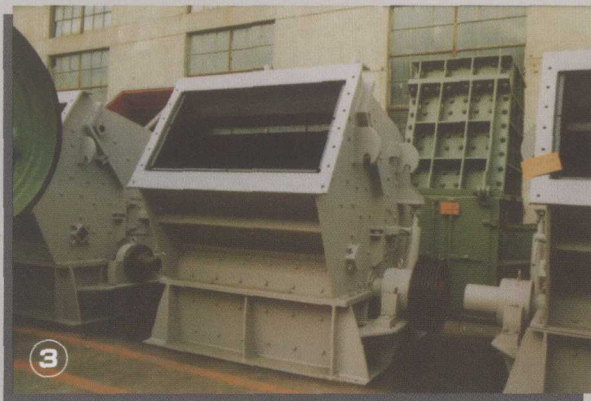
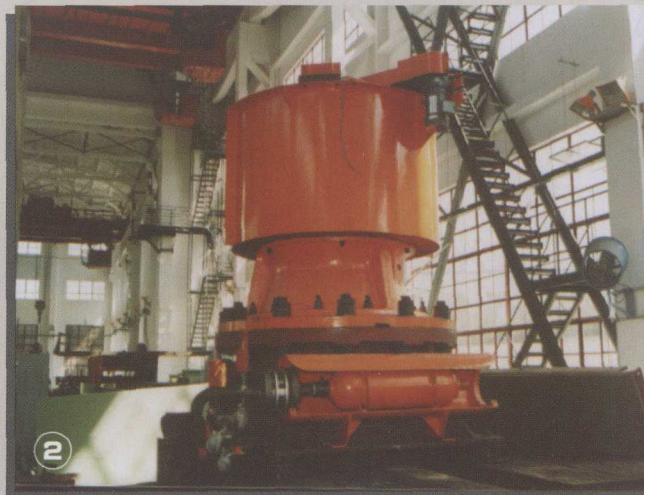
上海建设路桥机械设备有限公司是上海市高新技术企业。工厂创立于1946年，1989年与路桥（香港）有限公司合资，投资2000万美元，注册资本1000万美元。2005年销售额12.4亿元，出口创汇2085万美元。

公司主导产品为“山宝”牌各类破碎机械，包括颚式、锤式、反击式、圆锥式、辊式、立轴式等破碎机械和圆振动、直线振动等工业筛分机，振动给料和板式给料机以及破碎筛分成套设备、人工制砂成套设备、水泥成套设备、连铸连轧等冶金成套设备、环保类垃圾处理成套设备。

近几年来，公司积极推进产品向成套化、大型化、机电一体化、国际化和多元化方向发展，并基本确立了以市场为取向的产品开发、营销与服务、生产制造三个体系。跻身全国500强外资企业和上海市500强工业企业行列，被国家发展研究中心确认为中国大型的破碎设备生产和出口基地，“山宝”牌破碎设备分获“中国机械工业名牌产品”、“上海市名牌产品七连冠”、“上海市著名商标”、“全国用户满意产品”。

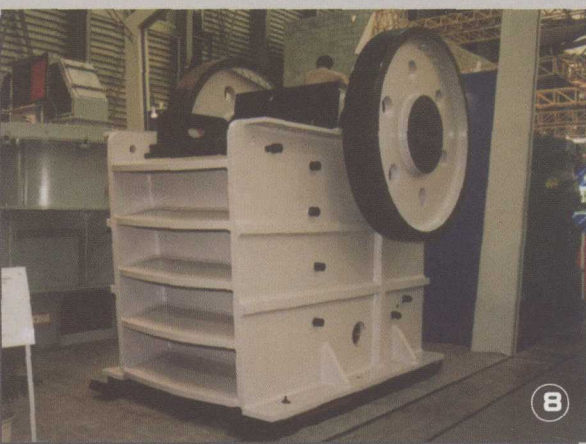
1998年初公司通过上海质量体系审核中心审核，获得了ISO9001质量体系认证证书。2002年4月通过ISO9001:2000的转版认证。公司已建立起从销售、设计、制造、检测直至售后服务等全过程的质量监控体系，并从工作质量抓起，强化“不合格事项”的控制，力求达到产品的硬件和软件质量无缺陷。满足顾客需求是山宝的永远追求。

- ① 筛分式双辊破碎机系列
- ② AF圆锥破碎机
- ③ 反击式破碎机





- ④ 复合型圆锥破碎机
- ⑤ 堆取料机
- ⑥ 冲击式破碎机
- ⑦ 圆筒混料机
- ⑧ 颚式破碎机
- ⑨ 多缸液压圆锥破碎机



上海建设路桥机械设备有限公司
SHANGHAI JIANSHE LUQIAO MACHINERY CO., LTD

地址：中国上海半淞园路 480 号
电话：021-63134136 (总) 63139054 (直)
传真：0086-021-63133936
邮编：200011
<http://www.shanbao-china.com>
E-mail: webmaster@shanbao-china.com





河南重工起重机集团有限公司

HENAN ZHONGGONG CRANE GROUP CO.,LTD.



胡国和

率全体员工竭诚欢迎中外友人光临指导

企业简介

河南重工起重机集团有限公司下辖5个控股子公司，公司位于新荷铁路与106国道交汇处的长垣县位庄起重工业园区6号。

公司占地面积24万余m²，建筑面积10万余m²，拥有各种生产设备近千台(套)，是生产起重机的专业厂家，中国重型机械工业协会桥式起重机分会会员单位。主要从事“豫重”牌电动葫芦、单梁起重机、双梁起重机、门式起重机、桥式起重机、抓斗、防爆绝缘起重机、集装箱装卸机、船用起重机、电磁系列起重机的制造销售。现有员工1200余人，高级专业技术职称及管理人员160余人，通过ISO9001、ISO14001、OHSAS18001质量、环境、职业健康管理体系认证。产品畅销全国32个省、自治区、直辖市，并出口赞比亚、巴基斯坦、蒙古等国家和地区。人均产值和经济效益在同行业中名列前茅，具备了极强的市场竞争力。产品和企业多次被部、省、市评为“优质产品”、“百家企业”、“用户满意企业”，并于2002年3月被国家质量技术监督部门授予“打假维权重点保护企业”，中国质量检验协会授予“全国质量信得过企业”，“金融信用AAA级企业”，“豫重”牌产品荣获“中国知名起重机十佳品牌”、“河南省知名商品”等荣誉。

“奉献一流产品，提供满意服务”是公司办厂方针。河南重工集团总裁胡国和先生及全体重工同仁竭诚与各界朋友携手合作，共创辉煌。



昨天的荣誉 今天的起点

THE GLORY OF YESTERDAY IS THE START POINT TODAY





河南重工起重機集團

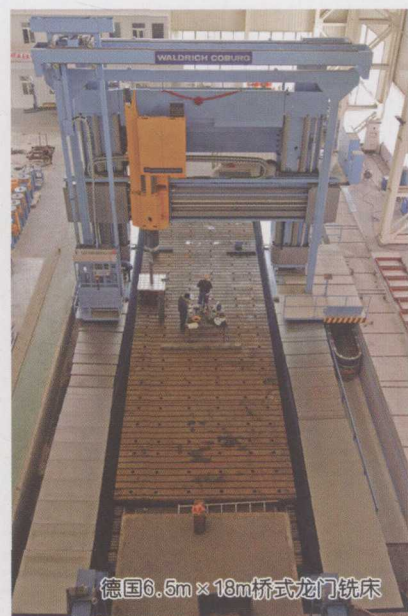


地址：河南省长垣起重机工业区6号
电话：+86 (0) 373 8928888 8791369
传真：+86 (0) 373 8712958
邮编：453424
Http: //zhonggongqz.com
E-mail: zhonggongqz@126.com



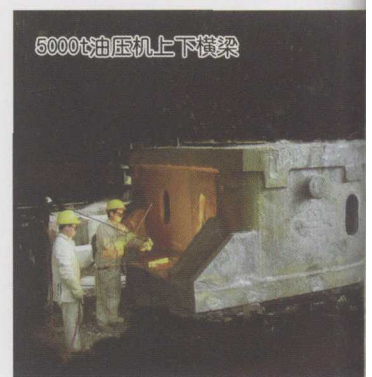
HN ZG 河南重工集团

MA STEEL 马钢重型机械设

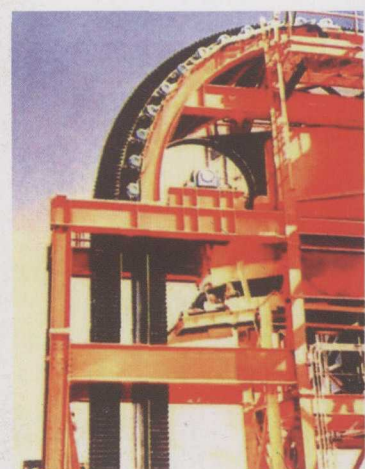


马钢重型机械设备制造公司（简称马钢重机公司）始建于1958年。经过近五十年的不断壮大，现已发展成为马钢成套设备及精良备件制造基地、合金钢生产基地、系列轧辊生产基地和输送设备制造基地。

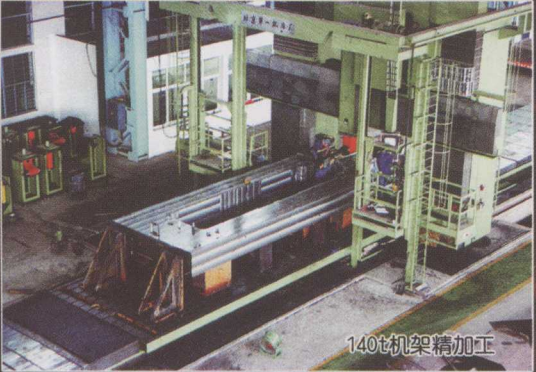
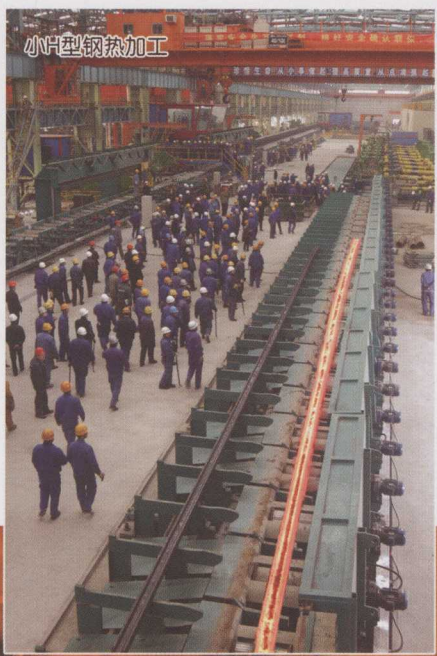
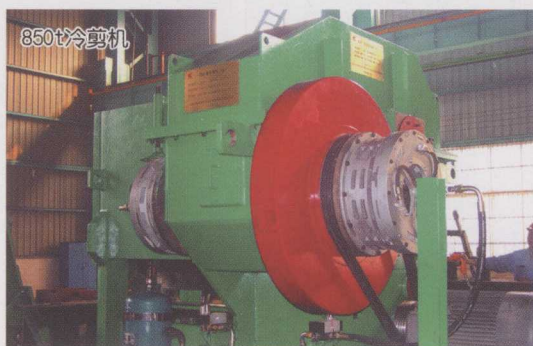
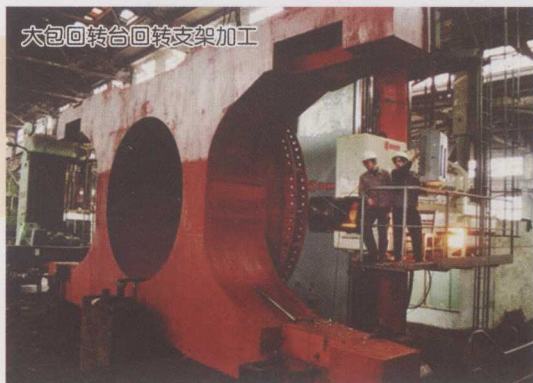
近几年来，马钢重机公司新建了40t LF/VD钢水精炼生产线、大型铸钢件基地、中重型车间，铸铁树脂砂生产线，引进了具有世界先进水平的大型数控镗铣机和数控加工中心，使装备能力得到迅速提升。马钢重机公司积极参与马钢“十五”基建技改工程和马钢500万吨新区建设，先后成功制作马钢一钢“平改转”、板坯连铸、三钢新六机六流连铸、小H型钢及小异型坯连铸、一烧3号竖炉、850t冷剪等成套设备。尤其是自主制造包括22片大型轧机机架的马钢2250热轧和2130冷



轧生产线成套设备，马钢300t转炉大包回转台及7.63m焦炉旋转热焦罐车等骄人业绩，非但创造了安徽省机械制造史上的新纪录，更跻身于国内极少数能自主制造特大型冶金高端设备的重型机械制造企业之列。



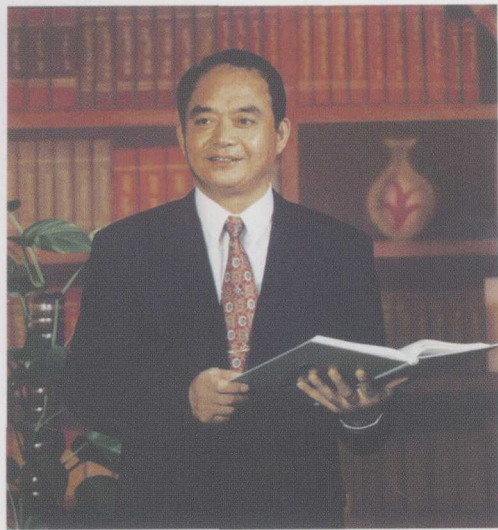
备制造公司



总经理：王晓光
地址：安徽省马鞍山市雨山三台路
邮编：243000
电话：0555-2882370
传真：0555-2882370
http://www.mgzj.com.cn
E-mail:jzyxk@masteel.com.cn



泰隆集团



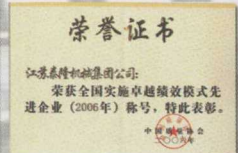
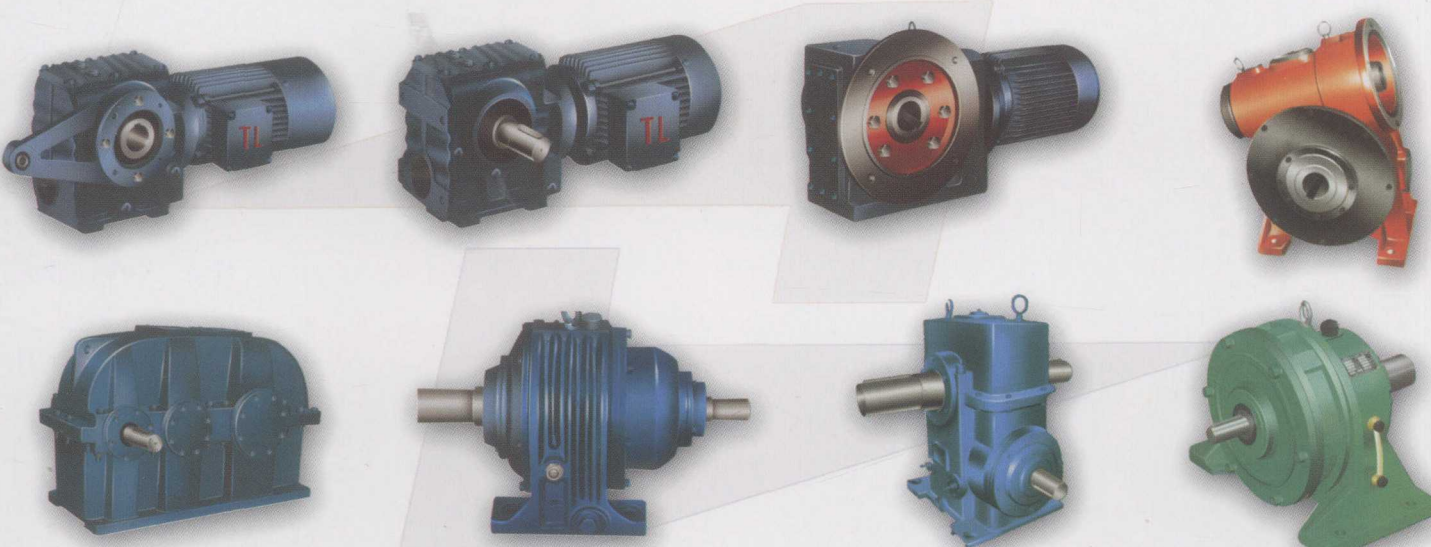
董事长、总经理

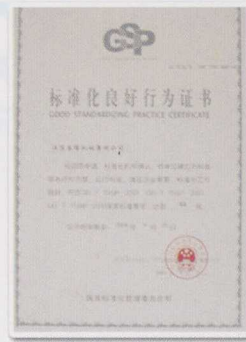
孙钟平

泰隆集团地处扬子江畔的泰兴市区，是泰兴人引以为豪的国家大型企业。泰隆集团东临沪宁高速、宁通高速，西靠南京禄口机场，南有江阴大桥，交通便捷，物流畅通，具有得天独厚的区位优势。

泰隆集团在全国优秀企业家、江苏省劳动模范——董事长殷根章的领导下，经过20多年的悉心经营，昂首迈进了中国机械工业500强，成为行业巨人。集团年销售额超过10亿元，拥有总资产5.8亿元，固定资产3.6亿元，占地面积60万m²，员工3612人，专业工程技术人员896人。各类通用和专用生产、检测设备1858台（套），其中从美国、德国、日本、俄罗斯等国家引进的大型数控磨齿机、蜗杆磨床、加工中心和计算机控制的碳氮共渗炉等高精尖生产设备和检测设备占48%。建立了全国同行业中检测功能全、检测功率大、仪器先进的测试中心，创建了苏中地区一家省级减速机研究所和省级工程技术中心。

公司生产的主产品减速机，已经形成圆弧蜗轮蜗杆、行星齿轮、中硬齿面、硬齿面、平面二次包络、少齿差均载齿轮、三环、TL模块化、星轮减速机等十几个系列，几十万种规格的系列产品。泰隆工业园区已经成为国内大型的钢帘线机械设备生产基地，新开发的引风机及各类防爆、防腐船舶用特种风机系列，双叶、三叶罗茨鼓风机及高温风机在市场崭露头角。





“泰隆”牌商标荣获“江苏省著名商标”。“泰隆”牌减速机荣获“江苏省高新技术产品”、“江苏省名牌产品”、“全国机械工业用户满意产品”、“国家火炬计划项目”、“全国用户满意产品”。

公司荣获“全国守合同重信用企业”，“全国重点高新技术企业”、“全国机械工业质量效益型先进企业”、“全国机械工业质量管理奖”、“全国用户满意服务”等殊荣，在同行业中率先通过了GB/T19001-2000、GB/T28001-2001、GB/T24001-2004三合一体系认证，国家AAAA标准化良好行为企业，GB/T19022-2003完善计量检测体系认证企业。

公司的强大实力与骄人业绩，吸引了世界减速机行业巨头之一——意大利布雷维尼公司主动与泰隆合资生产S系列行星减速机，进一步推进了公司的国际化进程。

泰隆人将一贯遵循自己的质量承诺、服务承诺和信誉承诺，把顾客满意当作我们始终的追求。

“减速传动、当选泰隆”，江苏省劳动模范、全国优秀企业家殷根章领导的泰隆集团明天会更好！我们热忱欢迎各界朋友来泰隆光临指导。



减速传动 当选泰隆

法定代表人：殷根章
 地址：泰兴市大庆东路88号
 邮编：225400
 电话：(0086)0523-7668018 7635698 7668028
 电传：0523-7665426 7665000
 http://www.tailong.com
 E-mail: tljstx@pub.tz.jsinfo.net



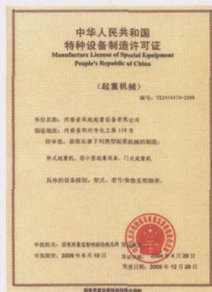
河南省郑起起重设备有限公司

河南省郑起起重设备有限公司是中国重型机械工业协会理事单位，是生产各种起重设备的专业化工厂。公司历史悠久，设备精良，技术一流，品质卓越，售后服务完善，检测手段齐全，产品远销全国各地，并出口亚洲、非洲等地区。年生产能力达2000余台，销售额1.2亿元以上。

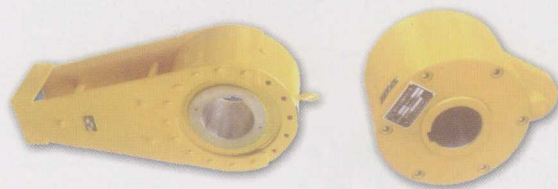
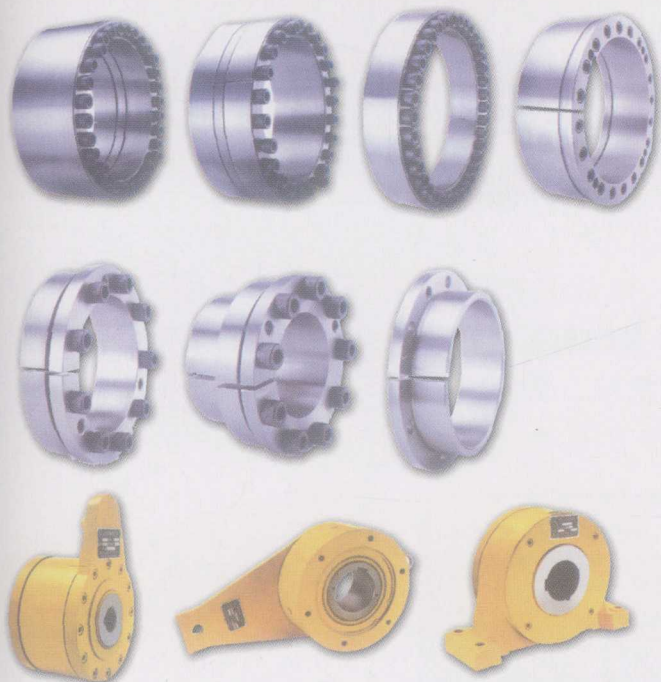
公司占地面积10.8万m²，拥有职工1000余人。其中工程技术人员100余人，中级以上职称45人，产品科技含量高，技术力量雄厚。

公司地处河南省省会郑州，位置优越，南邻310国道，北靠连霍高速，交通十分便利。

公司主要生产单、双梁桥式起重机，门式起重机，抓斗起重机，装卸机，架桥机，电动葫芦等各种起重机械，是国家产品质量抽查合格单位。公司先后获得ISO9001：2000质量体系认证证书，“省级重合同守信用企业”证书，“产品质量佳、售后服务先进单位”证书和“用户满意产品”证书。

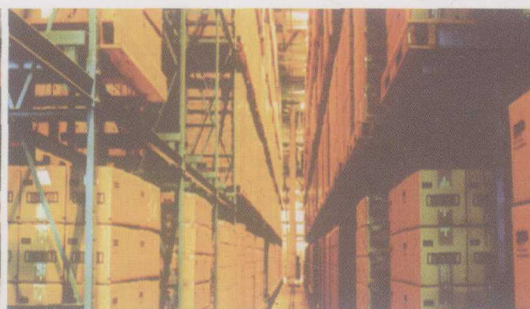


地址：郑州市化工路158号（化工路与绕城路交叉口）
电话：0371-67848266 67848288 67848586
传真：0371-67848299
http://www.hnzq.cc
E-mail: sales@hnzq.cc



浙江宇龙机械有限公司

浙江宇龙机械有限公司成立于1993年，是瑞安市高新技术企业和重点保护企业，集科研、开发、生产于一体的经济实体。公司占地面积1.2万m²，公司是制造胀套、逆止器[DJN (DSN)、NJ (NYD)、NFA、GN、DTIIN1]、锁紧盘等基础件的专业公司，其中胀套、逆止器为2004年版北京起重运输机械研究所主编的《DTIIA型皮带机设计选用手册》提供标准，并通过了ISO9001质量保证管理体系认证和煤安标志认证。公司连续5年获得全国皮带机协会先进单位和AA+级资信等级企业，2002年被评为瑞安市工业样板企业。公司拥有数控加工中心，日本大森数控机床及全国先进的带磁场电脑控制测扭机等设备。先进的技术，优质的产品，完善的管理，良好的信誉及至诚的服务，赢得了顾客和市场，公司以求实创新的工作作风，努力创造瑞达品牌，力争成为基础件行业的龙头企业。





杭州武林机器有限公司

杭州武林机器有限公司位于浙江省杭州市余杭区临平丘山大街1号，拥有“飞鸽”和“武林”两个知名品牌。

公司始创于1952年，占地面积60万m²，总人数5500余人，各类专业技术人员300余人，是目前国内各类手拉葫芦、手扳葫芦、环链电动葫芦、单轨小车的专业生产、研发基地。

公司作为中国手动葫芦的摇篮，是中国研制轻小型起重机械产品历史长、生产规模大、技术实力强的企业，一直引领着国内葫芦产品的发展潮流。是我国生产手动葫芦的龙头企业，在国内具有很高的知名度及美誉度，社会各方都非常关注。



地址：浙江省杭州市余杭区临平丘山大街1号

电话：0571-86249933

邮编：311100

http://www.wulinjq.com

E-mail: info@wulinjq.com



中国机械工业年鉴系列

中国重型机械工业年鉴

2006

中国机械工业年鉴编辑委员会
中国重型机械工业协会 编



机械工业出版社
China Machine Press