

2014

China  
Construction  
Machinery  
Industry  
Yearbook

中国  
工程  
机械  
工业  
年鉴

装备世界 创造价值

*Equip the world and create value*

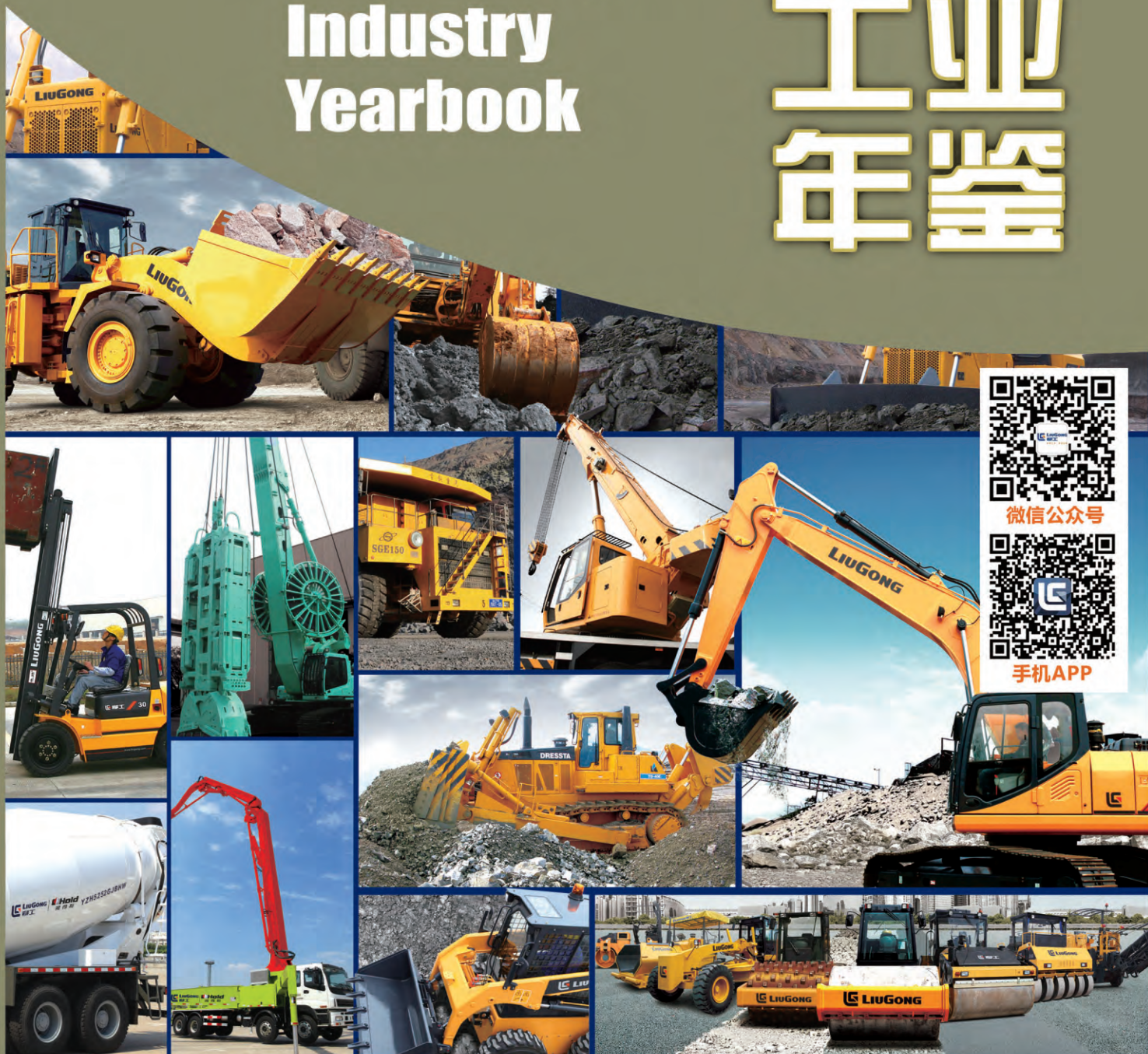


 中国机重工集团有限公司  
China SINOMACH Heavy Industry Corporation

# 2014

## China Construction Machinery Industry Yearbook

# 中国 工程 机械 工业 年鉴



# 中联重科 全球工程机械领军企业

股票代码：000157（深）、01157（港）



中联重科股份有限公司

地址：湖南长沙银盆南路361号

电话：400-100-0157

www.zoomlion.com 需要完整PDF请访问：[www.ertongbook.com](http://www.ertongbook.com)

## ZOOMLION

思想构筑未来

专业 重工 科技



# 安全可靠更有**实力!**

成工致力于成为全球知名的轮式工程机械  
整体解决方案供应商



**四川成都成工工程机械股份有限公司**

SICHUAN CHENGDU CHENGGONG CONSTRUCTION MACHINERY CO., LTD.

地址：中国四川成都汽车城大道668号

电话：028-88452363

传真：028-88452598

邮编：610100

<http://www.chinachenggong.com>

# 中国·合力

## 连续23年叉车产销量中国领先

以人为本，以市场为导向，以创新为动力，以精益为主线  
延伸产业价值链，提高增值服务能力  
成为中国工业车辆行业的领导者  
全球工业车辆行业的领先者



安徽合力股份有限公司  
ANHUI HELI CO., LTD.

电话: (86 551) 63648005  
传真: (86 551) 63633431  
地址: 中国合肥经开区方兴大道668号  
邮箱: market@helichina.com

统一服务热线: 4001-600761

ISO9001

中国质量认证中心

ISO14001

中国质量认证中心

CE

CE Certification



住友建机，  
为您追求更完美！



雷捷斯特，省油20%\*，作为建筑工程机械，荣获日本经济产业部「节能大奖」及「优秀设计奖」。带给您全新节能、操作体验。\*注：在H模式下

**LEGEST**

雷捷斯特

# SUMITOMO

 住友建机(唐山)有限公司

<http://www.sumitomokenki.com>

中国销售服务总部

 住重中骏(厦门)建机有限公司

<http://www.sscm-cn.com>

融合创新 携手共进

艾迪 打造中国工程机械属具领军品牌



## 烟台艾迪精密机械股份有限公司简介



烟台艾迪精密机械股份有限公司系中外合资经营企业，主要从事液压破碎锤、快速连接器、高频震动破碎锤、抓石器、抓木器、震动夯等工程机械属具的研发、生产与销售。公司创建于2003年，并于2012年改制为股份有限公司，注册资本为人民币13 200万元，占地面积42 000m<sup>2</sup>，拥有职工300余人。2009年，公司全资子公司-烟台艾迪液压科技有限公司成立。经过10余年艰苦卓绝的努力，公司目前已经发展成为国内液压破碎锤行业的领军企业，产品出口到全球60多个国家及地区，树立了良好的企业形象及国际品牌。

公司拥有世界一流的机械制造生产线、热处理生产线、研磨生产线及国内一流的检测线，全工序环环相扣，精雕细琢。公司生产钎杆直径为165mm、175mm、185mm、195mm的大型液压破碎锤，性能稳定、打击力度强大，有力地服务于全球的基础设施建设。



烟台艾迪精密机械股份有限公司  
YANTAI EDDIE PRECISION MACHINERY CO.,LTD.



中国工程机械属具专业制造商  
扫描二维码了解更多产品信息

地址：中国·烟台市经济技术开发区秦淮河路189号 <http://www.cceddie.com> 电话：0535-6392926 邮编：264006

此为试读 需要完整PDF请访问：[www.ertongbook.com](http://www.ertongbook.com)



## 公司简介

烟台艾迪液压科技有限公司成立于2009年10月，公司位于烟台市福山高新技术园区，注册资本8 086万元，占地面积65 167m<sup>2</sup>，建筑面积44 000m<sup>2</sup>。主要从事工程机械和船舶用液压主泵、马达和多路控制阀的研发、生产和销售。

公司从国内外引进先进的生产和检测设备100多台(套)，目前拥有铸造和机加两个车间，已经实现了从铸造、加工、组装到在线检测的全套生产。其中，铸造车间拥有3t电炉2台，自动造型、浇注、砂处理线各1条，呋喃树脂线1条，热芯、冷芯制芯机20多台。机加车间拥有数控车床、加工中心、磨床、热处理、清洗设备100多台(套)，在线检测设备8套，已建成集零部件制造、后处理、中间检验、装配流水线、总成检测、喷漆、自动化物流系统为一体的综合制造体系。

目前公司拥有主泵产品12个系列40多个品种，行走马达5个品种，回转马达2个品种，多路控制阀2个品种。在后市场已经得到大量验证，在OEM市场也与多个主机厂有实质性的合作。

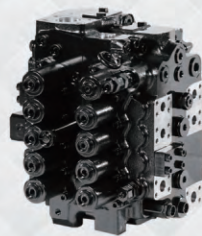
同时，通过不断引进国内外液压、机械制造专业人才，不断提高系统化管理水平，将建成国内一流，国际上有一定竞争力的液压系统制造产业基地。



主泵



主泵



多路控制阀



回转马达



行走马达

地址：中国·烟台市福山区福新路75号 电话：0535-6311098  
<http://www.fcddie.com> 邮编：265500





**K3V/K5V/K7V 系列**



**M2X/M5X 系列**



**KMX 系列**



**PV48K 系列**

**Kawasaki**  
Powering your potential

**KPM**

川崎精密机械商贸（上海）有限公司

地址：上海市黄浦区西藏中路168号都市总部大楼17楼1701室

邮编：200001

电话：021-33663800

传真：021-33663808



**K3VL 系列**

**M7V 系列**



**K8V 系列**



**KLSV 系列**



**KLW 系列**



**KC-MB/KC-ESS 系列**

TRXBUILD  
**Jonyang**

中国工程机械十大专业品牌

**军工品质 追求卓越**

- ◆ 拥有 **60** 年军工历史
- ◆ 拥有 **50** 年生产挖掘机的成熟技术



**贵州詹阳动力重工有限公司**

新加坡科技动力属下公司

公司地址: 贵州省贵阳市中曹路97号  
网 址: [www.jonyang.com](http://www.jonyang.com)  
邮 编: 550008

国内销售: +86 851 3822888/3823888

出口销售: +86 851 3825999/3898986

服务热线: +86 851 3822666/3898417

配件热线: +86 851 3898416/3898501

传 真: +86 851 3843189

传 真: +86 851 3833248

传 真: +86 851 8311652

传 真: +86 851 8311650

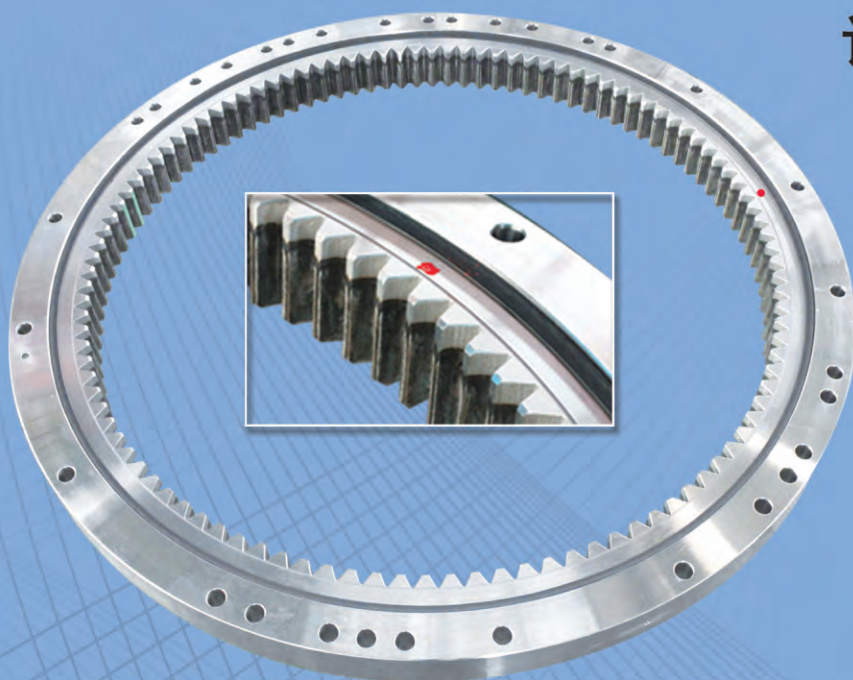


此为试读,需要完整PDF请访问: [www.ctbook.com](http://www.ctbook.com)



# 柔性齿回转支承

让断齿成为过去



专利齿轮：防断齿  
ZL2012 2 0462991.1

- 《液压挖掘机》一书回转支承章节由我公司编著
- 四名回转支承标准起草人
- 国家火炬计划重点高新技术企业
- 董事长侯宁荣膺中国火炬创业导师
- 中国专利优秀奖椭圆滚道回转支承已广泛应用在徐工、柳工、玉柴、宝峨、日立建机、爱知……



马鞍山统力回转支承有限公司  
Tongli slewing ring co., Ltd.

地 址：中国马鞍山经济技术开发区  
 网 址：www.mastli.com / www.回转支承.com  
 邮 箱：sales1@mastli.com  
 国内贸易部：0555-3255555      传真：3276666  
 国际贸易部：0555-8323556      传真：8323958  
 技术支持：0555-2108281      传真：2108580



杭叉集团  
HANGCHA  
GROUP CO., LTD.

WWW.ZJHC.CN

# 搬运更轻松

400-884-7888

LET HANDLING MORE EASILY



杭叉集团股份有限公司  
HANGCHA GROUP CO., LTD.



# 中国工程



# 机械优秀企业



# “鉴”证行业发展 挖掘企业亮点



工程年鉴微信



**中国机械工业年鉴社**  
www.mepfair.com www.cmiy.com

PTC  
MDA

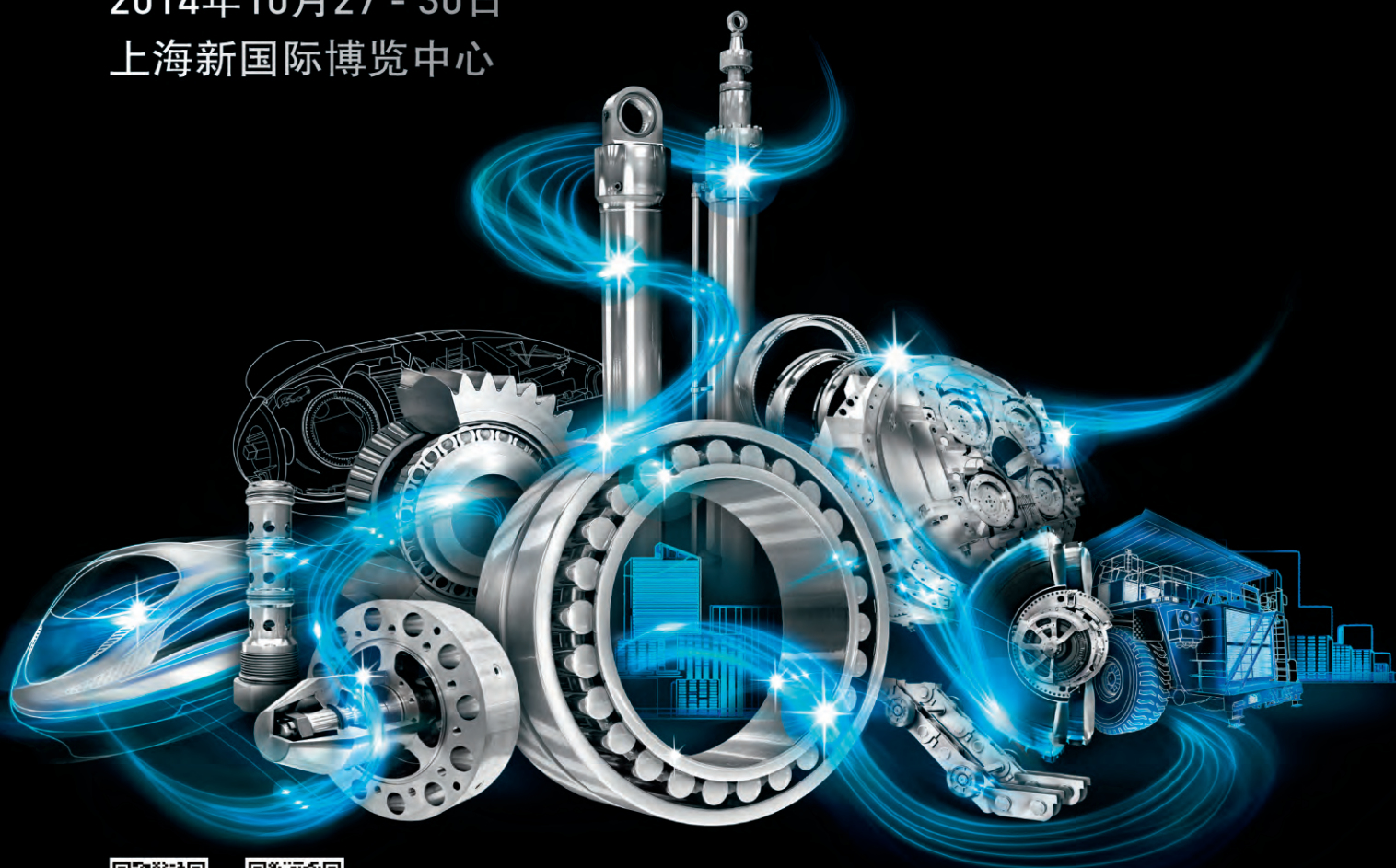
ASIA

[www.ptc-asia.com](http://www.ptc-asia.com)

# 2014亚洲国际动力传动 与控制技术展览会

机械和电气传动、流体传动与控制、机械零部件、  
紧固件、弹簧、轴承、内燃机和燃气轮机的国际盛会

2014年10月27 - 30日  
上海新国际博览中心



中国高压气动密封件  
工业协会

中国高压气动密封件工业协会

联系人: 王征 先生  
祁金一 女士

电话: 010-6859 5199

传真: 010-6859 5197

邮箱: [chpsa-ptc@mei.net.cn](mailto:chpsa-ptc@mei.net.cn)

网址: [www.chpsa.org.cn](http://www.chpsa.org.cn)



中国机械通用零部件  
工业协会

中国机械通用零部件工业协会

联系人: 姚海光 先生  
杜国森 先生

电话: 010-6859 4863 / 6859 4837

传真: 010-6857 2092

邮箱: [china-parts@vip.163.com](mailto:china-parts@vip.163.com)

网址: [www.cmca-view.com](http://www.cmca-view.com)



汉诺威米兰展览(上海)有限公司

汉诺威米兰展览(上海)有限公司

联系人: 黄荔 女士 / 水俊婧 女士 / 蔡锋 先生 /  
徐艳丽 女士 / 赵珺施 女士

电话: 021-5045 6700 转252/225/251/264/215

传真: 021-6886 2355 / 5045 9355

邮箱: [ptc-asia@dmf-china.com](mailto:ptc-asia@dmf-china.com)

网址: [www.ptc-asia.com](http://www.ptc-asia.com)