

2010

China
Construction
Machinery
Industry
Yearbook

中国
工程
机械
工业
年鉴

LIUGONG
柳工



共筑美好家园
Shaping the Future Together

广西柳工机械股份有限公司
Guangxi Liugong Machinery Co., Ltd.
www.liugong.com



ZOOMLION

思想构筑未来

专业 重工 科技



长沙中联重工科技发展股份有限公司（简称“中联重科”，股票代码000157），创建于1992年，中国工程机械装备制造领军企业，全国首期103家创新型企业之一。主要从事建筑工程、能源工程、交通工程等国家重点基础设施建设工程所需重大高新技术装备的研发制造。公司注册资本15.21亿元，员工20 000多人。2008年，中联重科下属各经营单元实现产值242亿元，利税超过30亿元。

中联重科生产经营基地分布于中国湖南、上海、陕西、广东及意大利米兰等地，现已形成中联科技园、麓谷工业园、泉塘工业园、常德溪工业园、望城工业园、益阳沅江工业园、上海工业园、陕西渭南工业园和意大利CIFA工业园等产业园区，总面积近300万m²，拥有国际一流的超大型钢结构厂房、现代化的加工设备和自动化生产线，拥有覆盖全国、延伸海外的完备销售网络、强大的服务体系。公司质量、环境和职业健康安全一体化管理体系通过德国莱茵TÜV认证，在国内建筑机械行业率先按照欧盟标准推行产品CE认证，并通过俄罗斯GOST认证、韩国安全认证。

中联重科是国际一流的混凝土机械设备制造商，在2008年全球工程机械行业排名第17位；全国工程机械行业利润排名前列；上海、深圳上市公司综合绩效排名前列；进入“中国企业500强”，“中国机械工业50强”；全国用户满意企业；被评为中国工业现代化管理进步示范企业；获得全国“五一”劳动奖状、中国自主创新能力十强、中华慈善事业突出贡献奖、全国抗震救灾英雄集体等奖项和荣誉。

全球经济一体化的趋势下，中联重科以产品系列分类，形成混凝土机械、工程起重机械、城市环卫机械、建筑起重机械、路面施工养护机械、基础施工机械、土方机械、专用车辆、液压元器件、工程机械薄板覆盖件、消防设备、专用车桥等多个专业分、子公司，正在构建一个国际工程机械的精品集合，打造一个国际化的工程机械产业集群。

中联重科科技发展股份有限公司
ZOOMLION HEAVY INDUSTRY SCIENCE & TECHNOLOGY DEVELOPMENT CO., LTD.

地址：湖南长沙银盆南路361号
电话：0086-731-88923899 88928181
传真：0086-731-88807313

www.zoomlion.com





可靠承载重托



临工挖掘机系列产品是由沃尔沃研发和生产团队在充分借鉴国际先进设计理念的基础上历经三年磨砺，潜心研制的适合多种恶劣工况的系列产品，该系列产品采取高端配置，全球采购，精细制造，充分保障了产品的高可靠性。

地址：山东省临沂经济开发区临工工业园 电话：0539-8785523 客户服务：800-8607999 (固定电话拨打)
ADD: Lingong Industry Park, Economic Development Park, Linyi, Shandong, P.R.C. [Http://www.sdlg.cn](http://www.sdlg.cn)

HELI合力

打造精品
追求卓越



地址：合肥市望江西路15号 电话：0551 3648005

<http://www.helichina.com>

安徽叉车集团有限责任公司
Anhui Forklift Truck Group CO.,LTD.

A collection of XCMG heavy machinery including excavators, trucks, and cranes. The background is a dark, cloudy sky. The machinery is arranged in a line, with a large crane in the center. The XCMG logo and Chinese characters are prominently displayed in the upper center.

XCMG
徐工集团

WWW.XCMG.COM

徐工集团是中国大型的工程机械研发、制造和出口企业，成立21年来始终保持了中国工程机械行业前茅，目前位居中国机械工业百强企业第4位，中国500强企业第125位，世界工程机械前10位，是中国工程机械产品品种和系列齐全、具有竞争力和影响力的大型企业集团。

“徐工”是行业“中国驰名商标”，徐工集团被评为“中国20家具有影响力企业”、“中国工业经济示范单位”。先后获得“全国五一劳动奖状”、全国机械行业文明单位，被评为“全国先进基层党组织”。

徐工集团一直坚持集团化、专业化、规模效益化的发展之路，从集团一体化运作，到全面预算管理、56家中小企业改制剥离，再到信息化提升、六西格玛导入、管控模式转型，为中国工程机械行业发展开创了成功的经营模式。

徐工建立了国家技术中心评价排名行业前列的

徐工：建设千亿元世界级企业

XCMG : building world famous enterprise with 100 billion sales revenue

国家技术中心体系，建设了国内先进的工程机械道路模拟试验台、振动疲劳试验台、电器控制实验室、液压及传动试验室等基础研发平台，培育了15大类、46个系列、480余种型号的工程机械产品，3次获得中国机械工业科技进步一等奖，获得受理专利745项，其中授权专利480项。100多项产品为国产先进产品。2009年，徐工集团技术中心被授予“国家技术中心成就奖”。

徐工始终以赶超国际大公司、以开拓国际市场为发展目标，在国外建立了2家装配厂、10家海外服务备件中心、100多家代理商的全球营销网络，以及

“GPS全球服务中心”。累计出口超过27亿美元。汽车起重机、中大吨位压路机销量位居世界前茅。

2003年，徐工集团实现了规模超过100亿，2006年突破200亿，2007年达到308亿，2008年达到408亿，2009年达到505亿。徐工实现利税由2000年1.95亿增长到2009年的34.9亿元。

作为国有大型企业，徐工集团以“担大任、行大道、成大器”为核心价值观，勇担社会责任，主动回报社会，热心公益事业。2008年在四川汶川大地震发生后，徐工捐款1372万元，并第一时间出动总价值2700万元的44台救援设备和人员赴灾区。今年青海玉

树地震，徐工又快速投入11台设备现场救援并为灾区捐款600万元。近年来，投入300万元在本地和西部贫困地区捐建十所“徐工希望小学”；建立了“徐工春蕾班”资助贫困儿童完成学业；为徐州慈善会捐款1000万元；为受台风灾害的中国台湾灾区捐款300万元；为舟曲泥石流灾区捐款100万元。2002年以来已为各类社会公益事业捐款6075万元，捐衣物14.9万余件。被国家相关部门授予“中华慈善奖”，2010年8月被国家授予“全国抗震救灾英雄集体”。

XCMG
徐工集团

徐工徐工 助您成功



住友建机，
为您追求更完美！



雷捷斯特，省油20%*，作为建筑工程机械，荣获日本经济产业部「节能大奖」及「优秀设计奖」。带给您全新节能、操作体验。*注：在H模式下

LEGEST

雷捷斯特

SUMITOMO

 住友建机(唐山)有限公司

<http://www.sumitomokenki.com>

中国销售服务总部

 住重中骏(厦门)建机有限公司

<http://www.sscm-cn.com>

此为试读，需要完整PDF请访问：www.ertongbook.com

HP[®] 涌镇液压[®]

Hydraulik Power

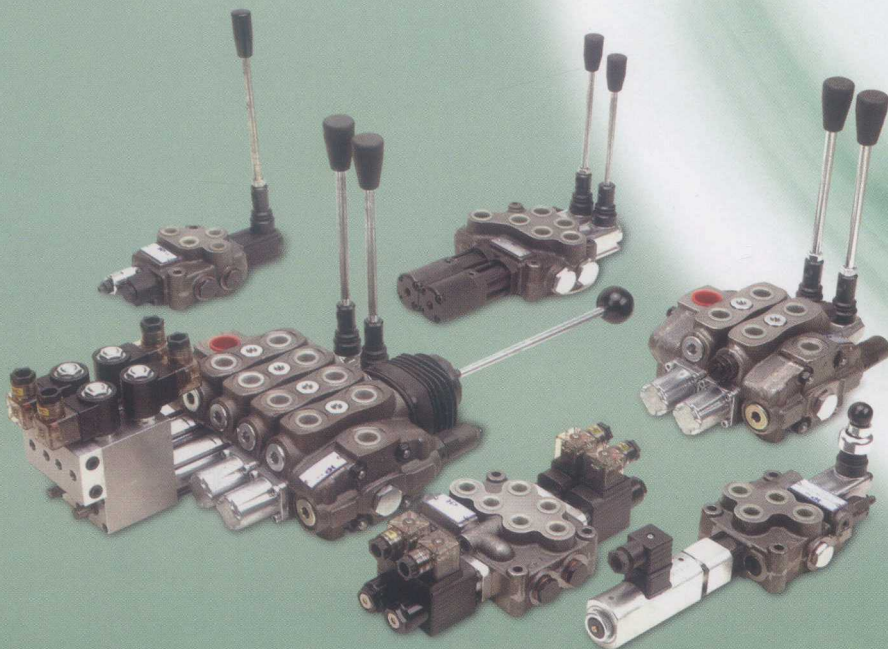
经营产品

- 液 压 泵 · 压力控制阀 · 叠 加 阀 · 冷却器系列
- 液 压 马 达 · 流量控制阀 · 插 装 阀 · 动力单元
- 方 向 控 制 阀 · 比 例 阀 · 多 路 阀 · 液 压 系 统

中国台湾 上海 广东 宁波 天津 重庆 沈阳 武汉.....
我们一直在努力



动力单元



工程液压多路阀



公司总部

地址: 中国台湾247台北县芦洲市永乐街38巷19弄23号
电话: 886-2-82813629 传真: 886-2-82815956
http://www.hydraulik.com.cn
E-mail: hydraulik@hydraulik.com.cn

全国联络处

涌镇液压机械(上海)有限公司
地址: 上海市松江区车墩回业路21号B座
电话: 021-57606290 传真: 021-57606289
E-mail: hydraulik@hydraulik.com.cn

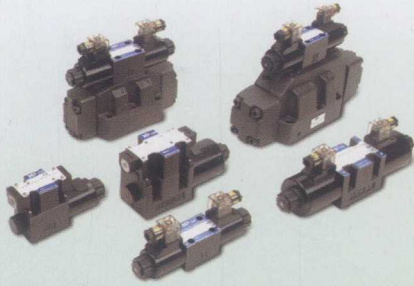
分支机构

| | | |
|-------|-------------------|----------|
| 华南办事处 | 电话: 0750-6103744 | 6100299 |
| | 传真: 0750-6103733 | |
| 宁波办事处 | 电话: 0574-87770917 | 87786157 |
| | 传真: 0574-87776297 | |
| 天津办事处 | 电话: 022-25763306 | 25760093 |
| | 传真: 022-25760933 | |
| 重庆办事处 | 电话: 023-68426610 | 89181695 |
| | 传真: 023-68426612 | |
| 沈阳办事处 | 电话: 024-23286131 | 23286230 |
| | 传真: 024-23286513 | |
| 武汉联络处 | 电话: 027-87260802 | |
| | 传真: 027-87260802 | |

本公司在湖北、云南、山西、陕西、广西、福建设一级代理商, 详情请洽本公司。

了解更多请浏览官方网站

www.hydraulik.com.cn



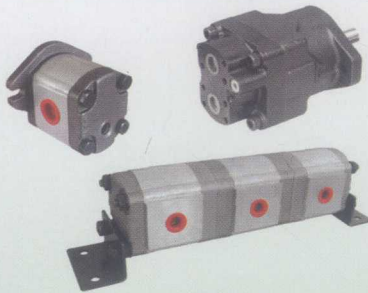
车辆用电磁换向阀



压力控制阀



插装阀



液压马达



过滤器



风冷却器



液压泵

售前优化方案, 先进设计理念,

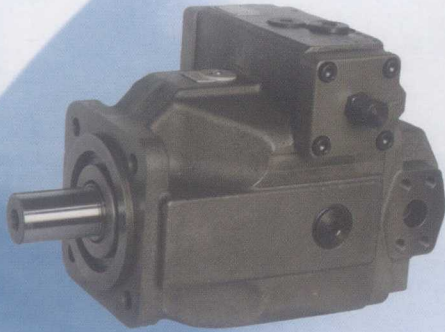
严谨生产制度, 完善售后服务。



海特克液压
HIGH-TECH FLUID POWER



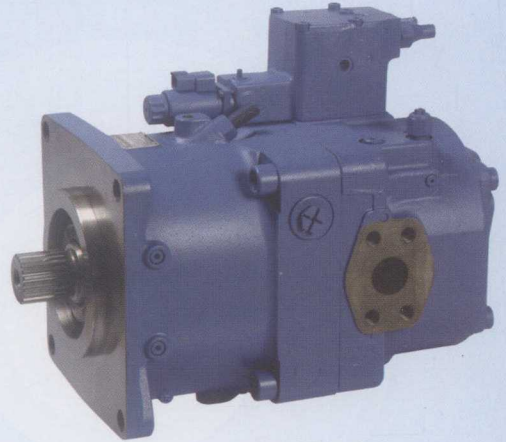
HA10VSO系列变量柱塞泵



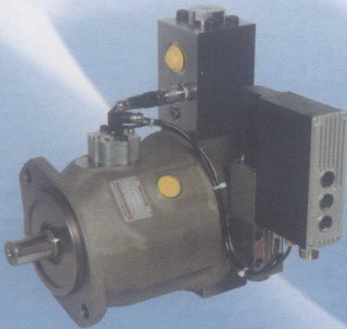
HA4VSO系列变量柱塞泵



HA10VO系列变量柱塞泵



HA11VLO系列变量柱塞泵



压力与流量闭环控制变量柱塞泵



HA4VTG系列变量柱塞泵



HA6V系列变量柱塞马达



HA2FM系列定量柱塞马达



詹阳动力 力动天下

2200年前，阿基米德说—如果，给我一个支点，我可以撬起地球
 3000年前，愚公说—如果，子孙无穷尽，我可以移走门前的大山
 今天，詹阳人说—我们能够做到

- 詹阳品牌系列挖掘机
- 雄厚的设计制造能力
- 高品质优价格的产品
- 充足优价的产品配件
- 周到完善的售后服务



贵州詹阳动力重工有限公司

新加坡科技动力属下公司

公司地址：贵州省贵阳市中曹路97号
 网 址：www.jonyang.com
 邮 编：550006

销售热线：+86 851 3898415 3834603

服务热线：+86 851 3898417 3898475

配件热线：+86 851 3898416 3898501

传 真：+86 851 3843189

出 口 处：+86 851 3898344 3898986

传 真：+86 851 3833248

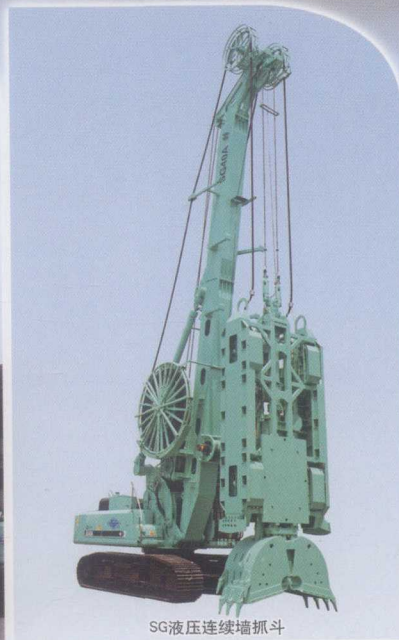


JINT | 金泰机械

上海电气 JINT 金泰机械

上海电气

上海金泰工程机械有限公司
SHANGHAI JINTAI ENGINEERING MACHINERY CO.,LTD.



SG液压连续墙抓斗



SD多功能钻机

上海金泰工程机械有限公司隶属于上海电气集团总公司工程机械板块，属国有控股公司。公司始建于1921年，是国内早期进入工程机械行业的国内知名企业，曾于1995年在上海市证交所上市，1996年至2003年于德国宝峨公司合资，主要致力于生产广泛应用于高速公路、铁路、桥梁、水库大坝加固、港口、城市轨道交通建设、工业基础设施、市政建设、地质勘探、地下水资源开发等工程所需的特殊地下施工机电液一体化设备。公司拥有代表国际先进水平的一流技术和一支强有力的研发队伍及装备先进的生产能力，并连续六年被认定为高新技术企业。公司每年有十几种特殊工法的产品推向市场，由于产品设计符合市场需求，能够解决很多国家重点工程的技术难题，因此，公司有多种产品和项目享受国家及上海市政府的扶持、补贴及税收优惠政策。

公司拥有广泛的市场前景，目前有9个系列的产品：SD、SH系列多功能钻机、SG系列地下连续墙液压抓斗、GPS系列工程钻机、SPJ系列水文水井钻机、GD系列全液压大口径工程钻机、SMW工法的多轴钻机、BZ液压桩架、FC气动潜孔锤在市场上热销，满足了不同工程的施工需要。

公司坚持以人为本，视人才为公司最宝贵的财富，尊重人才、理解人才、培养人才、激励人才，努力创造良好的用人机制和环境，为员工提供广阔的施展才华的舞台，实现员工与企业的共同成长。



生产车间



24h 客户服务专线: 400-820-8326



上海金泰工程机械有限公司
SHANGHAI JINTAI ENGINEERING MACHINERY CO.,LTD.

地址: 中国上海市嘉定区安亭镇洛浦路45号
邮编: 201805
电话: 021-59577280
传真: 021-59577391
http://www.jintai-sh.com
E-mail: webmaster@jintai-sh.com



发展壮大民族产业 打造中国矿车生产基地

北京首钢重型汽车制造股份有限公司是国内从事矿用汽车研发的主要生产企业之一，也是国内能够集独立自主开发、联合协作制造、依托矿山试验、新产品开发与结构改进紧密结合的国产矿用汽车制造企业。公司总资产1.8亿元，产品有32~170t的各种刚性、电动轮汽车和其他专用车辆等系列产品，产品主要适用于冶金、有色、化工、煤炭、建材、水电、交通等行业，遍布国内外40多个大中型矿山工地。公司正向系列化、规模化、大型化方向发展，树立“首冠”品牌形象，打造国产矿用汽车生产基地。

产业发展特点：完全自主开发、社会协作配套，沿用样车研发并自用稳妥后逐步推向社会市场的发展模式。

企业发展目标：产品向系列化、大型化方向发展。SGE170电动轮汽车的成功开发，为国产矿用汽车制造业探索出一条自主创新的路子，为发展壮大民族产业、增强国力奠定了坚实的基础。创品牌、树国威，打造国产矿用汽车生产基地，将是首钢重汽产业发展的头等大事。

新车型推荐：首钢重汽研制开发的SGE170、SGE138电动轮汽车除发动机总成进口外，其余全部实现国产化。样车已经完成了工业性试验，并通过了国家质量检测机构验收，各项性能指标达到行业标准要求，目前已经投入批量生产，该车将成为国产大吨位电动轮汽车的“领头羊”。



Tailift 台励福叉车

专业物流设备制造厂

professional manufacturer of material handling equipments



柴油6~10t系列



7L柴油 / 汽油 / 液化气 1.5~5.0t系列



塑身型内燃机叉车 1.5~3.5t系列



大力神柴油 / 汽油 2.0~3.5t系列



四轮电车 1.5~3.5t系列



飞鹰柴油 / 汽油 1.5~3.5t系列



银豹柴油 / 汽油 2.0~3.5t系列



前移式电动叉车 1.6~2.0t系列



三支点电动叉车 1.5~1.8t系列

Tailift® 台励福集团

中国总厂地址：青岛市胶州营海工业园
TEL: +86-532-85263666 FAX: +86-532-85263550
<http://www.tailift.com.cn>
销售咨询：4006180239 售服咨询：4006180229



液压挖掘机



高机动救灾抢险运输车



汽车无级变速箱



风电偏航和风电变桨驱动装置





江麓



1805

压路机

塔式起重机



森林消防车



沙漠箱被建造机



空显兵器 江麓机电科技(集团)有限公司
CNGC JIANGLU MACHINERY & ELECTRONICS TECHNOLOGY (GROUP) CO.,LTD

地址：湖南省湘潭市解放北路4号信箱

邮编：411100

销售电话：0731-58295968 0731-58283282



中国驰名商标

