

2001

# 中国电器工业年鉴

China Power & Electrical Equipment Yearbook



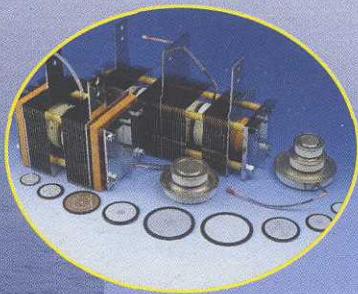
 北开电气

中国机械工业年鉴编辑委员会  
中国电器工业协会 编

# 株洲电力机车研究所半导体厂



工厂质量方针：“片片精良，只只合格，台台可靠，户户满意。”



地址：湖南省株洲市田心  
邮编：412001  
电话：(0733) 8498268 8498238  
传真：(0733) 8498851 8498494  
<http://www.zesem.com>  
E-mail: Semicon@mail.zz.hn.cn

公司从1964年开始从事大功率半导体器件的研究开发，现已成为国内最具实力的大功率半导体器件生产厂家之一。产品已广泛应用于铁路、交通、冶金、矿山、机械、化工及电力等行业。工厂生产的半导体器件曾装备我国各种型号电力机车和多种型号内燃机车。产品已开始销往美国及欧洲市场。

公司于1997年通过上海质量体系审核中心的ISO9001质量体系审核，2000年通过英国BSI质量体系审核

**主要产品：**大功率半导体器件，包括普通整流管和普通晶闸管（最大芯片直径 100mm，最高电压等级 6 500V）、快速整流管、快速晶闸管、非对称晶闸管和门极可关断晶闸管（GTO）等。



- 焊料系列
- 合金线材系列
- 电触头系列
- 复合铆钉系列
- 片带材系列

品质纯正

始终如一



福达牌产品被温州市府授予名牌产品称号

可靠的分断和电寿命的持久是福达人的工作目标，  
我们的产品在每道生产工序中都得到质量保证

浙江福达合金材料股份有限公司

地址：浙江省乐清市柳市屏山路36号 邮编：325604

总机：0577-62782519-8011 8033

电话：0577-62777728

传真：0577-62770519

E-mail: fdhj@mail.wzptt.zj.cn

http://www.china-fuda.com

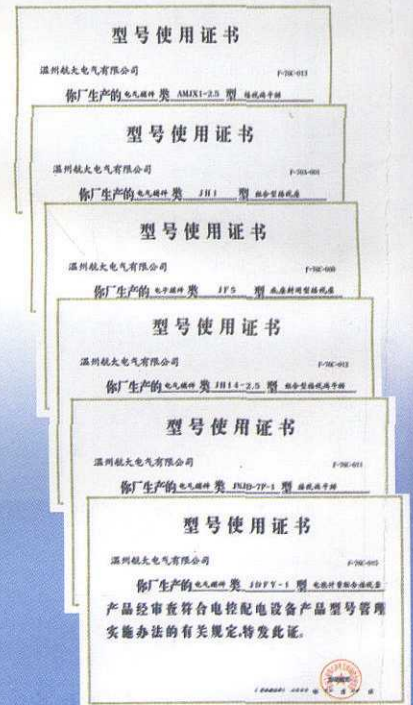
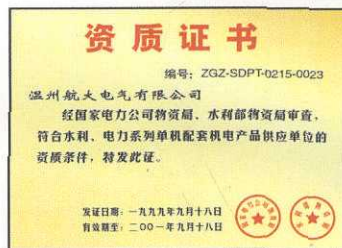
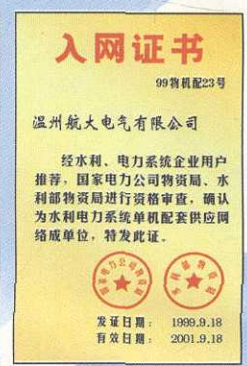


**航大电气**  
HANGDA ELECTRIC

温州航大电气有限公司，创建于1983年，是原机械部定点生产电气辅件的大型骨干企业，是天津电气传动设计研究所辅件委员会委员单位，是市级“重合同、守信用”单位，企业已通过中国机械工业质量体系认证中心ISO9001认证，获国家电力公司、水利部单机配套机电产品供应单位资质证书及产品入网证书。

主要产品包括：JF5、JF7B、JH1、JH14、JH20、JP、NJD-7、B1、SAK等系列接线端子；MJ1、MJ2 小母线架；DFY系列电能计量接线盒；MS300系列开关柜门锁；JHD1、JHD2等产品，其中JF5、JH1、JH14、NJD-7、MJ1、DFY等产品已获天津电气传动设计研究所型号使用证，JF5系列接线端子获 '95全国电子电工高新技术名牌产品金奖。

本公司坚持以“品质第一、客户第一、信誉第一”为宗旨，不遗余力的保持质量稳定，按时交货并即时留意您的需求，同时热情欢迎您的垂询与参观。



**温州航大电气有限公司**  
WENZHOU HANGDA ELECTRIC CO., LTD

地址:浙江省乐清市虹桥镇西工业区(合兴路) 邮编:325608  
市场部:0577-62312777 62316777 传真:62323777  
董事长/总经理:刘建铭 电话:0577-62315777

# 中国电器工业年鉴

# 2001

中国机械工业年鉴编辑委员会 编  
中国电器工业协会



机械工业出版社

广告经营许可证:京工商广临字 200106010 号

**图书在版编目(CIP)数据**

中国电器工业年鉴 .2001 版/中国机械工业年鉴编辑委员会,  
中国电器工业协会编 .—北京:机械工业出版社,2002.1

(中国机械工业年鉴系列) ISBN 7-111-09020-9

I. 中… II. ①中…②中… III. 电器工业—中国—2001—年鉴  
IV. F426.6—54

中国版本图书馆 CIP 数据核字(2002)第 001565 号

责任编辑:邱明杰 黄露频

机械工业出版社(北京市百万庄大街 22 号 邮政编码 100037)

北京林业大学印刷厂印刷·新华书店北京发行所发行

2002 年 1 月第 1 版·2002 年 1 月第 1 次印刷

开本:210mm×285mm·印张:23.125·插页:92·千字:962

定价:98.00 元

# 中国机械工业年鉴编辑委员会

## 名誉主任委员

邹家华 全国人大常委会副委员长

## 主任委员

陆燕荪 中国机械工业联合会常务副会长

## 顾问

何光远 全国政协常委

## 副主任委员

薛德林 中国机械工业联合会副会长

王文斌 机械工业信息研究院院长

于清笈 中国机械工业联合会秘书长

## 编辑委员(按姓氏笔画排列)

戈成 中国福马林业机械集团有限公司总经理

方芳 中国建材技术装备总公司总经理

王建生 中国航天机电集团公司办公厅主任

王荣阳 中国航空工业第一集团公司办公厅副主任

王锦连 中国船舶工业集团发展计划部主任

尹铁林 公安部消防局局长

史习盐 中国石油物资装备总公司副总经理

卢环 中国地质装备总公司总经理

石治平 机械工业信息研究院副院长

任才方 国家统计局工业交通统计司司长

江自生 国家电力公司电力机械局总经理

刘传筑 农业部农垦局副局长

李开民 中国航天科技集团公司办公厅主任

李天顺 教育部基础教育司副司长

李申田 中国航空工业第二集团公司办公厅主任

严龙 中国轻工业总公司总经理

苏波 国家经贸委行业规划司副司长

杨学桐 中国机械工业联合会副秘书长

邱建刚 中国核工业总公司计划与经营开发局副局长

陈俊新 国家经贸委研究室新闻宣传处处长

周建平 国家经贸委技术与装备司副司长

赵小刚 中国南方机车车辆工业集团公司总经理

赵和平 中国地震局规划财务司司长

赵宗波 中国船舶重工集团公司综合计划处处长

姚祥 中国石化集团物资装备公司处长

黄开亮 中国机械工业联合会专家委员会委员

黄英达 科学技术部国家科学技术奖励工作办公室主任

崔丽娟 水利部综合事业司总会计师

傅兰生 机械工业信息研究院首席信息研究专家

蔡惟慈 中国机械工业联合会专务委员

# 中国电器工业年鉴执行编辑委员会

## 主任委员

陆燕荪 中国机械工业联合会常务副会长

## 副主任委员

何木云 中国电器工业协会理事长

东方电气集团董事长

邢玉久 中国电器工业协会常务副理事长

耿雷 哈尔滨电站设备集团董事长

金明达 上海电气(集团)总公司副总裁

项永春 东北输变电集团公司董事长

浦天祥 西安电力机械制造总经理

王纪年 许继集团有限公司董事长兼总经理

南存辉 正泰集团董事长

阳贻华 长城电工股份公司总经理

杨启明 中国电器工业协会秘书长

## 执行委员

刘伯宁 中国电器工业协会副秘书长

祝远雅 中国电器工业协会副秘书长

苏春 中国电器工业协会副秘书长

李峰 中国电器工业协会副秘书长

方晓燕 中国电器工业协会副秘书长

梁广泰 中国电器工业协会大电机分会秘书长

高景田 中国电器工业协会汽轮机分会秘书长

赵永祥 中国电器工业协会电站锅炉分会秘书长

应静良 中国电器工业协会电站辅机分会秘书长

陆楚劼 中国电器工业协会水电设备分会秘书长

杨成林 中国电器工业协会内燃发电设备分会  
秘书长

李肇林 中国电器工业协会高压开关分会秘书长

于海年 中国电器工业协会变压器分会秘书长

吕怀发 中国电器工业协会绝缘子避雷器分会  
秘书长

张文斌 中国电器工业协会电力电容器分会秘书长

项雅丽 中国电器工业协会电控配电设备分会  
秘书长

何瑞华 中国电器工业协会通用低压电器分会  
秘书长

肖向锋 中国电器工业协会电力电子分会秘书长

李绍春 中国电器工业协会防爆电气分会秘书长

姚武 中国电器工业协会继电器及其装置分会秘书长

赖静 中国电器工业协会工业日用电器分会  
秘书长

许亿祺 中国电器工业协会电器附件及家用控  
制器分会秘书长

许昌 中国电器工业协会牵引电气设备分会  
秘书长

刘西萍 中国电器工业协会电炉及工业炉分会  
秘书长

周孟龙 中国电器工业协会电焊机分会秘书长

吴振祥 中国电器工业协会焊接材料分会秘书长

黄国治 中国电器工业协会中小型电机分会秘书长

揭敢新 中国电器工业协会分马力电机分会秘书长

常力彬 中国电器工业协会微电机分会秘书长

张传富 中国电器工业协会电动工具分会秘书长

王家梁 中国电器工业协会电线电缆分会秘书长

李耀星 中国电器工业协会绝缘材料分会秘书长

于同双 中国电器工业协会铅酸蓄电池分会秘书长

王学林 中国电器工业协会电工合金分会秘书长

陈金柱 中国电器工业协会电工专用设备分会  
秘书长

王维印 中国电器工业协会电碳制品分会秘书长

王善武 中国电器工业协会工业锅炉分会秘书长

## 《中国电器工业年鉴》编辑出版工作人员

总编辑 傅兰生

副总编辑 郭锐

编辑部主任 粟东平

责任编辑 邱明杰 黄露频

录入排版 宋春艳

封面设计 姚毅

营销部主任 赵敏

广告部副主任 王业水

编辑部地址 北京西城区百万庄大街22号

邮政编码 100037

电话 (010)68326677—2207

传真 (010)68326039

电子信箱 cmiy@mail.machineinfo.gov.cn

中国时代信息网 <http://www.ageinfo.com.cn>



# 江苏长江电气集团有限公司

## (镇江市电器设备厂)

JIANGSU CHANGJIANG ELECTRIC GROUP CO., LTD.

江苏长江电气集团有限公司是以始建于1965年的镇江市电器设备厂为前身，通过与德国、美国、荷兰、瑞士等国电器专业制造商合资合作，目前已发展成为研制、开发、生产中低压开关柜成套电器、电力系统自动化设备及系统软件、地铁直流供电设备、高压封闭母线、低压母线槽、电缆桥架、照明光源和灯具的国家大一型企业。国家重点火炬高新技术企业。

集团公司建有省级技术中心和国家级博士后科研工作站；列入国家863计划的计算机集成制造系统(CJ-CIMS)工程于2000年通过竣工验收；集团公司下辖企业分别获得中国方圆委、德国TUV、荷兰KEMA等认证机构颁发的ISO9000质量保证体系证书；2000年5月集团公司被原国家机械局、中国机械工业协会授予“全国机械工业管理进步示范企业”荣誉称号。

迈入新世纪，江苏长江电气集团有限公司仍将继续努力和创新，以优质的产品和服务为社会发展作出新的贡献。



集团公司现拥有八家制造公司，分别为：  
江苏长江电器股份有限公司  
中德合资镇江默勒电器有限公司  
中德合资镇江默勒母线有限公司  
中荷合资镇江霍力克电器有限公司  
中美合资镇江阳光照明有限公司  
南京因泰莱电器有限公司  
江苏长江电气集团有限公司封闭母线分公司  
江苏长江电气集团有限公司电缆桥架分公司

地址：江苏省扬中市大桥路明珠广场南侧

电话：(0511)8222210

传真：(0511)8221558

邮编：212200

http://www.js-changjiang.com

E-mail: zjzycj @ public.zj.js.cn



# 北京巴布科克·威尔科克斯有限公司



北京巴·威公司为达拉特电厂制造的330MW锅炉- 图为330MW机组锅炉外景

北京巴布科克·威尔科克斯有限公司是北京锅炉厂和美国巴布科克·威尔科克斯公司，于1986年各投资50%共同组建的中国电站锅炉行业第一家中外合资企业。

北京锅炉厂创建于1956年，是生产中、小型电站锅炉和工业锅炉的国家大型骨干企业之一，在国内外市场享有良好的声誉。

美国B&W公司创建于1867年，它制造了世界上第一台发电锅炉，其130多年的历史积淀和创新，使它的设计和产品处于世界领先水平，当今世界上约有半数以上的大型电站锅炉是采用B&W技术。

北京巴·威公司位于北京市西郊石景山路三十六号，占地面积36.68万m<sup>2</sup>，建筑面积14.87万m<sup>2</sup>，拥有齐全的生产设备和先进的检测手段。公司实施董事会领导下的总经理负责制，内部生产经营机构设“九部一室”和“六大车间”。

北京巴·威公司自开业以来以美国B&W公司130多年的设计经验和强大的试验研究为基础，动态引进B&W公司的先进技术和管管理，随时得到B&W公司的指导和支持，与其保持着产品技术的同步创新和发展。因此，合资经营十五年来，公司不仅向国内市场26个省市提供了数百台各类型不同容量的锅炉产品，而且也向国际市场提供了数十台产品，分别出口印度尼西亚、越南、芬兰、菲律宾、埃及等国家。尤其2000年通过与美国B&W公司的分包合作，为世界发达国家—澳大利亚·米尔梅兰项目成功制造了国内首台425MW超临界锅炉，且取得了整体水压试验一次合格的优异成绩。

北京巴·威公司已成为B&W公司在世界各国合资企业中，独具各类型、各规格锅炉设计和年2400MW生产能力(200MW超高压自然循环锅炉、300MW、600MW亚临界自然循环锅炉、300MW“W”形火焰锅炉、35-450t/h中压、次高压、高压锅炉、35-670t/h循环流化床锅炉、4-82t/hFM油、气、油气混烧锅炉、及各种容量的压力容器、热水锅炉等产品)的供货厂商。

北京巴·威公司以“让用户满意”的经营理念 and “明天比今天做得更好”的企业精神，在追求不断创新，不断发展，不断自我否定，不断自我完善的过程中，贯彻着公司“依强而立，软硬相宜，控制核心，注重联合”的战略方针，在新的世纪中，为国家电力事业的发展做出新的贡献。



北京巴威公司承制的出口“澳大利亚”的425MW超临界锅炉重要部件—P91集箱



北京巴·威公司与芬兰公司合作生产的116MW燃气热水炉双榆树供热厂安装现场

地址：北京市西郊石景山路36号4354信箱  
邮编：100043  
电话：(010)68862244  
传真：(010)68861336



北京巴布科克·威尔科克斯有限公司

# 哈尔滨锅炉厂有限责任公司



董事长兼总经理：袁启鸿

哈尔滨锅炉厂有限责任公司创立于1994年10月14日，是在香港发行H种股票并上市的哈尔滨动力设备股份有限公司成员企业，其前身是哈尔滨锅炉厂。

该公司以设计制造5~60万kW火力发电机组锅炉为主导产品，并设计制造配套辅机、电站阀门和石化容器、核能设备以及工业锅炉等产品，其中电站锅炉年生产能力达到3600MW。截止到2000年末，该公司累计生产电站锅炉649台/58405MW，占建国以来国产火电装机容量三分之一，产品产量居全国首位，并出口20余个国家和地区。主导产品结构为电站锅炉系列：35~130t/h中压锅炉、220t/h、410t/h高压系列锅炉、670t/h、680t/h超高压锅炉以及300MW、600MW亚临界压力等级大型电站锅炉，并先后开发和生产了5MW低温核供热装置、加氢反应器、钛冷凝器、直径7.5m真空干燥罐、蒸氨塔、CO<sub>2</sub>汽提塔及催化裂化装置、高压球形气罐、气化炉等一大批填补国内空白且具有国际先进水平的大型石化容器和特种锅炉。

该公司于1987年在全国同行业中首家取得了美国机械工程师学会(ASME)颁发的动力锅炉(“S”)、压力容器(“U”)、应力分析压力容器(“U2”)设计制造授权证书和法规钢印，于1994年在全国同行业首家获得ISO9001质量体系认证资格证书。此外，还先后获得了国家质量管理奖、国家一级企业、全国企业管理优秀奖(金马奖)、全国思想政治工作先进企业等一系列荣誉称号，并入选全国百家知名企业和全国工业企业500强之一。2000年，该公司荣获由中国企业发展研究中心颁发的“质量、服务、信誉AAA级品牌”证书；同年，获得“中国环境保护产业骨干企业”、“全国质量效益型先进企业”、“全国设备管理优秀单位”等荣誉称号。

地址：哈尔滨市动力区大庆路17号

邮编：150040

电话：(0451) 2681711



MPM 膜式壁屏生产线





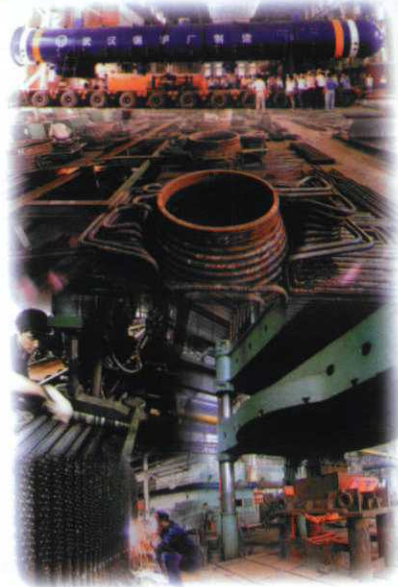
# 武汉锅炉集团有限公司



党委书记、董事长、总经理：黄江

武汉锅炉集团有限公司的前身——武汉锅炉厂是由国家投资兴建的大型锅炉厂，属原机械部重点骨干企业。现下辖14个子分公司，集大型电站锅炉、国内环保锅炉的设计开发、制造销售，有关工程的成套、安装及自动控制，房地产开发为一体。控股的B股上市公司——武汉锅炉股份有限公司，是武汉锅炉集团有限公司的核心企业，是国家生产电站锅炉、环保锅炉的重要基地，特别是新开发的循环流化床和垃圾锅炉将为祖国的环保事业作出巨大贡献，拥有广阔的市场前景。目前年生产能力电站锅炉250MW及工业锅炉500蒸t，压力容器、阀门及锅炉辅机1000吨。产品远销亚、非、欧数十个国家和地区，深得用户好评。公司强大的科研开发能力和富有远见的管理模式是公司飞速发展的基础，公司技术中心是经国家经贸委等认定的全国第一批40个国家级技术中心之一。公司积极参与国内外技术和经济合作，和世界上同行业中有名望的公司保持着密切的往来和技术合作关系，并获得了美国ASME许可证，通过ISO9000认证。

心企业，是国家生产电站锅炉、环保锅炉的重要基地，特别是新开发的循环流化床和垃圾锅炉将为祖国的环保事业作出巨大贡献，拥有广阔的市场前景。目前年生产能力电站锅炉250MW及工业锅炉500蒸t，压力容器、阀门及锅炉辅机1000吨。产品远销亚、非、欧数十个国家和地区，深得用户好评。公司强大的科研开发能力和富有远见的管理模式是公司飞速发展的基础，公司技术中心是经国家经贸委等认定的全国第一批40个国家级技术中心之一。公司积极参与国内外技术和经济合作，和世界上同行业中有名望的公司保持着密切的往来和技术合作关系，并获得了美国ASME许可证，通过ISO9000认证。



地址：武汉市武珞路586号

邮编：430070

电话：(027) 87657011

传真：(027) 87883008

# 上海发电设备成套设计研究所

SHANGHAI POWER EQUIPMENT RESEARCH INSTITUTE

上海发电设备成套设计研究所(原汽轮机锅炉研究所),始建于1958年,是全国发电设备制造行业的技术归口单位和外经贸部授予科技产品进出口权的单位,上海市高新技术企业。

该所主要从事火电和核电设备及其自动化系统的试验研究和成套设计。在空气动力学、燃烧、传热、水动力、强度与振动、高温材料、焊接工艺、自动控制、计算机应用、超导电机、燃气—蒸汽联合循环等30多个学科领域进行广泛深入的研究。近年来,获得国家、机械工业部和上海市的重大科技成果奖100多项。并具有经国家学位评定委员会批准的热能工程和热力涡轮机专业的硕士学位授予权。

近几年来申请专利20项,非金属膨胀节列入1997年度国家级新产品,2000年该所通过ISO9001质量体系认证。

该所持有火电站工程乙级设计证书、工程建设乙级监理证书、工程总承包资格证书和I—II类压力容器设计证书,承接了中小型火(热)电站工程、锅炉岛(房)工程、燃气轮机及余热发电工程、柴油机电站工程、中央空调工程、建筑工程(设计)等70余项。近几年该所致力于科技成果产业化,本着科研一流、产品可靠、工程优质、检测公正。先后研制40多项产品进入市场,深受客户的好评。

该所系机械行业“火电设备质量监督监测中心”的挂靠单位和国家进出口商品检验局的“火电设备产品认可实验室”,具有大型火电机组性能测试能力。

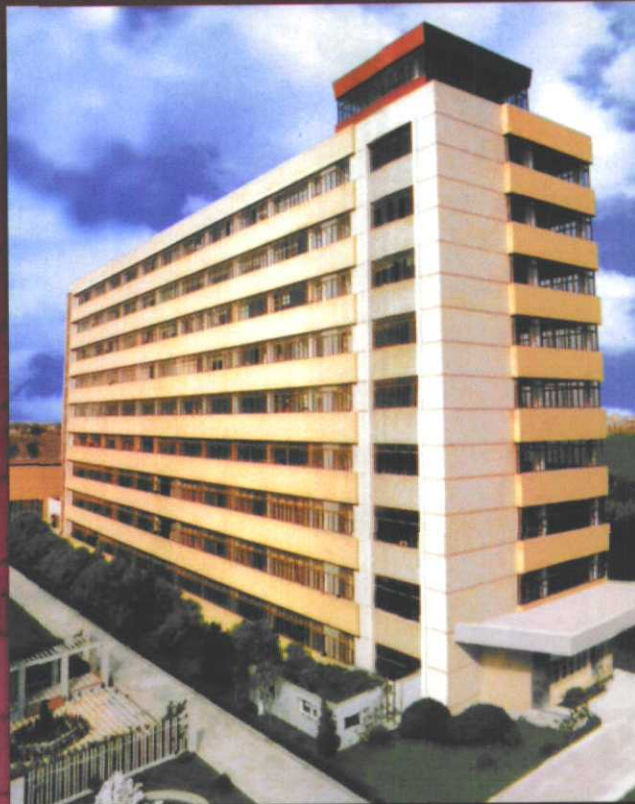
地址:上海市闵行区剑川路1115号

邮编:200240

电话:(021)64358710

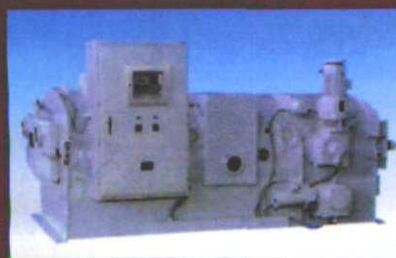
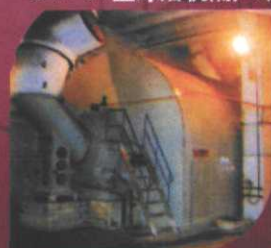
传真:(021)64358722

E-mail:speri@stn.sh.cn



研究设计大楼

JFH-01型球磨机隔声罩



给煤机微机控制



微机励磁调节器



非金属膨胀节



正在运行中的自动反冲洗滤网装置



# 富春江富士水电设备有限公司

## FUCHUNJIANG FUJI HYDROPOWER EQUIPMENT CO.,LTD.



通过 ISO9001 质量  
保证体系认证

富春江富士水电设备有限公司，(以下简称双富公司)，坐落在风景秀丽的杭州富春江畔，由国电公司富春江水电设备总厂和日本富士电机株式会社共同投资兴建，投资总额为2 500万美元，注册资本达1 800万美元，是主要从事水电设备研究、开发、设计、制造、安装和服务的大型合资企业。

日本富士电机株式会社是著名的跨国公司，在水利电力领域拥有先进技术和诸多业绩，已提供和在制机组近600台(套)。原富春江水电设备总厂是我国研制大中型成套机组的主要厂家，拥有30余年研制技术的积累和101台(套)机组业绩，在国内外享有盛誉。

双富公司技术实力雄厚，汲取了富士电机株式会社的全部先进技术和管理体系，并从美国IBM等公司引进了多种优秀设计、管理软件，形成了覆盖开发、设计、制造技术、质量、财务、经营管理等相当规模的系统网络。公司拥有五轴联动数控铣镗床，16m数控立车，大型数控切割机等，具有恒温、恒湿功能的定子线圈制作大型防尘室，微机程控定子线圈模压设备，大型电弧冶炼炉，定子线圈介质损耗自动测定仪等同行先进的装备，形成了强大的金加工、结构件、电气、铸件生产制作和检测系统，并通过了ISO9001质量体系认证。公司有设计、制造400m以下水头段的10~400MW各种大中型混流、贯流、轴流、冲击、斜流、蓄能式机组及各种水电站闸门，成套机组及水工金属结构设备年生产能力分别达600MW和5 000t，并已成功地为长江、黄河等六大流域的10余座电站提供了30余台(套)机组和超大型深孔弧门。

双富公司经过艰苦创业，在水电领域取得了瞩目的业绩。新的世纪，双富公司仍将以全新的经营理念、上乘的质量、合理的价格与优良的服务，让清洁、可再生的水能服务于社会、造福于人类。

地址：浙江省桐庐富春江工人路1号  
邮编：311504  
电话：(0571)64652030 64652303  
传真：(0571)64651593 64651410  
Http:www.shuangfu.com E-mail:scbf@shuangfu.com

富春江富士水电设备有限公司杭州营业部  
地址：杭州市文三路252号伟星大厦9楼B座  
邮编：310012  
电话：(0571)88912911 88912922  
传真：(0571)88912933

公司承制的长江三峡泄洪深孔弧门厂内预装



公司设计部门一角



五轴联动数控铣镗床加工水轮机转轮叶片



# 兰州电机有限责任公司

兰州电机有限责任公司是西北地区较大的电机和发电设备制造企业，国家一级企业，1994进入国家级“企业技术中心”和国家机械工业百强企业行列，同年通过ISO9001质量体系认证。

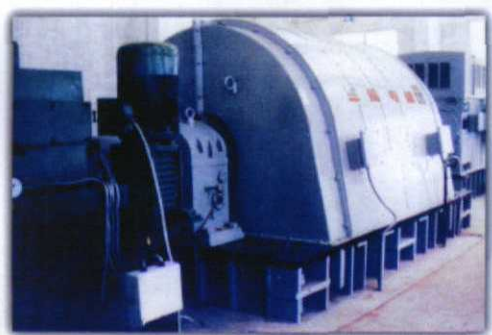
公司现有员工5451人，其中工程技术人员711人，74人具有高级专业技术职务，5人享有政府特殊津贴。公司占地面积58万m<sup>2</sup>，拥有主要设备860台，其中精、大、稀设备71台，具有国际80年代水平的进口设备57台，拥有总资产10.22亿元。主要产品有：大中型交直流电机，一般交流发电机，交流伺服，主轴及步进电机，小型交流电动机，移动电站，柴油发电机组，高低压控制屏（柜），中频、双频、双流特殊用途电机，交流变频调速电机，风力发电机，超高滑差电机，中小型水轮发电机组等十余类，年综合生产能力达250万kW。其中ZJ60DS沙漠钻机电驱动系统获国家级新产品证书、国家科技进步一等奖、机械工业部科技进步二等奖、甘肃省优秀新产品新技术成果一等奖；交流进给伺服、主轴电机获国家科技成果三等奖；9000kW三相异步电动机获国家级新产品证书、机械工业部科技成果三等奖；YJS系列紧凑型高低压异步电动机获国家级新产品证书、国家机械工业局科技进步二等奖。“兰电”系列产品在国内外享有很高的声誉，并出口二十多个国家和地区。

地址：兰州市民乐路66号

邮编：730050

电话：(0931) 2866951

传真：(0931) 2866951



13 500kW 大型同步电动机组



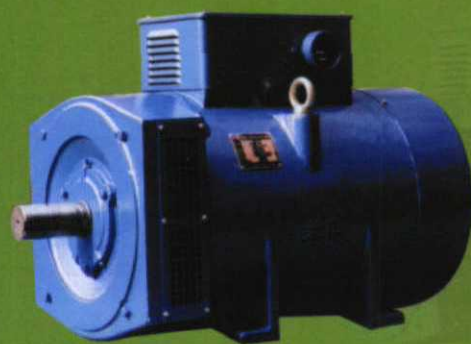
IFTS 系列交流进给伺服电机



YJS 系列紧凑型三相异步电动机



TSLW 系列双流无刷同步发电机



TZHW 系列无刷同步发电机



# 永济电机厂

永济电机厂坐落在晋、陕、豫交界处——山西省永济市西郊，隶属于中国北方机车车辆工业集团公司，是国内最大的机车电传动装置设计制造基地之一，主要生产铁路内燃机车、电力机车配套电机、电器装置和电力半导体器件以及石油钻井、风力发电、城市轻轨地铁电机电器产品。

工厂于1969年建厂，1974年投产，现占地面积136hm<sup>2</sup>，拥有各类机械动力设备1500余台，员工总数6400余人，资产总额9.2亿元。先后从国外引进先进设备80余台(套)，全面引进美国GE公司电机电控制造和管理技术以及日本日立公司地铁斩波机组制造技术，形成了国内同行业一流的电机电控制造技术和装备，具备年产内燃机车、电力机车配套电机700节份合4500MW、电控装置400台(套)、电力机车硅机组680台(套)，各种大容量半导体器件40000支、电机修理150节份以及批量生产石油钻井、矿山、轻轨地铁电机电器的能力。工厂依托核心技术大力发展多元经营，涉及绝缘、铜业以及建筑安装、环保节能、纯净水、乳制品等领域。

工厂1994年被评为“中国100家最大电气机械及器材制造企业”、“全国行业50家最大工业企业”。1995年和1999年先后通过ISO9001质量体系 and ISO14001环境管理体系国际国内双重认证。近年来，为铁路三次大提速提



永济电机厂中门



厂创立的“全员质量·成本责任管理”获国家级企业管理现代化创新成果



创造中国企业新纪录

## 中国电传动装



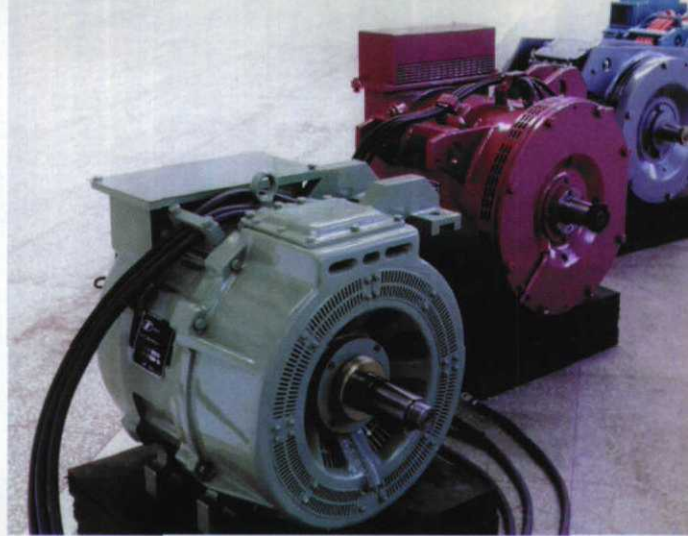
员工正在装配机车电器柜



装配在准高速机车上的D1108牵引电机



工厂生产的 YJ32 风力发电机



装配在 200km/h 机车组上的 JD106 异步牵引电动机



供了内燃机车所需 99% 的电机和 70% 以上的电控、电器。产品出口美国、加拿大、巴基斯坦等 11 个国家和地区。工厂独创的“全员质量·成本责任管理”被评为山西省管理创新成果一等奖、全国现代化管理创新成果二等奖。1996~1998 年，工厂连续三年被评为全国质量效益型先进企业。

地 址：山西省永济市电机大街 18 号

邮 编：044502

电 话：(0359) 8075334 8072334

传 真：(0359) 8020551

<http://www.yonge.com.cn>

E-mail: yjemf@public.yc.sx.cn



三坐标测量仪

## 置 研 制 基 地



柔性加工单元生产线一角



工厂生产的油田钻机用 Y208 电机