

美术培训规范教学丛书



张 勇

MEISHUPEIXUN
GUIFANJIAOXUE
CONGSHU

张 勇 编著

素描静物 教学范本

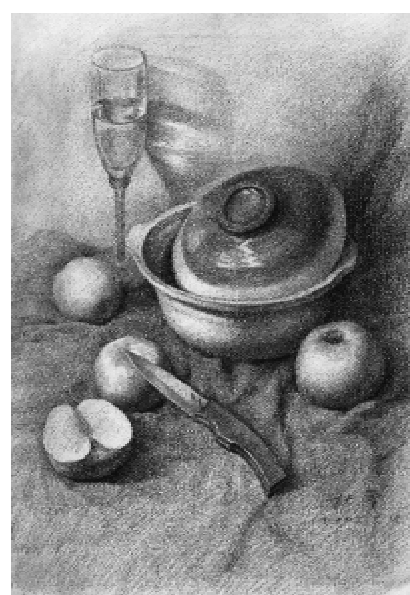
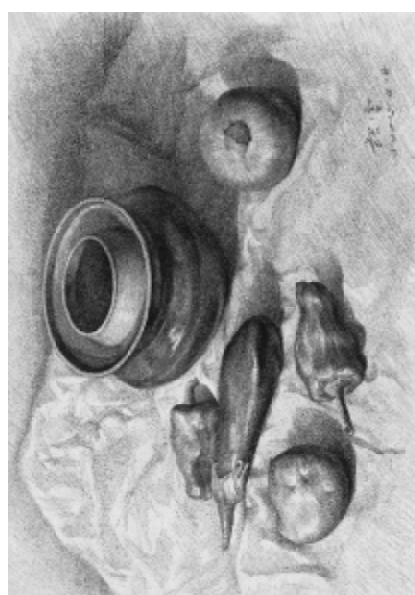
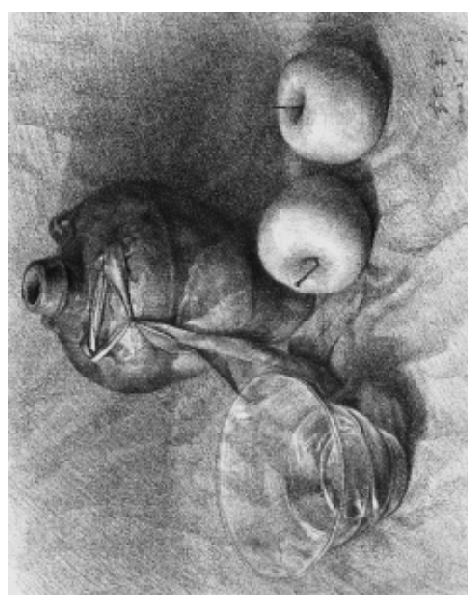
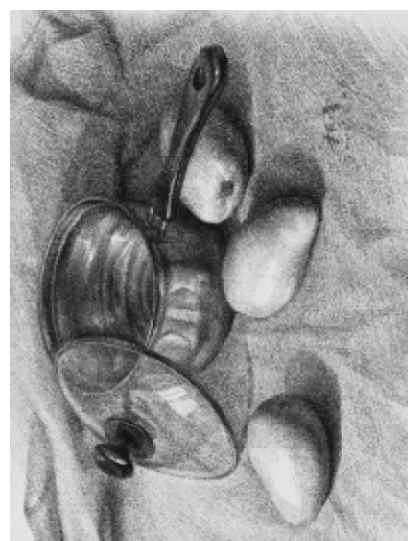
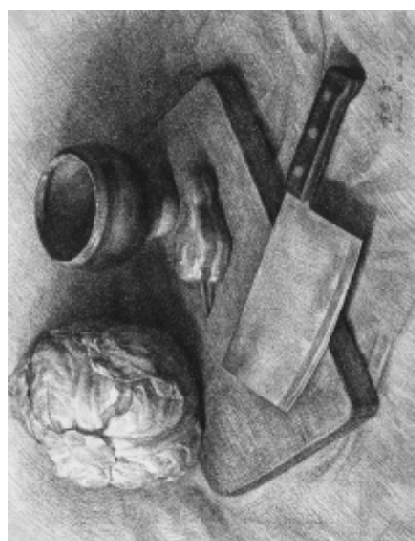
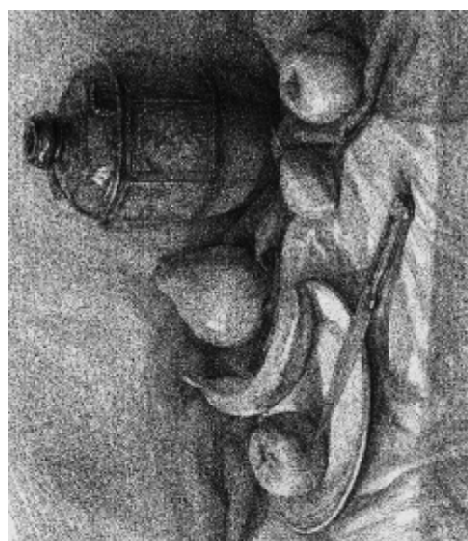
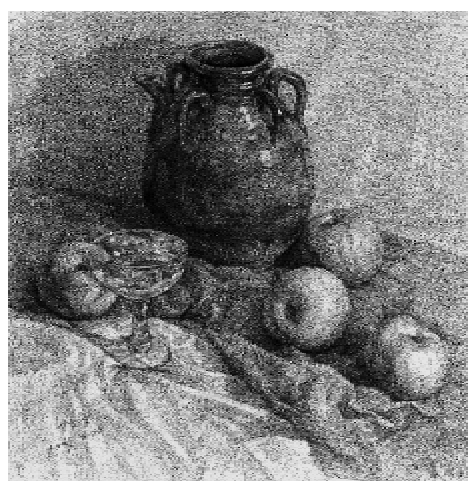
- 全国最权威、最规范、最实用的基础美术教学用书
- 连续五年雄居美术图书销售排行榜前列
- 引领数万学子成功步入高等艺术院校殿堂

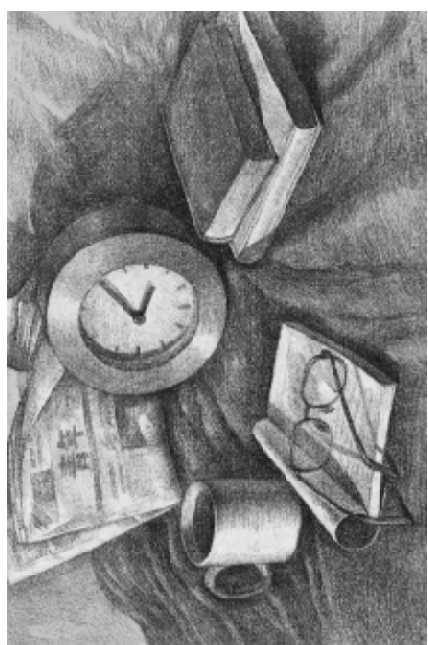
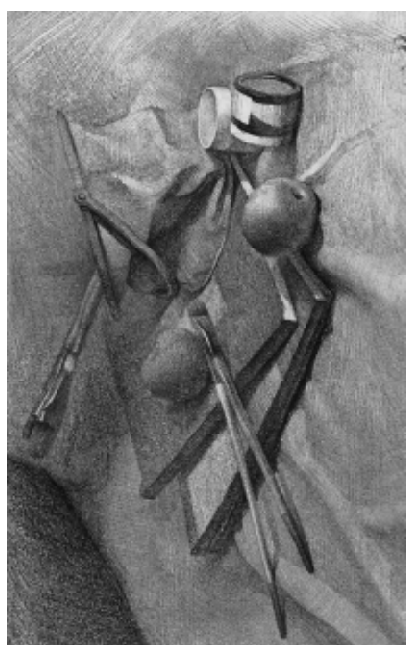
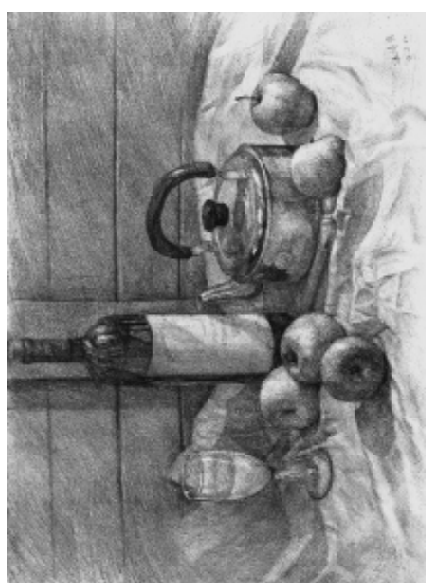
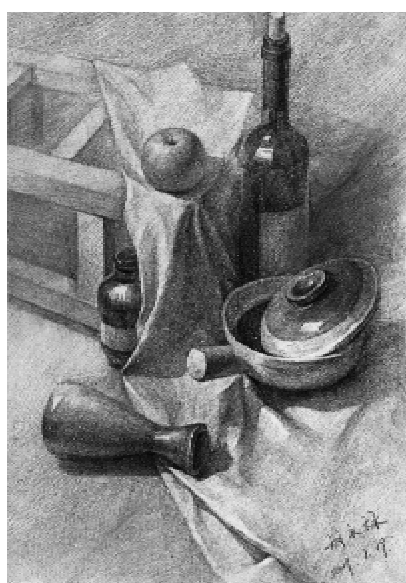
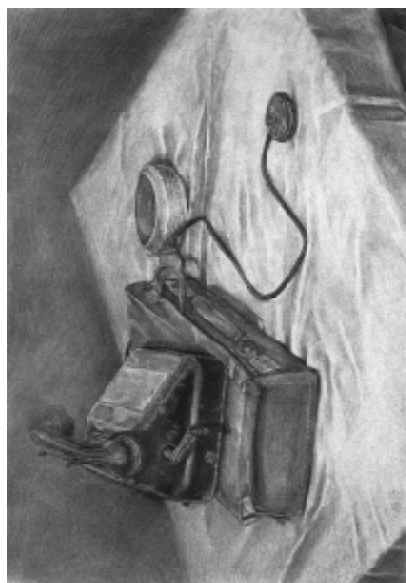


安徽美术出版社



张勇，祖籍上海，1963年生人。1986年毕业于安徽阜阳师范学院艺术系，2005年毕业于安徽师范大学研究生班。多年来一直从事美术基础教学，为各高校输送了大批优秀的艺术人才。作品多次入选全国各高等院校专业美术教材，和各出版社皆有长期的合作。编著有《美术培训规范教学——素描静物》《美术培训规范教学——素描头像》《绘画阶梯教学丛书——素描石膏》等品质优秀的图书。1996年荣获徐悲鸿教育奖。油画作品多次参加省内外画展并获奖，部分作品由博物馆及个人收藏。





有部分作者联系方式不详，请见书后与安徽美术出版社联系。

策 划：谢育智
黄 奇
毛春林
责任编辑：朱阜燕
毛春林

图书在版编目(CIP)数据

张勇素描静物教学范本 / 张勇编著. —合肥：安徽美术出版社，2009.4
(美术培训规范教学丛书)

ISBN 978-7-5398-1273-1

I. 张… II. 张… III. 静物画—素描—技法(美术)—教材
IV. J214

中国版本图书馆CIP数据核字(2009)第053044号

美术培训规范教学丛书

张勇素描静物教学范本

张 勇 编著

安徽美术出版社出版(合肥市政务文化新区圣泉路1118号

出版传媒广场14F 邮编：230071)

安徽美术出版社网址：<http://www.ahmscbs.com>

全国新华书店经销

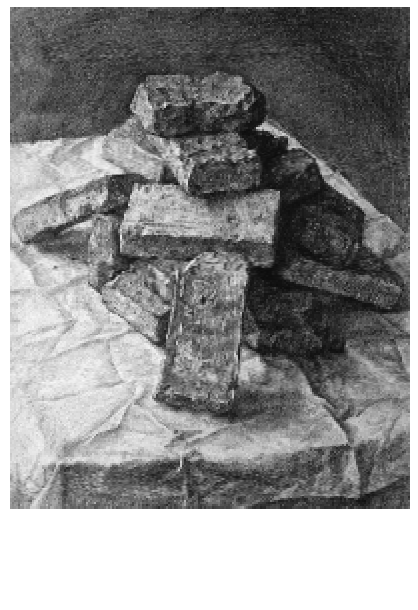
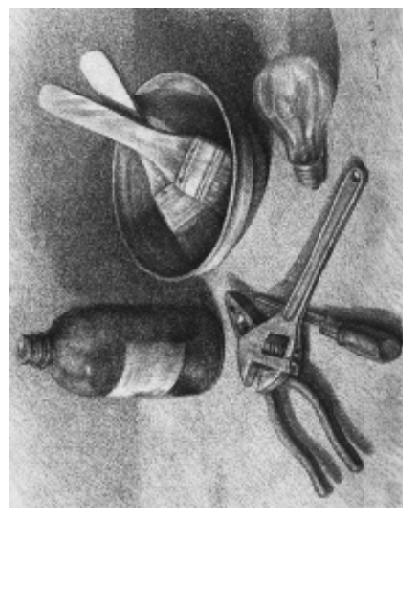
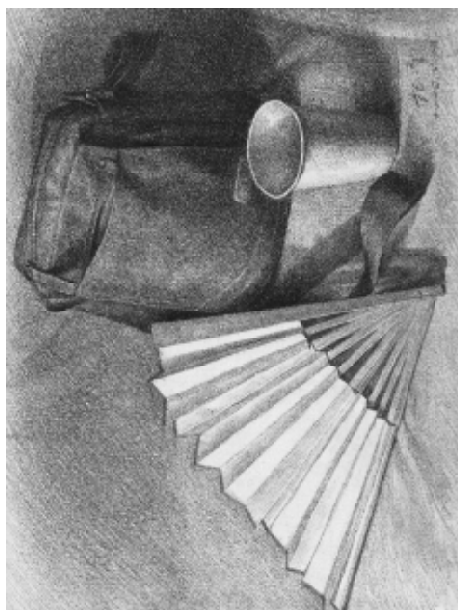
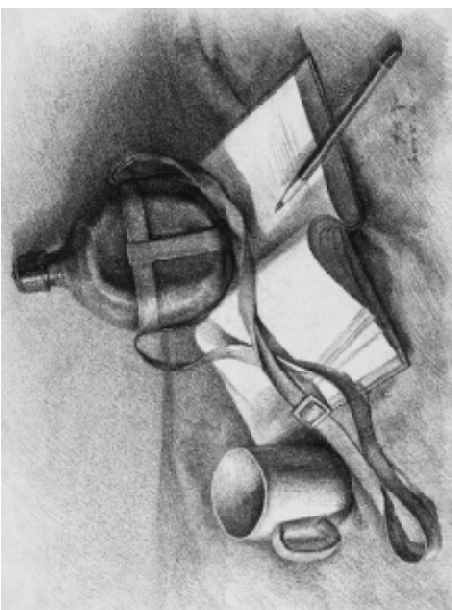
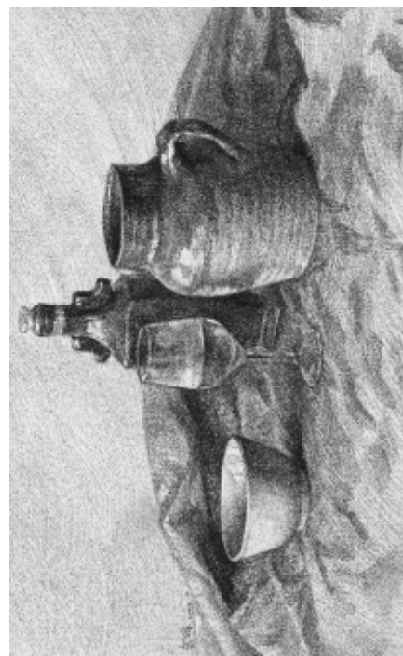
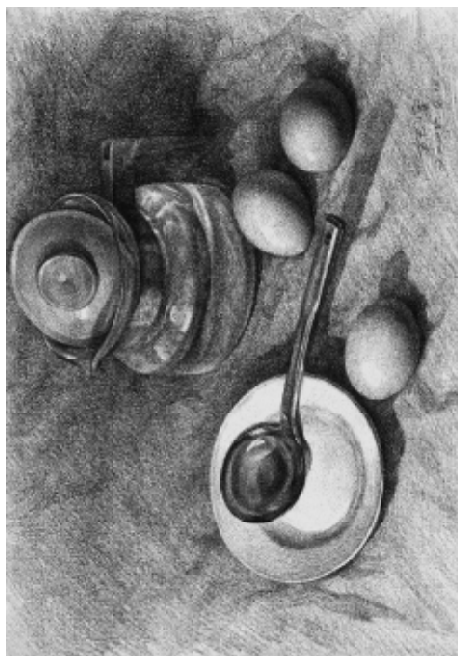
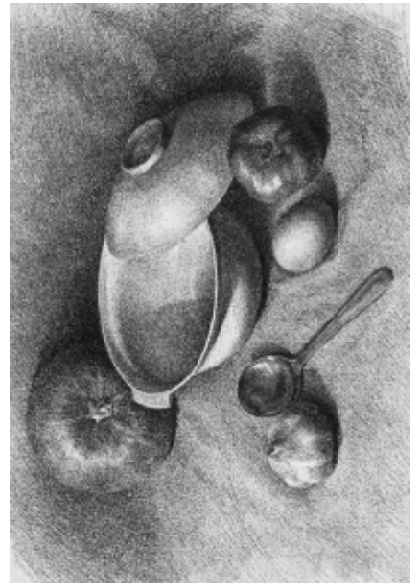
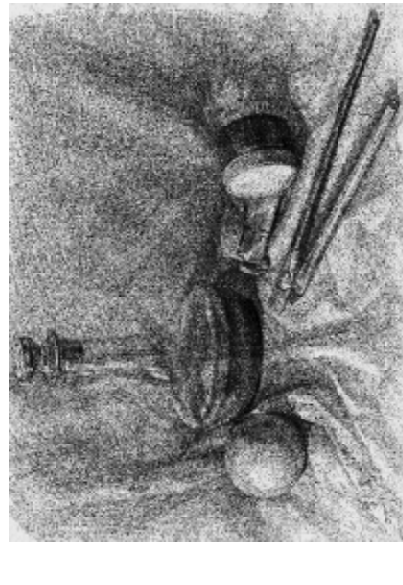
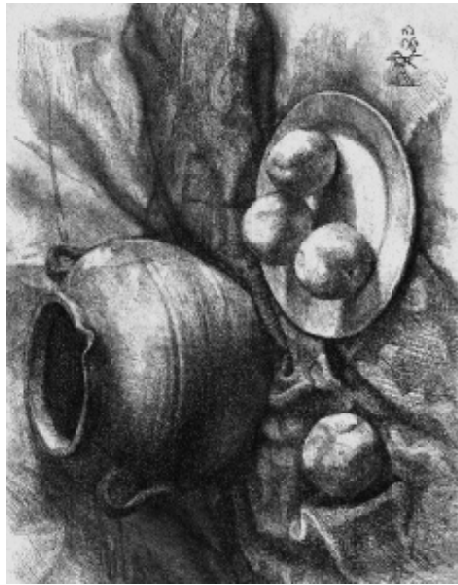
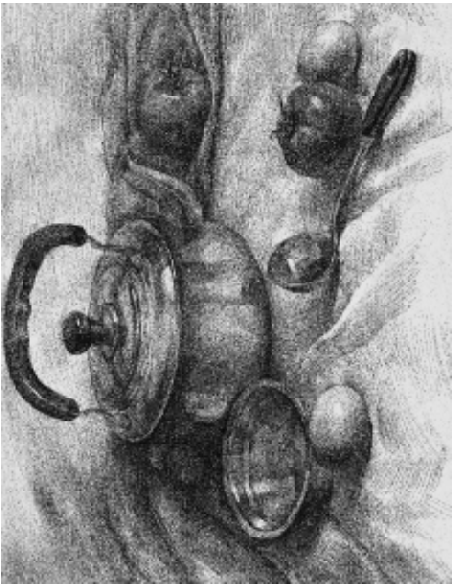
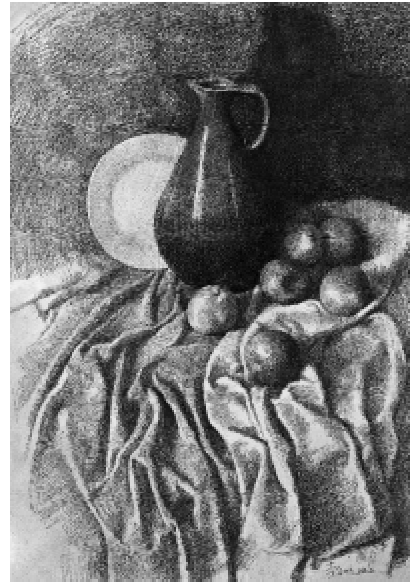
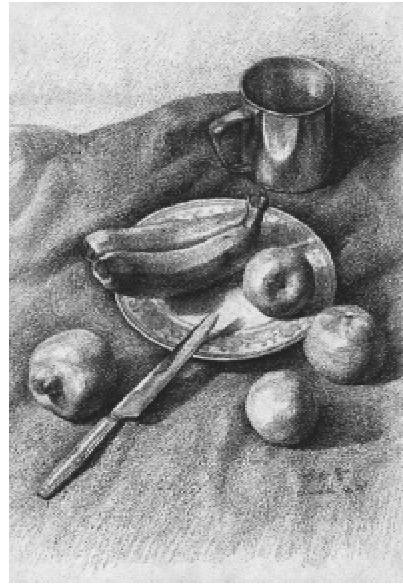
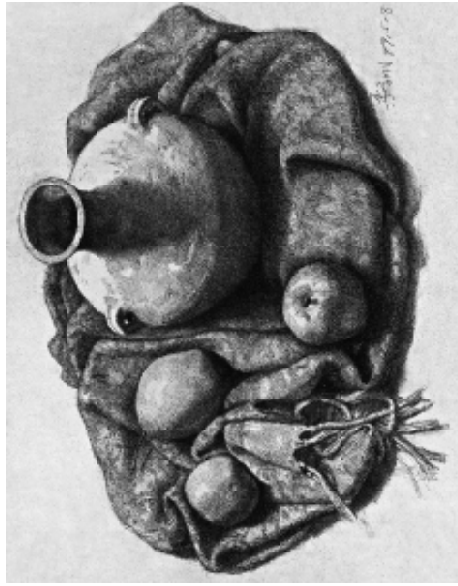
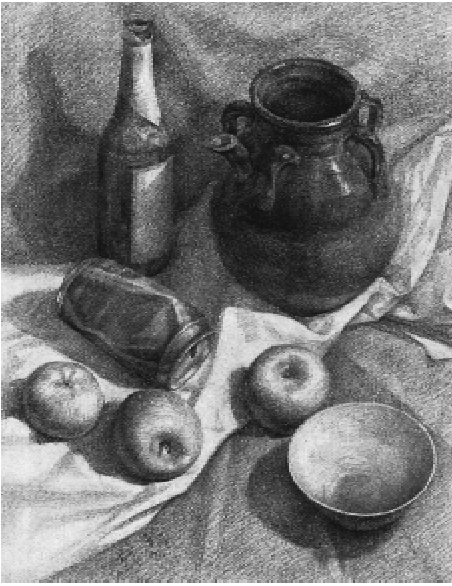
安徽联众印刷有限公司印刷

开本：787×1092 1/8 印张：5

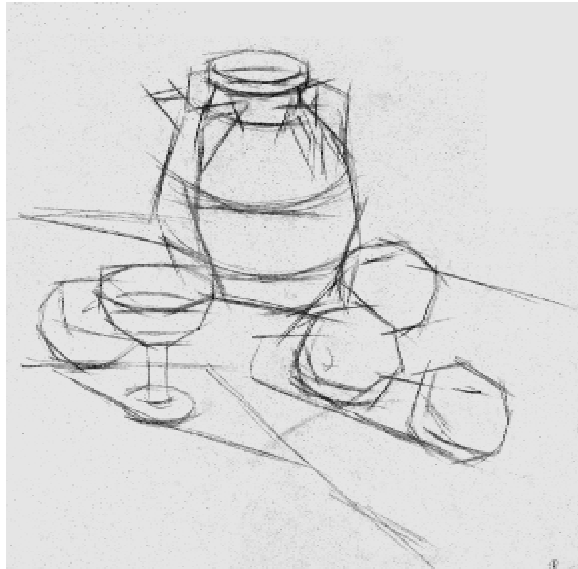
2009年4月第1版 2009年4月第1次印刷

ISBN 978-7-5398-1273-1 定价：19.80元

发现印装质量问题影响阅读请与承印厂联系调换。



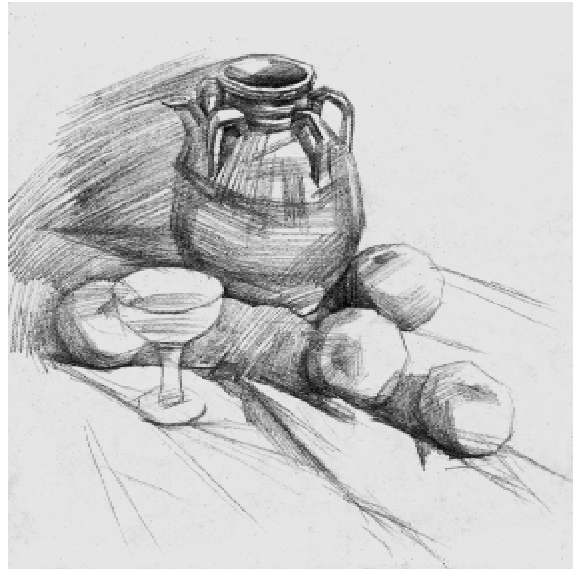
素描静物写生步骤 1



一、用长且直的线画出大形，注意比例和形体结构的准确性。



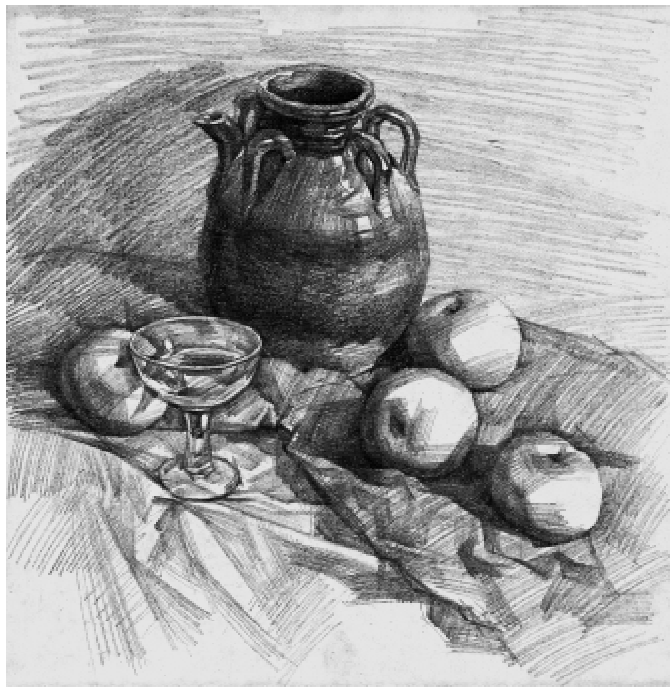
二、根据结构和光源方向画出静物的基本明暗。



三、牢牢把握大关系，开始铺灰的层次。



四、以主体物为中心，对其黑、白、灰层次进行深入刻画，注意几个物体质感的区别，用笔保持轻松。



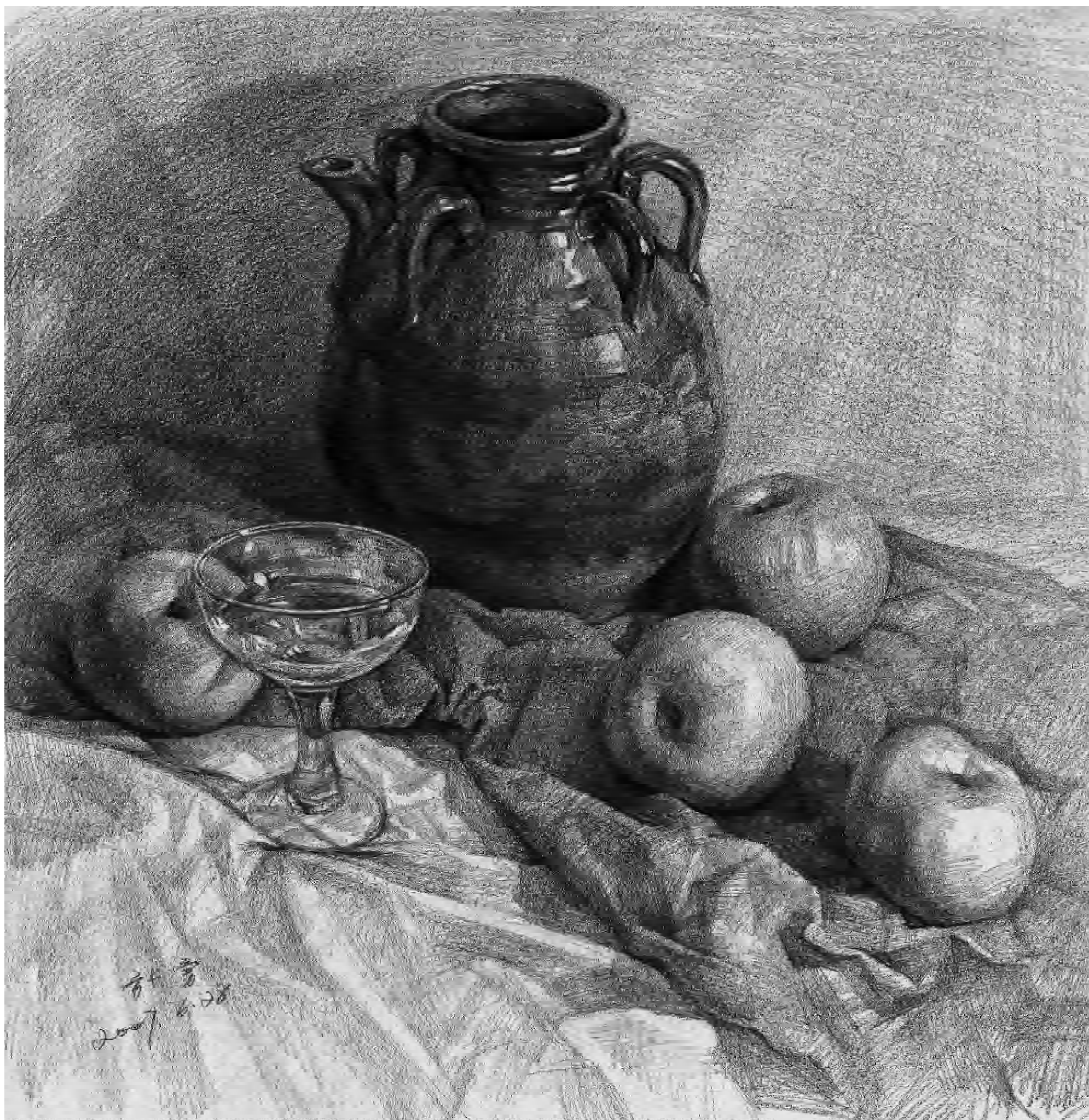
五、开始较深入的刻画，可从大的罐子画起。注意光线透过透明的玻璃杯对周边物体产生的光线折射。



六、将画面的整体层次和细节刻画到60%的程度，保持良好的整体感和对细节的关照。

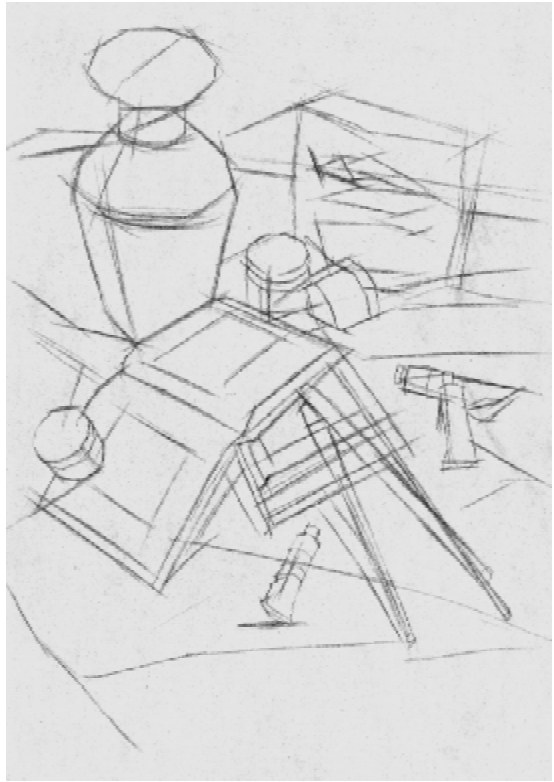


细节精细、到位的描绘是画面成败的一个关键，要尽全力不断提高刻画细节的技巧。



七、最后调整画面，使画面细节经得起推敲，且各个细节之间主次分明，和谐有序，整体感完整、强烈。

素描静物写生步骤 2



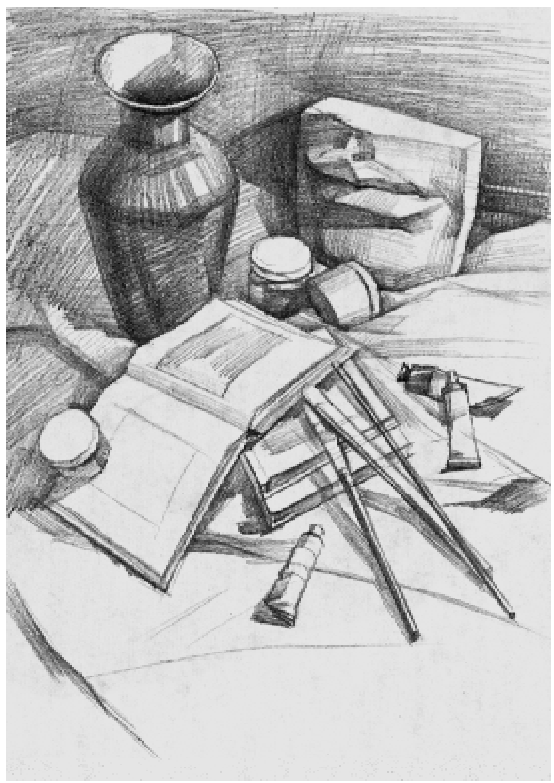
一、这组静物细节较多，主体为文具，配以花瓶和衬布。静物高低错落，粗细有别，长短参差，抓住这些静物的个性特征，画出大的形体结构。



二、初步铺排出明暗关系，注意用笔的简洁。由于是俯视角度，各个物体都有较强的透视，构图阶段一定要准确无误后方可上明暗。



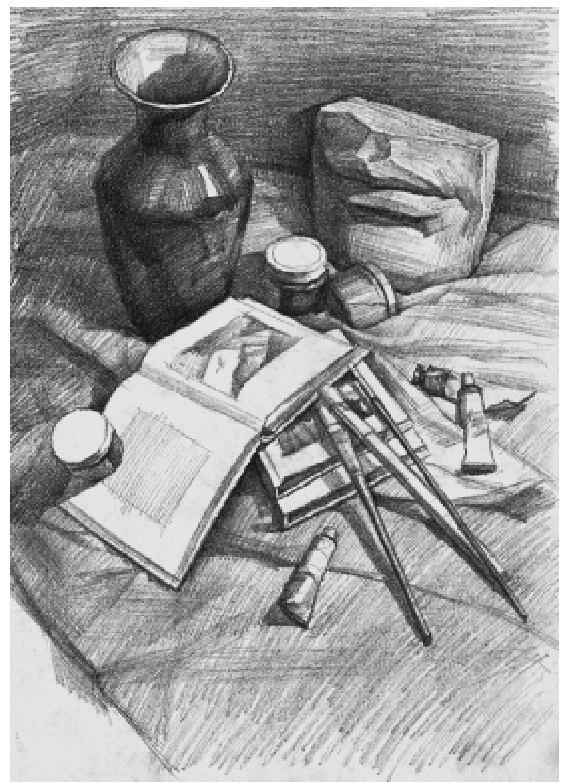
三、深颜色的花瓶和背景连起来画，同时进一步明确其他静物的暗部。



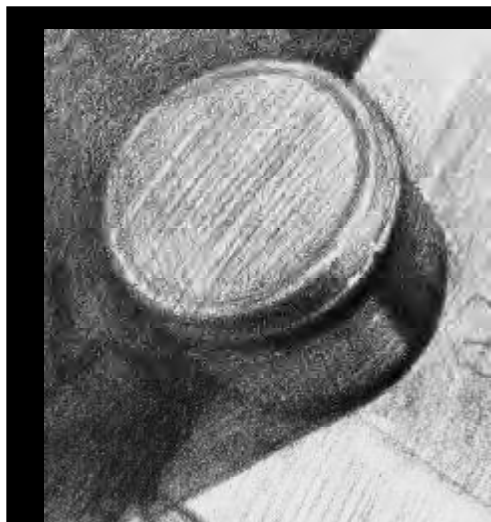
四、从结构出发，将静物形体结构的来龙去脉画清楚，用笔轻重要适宜。



五、将画面基本的黑、白、灰关系确定下来。轻巧地画出衬布大的脉络分布，注意要服从于整体。



六、深入刻画各个细部，瞅准主要特点并且强化这些特点，同时关照其他，不能钻进局部刻画。



三个颜料瓶一斜、一正、一侧，颜色不一，有聚有散，一前一后，这些都是我们在深入刻画时要抓住的主要特点。而且，相对于瓷瓶强烈的高光，颜料瓶的高光要弱一些。



七、整体调整画面，收拾掉多余的细节，让画面显得干净利落又内涵丰富。该强调的地方要敏感地捕捉到并表现出来。



