



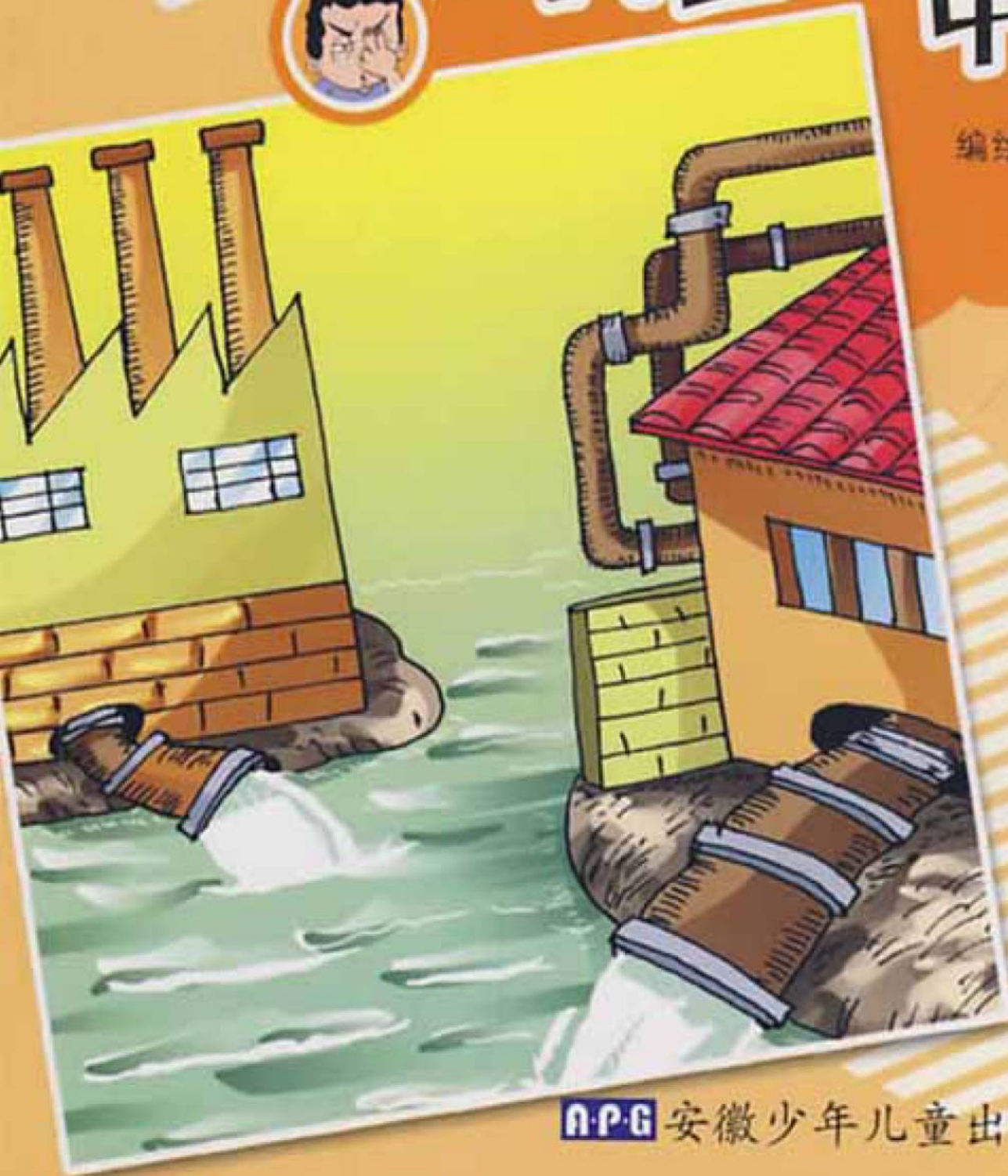
非常  
成语PK

KANKAN CHENGYU  
HUA ZHONG YOU

# 看看成语画中有



编绘 / 王维浩  
名晓少儿



APG 安徽少年儿童出版社

校园健康口袋书系列·非常成语PK·看看成语画中有

编绘 / 王维浩 名晓少儿

---

出 版 者:安徽少年儿童出版社  
出 版 者 地 址:安徽省合肥市圣泉路 1118 号出版传媒广场  
邮 政 编 码:230071  
图 书 发 行 部 电 话:(0551)3533521(办公室) 3533531(传真)  
E-mail: ahse@yahoo.cn http://www.ahse.cn

出 版 人:刘玉英  
策 划:何军民  
责 任 编 辑:何军民 唐 悦  
责 任 校 对:王媛媛

制 版 者:安徽远航文化传播有限责任公司  
发 行 者:安徽少年儿童出版社 新华书店经销  
印 刷 者:  
版 ( 印 ) 次:2009 年 1 月第 1 版 2009 年 1 月第 1 次印刷  
开 本:889mm×1194mm 1/64  
印 张:1.75 定价:5.00 元

---

ISBN 978-7-5397-3768-3

凡本社图书出现倒装、缺页、脱页等质量问题,由本社发行部负责调换

你能看出图中的成语吗？



非常成语



这是一幅秋趣图，其实这是由一条成语组成的，你能找出这条成语来吗？



哈哈，有难度吧？

流汗等级  
搞笑系数



1

看出来了吗？  
知道你准行！

wén wǔ shuāng quán

答案→

文武双全



【解释】文：文才。武：武艺。能文能武，文才和武艺都很出众。

【造句】小明不但文化课成绩好，体育课成绩也好，真称得上文武双全。

【近义】能文能武

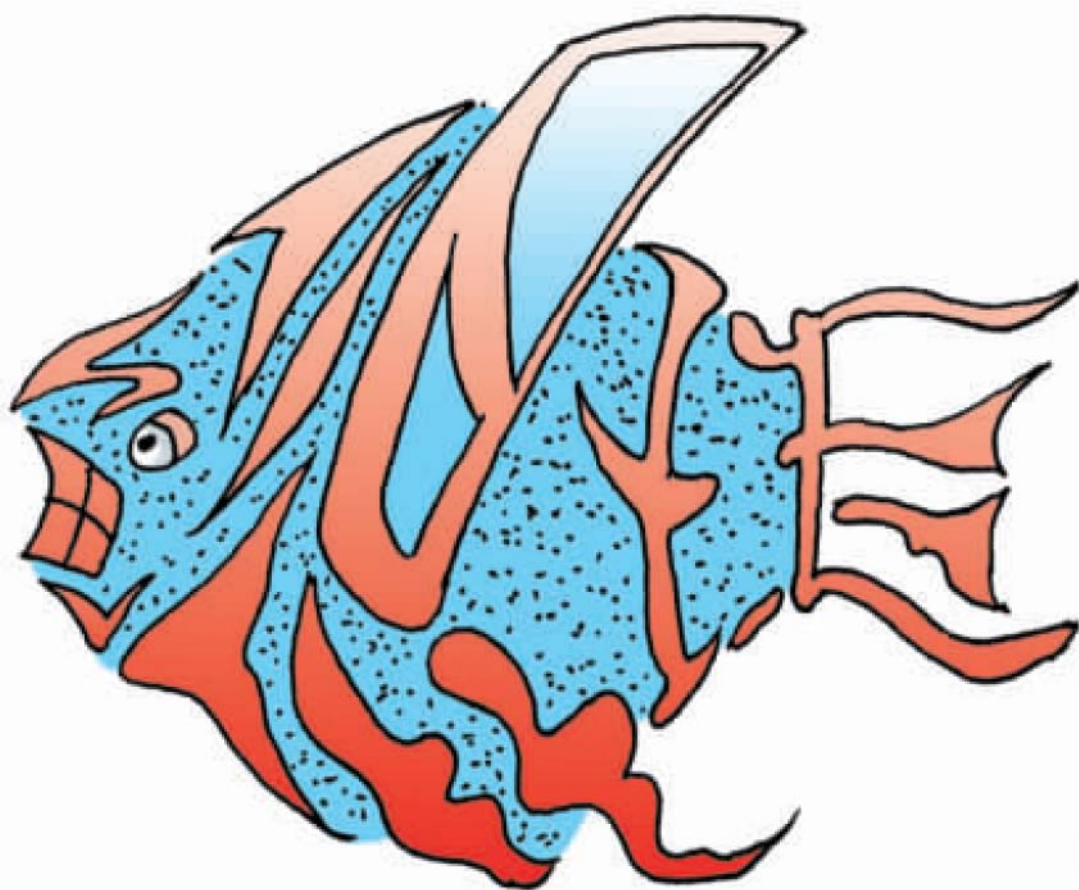
你能看出图中的成语吗？



非常成语



这是一条十分美丽的鱼，它是由一条成语组成的，你看出来了吗？



哈哈，有难度吧？

流汗等级



搞笑系数



看出来了吗？  
知道你准行！

yú mù hùn zhū

答案→

# 鱼目混珠



【解释】鱼目：鱼眼睛。混：冒充。拿鱼眼睛冒充珍珠。比喻以假乱真，以次充好。

【造句】以低劣的东西代替奶粉，这种鱼目混珠的伎俩损害了许多儿童的健康。

【近义】以假乱真

你能看出图中的成语吗？



非常成语

这是一条航行中的船，你能看出它是由哪一条成语组成的吗？



哈哈，有难度吧？

流汗等级 

搞笑系数 

5



看出来了吗？  
知道你准行！

chéng fēng pò làng

答案 →

乘风破浪



【解释】乘：凭借。破：劈开。趁着风力，破浪前进。也比喻不怕艰难险阻，奋勇前进。现多形容志向远大。

【造句】在四化建设中，我们一定能乘风破浪，胜利前进。

【近义】高歌猛进

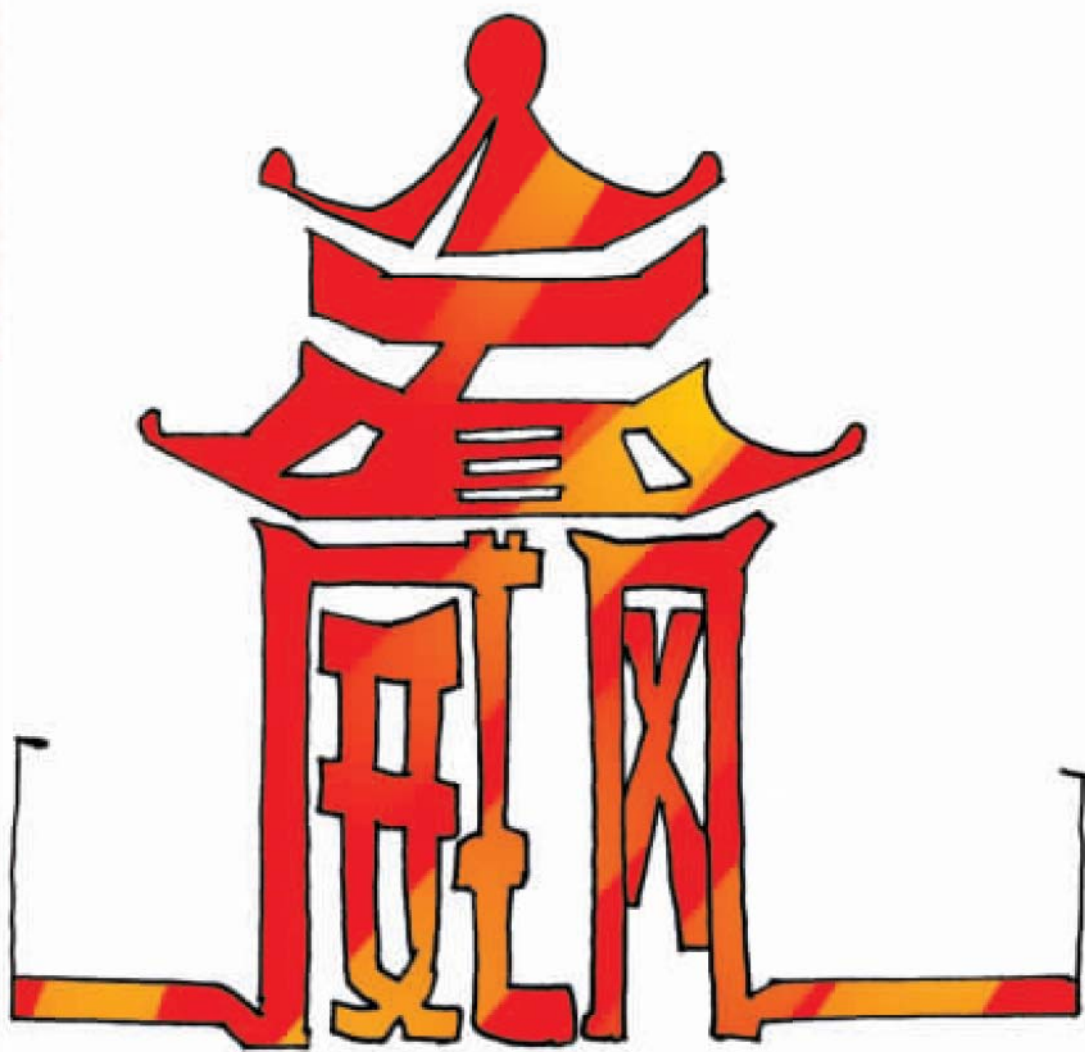
你能看出图中的成语吗？



非常成语



这是一座秀美的亭子，可它却是由一条四字成语组成的，你能认出这条成语吗？



哈哈，有难度吧？

流汗等级



搞笑系数



看出来了吗？  
知道你准行！

bā miàn wēi fēng

答案→

八面威风



【解释】威风：令人敬畏的气势。在各方面都显得很威风。形容人的气势很盛。

【造句】古代的大将军出征时，场面极其壮观，真是八面威风。

【近义】威风凛凛





看出来了吗？  
知道你准行！

ān jū lè yè

答案 →

安居乐业



【解释】安：安定，平稳。居：居住。乐：喜爱。  
业：工作。指安定地生活，愉快地从事  
其职业。形容生活和工作都很好。

【造句】现在人民安居乐业，生活十分美好。

【近义】国泰民安

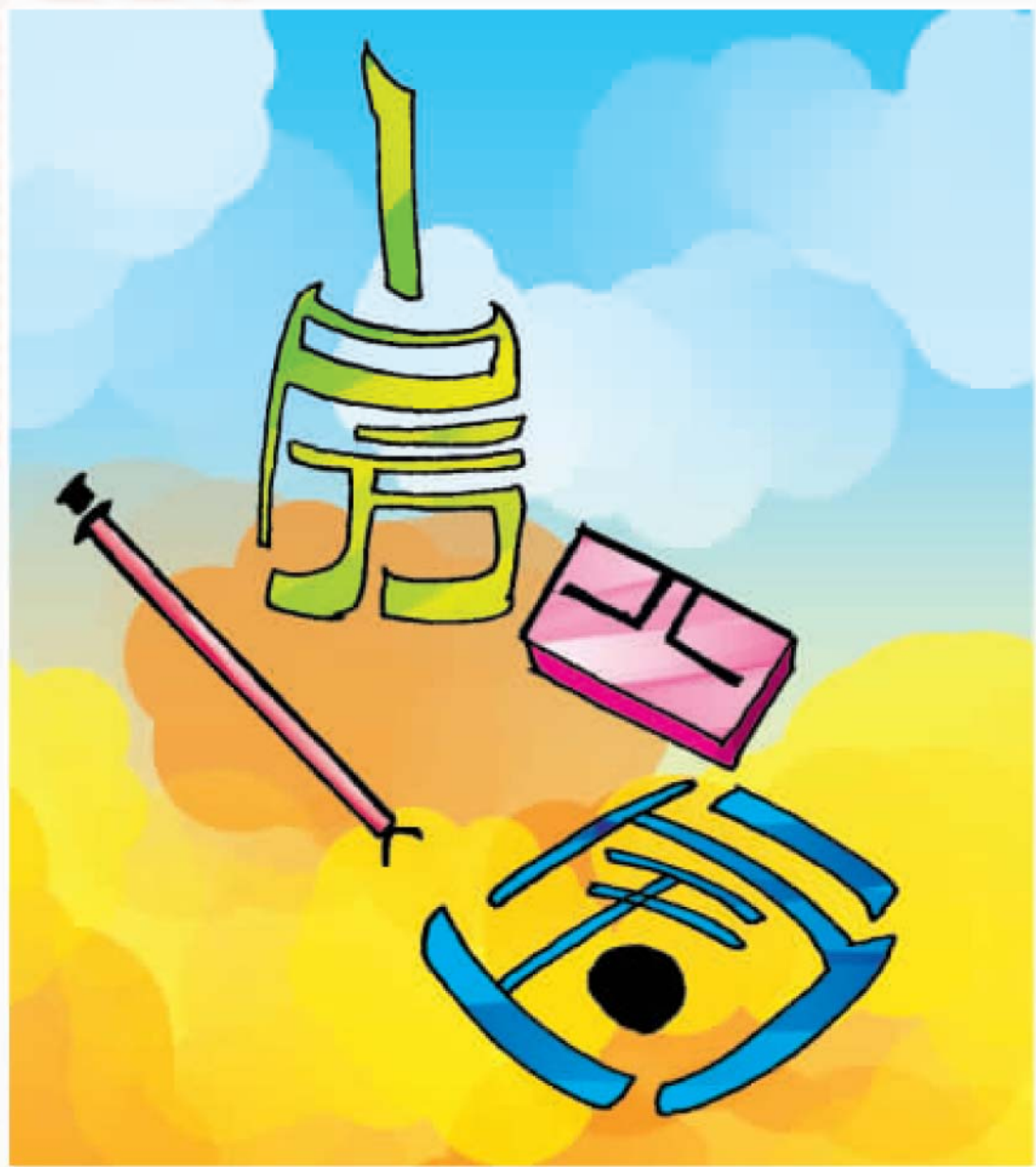
你能看出图中的成语吗？



非常成语



这四件学习用具中藏着一条成语，你能看出来是什么成语吗？



哈哈，有难度吧？

流汗等级



搞笑系数





看出来了吗？  
知道你准行！

wén fáng sì bǎo

答案 →

文房四宝



【解释】文房：书房。俗指笔、墨、纸、砚。

【造句】他叫手下拿来文房四宝，写起字来。

你能看出图中的成语吗？



非常成语

这儿有一盆长势十分旺盛的花，你能看出它是由一条什么成语组成吗？



哈哈，有难度吧？

流汗等级



搞笑系数



看出来了吗？  
知道你准行！

jiāng hé rì xià

答案→

江河日下



【解释】江河的水逐日流向下游。形容事物一天天衰败下去。比喻事业、精力等每况愈下。

【造句】不知为什么，他的学习成绩最近江河日下。

【近义】每况愈下

【反义】蒸蒸日上

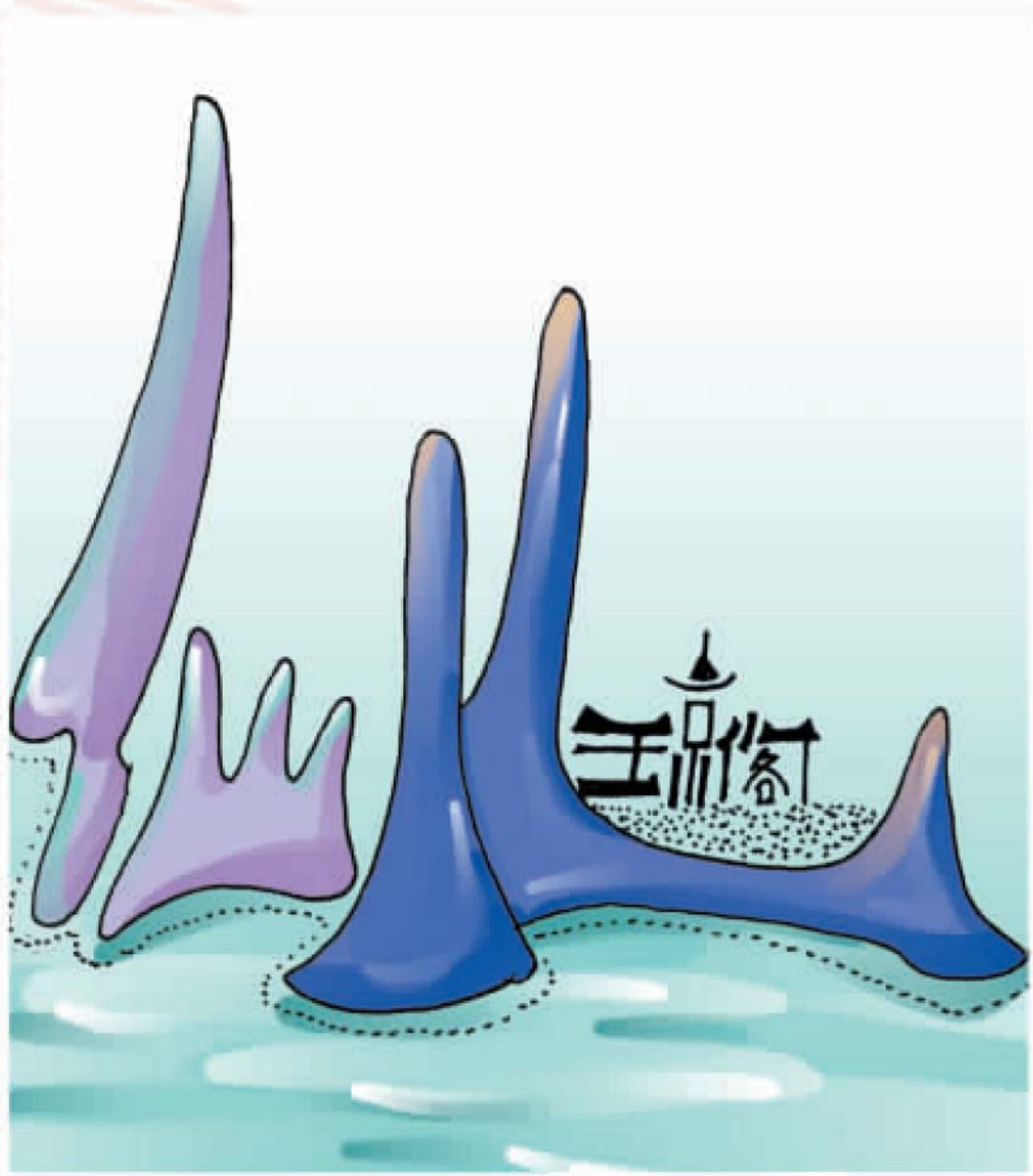
你能看出图中的成语吗？



非常成语



这崇山峻岭中有一座小庙，你能看出来它是由一条什么成语组成的吗？



哈哈，有难度吧？

流汗等级



搞笑系数



15