



Teaching
Online

教学在线

系列丛书·色彩

主编：伍文榜

河北美术出版社



目录：

关于色稿的训练	3
谈状态 关于变调	11
问题不怕多，一个一个来 怎样才算一张好色彩	13
关于塑造 关于整体	14
松不等于乱 视觉中心	22
重复的力量	32
不累	34
感性与理性	40
写生不是照抄	42
喜欢很重要	49

感谢北京三生画室供稿，本书作品均出自北京三生画室。



色彩相对于速写和素描而言，是一门“形色兼备”的考试。它既要求画面造型准确，又要求画面色调完整，但在“形”与“色”的平衡之间，考试标准更加倾向于色彩关系完整性。色彩表现有其特殊的方式和规律，以色彩表达空间，以冷暖表明体面，以色调表现气氛，这是色彩考试的主要判断依据。既不能以塑造形体为理由放松对色彩关系的把握，也不能以宣泄色彩为理由忽视造型的严谨，而“以色造型”就是二者最好、最完整的结合与统一。对应于素描关系中的黑白、虚实、强弱表达，色彩关系则是冷暖、深浅、纯灰的集中体现。一个诉诸于分析，另一个寄托于感受。如果说素描关系的表现意义倾向理性，那么色彩关系的表现意义更多的则是感情。

——摘自《清华大学美术学院2012年高分试卷评析》





关于色稿的训练

色彩作为一门“形色兼备”的考试科目，区别于素描与速写的地方就在于对颜色的要求，它是基于素描与速写的基础上加入了冷暖与纯度的概念。而对于色彩的训练，第一点便是色调，解决色调最快速最有效的方法便是色稿训练，色稿训练要求你单纯的从颜色的冷暖、纯度、明度出发，把所有的注意力都集中在色彩关系上，甚至忽略掉了形、体都没关系，集中所有的精力去感受色彩。

色稿的训练也分为两种方式，一种是很快速的去感受色调，抓住对静物大的感受性，对于具体小颜色不做太多要求，时间在二三十分钟左右（如左页图）。另一种是相对严谨的去研究色彩的冷暖、

纯度关系，首先是布与布之间、物体与物体之间、物体与布之间的冷暖、纯度、明度关系，然后就是单个物体不同朝向之间的冷暖、纯度、明度关系，这种方式时间可长一些，一两个小时一张。两种方式交替训练，既训练了感受，又研究了规律。

训练初期，以模仿为主，颜色做到尽可能的准，这也是对你调色能力的一种高度要求。只有模仿能力提高了，你才有能力主动地将你认为更好的颜色表达出来，慢慢的便可主动的调整色调。因为静物提供的未必是最好看的，静物本身只是提供了一个参考。

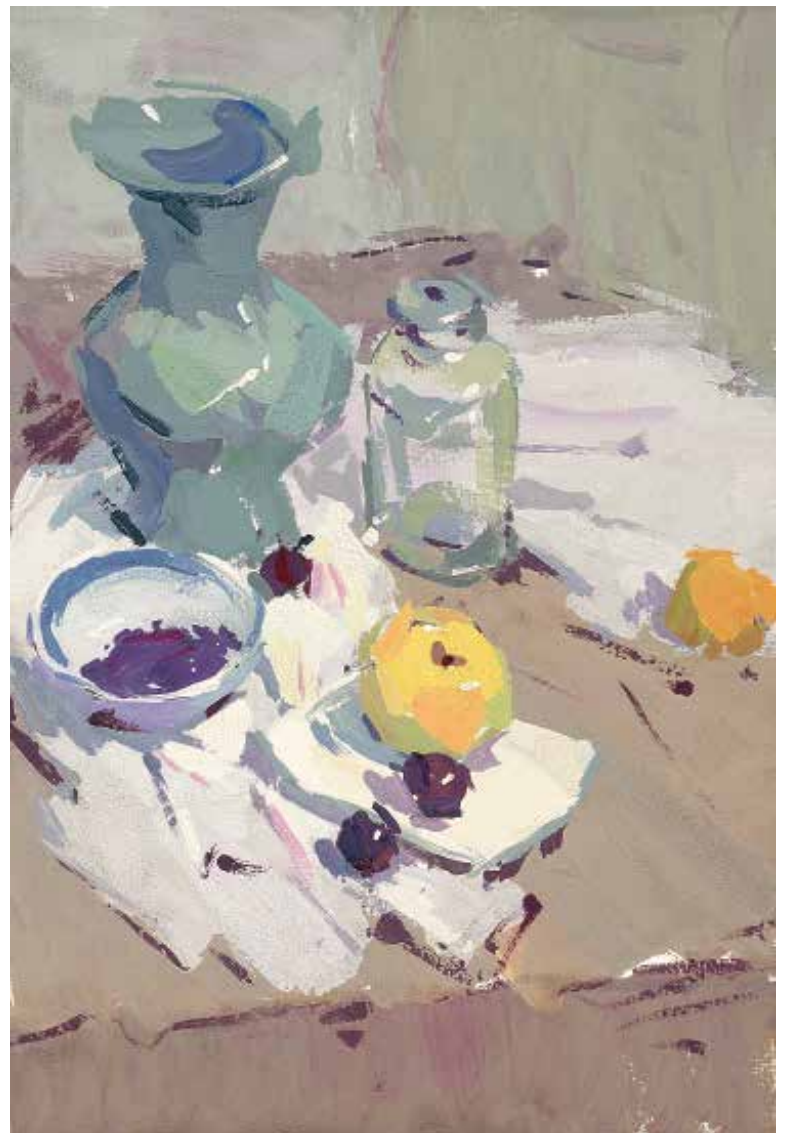






粉和脏都是一个问题——纯度的控制，重色纯度太低容易脏，亮色纯度太低容易粉。当然粉和脏都不是绝对的，同一个颜色在这张画上显得脏或粉，换到另一个画面可能就是绝佳的。











谈状态

感觉是很虚幻的东西，灵感更是一张考前习作所涉及不到的，但状态是真实的。画每一张画前都要把思路捋清，把自己调整到一个兴奋的、最佳的状态，不要轻视每一张画，因为你不知道哪一张画能让你进步，你能做的只有认真的对待每一张画，不要放过任何一个让你进步的机会。

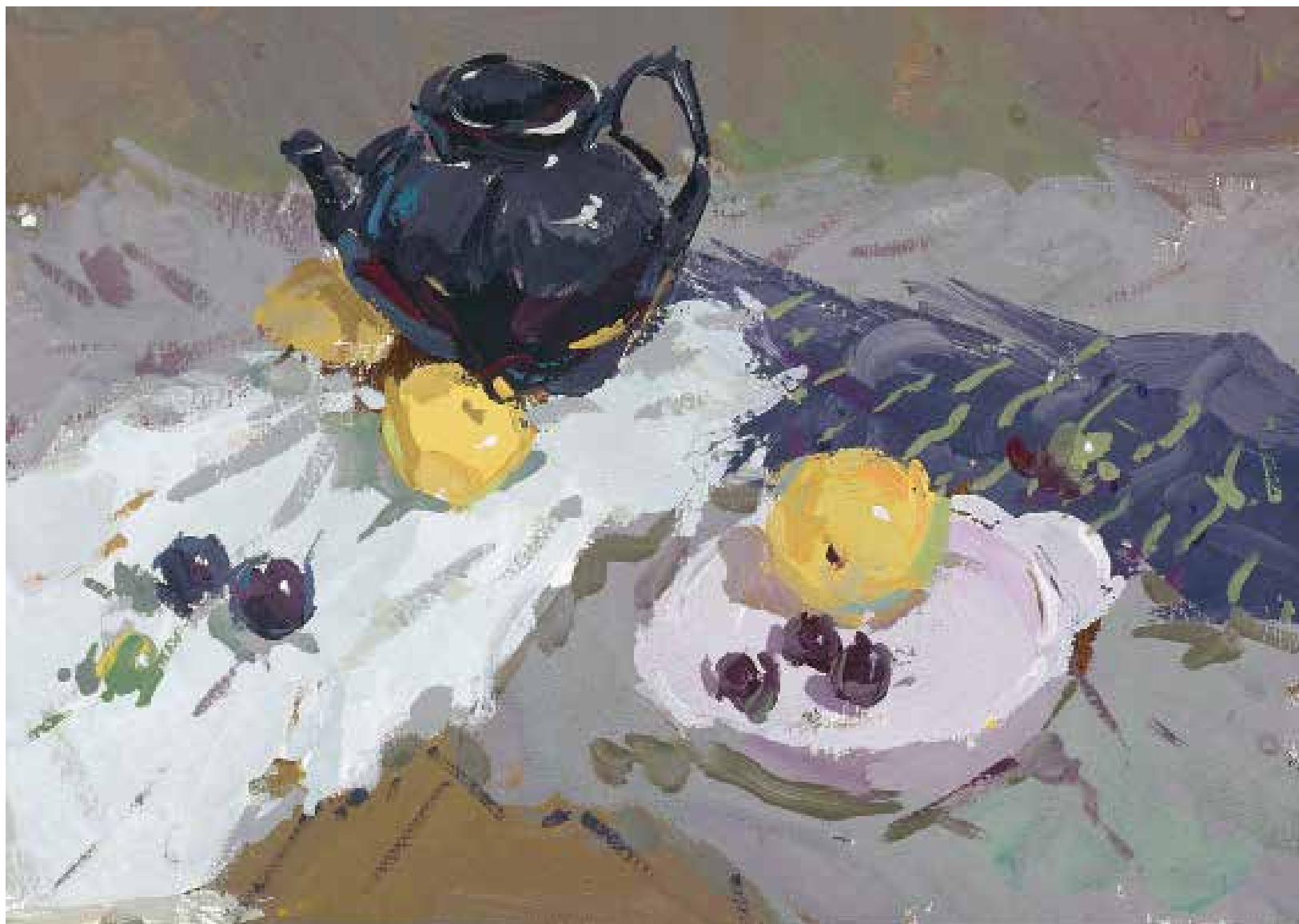
其实你所谓的有感觉的时候，就是你思路比较清晰的时候，一个清晰的思路、合理的步骤对于你完成一张习作是至关重要的！



关于变调

对于变调的训练也是极为必要的，首先因为有学校是这样考的（四川美术学院），其次是因为大部分学校的色彩考试都是默写，这就对学生组织色调的能力要求比较高，而变调训练恰恰是训练了这一点。





问题不怕多，一个一个来

有一类学生常抱怨“不懂画，烦躁”之类的话，阶段性的静不下心来，遇到这种情况我常常会说：“不懂画，不懂画不就对了嘛？懂画了还要你画干嘛。”其实就是这样，作为一个学生，不懂是很正常的，遇到问题需要的是解决，而不是埋怨、叹气。问题不怕多，一个一个来。对于考前的色彩来说无非就是几点：构图、色调、形体、空间、质感等。老师当然不会让你同时解决这几个问题，课程的设置在每个阶段都是有针对性的，哪个不会就静下心来钻研，一天学不会就三天，三天学不会就一个星期，一个星期再学不会那就半个月，总之一定要有恒心，要有死磕的精神。要是同时遇到好几个问题，那你就考虑现在是哪个问题对你的画面影响最大，捡最重要的先解决。总之就是那句话“问题不怕多，一个一个来”，勿急勿躁。

什么样的色彩才算一张好色彩

“什么样的色彩才算是一张好色彩”，这是考生常发出的疑问，我的回答永远是：“好看的。”好看可以是各方面的，有的是颜色，有的是造型，有的可能就是用笔，美是没有唯一标准的。就像很多人认为色彩就是灰调好看，太纯就不好看，其实不然，颜色只不过是气氛的载体，灰灰的淡雅只是美的一种，但决不是唯一，不要忘了色彩是用来传达感情的载体，灰灰的淡雅好看，热情奔放的纯色一样好看，美没有固定标准，万事万物皆有美的一面。



这是一幅相对简单的8开作业，静物的数量比较少，也都是很常规的物品，可做16K色稿结束后的一个过度课程。



上图为大家讲解的是一个正常光线下的形体规律：
对于一个物体的大形体可分为经线上三个朝向，纬
线上三个朝向。

关于塑造

对于一张色彩而言，它的塑造不仅跟明暗有关，还跟冷暖、纯度有关。

“形转色变”，这是练习塑造时必须牢记的，形转色变——即形体的方向（面的朝向）发生了改变，那颜色就一定要变，此时的颜色包括颜色的明度、纯度、冷暖，当然不是说三个同时变。总体的规律是亮面过渡到暗面颜色的明度由浅变深，纯度由高变低。同处于受光面或背光面时，由左至右颜色的冷暖必有变化。



冷暖变化为主

关于整体

整体——相对于局部而言。可理解为有秩序（作画的步骤有秩序；形体的强弱秩序；光的秩序；颜色的纯度、冷暖秩序；黑白灰的秩序；笔触强弱的秩序等等）。但很多人把整体误以为是同步进行，认为作画时画面中所有的物体都必须同时进行且进度一样，同时铺暗部，同时给高光等等。这是一种错误的理解，局部与整体永远是相对的，每一次整体都需要一个局部的过程，而每一次局部一定要全身心的投入到局部中，把每一个局部做好，最后完成一个整体。其实整体更多时候是用来评定一张画中的某个局部放不到画面里，从画面中脱节了。比如某一块暗部过重或太亮放不到画面里，某一个颜色纯度过高或色相太冷放不到画面里，又或者某一个局部太深入或不够深入等等，这些都属于不整体。

明度变化为主