

# 瓷都传人

CIDU CHUANREN

2010景德镇陶瓷艺术研究院经典作品集

JINGDEZHEN CERAMIC ARTS RESEARCH INSTITUTE CLASSIC WORKS COLLECTION

主编 冯林华



江西美术出版社

# 瓷都传人

2010景德镇陶瓷艺术研究院经典作品集  
JINGDEZHEN TAOCI YISHU YANJIUYUAN JINGDIAN ZUOPINJI

主编 冯林华

江西美术出版社

景德镇陶瓷艺术研究院

# 2010 景德镇陶瓷艺术研究院经典作品集

---

主 编：冯林华

艺术顾问：方文贤

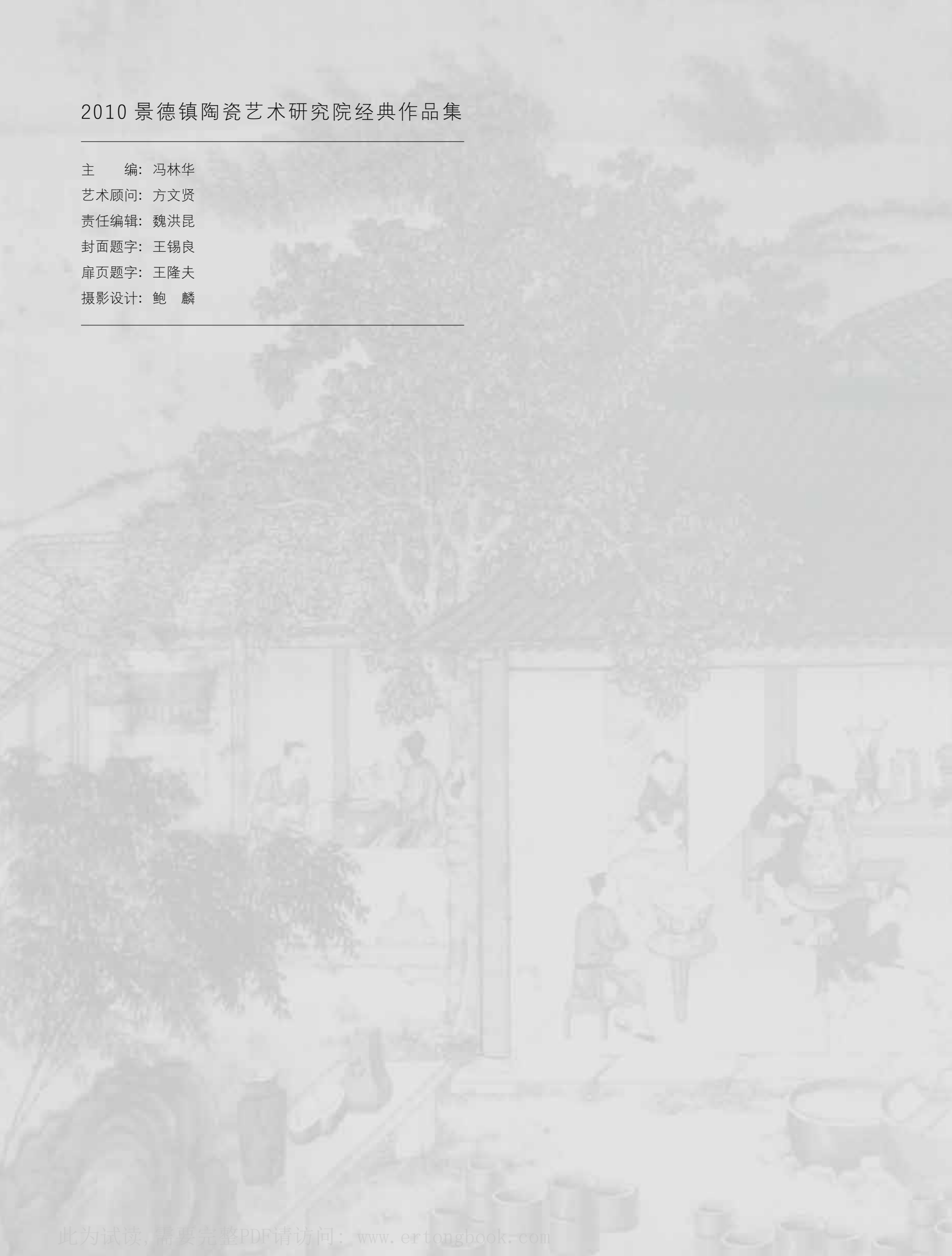
责任编辑：魏洪昆

封面题字：王锡良

扉页题字：王隆夫

摄影设计：鲍 麟

---



---

图书在版编目 (CIP) 数据

瓷都传人 : 2010景德镇陶瓷艺术研究院经典作品集/  
冯林华编著. — 南昌 : 江西美术出版社, 2010.7  
ISBN 978-7-5480-0326-7

I. ①瓷… II. ①冯… III. ①陶瓷—工艺美术—作品  
集—中国—现代 IV. ①J527

中国版本图书馆CIP数据核字 (2010) 第135681号

---

瓷都传人 —— 2010 景德镇陶瓷艺术研究院经典作品集

主编 / 冯林华

出版 / 江西美术出版社

地址 / 江西省南昌市子安路 66 号

电话 / 0791—6565509

邮编 / 330025

<http://www.jxfinearts.com>

发行 / 新华书店

印刷 / 深圳雅昌彩色印刷有限公司

开本 / 965mm×1270mm 1/16

印张 / 13

版次 / 2010 年 6 月第 1 版

印次 / 2010 年 6 月第 1 次

印数 / 1000 册

ISBN 978-7-5480-0326-7

定价: 380 元

## 前言

景德镇以瓷立市、以瓷传名，是蜚声古今中外的瓷都。在这里，不仅有千年生生不息的窑火孕育的陶瓷文化，更有着名载史册的杰出人才，有着培育众多陶艺家成长的热土。景德镇陶瓷艺术研究院就是一所汇集了众多英才、瓷品风格迥异的艺术摇篮，一个充分展示传统内蕴和现代风采的艺术平台，是当今陶瓷艺术队伍中不可忽视的、具有旺盛活力的生力军。

景德镇陶瓷艺术研究院坐落于景德镇西郊的古典苏式建筑——景德镇老汽车站，也就是这一幢让人难以从记忆中抹去的老房子，当年人车簇拥、熙熙攘攘的喧哗热闹场景，早已深深印在许多景德镇人的记忆中。随着岁月沧桑、城市变迁，这幢破旧的楼濒临倒塌，已被鉴定为危房，然而市委、市政府作出了一个科学的决策，放弃拆除开发的想法，决定修旧如旧，为子孙留下一段历史的痕迹。如今这幢楼房赋予了她新的使命，成为陶瓷艺术研究的殿堂。该院人才的汇集和人才的培养，不但顺应了景德镇支柱产业的发展需求，更是为策应建设“经济重镇、旅游都市、特色瓷都”重大战略的需要，是陶瓷艺术在新形势下科学发展的必然趋向。本辑撷取了该院老、中、青三代陶艺人的众多作品，其中不乏有粉润雅逸的粉彩瓷、幽情清赏的青花瓷、朴拙淳厚的古彩瓷、形真神似的雕塑瓷等等，既有深邃的传统底蕴，又富有浓郁的现代审美意趣，充分彰显出他们娴熟的工艺技能和聪慧的创作理念。

我们的时代是建设有中国特色社会主义蓬勃发展的时代，是共建和谐社会的盛世时代，是“百花齐放，百业兴旺”的辉煌时代。景德镇的陶瓷文化和陶瓷艺术欣逢盛世襄举，我们期待陶瓷艺术研究院的同志们继续努力，希望有更多更好的作品问世。

景德镇市市长

2010年5月

李放

## 序

景德镇陶瓷艺术研究院是新近崛起的以陶瓷创意为旨准的群体,是当今景德镇陶瓷艺术研究的殿堂,是文化艺术交流的平台,在这里,陶艺家们切磋技艺、各施所长、积极探索,在艺术创作中进行表现形式的变革、材质运用的突破、工艺手法的创新,尽情地开拓陶艺创新之路。看到他们一件件风格迥异、个性鲜明、美轮美奂的精品佳作,令人油然而感到“桐花万里丹山路,雏凤清于老凤声”。

景德镇窑火之所以生生不息、传承至今,关键在于坚持弘扬中华民族文化,把中华民族的文化元素、符号和内涵渗于陶瓷艺术的方方面面,始终把创新意识融入到陶瓷造型和装饰形式中去,从而创作出具有民族特色的高品位、高附加值的艺术珍品。我们常说越是民族的东西,越具有世界性。我们从北京奥运会、上海世博会等国际大会大量采用青花元素的情况来看,就可以看出这一点。

“世界性、民族性、地域性、作者个性”是陶瓷创作必须彰显的特征。陶瓷是一种视觉艺术,现代陶瓷从内在意蕴和外在形式来说,首先是唯物的,就是利用陶瓷材质为基础的探索活动;其次是唯理的,就是通过对笔、料、釉、火的掌控,达到创作理念中所冀求的目标;再就是唯美的,这种审美不仅是意境的,也是理念的,不仅是纹饰的,也是时代的。在本书选登的作品中,我欣慰地看到,无论是秉承传统工艺观念,还是立足现代陶艺创新,艺术家们将独特的艺术风格、审美情趣、民族特色、艺术内涵表现得淋漓尽致,欣赏这些作品时能领悟到当代陶艺家们在崇尚自然的同时,还试图利用陶瓷语言,达到完美结合、兼含并蓄。我看陶瓷艺术研究院的同志们不仅热爱陶瓷艺术,而且有潜能有干劲,当然就更有希望。

创意是一切艺术表现形式的主髓,是民族文化产业的灵魂,也是不断丰富和发展的主动力。清代诗人赵翼说过:“满眼生机转化钧,天工人巧日争新;预支五百年新意,到了千年又觉陈。”陶瓷艺术的发展循此理,陶瓷文化的发展也循此理,故辑录于此,与大家共勉是为序。

中国工艺美术大师  
景德镇陶瓷学院名誉院长  
2010年5月



# 目 录

张志安	7-8	钟齐宝	116-118
陆 如	9-10	陆 岩	119-120
熊钢如	11-12	范双梅	121-125
陈 醉	13-14	钟筱俐	126-128
陈世中	15-16	许飞岩	129-132
杨曙光	17-19	江文波	133-137
冯林华	20-27	江春和	138-143
吴 能	28-38	雷成华	144-149
杨曙华	39-49	杨 杰	150-151
喻木华	50-61	方 航	152-154
高 峰	62-69	占国胜	155-159
喻冬华	70-77	韩子丰	160-162
范敏祺	78-80	廖志丹	163-170
熊 军	81-92	崔文剑	171-174
徐晓云	93-95	江天宇	175-179
刘滨鸿	96-99	涂文静	180-184
王清平	100-106	徐 进	185-189
何笠农	107-115	耿 方	190-191



张志安

一路春风

25 cm 25 cm

青花釉里红



张志安, (1930-2010), 江西樟树人。1955年毕业于鲁迅艺术学院, 曾任教于景德镇陶瓷学院美术系, 1965年调江苏宜兴轻工业学校任副教授至今。擅长中国画、书法、诗文和陶瓷美术, 书画、陶瓷艺术作品得到国内外收藏者的青睐。现为中国美协会员、江苏省陶瓷艺术学会副理事长、宜兴市美术家协会主席、景德镇陶瓷艺术研究院艺术顾问、景德镇画院名誉院长。



张志安

福寿东宁

43 cm 28 cm

青花釉下彩



陆如

君子雅集共春秋

109 cm 53 cm

青花



陆如，1936年生于景德镇陶瓷艺术世家，号淘人，字珠山老民，室名淘乐斋，江西丰城人。系中国陶瓷艺术大师、江西省高级工艺美术师、中国美术家协会江西分会会员、中国工艺美术学会高级会员、北京齐白石艺术研究会会员、景德镇高等专科学校客座教授、景德镇书画院院长、景德镇陶瓷艺术研究院名誉院长。1994年被景德镇市委、市政府授予“陶瓷世家”称号。其父陆云山是景德镇近百年瓷坛64位名人之一。

其作品深受国内外人士的青睞，被中国历史博物馆、中国工艺美术珍宝馆、中国美术馆、日本恩巴艺术馆珍藏。



陆如

龙腾雄姿不老春

59 cm 31 cm

青花



熊钢如

芳菲红锦地

48 cm 21 cm

釉下彩



熊钢如, 1941年生, 江西丰城人, 毕业于景德镇陶瓷学院美术系。中国工艺美术大师、研究员、景德镇陶瓷学院客座教授、研究生导师、享受国务院政府特殊津贴的专家、中国陶瓷艺术大师评委、中国工艺美术大师复评及终评委员、景德镇陶瓷艺术研究院艺术顾问。

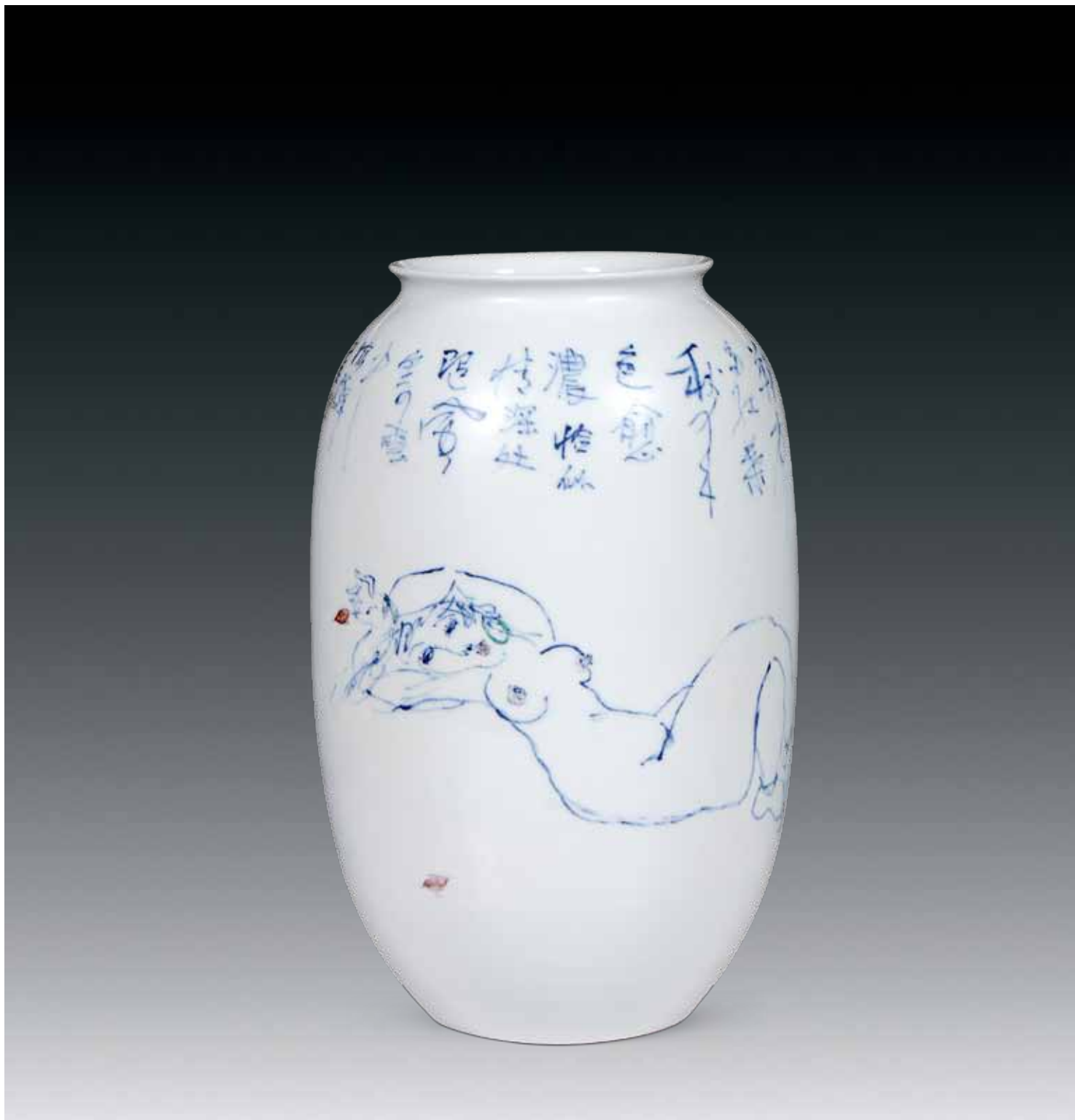


熊钢如

富贵大吉

42 cm 18 cm

釉上彩



陈 醉

女人体

37 cm 20 cm

青 花



陈醉，学者、画家。1942年生，中国艺术研究院研究员、博士生导师、学位委员会委员、景德镇陶瓷研究院艺术顾问。系全国政协委员、文化部有突出贡献优秀专家，享受国务院政府特殊津贴。中国美协理论委员会委员、中国作协会员。侧重裸体艺术研究与创作，专著《裸体艺术论》荣获优秀科研成果奖等三项大奖，为该领域的资深学者。绘画创作个性鲜明，风格隽永，多自作诗词，体现出深厚的文化底蕴。书法洒脱狂放且极富韵律美。代表作有油画《火祭》、中国画《长恨歌》和书法《微雨田桑》等。出版有画集《诗书画意》等。



陈 醉

晚风入椰林

46 cm 17 cm

釉下彩



陈世中

1	2	山水丹顶鹤 67 cm 67 cm 釉上彩	西域风光 40 cm 40 cm 釉上彩	雪域群山 67 cm 67 cm 釉上彩	松鼠红叶 45.5 cm 45.5 cm 釉上彩
3	4				
		1	2	3	4



陈世中, 1944年生, 江苏武进人。自幼酷爱绘画, 师从著名中国画家江寒汀先生攻研花鸟画, 汲取宋、元、明、清诸大家技法, 深的精髓。著有《陈世中花鸟画册》《怎样画紫藤》《怎样画葡萄》《写意花鸟画谱》及《当代美术家画库陈世中专集》《陈世中花鸟画集》等。

中国美术家协会会员、上海美术家协会会员, 现任上海美协海墨画会副会长、交通大学艺术系顾问、江西师范大学美术学院客座教授、江西景德镇陶瓷艺术研究院艺术顾问、上海书画院创作研究室主任。



陈世中

月光曲

41.5 cm 41.5 cm

釉上彩

1

六鸭图

68 cm 68 cm

釉上彩

2

清香远溢

69 cm 69 cm

釉上彩

3

双鹅图

49 cm 49 cm

釉上彩

4

1	2
3	4