

# 孔子

季子林画

10

苛政猛于虎



CCTV

104集大型动画片《孔子》抓帧版系列丛书

# 孔子 ⑩

苛政猛于虎



青島出版社




# 序

历时两年、耗资4000万元的大型动画片《孔子》，经过作家、艺术家、动漫专家、儒学专家们的共同努力，即将正式与广大观众见面，其抓帧版图书亦将同步推出。这是一件可喜可贺的事情。

孔子是我国春秋末期伟大的思想家、教育家，是儒家学派的创始人。2000多年来，孔子思想及其儒学在中国乃至世界范围内产生了广泛而持久的影响，早已是世界文化的重要组成部分。进入21世纪，随着中国经济的崛起与中华民族的复兴，世人开始重新审视中国文化。在全球范围内，有越来越多的人士希望从思想上、文化上了解中国，世界各地掀起了汉语热、孔子热、中华文化热。在这样一个大背景下，挖掘中华文化源头中具有生命力的丰富蕴涵，特别是博大精深的孔子思想和儒家文化，让世界了解中国古代先哲的智慧，从而在全球文化的碰撞、整合中提升中国文化的影响力，增强中国的软实力，当然是十分有意义的。同时，加强对我国青少年进行优秀传统文化教育，让年轻一代在学习现代科学文化知识的同时，对中华优秀传统文化有一个全面、正确的理解，以增强民族自信心和自豪感，从精神上丰富自己，从学识上武装自己，成为传统文化的继承者、先进文化的创造者和社会主义和谐社会的建设者，也是摆在我们面前的一项重大而紧迫的任务。

正是基于这些考虑，中共山东省委宣传部、中国孔子基金会、山东省广播电影电视局、深圳崇德影视传媒有限公司、中央电视台联合推出了大型动画片《孔子》。

动画片《孔子》的创作坚持思想性、历史性、艺术性、趣味性并重的原则，旨在通过现代传播手段，以青少年喜闻乐见的动漫形式，再现2000多年前孔子的成长历程以及儒家文化的历史渊源。在创作过程中，我们以历史资料为依据，尽量剥去附庸在孔子身上的功利性的色彩，力求还原孔子的本来



面貌和真实思想。在这种指导思想下完成制作的动画片，讲述了孔子如何从一个贫贱少年成长为万世师表的励志故事，将一个活泼、博学、幽默、亲切而严谨的孔子形象呈现在观众和读者面前，很好地实现了博大精深的传统文化与青少年最喜欢的动漫的对接，必将推动孔子思想走入千家万户，走向世界，走入青少年的心中。可以说，动画片《孔子》及其抓帧版图书的推出功在当代，利在千秋。

无论是研究还是传播孔子思想，都要以中国特色社会主义理论为指导，要用辩证唯物主义与历史唯物主义的观点来认真对待祖先留给我们的宝贵财富。对孔子思想中一切好的东西，我们都要很好地继承，很好地传播。如“为政以德，譬如北辰，居其所而众星共之”、“其身正，不令而行；其身不正，虽令不从”、“己欲立而立人，己欲达而达人”、“己所不欲，勿施于人”、“言忠信，行笃敬”、“德不孤，必有邻”等等，这些2000多年前的话语充满了人生智慧，今天我们读来仍倍受启迪。但是，由于时代的局限，孔子思想中也有一些不合时宜的东西。我们对待传统文化必须采取“扬弃”的辩证态度，取其精华，去其糟粕，从中汲取积极的因素，为构建社会主义和谐社会服务。只有这样，我们才能将传统文化发扬光大。

值得一提的是，该片的制作，因初衷的相同，获得了韩国著名企业好丽友食品公司的支持，这充分说明孔子思想在国际上有深远的影响。

借动画片《孔子》开播和抓帧版图书出版的机会，说了上面这些话，是为序。

中国孔子基金会 会长

韩立群

2009年9月8日

# 主要人物介绍



## 孔子

孔丘 字仲尼，春秋时期鲁国人，生于公元前551年。3岁丧父，家境贫寒，与母亲颜氏相依为命。他是一个非常有志气的人，聪慧多思，乐观坚强，生长于逆境而胸怀鸿鹄之志，遭逢乱世而始终抱持高洁理想，最终通过自身的努力成长为中国古代最伟大的思想家、教育家——孔子。

## 皮休



皮休 原是鲁国太庙墙上可爱的吉祥神兽——貔貅，幼时在尼山出现，机缘巧合之下被小孔丘救下，从此追随孔丘。如今它待在孔府的墙上，拥有把现代人带到两千多年前的孔子时代的能力。



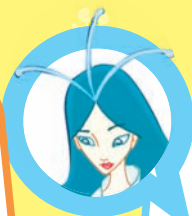
## 子路

子路 名为仲由，子路是他的字。他是孔子的得意门生，以擅长政事见称。为人直率鲁莽，好勇力，事亲至孝。他发自内心的追随孔子，是孔子众弟子中个性最鲜明的一个。



## 晏婴

晏婴 字仲，又称晏子，为齐国上大夫，是春秋后期重要的政治家、思想家、外交家。他身材不高，其貌不扬，以生活节俭、待人谦恭、机智幽默著称。



## 兰花仙子

兰花仙子 她原本生长在路边，不幸被阳虎驾车碾过，幸亏孔丘细心呵护，才从死神手中逃了回来。品性高洁、甚至有点孤傲的她孔丘的心爱之物，一生常伴孔丘左右。她还与皮休结下了深厚的友谊。



## 阳虎

阳虎 又名阳货，春秋时期鲁国人。他生长于贵族家庭，自小养成了蛮横霸道的品性。他与孔丘长得很像，却非常瞧不起孔丘，经常欺侮他。他后来成为鲁国权贵季氏的家臣，一度掌握实权，然而最终下场凄凉。

## 齐景公



齐景公 春秋后期齐国国君。他既壮怀激烈，一心想使齐国强盛，却又贪图享乐。与此对应，他身边的大臣中有一批是治国之臣，另有一批则是乐身之臣。

# 第 31 集 透齐

国学常识有奖问答

春秋时代的“鲁国三桓(huán)”指的是哪三大家族？



先生，先生！

子路无奈地陪着焦急万分的孔丘。

南宫急匆匆地跨进门来。

先生，您预料得一点没错……

这么说，郈(hòu)昭伯一定要灭掉季氏？

是的。

季氏没有退路，必然反戈一击。你们孟孙氏与叔孙氏两家的态度如何？

唉！

我们两家都十分担忧。

哦？



外出打探消息的子路匆匆赶回来了。

你说季氏联合了叔孙氏与孟孙氏，反过来包围了郈昭伯？

是的。

“三桓”的军队联合，郈昭伯必败无疑。

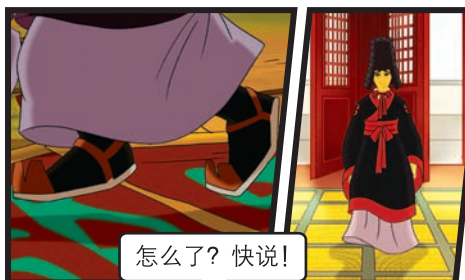
季氏府门外，刀剑飞舞，厮杀、叫喊声四起。

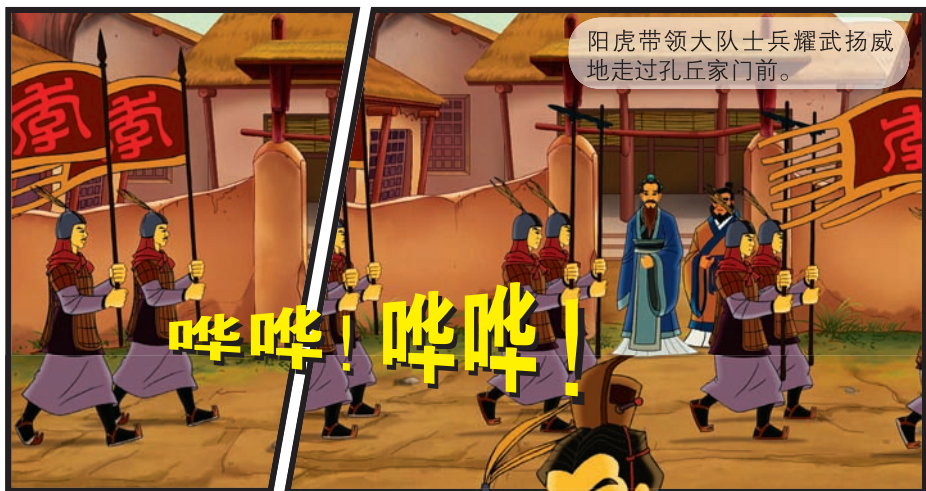
杀啊！

救命啊！

冲上去！

鲁国王宫内，鲁昭公心急如焚地等待着消息。







大臣目无国君，国家便不像国家了。季氏应该去向国君道歉啊。



胡说！你以为如今的国君还能支使季氏大人吗？



你想要做官的话，最好还是跟着我。

孔丘无心为官。



笑话，你从小刻苦求学，不就是为了做官吗？哈哈……



你！

哼！



子路，跟这种人计较不值得。

荒凉的郊外，鲁昭公在一棵枯树下与孔丘道别。

大臣不尊重寡人，寡人无奈，只得出亡了。

国君往何处去？

齐国。







鲁国大乱，纲常颠倒，我也要离开了。



先生要去哪里？

我打算追随国君去齐国。

先生，我们要跟您一起去。

是，我们都去。