

胃癌内科学鉴别诊断手册

DIFFERENTIAL DIAGNOSIS
OF GASTRIC CANCER
OF INTERNAL MEDICINE

主 编 吴云林
副主编 程时丹

上海医科大学出版社

资源如贵
PDG

ISBN 978-7-5439-4285-1



9 787543 942851 >

定价：68.00元

早期胃癌内镜鉴别诊断手册

*A HANDBOOK ON ENDOSCOPIC
DIFFERENTIAL DIAGNOSIS
OF EARLY GASTRIC CANCER*

主 编 吴云林
副主编 程时丹

上海科学技术文献出版社

图书在版编目 (C I P) 数据

早期胃癌内镜鉴别诊断手册 / 吴云林主编. —上海:
上海科学技术文献出版社, 2010.4
ISBN 978-7-5439-4285-1

I. ①早… II. ①吴… III. ①胃肿瘤—内窥镜检—手册 IV. ①R735.204-62

中国版本图书馆CIP数据核字(2010)第050182号

责任编辑: 张科意 何 蓉
封面设计: 王 俭

早期胃癌内镜鉴别诊断手册

主编 吴云林 副主编 程时丹

*

上海科学技术文献出版社出版发行
(上海市长乐路746号 邮政编码 200040)

全国新华书店经销

上海精英彩色印务有限公司印刷

*

开本 787 × 1092 1/32 印张 6

2010年4月第1版 2010年4月第1次印刷

ISBN 978-7-5439-4285-1

定价: 68.00 元

<http://www.sstlp.com>

主 编 吴云林

副主编 程时丹

编 委 (以姓氏笔画为序)

吕 宾 朱延波 李延青 吴 巍

陈 星 金震东 周平红 胡伟国

袁耀宗 彭贵勇 程时丹 蔡建庭

学术秘书 吴 巍

责任编辑 张科意 何 蓉

临床病例提供者（以姓氏笔画为序）

- 王 静 上海市松江区中心医院
冯 莉 上海市闵行区中心医院
吕 宾 浙江中医药大学第一附属医院
朱延波 上海交通大学医学院附属瑞金医院
刘海林 上海交通大学医学院附属第九人民医院
许 斌 上海交通大学医学院附属瑞金医院
孙蕴伟 上海交通大学医学院附属瑞金医院
李延青 山东大学附属齐鲁医院
吴云林 上海交通大学医学院附属瑞金医院
吴 明 上海市卢湾区中心医院
吴 巍 上海交通大学医学院附属瑞金医院
肖 斌 第二军医大学附属长海医院
何建华 浙江省义乌市人民医院
汪 嵘 山西省人民医院
张亚历 南方医科大学附属广州南方医院
陈 星 山西省人民医院
陈 颖 上海交通大学医学院附属瑞金医院
陈佩璐 上海交通大学医学院附属瑞金医院
金震东 第二军医大学附属长海医院

周平红 复旦大学医学院附属中山医院
郑民华 上海交通大学医学院附属瑞金医院
房殿春 第三军医大学附属西南医院
胡伟国 上海交通大学医学院附属瑞金医院
胡建卫 复旦大学医学院附属中山医院
姚礼庆 复旦大学附属中山医院
徐雷鸣 上海交通大学医学院附属新华医院
郭 滢 上海交通大学医学院附属瑞金医院
诸 琦 上海交通大学医学院附属瑞金医院
谢 蕴 上海市闵行区中心医院
彭贵勇 第三军医大学附属西南医院
程时丹 上海交通大学医学院附属瑞金医院
蔡建庭 浙江大学医学院第二附属医院
蔚 青 上海交通大学医学院附属瑞金医院
熊文坚 上海市徐汇区中心医院
燕 敏 上海交通大学医学院附属瑞金医院
戴 强 上海交通大学医学院附属第三人民医院

序 言

近40年来,我国有关胃癌诊断的临床实践经验已经证实,内镜是胃癌诊断,尤其是早期胃癌诊断的首选方法和必不可少的检查项目。但是,在中国与国际先进水平的诸多差距中,胃镜操作者缺乏专业培训、早期胃癌的识别和鉴别诊断能力不高,是造成大量早期胃癌漏诊、误诊的重要原因。

本人自1975年起,在业师江绍基院士和M.Kurihara、萧树东、徐家裕、吴裕炘、江石湖教授等的指导下,开展胃癌诊断研究30余年。尤其在M.Maruyama、李宏为、朱正纲、宁光教授的热情支持和帮助下,组建了由多学科组成的上海瑞金医院胃肠肿瘤学科群,积极开展和运用内镜FICE和i-Scan电子染色、固有荧光光谱诊断、激光共聚焦显微内镜等新技术,积累了大量临床经验,早期胃癌手术率居我国前列。

正值第五届上海中日早期胃癌学术研讨会召开之际,为了让我国广大从事消化病的医务工作者,特别是从事消化道肿瘤及消化内镜的专业人员通过简单直观的方法即能认识和分辨早期胃癌,我们采用了图文对应的方法,邀请了我国部分知名专家编集

了这本手册，希望藉此推动国内早期胃癌诊断技术的研究，为广泛开展相应的 EMR 和 ESD 治疗奠定临床基础。

萧树东、夏玉亭、房殿春、王瑞年教授给予诸多鼓励；程时丹副教授和吴巍医师在临床资料收集、图片和文字编辑方面付出了大量辛劳，在此一并表示谢意。本书的出版得到了上海科学技术文献出版社张科意编辑和何蓉主任的全力支持和帮助，特致感谢。

欢迎医学同道们对本书提出批评和建议，以便在再版时修订和补充。

中国胃病专业委员会副会长
中国中西医结合消化病学会副主任
上海市医学会消化内镜学会主任
上海交通大学瑞金医院消化科主任

吴云林

2010年3月

序 言	v
隆起型病变	
1. 表面光滑	2
增生性胃息肉	2
胃底腺息肉	3
胃息肉病	3
胃腺瘤	4
胃囊肿	5
腔外压迫	5
胃脂肪瘤	6
胃间质瘤	7
术后黏膜折叠	8
0- II a 型早期胃癌 (分化型)	9
0- II a 型早期胃癌 (未分化型)	10
癌灶镶嵌于黏膜下层的早期胃癌	11
形似黏膜下肿瘤的胃癌	12
类癌①	12
类癌②	13
类癌③	14
胃曲张静脉瘤	15
2. 中央凹陷	16
痘疹样胃炎	16
异位胰腺	17

黄斑瘤	18
胃间质瘤	18
平滑肌肉瘤	19
胃淋巴瘤	19
胃曲张静脉瘤	20
0- II a+ II c 型胃腺瘤①	21
0- II a+ II c 型胃腺瘤②	22
0- II a+ II c 型胃腺瘤③	23
0- II a+ II c 型早期胃癌①	24
0- II a+ II c 型早期胃癌②	25
0- II a+ II c 型早期胃癌③	26
0- II a+ II c 型早期胃癌④	27
0- II a+ II c 型早期胃癌⑤	28
0- II a+ II c 型早期胃癌⑥	29
0- II a+ II c/ II c+ II a 型早期胃癌	30
2 型进展期胃癌	31
形似黏膜下肿瘤的胃癌	31
3. 凹凸不平	32
增生性息肉	32
EMR/ESD 术后创面增生	32
胃腺瘤①	33
胃腺瘤②	34
Menetrier 病	35
0- I p 型早期胃癌	35
0- II a 型早期胃癌	36
呈现结节状外观的胃肿瘤①	37
呈现结节状外观的胃肿瘤②	38
呈现结节状外观的胃肿瘤③	39
呈现结节状外观的胃肿瘤④	40
需要和痘疹样增生鉴别的胃癌	41
浅凹陷伴有隆起结节的胃肿瘤①	42
浅凹陷伴有隆起结节的胃肿瘤②	43
凹凸不平、隆起显著的胃肿瘤①	44

凹凸不平、隆起显著的胃肿瘤②	45
伴有陈旧性溃疡的 0- II c 型胃癌	46
胃癌吻合口复发	47
胃淋巴瘤	47

平坦型病变

1. 发红	50
胃炎	50
胃糜烂	50
胃血管扩张症	51
胃窦毛细血管扩张症	51
弥漫性毛细血管扩张症	52
门脉高压性胃病	52
胃 MALT 淋巴瘤	54
0- II b 型早期胃癌①	55
0- II b 型早期胃癌②	56
0- II b 型早期胃癌③	57
2. 褪色	58
萎缩性胃炎	58
贫血表现	59
黄斑瘤	59
肠上皮化生	60
胃溃疡瘢痕	61
胃 MALT 淋巴瘤消退后改变	62
0- II b 型早期胃癌①	62
0- II b 型早期胃癌②	63
伴随 0- II b 的进展期胃癌	64
色泽混杂的早期胃癌	65

凹陷型病变

1. 浅凹陷	68
胃底腺萎缩边界	68
胃糜烂	69

慢性胃溃疡①	70
慢性胃溃疡②	71
胃溃疡瘢痕	72
凹陷型胃腺瘤	73
0- II c 分化型早期胃癌①	74
0- II c 分化型早期胃癌②	75
0- II c 分化型早期胃癌③	76
0- II c 未分化型早期胃癌①	77
0- II c 未分化型早期胃癌②	78
0- II c 未分化型早期胃癌③	79
0- II c 未分化型早期胃癌④	80
0- II c 未分化型早期胃癌⑤	81
0- II c 未分化型早期胃癌⑥	82
潜伏期皮革胃	83
胃 MALT 淋巴瘤①	84
胃 MALT 淋巴瘤②	85
2. 深凹陷	86
慢性胃溃疡	86
慢性胃溃疡的大体形态	88
EMR/ESD 术后创面溃疡	88
0- III 型早期胃癌	89
0- II c+ III 型早期胃癌	90
2 型进展期胃癌	92
3 型进展期胃癌	93
转移性恶性肿瘤	94
胃恶性淋巴瘤	95
恶性黑色素瘤	95
3. 伴有皱襞集中	96
慢性胃溃疡	96
胃溃疡瘢痕①	97
胃溃疡瘢痕②	98
0- II c 型胃癌 (皱襞变细)	99

0- II c 型胃癌 (皱襞突然中断)	100
0- II c 型胃癌 (皱襞杵状)	102
0- II c 型胃癌 (皱襞融合 / 肥厚)	103
0- II c+ III / III + II c 型胃癌	104
进展期胃癌	106
胃淋巴瘤	108
黏膜手术缝合改变	109

皱襞肥厚型病变

给气不足	112
急性胃黏膜损伤	113
萎缩性胃炎	114
皱襞肥厚性胃炎	115
皮革胃的典型表现	116
皮革胃的不典型表现	118
局限型皮革胃 (局部僵硬)	119
局限型皮革胃 (局部狭窄)	120
内镜超声诊断皮革胃	122
胃淋巴瘤	123
Menetrier 病	124
胃静脉曲张	125

形态动态变化的病变

慢性胃溃疡	128
凹陷型胃腺瘤	130
早期胃癌①	131
早期胃癌②	132
早期胃癌③	133
早期胃癌④	134
早期胃癌⑤	136
早期胃癌⑥	138
早期胃癌⑦	140
胃癌化疗后消退	142
进展期胃癌①	142

目 录

进展期胃癌②	143
胃 MALT 淋巴瘤①	146
胃 MALT 淋巴瘤②	148
胃恶性淋巴瘤①	149
胃恶性淋巴瘤②	150
胃静脉瘤	152

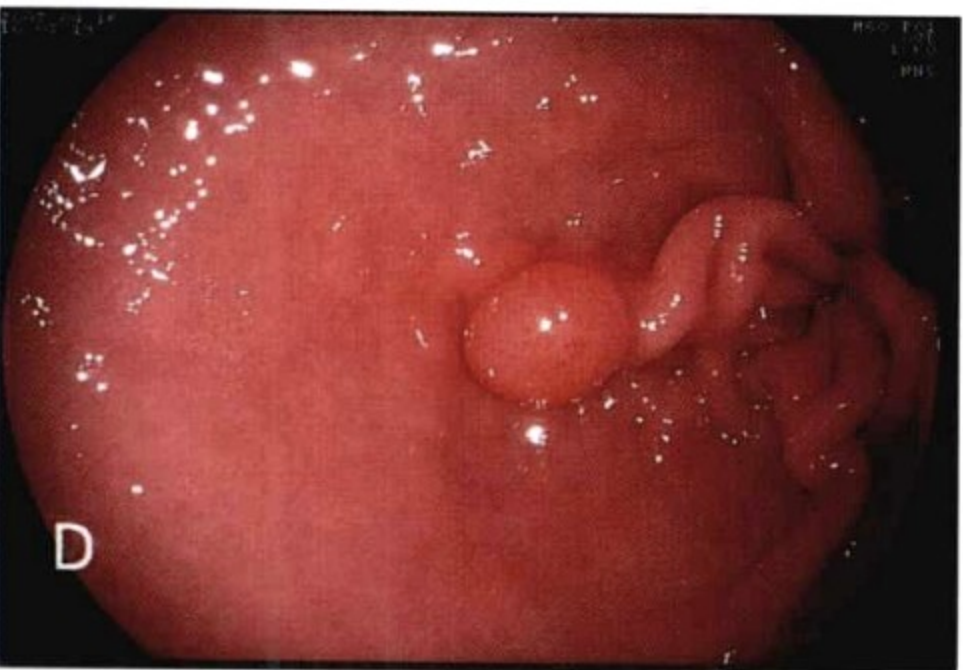
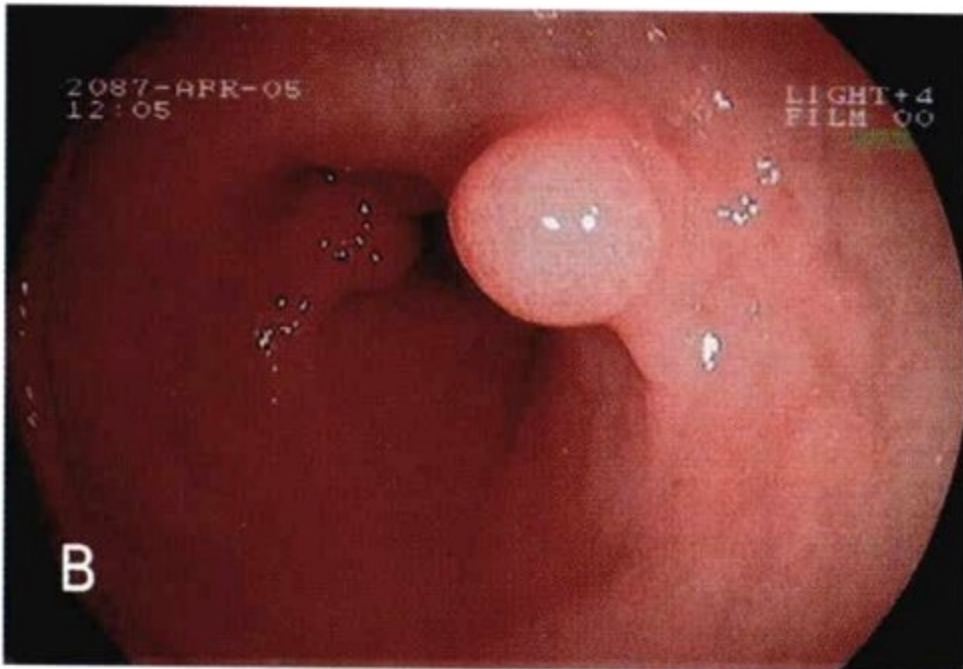
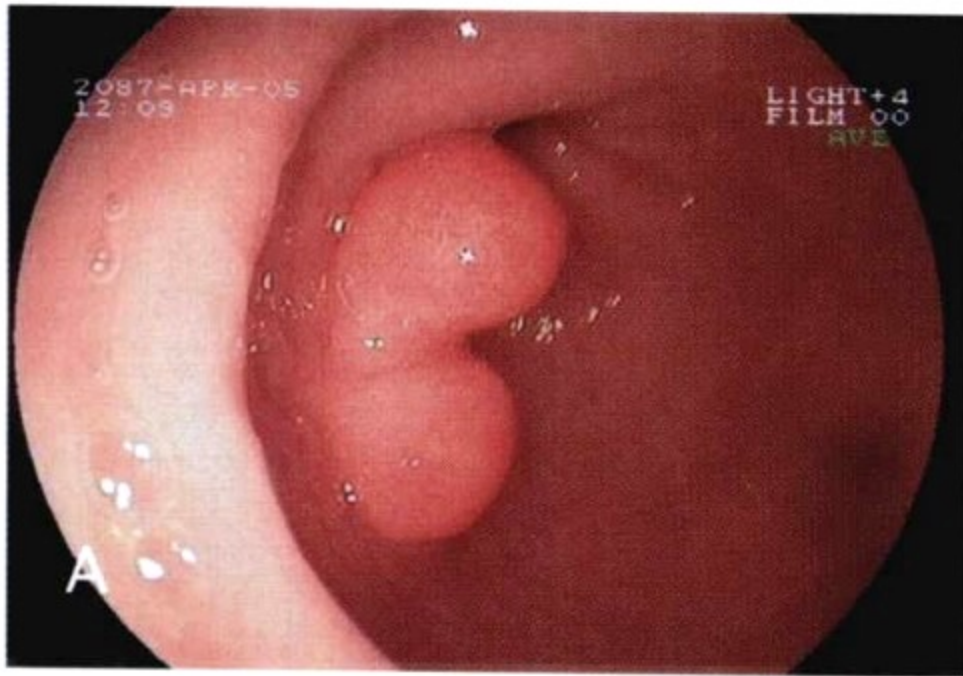
附 录

1. 胃上皮性肿瘤的形态学分类	156
2. 胃癌及癌前病变的病理分级	159
3. 电子分光内镜技术概要	165
4. 缩略语表	167
5. 主要参考文献	168

后 记	169
-----	-----

隆起型病变





增生性胃息肉

Gastric Hyperplastic Polyp

息肉是一个泛指名词，凡突出于黏膜表面者皆可称为息肉。胃增生性息肉系幽门腺上皮增生而形成。

治疗： $< 10\text{ mm}$ 随访观察， $> 10\text{ mm}$ 行内镜下切除

A: 胃窦前壁集簇状生长的结节状息肉。

B: 同一患者胃窦近端后壁亦可见一类似形态的亚蒂息肉。

C: 胃窦后壁广基息肉，表面呈脑回状。

D: 胃窦前壁亚蒂息肉，表面略充血。