

跟着名师一起学 学好数学不用愁 ▶ 三年级下

跟我一起学

小学数学

GENWO YIQIXUE
XIAOXUE SHUXUE

浙江教育出版社





写在前面的话

XIEZAI QIANMIAN DE HUA



《跟我一起学小学数学》是一位“老师”，他的课堂很大，教师、家长、学生都可以一起参与。

这位“老师”以讲解人教版数学教材的重点、要点为基础，帮助学生明确课时知识点和能力目标。他通过每课时的例题解析、错误警示和考题装备（基础题、迁移题、创新题），使学生学习并熟练掌握课时知识和解题技巧；通过每单元的知识梳理、考题解析和单元仿真卷，使学生巩固并灵活运用所学的数学知识。

这位“老师”有以下超强的本领：

分析入微——对课时内容的讲解细致入微。小到式、形、量等细小知识点的讲解，大到综合性应用，凡是教材中的例题、补充例题、重难点及课后延伸拓展在本书中都有所体现。

实用至上——将“实用”做实做透。凡是有利学生自主学习、家长辅导、教师教学的材料，都精挑细



选到本书中。

反思求异——提供课内外作业的详细答案和反思指导。在提供学生正确答案的同时，以培养学生求异、创新的思维能力，学会举一反三。

名师导航——这位“老师”是集多位著名特级教师、教研员和骨干教师的智慧而成的一位超级名师，不仅能为学生学习提供帮助，也能成为家长和老师的好助手。

跟着名师一起学，学好数学不用愁。

编 者



图书在版编目 (CIP) 数据

跟我一起学. 小学数学. 三年级. 下 / 袁晓萍等编写.
—杭州: 浙江教育出版社, 2011.1
ISBN 978-7-5338-8863-3

I. ①跟… II. ①袁… III. ①数学课—小学—教
学参考资料 IV. ①G624

中国版本图书馆 CIP 数据核字 (2011) 第 006570 号

跟我一起学 小学数学 三年级下

编 写 袁晓萍 丁杭缨 邵 虹
潘红娟 汪和庆 平国强

责任编辑 李 春
封面设计 韩 波
责任校对 傅文文
责任印务 刘 建
出版发行 浙江教育出版社
(杭州市天目山路 40 号 邮编: 310013)
印刷装订 富阳美术印刷有限公司
开 本 890×1240 1/32
印 张 6.875
字 数 176 000
版 次 2011 年 1 月第 1 版
印 次 2011 年 1 月第 1 次印刷
标准书号 ISBN 978-7
定 价 11.00 元

版权所有 翻印必究

联系电话: 0571-85170300-80928

e-mail: zjjy@zjcb.com 网 址 www.zjeph.com



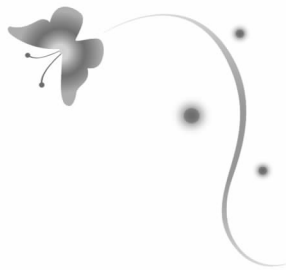
目录

MULU



1 位置与方向	1
2 除数是一位数的除法	19
3 统计	54
4 年、月、日	75
5 两位数乘两位数	90
6 面积	107
7 小数的初步认识	128
8 解决问题	144
9 数学广角	154
期末测试	165
参考答案	179
教材习题参考答案	202





1 位置与方向

东、南、西、北

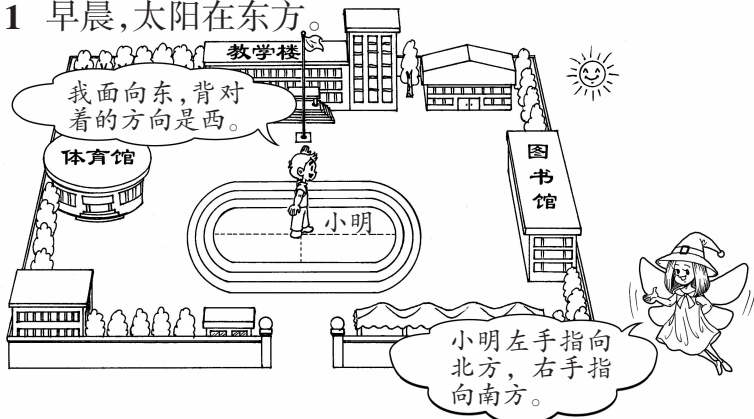


1. 认识东、南、西、北四个方向。在活动中，能够用给定的一个方向辨认其余三个方向，能用这些方位词描述物体所在的方位。
2. 知道地图上的方向，能看懂平面图上的方向，能绘制简单的示意图，并能描述行走的路线。
3. 通过活动培养学以致用意识，进一步发展空间观念。



【例题解析】

例 1 早晨，太阳在东方。



图书馆在校园的东面,体育馆在校园的()面。教学楼在校园的()面,大门在校园的()面。

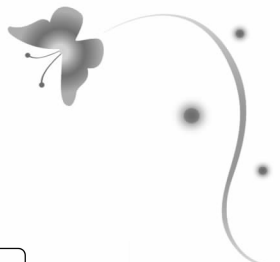
分析 (1) 确定一个方向,辨认出其他三个方向。确定一个方向的方法有:

- ◆使用指南针、罗盘等测定方向的专用仪器。
- ◆树叶稠的一面是南面,稀的一面是北面。
- ◆雪融化得快的一面是南面。
- ◆太阳从东边升起,从西边下山。
- ◆向日葵跟着太阳转,太阳从东方升起,向日葵就面朝东方。
- ◆北极星挂在天空的北方。
- ◆看树的年轮,一般宽的一侧是南面,窄的一侧是北面。
- ◆树干朝北的一侧因为比较潮湿,所以往往生长着苔藓植物。

(2) 辨认校园里各建筑物所在的位置:小明站在校园的中间,面向东方,体育馆在他背对的方向,教学楼在小明的左面,学校大门在小明的右面。再根据“前东背西,左北右南”来确定校园内各建筑物的方向。

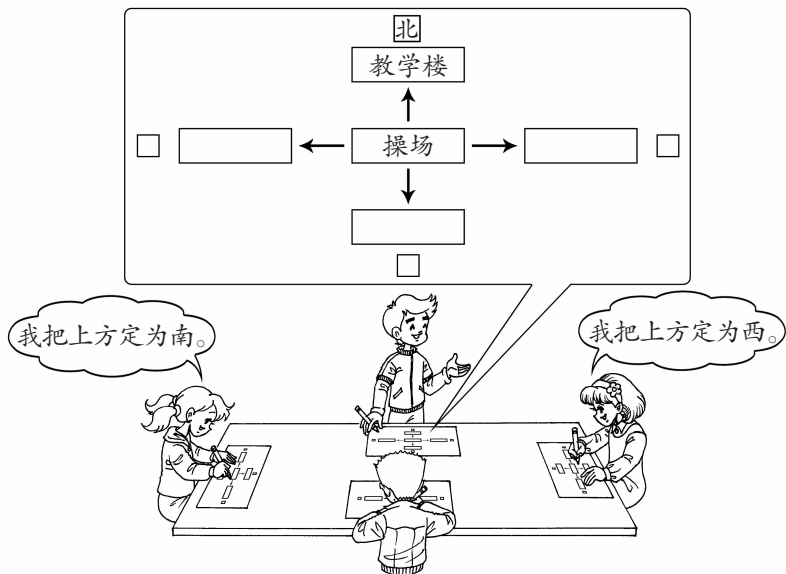
解答 体育馆在校园的西面。教学楼在校园的北面,大门在校园的南面。

方法点睛 辨认方向时,可以借助身边的事物或工具先确定一个方向,再根据这个方向辨认出其他三个方向。面南背北,左东右西;面北背南,左西右东;面东背



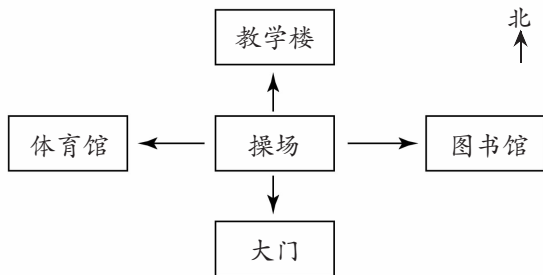
西,左北右南;面西背东,左南右北。

例2 我们来完成校园的示意图。



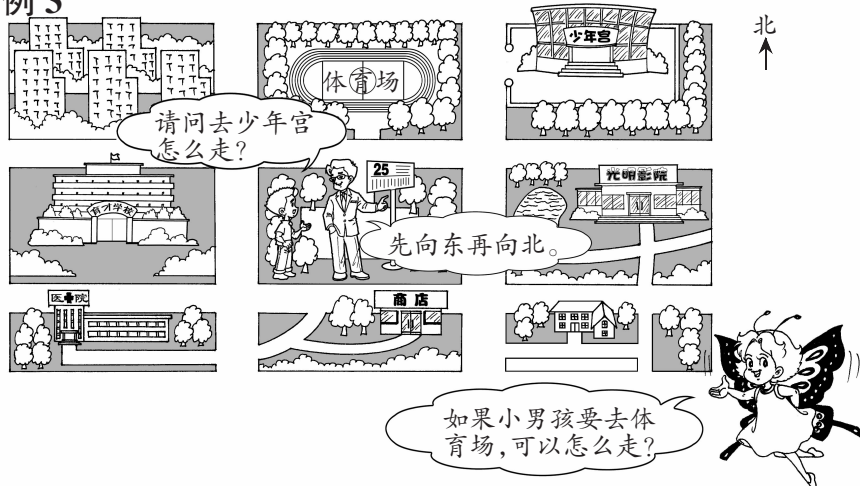
分析 绘制地图或平面图时,通常会按照“上北下南,左西右东”的规则来制图,并在图中用“↑”标出北方。以操场为观察点,根据制图规则画出相应的建筑物位置。

解答



方法点睛 绘制地图或平面图时,先确定观察点,把观察点画在平面图的中心位置,再按“上北下南,左西右东”的规则确定各物体的方向,用“↑”标出北方。

例 3



分析 先根据路线图上的指向标志,确定图中的方向是“上北下南,左西右东”,再根据方向确定行走路线。

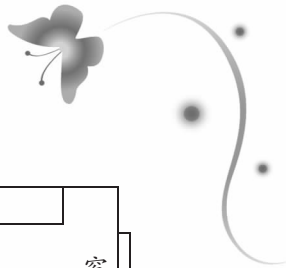
解答 (1) 去少年宫:起点 $\xrightarrow{\text{东}}$ 第一个路口 $\xrightarrow{\text{北}}$ 少年宫。

(2) 去体育场:

路线一: 起点 $\xrightarrow{\text{东}}$ 第一个路口 $\xrightarrow{\text{北}}$ 第一个路口 $\xrightarrow{\text{西}}$ 体育场门口。

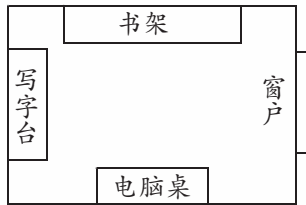
路线二: 起点 $\xrightarrow{\text{西}}$ 第一个路口 $\xrightarrow{\text{北}}$ 第一个路口 $\xrightarrow{\text{东}}$ 体育场门口。

方法点睛 确定路线时,要先确定自己所在的位置,以此为中心,根据“上北下南,左西右东”的规则来确定到达目的地所要行走的路线。



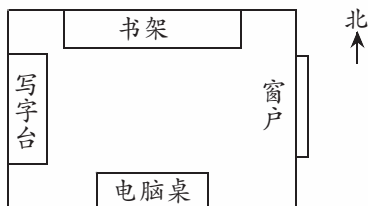
【错误警示】

错例 根据方方的描述,绘出他的小书房的示意图:东面是窗户,西面是写字台,南面是电脑桌,北面是书架。



错误诊断 这张示意图没有标出方向标志。

正确解答



温馨提示 一幅平面图或地图,没有方向标“北”就无法确定方向。



【基础题】

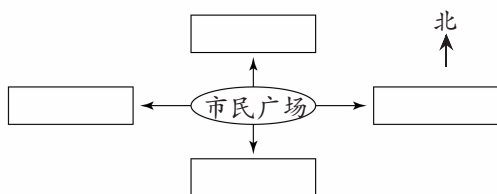
1. 填空。

- (1) 早上,面对太阳升起的方向,你的后面是(),右面是(),左面是()。
- (2) 傍晚,面对太阳落下的方向,你的后面是(),左面是(),右面是()。
- (3) 晚上,面对北极星的方向,你的左面是(),右面是(),后面是()。

2. 按要求完成下面的示意图。市民广场的北面是超市,

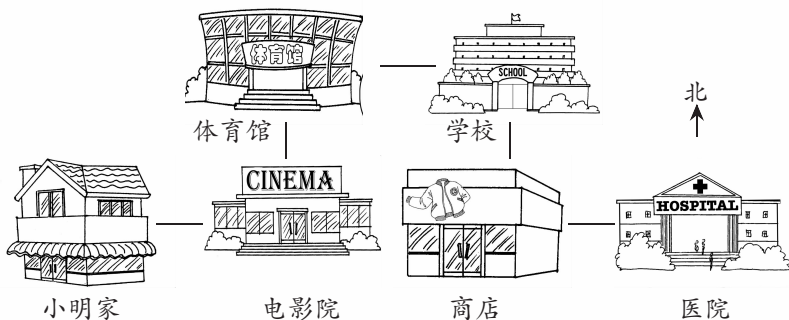


南面是医院,东
面是邮局,西面
是市政府。



【迁移题】

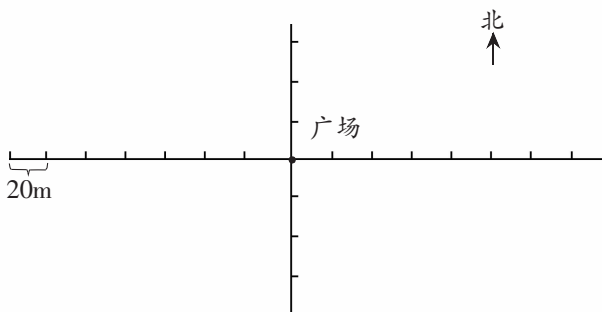
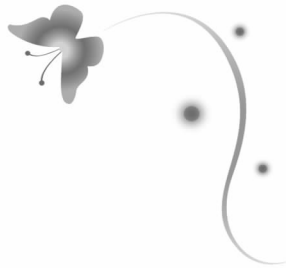
3. 根据示意图填空。



- (1) 电影院在()的南面,在()的东面。
- (2) 医院在商店的()面,学校在商店的()面。
- (3) 说一说小明每天上学的路线。

4. 按要求标出相应的位置。

广场东面 100 米处有一个邮局,西面 80 米处
有家医院。从广场向南面走 40 米到达银行。



【创新题】

5. 科技小组演示自制机器人,若机器人从A点出发向南行走12分米,再向东行走1米,接着又向南行走28分米,再向东行走2米到达B点,则B点与A点的距离是()米。

东北、东南、西北、西南



1. 能结合具体情境,认识东北、东南、西北、西南四个方向,能用给定的一个方向辨认其余的七个方向,并能用这些词语描述物体所在的方向。
2. 经历东北、东南、西北、西南等方位知识的产生过程,进一步树立辨认方向的意识,发展空间观念。
3. 积极参与探究物体所在方向的数学活动,进一步

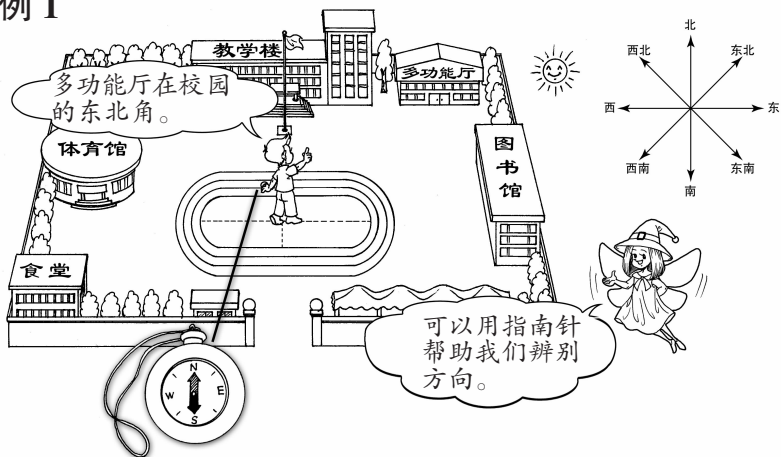


体会方位知识的作用，以及数学知识与日常生活的密切联系。

学习导航

【例题解析】

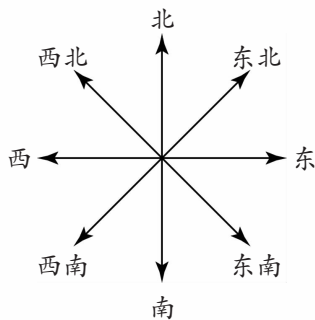
例 1



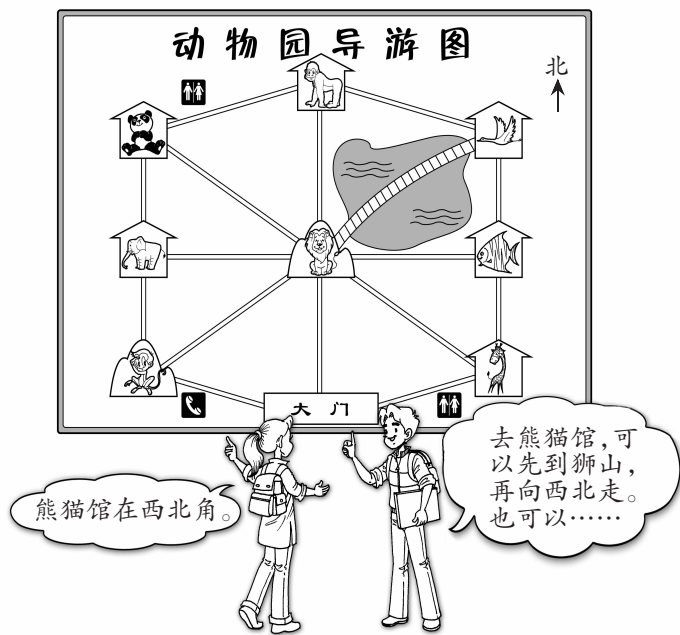
分析 除了东、南、西、北这四个方向外，还有东北、东南、西北、西南这四个方向，如右图。

方法点睛 辨认八个方向的方法：(1) 使用指南针辨认。(2) 借助身边的事物辨认。

只要能确定东、南、西、北中的任意一个方向，就可以确定其他方向了。



例 2



飞禽馆在动物园的什么位置?从大门出发可以怎样走?

分析 根据平面图,可以确定狮山在动物园的中心位置,再根据“上北下南,左西右东”来确定飞禽馆的位置。描述行走路线时,要先以出发点为基准,确定参观点所处的方向,再制定出行路线。

解答 飞禽馆在动物园的东北角。

去熊猫馆:先向北走到狮山,再向西北走可到达熊猫馆;也可以先向西北走到猴山,再向北走,经过大象馆到达熊猫馆。

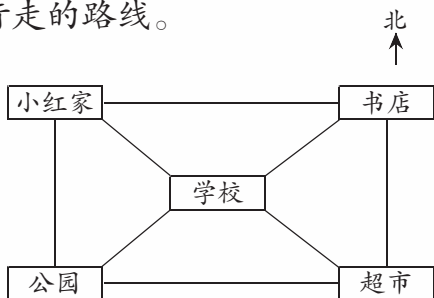
去飞禽馆:先向北走到狮山,再向东北走到达飞

禽馆;或者先向东北走到长颈鹿馆,再向北走,经过水族馆到达飞禽馆。

方法点睛 确定路线时,根据图上所给的方向标志,先辨认出其他七个方向,即东、南、西、东北、东南、西北、西南,然后以出发点为基准确定目的地所处的方向,看哪一条路通向目的地,用“先向……再向……最后向……”等词描述行走的路线。

【错误警示】

错例 按右面的示意图填空:小红家在学校的(东北)面,公园在学校的(东南)面。书店在学校的(西北)面,超市在学校的(西南)面。



错误诊断 将东西方向混淆了。

正确解答 小红家在学校的(西北)面,公园在学校的(西南)面。书店在学校的(东北)面,超市在学校的(东南)面。

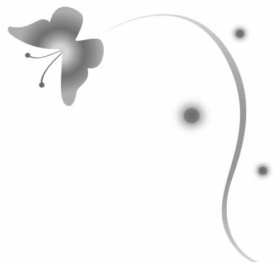
温馨提示 根据示意图填空时要注意:分清左右,并熟记“上北下南,左西右东”的规则。



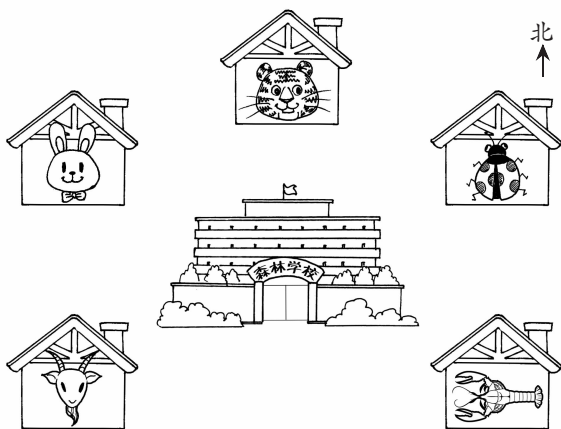
【基础题】

1. 看图,填一填小动物的家分别在哪里。





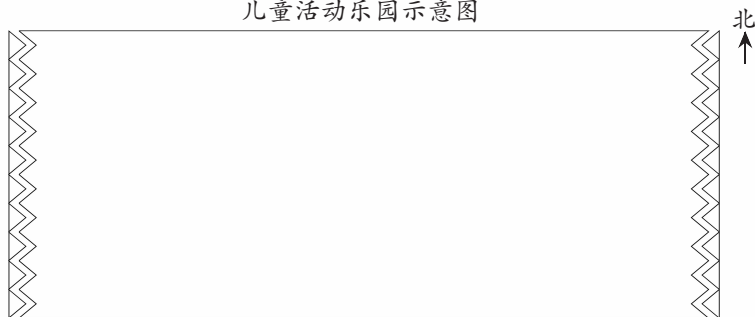
- (1) 小白兔家在森林学校的()面。
- (2) 森林学校的东南面是()家。
- (3) 森林学校的()面是山羊家。
- (4) 老虎家在小白兔家的()面。
- (5) 小甲虫家在山羊家的()面。



2. 根据描述画示意图。

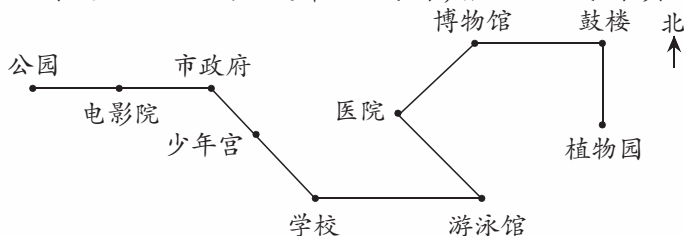
儿童活动乐园的中心是娱乐城，娱乐城的西面是淘气堡，东面是游戏宫，西北面是水上世界，东南面是百草园。

儿童活动乐园示意图



【迁移题】

3. 下图是 18 路公共汽车路线图,根据路线图填空。



- (1) 明明家住在医院附近,他每天坐 18 路公共汽车上学。他在医院站乘车先到()方向的(),再往()到达学校。
- (2) 星期天,明明要到植物园去玩,他在医院站登上 18 路公共汽车,先向()方向坐到(),再向()坐到(),最后向()坐到植物园。
- (3) 如果明明到电影院去看电影,他坐的 18 路公共汽车的路线是怎样的?请你写下来。

4. 看图填空。

