

# 秦、汉金文录

漢金文錄卷六目錄

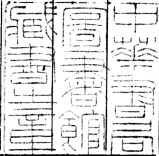
東莞容庚撰集

鈎三十五器

器名	字數	諸家著錄	采之本	雜	記	葉數
六永平鈎	六字		頤齋	永平二年		一
六九建初鈎	九字	鄧續四九	雪堂	建初七年		一
六永興鈎	十五字		翁文	永興二年		一
六午鈎	一字		尊古			二
六司馬鈎	二字		北平			二
六常雙印鈎	二字	璉二·廿一	雪堂			二
六王霸印鈎	二字	貞十四·三十	北平			二
六千金合符鈎	二字	貞十四·二九	雪堂			三
六千秋合符鈎	二字		雪堂	陶續二·四一與此異器		三
六千方鈎	二字	鄧續五六	北平			三
六巨方鈎	二字	鄧續五七	鄧			三
六宜官鈎	二字		翁文			四
六長壽合符鈎	二字		翁文	阮十·十奇十一·廿六·壽十一·十九二十兩器與此異		四
六又鈎	二字		居貞			四
六又鈎	三字		雪堂			四
六永壽合符鈎	二字	鄧續五三	鄧			五

漢金文錄卷六目錄

卷六



兵器六十器	盞大幸合符鉤	二字		鄭下卅三	雪堂			五
	盞千斤金合符鉤	三字		貞十四·三二	北平	鄭續五四與此異器		五
	盞日益壽合符鉤	三字			雪堂	貞十四·三一有兩器與此異		五
	盞又	二			居貞			六
	盞日入千合符鉤	三字			雪堂			六
	盞趙充國印鉤	三字		貞十四·三二	北平			六
	盞慶延年印鉤	三字			居貞			七
	盞君宜高官鉤	四字			北平	疊十一·七陶七·三與此異器		七
	盞又	二			雪堂			七
	盞位至三公鉤	四字			北平			七
	盞□作大吉鉤	四字			雪堂			八
	盞日利千萬鉤	四字		鄭續五五	雪堂	原作日利鉤		八
	盞長年未央鉤	四字		鄭續五十	鄭			八
	盞願君毋相忘鉤	五字		獲二·廿一 奇十一·廿六	翁文	奇翻本		八
盞□方辟兵鉤	四字			雪堂			九	
盞君高遷鉤	六字		徐四·十八 張二·廿五	張			九	
盞丙午神鉤	十四字		獲二·廿	獲			九	
盞龍蛇辟兵鉤	十六字		恒二·七	恒			十	
盞袖珍奇鉤	廿字		陶續下四十	陶			十	

器名	名字	字數	諸家著錄	之采 本用	雜	記	葉數
盞杜堅	戈	十六字		頌齋	建平二年		十
盞河陰	戟	二字	貞十六·一	頌齋			十一
盞成固	戟	二字		頌齋			十一
盞又	二	二字		頌齋			十二
盞上黨武庫戟	戟	四字	鄆下廿二	頌齋			十二
盞下軍	矛	二字	陶七十	陶			十二
盞巾	斧	一字		頌齋			十三
盞河南	矛	二字	貞十六·二	頌齋			十三
盞廣漢郡書刀	刀	存廿字	貞十五·十一	羅福頤摹本	永元十六年 錯金書		十三
盞又	二	存十四字	貞十五·十一	羅福頤摹本	永元十六年 錯金書		十四
盞又	三	存十三字	貞十五·十一	羅福頤摹本	永元十六年 錯金書		十四
盞膠東食官刀	刀	十二字	眞五·卅四 案廿二·二	翁文			十四
盞建元元年鐵	鐵	廿九字		頌齋			十四
盞永平十八年鐵	鐵	卅四字		契齋			十五
盞建初元年鐵	鐵	十五字	陶七·十五	北平			十五
盞建初五年鐵	鐵	卅三字	陶七·十六	陶			十五
盞永元六年鐵	鐵	卅五字	眞六·五 貞十六·七	雪堂	眞作永元元年考工釋機		十五
盞又	二	卅五字		頌齋			十六
盞永元七年鐵	鐵	卅一字	鄆下廿三	雪堂			十六

漢金文錄 卷六

二

奎元興元年鐵	卅一字	陶七·十八	陶		十六
奎永初三年鐵	廿七字	陶七·十九	陶		十六
奎元初二年鐵	五十二字	簠六·四 貞十六·九	頤齋		十七
奎延光四年鐵	六字		頤齋		十七
奎永和二年鐵	廿三字	簠六·五 貞十六·十	雪堂		十七
奎永壽二年鐵	四十字	簠六·一 貞十六·十	雪堂		十八
奎延熹五年鐵	四十字	陶七·廿一	謹齋		十八
奎建安元年鐵	廿九字	獲二·二十七	雪堂		十八
奎建安廿二年鐵	十九字	阮十一·徐四·廿 張二·十二	雪堂		十九
奎蜀漢章武二年鐵	廿字	陶七·廿六	陶	錯金書 疑仿前器偽	十九
奎魏正始二年鐵	卅一字	鄭下廿九	雪堂		十九
奎又	卅八字		雪園	乙二百七十一	二十
奎又	卅九字		居貞	壬六十八	二十
奎又	四十二字	簠六·三 貞十六·十四	雪堂	乙百六十九	二十一
奎又	四十餘字	陶七·廿八	陶	壬百五十而	二十一
奎魏正始四年鐵	四十三字		謹齋		二十一
奎魏正始五年鐵	九廿字	簠六·二 貞十六·十六	雪堂		二十一
奎蜀漢景耀二年鐵	卅字		雪堂	鄭下卅一偽	二十三
奎薛	一字		雪堂	郭側尙有字此不全	二十三
奎何氏鐵	二字	簠六·八 貞十六·四	雪堂		二十三

三又	七	十二字	鄆下廿五	雪堂	二千二百八十二	二九
七〇又	六	十一字	鄆下廿七	雪堂	六千七百卅六	二九
克又	五	十字		北平	七百六十八	二八
克又	四	十字		北平	七千四百十	二八
克又	三	九字	鄆下廿六	雪堂	千二百三	二八
克又	二	九字	匱六·九 貞十六·十一	北平	第六十七 原牙上尙有字此缺	二七
壹魏河內工官鐵		八字	陶七·廿三	陶	五十七	二七
壹乙冊四鐵		七字		北平		二七
壹孫旅都尉鐵		六字	徐四·廿二 滕十·六 張二·十五	北平		二六
壹京兆官弩鐵		四字	匱六·七 貞十六·五	雪堂		二六
壹大僕鐵		六字		雪堂		二六
壹魏東莞官弩鐵		四字		雪堂	小学不可辨有正始年號	二五
兗馮久鐵		四字	匱六·七 貞十六·四	雪堂		二五
兗李游鐵		四字	匱六·六 貞十六·四	雪堂		二五
兗館陶郭小鐵		四字	匱六·六 貞十六·五	雪堂		二五
兗韓鐵		四字	鄆下廿八	雪堂		二四
兗左激鐵		二字	獲二·十八	北平		二四
兗又		二字	貞十六·六	頤齋	原有四百五十四五字此缺	二四
兗屯官鐵		二字		尊古		二四
兗宛仁鐵		二字	阮十·一	雪堂	鄆上四小学不可辨	二三

卷六

三

漢金文目

三徐

揚

鐵

十二字

居貞

二九

右漢器鼎一百一十一鍾五十四鈔十九壺二十六權度量二十八鐘七十三樂器二十  
五雜器一百二十七洗一百五十四鈎三十五兵器六十凡七百一十二器

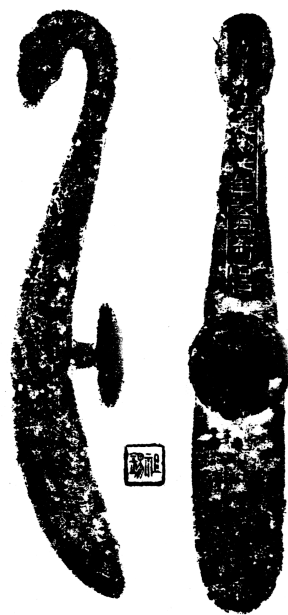
漢金文錄六

東莞宮肅撰集

永平鉤



建初鉤



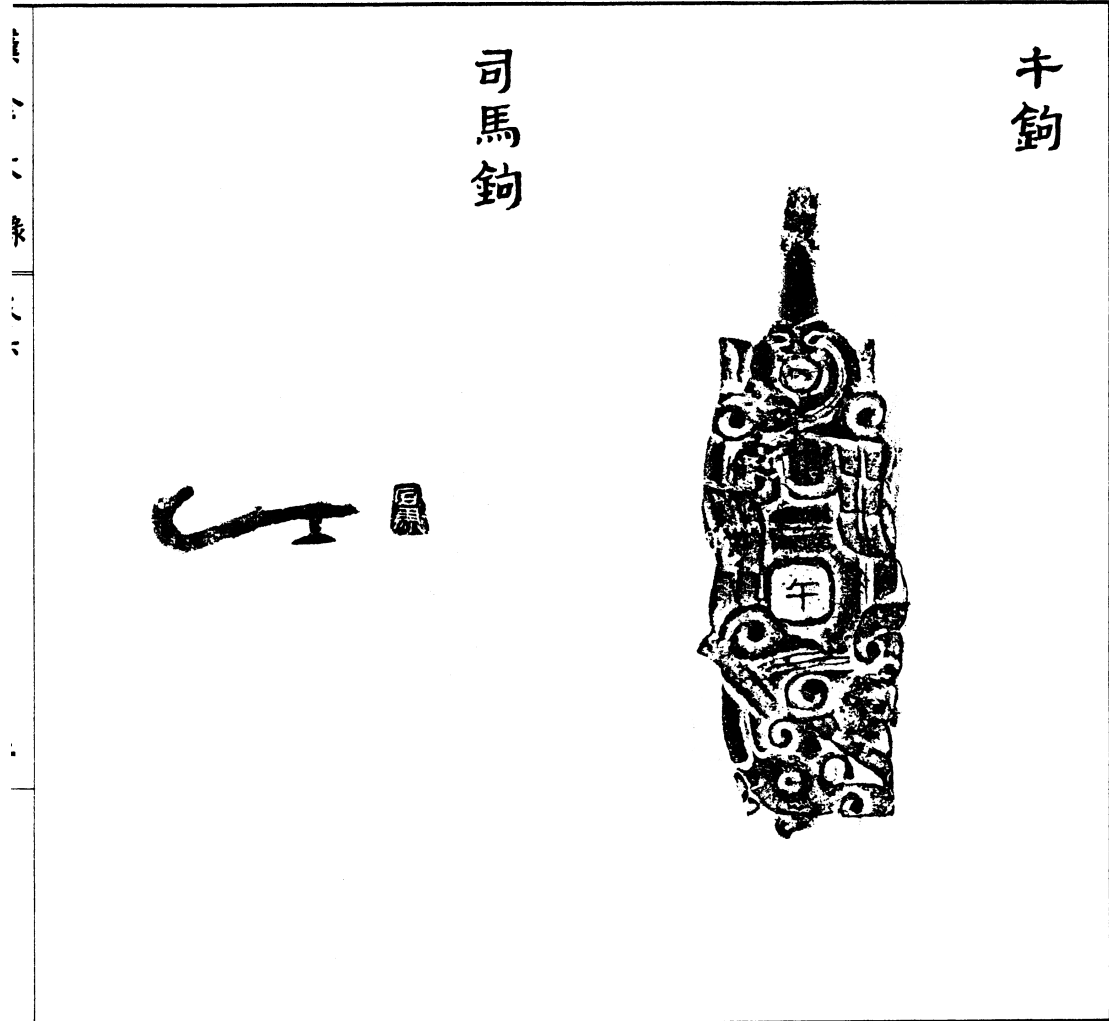
永興鉤

漢永興鉤 大極細字口內有除金



永興二年五月丙午月尾一作大吉羊





常雙印鈎



王霸印鈎



金文錄卷六

千金合符鉤



千秋合符鉤



十萬鉤



巨萬鉤



宜官鉤

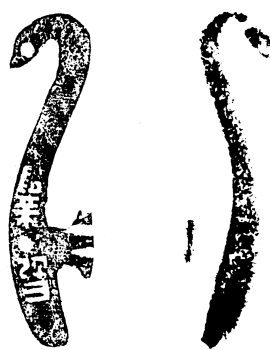


長壽合符鉤



長壽合符鉤

又二



又三



王帝祖神念  
唐山人錢門  
比部

永壽合符鈎



大幸合符鈎



廣翰樓所藏金石文字

漢金文錄卷六

法金文錄

# 千斤金合符鈎



# 日益壽合符鈎



炎緒元年十月十七日身息為余得  
 此于白河干岸上廿五日田子正石  
 小刀輕擊到止始見字日或日是日款  
 則無沈日甲盾拓記

