

● 环球旅游丛书

HUANGQIU LUYOU CONGSHU

# 日本

RI BEN

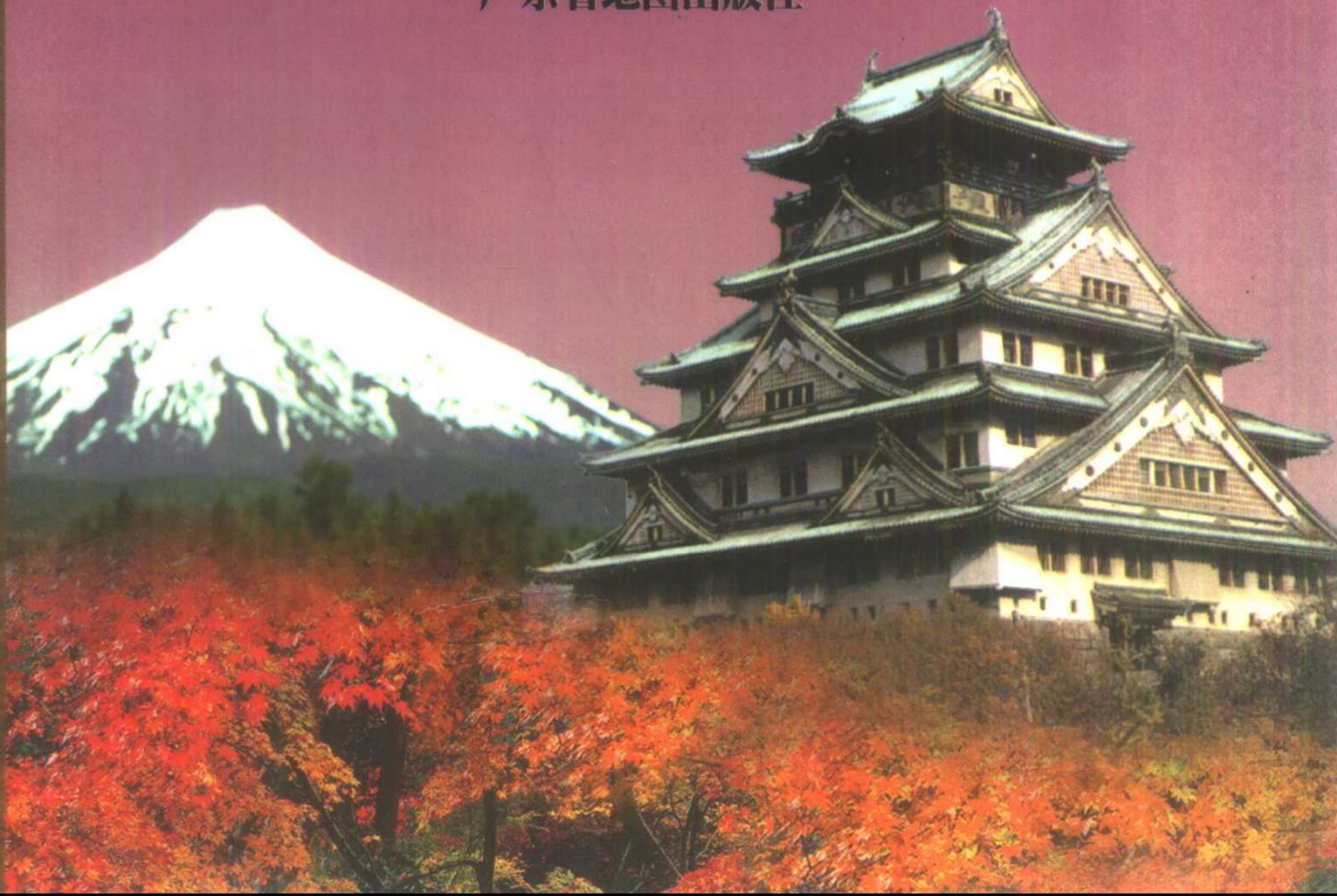
LUYOU ZHINAN

# 旅游指南

罗斯静

主编

广东省地图出版社



● 环球旅游丛书

HUANQIU LUYOU CONGSHU



# 日本

RI BEN

LUYOU ZHINAN

## 旅游指南

责任编辑：袁 宜

封面设计：邓传志

蔡 婕

彩页设计：胡 捷

ISBN 7-80522-557-5

K·908 定价：15.80元

ISBN 7-80522-557-5



9 787805 225579 >

环球旅游丛书

# 日本

RI BEN

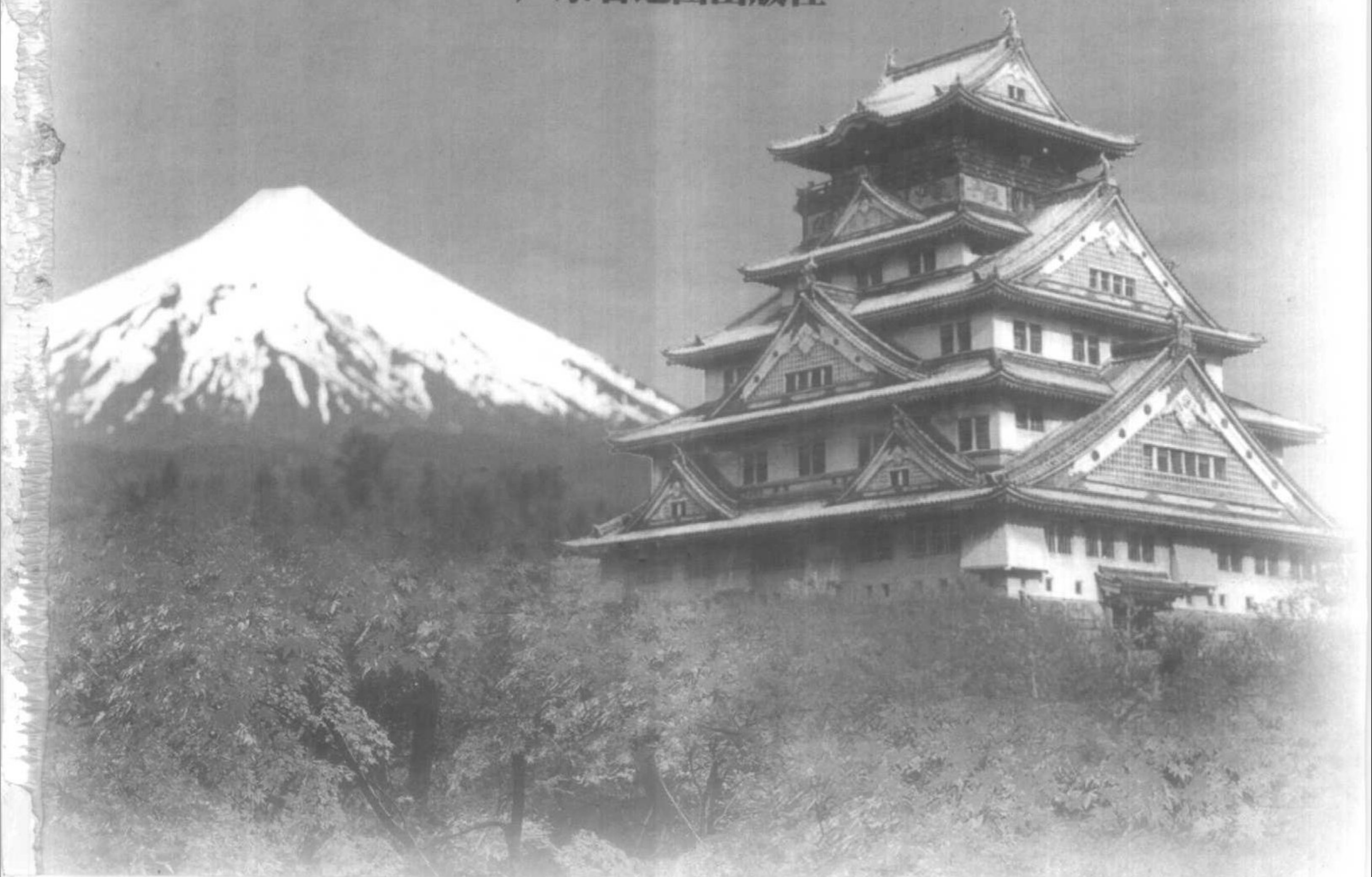
LUYOU ZHINAN

# 旅游指南

罗斯静

主编

广东省地图出版社



## 图书在版编目 (CIP) 数据

日本旅游指南/罗斯静主编. - 广州: 广东省地图出版社,  
2001. 2

(环球旅游丛书)

ISBN 7 - 80522 - 557 - 5

I. 日… II. 罗… III. 旅游指南 - 日本 IV. K931. 39

中国版本图书馆 CIP 数据核字 (2001) 第 02459 号

## 日本旅游指南

罗斯静 主编

---

出版发行: 广东省地图出版社

(广州市环市东路 468 号 邮编: 510075)

印刷: 广东省地图出版社彩印厂

规格: 850 × 1168 大 32 开

6.25 印张 150 千字

版次: 2001 年 4 月第 1 版 2001 年 4 月第 1 次印刷

印数: 1 - 6000 册

书号: ISBN 7 - 80522 - 557 - 5/K · 908

定价: 15.80 元

---



国名: 日本国 (Japan)

国歌: 《君王的朝代》

首都: 东京

面积: 377748平方千米

人口: 12617万 (1997年)

民族: 大和族占总人口的99%以上,  
并有少量阿伊努人

宗教: 居民大多信奉神道教或佛教



◀ 登别温泉



◀ 相扑大赛

▼ 阿苏山米冢



▼ 传统和服

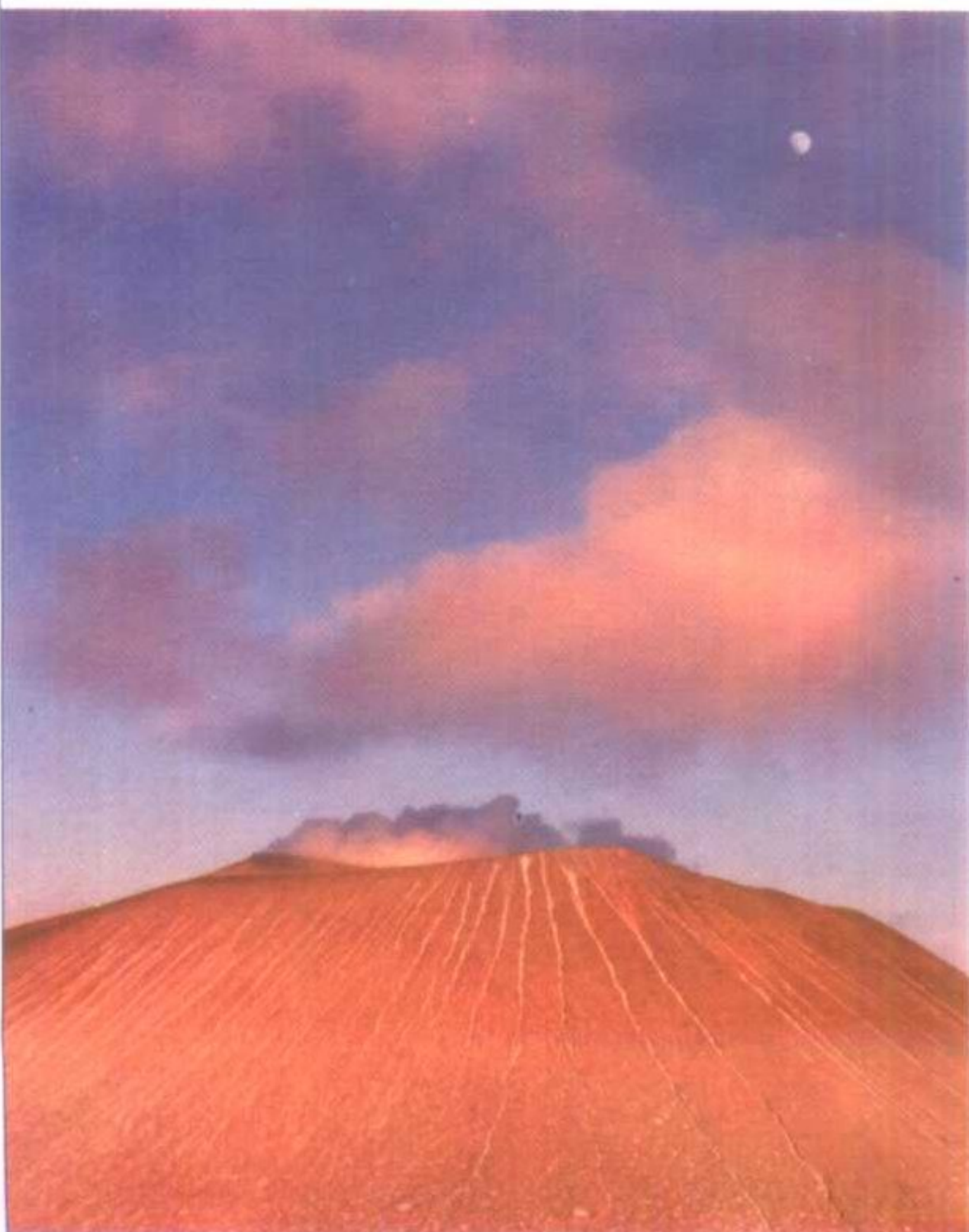


▲ 祇园祭花船



▲ 金阁寺

▼ 岚山



▲ 中华城

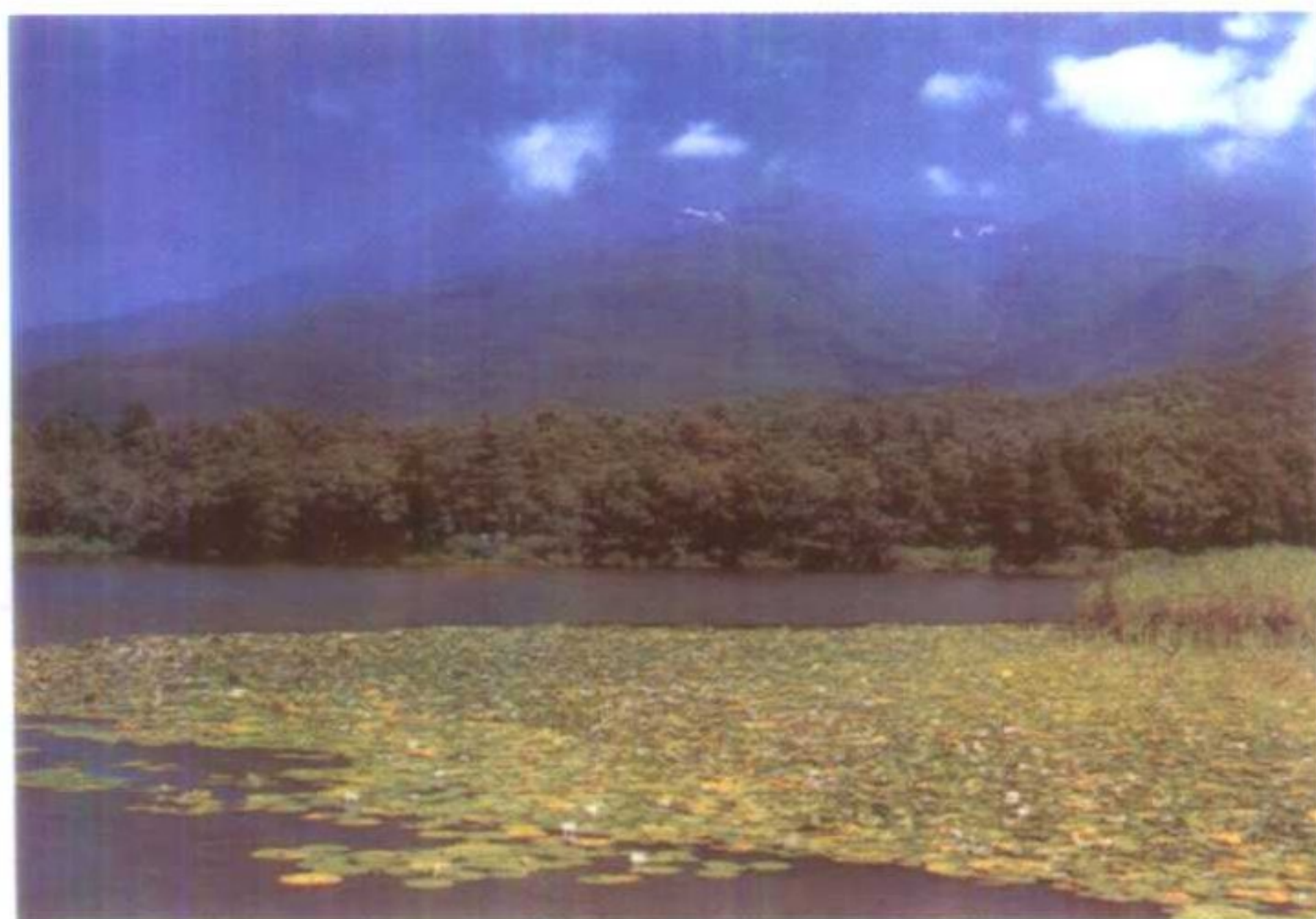
▼ 玩偶



▶ 富士山



▼ 知床五湖



▼ 东京夜景





日本地图  
JAPAN MAP

PEOPLE'S REPUBLIC OF CHINA

RUSSIA

RUSSIA

D.P.R.KOREA

R.O.KOREA

JAPAN

JAPAN

琉球群岛  
Ryukyu-gunto  
1 : 1000万

- 图例
- 首都
  - ◎ 重要城市
  - 一般城市
  - 旅游点
  - 铁路
  - 高速公路
- 比例尺 1:10000000

牡丹江 Mudanjiang

吉林 Jilin

咸兴 Hamhang

大田 Taegju

釜山 Pusan

云仙天草国立公园  
Unzen-amakusa National Park

阿苏国立公园  
Aso National Park

和平纪念公园  
Peace Park

支笏洞爷国立公园  
Shikotsu-Toya National Park

青叶城遗迹  
Aoba Castle Ruins

上野公园  
Ueno Park

迪斯尼乐园  
Disneyland

金山寺  
Kinkyo-ji Temple

金阁寺  
Kinkaku-ji Temple

和歌山 Wakayama

和歌山国立公园  
Wakayama National Park

四国岛 SHIKOKU

九州岛 KYUSHU

琉球群岛

北海道的  
HOKKAIDO

本州的  
HONSHU

四国岛的  
SHIKOKU

九州岛的  
KYUSHU

双鸭山 Shuangyashan

鹤岗 Hegang

2004 科山

1490 大秃顶山

1498 森林山

1549 太白山

1731 大山

1700 富士山

1980 月山

1982 岩手山

2052 奥比罗山

2290 旭山

2290 旭山

2290 旭山

2290 旭山

2290 旭山

2290 旭山

2290 旭山

2290 旭山

2290 旭山

2290 旭山

2290 旭山

2290 旭山

2290 旭山

2290 旭山

2290 旭山

2290 旭山

2290 旭山

2290 旭山

2290 旭山

2290 旭山

2290 旭山

2290 旭山

2290 旭山

2290 旭山

2290 旭山



东京 TOKYO

德丸 Tokumaru

田柄 Tagara

丰岛区 Toshima-ku

石神井公园 Shokujii-koen

鹭宫 Saginomiya

江古田 Egota

中野区 Nakano-ku

阿佐谷 Asagaya

杉井区 Suginami-ku

和田堀公园 Wadam堀公园

和泉 Izumi

代代木公园 Yoyogi-koen

代代木体育场 Yoyogi-kyogijo

芦花公园 Roka-koen

梅丘图书馆 Umemiya Library

涩谷区 Shibuya-ku

世田谷区 Setagaya-ku

驹泽公园 Komazawa-koen

玉川 Tamagawa

田园调布 Denenchofu

等等力绿地 Todoroki-ryokuchi

小杉 Kosugi

井田 Ida

高田 Takata

日吉 Hivoshi

南加濑 Minami-kase

北区 Kita-ku

十条 Jujo

中央公园 Chuo Park

板桥 Itabashi

池袋 Ikebukuro

目白区 Mejiro-ku

早稻田大学 Waseda-daigaku

新宿区 Shinjuku-ku

新宿站 Shinjuku Station

新宿御苑 Shinjuku-gyoen

代田木公园 Yoyogi-koen

代田木体育场 Yoyogi-kyogijo

涩谷站 Shibuya Station

涩谷区 Shibuya-ku

世田谷公园 Setagaya Park

目黑区 Meguro-ku

驹泽公园 Komazawa-koen

玉川 Tamagawa

田园调布 Denenchofu

等等力绿地 Todoroki-ryokuchi

小杉 Kosugi

井田 Ida

高田 Takata

日吉 Hivoshi

南加濑 Minami-kase

小向 Komukai

南加濑 Minami-kase

足立区 Adachi-ku

本木 Motoki

小台 Odai

尾久 Ogu

町屋 Machiya

荒川 Arakawa

文京区 Bunkyo-ku

国家博物馆 Kokuritsu hakubutsukan

台东区 Taitou-ku

浅草寺 Sensoji

秋叶原 Akihabara

千代田区 Chiyoda-ku

皇居 Kokyo

国家剧场 Kokuritsu-gekijo

丸之内 Marunouchi

协和银行 Dai-ichi Kangin Bank

银座 Ginza

比谷 Hibiya

新桥 Shinjimbashi

滨离宫 Hamarikyu

东京塔 Tokyo Tower

世界贸易中心大楼 Sekai-boeki Center Building

东京国际贸易中心 Tokyo Kokusai-boeki Center

东京体育中心 Tokyo Sports Center

台场公园 Daiba-koen

船科学馆 Funeno-kagakukan

大井码头 Oi-futo

梅岛 Umejima

足立 Adachi

小菅 Kosuge

北千住站 Kitasenju Station

荒川 Arakawa

墨田 Sumida

墨田区 Sumida-ku

本所 Honjo

江东区 Koto-ku

深川 Fukagawa

中央区 Chuo-ku

东阳 Toyo

南砂 Minamaisuna

东云 Shinonoma

东京港 Tokyo-ko

台场公园 Daiba-koen

船科学馆 Funeno-kagakukan

大井码头 Oi-futo

港丘埠头公园 Kaminari Park

大井赛马场 Oi-keibajo

东京港野鸟公园 Tokyo Bay Bird Park

东京湾 Tokyo Wan

东京国际机场 Tokyo International Airport

羽田 Haneda

多摩川 Tama-gawa

多摩川 Tama-gawa

多摩川 Tama-gawa

## 前言

古人有云：“仁者乐山，智者乐水。”山水之间，常让人游之大开眼界，心旷神怡。读万卷书，行万里路，自古即为人生一大乐事，而周游列国，更是国人一贯的心头宏愿。

改革开放以来，国人渐渐地不满足于在国内旅游，“出国去！”到异国他乡去感受一下别样的风土人情和游览风景名胜，甚至是出国求学、移民定居，这些都已不再是可望而不可及的事情。人们比以往任何时候都更为迫切地想了解外国的情况。而竞争的日益激烈，各种各样的生活压力，也让人们渴望暂时离开熟悉的环境，去异地改换角色，活得轻松自在一些，以减轻心灵的重负。因此，广东省地图出版社出版了这一套详尽实用的《环球旅游丛书》。

《环球旅游丛书》分册出版，一国一册。第一辑 15 册分别介绍泰国、新加坡、马来西亚、澳大利亚、韩国、日本、印度、埃及、英国、德国、法国、意大利、美国、加拿大、俄罗斯等国，以后还将陆续出版其他国家，力求做到将世界上有旅游价值的国家的概况向读者朋友做个比较完整和可靠的介绍。各分册的主要内容包括自然地理概况、社会发展、文化与生活、出入境指南、

观光与旅游、旅游咨询等部分，详细介绍有关该国的历史、地理、政治、经济、风俗习惯、社交礼节与禁忌、签证手续、海关与出入境、旅游景点、饮食、购物等方面的情况，以及安全防范办法。丛书最大的特色是配置了地图，如该国全国以及首都和主要旅游城市的地图，图文并茂，充分发挥了图书的实用功能。正文前还有印刷精美的彩页，让读者对该国的美景有个直观的认识。

一册在手，您可以根据自己的爱好、时间和支付能力安排自己的旅游活动，并能比较深入地了解旅游的历史文化、风俗民情，以添游兴。游客来去匆匆，或由于条件所限，有许多地方未及一一遍游，也可通过本丛书，获知一些情况，以弥补万一。

丛书主编罗斯静先生，长期从事编译和科技情报工作，对各国情况较为熟悉，这些都体现在丛书中，让读者获益匪浅。

《环球旅游丛书》如能对旅游观光、出国公干、移民定居的人士有参考价值的话，那正是丛书工作人员最大的喜悦。

NU32/06

# 目 录

- 日本地图
  - 东京地图
- 自然地理概况 ..... 1
  - 地理位置 国土 资源 气候
- 社会发展 ..... 6
  - 历史 行政区划 人口和民族 宗教与信仰 政体 经济
  - 货币 首都及主要城市 对华关系
- 文化与生活 ..... 18
  - 教育 语言与文字 文学与艺术 体育 节假日 风俗
  - 礼仪 禁忌 社交 商务谈判 商业习俗 生活习惯
  - 时差、历法与上班时间
- 出入境指南 ..... 60
  - 签证 海关与出入境 劳务许可 留学申请 移民定居
- 观光与旅游 ..... 70
  - 东京 ..... 70
  - 日光 ..... 87
  - 横滨 ..... 90

镰仓 .....	92
富士山 .....	95
箱根 .....	98
伊豆 .....	101
名古屋 .....	105
京都 .....	110
奈良 .....	119
大阪 .....	123
广岛 .....	128
仙台 .....	131
高松 .....	133
德岛 .....	135
福冈 .....	138
云仙天草国立公园 .....	140
长崎 .....	142
别府 .....	146
熊本 .....	150
冲绳 .....	152
札幌 .....	156
支笏洞爷国立公园 .....	162
函馆 .....	164
知床国立公园 .....	166

● **旅游咨询** ..... 168

    旅游季节 旅游路线 交通 住宿 邮政与电信 旅游咨询  
    外币兑换 小费 安全与防范 紧急事故的处理

# 自然地理概况

## 地理位置

日本国 (Japan) 位于我国的东面, 北纬  $36^{\circ}$ , 东经  $136^{\circ}$ 。它是太平洋西侧的岛国, 是一个全长约 3000 千米的弧形岛, 西隔东海、黄海、朝鲜海峡、日本海与中国、朝鲜、俄罗斯相望。

## 国土

**面积** 37.78 万平方千米, 相当于英国的 1.5 倍, 大致与美国的加利福尼亚州相当。由北海道、本州、四国、九州 4 个大岛 (约占国土面积的 96.8%) 和 300 多个零星小岛组成。海岸线总长 3.43 万千米, 多海湾和良港。

**地形** 日本列岛为太平洋和日本海所环绕, 通过大陆架同亚洲相连。太平洋沿岸有很深的日本海沟和伊豆小笠原海沟, 海岸线曲折复杂。境内有几处火山山脉, 山间形成深深的峡谷, 地形变化多样。

日本列岛位于环太平洋地震带, 火山活动频繁, 是世界上少有的多火山地带 (1923 年发生的 7.9 级关东大地震给东京以及关东南部地区带来巨大的灾难)。

国土的 65% 为山地，多为森林覆盖。农业用地占 15%，住宅用地占 3%，工业用地占 0.4%。

境内河川多以贯穿国土中央的山脉为界，分别流入太平洋及日本海。因河流短小而湍急，每遇梅雨（6 月）及台风季节（8、9 月之间），水势陡增，经常造成水患。全国最长的河是信浓川，全长约 367 千米。

日本的湖泊多分布于东北部的群山环抱之中，有些湖泊兼作冬季滑雪、溜冰场；日本最大的人工湖——琵琶湖是东京阪神区的水库，湖中饲养大量鲫鱼，为国家带来巨大财富。日本的温泉也很多，共有 19052 个分布在全国各地。

## 资 源

**自然资源** 矿产资源贫乏，除煤、锌有少量储藏外，绝大部分依赖进口。其资源依赖进口的程度为：煤 92.9%，石油 99.6%，天然气 96.1%，铁矿石 100%，铜 98.8%，铝矾土 99.2%，铅矿石 82.8%，镍矿石 100%，磷矿石 100%，锌矿石 65.4%。

森林面积 2462 万公顷，占国土总面积的 65%，但木材 73.9% 依赖进口，是世界上进口木材最多的国家。水力资源丰富，水力发电量约占发电总量的 9.1%。近海渔业资源丰富。

**旅游资源** 日本的旅游资源丰富。

1. 自然风光。日本列岛多山岳、溪谷、河流、湖泊，更有众多的火山、温泉，为旅游业提供了极丰富的自然条件。由于火山多而温泉也多，是理想的休养胜地。其中有代表性的景区已被列为国立公园和国家公园。樱花是日本的国花。每年樱花盛开的季节，日本都要举行喜庆隆重的樱花节。