

国家民委民族问题五种丛书之一  
中国少数民族简史丛书

# 傣族简史

《傣族简史》编写组

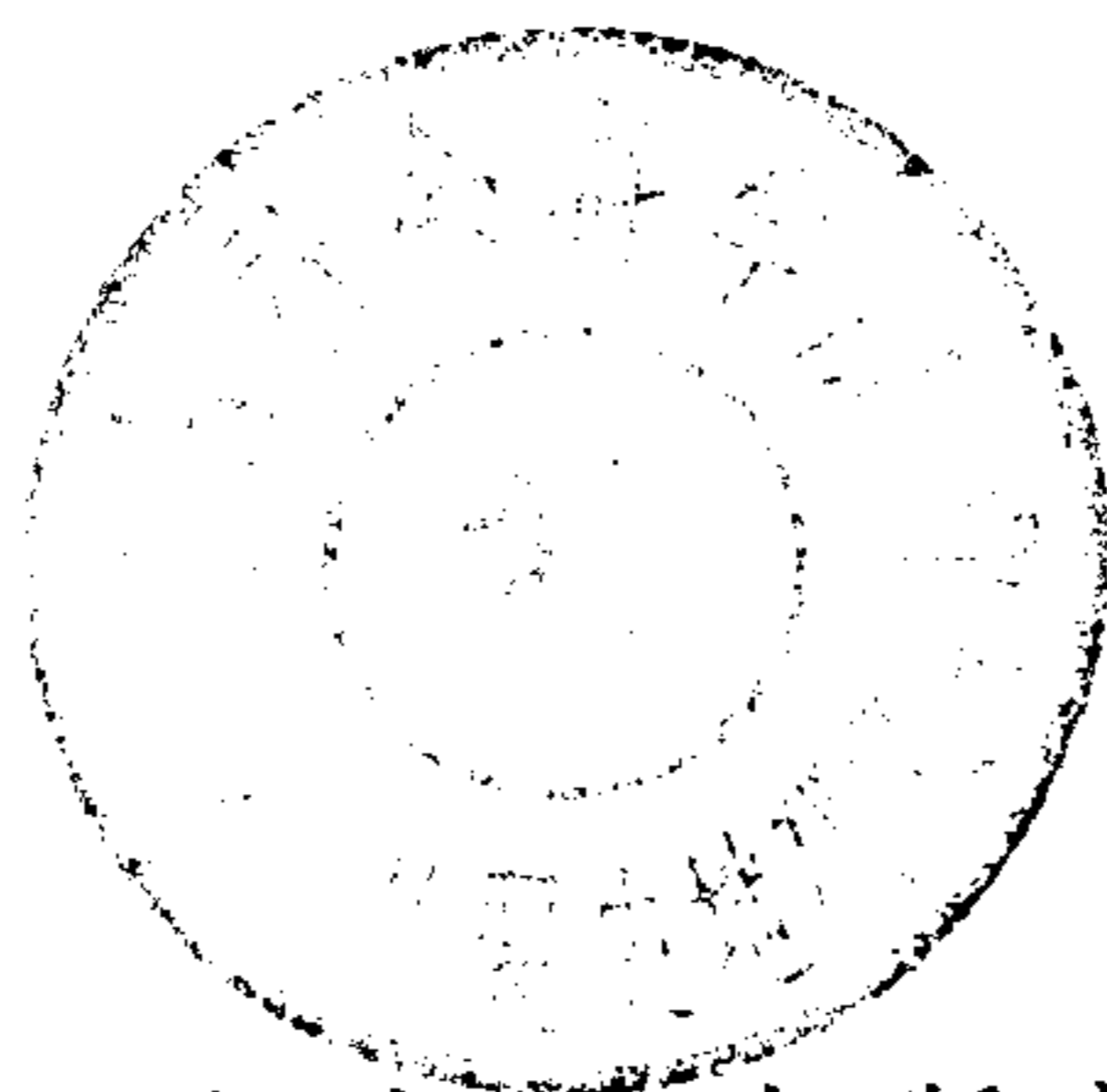
云南人民出版社

3

国家民委民族问题五种丛书之一  
中国少数民族简史丛书

# 傣族简史

《傣族简史》编写组



云南人民出版社

一九八五年·昆明

国家民委民族问题五种丛书之一

中国少数民族简史丛书

傣族简史

《傣族简史》编写组

\*

云南人民出版社出版

(昆明市书林街100号)

云南新华印刷厂印装 云南省新华书店发行

\*

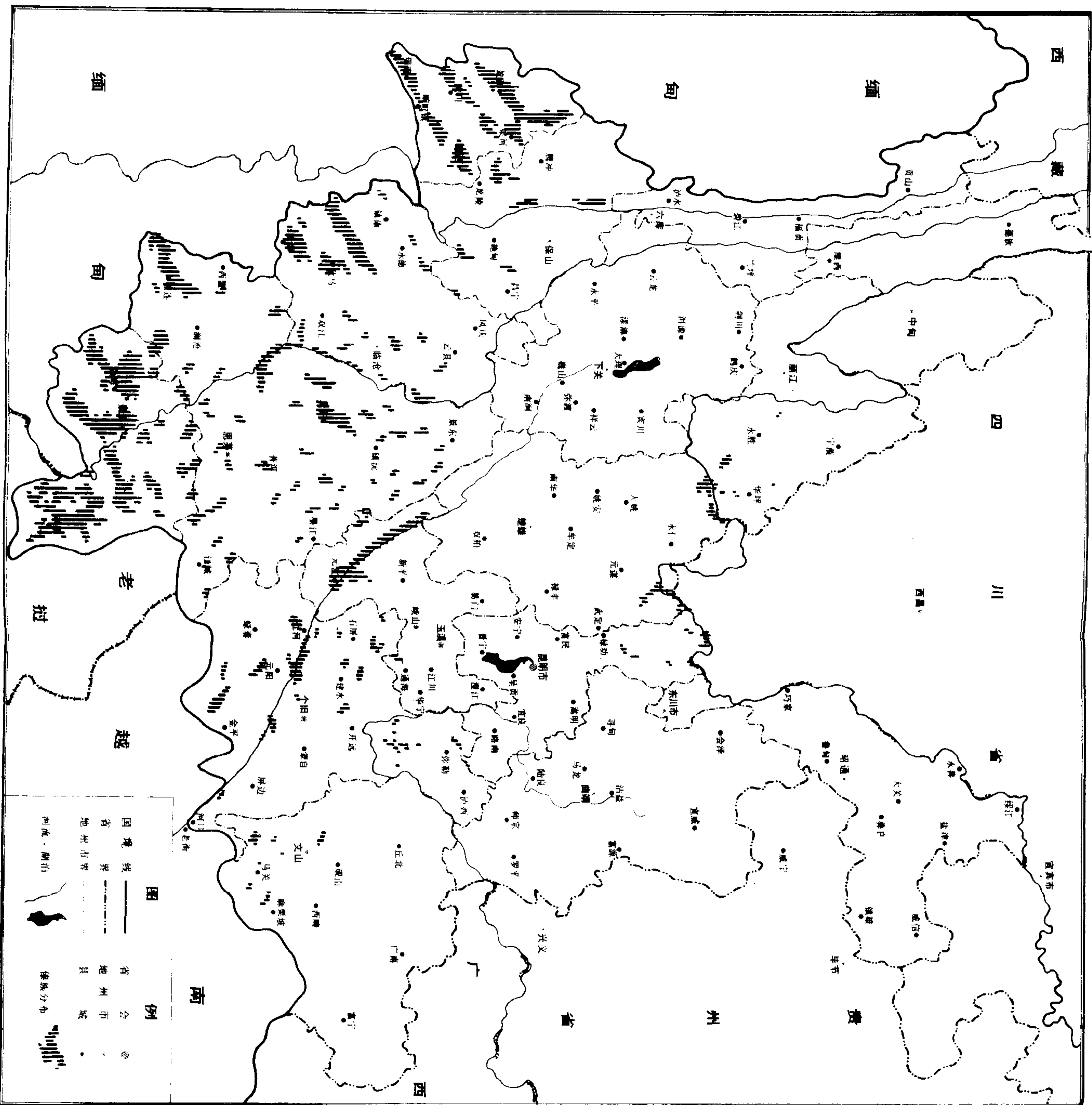
开本：850×1168 1/32 印张：8.5 字数：200,000

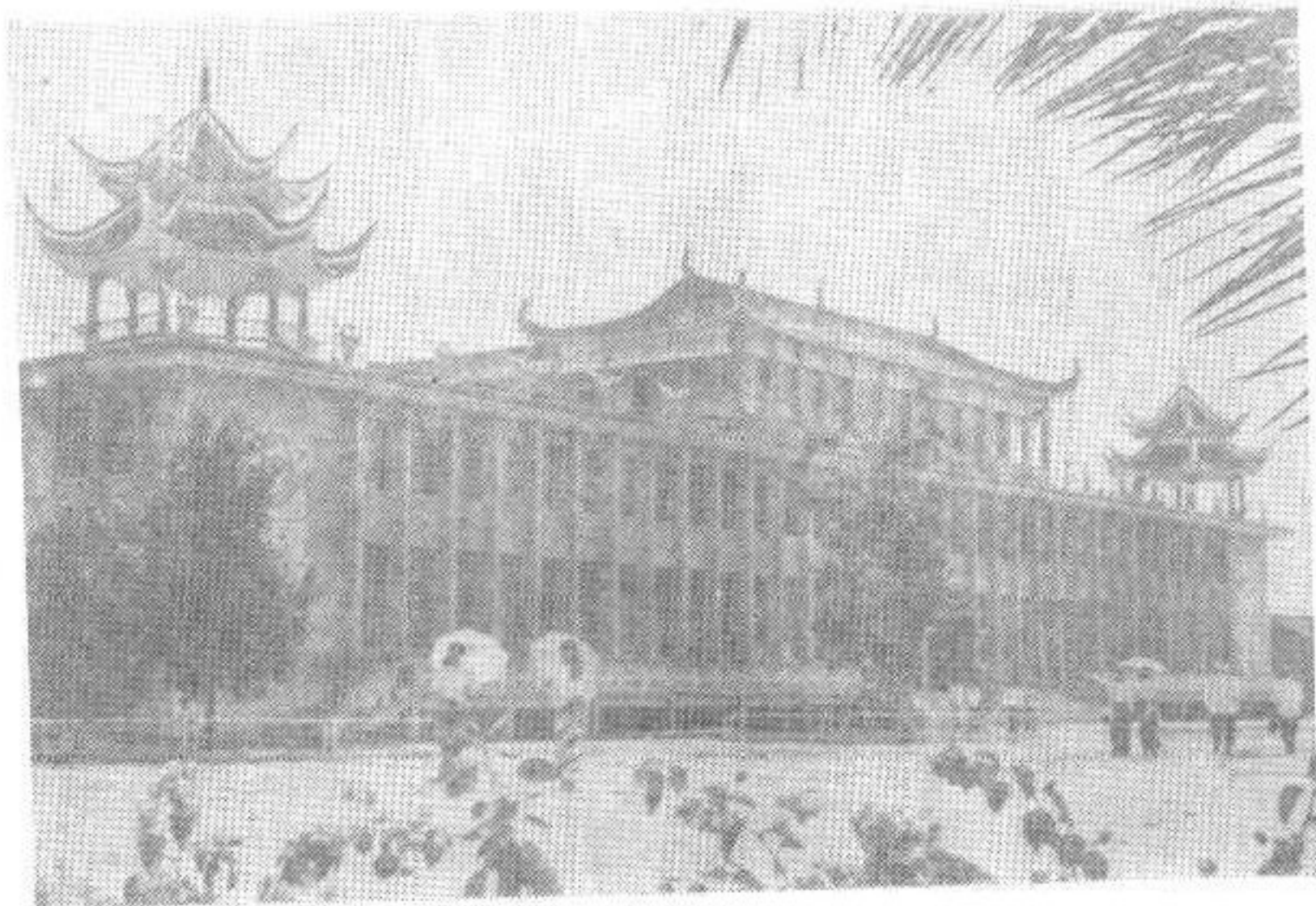
1986年4月第一版 1986年4月第一次印刷

印数：1—4,000 (其中精装1,000)

统一书号：11116·127 定价：平装1.95元  
精装3.00元

# 云南省傣族分布示意图



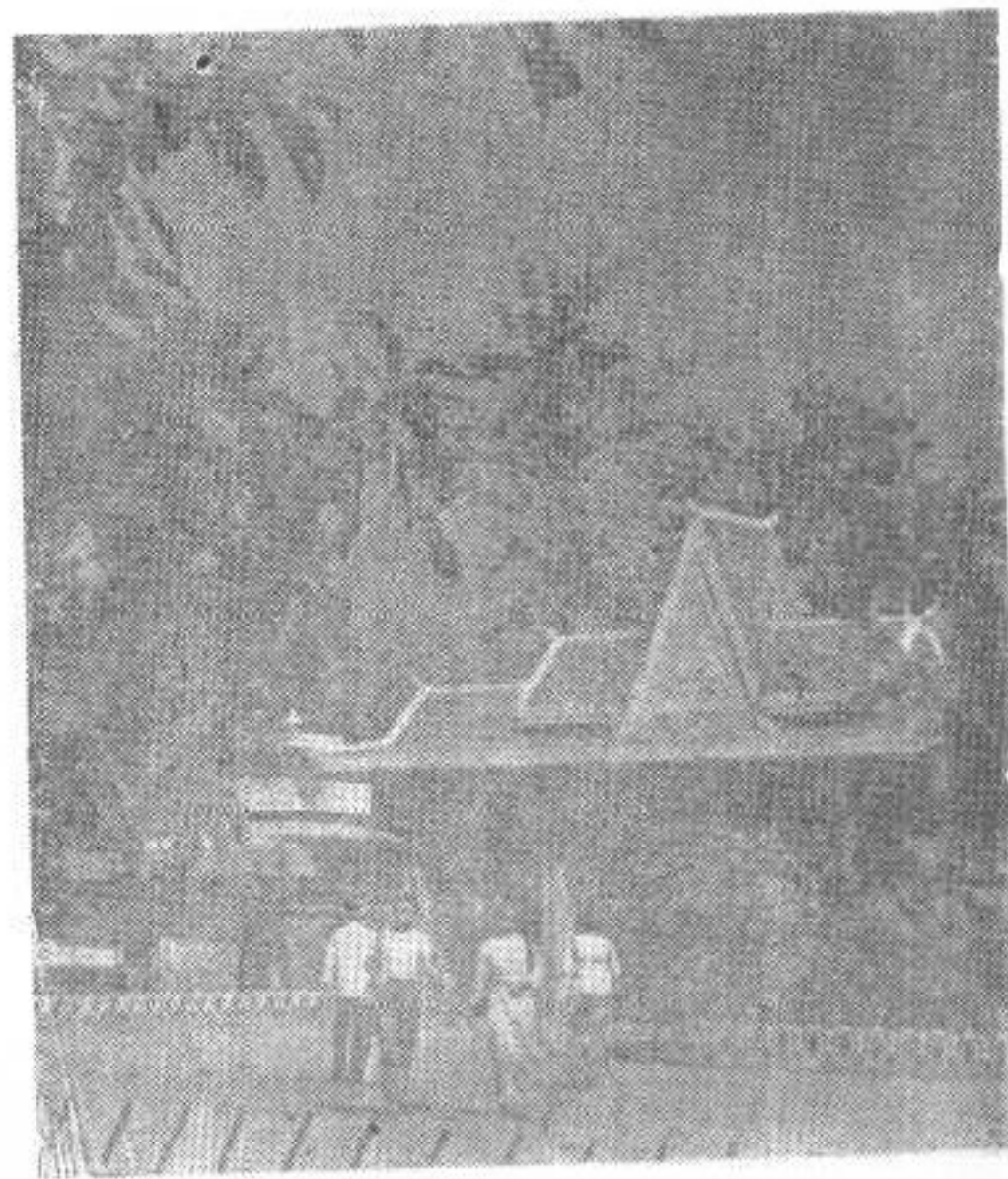


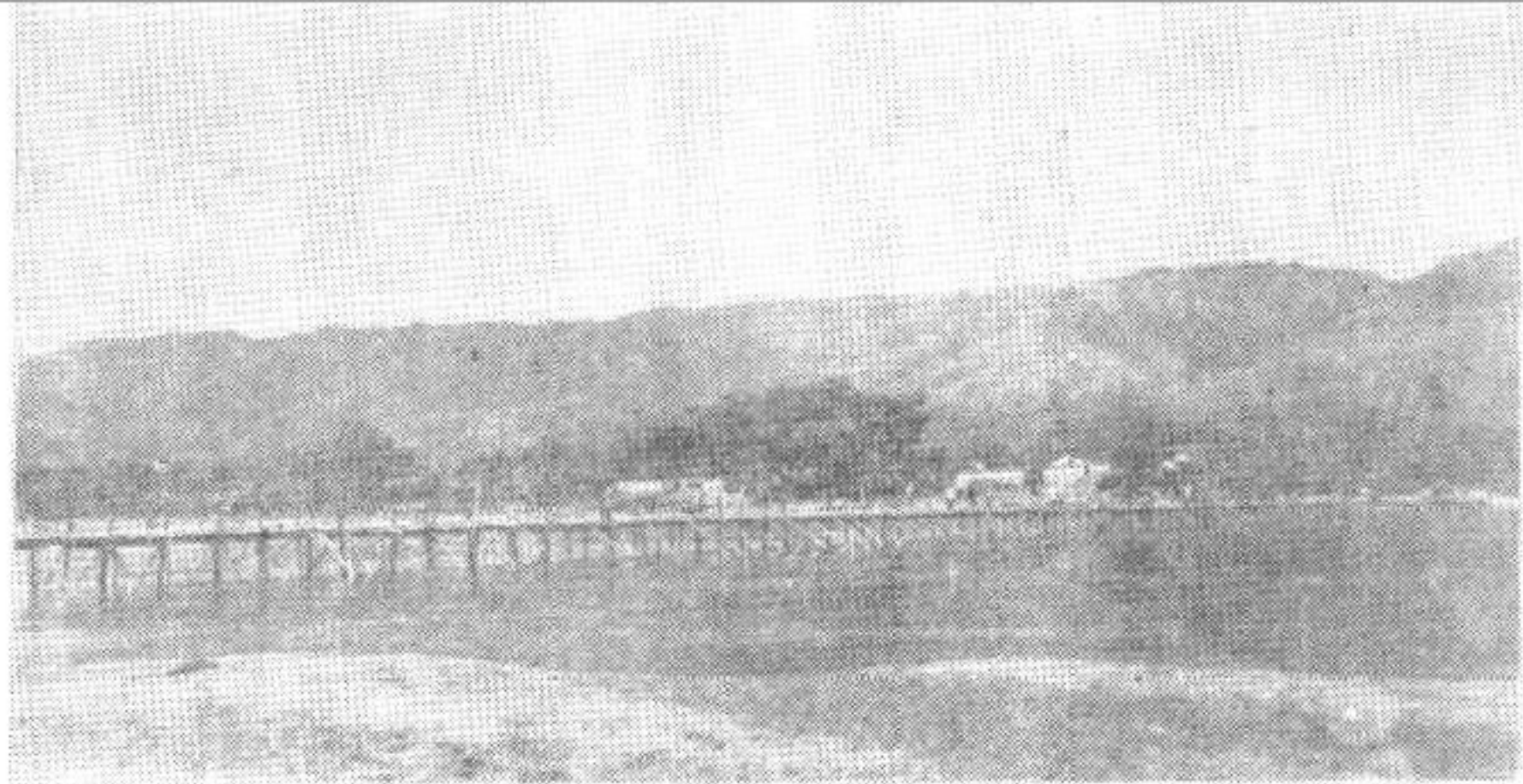
黎明之城（允景洪）的文化宫



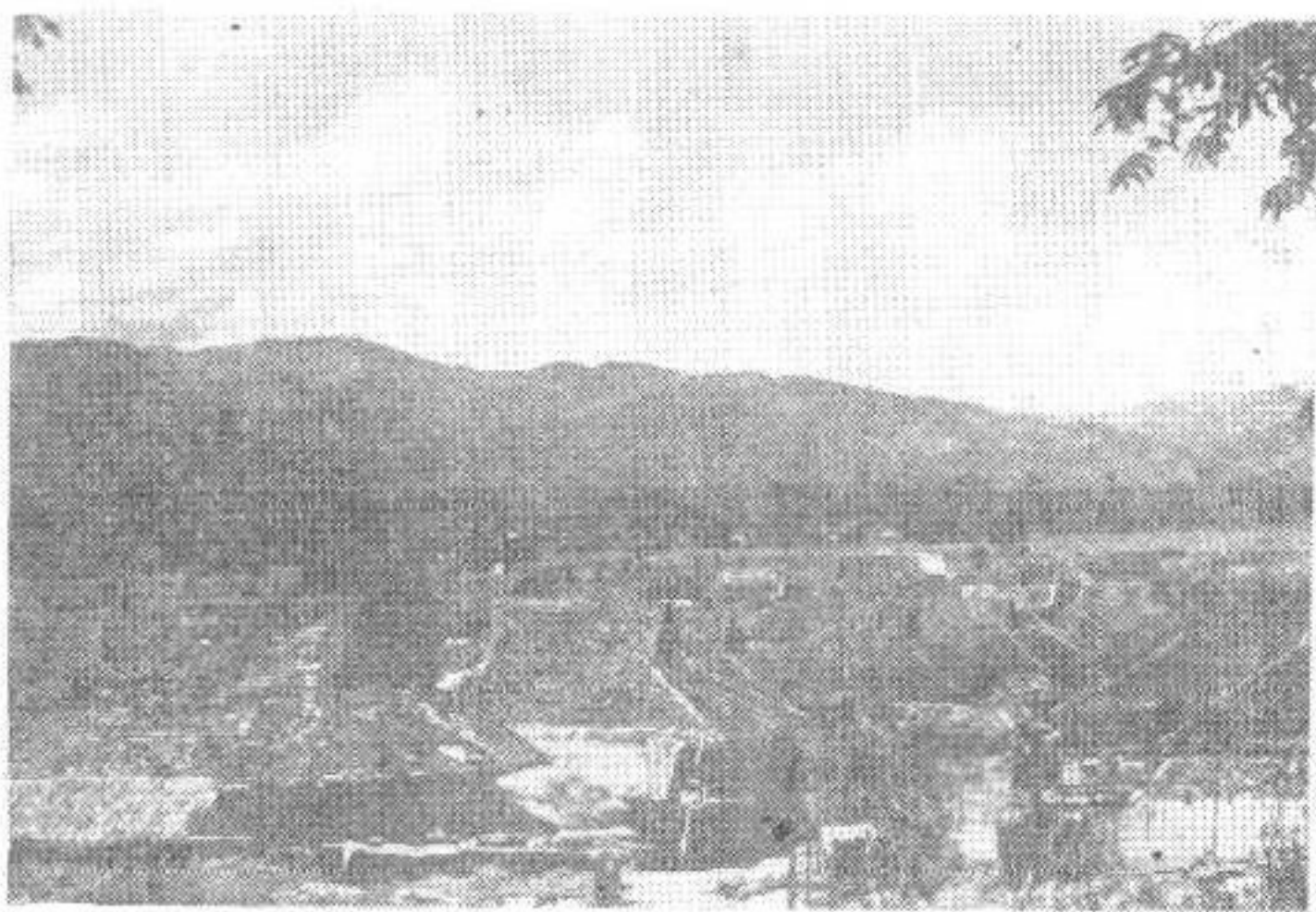
允景洪东风路

允景洪民族路



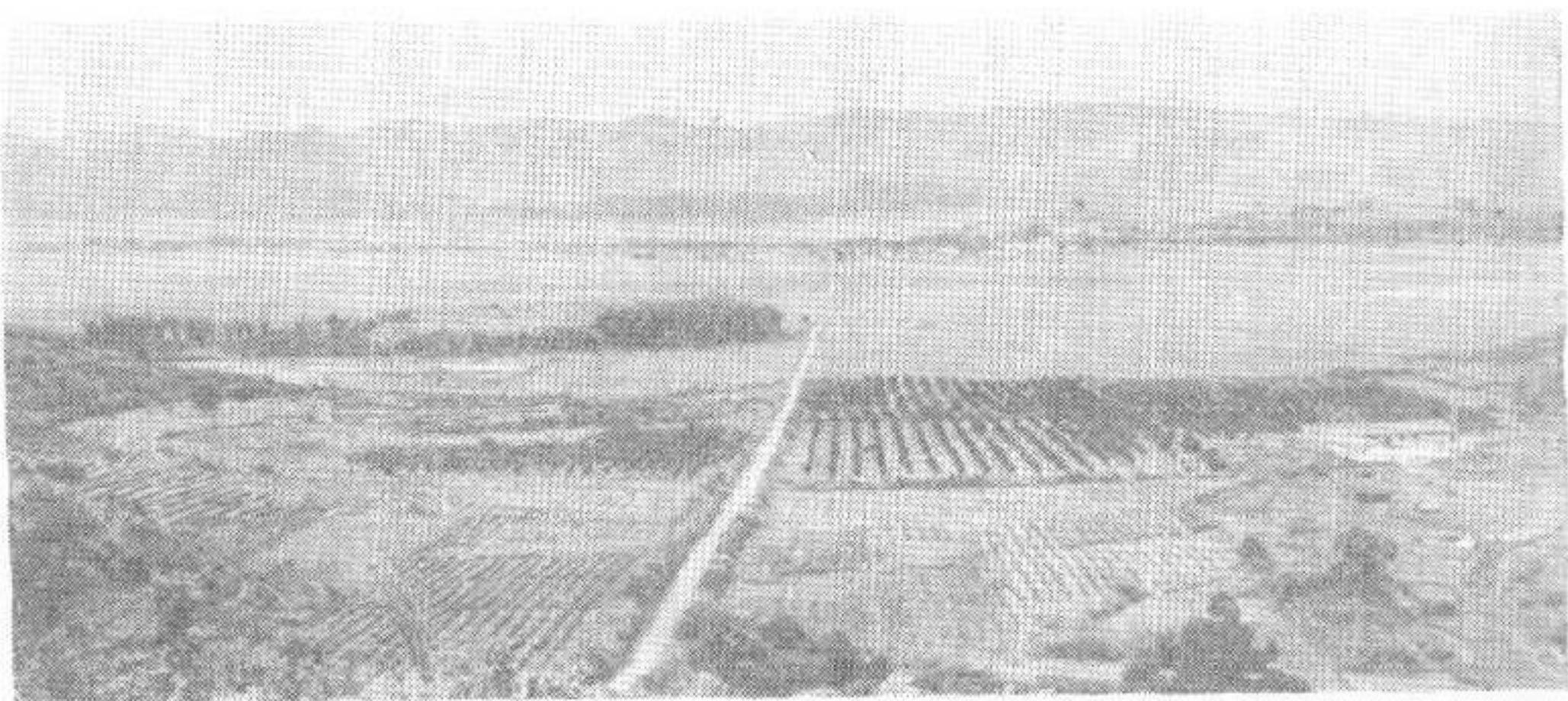


德宏大盈江上的竹桥



西双版纳村寨

勐遮坝子





打秋千（勐养）



新平傣族姑娘



勐笼傣族姑娘

秋  
收



甘蔗地中耕（德宏）

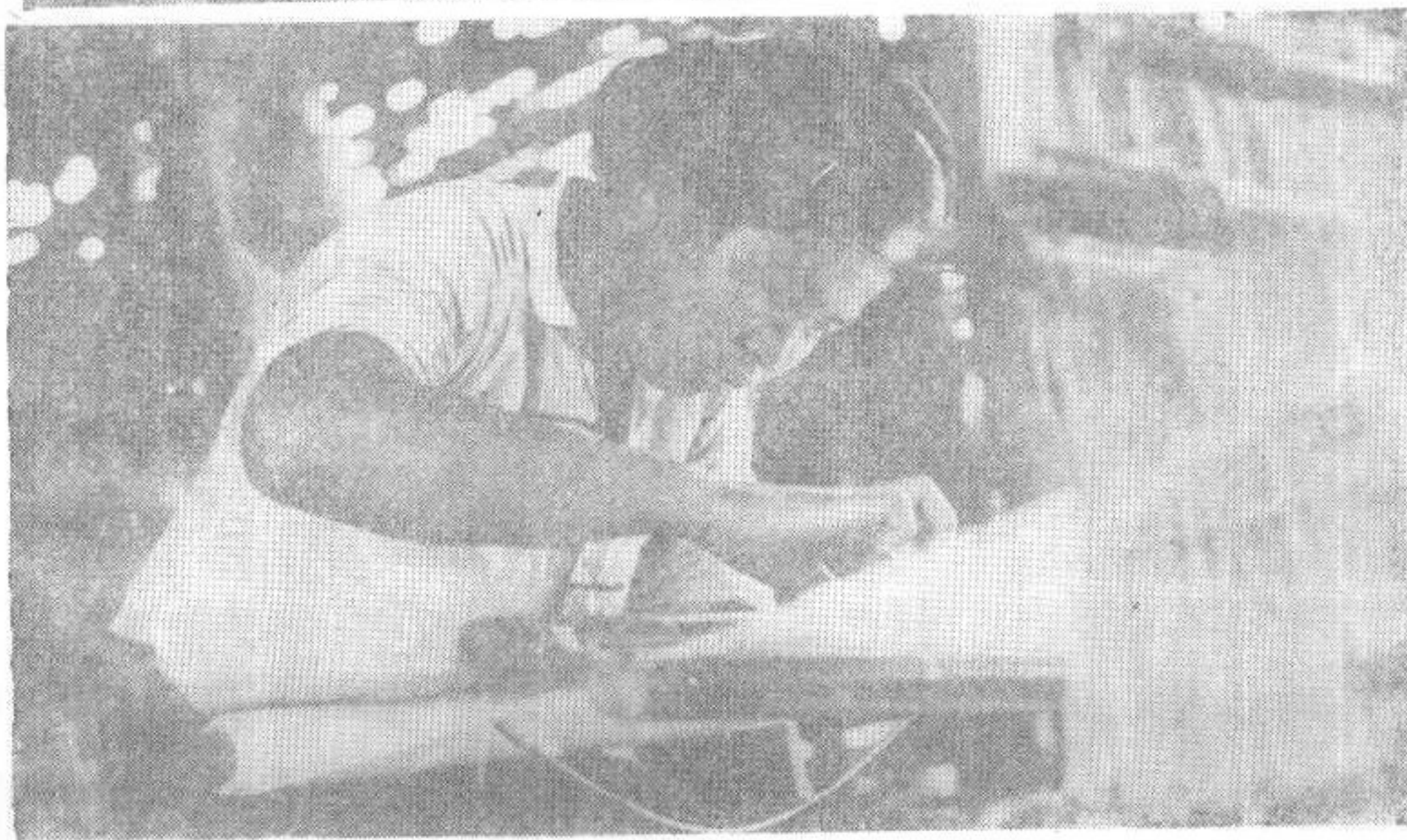


纺线  
(西双版纳)



休憩  
(德宏)

织布 (德宏)

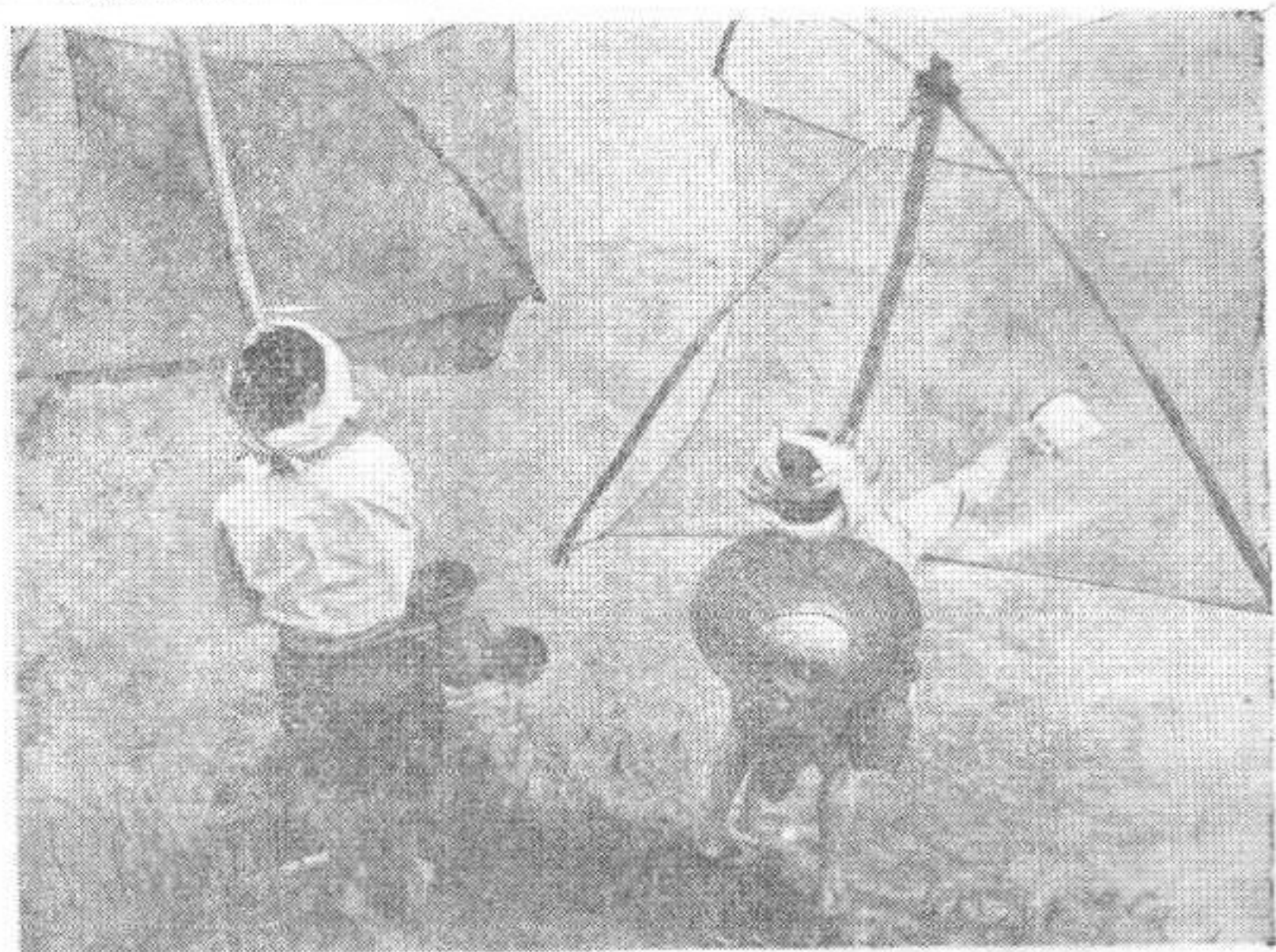


小溪旁



收香蕉

网鱼

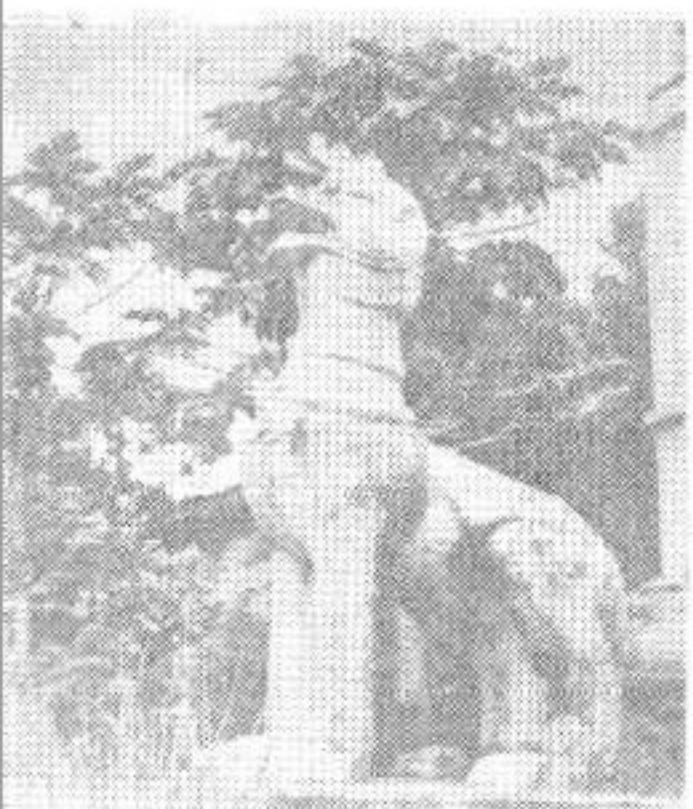




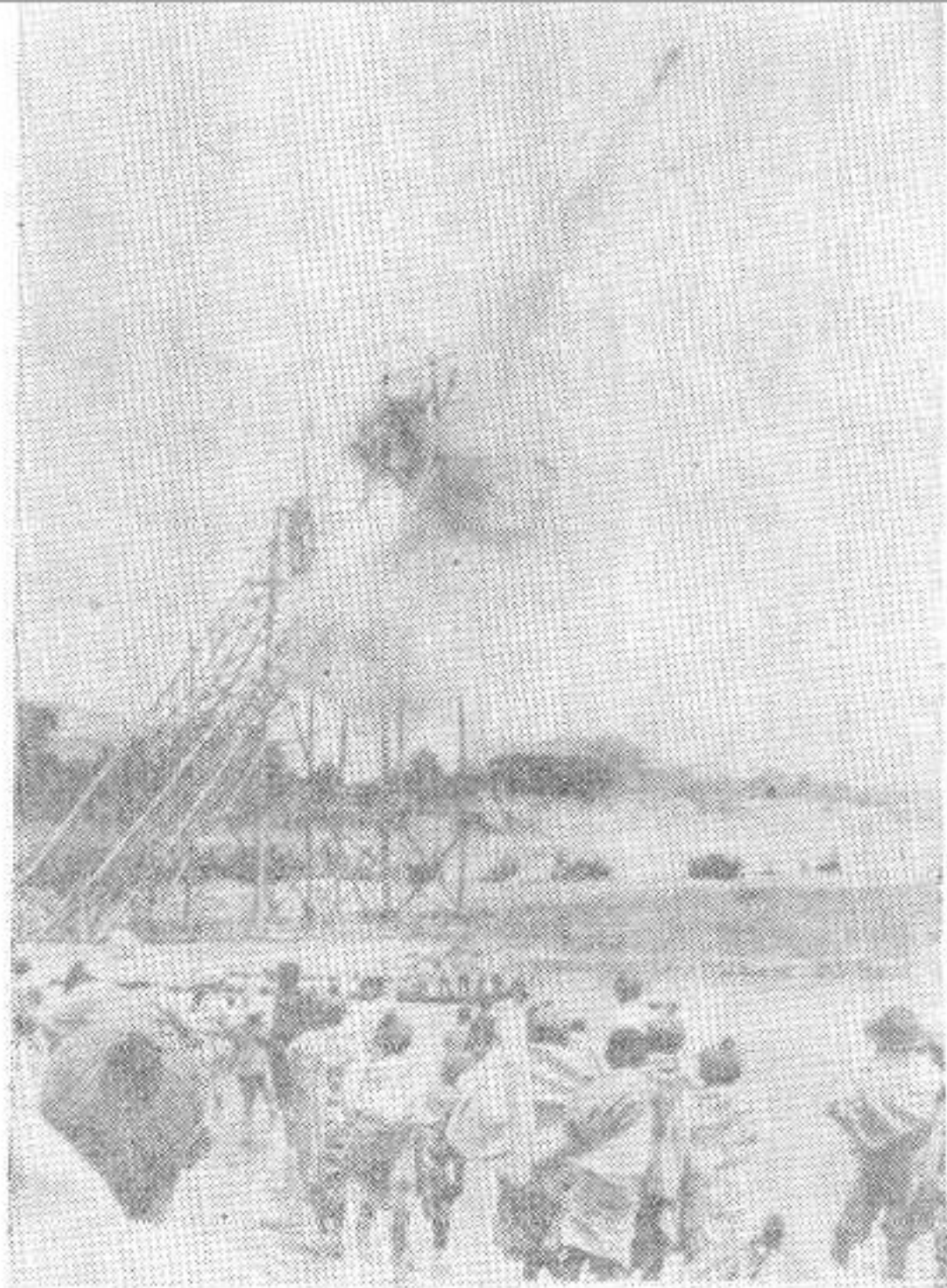
德宏佛寺

瑞丽赶摆场上的妇女





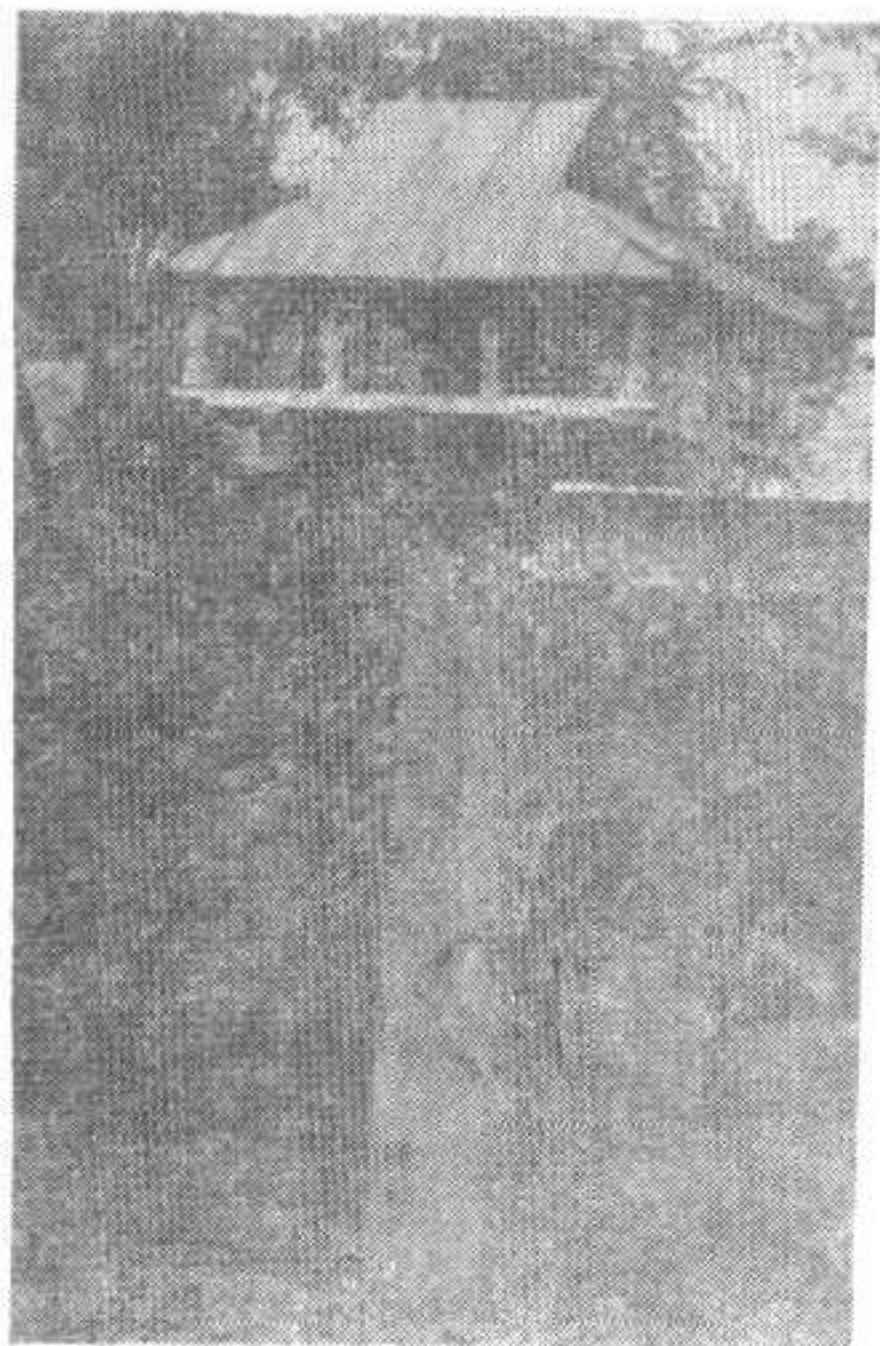
石兽 (陇川)



放“高升” (景洪)



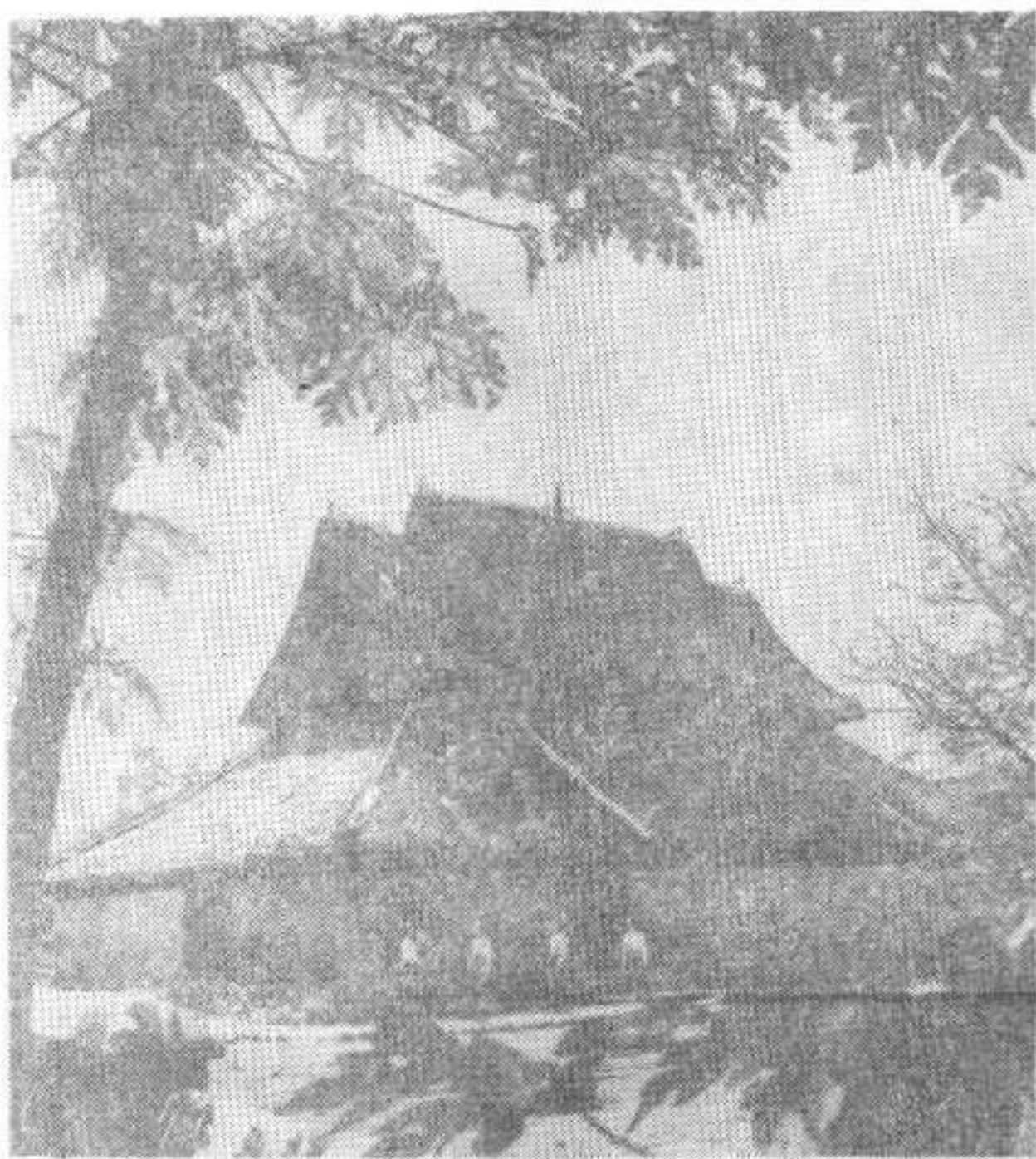
勐笼笋塔



“丢拉曼” (塞鬼) 祭祀房



大佛爷 (勐罕)



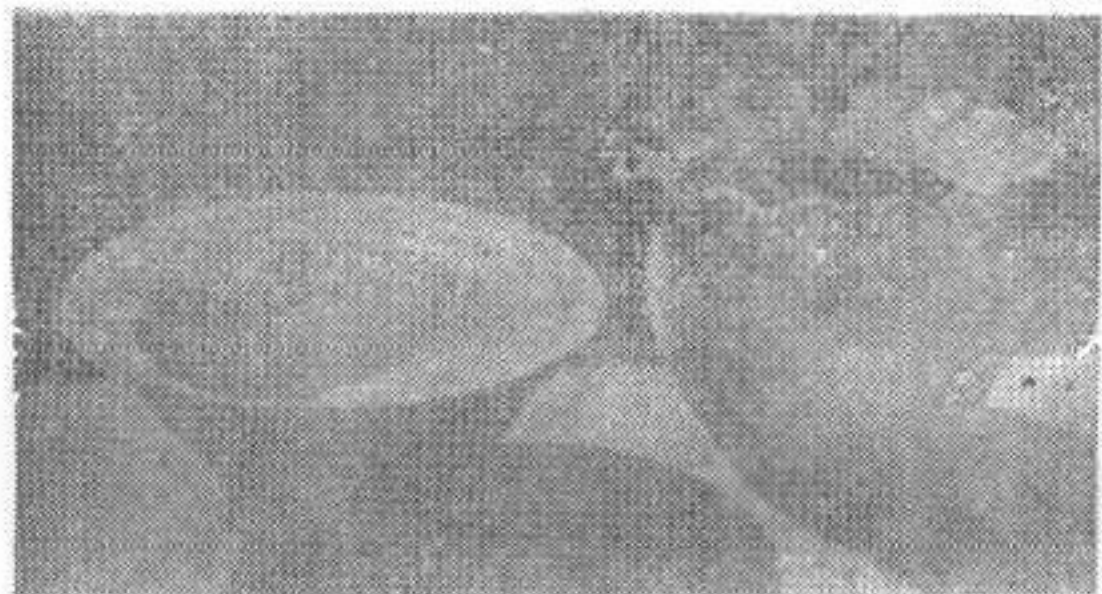
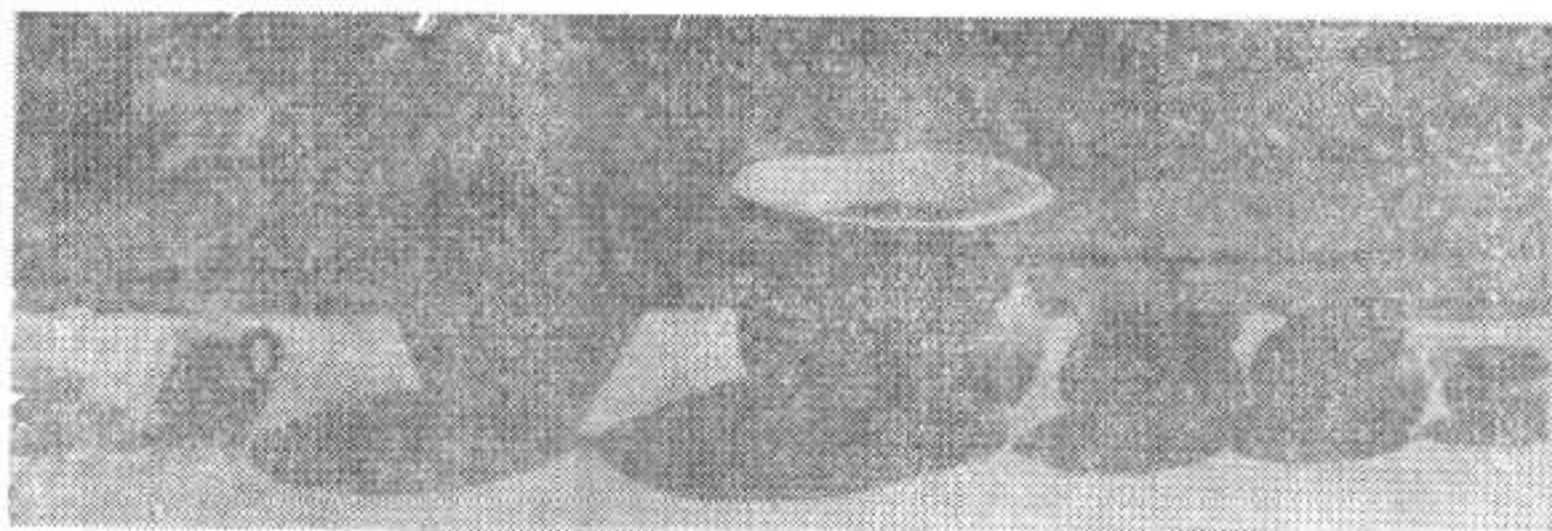
景洪佛寺

制陶 (西双版纳)

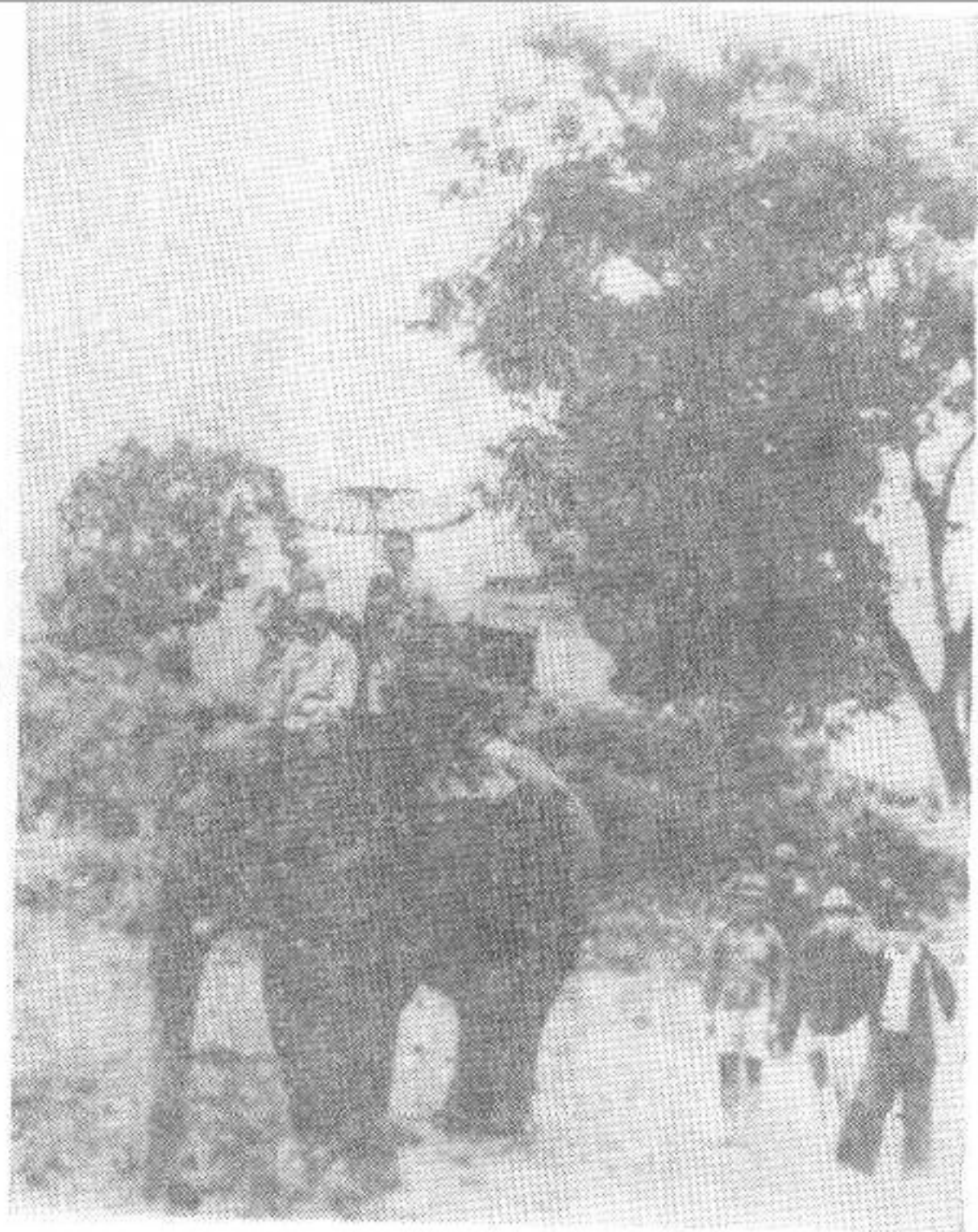


制陶 (西双版纳)

沧源傣族陶器

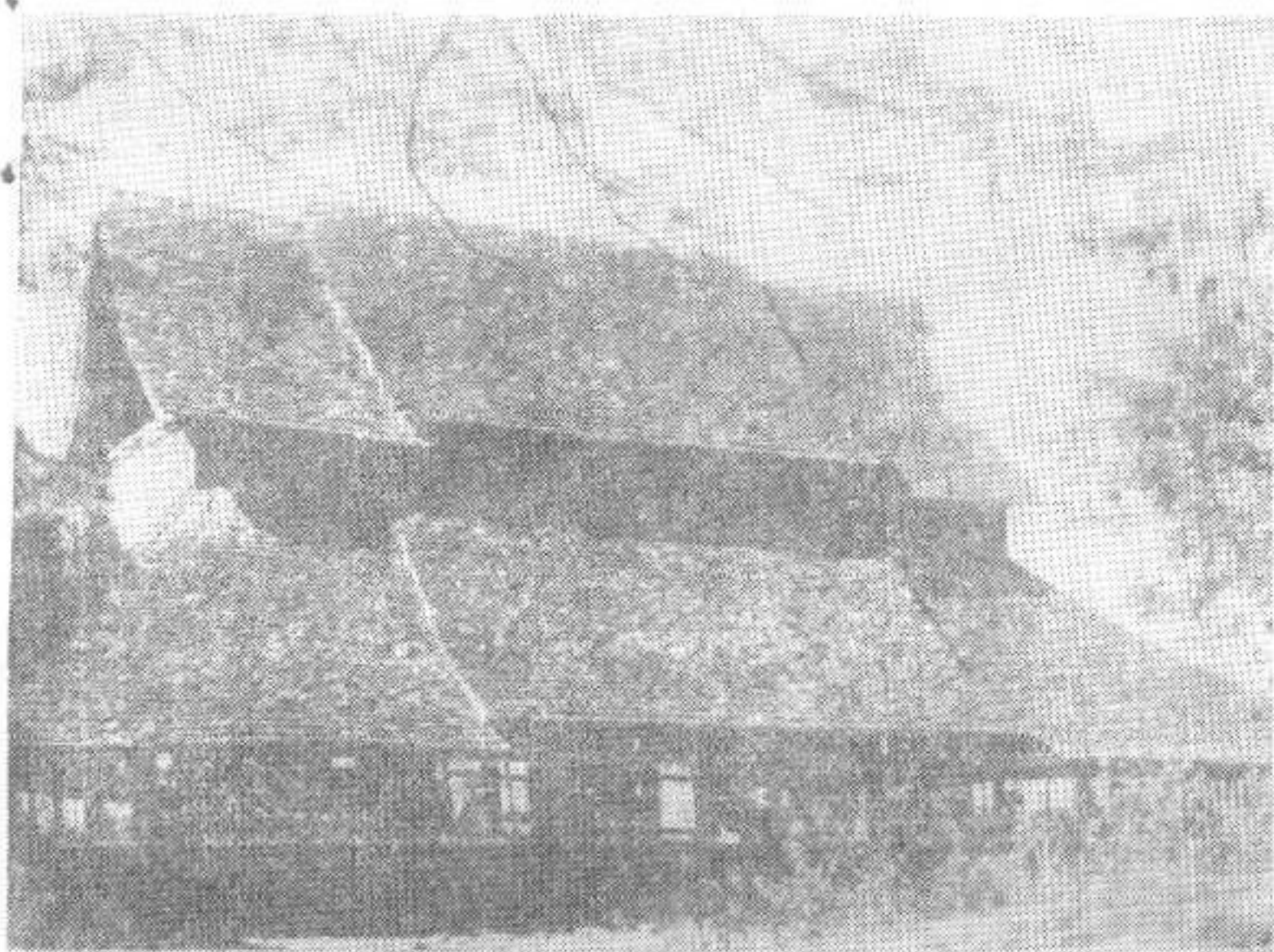


西双版纳傣族陶器

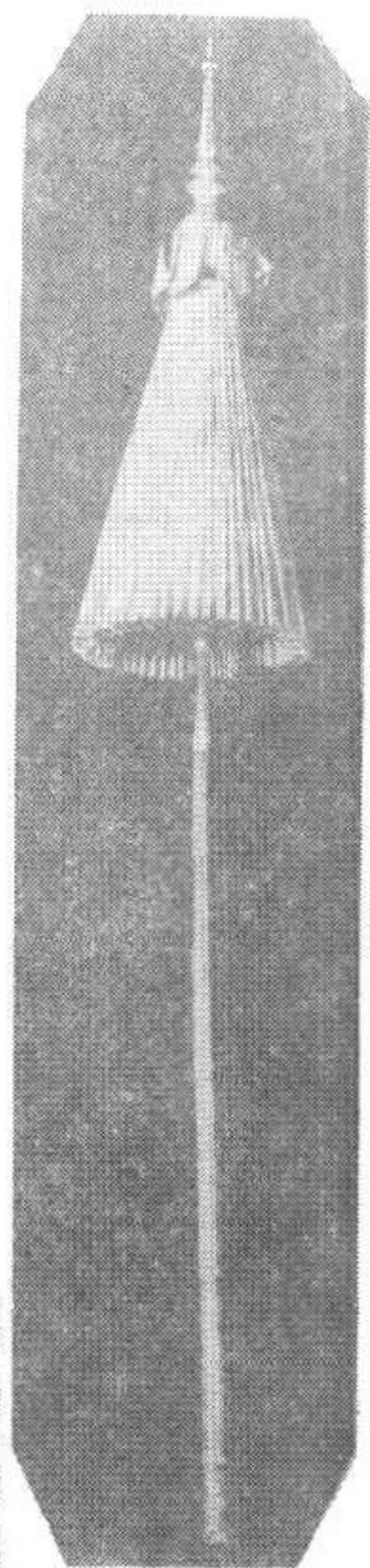


车里宣慰使（召片领）乘象巡游

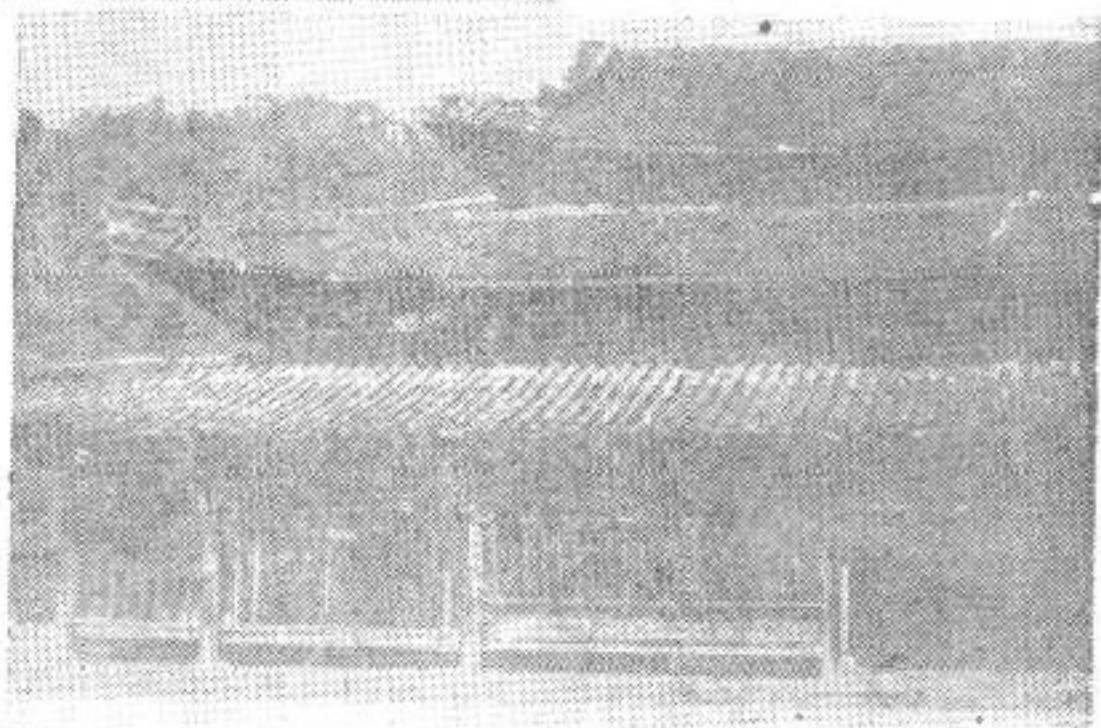
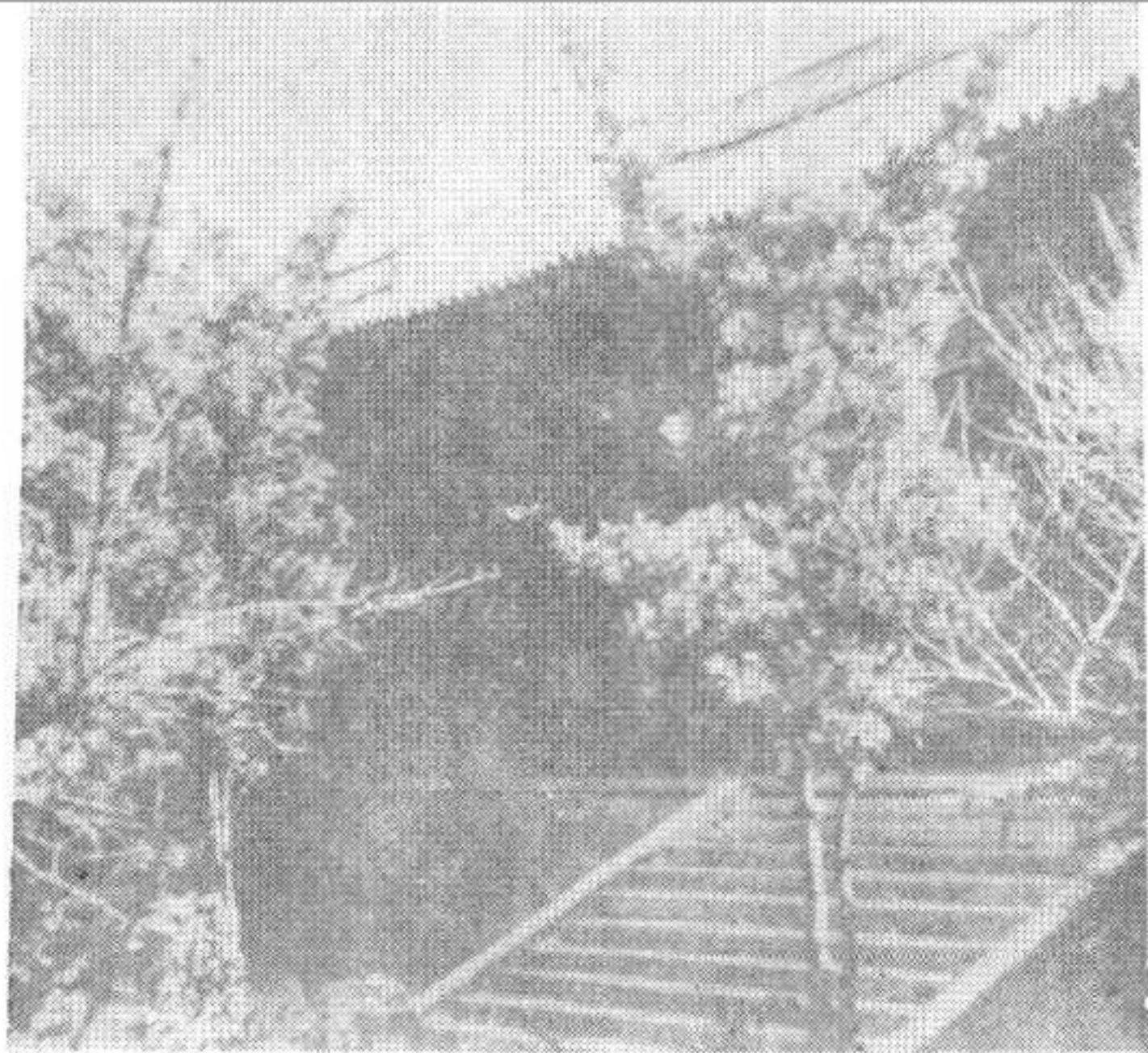
车里宣慰使司署议事厅



车里宣慰使（召片领）使用的金伞



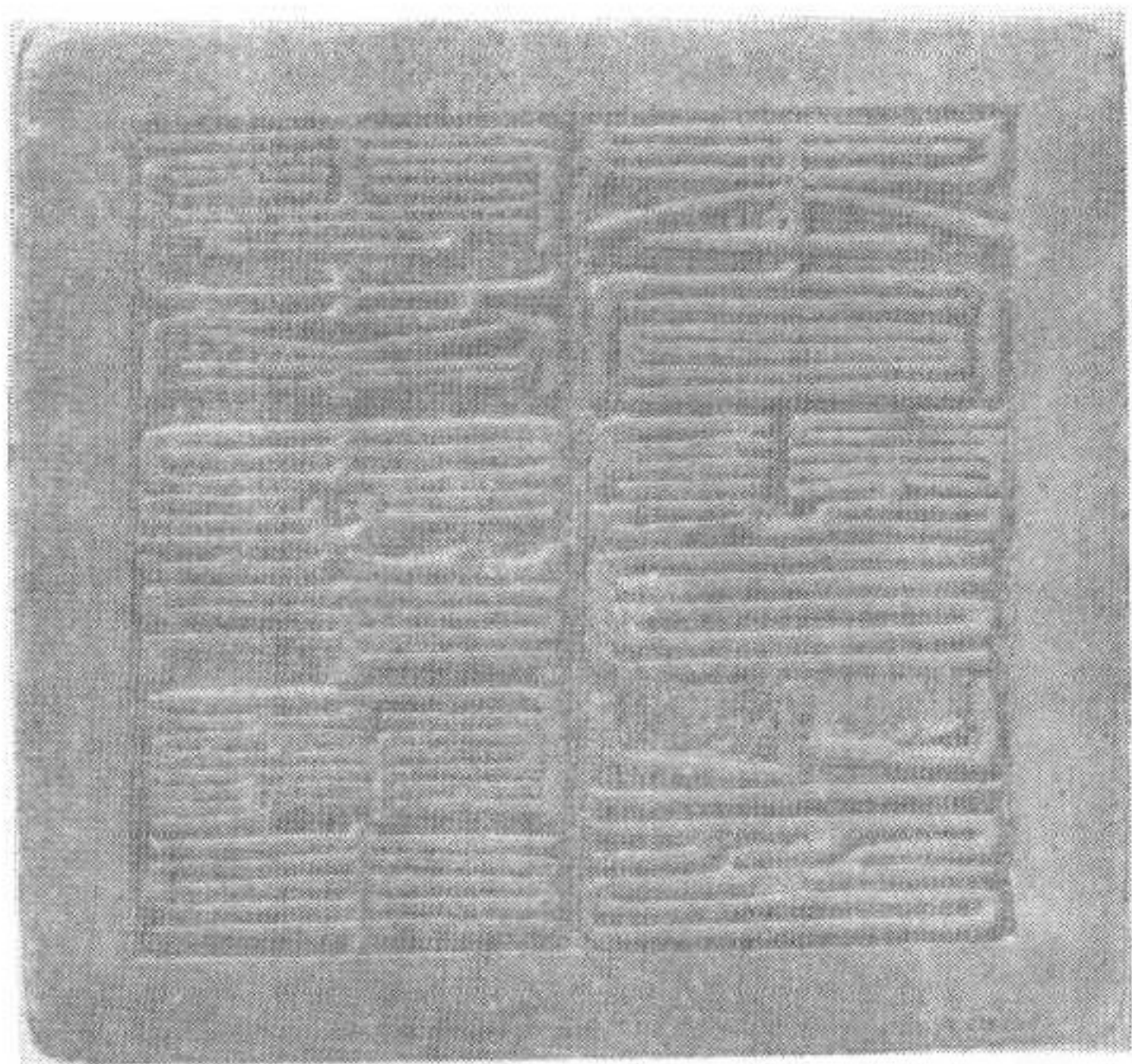
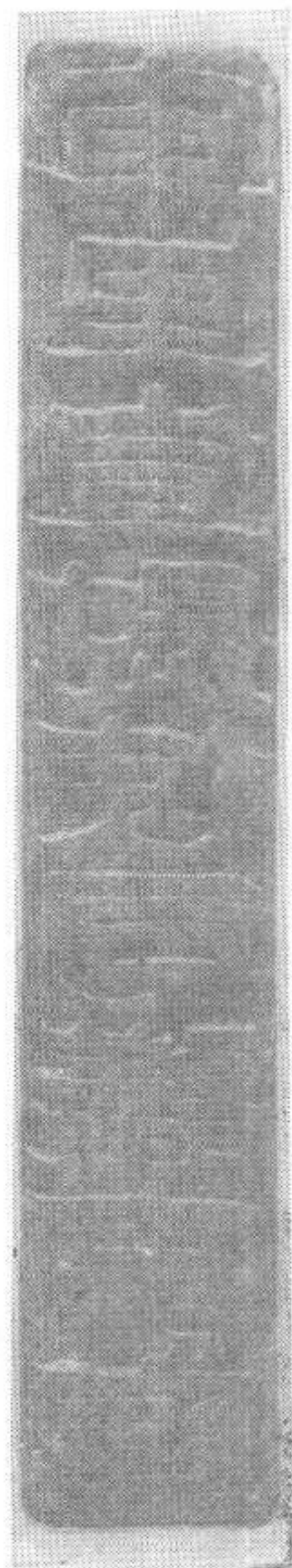
芒市土司司署



孟连土司司署



孟连土司司署大门



车里宣慰使（召片领）和宣慰使司署议事庭使用的关防大印