

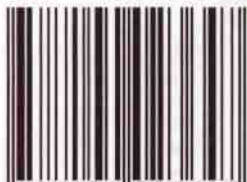
广东潮族史
卷一

主编：汪宗猷

中国戏剧出版社

- 责任编辑：李宝云 张榕
 封面设计：汪文坚
 封面题字：苏泽群

ISBN 7-104-02364-X



9 787104 023647 >

ISBN 7-104-02364-X/I · 918

定价：36.00元



广东满族史

苏泽群

图书在版编目(CIP)数据

木棉花开/黄金河主编.--北京:中国戏剧出版社,

2005.12

ISBN 7-104-02364-X

I. 木... II. 黄... III. 文学-作品综合集-中国
-当代 IV. I217.1

中国版本图书馆 CIP 数据核字(2005)第 153640 号

书 名: 广东满族史

主 编: 汪宗猷

责任编辑: 李宝云 张 榕

美术编辑: 海 子

责任出版: 冯志强

出版发行: 中国戏剧出版社

社 址: 北京市海淀区紫竹院路 116 号嘉豪国际中心 A 座 10 层

邮政编码: 100089

电子信箱: fxb@xj.sina.net (发行部)

经 销: 全国新华书店

印 刷: 台山市华宁彩印有限公司

开 本: 850mmx1168mm 1/32

印 张: 13.3

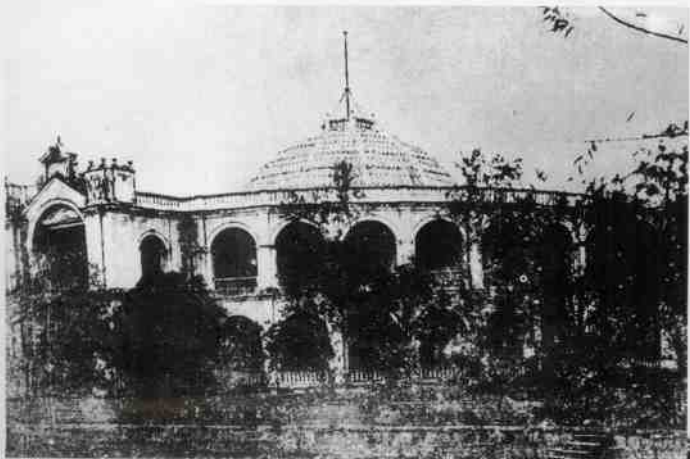
字 数: 288 千

版 次: 2006 年 3 月 第 1 版第 1 次印刷

书 号: ISBN7-104-02364-X/I·918

定 价: 36.00 元

版权所有 违者必究



◀ 广州市烈士陵园的一座圆顶楼房，原是清政府时期的广东省咨议局所在地。

▶ 广州城内八度城门之一的“大北门”。清朝时归正黄旗防守。

历史遗迹

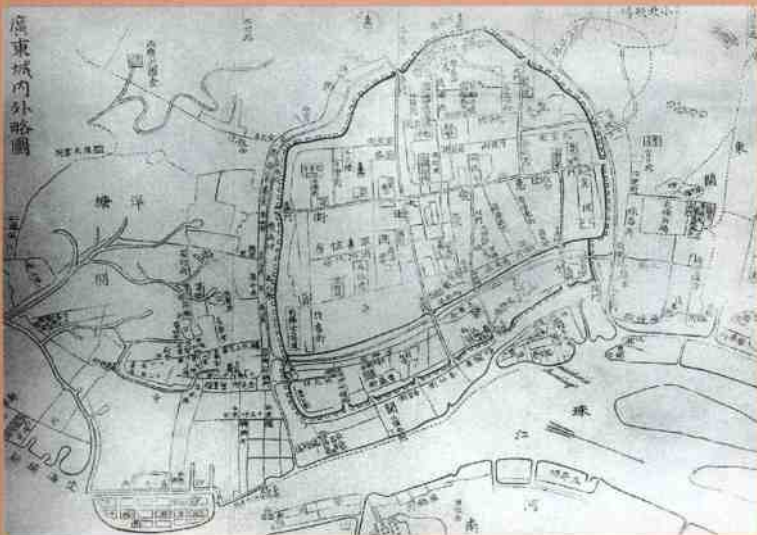


◀ 湖南镇守祥福（满族）率湘勇支援广东，抗击英军，驻守在乌涌口一带海防。

纪念资料

◀ 祖宗袋是广东满族家庭中一种特殊纪念物，一般由长房保存，内放着“落广祖”从东北老家带来的纪念物，平日挂在西边墙上。每年除夕时，阖家向祖宗袋拜祭，表示对先人的怀念。

▶ 清代时，同旗同一姓氏的均设有“族谱”一本。图为广东满族部分家谱。



◀ 满洲八旗子弟来粤时，规定是住在城里西边靠南地区。

历史文物



▲《驻粤八旗志》是清光绪元年开始编纂，历时四载，于光绪四年完成。



▲清乾隆年间由礼部制造，满汉文字对照的“镶红旗包衣三甲喇参领关防”，编号为四千六百六十九号。



▲骁骑校是清朝八旗官名，为正六品衔。

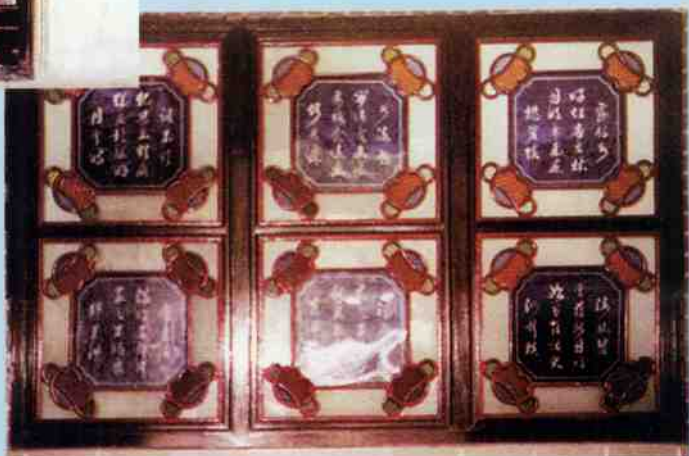
▼《满洲源流考》是一套编于清代乾隆四十二年钦定的史志，是研究满族沿革，发祥、风俗习惯的历史文献。



房屋家具



◀ 广州市海珠中路的原满族观音楼于30年代重修时，为避免民族歧视之嫌，亦改名为“妙吉祥室”，含意是满族室。



▶ 满洲窗，主要是正方形，是一种木框结构。用木条构成各种图案。

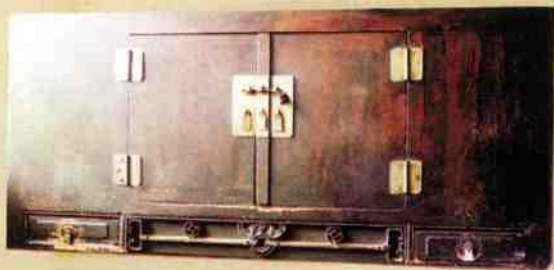


◀ 满洲屋多是“三进深”、“三边过”，除正间外，两旁还有房间，称“书偏”。图为广州硕果仅存的满洲屋。



◀ 具有满族特色的满族六脚大床。

▶ 图为满族古老大柜。



◀ 古老的具有民族特色的满洲窗，正在现代化建设中，大放异彩。

旗袍服饰



◀ 满族妇女服装，以旗袍为主，宽袖，沿边镶宽条，衫长一般到足面。

▶ 图为用丝绸做的满族富家的旗袍。





◀ 满族旗袍，由于美观，大方和实用，并经过改良，成了全国各族妇女通用和喜爱的服装，一直流行到现在。



◀ 满族练武装，上衣是箭袖口，密纽扣，对襟形，裤子则束脚。



▲ “坎肩”是满族男性穿在袍褂上的短衣。



◀ 图左，称“两把头”，原是清代满族妇女典型发式，亦称“旗头”。

图右，是满族男子的帽饰。俗称“红缨帽”。

▶ 旗鞋，木底，中部加木，上敞下敛，成倒梯形，称“花盆底”鞋。又名“马蹄底鞋”，为满族妇女所喜爱。

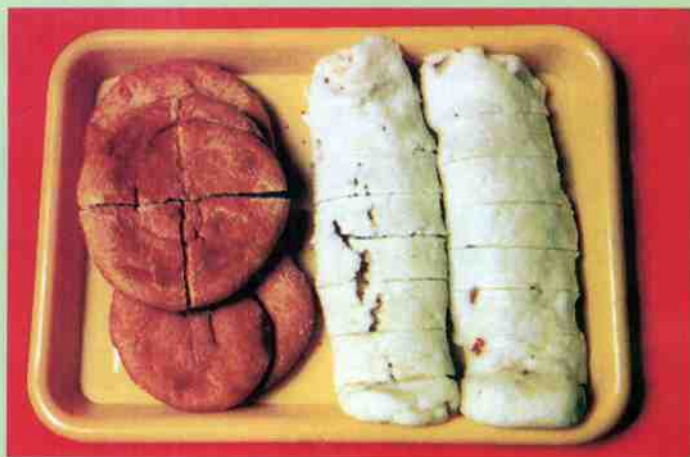


◀ 旗鞋中“花盆底”鞋。图中乃高、中、低三种款式。

风习食品



▲ 饽饽，是世居广东满族对饺子的称呼。它以面作皮，形状则是半月型，但后不打褶。逢年节或有喜庆事，包饽饽待亲友，是满族来粤二百多年来保存的习俗，曾有“上马饽饽，下马面”的说法。



► 饭卷、烙饼，原是农历正月二十五日祭祀仓官诞（俗称大天仓）之用，现已成为满族一般的食品。



◀ 如今，宾馆、酒家供应的新食品“擂沙汤圆”，与满族黏窝窝实为同一种品种。

▶ “萨其马”，汉文称“糖缠”，是满族的一种食品，以冰糖、奶油合面为之，用木炭炉烤熟，逐成方块，甜腻可口。



◀ 豆沙包，是一种面制品，以豆沙作馅，起源满族。

八旗 遗址



▲ 因是八旗会馆所在地，故定名为八旗二马路。



▲ 在广州珠光路新福直街内竖着“水师旗营西北界”字样。



◀ 清代时，八旗官员来粤莅任，上任之日，两广官员再迎之于“接官亭”。



▲ 满文正门门楼

满族坟场



▲ 思远亭



▲ 墓道



▲ 怀远亭



◀ 坟场内门楼及《市殡葬管理规定》



▲ 风雨廊



▲ 卫生间



▶ 塔型大碑