

宁 波



美景逍遥游
风景揽胜
精美味海鲜



仿古建筑



佛教胜地
名牌服装
领袖风骚



市花
地图



体味乡村风情

置身绝景有游艺，感怀艺术，体验文化

中国旅游出版社

NINGBO

大雅 58 中国旅行图鉴·宁波

《大雅中国旅行图鉴》把自然与人文景观以全新的图文形态展示出来，在引导旅游的同时兼融趣味艺术，体会文化。



不同色彩标示区域，空前展示
各大旅游景区，便于在地图上
快速寻找到这区的景点

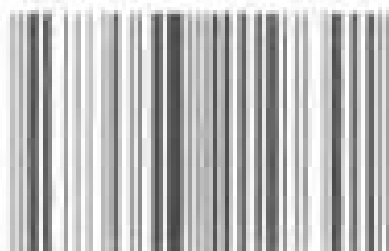


本书特别推出500
张全景图和照片，精
彩呈现宁波风貌



各种风格的宾馆，都设有
指示图

ISBN 7-5032-1964-5



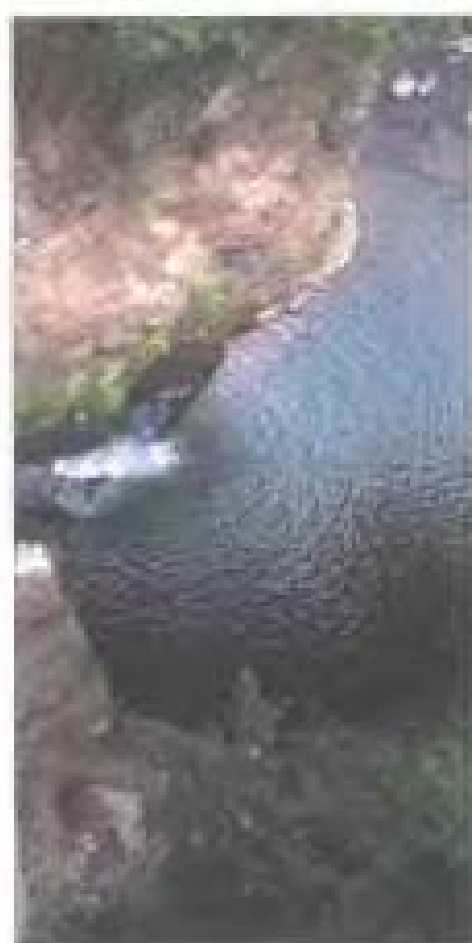
9 787503 219641 >

ISBN 7-5032-1964-5

K 558 定价 25.00元



实用指南告诉您
电话、银行、安
全等便捷服务

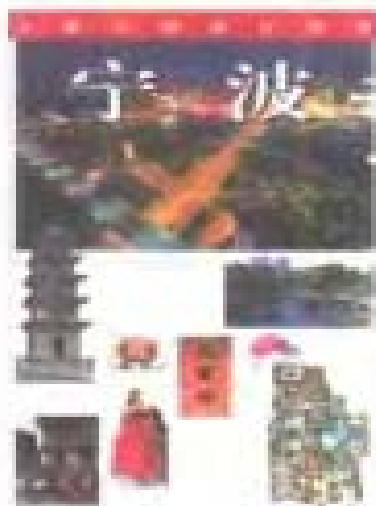




大雅中国旅行图鉴

宁 波





宁波市城市形象识别系统

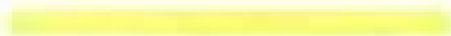
分区色码示意图



海曙区 (P27 - P56)



江东区 (P57 - P63)



江北区 (P65 - P71)



镇海区 (P79 - P83)



北仑区 (P85 - P89)



鄞县 (P91 - P93)



慈溪市 (P95 - P97)



余姚市 (P99 - P101)



奉化市 (P103 - P105)



象山县 (P107 - P109)



宁海县 (P111 - P113)



大雅文化策划制作

上海大雅文化策划制作有限公司 杭州 绍兴 宁波 苏州 昆明 成都 西安

上海
北京
杭州
南京
绍兴
宁波
苏州
昆明
成都
西安

常用符号



地点



电话



传真



可摄影



不可打印



公园景点



风景区



吸烟区



可摄影



文字说明



电车



邮政编码



标志



自然风景区



客付费



楼



成人



儿童



书店



石刻



塔



游客



长子上上



中子



塔



火车站



礼物



公共厕所



电梯



重要提示

宁 波



美景逍遥游
风景揽胜
精美味海鲜



仿古建筑



佛教胜地
名牌服装
领袖风格



市花
地图



体味乡村风情

置身绝景有游艺，感怀艺术，体验文化

中国旅游出版社



大雅 中国旅行图鉴

宁 波



大雅中国旅行图鉴·宁波

文化总监 余秋雨

总策划 卜仁定 黄金山

出品人 李任直

感谢所有为本书出版付出努力的人



本书内容包括认识宁波、宁波紧急突发事件预警。在付梓之前，均力求最新和准确。但有些情况难免变动。若本书所述与实际情况不符，欢迎随时与我们的联系，并为修订版改正之。

本书取材浩繁，编辑中若有在遗漏，首先表示歉意。同时希望及时来函指正。对此，我们将深表感谢。来信请寄：上海市延安西路1882号东华大学279信箱收。邮政编码：200051。

版权所有 翻印必究

序 言

对于山河大地，人类有“三重意义”的开发：一为物质生态意义上的开发，二为政治军事意义上的开发，三为审美游玩意义上的开发。在历史上，这三重开发往往是交叉重叠的，但大多以河两度为主。只有当其国家和社会生活获得较长时间的富裕和安定之时，才会产生比较全面的第三重开发。

中国山河大地在景观意义上的大规模开发，一次是唐宋年间，一次就是当前。如果说，唐宋年间的那次开发主要是由一批高水平的诗人、散文家和画家完成的，那么，当前的这次开发则以普通民众的巨大流量作为首要标志了。每逢节假日，仍然有那么多中国人离家出走，不是为了牟利或是受了诱惑，而只是为了在水山石迹间观赏游览。有的时候，有些地点甚至到了人潮汹涌的地步，致使各级政府也不能不把目光越来越多地移到本地旅游资源的开发上来。这实在是一件以美学和文化来重整山河的大好事。历尽艰辛的九州大地有机会卸一部原上的重负，解一解身上的戎装和工装，梳洗出一副优美的身姿来顾盼生风了。在我看来，这是中华文明在空间范畴上又一次愉快的苏醒。

我本人作为一个不倦的旅行者，二十几年来在国内旅途中从孤身苦行到置身于熙熙攘攘，虽然在很多方面深感失落，但就总体而言还是高兴的。个体灵魂与寂寞山水的深层对峙当然刻骨铭心，然而如果因此而拒绝他人的投入，反对群体的参与，则是一种自命清高的私心。茫茫大地承载着万民万物，它的灵魂本应该是大慈不偏、宏广热忱的。它已经为迎接亿万双愉悦的眼睛、轻快的脚步，准备了数千年。

天然而来的各后等等的旅游队伍，在某种意义上最起码的“指南”，改变大家对旅游对象的认识无知状态和盲目比较状态。山水景物，大江城市的千奇百态，不是凭着一个人的耳目及形影相随的，而无所领悟的到达，无论如何是一种浪费，它浪费了自己又浪费了景物。但是，这种“指南”有特殊而难度。中国古籍中的风物记载散乱难查，近年来多促发行的有关文字大多流于粗疏简陋，而导游们的指点往往只是旅游车抵达目的短暂停留，只好很难作选择利用。因此，编印一套具有国家水准的高质量旅游读本，就成了一种迫切的社会需求。从文化意义上说，这种精致的读本也是一种把山水、历史、事件、人物、艺术、摄影交相融合的文化普及方式，是现代人对脚下土地的透一点化。

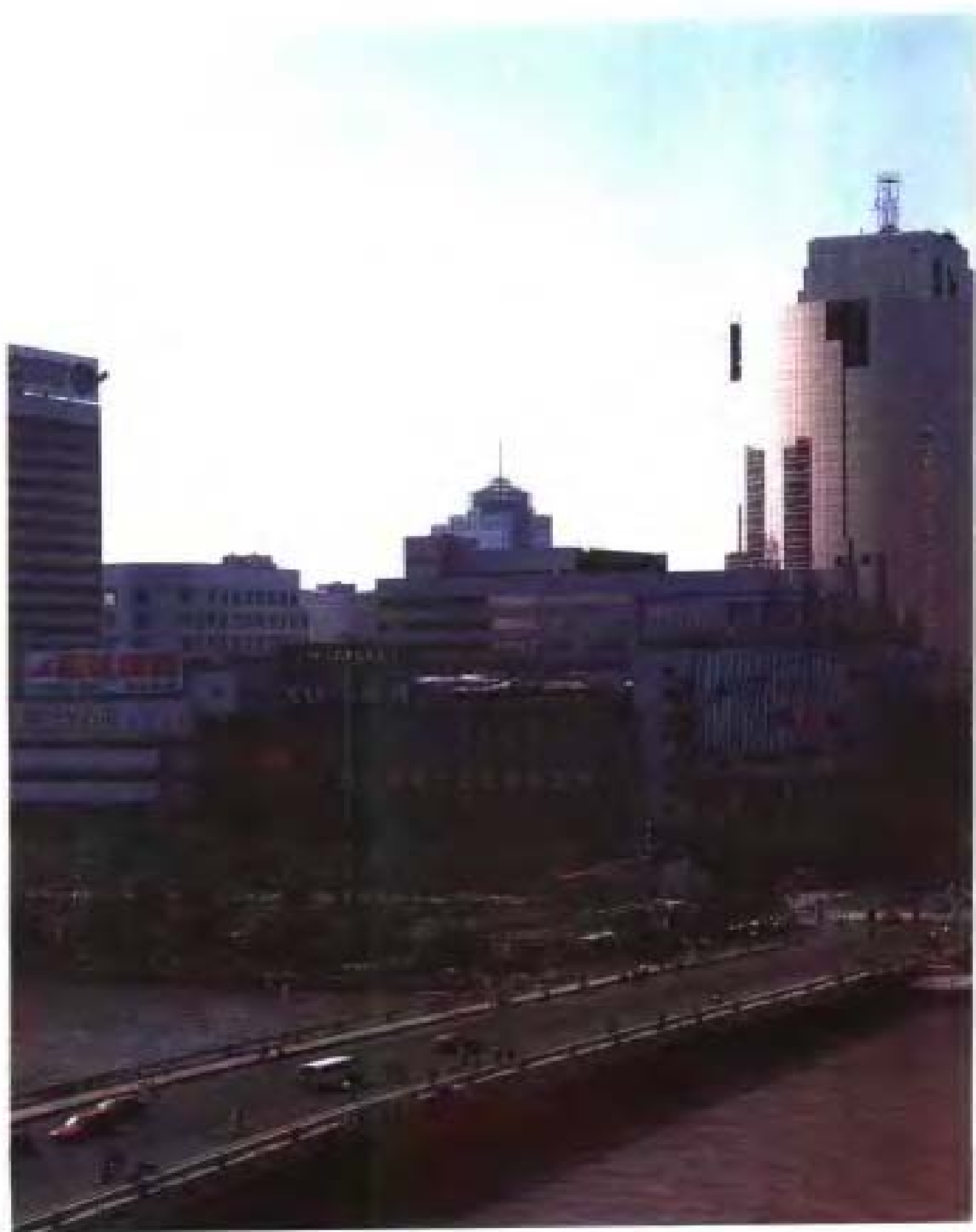
我在世界各地见到过很多风生个介的旅行者，他们出行要再简单，也少不了这样的读本。他们总是珍重地取出，在码头、车站、路边咖啡馆小心翼翼地捧读。正是这样的书，使他们的脚步和目光更加沉稳而自信。我想，在中国大地上奔波的户外旅行者，也应该在行囊里增加一点小小的重量。

目前的这套书，耗费了不少研究者、写作人和摄影家的大量精力，希望能受到广大旅行者的欢迎。但这只是开始，国际上这样的读本几乎是每年更新出的，但愿这套书也能在目前的基础上查漏补缺，越出越好，以便更对得起千万读者，更对得起大好河山。

是书成。

厚秋雨

2008年夏于上海





大世界中国旅行图鉴

宁波





大雅中国旅行图鉴

宁波

主编：王仁定

撰文：陈勇 周小东

摄影：王仁定 吴挺 周继萍 翁国荣 曹挺 唐国达 周建平
陈泓朝 楼宇浩 茹有勇 谢国旗 戴志光 孙红军 周承

责任编辑：潘笑竹

特约编辑：刁兆彦

装帧：王明恩

编务：李海燕

图书在版编目 (CIP) 数据

宁波 / 王仁定主编. — 北京: 中国旅游出版社, 2002.3

(大雅中国旅行图鉴)

ISBN 7-5032-1964-5

I. 宁... II. 王... III. 旅游指南—宁波市
IV. K928.955.2

中国版本图书馆 CIP 数据核字 (2002) 第 013290 号

书名：宁波

出版发行：中国旅游出版社

(北京建内大街甲九号 邮编：100005)

制版：深圳利丰雅高电分制版有限公司

印刷：深圳彩帝印刷实业有限公司

版次：2002年3月第1版 2002年3月第1次印刷

开本：889 × 1194 毫米 1/32

印张：4.5

印数：3·10000

字数：70千字

定价：25.00元

版权所有 翻印必究

目录

序言 3

如何使用本书 10

宁波分区色码示意图 12

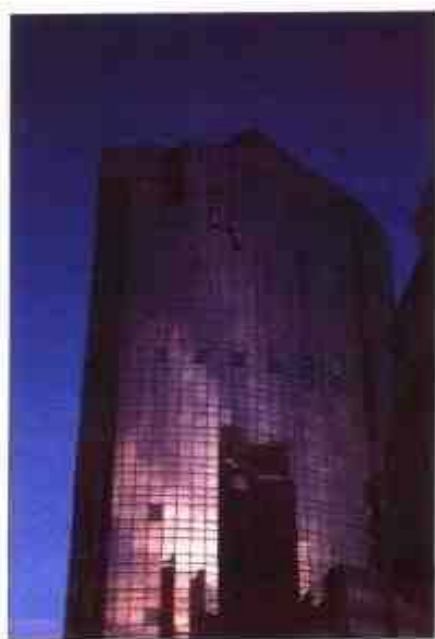


杉杉集团时装发布会

认识宁波

宁波的地理位置 16

宁波的发祥 19



落英缤纷



四明山小景

历史上的宁波 20

现代城市的宁波 21

宁波市树与市花 22

宁波四季鲜花 23



兼铭涉外小区

宁波分区导览

海曙区 27

江东区 57

江北区 65

镇海区 79

北仑区 85

鄞县 91

慈溪市 95

余姚市 99

奉化市 103

象山县 107

宁海县 111

旅行资讯

住在宁波 117

吃在宁波 121

行在宁波 127

逛街购物 131



奉化水蜜桃

休闲娱乐 134

日常咨询 139



如何使用本书

本书内容详尽、检索简便，充分将宁波的人文景观与自然景观展现出来，是引导您旅游宁波的最佳伴侣。

首先，开篇“认识宁波”部分，标出城市的地理位置，并将历史宁波的脉络一一道尽，同时领略宁波的四季和气候、它的市树、市花。接下来“宁波的魅力”详尽介绍宁波的秀丽山水、人文渊藪、建

筑、菜肴、节庆、工艺品和著名品牌。“宁波分区导览”是全书的主体，由地图、实景照片结合部分立体透视图，详加介绍宁波的自然和人文景观。在“旅行资讯”里，详实介绍了吃、住、行、娱乐休闲等资讯，其中的“日常咨询”更提供了从打电话到使用大众运输系统等非常实际有用的旅行信息。

1 宁波区域图

位于本书开始的彩色区域图，标示了宁波范围的十一大游览区。在其后的“分区导览”中都有针对性的专章总述和详尽的分景点介绍，并配有区域地图。



2 便于查阅

宁波范围的十一大游览区各有其代表色码。各章开头，都有该区的简介，介绍其特色和主要游览信息，并配有区域导览图。其后的正文部分以图文形式对区内的主要景点加以详尽叙述。



3 分区简介

为便于查阅，本书在编景点都在区域图上标以序号，并在该区的正文部分详尽介绍。



各区以不同的色码标示，便于查找对应区域。

位置图指出本区与周围区域间的相对位置。

主要景点标题。



4 主要名胜

具有重要历史价值的建筑物及最值得一游的景点，分别以实地照片、景点资讯和景点说明进行介绍。

5 符号说明

本书所有的主要景点都将逐个介绍，每个景点标题下附有相关符号，提供交通、电话等旅游实用资讯。



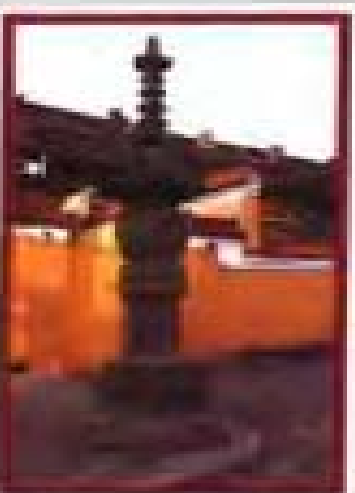
6 手绘三维图

提供各游览区内最重要区块的鸟瞰视景，便于行程规划和实地探游。

宁波分区色码示意图



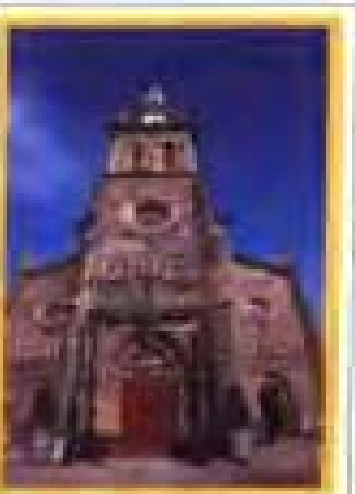
老宁波
(1956 - 1981)



东钱湖
(1956 - 1981)



东钱湖
(1978 - 1981)



天主堂
(1962 - 1971)



东钱湖
(1984 - 1984)

