

2007

巴南文史资料

第十二辑

(风景、人文专辑)



中国人民政治协商会议重庆市
巴南区委员会文史资料委员会

巴南文史资料

第十二辑

中国人民政治协商会议重庆市巴南区委员会

文史资料委员会编

一九九五年九月

责任编辑：程克谟 刘应生

封面题字：戚万林

封面设计：陈先觉

文字校对：刘应生



巴商文史资料第十二辑

重庆市现代彩色书报印刷厂

一九九五年九月第一次印刷

研究文史
益拾当代

戚万林
九
七月

中共重庆市巴南区委书记戚万林题词

勿忘为法
开创未来

刘圣福

二〇一七年

重庆市巴南区人大常委会主任刘圣福题词

继以
文鉴
右
往开
来

一九九五·七
张国林

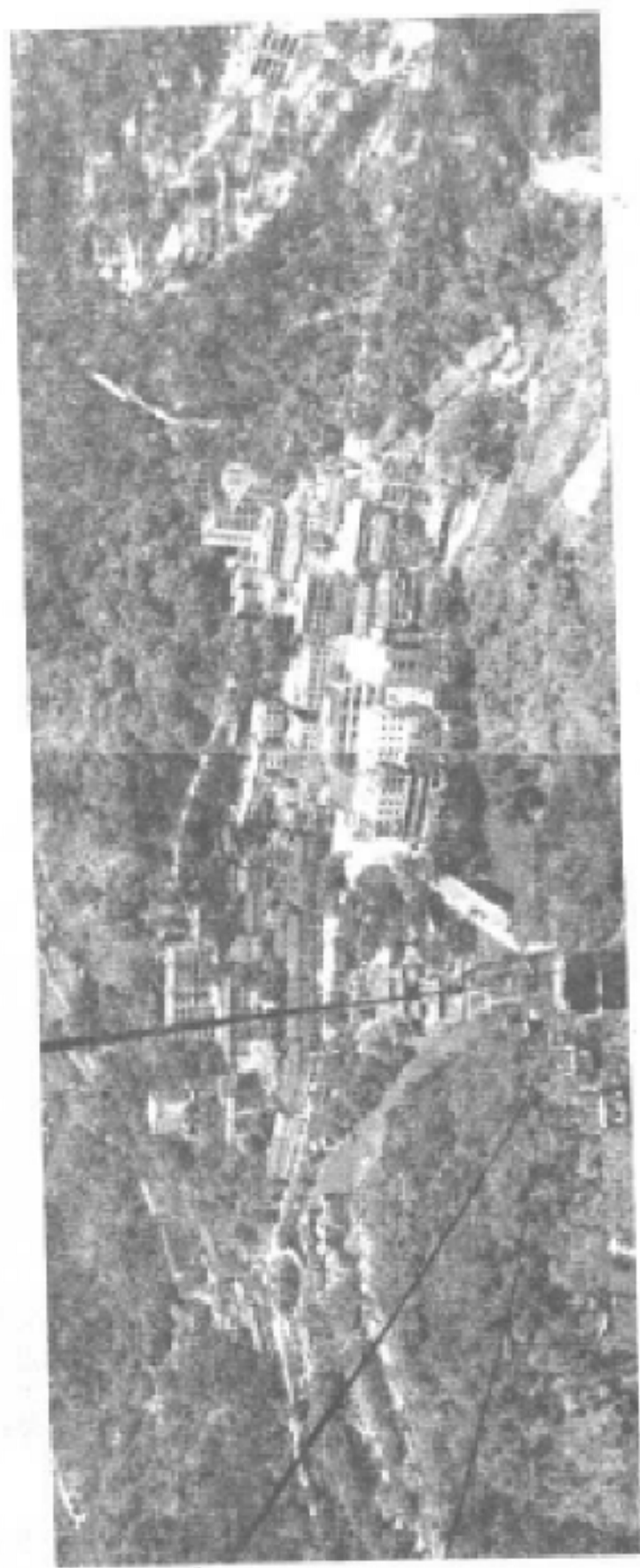
重庆市巴南区人民政府区长张国林题词

有益当代
惠及子孙

兰应木

一九九五年七月

政协重庆市巴南区委员会主席兰应木题词



南温泉全景

(罗献仪摄 区志办公室供稿)



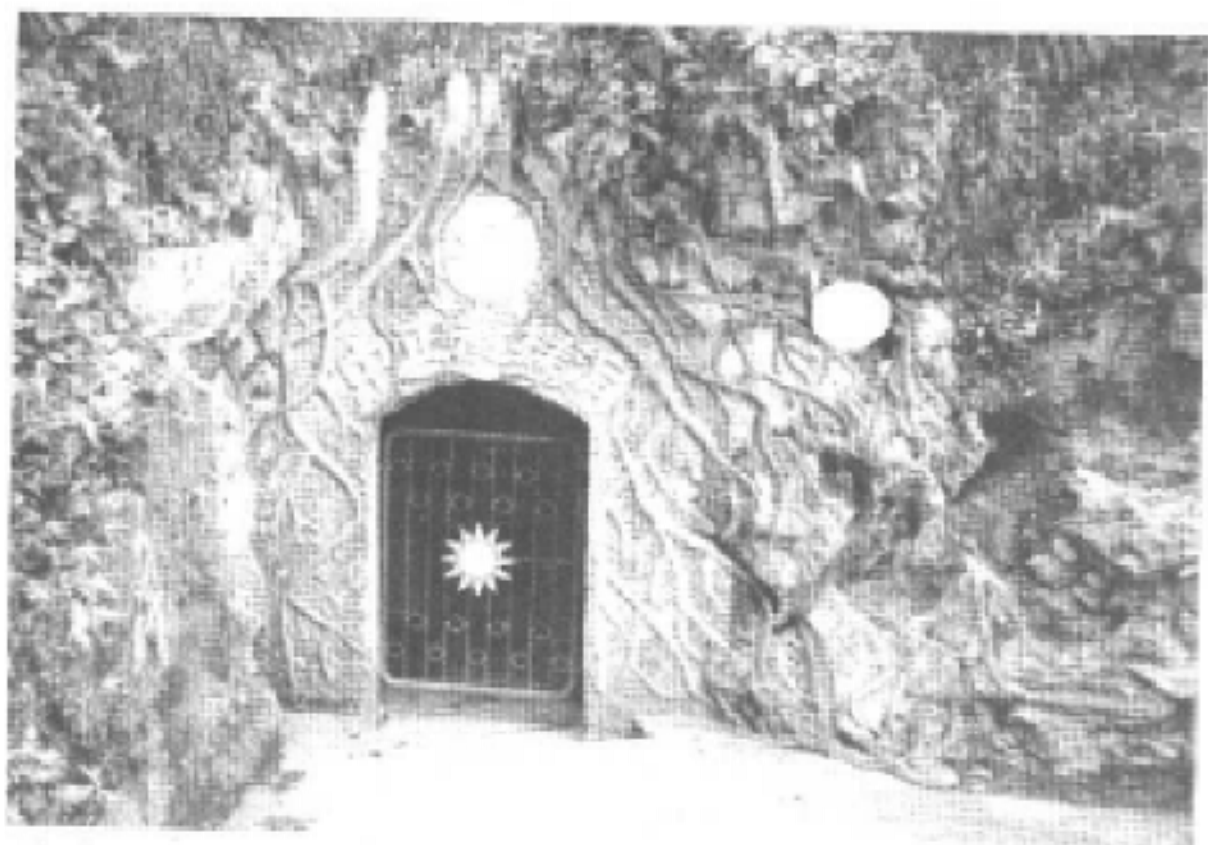
建文殿

(王家云供稿)



原“国民党中央政治学校”蒋介石校长官邸

(罗献仪摄 区志办公室供稿)



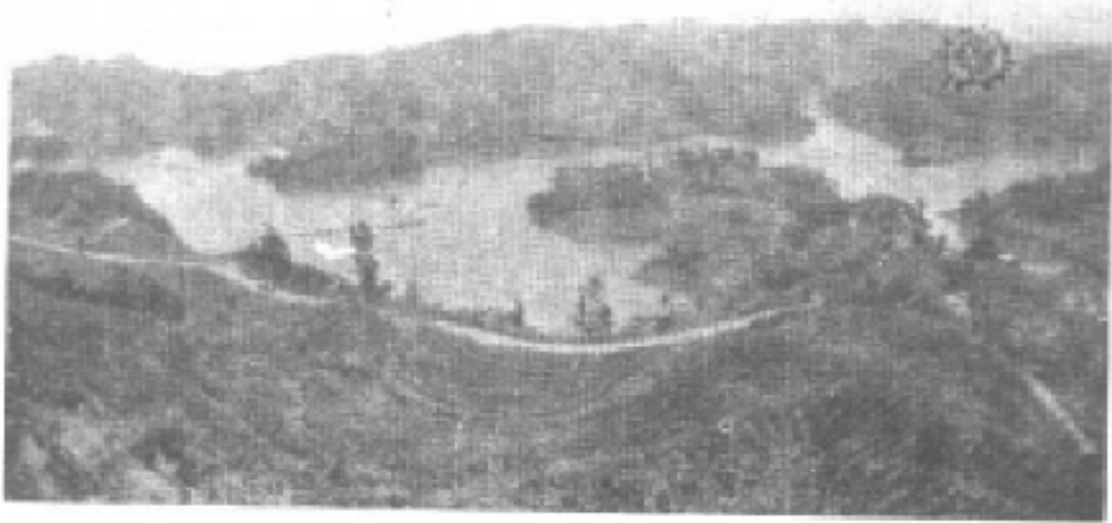
南泉的“中正避机洞” (罗献仪摄 区志办公室供稿)



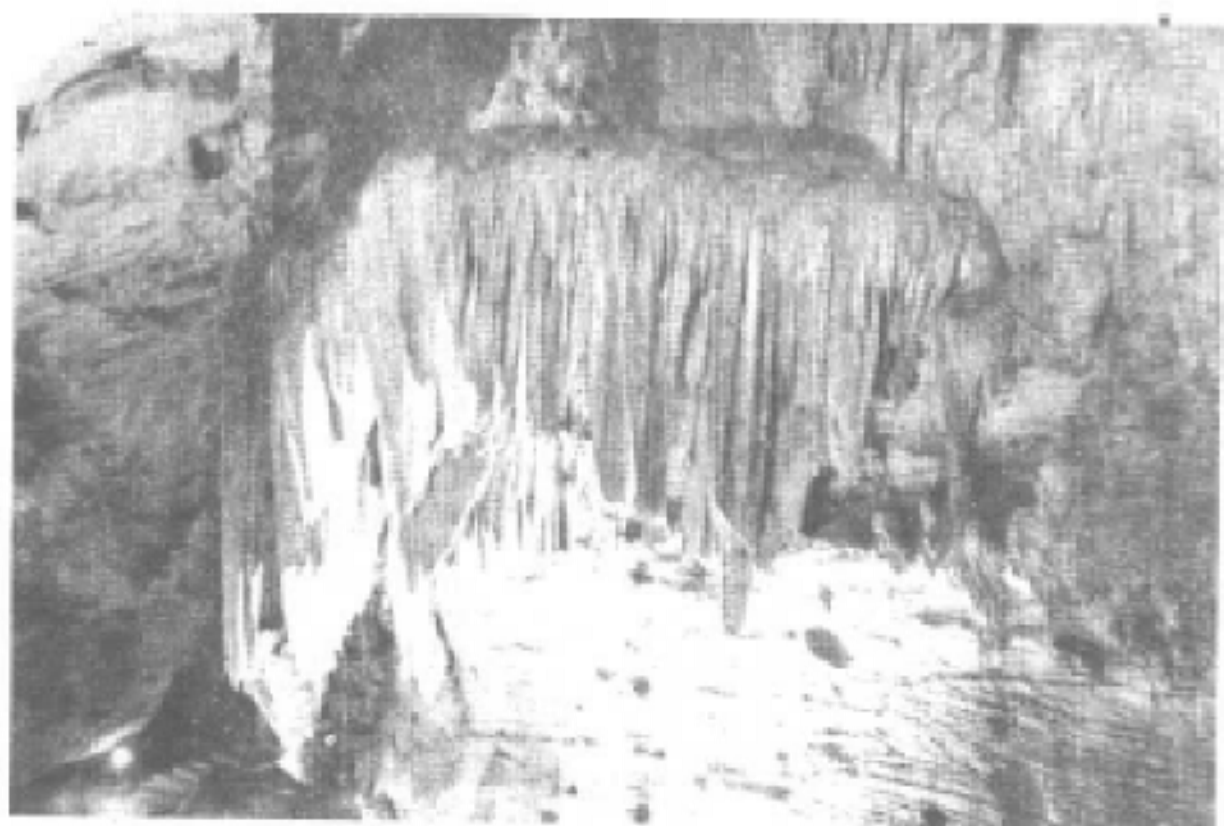
南泉的林森别墅 (罗献仪摄 区志办公室供稿)



孔园之一角 (罗献仪摄 区志办公室供稿)



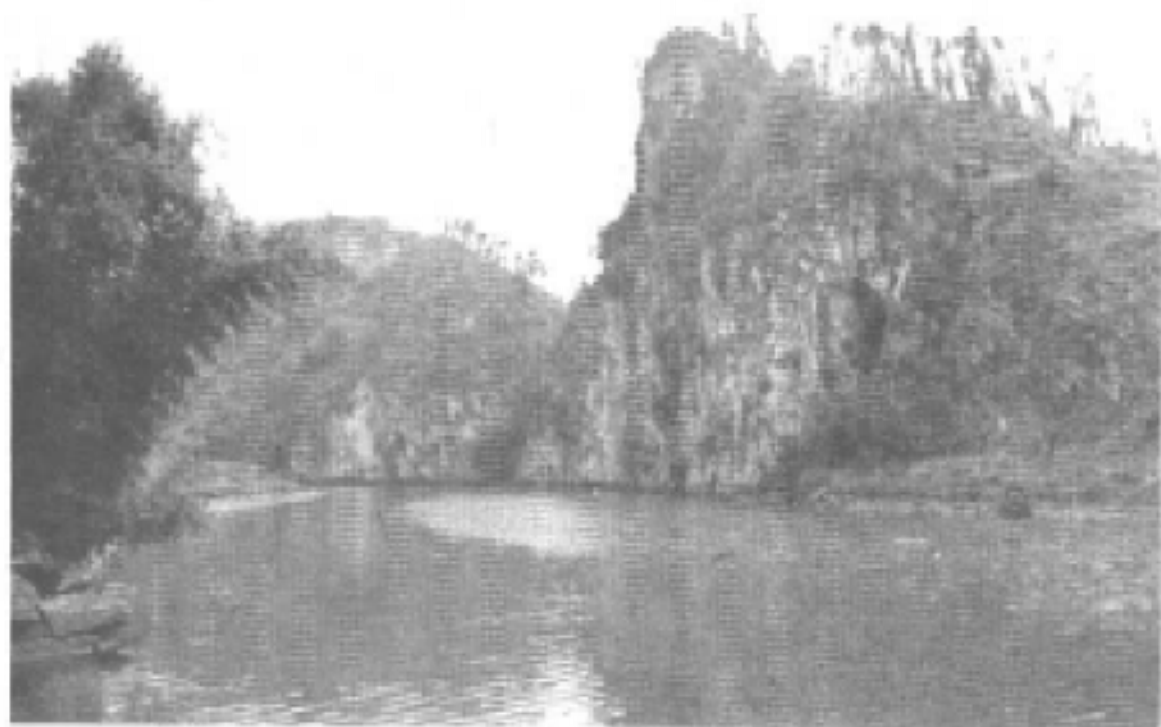
南湖风光 (区旅游局供稿)



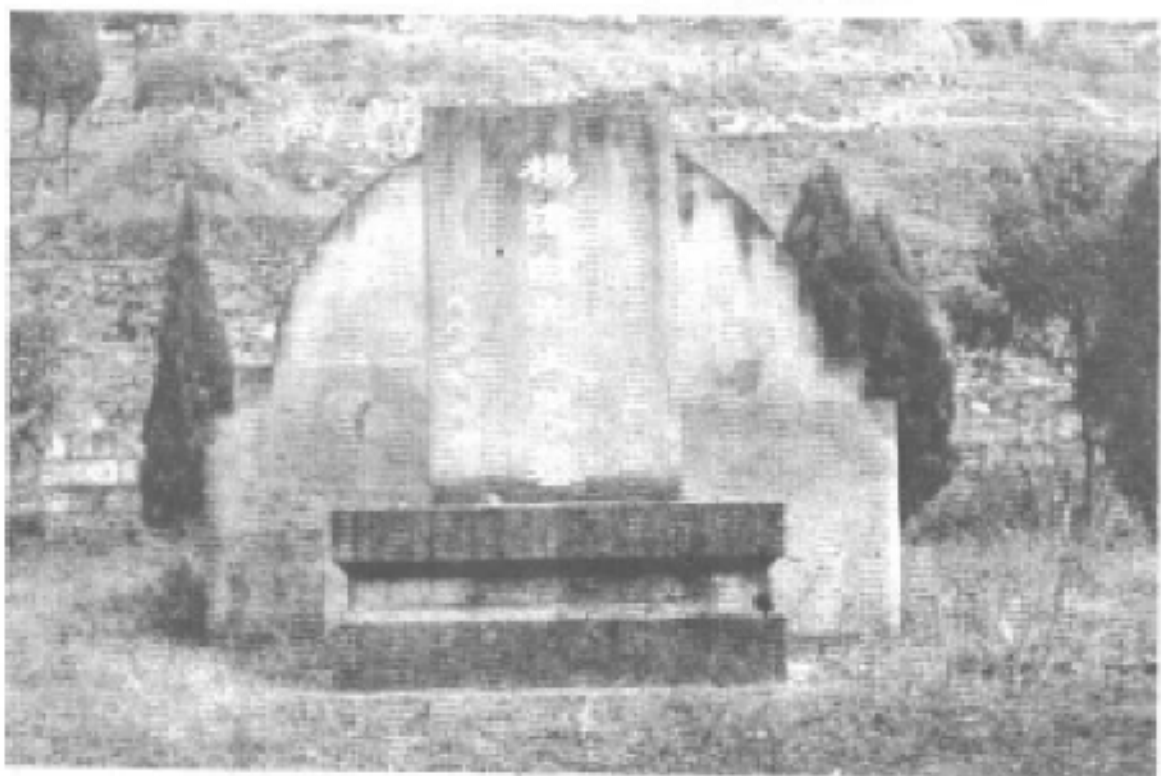
雾露洞中“大穴盾” (罗献仪摄 区志办公室供稿)



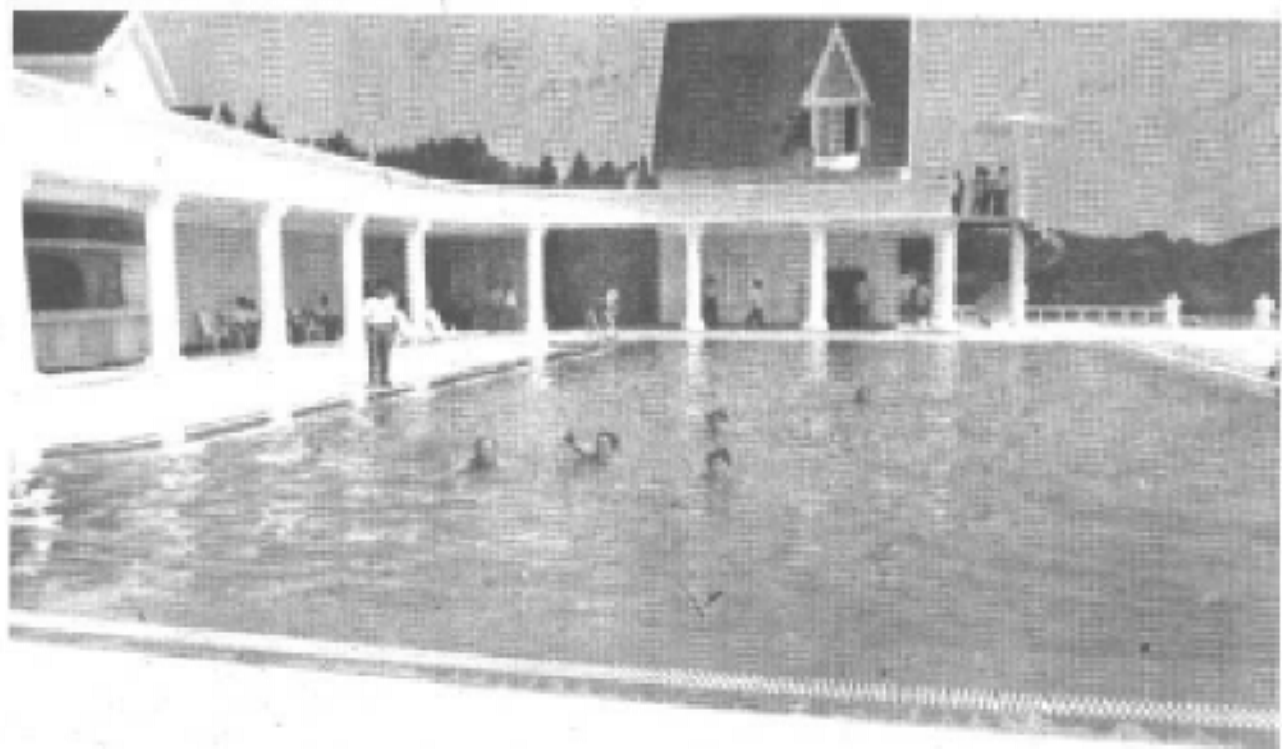
姜家龙池洞 (王良裔供稿)



东温泉回音壁 (王良裔供稿)



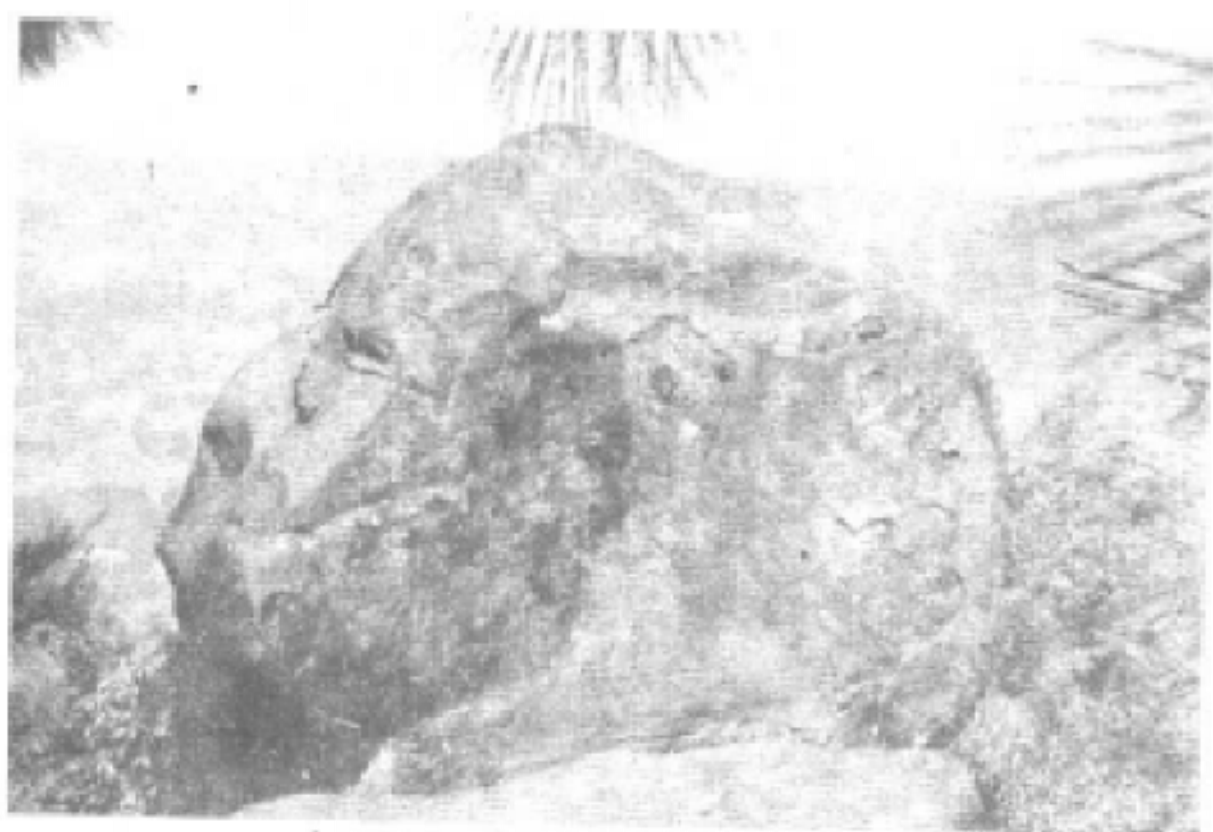
杨沧白墓 (傅正兴供稿)



樵坪国际乡村俱乐部游泳池 (赵品均摄)



云篆山古城门 (区旅游局供稿)

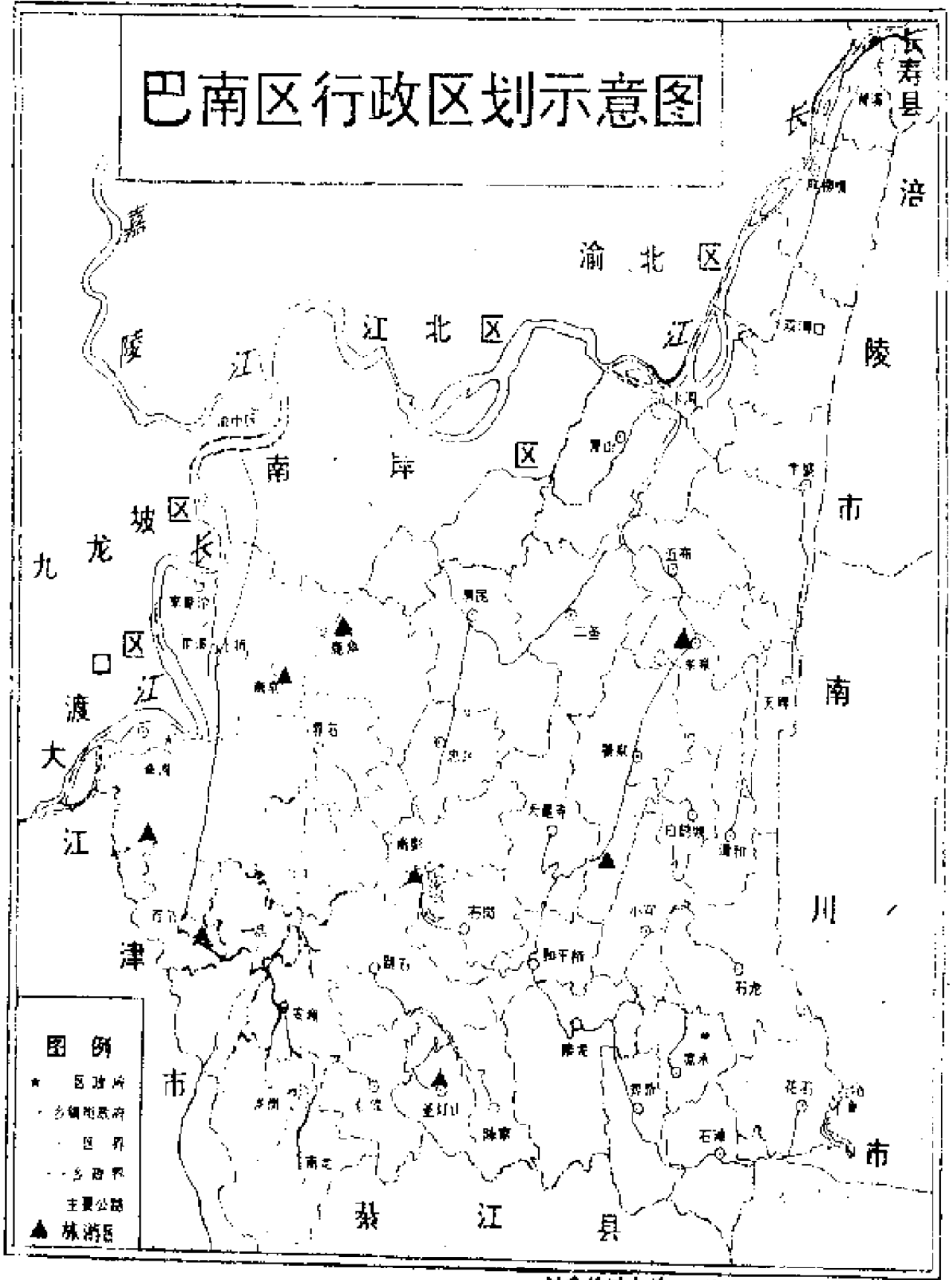


圣灯山棋盘石 (冯光福摄)



桥口坝石桥 (何贵福摄)

巴南区行政区划示意图



- 图例**
- ★ 区政府
 - 乡政府
 - 区界
 - - - 乡界
 - 主要公路
 - ▲ 林游区

(巴南区国土局 提供)

写在前面

《巴南文史资料》第十二辑，亦即巴县撤县建区后的首辑，今天与读者见面了。

本辑本着既尊重历史，也反映现实和融历史性、知识性、文学性、趣味性于一体的原则编写。为配合我区的“开发建设旅游双环线”，服务于经济建设，特编印了“风景、人文”专辑。本辑共收稿六十九篇，约十万字；另收照片十五帧。在编印中，得到了政协同仁，区内外各方人士的鼎力相助；中共巴南区委，巴南区人大常委会、巴南区人民政府、巴南区政协的领导热忱地为本辑题了词。在此，我们谨向各位领导、同志、朋友们表示衷心的感谢。

编印“风景、人文”专辑，尚属一种探索，其中缺点、错误均在所难免，尚祈指正。

编者

一九九五年九月