

2008 A SURVEY OF SUZHOU

— 2008 —
苏州概览



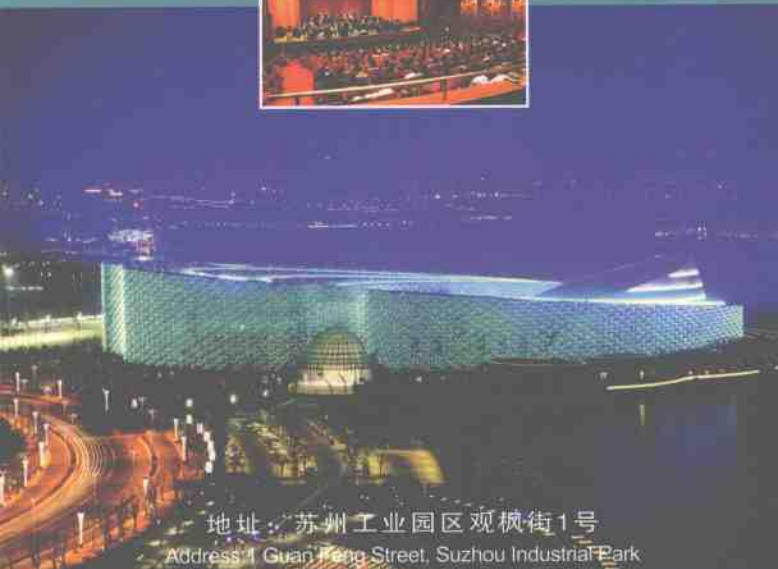
江苏人民出版社
JIANGSU PEOPLE'S PUBLISHING HOUSE

2008.12

ISBN 7-213-04111-1

苏州科技文化艺术中心

Suzhou Science and Cultural Arts Centre



地址：苏州工业园区观枫街1号
Address: 1 Guan Feng Street, Suzhou Industrial Park

电话/Tel: 86-512-62899899 62899898
<http://www.sscac.com.cn>

ISBN 978-7-80733-219-0



9 787807 332190 >

定价：20.00元

苏
州

2008

概
览

2008
A SURVEY
OF
SUZHOU

苏州市人民政府办公室编
Compiled by the General Office
of Suzhou Municipal Government

图书在版编目(CIP)数据

2008苏州概览: 汉英对照/苏州市人民政府办公室编.
苏州: 古吴轩出版社, 2008.2
ISBN 978-7-80733-219-0

I. 2… II. 苏… III. 苏州市—概况—2008—汉、英
IV. K925.33

中国版本图书馆CIP数据核字(2008)第019192号

摄影: (按姓氏笔画为序)

王建中	王溢康	印祖庆	吴万一
何月华	汤生	汤伟	邵家声
杭兴微	杨海石	陈健行	金黎明
郑可俊	俞小康	查正风	闻军
姚永强	徐志强	高榴松	黄佩
屠德顺	戚振林	蒋世颖	濮建明等

责任编辑: 唐伟明 陆月星

装帧设计: 唐朝

责任印刷: 蒋家宏

书名: 2008苏州概览

出版发行: 古吴轩出版社

地址: 苏州市十梓街458号 邮编: 215006

E-mail: gwxcbs@126.com

电话: 0512-65237075 传真: 0512-65220750

印刷: 苏州日报印刷中心

版次: 2008年2月第1版 第1次印刷

开本: 889×1194 1/48

印张: 2.95

书号: ISBN 978-7-80733-219-0

定价: 20.00元



苏州国发中小企业担保投资有限公司

Suzhou Guofa Small & Medium Businesses
Guarantee Investment Co., Ltd

苏州国发中小企业担保投资有限公司是经苏州市政府批准、由苏州国际发展集团有限公司等单位投资成立的市级专业性担保机构，公司致力于为各类中小企业融资提供担保、并经营政府批准的其它担保和投资业务。

国发担保公司自成立以来，在市有关部门的指导下，在苏州国际发展集团有限公司的直接领导下，本着“资本多元化、管理企业化、运作市场化”的原则，坚持“控制风险、强化服务、微利经营”的理念，“架设银企桥梁，打造融资通道”，与苏州市各家金融机构建立了长期、稳定的合作关系，形成并构建了一批紧密型的协作银行与融资网络，为各类中小企业和个人提供融资担保服务，取得了良好的社会效益与经济效益，有力支持了苏州地方经济的发展。



地址：苏州市新市路210号
电话：86-512-65308979 65306507
传真：86-512-65303893



金螳螂

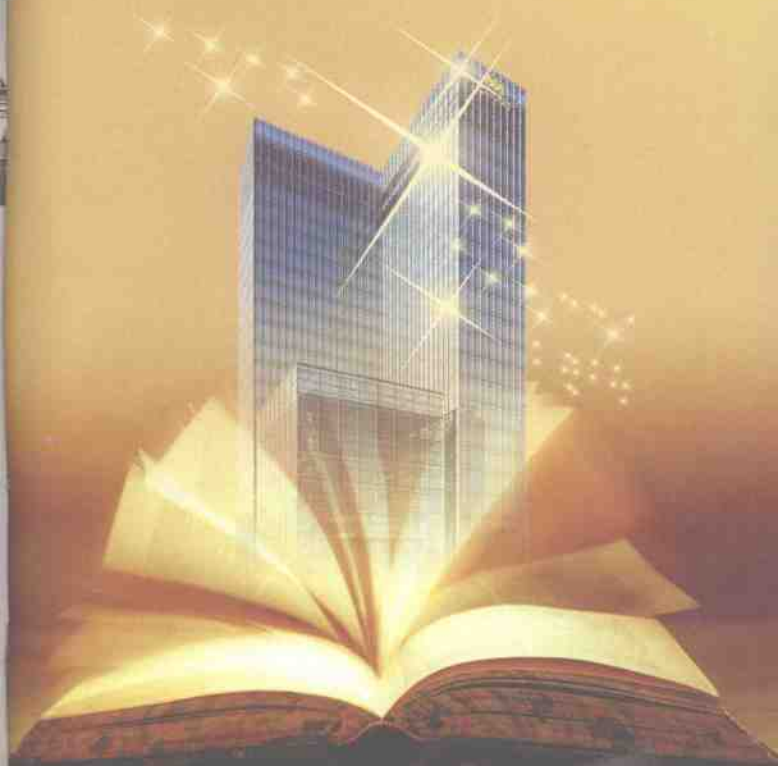
持续发展的中国装饰第一品牌

金螳螂，中国建筑装饰行业百强企业第一名

金螳螂，中国建筑装饰行业第一股（002081）

金螳螂，中国建筑装饰行业第一个“中国驰名商标”

绿色健康 · 完美空间



诚信 奉献 创新 领先

- ▶ 建筑装修装饰工程设计甲级资质
- ▶ 建筑幕墙设计甲级资质
- ▶ 建筑装修装饰工程专业承包壹级资质
- ▶ 建筑幕墙工程专业承包壹级资质
- ▶ 金属门窗工程专业承包壹级资质
- ▶ 钢结构工程专业承包贰级
- ▶ 全国装饰企业百强
- ▶ 江苏省建筑装饰行业综合实力十强企业
- ▶ 中国建筑工程鲁班奖
- ▶ 中国建筑设计/装饰奖

荣誉更是鞭策 追求永无止境

优质服务 信誉至上

以用户需要设计 按国家规范施工

- ▶ 地址:苏州市桐泾北路366号
- ▶ 电话:0512-65521066
- ▶ 网址:Http://www.szklid.net
- ▶ 传真:0512-65576172
- ▶ 邮编:215008
- ▶ E-mail:szklid@vip.163.com



国家电网
STATE GRID

江苏苏州供电公司
JIANGSU SUZHOU POWER SUPPLY COMPANY

阳光电网
你我相连

服务热线 **95598**
24小时



苏州通
SUZHOU TONG

- 水 费
- 电 费
- 煤气费
- 电话费

- 公 交
- 出 租
- 超 市
- 园 林
- 地 铁



苏州人自己的电子钱包

一卡通缴
一卡通用



苏州市城市信息化建设有限公司

Suzhou civic Information Construction Co., Ltd

地址：苏州市干将东路566号苏州通大厦
Suzhoutong, Building, No. 566, Ganjiang, East Road, Suzhou

电话：86-512-62888688

<http://www.szcic.com>

目 录
Contents

城市概况	1
General Information	
(一) 地理位置	2
Geographical Location	
(二) 行政区划和人口	4
Jurisdiction Area and Population	
(三) 自然条件	6
Natural Condition	
(四) 历史文化	8
Culture and History	
2007年经济社会发展基本情况	17
Economic and Social Development in 2007	
(一) 综合实力	18
Comprehensive Strength	
(二) 农林牧渔业	22
Farming, Forestry, Animal Husbandry and Fishery	
(三) 工业和建筑业	24
Industry and Construction	
(四) 交通运输业	26
Communications and Transport	
(五) 邮电信息业	32
Post and Telecommunications	
(六) 国内贸易	34
Domestic Trade	
(七) 金融证券保险业	36
Banking, Security and Insurance	
(八) 旅游业	38
Tourism	
(九) 体制改革	40
System Reform	

目 录
Contents

(十) 民营经济 Private Sector	44
(十一) 对外开放 Opening-up	46
(十二) 城市建设 Urban Construction	62
(十三) 环境保护 Environmental Protection	66
(十四) 科技 Science and Technology	68
(十五) 教育 Education	70
(十六) 文化 Culture	72
(十七) 卫生 Public Health	74
(十八) 体育 Sports	76
(十九) 社会保障 Social Security	78
(二十) 人民生活 Life	80
(二十一) 精神文明和民主法制建设 Construction of Spiritual Civilization, Democracy and Legal System	82
县(市)、区简况	85
Brief Introduction to the County-level Cities and Districts	
(一) 张家港市 Zhangjiagang City	86

(二)	常熟市 Changshu City	88
(三)	太仓市 Taicang City	90
(四)	昆山市 Kunshan City	92
(五)	吴江市 Wujiang City	94
(六)	吴中区 Wuzhong District	96
(七)	相城区 Xiangcheng District	98
(八)	平江区 Pingjiang District	100
(九)	沧浪区 Canglang District	102
(十)	金阊区 Jinchang District	104
(十一)	苏州工业园区 Suzhou Industrial Park	106
(十二)	苏州高新区、虎丘区 Suzhou New & Hi-tech District & Huqiu District	108

2008年国民经济和
社会发展主要预期目标 113

Major Targets for Economic and Social
Development in 2008

城市 概況

General Information



(一) 地理位置

苏州是我国的历史文化名城和重要的风景旅游城市，是长江三角洲重要的中心城市之一。

苏州位于江苏省南部，东临上海，南接浙江，西抱太湖，北依长江。苏州市区中心地理坐标为北纬 $31^{\circ} 19'$ ，东经 $120^{\circ} 37'$ 。



虎丘塔是著名的“中国斜塔”，是古城苏州的象征，被誉为“吴中第一名胜”（塔建于五代）

Tiger Hill Pagoda, the Piza Tower in China, symbol of Suzhou, known as "No. 1 site of historical interest in Wu area" (built in Five-Dynasties Period)



国内外唯一保留完整的水陆并列古城门——盘门（始建于公元前514年）

Panmen Gate, the only existing complete double gate (land and water) in the world (first built in 514BC)

苏州市在中国的位置

Suzhou's Geographical Location in China

Geographical Location

One of the key cities in the Yangtze River Delta, Suzhou is a renowned cultural, historic and tourist city. The city is located in the southeast of Jiangsu Province, bordering Shanghai on the east, Zhejiang Province on the south, the Taihu Lake in the west and the Yangtze River in the north. The geographical coordinate of the city proper is at the northern latitude of $31^{\circ}19'$ and East longitude of $120^{\circ}37'$.

(二) 行政区划和人口

全市面积8488平方公里，其中市区面积1650平方公里。2007年末全市户籍总人口624.43万人，其中市区235.31万人。2007年全市人口出生率为7.51%，人口自然增长率为1.21%。苏州市下辖张家港市、常熟市、太仓市、昆山市、吴江市，吴中区、相城区、平江区、沧浪区、金阊区，以及苏州工业园区和苏州高新区、虎丘区。1993年，苏州被国务院批准为“较大的市”。

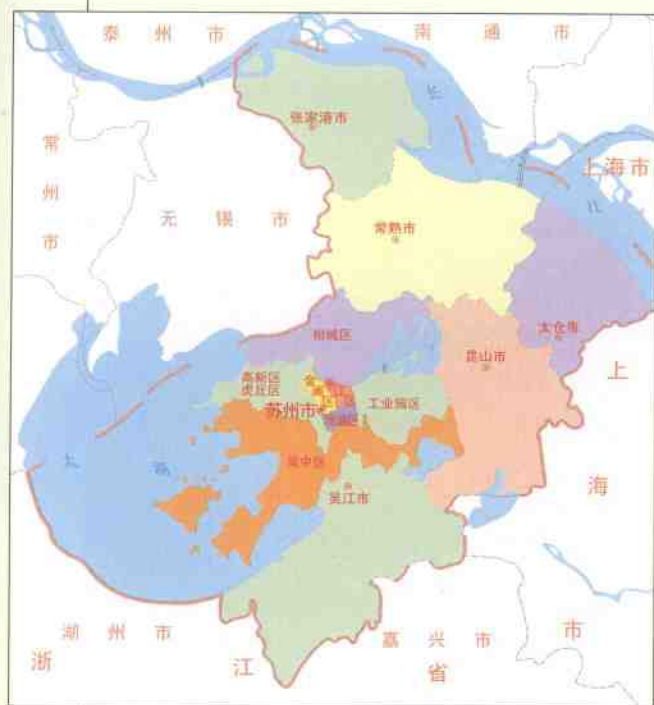
全市及各县(市)土地、人口分布情况

Land Area and Population

地区 Region	土地面积(平方公里) Area of Land (km ²)	总人口(万人) Total Population (10,000 person)
全市 Whole Municipality	8488.42	624.43
市区 Urban Area	1649.72	235.31
常熟 Changshu	1 094.00	106.14
张家港 Zhangjiagang	772.40	89.30
昆山 Kunshan	864.90	67.98
吴江 Wujiang	1092.90	79.32
太仓 Taicang	620.00	46.38

注：全市土地面积中含太湖、阳澄湖、淀山湖等大型湖泊水域面积，市区和有关县级市土地面积中未包括。

Note: The land area of the whole municipality includes water area of Taihu Lake, Yangcheng Lake and Dianshan Lake, while those of country level cities does not.



苏州行政区划图 *Map of the Jurisdiction of Suzhou*

Jurisdiction Area and Population

Suzhou covers an area of 8,488 km², of which the city proper covers 1,650 km². At the end of 2007, total population is 6.24 million, of which 2.35 million are in the city proper. Birth rate in 2007 is 7.51‰ and natural population growth rate is 1.21‰. Under its jurisdiction are Zhangjiagang City, Changshu City, Taicang City, Kunshan City, Wujiang City, Wuzhong District, Xiangcheng District, Pingjiang District, Canglang District, Jinchang District, Suzhou Industrial Park, Suzhou New District and Huqiu District. In 1993, Suzhou was approved by the State Council as a "Relatively Big City".