

西门子 联合利华 巴斯夫 微软 道达尔 默迪龙 阿尔卡特 米其林 德尔福 通用电气 伊奈
美国运通 翠塔纳 罗氏 麦夫 安利 杜邦 飞利浦 强生 三菱 宜家 家乐福 雷格普 花旗
柯达 欧莱雅 耐克 西门子 联合利华 巴斯夫 施乐 道达尔 默迪龙 阿尔卡特 米其林 德尔福
通用电气 伊奈 美国运通 翠塔纳 罗氏 麦夫 安利 杜邦 飞利浦 强生 三菱 宜家 家乐福

ON THE ROAD TO SUCCESS



走向成功

跨国公司在中国

TRANSNATIONAL
CORPORATIONS IN SHANGHAI

上海市人民政府新闻办公室 编

上海人民出版社



ON THE ROAD TO SUCCESS

ISBN 7-208-05911-X



9 787208 059115 >

定价：58.00元

易文网：www.ewen.cc

ON THE ROAD TO SUCCESS



走向成功

—— 跨国公司在中国

TRANSNATIONAL
CORPORATIONS IN SHANGHAI

上海市人民政府新闻办公室 编

上海人民出版社

此为试读, 需要完整PDF请访问: www.ertongbook.com

图书在版编目 (C I P) 数据

走向成功：跨国公司在上海/上海市人民政府新闻办公室编. —上海：上海人民出版社，2006
ISBN 7-208-05911-X

I. 走... II. 上... III. 新闻—作品集—中国—当代 IV. I253.3

中国版本图书馆CIP数据核字 (2005) 第122801号

《走向成功——跨国公司在上海》

上海市人民政府新闻办公室 编

特约编辑：张宇 虞信棠 李鹏飞

责任编辑：张珏

书籍设计：一步设计

封面书法：曹志苑

公关支持：上海申尼邦德咨询有限公司

出版：世纪出版集团 上海人民出版社

(200001 福建中路193号 www.ewen.cn)

发行：世纪出版集团发行中心

制版：上海龙樱彩色制版有限公司

印刷：上海界龙艺术印刷有限公司

开本 787x1092 1/16

印张 13

插页 14

版次：2006年1月第1版

印次：2006年1月第1次印刷

ISBN 7-208-05911-X/F·1326

定价 58.00元

序 言

上海一向以开放著称。面向海洋、背倚内陆的区位优势，万商云集、以港兴城的发展历程，造就了这座城市海纳百川、交汇中西的独特气质。

从中国改革开放特别是上世纪90年代以来，上海抓住浦东开发开放这个历史性机遇，加快产业结构调整，优化城市布局和功能，不断深化改革、扩大开放，吸引了海内外投资者的目光。至2005年6月底，在上海投资的国家地区已达118个，外商投资企业3万8千多家，其中跨国公司地区总部有100家。上海已成为中国吸引外资企业数量最多、投资领域最广、跨国公司最集中、投资效益最好的地区之一。众多外资企业特别是跨国公司为上海的发展作出了重要贡献。

展望未来，上海正按照中央的部署，朝着建设国际经济、金融、贸易和航运中心的目标努力。我们将以浦东新区综合配套改革试点为契机，继续高举浦东开发开放的旗帜，进一步提高对外开放水平，提高利用两个市场、两种资源的能力，主动适应经济全球化趋势。我们热诚欢迎跨国公司积极参与上海的“四个中心”建设，继续鼓励外资参与上海的产业结构调整，参与金融等现代服务业的发展，参与枢纽型、功能性、网络化重大基础设施建设，参与国有经济的战略性重组。欢迎更多的跨国公司到上海设立地区总部和研发中心。

《走向成功——跨国公司在上海》一书，揭示了一批具有代表性的著名跨国公司在上海发展的成功经验和奥秘。我们相信，这本书的面世将使海内外朋友更多地了解上海，增强来上海投资创业、拓展事业的信心，同时也将促进我们进一步提高利用外资的质量和水平，为外商投资企业在上海发展提供更好的服务和环境，实现互利共赢、共同发展。

上海市市长



2005年9月

目 录

Contents

投资战略

来自欧洲大陆的东方咏叹：“西门子”与上海 / 7

有家，就有“联合利华” / 14

“巴斯夫”：跨世纪的中国情缘 / 19

微软在中国的“未来之路” / 25

“道康宁对上海充满信心” / 34

“欧姆龙”选择上海 / 41

创新战略

“阿尔卡特”：中国的，世界的 / 53

“米其林”轮胎在中国市场“滚动”奇迹 / 60

德尔福（中国）与浦东一起成长 / 67

“通用电气”——梦幻引擎发动未来 / 73

“伊奈”在中国倡导“沐浴文化” / 80

“美国运通”的上海情缘 / 88

人才战略

- “桑塔纳”——中国轿车的旋风 / 99
- 上海“罗氏”：可持续增长力造就成功 / 106
- 奥美（中国）：在上海展开崭新画卷 / 112

经营战略

- 安利（中国）上海缘 / 123
- 黄浦江畔的“杜邦”之家 / 129
- 上海：飞利浦（中国）之“心” / 136
- 强生十年成功路 / 141
- 三菱商事在上海 / 149
- 宜家：你的、我的“一个家” / 153
- 家乐福：和上海一起腾飞 / 159

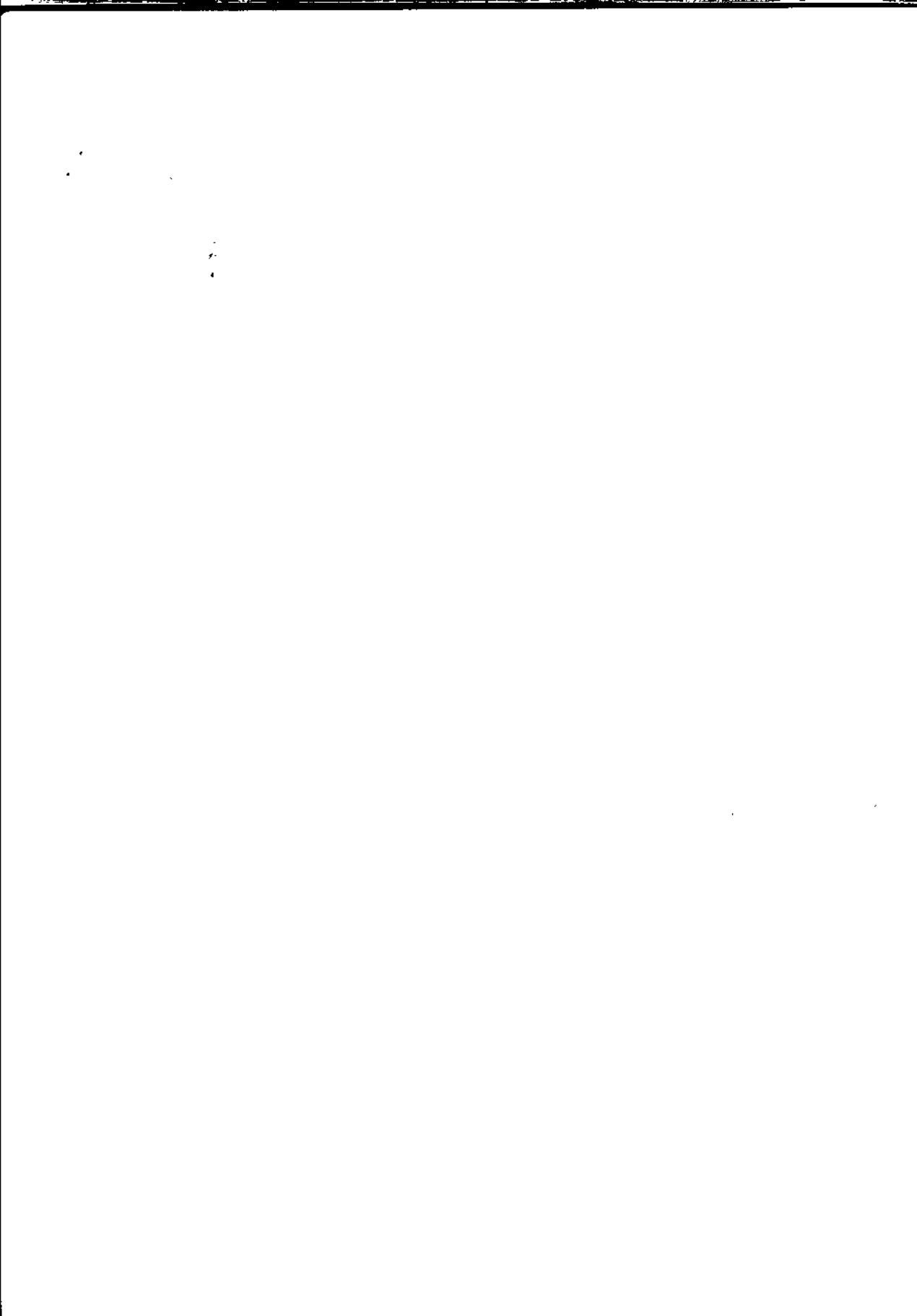
品牌战略

- “盖洛普”与上海一起成长 / 171
- 花旗“红雨伞”亮在浦江岸 / 177
- 黄浦江畔，“柯达”捕捉精彩瞬间 / 181
- 美丽使者——“欧莱雅”在中国上海 / 188
- “耐克”：“成功没有底线” / 196

**INVESTMENT
STRATEGY >>>**

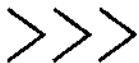
投资战略





▶ 投资,对于现代企业来说,无疑是一项战略性的举措,不仅需要战略家的目光,更需要决策者的胆识。跨国公司在上海的成功经验清楚地表明:在经济全球化的当今,向世界开放的上海,是引领世界经济潮流的群雄们深邃目光聚焦的热土,是谋划企业战略发展的决策者过人胆识的睿智选择。





- ▶ **西门子** 诞生于1847年的“西门子”对上海有着化不开的浓郁情结。1983年，“西门子”急切地重返浦江，千万里再续姻缘。在“西门子”高层看来，上海的地理位置独特，人才优势明显，对于“西门子”在中国拓展业务，其重要性是不言而喻的。

- ▶ **联合利华** “联合利华”对中国的重视，不仅基于中国是拥有十三亿人口的大市场，也不仅是基于改革开放以来中国人越来越强大的购买力，更基于中国拥有较高的科研能力和生产力。“联合利华”和中国结下了不解之缘，而且这情缘也将绵延不绝。“联合利华”高层表示：“我们对在中国的成功充满信心。”

- ▶ **巴斯夫** 作为全球最大的化工公司，“巴斯夫”在中国投资的每一个项目都是经过深思熟虑的，八九年前“巴斯夫”就开始酝酿在中国的投资计划，并在此之前做过大量调查。“巴斯夫”认为，上海和南京因为有较好的经济基础和化工工业基础，可以成为“巴斯夫”在中国发展的首选城市。

- ▶ **微软** 微软（中国）网站（<http://www.microsoft.com/china>）的主页上，有着如是表述：“在中国，我们希望：通过与中国民族信息产业的合作，创造出杰出的、适合于中国的软件产品，使中国像世界其他地方一样，从微软的技术和解决方案中获得最大的效益，从而为中国知识经济的发展和人民生活水平的提高做出自己的贡献。”

- ▶ **道康宁** “道康宁”公司大中华区经理何伟光先生说：“我们选择上海的理由很多。我们觉得上海的交通、口岸条件比较优越，政府比较有为，更重要的是上海在人才取得方面遥遥领先。同时，我们的很多客户在长江三角洲，选择上海，可以拉近我们和中国产业的距离，我们跟客户的地理距离也变得比较近。这样，可以利用我们全球的技术优势，为客户提供产品和新品开发等服务，提高产品技术和品质，以增强市场竞争力。”

- ▶ **欧姆龙** 上世纪70年代的中日邦交正常化，为“欧姆龙”探测中国市场洞开了诱人的大门。鉴于在华业务的飞速发展，“欧姆龙”真切地意识到：只有在中国设立一个地区总部，才能最大限度地适应中国市场的高速发展。“欧姆龙”（中国）本社长皆川（泰平）先生有多年海外工作经验，经过实地考察，他最终选择了上海。他说，中国有着非常广阔的市场，而上海则将发展成为中国重要的经济、金融、贸易和航运中心。因此，他认为上海是作为地区总部的最好选择。

来自欧洲大陆的 东方咏叹： “西门子”与上海

这种魅力，闪现于上海第一高楼金茂大厦，浦东国际机场等著名建筑物的身姿中，深入于上海地下大动脉——地铁线路的曲折蜿蜒中，体现在上海磁浮列车风驰电掣的速度上……



德国“西门子”与中国上海缘订前“世”。

1872年，德国“西门子”公司向中国提供了第一台指针式电报机。那个年代，当神奇的嘀嗒声叩问遥远的东方时，人们记忆中还未消褪的是快马传递的报信。

1879年，“西门子”制造的发电机给上海的夜空带来了灿烂。手持油灯萤火的人们，忽然间眼前“神光”闪现，从此，大上海有了不夜天。

惯于欧风美雨浸润的上海人，欣然享受着“西门子”先进科技带来的巨大便利。从此，“西门子”这个洋品牌对他们不再陌生，因为“西门子”的产品已融入了他们的摩登生活之中。

100多年后的今天，上海的天际线已有了惊人的改变：从当初24层高的国际饭店形单影孤，到如今已“长”出各具雄姿的四千多幢高层建筑。而“西门子”与这座城市的情缘也在与日俱增，并呈现出特殊的魅力。

这种魅力，闪现在上海第一高楼金茂大厦、浦东国际机场等著名建筑物的身影中，深入于上海地下大动脉——地铁线路的曲折蜿蜒中，体现在上海磁浮列车风驰电掣的速度上……更难忘，在上海申办2010年世博会的漫漫长路中，有着“西门子”一路友情陪伴的深沉步履声。

世纪沧桑：情牵东方热土

作为深受沪人喜爱并尊敬的“企业公民”，诞生于1847年的“西门子”对上海有着化不开的浓郁情结。19世纪末20世纪初，众多欧洲企业来到充满活力的上海拓展商机，这股“欧风”把“西门子”如一颗种子般撒落到上海的沃土上。

1904年，“西门子”在上海建立第一家在华常设办事机构——“西门子舒克特公司上海技术代理处”。很快，上海成为“西门子”海外最大的办事机构所在地。在商贾云集的上海，“西门子”参与生产的发电机被运到华夏各地和众多的东南亚国家，占当时中国市场重要份额；“西门子”在华的营业额也达到了历史新高。

1937年，“二战”风云乍起，“西门子”满怀愁绪地告别了上海。这一别，就是48年。1983年，“西门子”急切地重返浦江，千万里再续前缘，成立了“西门子”上海办事处。“上海的地理位置独特，人才优势明显，对于‘西门子’在中国拓展业务，其重要性是不言而喻的”，西门子（中国）有限公司执行副总裁、管理委员会成员彼得·博格是这样强调的。

阔别的激情一朝迸发，“西门子”要做的事实在太多了。紧跟东方之子的发展脚步，“西门子”的业务再次融入了上海城市发展的每一级阶梯。

灯光，是夜上海的魅力所在。流光溢彩，情趣盎然。可是，流连于霓虹绵延的商业街、雄姿巍峨的高楼群、纵横交叉的高架路中的人们，大约并不知道，在上海三分之一的建筑物背后，都有着“西门子”的巨大身影。在白领丽人进出的写字楼，“西门子”的楼宇科技让人感受着安全、舒适和节能的喜悦。“西门子”所提供的高智能消防报警系统和紧急疏散广播系统，确保了上海第一高楼——金茂大厦的安全，帮助上海第一高楼实现了智能化。“西门子”科技还携手上海堪称亚洲最大的“宜家家居”新店，为其提供了弱电解决方案和服务。

交通，素来被认为是城市的动脉。上海人曾经历过在公交车厢里每平方米要踏十三双鞋的尴尬；还有一些家住得离单位远的上班族，每天出门便要经受挤几辆公交车的苦恼。终于，上海人迎来了这一天，轨道交通的路轨在上海管道密布的地下，坚定地延伸出一条通途，城市的脉搏开始变得流畅起来。地铁中明亮的站台灯光和闪亮的通信信号，仿佛在告诉人们：在上海地铁的顽强掘进中，有着“西门子”的倾情相助。

早在1989年，上海最初的两条地铁（一号线和二号线）的建设订单合同就引起了包括英、法、美、日、意、加、澳、丹麦等国家和中国香港地区的42家集团、55家企业的关注。在这场世界性竞争中，“西门子”作为“德沪地铁集团”的合作者而一举中标。之后，其在建设中担当了重要角色——提供车辆、负责运营控制、供电与通信信号。这两条地铁线路开通后，乘坐地铁就成为千万上海人选择最多的最便捷的出行方式。

2002年，“西门子”再次获得为上海轨道交通四号线（明珠线二期）提供重轨车辆的订单。这份合同的总价约2.7亿美元，“西门子”公司提供的产品和服务大约占了合同总额的八成，从而巩固了其在上海令人羡慕的合作地位。

上海的磁浮列车，是世界上第一列商用磁浮列车。在这让人感受每小时430公里极速飞驰的列车上，“西门子”提供除驱动、运营控制和通信技术外的全套系统设施，还全程参与了磁浮列车供电和电力轨道领域的建设……

英雄邀约：全方位参与建设

细细数来，“西门子”参与上海城市建设是那么多，几





乎在运用高科技的重大建设项目中都有“西门子”的身影。

合作是令人愉快的。因为“西门子”是世界上最具创新力的跨国公司之一，而上海是中国最具勃勃生机活力的国际化大都市，上海与“西门子”的携手，犹如高山呼应高山，英雄邀约英雄。

上海经济连续13年的两位数增长，对电力产生了巨大的需求。2003年那个异常炎热的夏天，上海的供电缺口令人深切地体验到改造和兴建电厂对于这个大都市的建设以及市民生活是多么地迫切和重要。

从老电站杨树浦电厂的改造，到新电站外高桥电厂的兴建，“西门子”发挥着不可替代的作用。作为外高桥电厂最大的进口设备供货商，“西门子”为它承建的两台900MW超临界汽轮发电机组，也是中国迄今为止单机容量最大的燃煤发电机组。“西门子”还提供了从葛洲坝到上海的第一条全长1040公里的高压直流输电系统，为上海输送了将近1200MW的电力。

在黄浦江污水治理工程及黄浦江上游的自来水厂和污水处理厂建设中，“西门子”也尽了一份绵薄之力，为日处理万吨的上海松江污水厂提供了先进的自动化系统，用于满足上海松江地区十五万居民的生活需要。