



业之峰明星设计师 帮你设计家

业之峰装饰 编

客厅·玄关·走廊

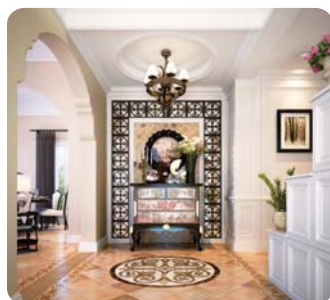
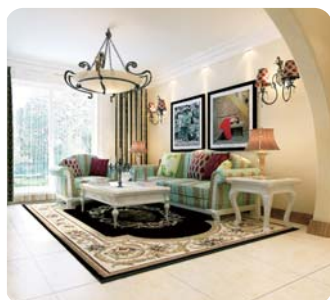
 辽宁科学技术出版社
LIAONING SCIENCE AND TECHNOLOGY PUBLISHING HOUSE

业之峰明星设计师 帮你设计家

客厅·玄关·走廊

DESIGN TO
HELP YOUR HOME

业之峰装饰 编



辽宁科学技术出版社
· 沈阳 ·

本书编委会

主 编：张 钧 蔡 暘

编 委：姚凤鸣 徐利农 冀仕丰 郭文字 高 慧 刘仁银

图书在版编目 (CIP) 数据

业之峰明星设计师帮你设计家·客厅·玄关·走廊 / 业之峰装饰编. —沈阳: 辽宁科学技术出版社, 2012. 7

ISBN 978-7-5381-7507-3

I . ①业… II . ①业… III . ①客厅—室内装修—建筑设计—中国—现代—图集②住宅—门厅—室内装修—建筑设计—中国—现代—图集 IV . ① TU767-64

中国版本图书馆 CIP 数据核字 (2012) 第104707 号

出版发行：辽宁科学技术出版社

(地址：沈阳市和平区十一纬路 29 号 邮编：110003)

印 刷 者：沈阳天择彩色广告印刷有限公司

经 销 者：各地新华书店

幅面尺寸：215mm×285mm

印 张：4.5

字 数：100 千字

印 数：1 ~ 6000

出版时间：2012年7月第1版

印刷时间：2012年7月第1次印刷

责任编辑：郭媛媛

封面设计：业之峰装饰

版式设计：业之峰装饰

责任校对：栗 勇

书 号：ISBN 978-7-5381-7507-3

定 价：23.80 元

联系电话：024—23284356 18604056776

邮购热线：024—23284502

E-mail:purple6688@126.com

http://www.lnkj.com.cn

本书网址：www.lnkj.cn/uri.sh/7507

前言

preface

辽宁科学技术出版社与业之峰装饰合作出版的《业之峰明星设计师帮你设计家》系列图书共 5 本，为方便广大读者进行针对性选择，特按不同的功能区域编辑成册，分别为《客厅》、《客厅·玄关·走廊》、《主题墙·天花》、《卧室·书房·儿童房》、《餐厅·厨卫·其他空间》。

该系列图书精心挑选了业之峰优秀设计师的上千张装修实景图及效果图，这些原创设计不但获得了国内各项设计及家居大奖，更是得到了众多业主的一致好评，在涵盖了各种户型、各个空间、多种风格的同时，更方便读者借鉴参考；同时，本书还将装修时会遇到的普遍性问题编辑成多篇实用文章，配合图片以图文并茂的形式为读者提供装修建议；更令人期待的是，为了带给消费者更多的实惠，为使爱家人士离梦想更近一步，本书特赠送业之峰装修工程抵用券及千元建材代金券。

业之峰装饰成立于 1997 年，正值中国家装行业刚刚起步之时，业之峰的发展也是中国家装行业发展的一个缩影。恰逢业之峰装饰成立 15 周年之际，特与辽宁科学技术出版社合作，共同为消费者、为家装行业奉献一份真诚的答卷，期待与您携手共筑美好家园。

业之峰装饰董事长

contents

目录

客厅

- 挑高客厅如何设计 04
- 客厅巧收纳, 和凌乱说再见 06
- 装修隐蔽工程有哪些 10
- 涂料施工有哪些规定 16
- 选择客厅地面材料的注意事项 17
- 哪种家庭采暖方式好 20
- 墙纸如何保养 24
- 电视柜选购窍门 27
- 如何确定沙发的尺寸 29
- 硅藻泥墙面好不好 31
- 如何选择装饰玻璃 36



P28



P41

玄关

- 为何要设计玄关 41
- 狭长的玄关如何设计 42
- 玄关地板的铺设宜忌 43
- 吊顶灯具宜方圆忌三角 47

- 49 合理设计玄关照明
- 53 玄关地面如何选择
- 55 玄关吊顶的设置
- 56 玄关如何摆放鞋柜
- 57 玄关如何进行绿化
- 58 如何美化玄关

走廊

- 60 如何选购壁灯
- 62 走廊、楼梯的注意事项
- 65 走廊常见的布灯方式
- 68 走廊如何美化



P63

挑高客厅如何设计

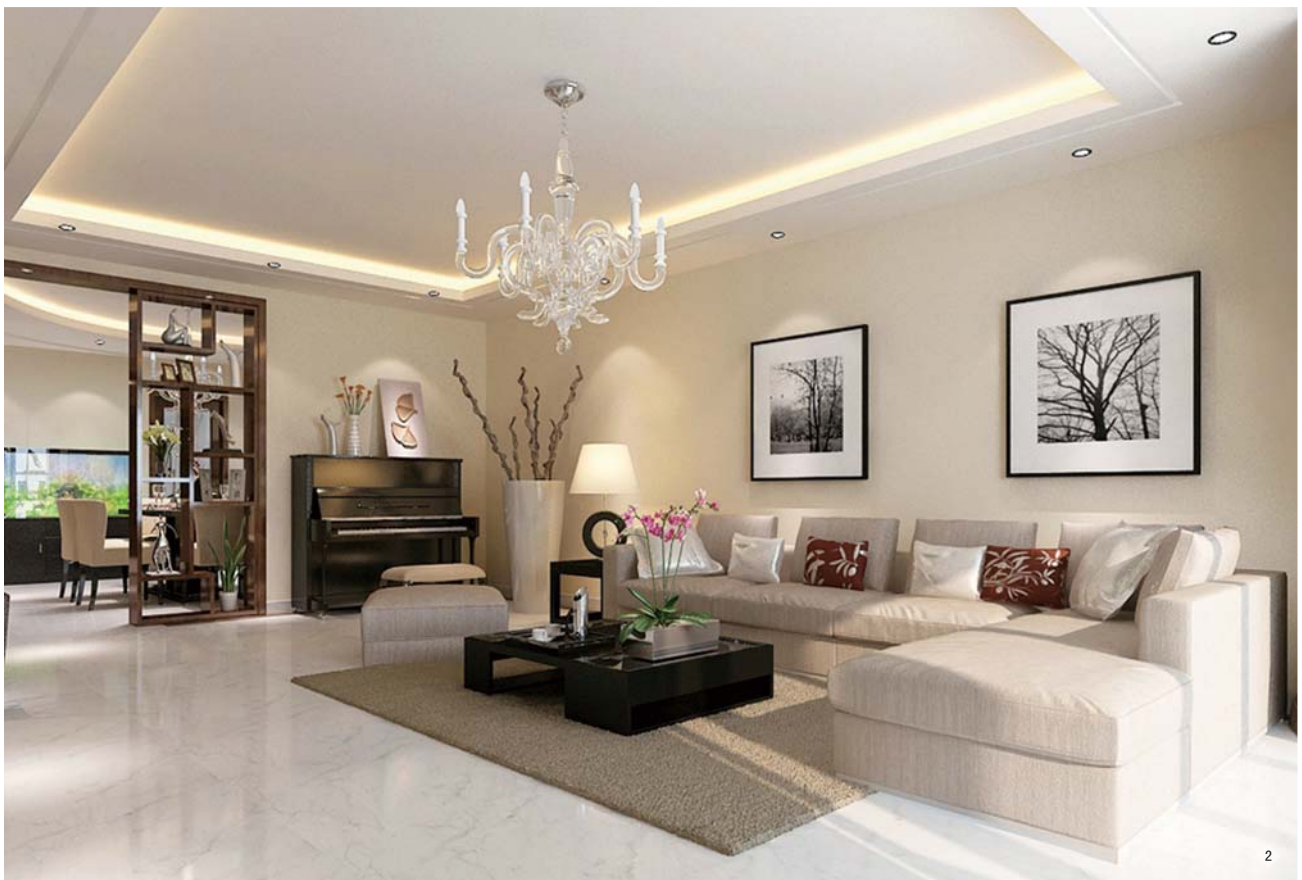
中国人向来有好客的风俗，客厅自然就成了装修中的重中之重。它既是房子风格最大化的体现，又是主人性格最直观的表现。如何设计挑高客厅，装修时需要注意哪些事项？

一、可采取局部隔层

很多客厅由于层高太高，甚至是普通住宅的两倍多，于是很多业主考虑将客厅隔层，这样面积就增加一倍。对此，很多资深设计师都表示不妥。别墅面积一般都很大，房间足够用，为了多一个房间的面积，舍去别墅客厅的宽敞、舒适和气派，没必要。其实别墅客厅可以采用局部隔层的方式，增加客厅的层次感。如可以在楼梯转上去的转台附近做一个小隔层，上面放置一张藤椅和几把椅子，可成为另外一处休闲之地。

二、顶面可以做文章

挑高的客厅空间大，如果装饰做得少，会显得很空旷，顶面可做艺术处理，显示品位。设计顶面的关键是要“实”，避免把客厅设计成“天井”的感觉，可以多利用吊顶和吊灯来弥补空间的空旷。一般来说，顶面有以下几种处理方式：顶面做圆形的艺术吊顶，搭配一个欧式的多层次的大吊灯；也可在顶面做一些色彩搭配，或者是石膏雕刻一些简单造型，让顶面更富有层次感。另外在灯光上，吊灯也需要搭配一些筒灯、射灯等光源来丰富光线的层次。



三、墙面可设计一幅彩绘图

挑高空间的墙壁一般都很高，为了不给人造成空的感觉，一般会考虑在墙上做很大气的背景装饰。例如，可以在家里安装一整幅的彩绘，但要和设计风格匹配；也可以选择做一个欧式风格的壁炉，用砖、木、石等自然材料砌成一个主题墙；另外，还可以采用后期配置来布置主题墙，如用壁毯、油画来进行装饰。

四、窗帘需要拼接

对于挑高4~6m的客厅，窗帘要如何选择呢？目前窗帘布的最高高度为2.8m，挑高的客厅安装窗帘，有两种方法：一是将两块布料进行拼接，增加高度；二是将布料的宽度当高度用。这两种方法各有利弊，要根据布料的不同特点进行选择。两块布料进行拼接，最大的问题就是拼接留下的痕迹如何处理，可以要求布艺店对布料仔细拼接，让两块布的图案花色完全吻合。

Designer

- 1: 胡 曦
- 2: 任 红
- 3: 苏州业之峰
- 4: 陈肇纯
- 5: 陈 洁



客厅巧收纳，和凌乱说再见

不论你的家是大是小，对更多空间的渴求似乎永远得不到满足。客厅储物，讲究美观的同时，又不失生活的乐趣。所有物品只要收纳妥当，不仅方便生活，还能成为一道风景，使你的客厅充满乐趣！

一、合理布置客厅

大客厅、小卧室的结构往往存在收纳空间不足的问题：一面电视背景墙，一组沙发茶几，再加上一个矮柜，这样的空间根本不够收纳客厅杂乱的物品。特别是小户型套房，由于客厅和餐厅往往结合在一起，如果没有足够的收纳空间，更易显得凌乱。

解决方案：

沙发如果不靠墙放，可以节省大量的墙面空间，靠墙做一面书柜放置书籍或杂物，可以扩展更多收纳空间。

二、多做收纳架

一套房子，总有些遇梁遇柱的地方，如果房子足够宽敞，那么抹平就可以了。如果房子寸土寸金，那么这些地方可浪费不得，还是要充分利用起来。

解决方案：

天花不平整的地方，一般用吊顶装饰，但如果能顺势改造成一个吊柜，也是非常不错的选择。墙面不平整的地方，如柱子与墙面形成的凹面，也可以做成开放式或隐蔽式的收纳柜，但是要充分考虑与周围装饰的协调性。

三、和室风格好收纳

和室风格是最近比较流行的装饰元素，一些小户型家庭也希望能拥有一个和室，既能作客房又可作休闲室。但在传统思想中，和室摆放家具少，收纳能力并不强。其实，如果动下脑筋，和室一屋多用的功能也很强。

解决方案：

将和室做离地面20~30cm，将下层打成一个正方形的收纳格，做好后铺上同样规格的木板和草席，便于以后收物取物。



Designer | 1: 宁波业之峰
2: 韩建雨
3: 车海涛
4: 郭秀芳





四、使用多功能家具

同样的房间，摆放同样空间的家具，有的家显得凌乱不堪，有的却整整齐齐。当然，这与主人是否用心收拾有很大关系，但也不能冤枉了一些贤惠的人，他们是真的找不到可以放置东西的空间。如果遇上这个问题，就要从家具着手了。

解决方案：

同样是茶几，有的一览无余，什么杂物都容纳不了，有的抽屉多，隔层多，放多少东西都好像消失了一般。不仅是茶几，床的区别也很大。有的床看上去非常简约，掀开床板却布满了收纳格，收纳能力非常强。

Designer | 1: 张延宇
2: 王增顺
3: 高欣



五、将空间立体化

小房子里的二人世界很美好，如果有了孩子可能就显得拥挤了。孩子要休息，要做功课，还要腾出放电脑、钢琴的位置，一个小小的房间怕是负担不起。

解决方案：

将平面的生活空间立体化。小孩房空间不够，可以将床做高，下面放书桌或衣柜，这样一个空间就能实现两种功能了。还可以将书柜做成滑轮的，平时不用就推到一边，需要拿书时再推出来。

Designer

4: 陈宏
5: 韩强
6: 董德旭
7: 程森波





装修隐蔽工程有哪些

家庭装修中的隐蔽工程是指隐藏在装饰表面的管线工程和结构工程。管线工程包括电器回路、给排水、煤气管道、空调系统等；结构工程指用于固定、支撑房屋荷载的内部构造。目前隐蔽工程的质量问题普遍存在，而且由于维修不便，留下很多隐患。因此，有必要了解它的结构和材料。家庭装修的隐蔽工程主要包括六个方面：





一、给排水工程

由于镀锌管易生锈、积垢、不保温，而且会发生冻裂，将逐步被淘汰。目前使用最多的是塑铝复合管、塑钢管、PPR管。这些管子有良好的塑性、韧性，而且保温、不开裂、不积垢，采用专用铜接头或热塑接头，质量有保证、能耗少。

Designer

- 1: 唐如辉
- 2: 余颖凌
- 3: 田业涛
- 4: 天津业之峰
- 5: 刘红臣



二、电器管线工程

一般电源线分硬线、软线、护套线等，按铜芯粗细又分为1mm²线、1.5mm²线、2.5mm²线等。为安全起见，更为了便于维修，电源线应套套管。插座品牌有多种，假冒的也多，劣质的插座容易引起事故，建议到正规电器用品商店购买较为妥当。电器线路工程，要求施工规范，工人应持证上岗，以保证安全，消除隐患。

三、地板基层

实木地板基层有两种做法：一种在水泥楼板上刷冷底子油一遍，铺设木龙骨，最后钉地板；另一种方法在龙骨上先铺一层细木工板，或者是毛地板，然后钉地板，采用这种方法，地板受力均匀，结构牢固。复合地板安装方便，基层也有两种做法：一种先做找平层，然后铺设PVC垫层，之后铺设复合地板；另一种在水泥找平层上，铺设木龙骨和毛地板，再铺复合地板。

Designer

- 1: 马一然
- 2: 郑州分公司
- 3: 陈宏
- 4: 吴珊
- 5: 钟江春
- 6: 苏华
- 7: 赵艳玲
- 8: 于斌





四、护墙基层

护墙板有平板式和凹凸式。做法是先在墙面上刷一层冷底子油，然后安装木龙骨，在此基础上钉多层板或细木工板，最后钉饰面夹板。为防止发霉，在护墙板上部应开一系列直径为6mm的通气孔。

Designer | 1: 业之峰
2: 薛玲
3: 李纯
4: 刘恒柱





五、门窗套基层

先排设龙骨，然后钉细木工板或密度板，表面用饰面夹板钉木线条。注意密度板预先要用水浸泡，避免日后膨胀。

六、吊顶基层

吊顶材料有石膏板、灰板、夹板、铝合金扣板、塑料扣板、磨砂玻璃、彩绘玻璃等；龙骨分木龙骨和轻钢龙骨。吊顶开裂的现象经常出现，如使用弹性腻子嵌缝，并贴尼龙绑带，可以改善这种情况。

Designer | 1: 成都业之峰
2: 刘伟



2