

FEATURE COMMERCIAL SPACE

世界室内设计 商业空间

天游国际出版集团 策划
肖然 周小又 主编

凤凰出版传媒集团 凤凰空间
江苏人民出版社 IFENGSPACE

FEATURE
WORLD
COMMERCIAL
SPACE

FEATURE COMMERCIAL SPACE
世界室内设计
商业空间

天游国际出版集团 策划
肖然 周小又 主编



CONTENTS

法兰克福STEFANEL旗舰店	4	100	1973 对不起，没油了
拉斯维加斯MARNI旗舰店	10	106	MICHEL BRISSON男装店
PARAPHARMACY APPIANO药店	16	112	葡萄酒长廊
绿色丛林	24	118	KENSIEGIRL鞋袜展示间
厄玛·马尼尔慕尼黑店	30	124	美发沙龙及书店LA BIBLIOTHEQUE
MONKI 石油钢铁之城	38	130	沙夫豪森万国表博物馆
MONKI 遗忘的森林	46	136	“不只是画廊”服饰店
奥托班画廊	52	144	德雷斯勒文具店
VAKKO NISANTASI旗舰店	58	148	新加坡嘉格纳展示厅
MERCHANT古董店	66	152	刻面之美
新展览空间	72	158	购物中轴
DURAS DAIBA服装店	78	164	VILASOFA 家具店
PATRICK COX商店	84	170	ABC 烹饪工作室
比乐蒂零售设计店	90	174	NAKAGAWA 化学 CS 设计中心
HUSQVAMA展示厅	94	178	BOON THE SHOP——新世界百货



(MALIN+GOETZ) UPPER WEST SIDE零售店	182	256	船舶汽车展示室——墨尔本海事局
LITTLE MISS MATCHED店	186	260	SOURCE 北京旗舰店
MANNER 史蒂芬广场专卖店	190	268	学院生活
Manner 萨尔茨堡专卖店	194	272	GERALD GENTA店设计
ASOBIO CHANNEL ONE店	198	276	WEDGE—1
ASOBIO CLOUD NINE店	204	282	无锡真维斯
H&M 家庭“互动”	210	288	北京唤觉
LE CIEL BLEU 店	216	294	意大利卡塔尼亚 PINKO 店
ANDRES SARDA 巴塞罗那展示厅	220	298	TUCANO陈列室
ANDRES SARDA 马贝拉精品店	224	304	佳丽宝圣桑 SPA 馆
SOV. 双重标准服装店	228	308	CARLINO AGENCY专卖店
第一女性店	232		
巴黎MAXMARA	238		
米兰MAXMARA	244		
SANT JOSEP鞋店	250		

法兰克福STEFANEL旗舰店

设计单位: Sybarite
项目地址: 德国法兰克福
项目面积: 248 平方米
摄影师: Marco Zanta

完成于2009年9月，该法兰克福旗舰店是Sybarite为STEFANEL设计的新店铺的第一间。作为品牌重塑工程的一部分，该设计概念是一个现代、性感的设计方案，旨在向全新的方向推进该意大利针织品牌并稳固促进其未来的零售业务。

目的在于为STEFANEL的店铺创建全新的形象，一种强力并且易于识别的建筑语言将与其品牌形象等义。首次发布的店铺在全世界范围总共有700家——从大型旗舰店到微型的店中店——该概念须具有极佳的预算效率、安装的简便性和广泛的适用性。最终决定采用一个模块化的系统，该系统在不牺牲美学价值和想象力的基础上取得了完全的灵活性。将其以建筑组件的方式反复并多样化地使用，某一特定店铺最终呈现的效果可以系统性地提高，并随着时间推移逐渐改进与客户之间的合作。

这些组件，主要为光滑涂漆玻璃钢(GRP)以及抛光过的不锈钢，它们在

场外生产，运至现场组装起来构成墙面、展示平面以及家具，并创造连续的模具化的展示用道具以及平面的印象。对于最细微的细节处的关注更加强了组合感。将方形嵌套于圆环内部的装饰图案于各处反复出现，从墙体单元的弯曲矩形以及独立家具，到定制的矮凳、架子以及门把手。该语言与假人模特以及衣架造型合为一体，并映射于极简主义的玻璃橱窗中。

该设计的起点即设法解决STEFANEL面临的某些挑战。例如，STEFANEL繁复的针织品设计在标准的假人模特身上无法展示其所有的潜质，甚至难以被恰当地穿着。解决方案为定制设计假人模特，它们带有植绒材料的波状表面，保证了衣物的定位以及其细节方面的展示。以图像化和可辨识的方式提供了防滑的功能，展示用道具即从其明显的实用性功能升级为对品牌形象的提升。



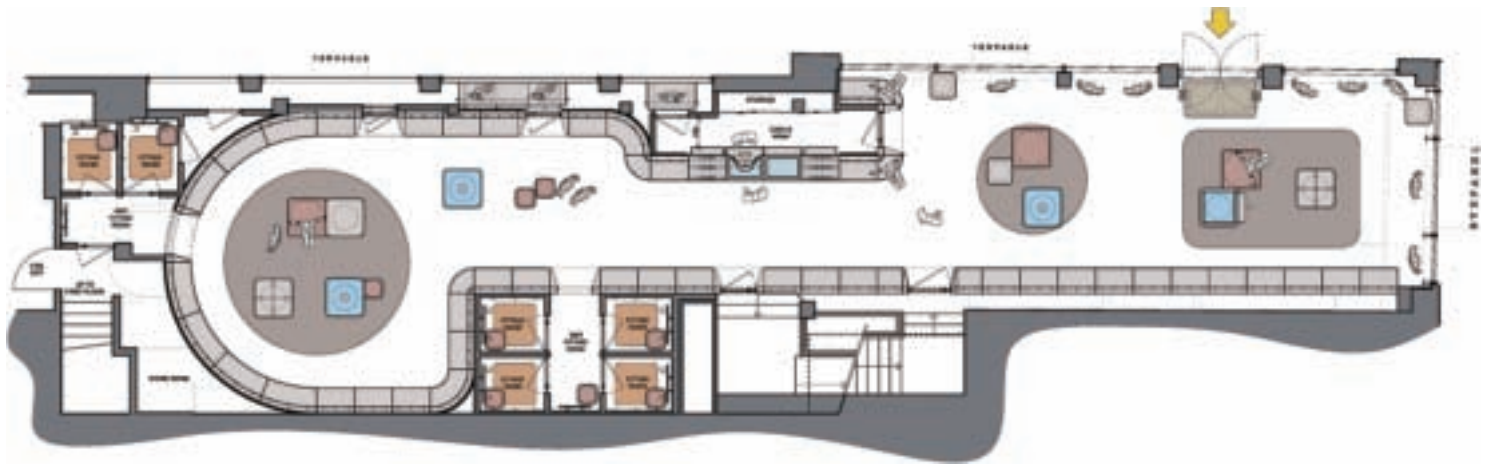


该设计为客户提供了完全的灵活性以及未来的可扩展性。从非常丰富的全系列组件中进行选择，组合方案可以非常个性化以匹配任意大小和预算的店铺，并且可以在几天内完成节约成本的现场安装。每个表面都提供了多种展示商品的方式，可以根据实际需要进行或密或疏的安排。商

品销售规划可以根据季节或者商品系列变更，模块化的系统可以非常容易地进行额外组件的添加以及新组件的开发，这保证了该设计概念可以满足未来的需求并且与STEFANEL一同演进。









拉斯维加斯MARNI旗舰店

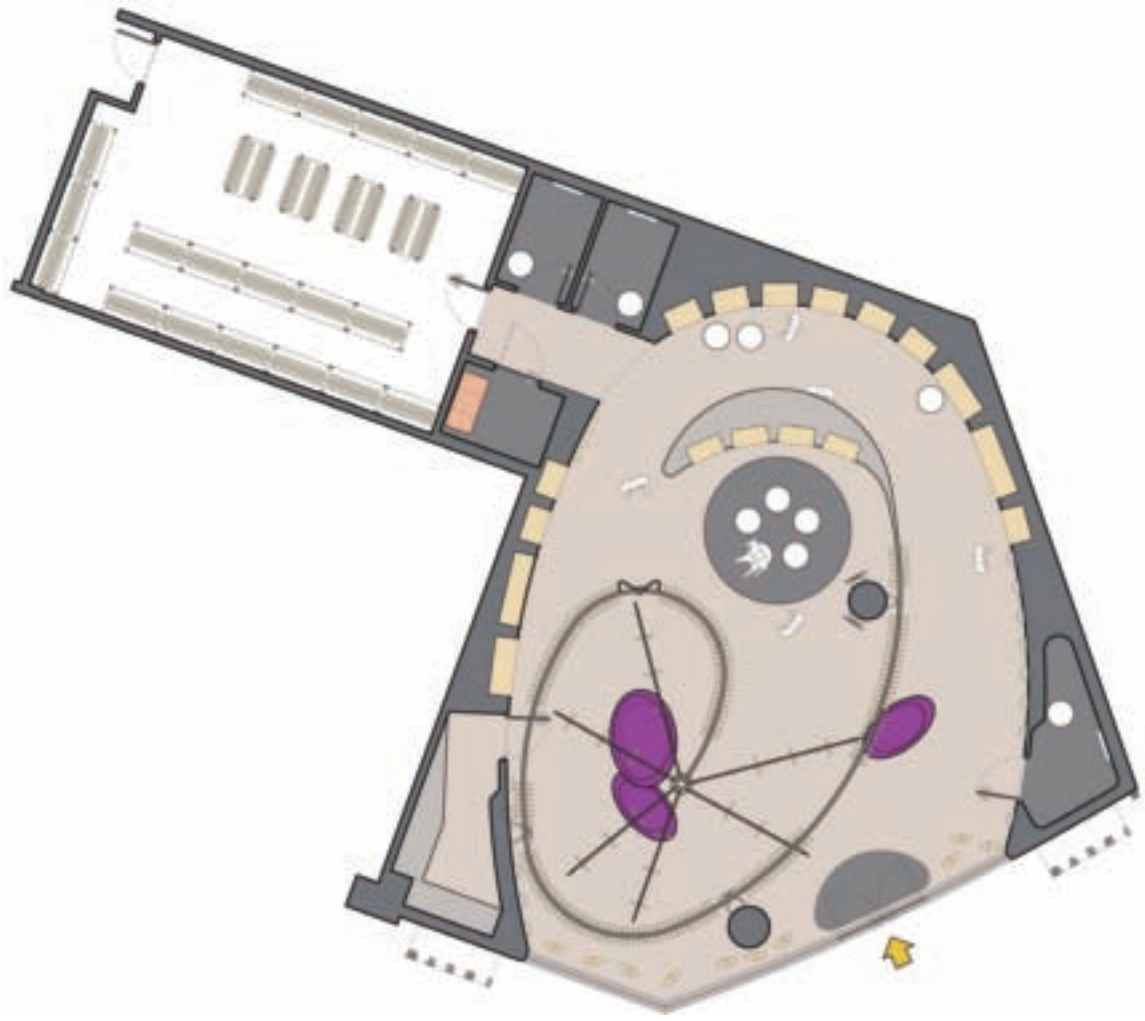
设计单位: Sybarite
项目地址: 美国拉斯维加斯
项目面积: 220 平方米
摄影师: Donato Sardella

Sybarite 所设计的 MARNI 旗舰店位于拉斯维加斯的Crystals商业区，其灵感来自一幅断鞭图，仿佛在半空中蜿蜒展示。由不锈钢制成的蜿蜒“套索”环绕着整个店面，下方挂着 RTW 收藏品。套索一端固定有收银包装台，而另一端则插入造型墙，墙上设有玻璃纤维鞋展示柜。

店内墙面采用光滑的灰色涂料，曲面墙被一行行随机凸出或者凹入的气泡割开，形成纹理构造。在一些凹入的气泡空间中陈列有一些精选的附件，增加了独特感和价值感。店面周边还包括背光玻璃纤维展示柜，里面分布、展示采用天然玻璃纤维和珠光紫漆外饰打造的服装模特。这些模特都身着MARNI 最新服装系列。墙面以上的空间被打造成试衣间、储藏室以及办公室。

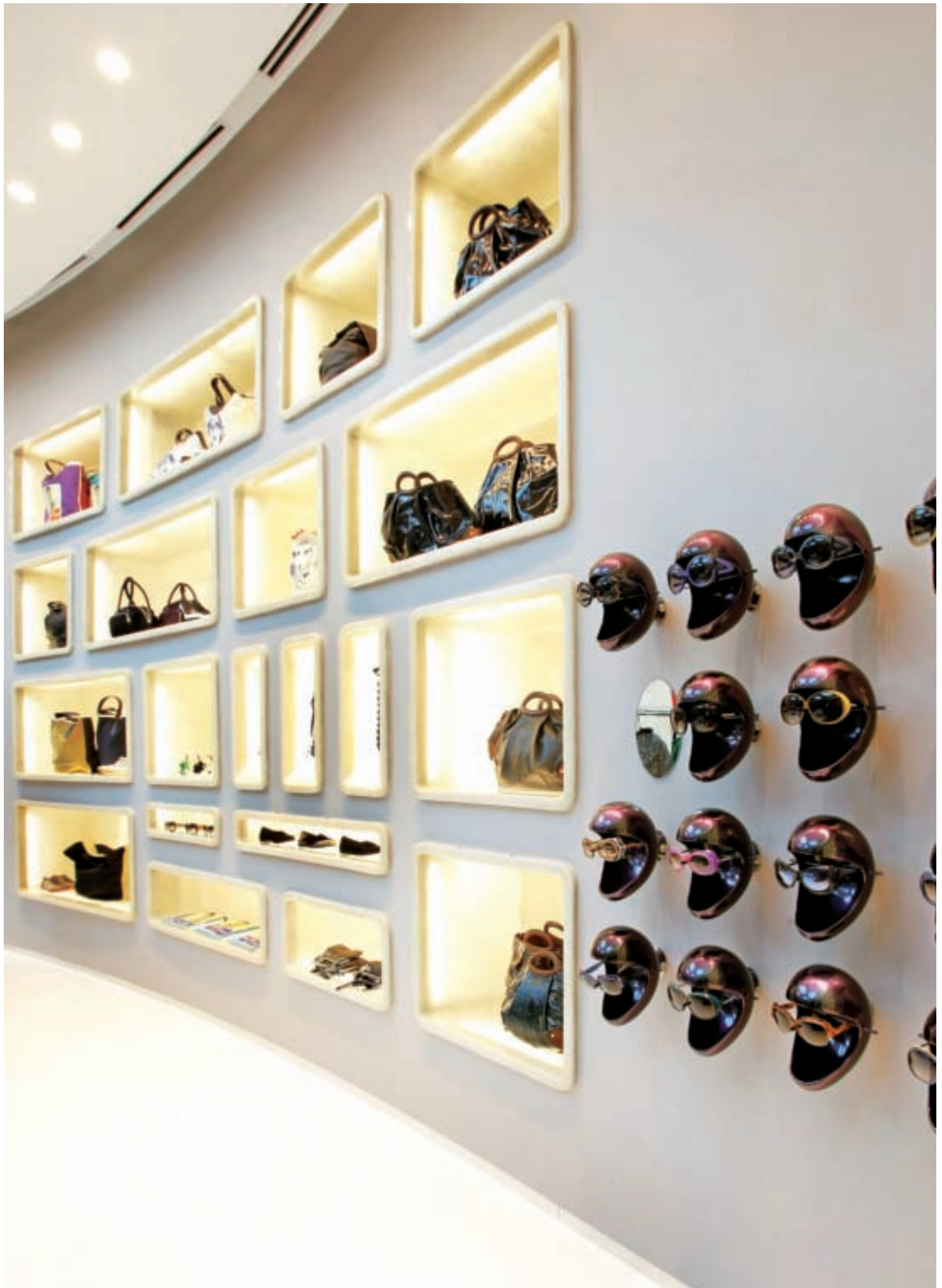
珠光紫外漆面的独立式椭圆形展示台也可作为展示平台，一旁的白色坐凳铺有柔软的灰色羊毛毯，坐感舒适。天花板上采用 Barrisol 软膜天花，与墙面的气泡设计相呼应，并向四周散射柔和的灯光。磨光的混凝土地面可作为洁净的背景反射周边的设计。店面的外部处理也采用极简主义设计。与传统的橱窗式展示不同，本店采用了简单的玻璃立面，立面挂有少量服装模特模型，这样可以透过玻璃清晰地看到店内情况，从而吸引人流量极大的扶梯上的顾客的注意。

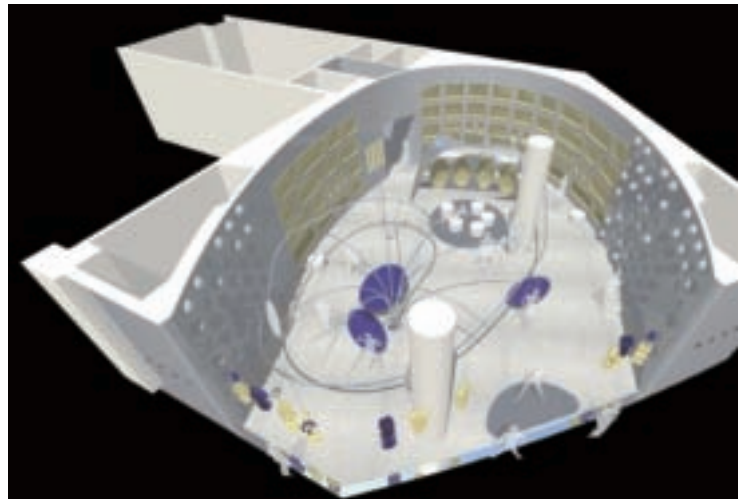
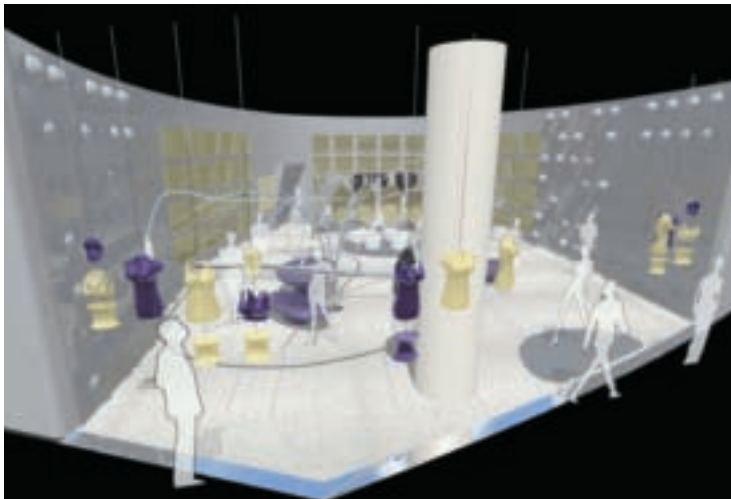












PARAPHARMACY APPIANO 药店

设计单位: monovolume architecture + design
项目地址: 意大利阿皮亚诺
项目面积: 85 平方米
摄影师: Piero Perra

对于医药业来说既满足功能性又满足美学需求并不容易。但是在南提洛尔 (Tyrol) 事情明显不同, 在Eppan中心的一座新建筑中, 建立了达到最高设计标准的药房。

由于楼层面积受到限制, 对于Monovolume 的执行建筑师来说, 经过深思熟虑节约利用空间至关重要。该概念植根于每个药房的重中之重——药橱, 其贯穿所有布置之中。沿内部空间边缘布置的架子创建了大量的展示空间, 其水平线条围合整个空间, 实现视觉上的扩大。提供的定制可丽耐质地柜台可作为背景, 在排灯照明下, 作为一个动态的中心点漂

浮于白色大理石水磨石地板之上。该药房作为乡村药房来说有异乎寻常的规模, 其设计同时满足了适当的咨询服务和最大程度的随意性。采用非同一般的大弧度曲线防止出现过于强力的效果。可绕轴旋转的架子在地板和天花板之间张紧, 展示面向窗户一侧的商品。其高度在不削弱空间的广阔感和内部的光线强度的前提下限制了来自外部的视线。为了将顾客的注意力引导到丰富多彩的产品上, 所有白色的喷漆中密度纤维板 (MDF) 材质的陈设隐入背景之中。通体平衡的光线使整个药房看起来仿佛隐匿在其产品后面。

