



REFRESHING OFFICES 世界室内设计 办公空间

天路国际出版集团 策划
肖然 周小又 主编

凤凰出版传媒集团 凤凰空间
江苏人民出版社 IFENGSPACE

REFRESHING OFFICES

世界室内设计

办公空间

天鹭国际出版集团 策划
肖然 周小又 主编

凤凰出版传媒集团 | 凤凰空间
江苏人民出版社 | IFENGSPACE



CONTENTS

北京万通商务中心	4	102	ESTABLISHED & SONS
美丽华酒店工作区办公室	16	106	HEADVERTISING 办公室
ERIC	28	110	SCORCELLI ROSA & PARTNERS 法律事务所
欧华律师事务所	32	116	阿肯现代艺术博物馆
阿姆斯特丹市中心移动公民酒店	42	120	李奥贝纳工作室
FREESE 航运集团	50	126	哈根公司工作室
MAXAN 办公室	54	132	喜力城市
利盟国际有限公司	60	138	麦迪逊广场
宝马办公楼	66	142	天空办公楼
CBS 办公楼	72	146	爱立信有限公司 (香港)
BURGO 项目	76	154	洛杉矶葡萄酒专营店
土耳其 DO&CO 公司	80	156	HRGA 办公室
奥地利沙恩施泰因 CARPENTRY LIDAUER	84	158	MIMESI62 建筑设计工作室
奥地利林茨 SKZ MOORE STEPHENS	88	164	帕尔玛斯办公室
奥地利林茨 ENAMO	92	168	波特兰广场办公室
SAUCIER + PERROTTE 办公楼	96	172	杜邦房地产开发有限公司办公室



BELTOAN 新闻办公室	178	264	CCC (文化便利俱乐部) 有限公司代官山办事处
机器旁边的作家	182	270	东京大视觉株式会社
IBM 德国埃宁根新执行总部	186	276	町屋办公室
慕尼黑南德出版社新总部大楼	192	282	休斯顿 IMAGENET 公司
AVALON BOWERY 区域项目	200	288	NIKOLAU KONNIDES 办公室
SYZYG 市场营销公司新办公室	204	294	船舶汽车展示室——东海岸海事局
SOLENGO 总部	208	300	AVV
熊洞穴	216	306	某日本公司
CELLULOSE 纸板舱	222	312	TÜV RHEINLAND HEINZ-HORN-SAAL
夹式工作桌	226	316	SCHUL STADT BUECHEREI
膨胀的墙	232		
MARIAHILFER 街1号	238		
VBOCONFINI 展示室	244		
洛杉矶办公室	248		
DC 办公室	254		
美国食品药品监督管理局总部	260		

北京万通商务中心

设计单位: DPWT Design Ltd.
项目地址: 中国北京
项目面积: 4000平方米
摄影师: Mr. Diamond Chan

北京万通商务中心位于朝阳区朝外大街，主要经营商务中心及会议中心两种业务。商务中心提供快捷、短期、灵活的办公用房以及相关的全面商务服务，会议中心为客户提供不同规模的专业商务会议空间。

因为本楼层建筑的层高为7.2米，故分割为两层设计（两层之间设计内部楼梯连接）。上层功能设定为会议中心，主要提供不同的会议场所和相关配套服务，包括餐饮服务；下层功能设定为商务中心，提供前台接待、办公室使用、休闲区等相关配套服务。

在充分尊重本项目建筑功能及外观的前提下，充分考虑客户群体的定位要求，所设计范围在室内效果上应对本项目的档次和品质有较好的提升，能够为未来的经营运作提供完善的软、硬件基础。结合实际情况，在满足规范的条件及功能的前提下，对原建筑空间进行合理的布局及完善，进行有效的创新。

设计标准保持在高档次，总体风格简约现代、舒适大气，避免了空间局促、压抑。作为专业的商务办公场所，应满足大多数人的喜好，除休闲

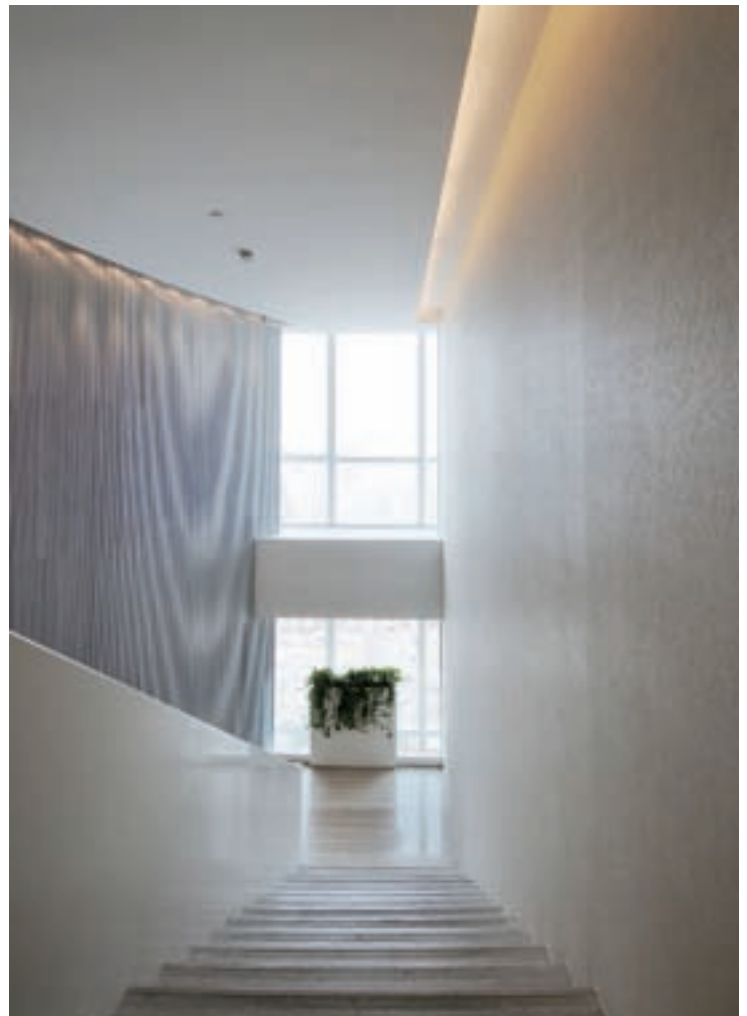
区（如茶水间等）外，无需特别个性化的设计元素，在满足功能的基础上，以满足客户使用的舒适性作为首要条件。

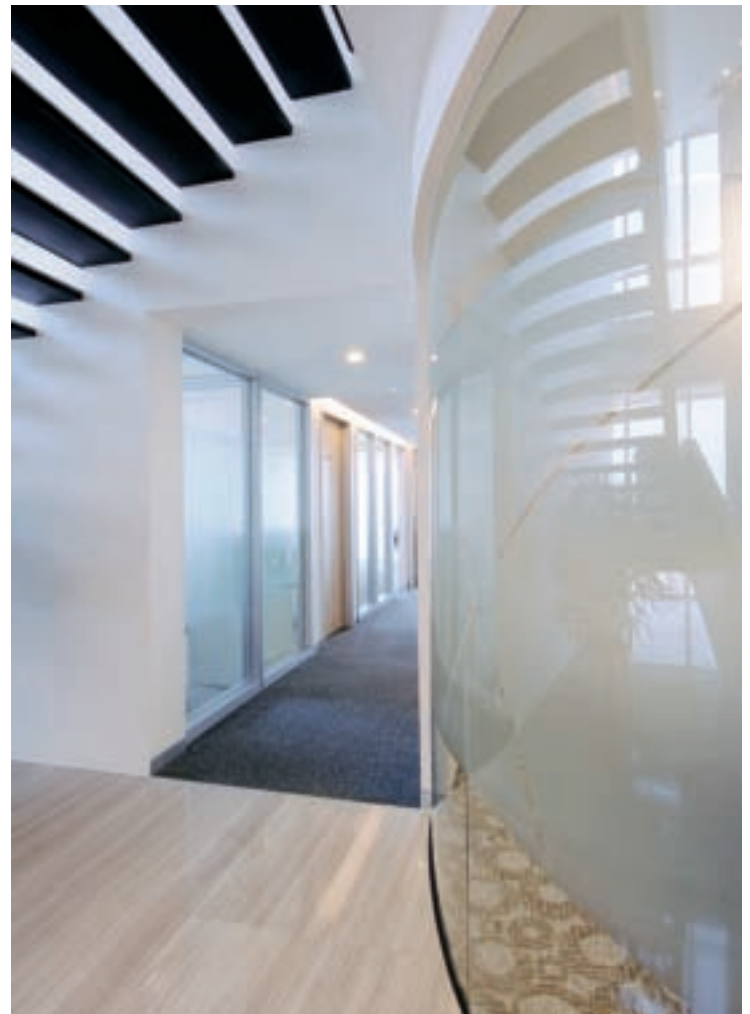
从专业的角度分析，上层的会议中心与下层的商务中心的客户群体是不同的，所以在设计上定位也不同。上层的客户群体偏于公司的中上层人物，在设计风格上考虑更像高档酒店。而下层的客户群体比较多的是处于创业阶段的年轻公司，所以设计风格更像中高档写字楼。虽然两层的设计风格 and 所用的装饰材料不同，但设计师把两层接待台样式及风格设计得完全相同，使两层巧妙地联系在一起。

两层的使用功能完全不同，但刚好可以互补，楼下需要租用大会议室的客户可以到楼上，楼上需要租用临时办公室的客户可以就在楼下选一间合适的。还有一些空间比如咖啡厅、自助餐区、视频会议室，都可以共享，使商务中心功能完备，适应不同客户的需求。



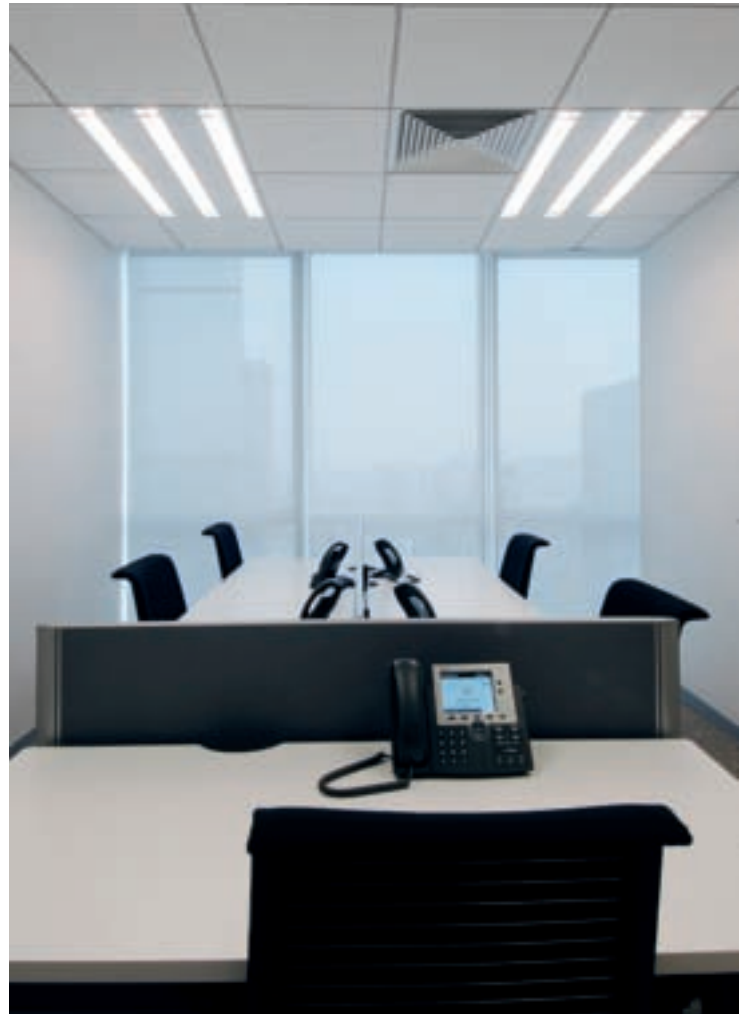






















美丽华酒店工作区办公室

设计单位: DPWT Design Ltd.
项目地址: 中国香港
项目面积: 790 平方米
摄影师: Mr. Diamond Chan

美丽华酒店工作区办公室是一个搬迁重生的计划，位置在酒店地下——一层。这项目旨在通过办公室的设计展示充满活力和生气的酒店气氛，并突出其活泼的现代形象。

办公室与酒店的联系在于从酒店设计中提取其风格和色彩方案，并在接待区域展现出来。优雅的吊灯、形状简洁的白色接待处、背景和地板加上绿色玻璃墙迎接来客进入会见室和会议室，令人印象深刻。

鉴于新办公地点在地下楼层，没有任何窗户和采光，这个隐蔽位置的限制引发出支持区——会议室、研讨室、培训室和Mind Lab 的“自然”空间概念——森林、洞穴和海洋。通过这个办公室重新演绎适合不同面貌的重要主题方案。

会议室从墙壁到天花板以大自然概念——森林出现。灯光的处理非常突出，营造出充满戏剧性的效果：用柔和的白色光线从树枝形缝隙散射出来，衬托墙上隆起的树枝形装饰。柔软、天然的材料如混杂多种绿色色调的地毯亦在这里体现。

充满视觉趣味的、形状不规则的白色墙与镜子蔓延整个研讨室。凹凸不平的洞穴，不仅贯穿整个空间，还形成了私人领域。

Mind Lab 是员工能够经常相会的中心地带。DPWT设计了另一个大自然概念——海洋，有写作和分隔作用的蓝色波浪形的半透明玻璃面板、水母形状的吊灯与随意摆放的座位，鼓励工作人员之间的沟通融合。总之，同事之间可以在这里举行自发的会议，它提供了一个轻松、吸引人的环境。

多重的空间结构，包括个人、群体、开敞式平面布置的办公室和多功能区域，在多种方法和灵活的配置下一起发挥作用。颜色可以加强工作区中的生动氛围，充满活力的温暖的色调，如橙、黄、青绿的玻璃墙提高空间的内部质量，创造一个高能量的感觉。同时，整体办公室是用冷色调去平衡这些鲜艳的色彩。炭色的开放式天花，配合形状规则的塑料薄膜照明如自然光，使天花轮廓更加明显，形成一个更加轻快的气氛，令工作人员有种像是接近室外白天的感觉。

