



中华人民共和国国家标准

GB/T 18263—2000

人造板机械 热压机术语

Wood-based panel machinery—Hot presses for terminology

2000-12-04 发布

2001-04-01 实施

国家质量技术监督局 发布

前 言

本标准按 GB/T 1.1—1993《标准化工作导则 第 1 单元：标准的起草与表述规则 第 1 部分：标准编写的基本规定》并参考国际标准 ISO 9451:1989《木工机械 人工装料单板贴面平压机 术语》编写。

本标准由国家林业局提出。

本标准由全国人造板机械标准化技术委员会归口。

本标准起草单位：北京林业大学。

本标准主要起草人：傅有保、于志明、傅小葳、叶倩如、李黎。

本标准首次发布。

1 范围

本标准规定了单层人造板热压机、多层人造板热压机和连续型人造板热压机不同部件的术语。
本标准适用于人造板热压机的设计、生产、科研、教学等。

2 术语

2.1 简图(见图 1)

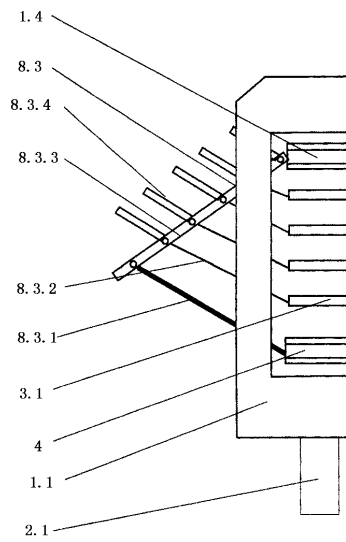
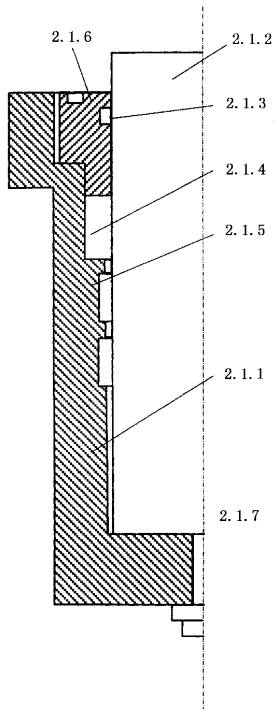
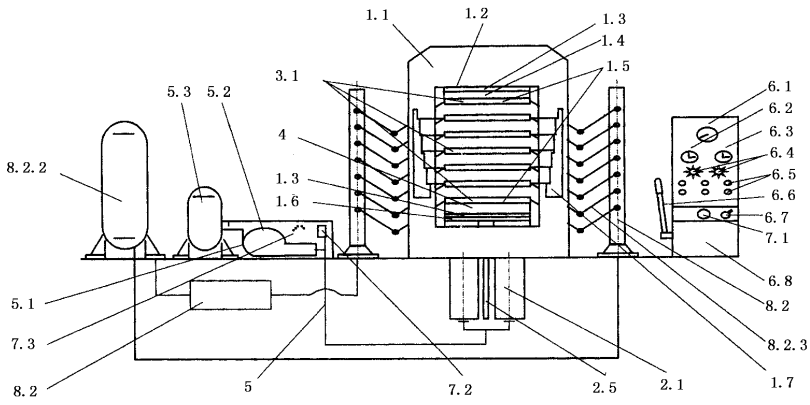


图 1 单层、多层和连续型人造板热压机简图

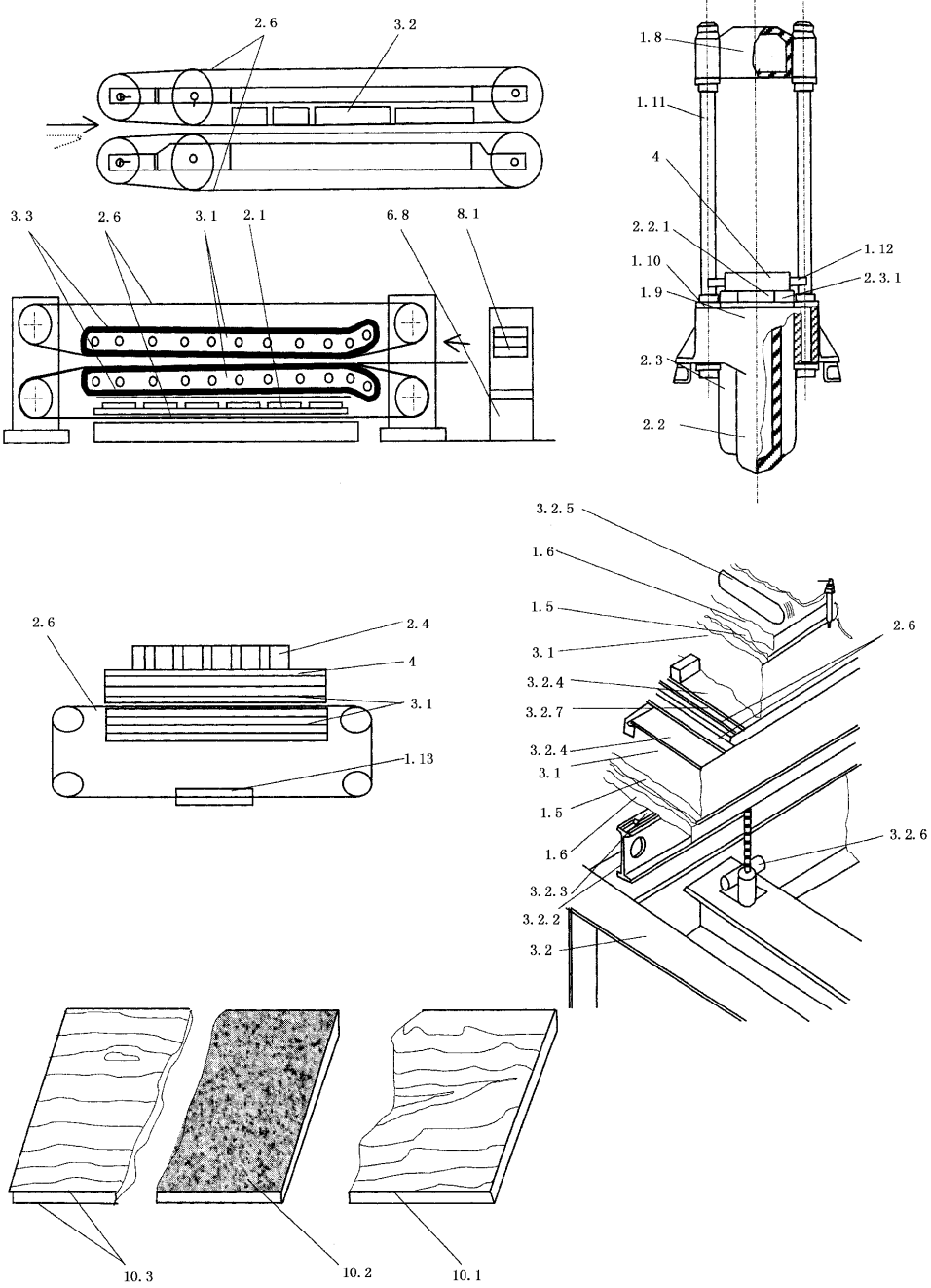


图 1(完)

2.2 术语(见表 1)

表 1 术语

序号	汉文名称	英文名称	对应图号
0	人造板热压机	wood-based panel hot presses	
1	主要类型和技术参数	main types and technical data	
1.1	框架式热压机	frame hot press	
1.2	柱式热压机	column hot press	
1.3	箱式热压机	box hot press	
1.4	单层热压机	single-opening hot press	
1.5	多层热压机	multi-opening hot press	
1.6	连续压机	continuous press	
1.7	预压机	prepress/precompressor	
1.8	热压板长度	length of heating plate/platen	
1.9	热压板宽度	width of heating plate/platen	
1.10	装料间格数	number of loading openings	
1.11	开档	distance between stages	
1.12	层数	number of stage	
1.13	加热方法	method of heating	
1.14	热压板数	number of heating plates	
1.15	热压板厚度	thickness of heating plates	
1.16	液压缸直径	diameter of cylinder	
1.17	液压缸行程	cylinder stroke	
1.18	载荷	loading pressure	
1.19	最大工作压力	maximun force	
1.20	热压板单位压力	unit/specific pressure on the plate surface	
1.21	压制板单位压力	force acting on surface used	
1.22	装机功率	power installed	
1.23	工作周期	working cycle	
1.24	开启时间	opening time	
1.25	闭合时间	shuting time	
1.26	热压时间	time under pressure	
1.27	质量(重量)	mass(weight)	
1.28	外形尺寸	overall dimensions	
2	机架	framework	1
2.1	框架板	frame piece	1.1
2.2	上垫板	bearing plate	1.2
2.3	热平衡板	heat balancing platen/plate	1.3
2.4	上顶板	upper platen/plate	1.4
2.5	隔热板	insulating plate	1.5
2.6	冷却板	cooling platen	1.6
2.7	梯形板	stepped support	1.7
2.8	上横梁	top beam/platen/crown	1.8
2.9	下横梁	lower beam/platen	1.9
2.10	张紧螺母	takeup nut	1.10
2.11	柱	column	1.11
2.12	滑块和导轨	slide and guide(way)for moving platen	1.12
2.13	热气通道	hot-air duct	1.13
3	进给机构	feed of workpiece and/or tools	2
3.1	液压缸	cylinder	2.1

表 1(续)

序号	汉文名称	英文名称	对应图号
3.1.1	缸体	cylinder/casing	2.1.1
3.1.2	柱塞(活塞)	piston/plunger	2.1.2
3.1.3	防尘圈	scraper ring seal	2.1.3
3.1.4	油封圈	oil seal	2.1.4
3.1.5	柱塞/活塞导向套	piston/plunger ring guide	2.1.5
3.1.6	密封压盖	stuffing box gland	2.1.6
3.1.7	油管接头	pressure inlet connection	2.1.7
3.2	主压力缸	main cylinder	2.2
3.2.1	主压力缸柱塞	main piston/plunger/ram	2.2.1
3.3	快速压力缸	jack cylinder	2.3
3.3.1	快速压力缸柱塞	jack piston/plunger/ram	2.3.1
3.4	回程压力缸	return cylinder	2.4
3.5	活动横梁平衡装置	moving platen balancing unit/device	2.5
3.6	进给钢带	feeding steel belt	2.6
4	工件支承夹紧和导向	workpiece support, clamp and guide	3
4.1	热压板	heating/hot plates/platens	3.1
4.2	连续保压段	holding section of the continuous press	3.2
4.2.1	下支架	lower frame	3.2.1
4.2.2	固定梁	stop beam	3.2.2
4.2.3	定厚垫板	stop	3.2.3
4.2.4	耐磨板	antifriction shoe	3.2.4
4.2.5	气压袋	air pressure bag	3.2.5
4.2.6	升降螺旋	elevating screw	3.2.6
4.2.7	板材	board/panel	3.2.7
4.3	连续压机辊子链	roller chain of the continuous press	3.3
5	活动横梁/工作台	moving platen/table	4
6	液压系统	hydraulic power unit/system	5
6.1	泵站	pump station	5.1
6.2	泵	pump	5.2
6.3	蓄能器	accumulator	5.3
7	控制装置	controls	6
7.1	压力计	pressure gauge	6.1
7.2	温度表	thermometer	6.2
7.3	计时器	timer	6.3
7.4	指示灯	visual indicator	6.4
7.5	控制按钮	push-button control	6.5
7.6	手动操作杆	power unit maunal operating handle	6.6
7.7	控制开关	control switch	6.7
7.8	控制台	control cabinet	6.8
8	安全装置	safety devices	7
8.1	紧急停机按钮	emergency stop	7.1
8.2	压力安全装置	pressure safety device	7.2
8.3	安全罩	guard	7.3
9	其他	miscellaneous	8
9.1	压力指示仪	pressure indicator level	8.1
9.2	加热系统	heating apparatus	8.2
9.2.1	热液循环部分	heating fluid circulation unit	8.2.1

表 1(完)

序号	汉文名称	英文名称	对应图号
9.2.2	热源	heat generator	8.2.2
9.2.3	供热管	heating tubes	8.2.3
9.3	同时闭合机构	simultaneous closing device	8.3
9.3.1	推杆	push rod	8.3.1
9.3.2	拉杆	pull rod	8.3.2
9.3.2	摆臂	radius arm	8.3.3
9.3.4	液压补偿装置	hydraulic compensating device	8.3.4
10	(空)	(clause-free)	9
11	工作举例	example of work	10
11.1	热压	hot pressing	10.1
11.2	胶压各种贴面	gluing various coverings	10.2
11.3	单板贴面	veneering	10.3

中 华 人 民 共 和 国
国 家 标 准
人 造 板 机 械 热 压 机 术 语

GB/T 18263—2000

*

中国标准出版社出版
北京复兴门外三里河北街16号

邮政编码:100045

电 话:68522112

中国标准出版社秦皇岛印刷厂印刷

新华书店北京发行所发行 各地新华书店经售

版权专有 不得翻印

*

开本 880×1230 1/16 印张 3/4 字数 12 千字

2001年3月第一版 2001年3月第一次印刷

印数 1—1 500

*

书号: 155066·1-17482 定价 10.00 元

*

科 目 563—463



GB/T 18263-2000