

江南国画名家

JIANG NAN GUO HUA MING JIA

# 杨光宇

YANG GUANG YU



西泠印社出版社

江南国画名家

JIANG NAN GUO HUA MING JIA

# 杨光宇

YANG GUANG YU

西泠印社出版社

图书在版编目(CIP)数据

江南国画名家.杨光宇/杨光宇著. —杭州:西泠印社出版社, 2006.9

ISBN 7-80735-113-6

I 江... II 杨... III ①汉字-书法-作品集-中国-现代②中国画-作品集-中国-现代  
IV J222.7

中国版本图书馆 CIP 数据核字(2006)第 104290 号



## 杨光宇简介

杨光宇，浙江杭州人，曾就读于浙江美术学院，2001年结业于杭州师范学院美术学（中国书画方向）硕士研究生课程班。现为杭师院汉画艺术研究所研究员、现代美术馆馆长、高级工艺美术师，兼任浙江省逸仙书画院秘书长、浙江省国际美术交流协会理事等职务。

长期从事美术创作、教学与理论研究工作，曾在美国、新加坡、澳洲、香港及内地多次举办个人画展与学术交流。作品曾被诸多机构和私人收藏，并在《艺术家》、《世界日报》、《书与画》、《美术报》、《收藏天地》等海内外媒体发展。主要著作有《百龙图录》、《黑白装饰图形》、《杨光宇画风》、丝绸珍藏版《孙子兵法》、《中国画的平面与色彩构成》、《演绎经典—杨光宇国画》等等。

## 笔墨谬谭(自序)

夫画道之中笔墨为上，古人多谓之。有笔有墨为画之道，而无笔无墨则非画也。余业绘事四十载，就笔墨一事发几谬谈。

何为笔，毛笔也，无论动物之须毛、发鬃，植物之纤维、化学合成之尼龙等物均可制笔。但如何用笔，众说纷纭，有人致力于毫端，以笔尖运行，显得清雅秀丽，但少刚强雄健；有人用笔至笔肚，即显浑厚，则少灵动矣。此二类用笔之法已延续千年。用笔之法亦与时俱进。从毫端到笔根之四面出锋，潇洒自然，激情洋溢；时而横扫千军，时而挑起几毫细致入微，时而散笔点乱，变幻无穷，形成独特的笔墨语境。当今大家傅抱石、黄胄、程十发等，均有此运笔，可见一斑。

用墨，古人多有论述谈及，无论油烟、松烟、漆烟，研磨而成，用笔蘸水而舔之，可分干湿浓淡矣，写之即成水墨之作。而墨分六彩，此并非墨里有赤、橙、黄、绿、青、蓝之色，而用墨之法，则含六彩，故墨分六彩即墨含六彩。用彩之法，不能套用西人之法，明暗冷暖，瞬息万变，而中国画用彩之法有其法度，浅绛、青绿是也。近国人所作多艳彩，以宿墨成之，此作水墨淋漓，妙不可言，当千人一面对即显呆板。

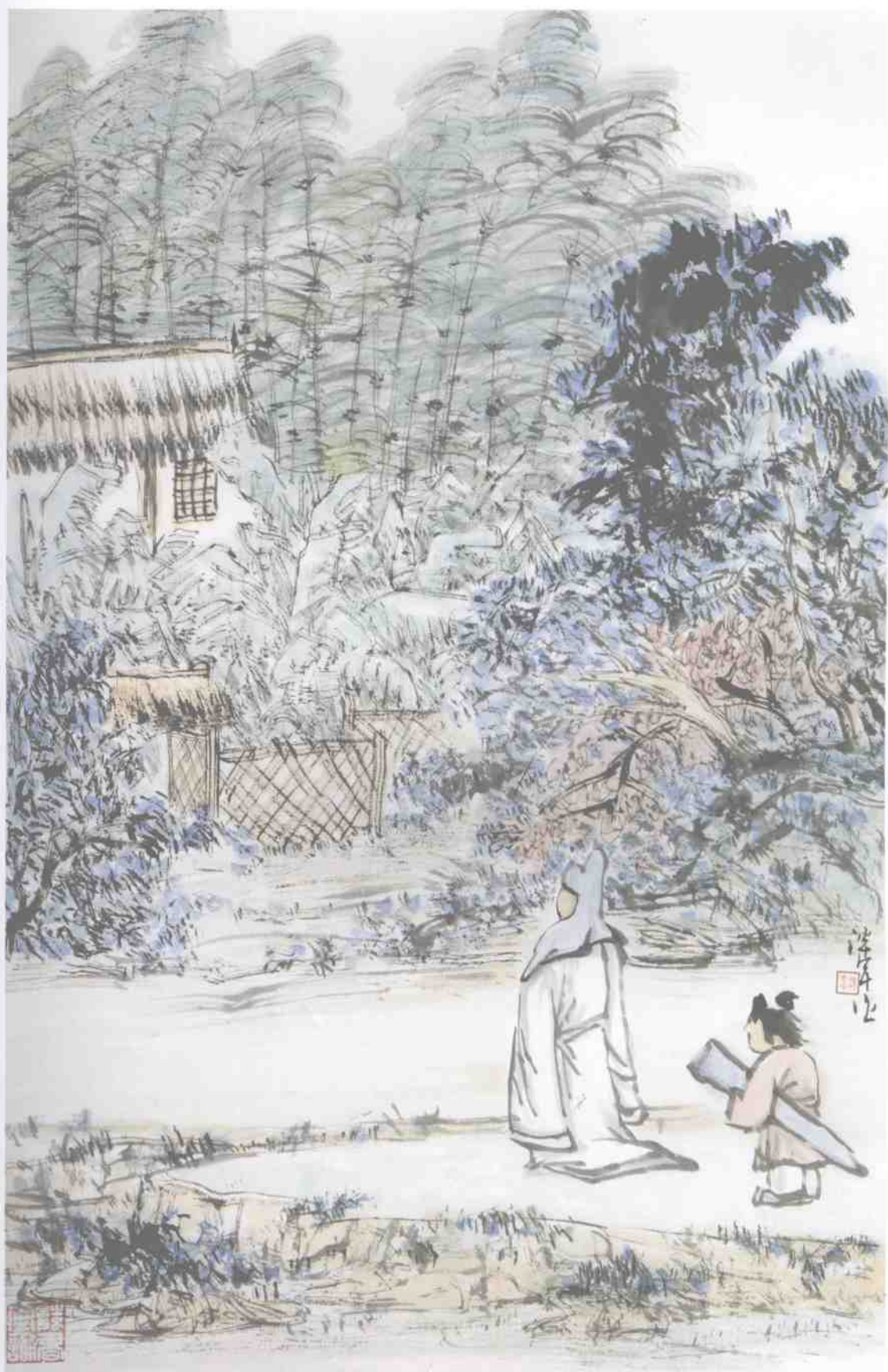
余集近作数十幅付印前就笔墨谬撰几句充以自序。还望同道指正。

杨光宇

丙戌长夏于湖上寓所

# 目 录

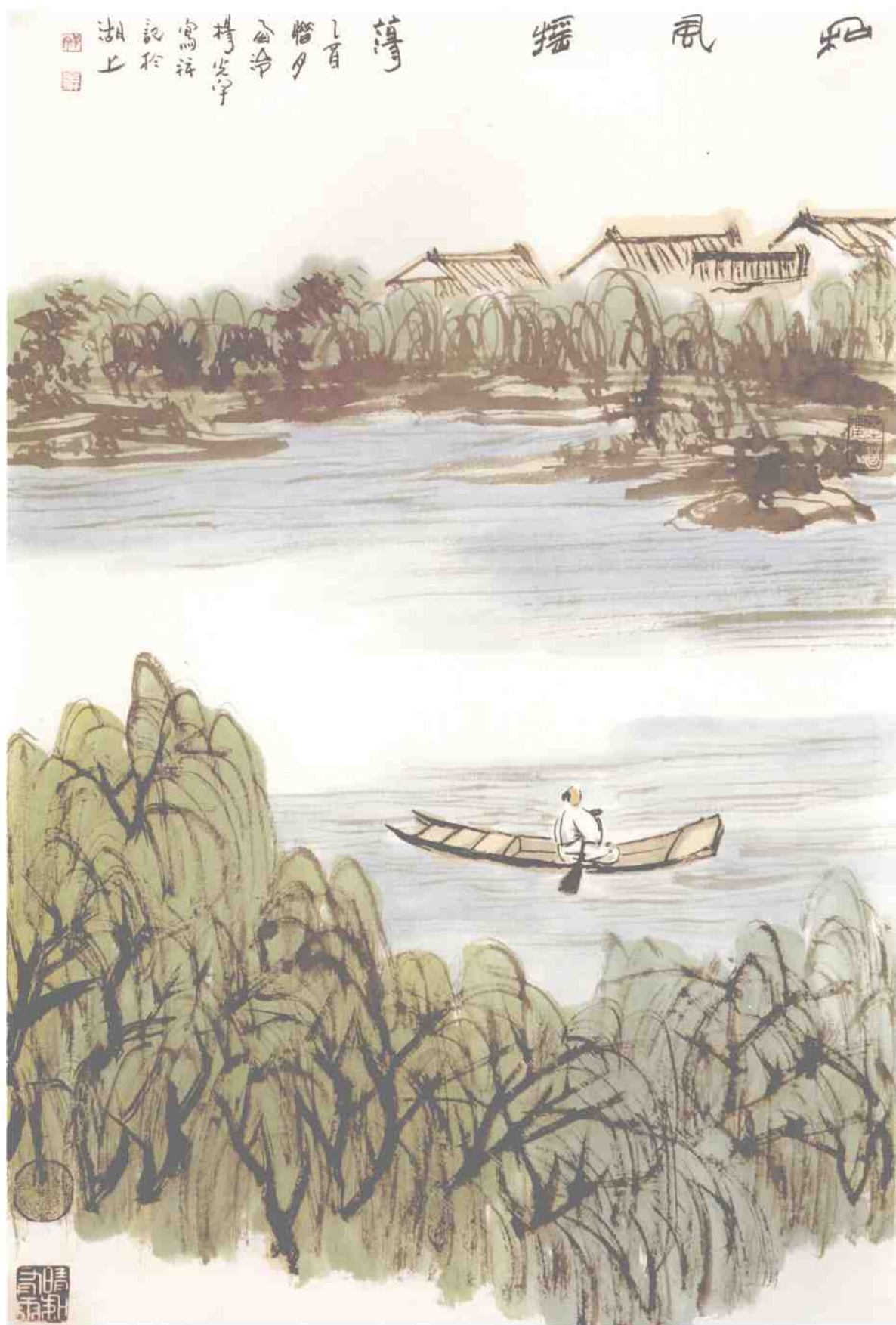
- 暮归 /1
- 和风摇荡 /2
- 高士听泉 /3
- 春岸钓舟 /4
- 春山伴侣 /5
- 仿清湘意 /6
- 青溪坐饮 /7
- 江南春杪 /8
- 陶潜诗意 /9
- 草庵春暮 /10
- 湖上春风 /11
- 列嶂云泉 /12
- 一棹春风里 /13
- 柳溪买醉 /14
- 幽溪书声 /15
- 洞庭钓艇 /16
- 束薪白云湿 /17
- 唐人诗意 /18
- 小舟撈出绿荫来 /19
- 春山一路鸟空啼 /20
- 苍山双泉 /21
- 耕海人家 /22
- 西域纪游 /23
- 古城留影 /24
- 大海是我故乡 /25
- 圣湖风之一 /26
- 山阴道上 /27
- 西域高原纪游之三 /28
- 小城春霁 /29
- 黄土高坡纪 /30
- 四季山水屏（选二） /31
- 山水手卷 /32
- 横玉卷 /34
- 湖山小记 /36
- 风雨归舟 /38
- 山居图 /39



暮归(纸本设色 45cm × 70cm)

2005 年作

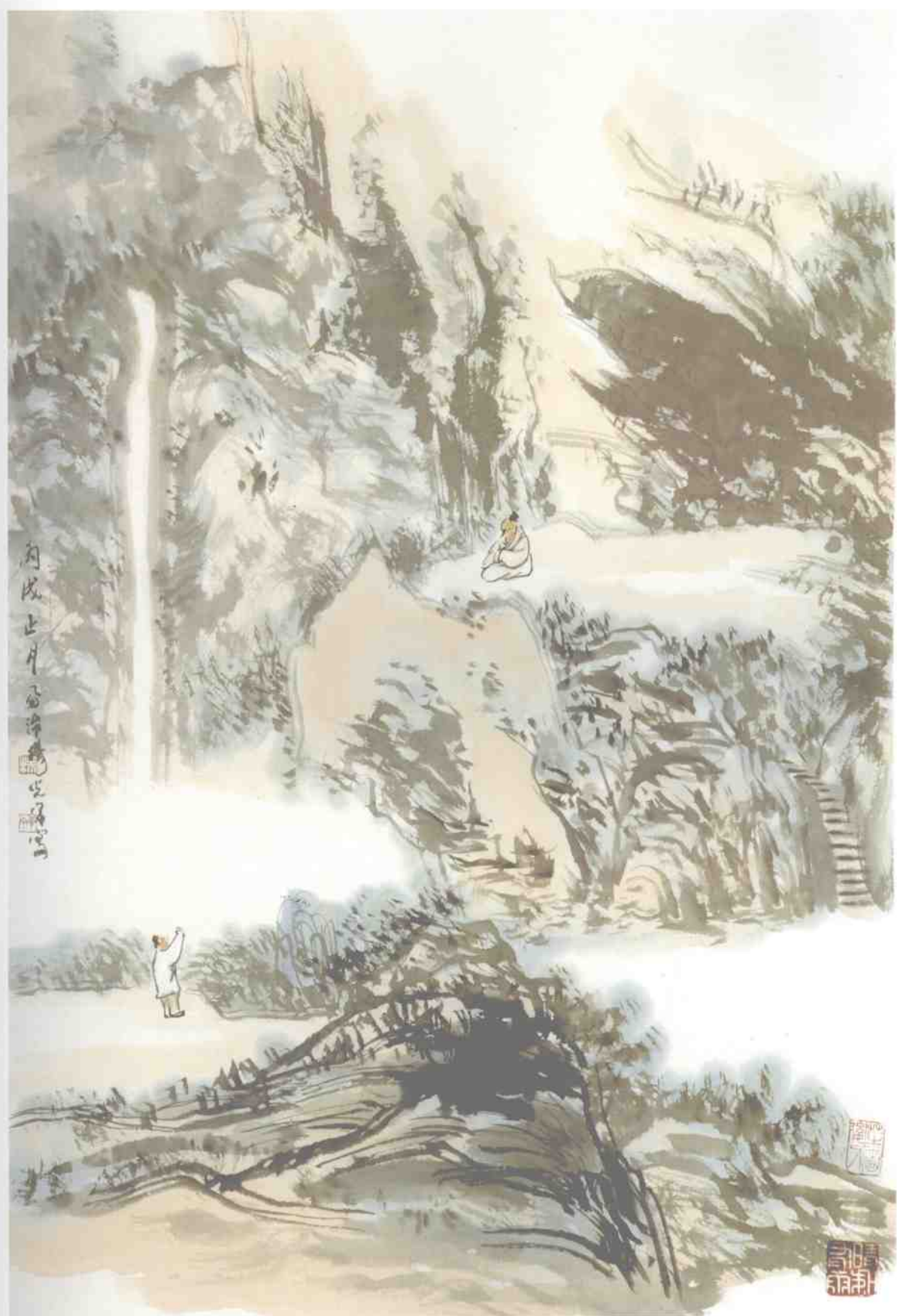




和风摇荡 (纸本设色 45cm × 68cm)

2005 年作



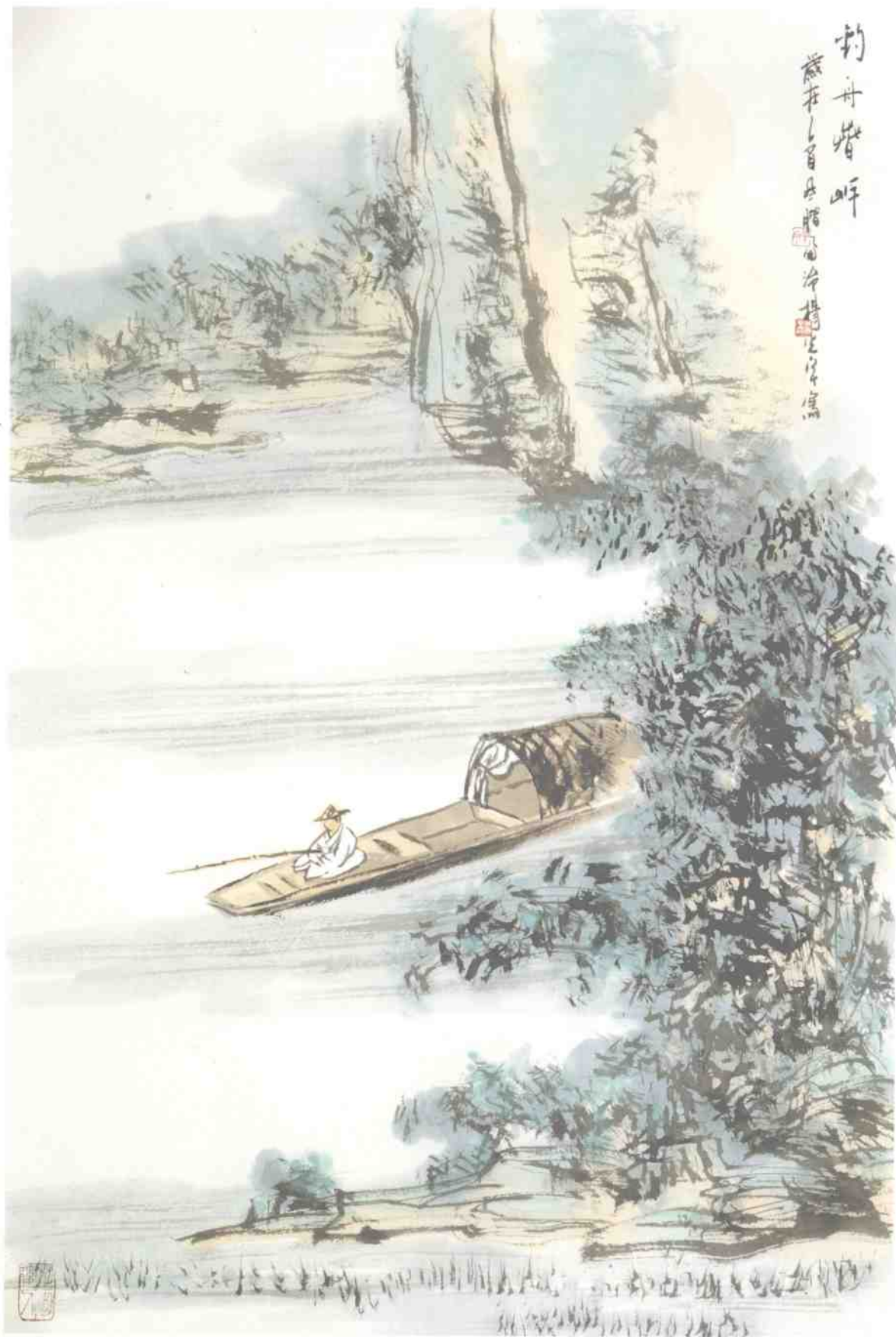


高士听泉（纸本设色 46cm × 69cm）

2006 年作

钓舟皆呼

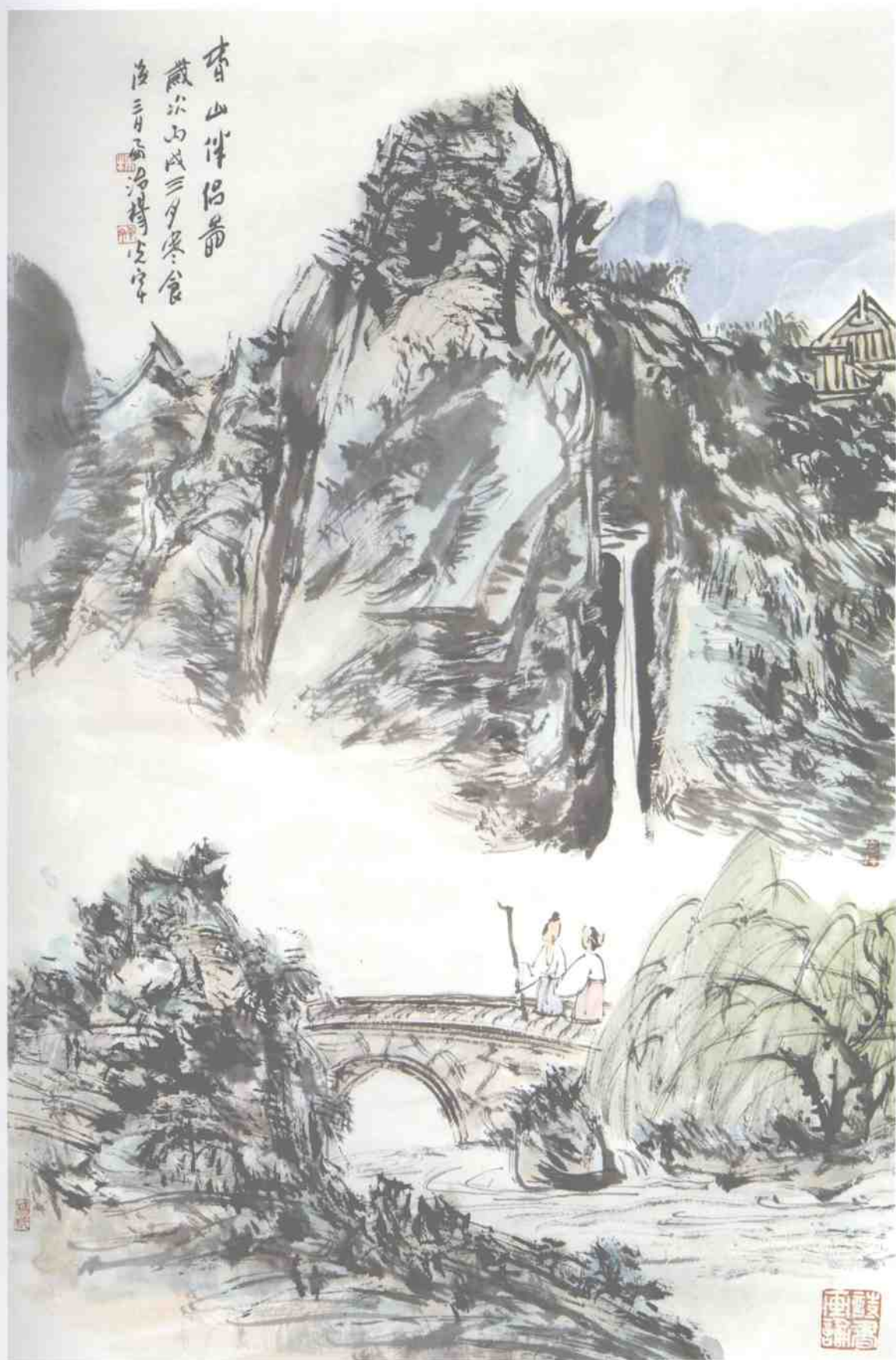
歲在己酉月廿四日冷梅畫于上海



春岸钓舟(纸本设色 45cm × 68cm)

2005年作





春山伴侣(纸本设色 46cm × 70cm)

2006年作

天地氣  
 靈秀結  
 四時朝  
 暮垂三  
 潭過  
 瀟灑出  
 理堪留  
 百代  
 出奇  
 以董非  
 董似米  
 非米雨  
 縹緲  
 山生  
 如范今  
 人故人  
 誰師誰  
 跡但此  
 但入憑  
 翻筆依  
 擬清湘大濂子  
 法裁在雨成  
 皆妙為洽  
 持以上字所記



仿清湘意 (纸本设色 45cm x 68cm)

2006年作

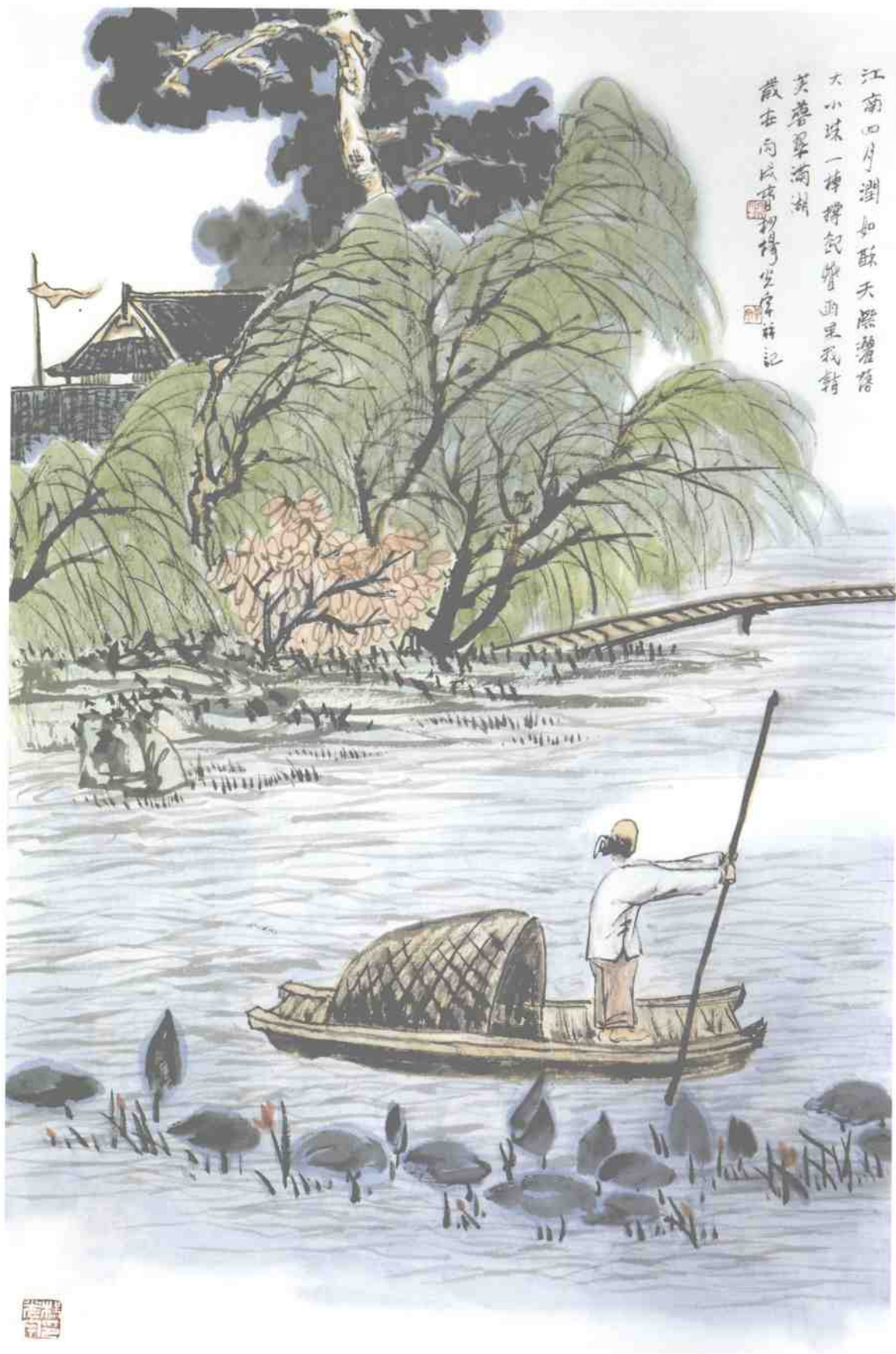




青溪坐饮 (纸本设色 45cm x 73cm)

2005年作





江南四月潤如酥  
天際澹澹  
大小珠一掃  
揮劍臂  
雨足我歸  
芙蓉翠南州  
歲在丙戌  
初得坐舟  
并記

江南春杪 (纸本设色 45cm × 69cm)

2006年作



陶潜诗意 (纸本设色 45cm x 73cm)

2005年作





草庵春暮 (纸本设色 46cm x 69cm)

2006年作



湖上春风(纸本设色 46cm x 69cm)

2006年作