

高等学校城市规划专业系列教材

GAODENG XUEXIAO CHENGSHI GUIHUA ZHUANYE XILIE JIAOCAI

城市绿地系统 规划与设计

(第二版)

重庆大学建筑城规学院

刘 骏

重庆日清城市景观设计有限公司

蒲蔚然

编著

中国建筑工业出版社

高等学校城市规划专业系列教材

城市绿地系统规划与设计

(第二版)

重庆大学建筑城规学院 刘 骏

重庆日清城市景观设计有限公司 蒲蔚然

编著

中国建筑工业出版社

图书在版编目 (CIP) 数据

城市绿地系统规划与设计/刘骏, 蒲蔚然编著. —2
版. —北京: 中国建筑工业出版社, 2017. 4
高等学校城市规划专业系列教材
ISBN 978-7-112-20614-8

I. ①城… II. ①刘…②蒲… III. ①城市绿地-
绿化规划-高等学校-教材 IV. ①TU985.12

中国版本图书馆 CIP 数据核字 (2017) 第 063979 号

《城市绿地系统规划与设计》一书是结合当前城市绿地规划的研究成果及城市绿化建设发展的需要编著而成。全书包括绪论及八个章节, 论述了城市绿地系统规划的理论发展、我国城市绿地系统的基本状况、城市绿地系统规划编制的相关内容、各类城市绿地规划的规划要点等。本书运用了当前最新的理论研究成果, 内容丰富, 资料翔实。其中增加的实例部分加强了对规划实践的指导意义。本书为高等学校城市规划、风景园林及相关专业教学用书, 也可供从事相关专业的规划设计人员参考。

责任编辑: 王玉容

责任校对: 焦乐 张颖

高等学校城市规划专业系列教材 城市绿地系统规划与设计 (第二版)

重庆大学建筑城规学院 刘骏 编著
重庆日清城市景观设计有限公司 蒲蔚然

*

中国建筑工业出版社出版、发行 (北京海淀三里河路9号)

各地新华书店、建筑书店经销
北京佳捷真科技发展有限公司制版
北京市密东印刷有限公司印刷

*

开本: 787×1092 毫米 1/16 印张: 26¼ 插页: 8 字数: 659 千字
2017年6月第二版 2017年6月第十五次印刷

定价: 60.00 元

ISBN 978-7-112-20614-8

(30223)

版权所有 翻印必究

如有印装质量问题, 可寄本社退换

(邮政编码 100037)

城市绿地是城市用地的重要组成部分。城市绿地系统是城市生态系统中自然子系统的重要组成部分。在城市中，城市绿地系统具有生态、使用、美化、教育等综合功能。



绿色城市——广州



绿色城市——宜昌



绿色城市——青岛

按住房和城乡建设部最新颁布的《城市绿地分类标准》规定，所谓城市绿地包含两个层次的内容：一是城市建设用地范围内用于绿化的土地；二是城市建设用地之外，对城市生态、景观和居民休闲生活具有积极作用、绿化环境较好的区域。城市绿地分为五大类：G₁ 公园绿地、G₂ 生产绿地、G₃ 防护绿地、G₄ 附属绿地、G₅ 其他绿地。



G₁ 公园绿地——杭州太子湾公园



G₂ 生产绿地



G₃ 防护绿地



G₄ 附属绿地



G₅ 其他绿地

公园绿地是指向公众开放，以游憩为主要功能，兼具生态、美化、防灾等作用的绿地。公园绿地包括 G₁₁ 综合公园、G₁₂ 社区公园、G₁₃ 专类公园、G₁₄ 带状公园、G₁₅ 街旁绿地。其中综合公园包括 G₁₁₁ 全市性公园、G₁₁₂ 区域性公园。社区公园包括 G₁₂₁ 居住区公园、G₁₂₂ 小区游园。



G₁₁ 综合公园



G₁₂ 社区公园



G₁₃ 专类公园之植物园



G₁₄ 带状公园



G₁₅ 街旁绿地

专类公园中包括 G₁₃₁ 儿童公园、G₁₃₂ 动物园、G₁₃₃ 植物园、G₁₃₄ 历史名园、G₁₃₅ 风景名胜公园、G₁₃₆ 游乐园、G₁₃₇ 其他专类公园。



G₁₃₁ 儿童公园



G₁₃₂ 动物园



G₁₃₆ 游乐园



G₁₃₄ 历史名园



G₁₃₅ 风景名胜公园



其他绿地之森林公园



其他绿地之湿地



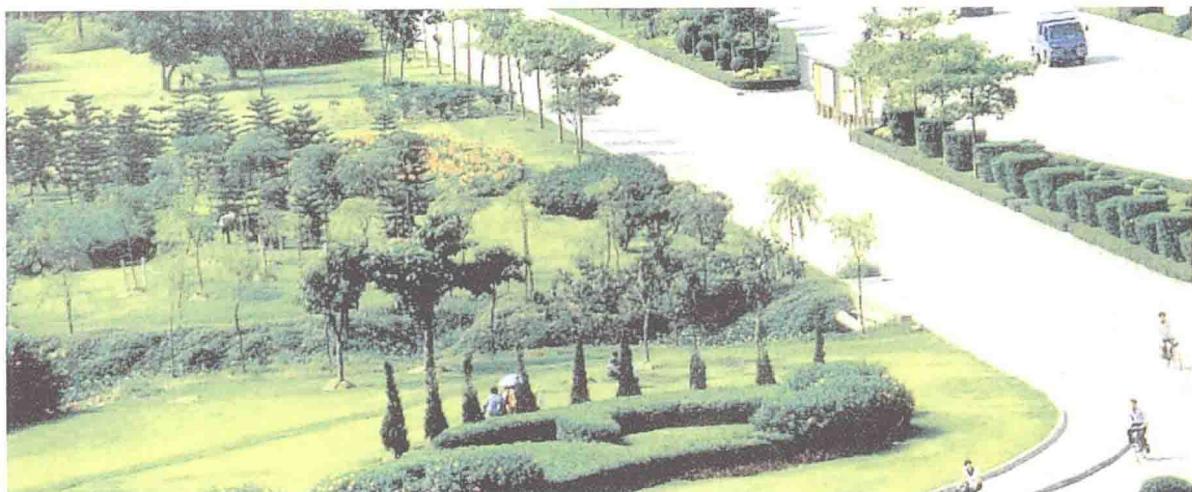
其他绿地之城市绿化隔离带



其他绿地之风景名胜区

其他绿地是指对城市生态环境质量、居民休闲生活、城市景观和生物多样性保护有直接影响的绿地。其包括风景名胜区、水源保护区、郊野公园、森林公园、自然保护区、风景林地、城市绿化隔离带、野生动植物园、湿地、垃圾填埋场恢复绿地等。

附属绿地是指城市建设用地中绿地之外各类用地中的附属绿化用地。附属绿地包括居住用地、公共设施用地、工业用地、仓储用地、对外交通用地、道路广场用地、市政设施用地和特殊用地中的绿地。



附属绿地之道路绿地



附属绿地之工业用地绿地

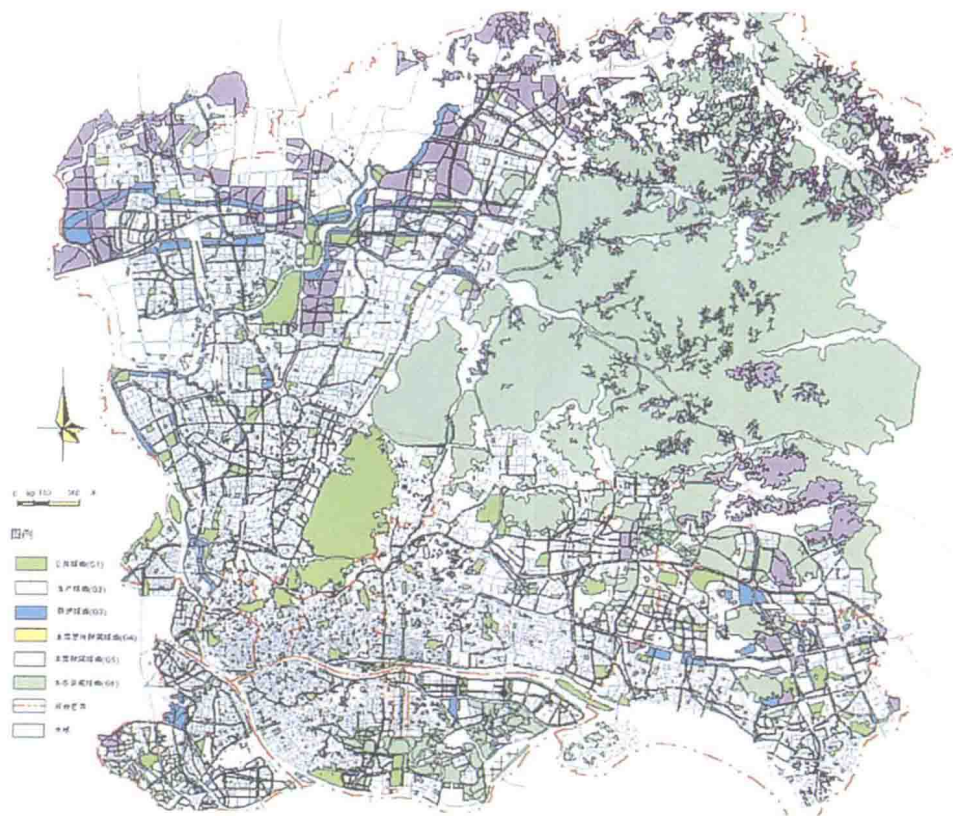


附属绿地之居住区绿地

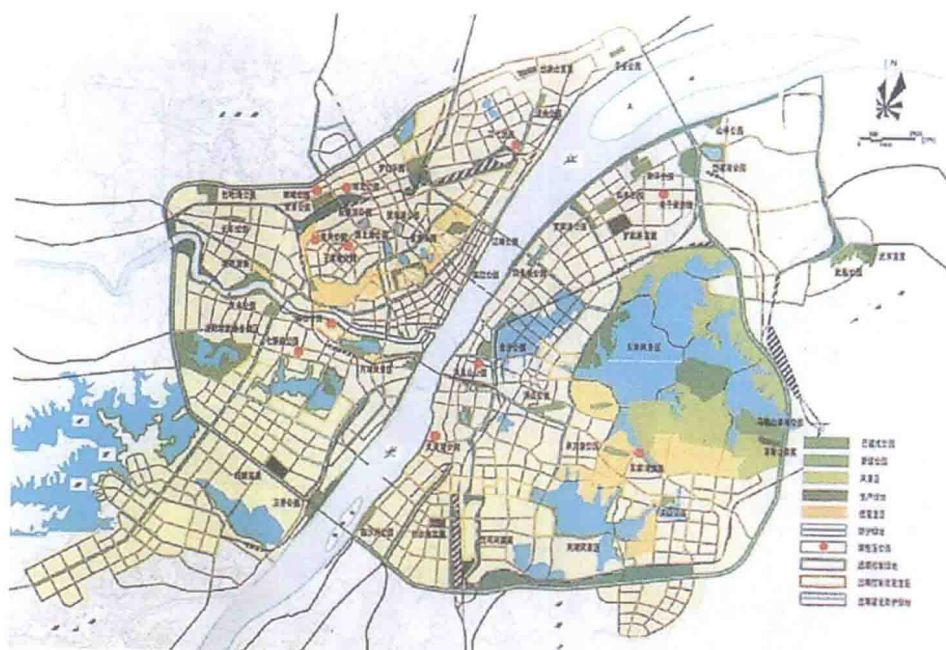


附属绿地之居住绿地

城市绿地系统规划的主要任务，是在深入调查研究的基础上，根据城市总体规划中的城市性质、发展目标、用地布局等规定，科学制定各类城市绿地的发展指标，合理安排城市各类园林绿地建设和市域大环境绿化的空间布局，达到保护和改善城市生态环境、优化城市人居环境、促进城市可持续发展的目的。

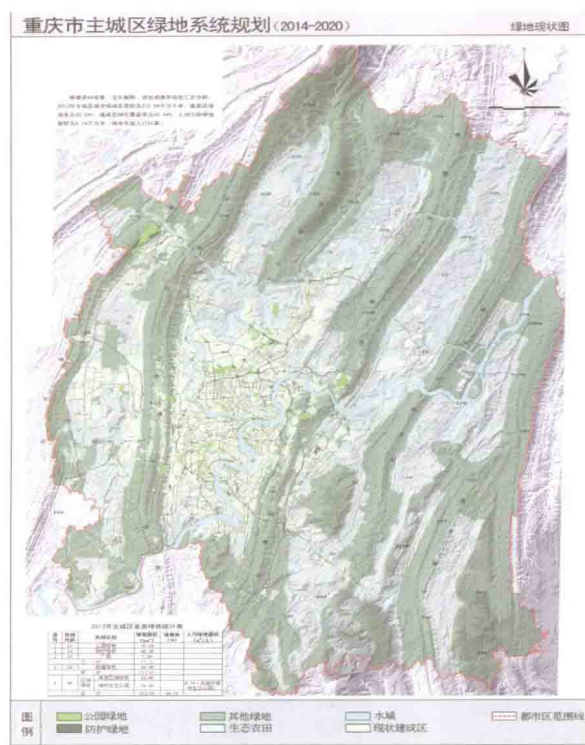


广州市绿地系统规划总图



武汉市绿地系统规划总图

城市绿地系统规划的编制工作，包括图纸绘制及文件编写。图纸部分包括区位关系图、绿地现状分析图、规划总图、布局结构图、市域大环境绿化规划图、绿地分类规划图（公园绿地、生产绿地、附属绿地和其他绿地规划图）、近期绿地建设规划图等。



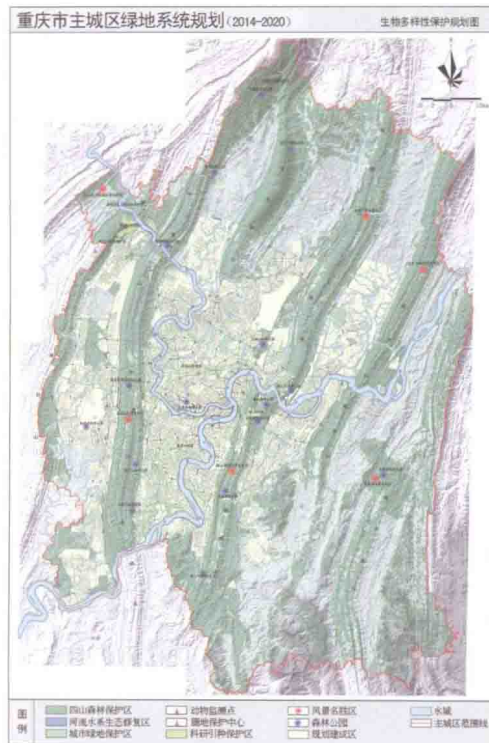
重庆市主城区绿地现状图



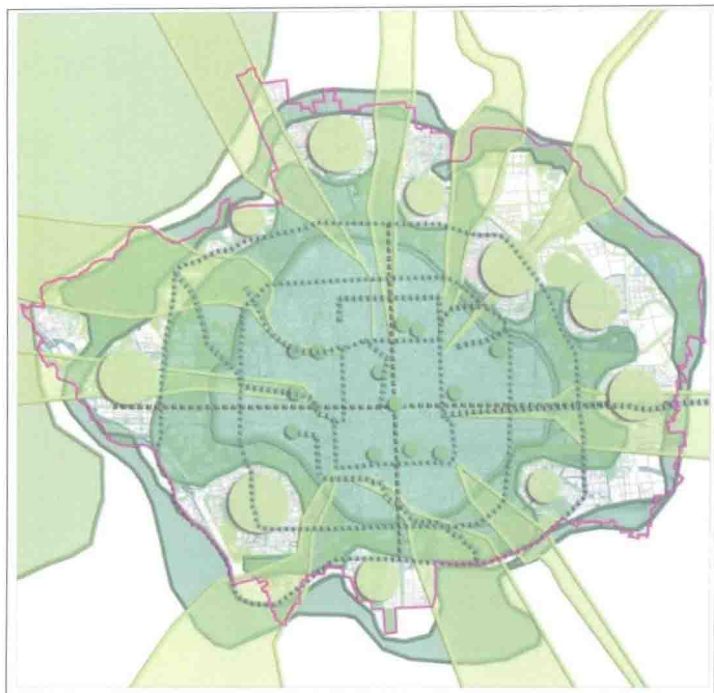
重庆市主城区绿地系统规划总图



重庆市主城区绿地系统公园绿地规划图

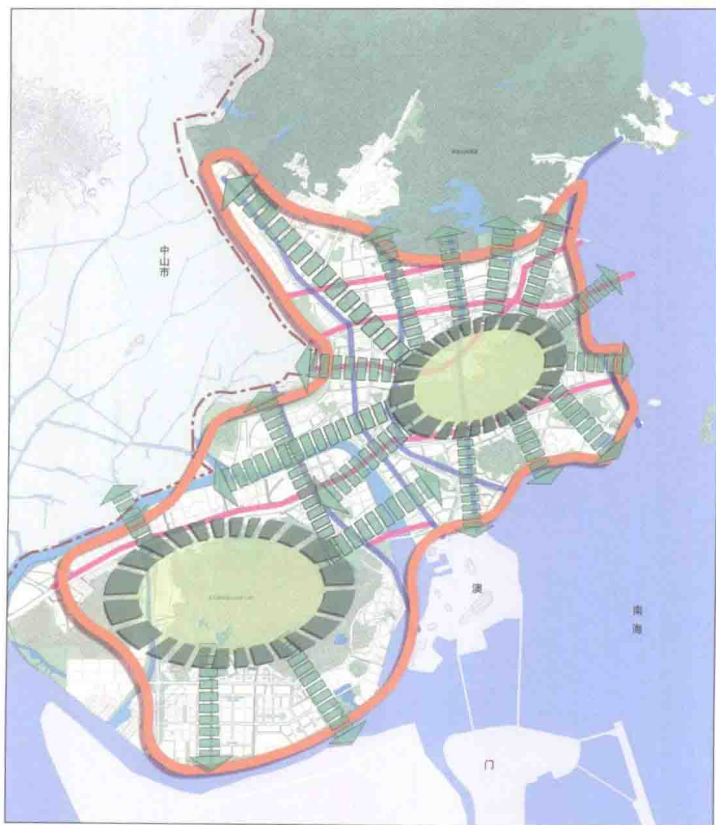


重庆市主城区生物多样性保护规划图



- 楔形绿地
- 环城公园环
- 中心城区绿化
- 环市区郊野公园环
- 小西山风景区
- 河湖水系
- 公园
- 边缘集团绿化
- 景观防护林带
- “十字”景观
- 中心城边

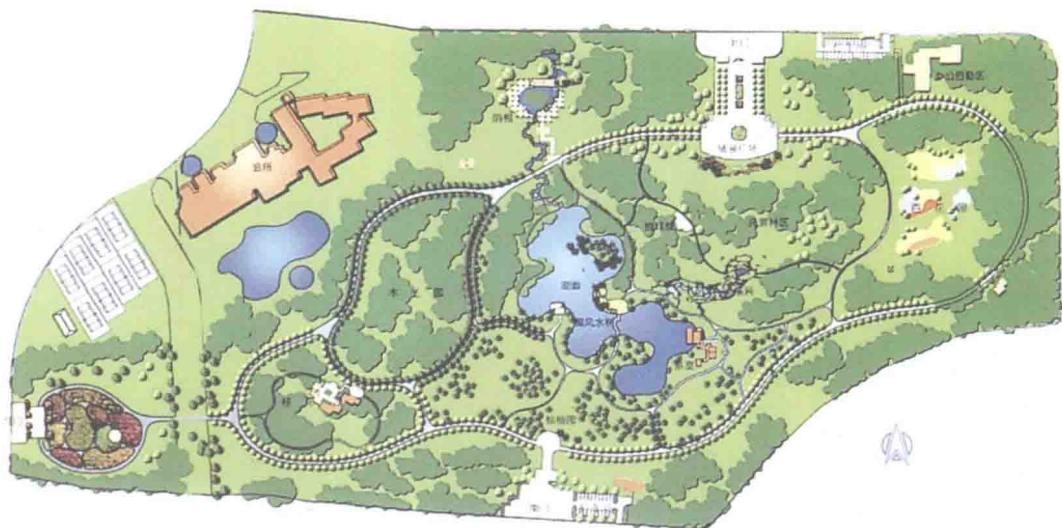
北京绿地系统布局图



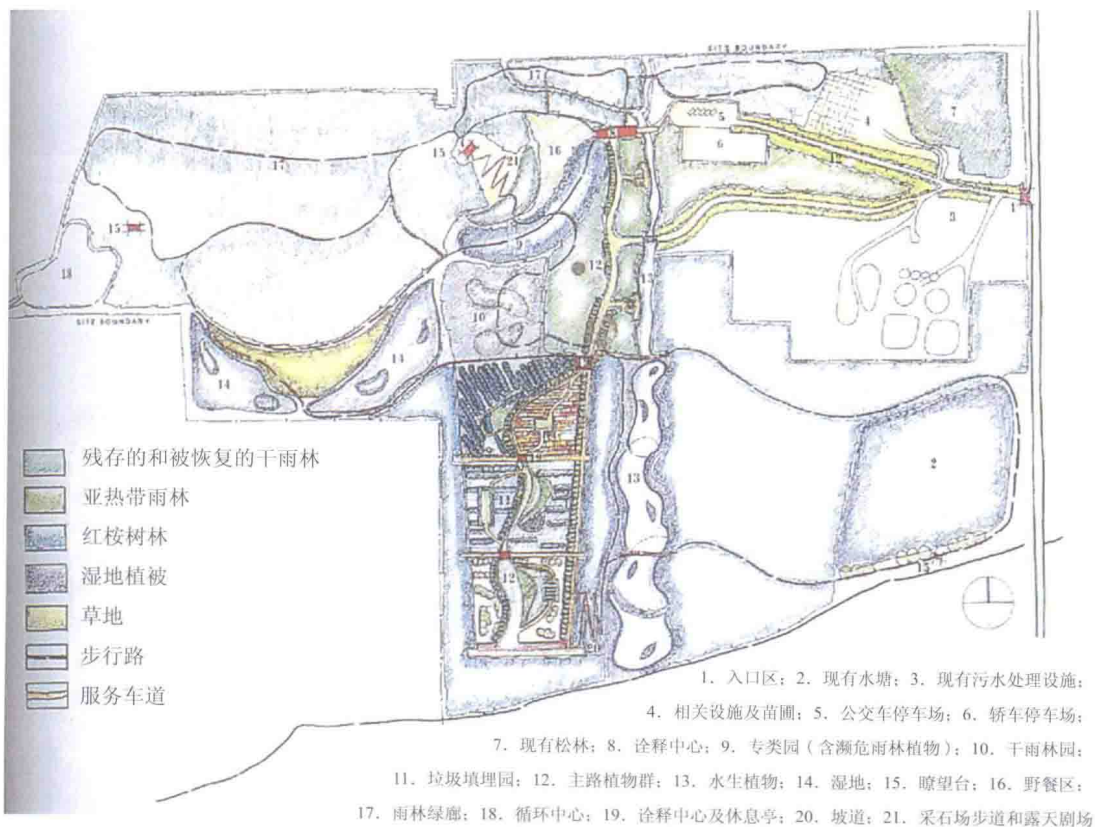
- 内心
- 五纵
- 郊野公园
- 建设用地
- 十八放射廊道
- 五横
- 各类绿地
- 城市边界
- 风景区
- 外环
- 水域
- 道路

珠海绿地系统布局图

在城市公园绿地规划设计中应抓住以下几个要点：按合理的服务半径均匀地分布公园绿地，方便人们使用；公园绿地应具有一定的规模，同时这些公园绿地应连成一体；公园绿地在设计中应充分研究人们的行为、心理的需求及特征，做到真正满足人们的使用要求；公园绿地的设计应以植物造景为主，加强种植设计。公园绿地的设计除满足使用及生态功能以外，还应该在立意和构景上下功夫，能使人们在公园绿地中得到更高的精神享受。



广州珠江公园设计图



某植物园规划设计图



重庆市儿童公园总平面图

- | | | | |
|------------------|---------|-----------|----------|
| ● 入口广场雕塑 | ● 器械活动区 | ● 入口下沉广场 | ● 综合活动场所 |
| ● 室内游泳池 | ● 户外咖啡座 | ● 草坡 / 游戏 | ● 小足球场 |
| ● 室外游泳池 (900 水深) | ● 咖啡厅 | ● 特色雕塑 | ● 小足球场 |
| ● 儿童戏水池 (300 水深) | ● 林荫活动区 | ● 大台阶 | ● 草塔小径 |
| ● 水坑道 | ● 魔法森林 | ● 兔形草坡 | ● 地道 |
| ● 湿地景观 | ● 景观小地形 | ● 游戏水枪 | ● 山原休闲台 |
| ● 观景塔 | ● 宠物展示区 | ● 水广场 | ● 旱地滑冰场 |
| ● 芳香园 | ● 沙滩排球场 | ● 石阶戏水 | ● 入口广场 |
| ● 迷你小苗圃 | ● 瀑布活动区 | ● 林下音乐会 | ● 特色雕塑灯柱 |
| ● 奇趣园 | ● 入口广场 | ● 阳光草坪 | ● 叠台种植 |
| | | | ● 景观水景墙 |



重庆铜梁金龙广场设计图

重庆渝中区现代园林花圃详细规划



按不同功能划分，生产绿地一般可以划分为三大部分：即生产区、仓储区和办公管理区。生产区是生产绿地的主要组成部分，按不同苗木的培养栽种要求，可分为大棚生产区、遮阳棚生产区、灌木生产区、乔木生产区等。仓储区包括仓库、堆码场、养殖场等用地。对于对外开放的生产绿地，这一部分将会影响景观，因此常置于视线隐蔽处。办公管理区负责管理全园业务及对外接待，多位于入口附近。

重庆渝中区现代园林花圃平面图

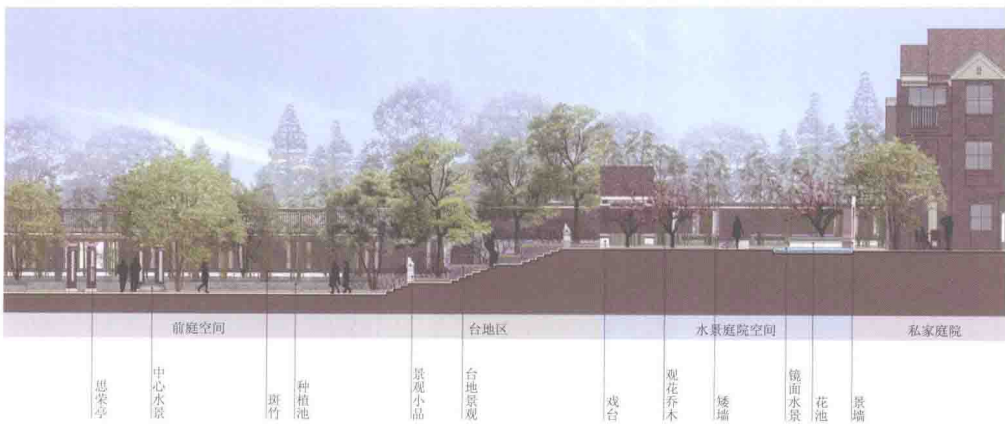


重庆渝中区现代园林花圃鸟瞰图

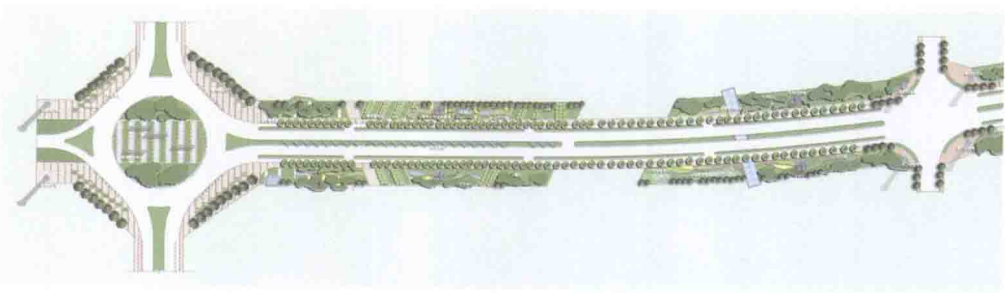
附属绿地是指城市建设用地中绿地之外各类用地中的附属绿化用地。包括居住用地、公共设施用地、工业用地、仓储用地、对外交通用地、道路广场用地、市政设施用地和特殊用地中的绿地。由于各类用地均有不同的特点，因此，在附属绿地的规划和设计中，应针对不同的用地特色，具体安排，使各类绿地均能充分发挥其改善生态环境、提高景观、满足人们使用的功能要求。



居住区绿地设计图



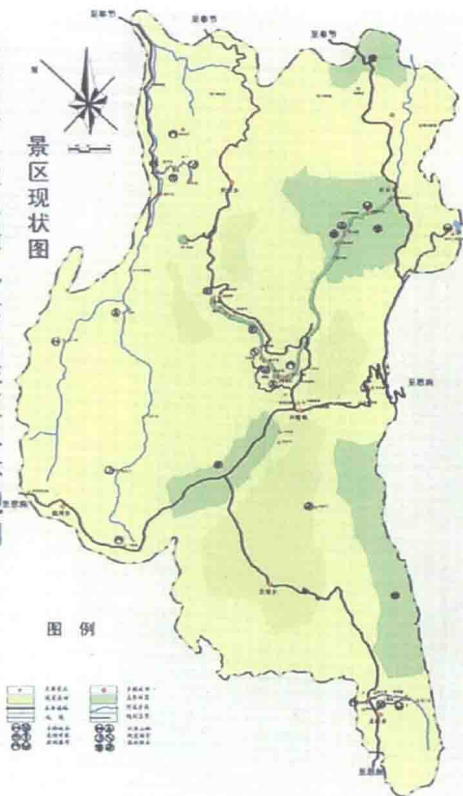
居住区绿地设计图



道路绿地设计图

风景名胜区的规划是指保护、培育、开发、利用和经营管理风景区，并发挥其多种功能作用的统筹部署和具体安排。

奉节县天坑地缝风景名胜区总体规划



风景区现状图

区位关系图



风景区区位关系图

奉节县天坑地缝风景名胜区总体规划



风景区土地利用图

奉节县天坑地缝风景名胜区总体规划



风景区景观评价图