

組織胚胎學圖譜

(下 册)

江蘇醫學院組織胚胎學教研組編印

一九五六年初版

組織胚胎學圖譜下冊目錄

第四部 器官組織學

图114 9 体节天竺鼠胚卵黃囊上的血島形成血管網	83	图141 淋巴結髓質高倍鏡觀	97
图115 人胚前端的血管发生	83	图142 脾臟低倍鏡觀	98
图116 微血管網的发生(模式图)	83	图143 脾臟紅髓高倍鏡觀	98
图117 微血管的各种結構	84	图144 脾臟的血液通路模式图	99
图118 新的微血管的形成	85	图145 脾竇構造模式图	99
图119 小動脈与小靜脈	85	图146 骨髓(显示網狀纖維)	100
图120 中動脈与中靜脈	86	图147 骨髓切片高倍鏡觀(錳紅生体染色)	100
图121 中動脈的彈性纖維結構(肌肉松弛状态)	87	图148 口唇切面	101
图122 中靜脈的彈性纖維結構	87	图149 舌尖部菌狀及絲狀乳头模式图	102
图123 大動脈	88	图150 舌根部輪廓乳头及舌扁桃体模式图	102
图124 大靜脈橫断面	89	图151 三种舌乳头及味蕾	103
图125 中靜脈的靜脈瓣	89	图152 牙齿的发生	104
图126 小動脈、小靜脈和小淋巴管	90	图153 新生狗乳齿的縱切面	105
图127 淋巴管網	90	图154 牙齿发生高倍鏡觀	105
图128 胸导管橫切面	91	图155 乳齿与恒齿的关系	106
图129 胸导管內的瓣膜	91	图156 牙齿的模式構造	106
图130 心內膜切面	92	图157 牙齿的各部分結構	107
图131 心外膜切面	92	图158 耳下腺	108
图132 牛心竇房傳导系的模型图	93	图159 颌下腺	108
图133 肺動脈半月瓣	93	图160 舌下腺低倍鏡觀	109
图134 人動脈外膜微血管后靜脈上的感受器	94	图161 舌下腺高倍鏡觀	109
图135 猫左心耳內膜后壁的感受器	94	图162 顎扁桃体	110
图136 心房肌內的神經分佈	94	图163 扁桃体的上皮浸潤部	110
图137 淋巴結发生模式图	95	图164 食道上皮的組織发生	111
图138 淋巴結模式图	95	图165 食道橫切面	111
图139 淋巴結	96	图166 食道縱切面	112
图140 淋巴結皮質高倍鏡觀	97	图167 人胚胃的組織发生	113
		图168 胃賁門与食道連接处粘膜	114
		图169 胃幽門部粘膜	114
		图170 胃底部縱切面	115

图171 胃底腺的形态	116	图205 腎臟的发生	139
图172 腸的組織发生	117	图206 腎小管的发生	139
图173 十二指腸橫切面	118	图207 新生儿腎臟的外形	140
图174 小腸縱切面	119	图208 腎臟的剖面	140
图175 絨毛与腸腺	120	图209 腎小管及血管經路模式图	141
图176 腸肌叢神經节細胞(鍍銀法)	121	图210 腎臟皮質縱切面(低倍鏡觀)	142
图177 腸肌叢神經节細胞(苏木精伊紅法)	121	图211 腎臟髓質橫切面(低倍鏡觀)	142
图178 小腸的血管淋巴及神經分布模式图	121	图212 腎臟皮質切面(高倍鏡觀)	143
图179 大腸縱切面	122	图213 腎臟髓質切面(高倍鏡觀)	143
图180 蚓突橫切面	123	图214 腎小体半模式結構图	144
图181 直腸与肛門交接处縱切面	124	图215 腎臟內所見各种管腔的縱切面	144
图182 肝臟的发生	125	图216 腎臟的血管注射低倍鏡觀	145
图183 肝臟的低倍鏡觀	126	图217 腎臟的血管注射高倍鏡觀	145
图184 肝臟高倍鏡觀(網狀纖維染色)	127	图218 腎小体的血管模式图	145
图185 肝臟高倍鏡觀(台盼藍注射后切片)	127	图219 輸尿管橫切面	146
图186 肝細胞索內的微胆管(鍍銀法)	128	图220 膀胱橫切面	146
图187 肝臟的血管注射切片	128	图221 男性尿道橫切面	147
图188 胆囊切面	129	图222 男性尿道高倍鏡觀	147
图189 胰臟的組織发生	130	图223 女性尿道	147
图190 胰島及胰腺(低倍鏡觀)	131	图224 男性尿道各段上皮形态图	148
图191 胰腺腺泡(高倍鏡觀)	131	图225 睪丸的发生	149
图192 肺臟的組織发生	132	图226 睪丸切片低倍鏡觀	150
图193 鼻粘膜呼吸部	133	图227 曲精小管及間質細胞	151
图194 鼻粘膜嗅部	133	图228 精子的发生	152
图195 喉縱切面	134	图229 曲精小管和直精小管交接处	153
图196 气管切面	135	图230 睪丸網高倍鏡觀	153
图197 支气管橫切面	136	图231 睪丸輸出管	154
图198 細支气管橫切面	136	图232 附睪管	154
图199 呼吸性細支气管上皮	137	图233 輸精管橫切面	155
图200 肺臟切片	137	图234 精囊腺	155
图201 肺泡壁的網狀纖維	138	图235 前列腺	156
图202 肺內的彈性纖維	138	图236 尿道球腺	156
图203 肺泡上皮与微血管網的关系	138	图237 阴莖头部橫切面	157
图204 肺泡壁微血管(血管注射)	138	图238 阴莖体部橫切面	157
		图239 卵巢的发生	158
		图240 卵巢低倍鏡觀	159
		图241 初級卵泡	160

图242 早期生長卵泡.....	160	图279 小孩胸腺.....	183
图243 生長卵泡.....	160	图280 成人胸腺.....	183
图244 成熟卵泡.....	161	图281 松果体.....	184
图245 成熟卵泡的卵丘.....	161	图282 神經管与神經畸的发生.....	185
图246 黄体低倍鏡观.....	162	图283 脊髓的发生.....	186
图247 黄体高倍鏡观.....	162	图284 脊髓神經节縱切面.....	187
图248 早期生長卵泡的萎縮.....	163	图285 脊神經节高倍鏡观.....	187
图249 晚期生長卵泡的萎縮.....	163	图286 交感神經节.....	188
图250 白体低倍鏡观.....	163	图287 交感神經节(鍍銀法).....	188
图251 輸卵管橫切面.....	164	图288 脊髓各段橫切面.....	189
图252 輸卵管上皮的週期变化.....	164	图289 脊髓橫切面.....	190
图253 子宮橫切面.....	165	图290 脊髓傳导徑模式图.....	190
图254 子宮粘膜的周期变化.....	166	图291 延髓橫切面(平錐体交叉).....	191
图255 阴道縱切面.....	167	图292 延髓橫切面(平舌下神經).....	191
图256 小阴唇.....	167	图293 腦桥橫切面(平三叉神經).....	192
图257 乳腺的发生.....	168	图294 大腦脚橫切面(平上丘).....	192
图258 靜止期的乳腺.....	169	图295 小腦切面.....	193
图259 妊娠期的乳腺.....	169	图296 小腦切面(鍍銀法).....	193
图260 哺乳期的乳腺.....	170	图297 小腦皮質結構模式图.....	194
图261 早期絨毛切面.....	171	图298 大腦皮質結構模式图.....	194
图262 晚期絨毛切面.....	171	图299 大腦切面.....	195
图263 皮肤的发生.....	172	图300 腦脊髓膜切面.....	196
图264 毛的发生.....	173	图301 脈絡叢切面.....	196
图265 毛的再生.....	173	图302 眼的发生.....	197
图266 手指皮肤.....	174	图303 眼球前半部切面.....	198
图267 头皮.....	175	图304 視網膜.....	199
图268 毛根縱切面.....	176	图305 視網膜結構模式图.....	200
图269 毛根各段橫切面.....	177	图306 視神經乳头縱切面.....	200
图270 汗腺低倍鏡观.....	178	图307 角膜.....	201
图271 汗腺高倍鏡观.....	178	图308 巩膜与脈絡膜.....	201
图272 指甲橫切面.....	179	图309 睫狀体.....	202
图273 指甲縱切面.....	179	图310 虹膜.....	202
图274 腦垂体矢狀切面.....	180	图311 晶狀体邊緣部切面.....	202
图275 腦垂体各部高倍鏡观.....	180	图312 眼瞼.....	203
图276 甲狀腺.....	181	图313 淚腺低倍鏡观.....	204
图277 甲狀旁腺.....	181	图314 淚腺高倍鏡观.....	204
图278 腎上腺.....	182	图315 耳的发生.....	205

图316 外耳道切面	206
图317 鼓膜切面	206
图318 耳咽管横切面	207
图319 半规管横切面	207

图320 壶嵴	208
图321 听班	208
图322 耳蜗切面	209
图323 螺旋器	210

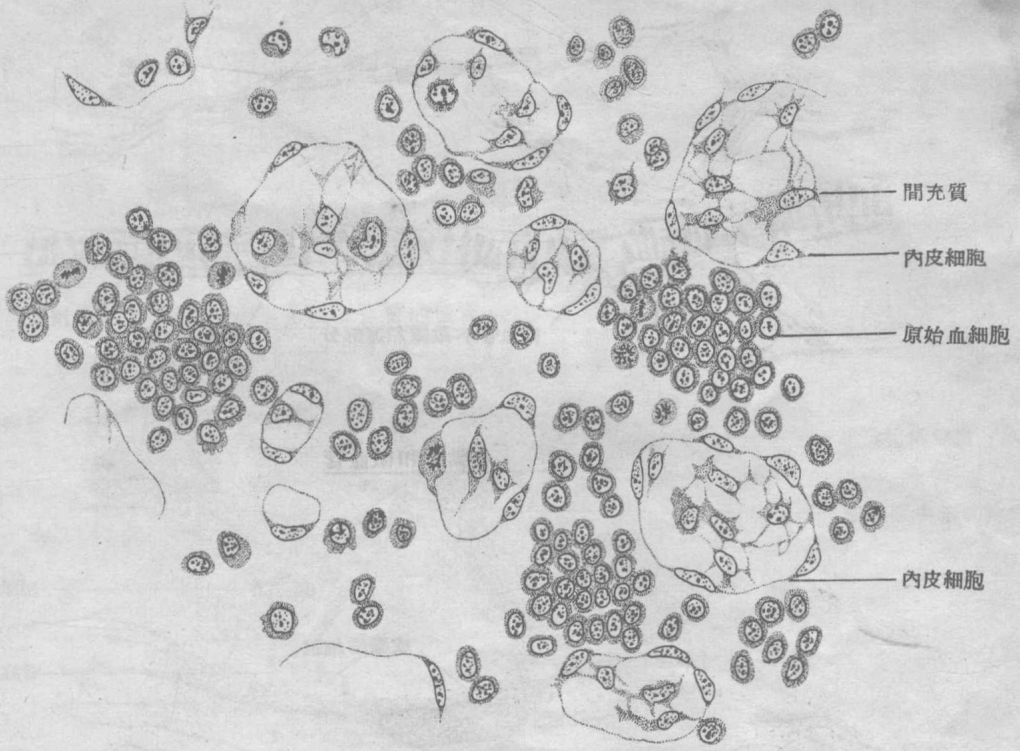


圖114 9体節天竺鼠胚卵黄甲上的血島形成血管網

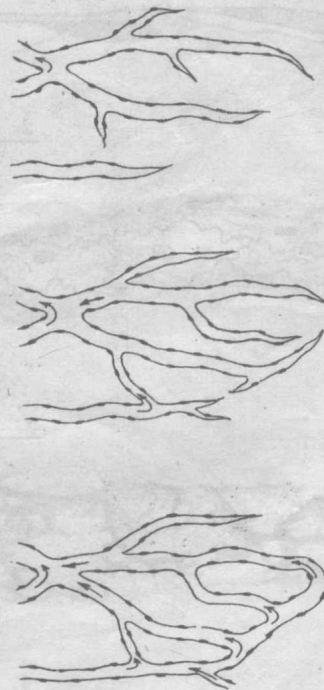
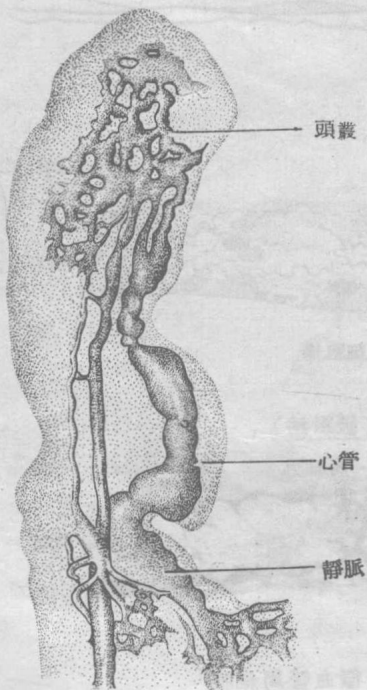
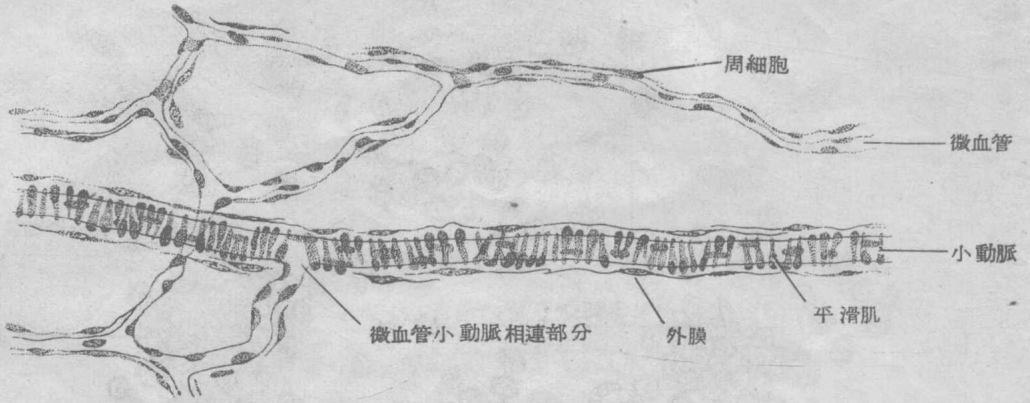
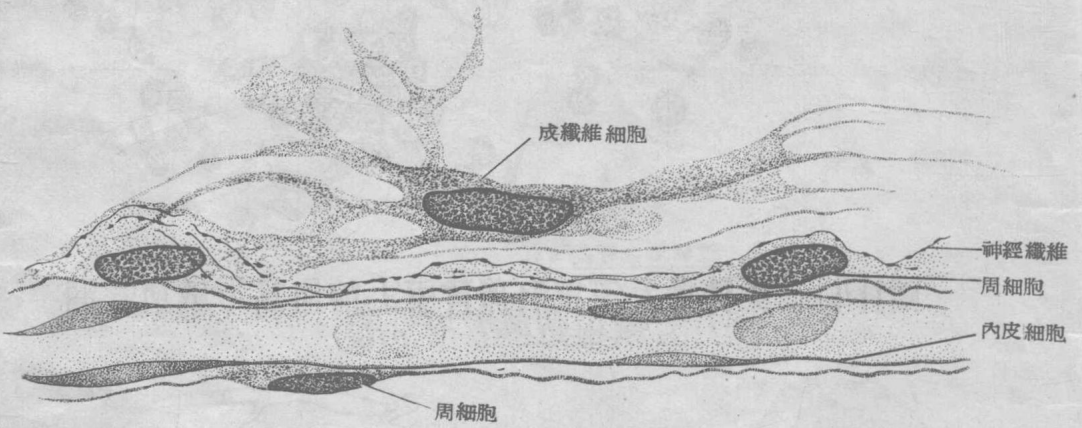


圖115 人胚前端的血管發生

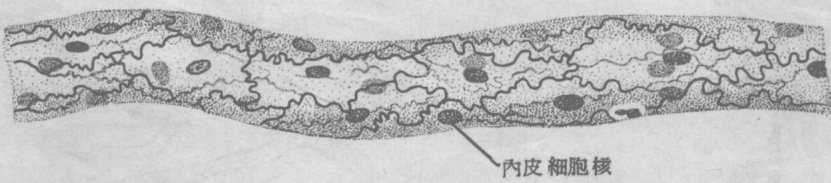
圖116 微血管網的發生(模式圖)



1. 小動脈和微血管



2. 微血管

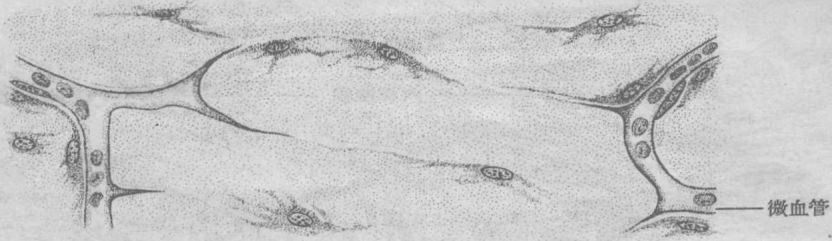


3. 腸系膜微血管(鍍銀法)

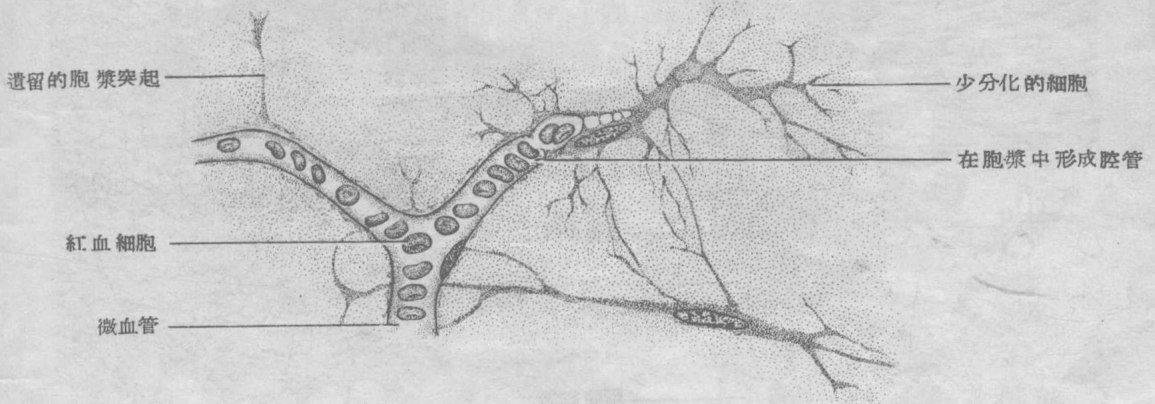


4. 心臟的靜脈後微血管周細胞

圖117 微血管的各種結構



1. 小牛胎膜微血管的發育



2. 腹膜微血管的發育

圖118 新的微血管的形成

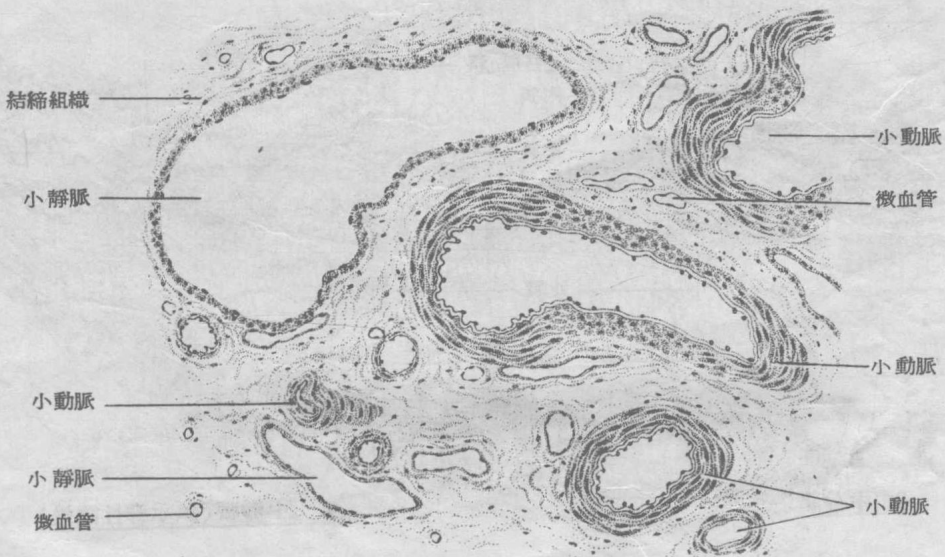
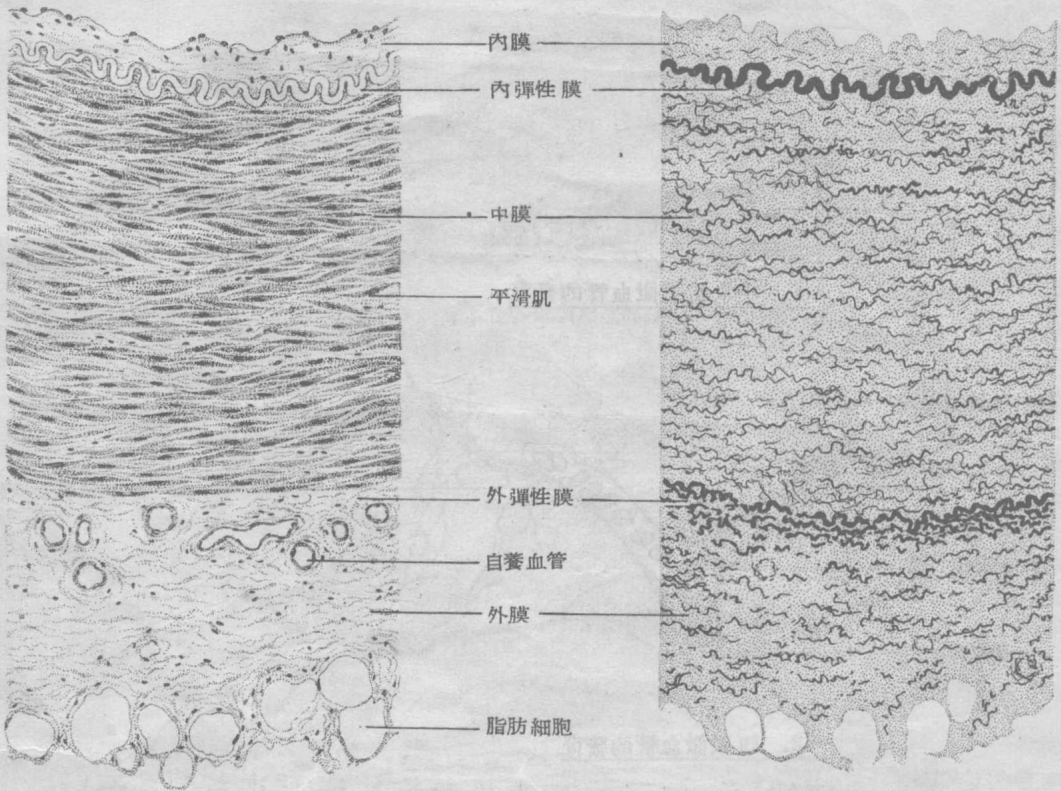
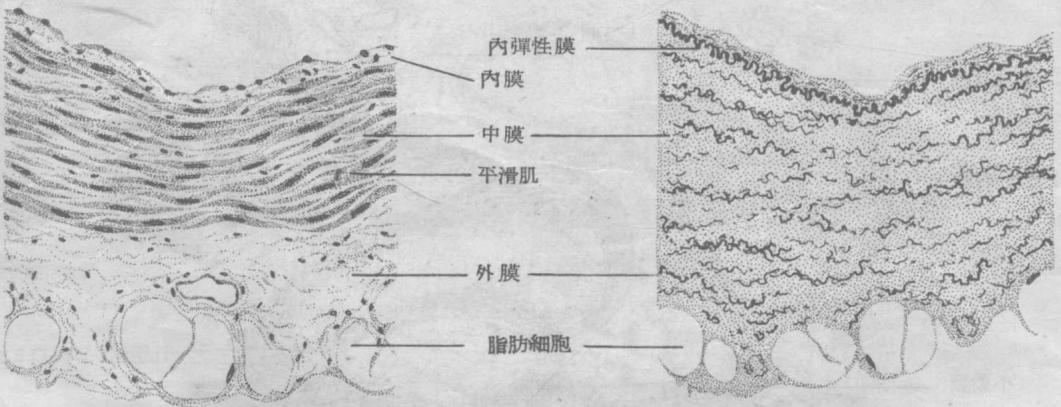


圖119 小动脉与小静脉



1. 中動脈

2. 中動脈(顯示彈性纖維)



3. 中靜脈

4. 中靜脈(顯示彈性纖維)

圖120 中動脈與中靜脈

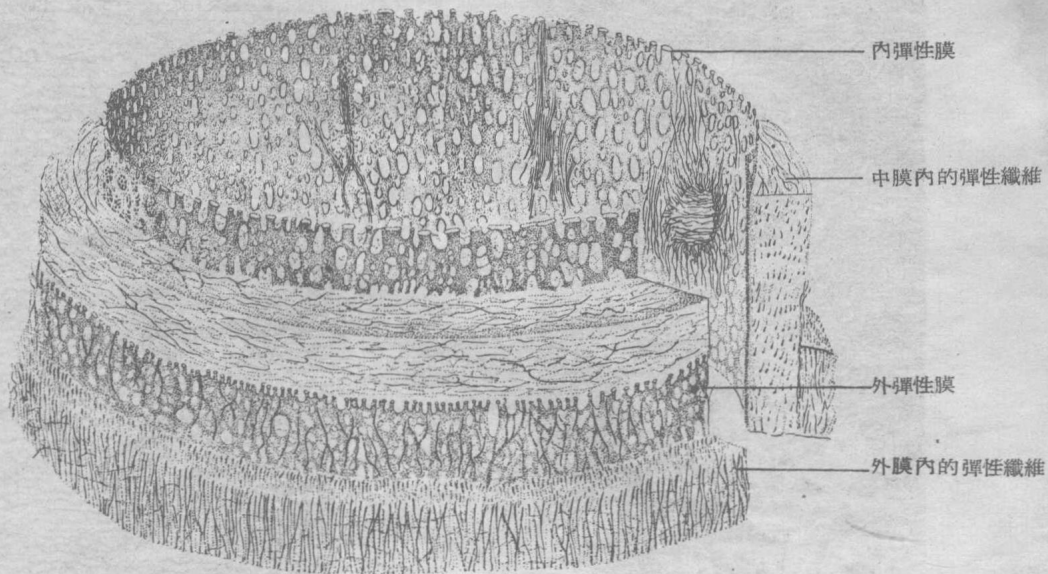


圖121 中动脉的彈性纖維結構(肌肉松弛状态)

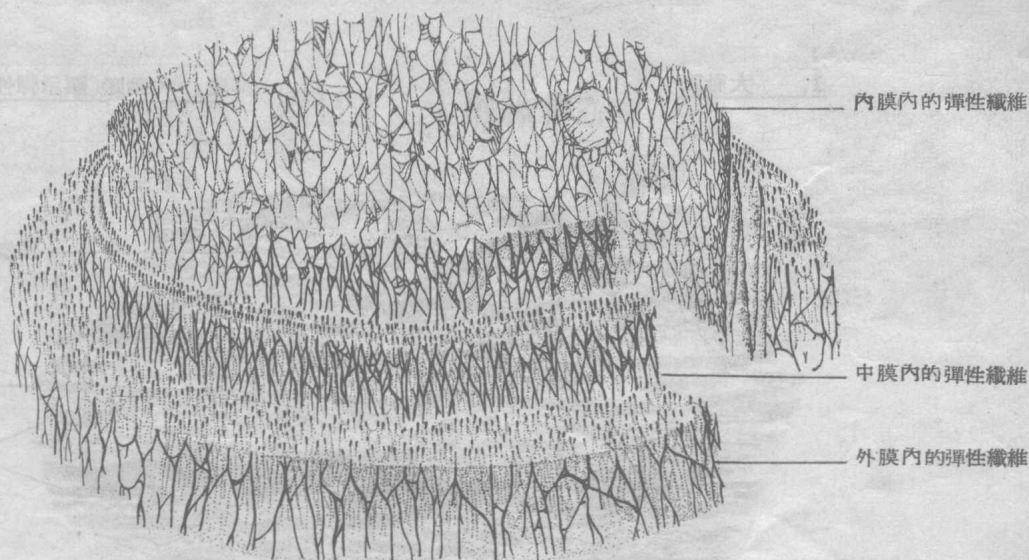
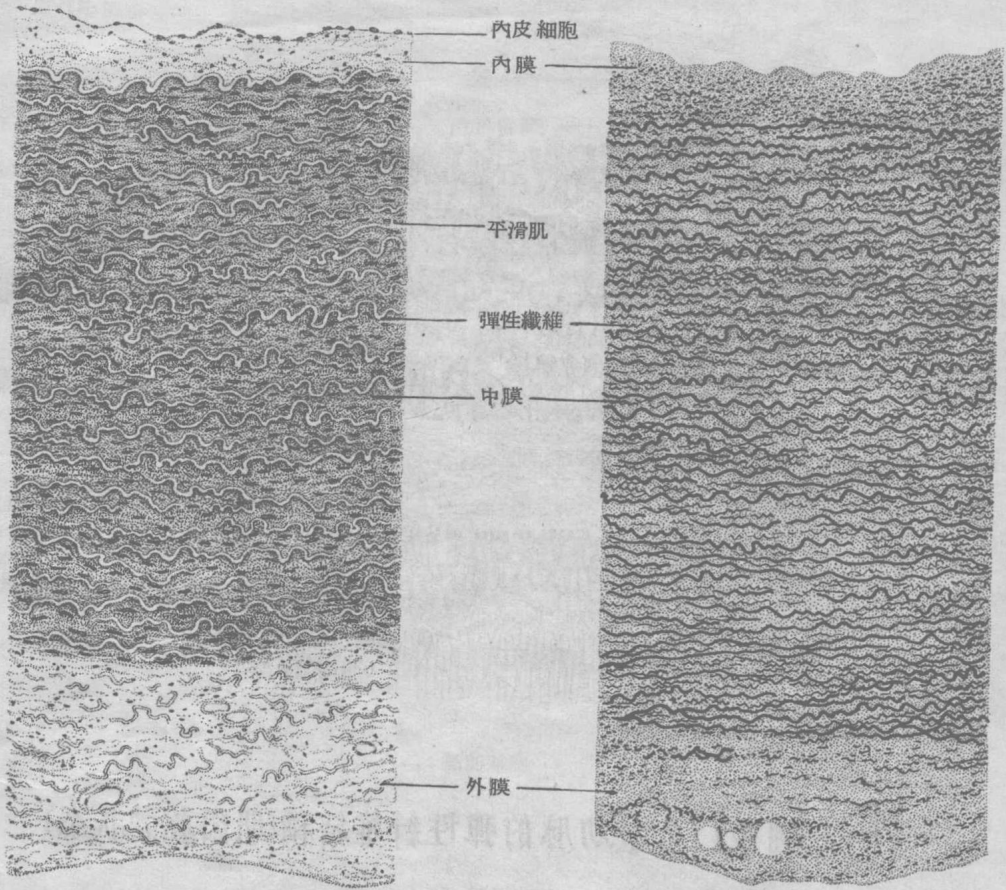
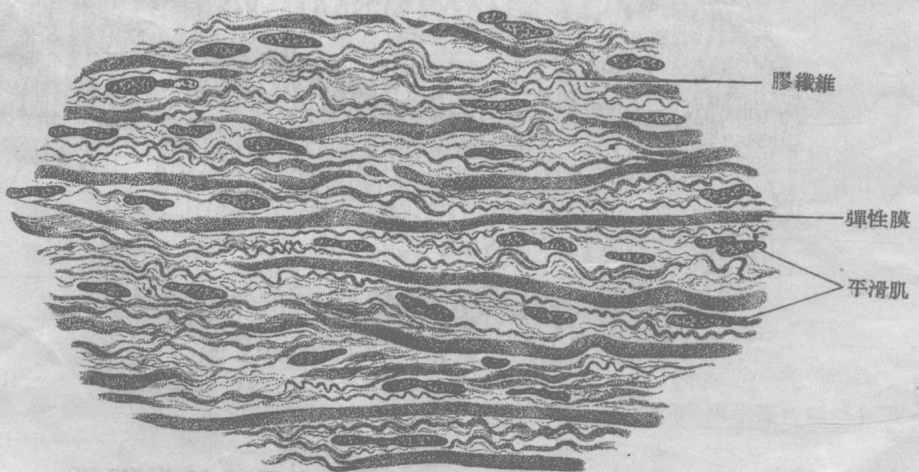


圖122 中靜脉的彈性纖維結構



1. 大動脈

2. 大動脈(顯示彈性纖維)



3. 大動脈中膜(高倍鏡觀)

圖123 大动脉

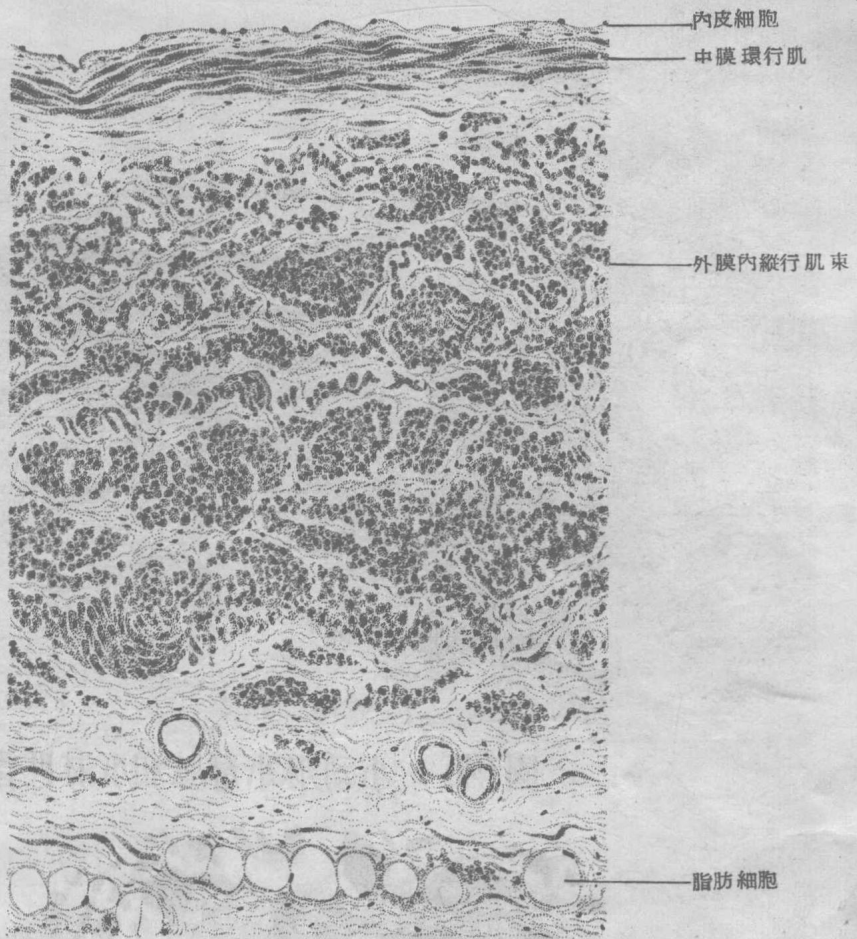


圖124 大静脉横断面

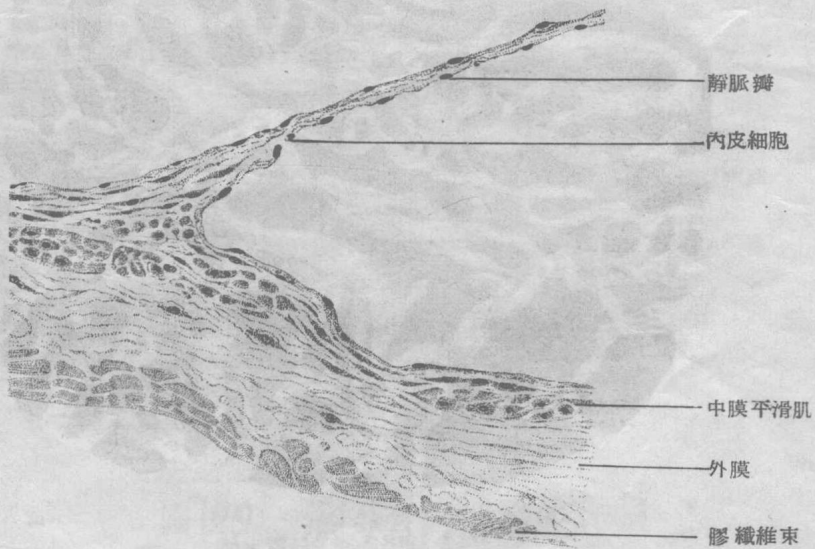


圖125 中静脉的静脉瓣

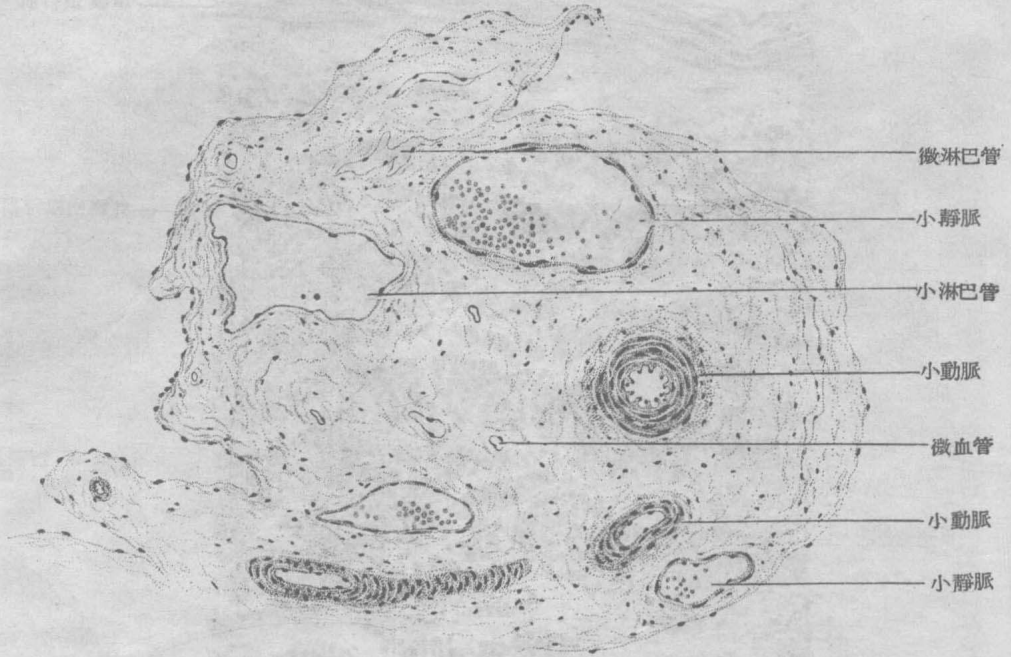


圖126 小动脉小静脉和小淋巴管

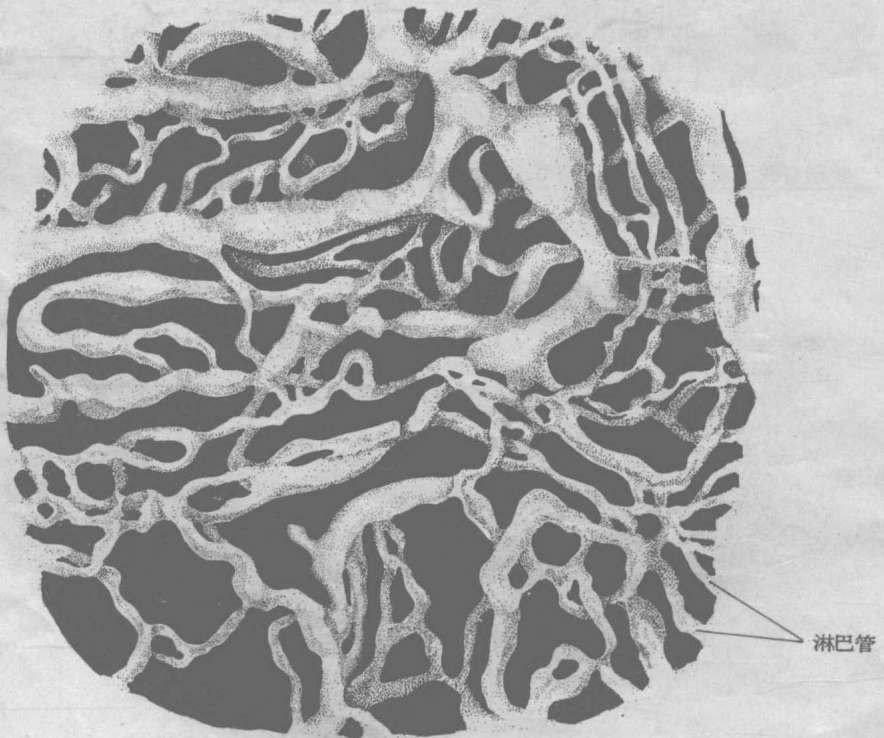


圖127 淋巴管網

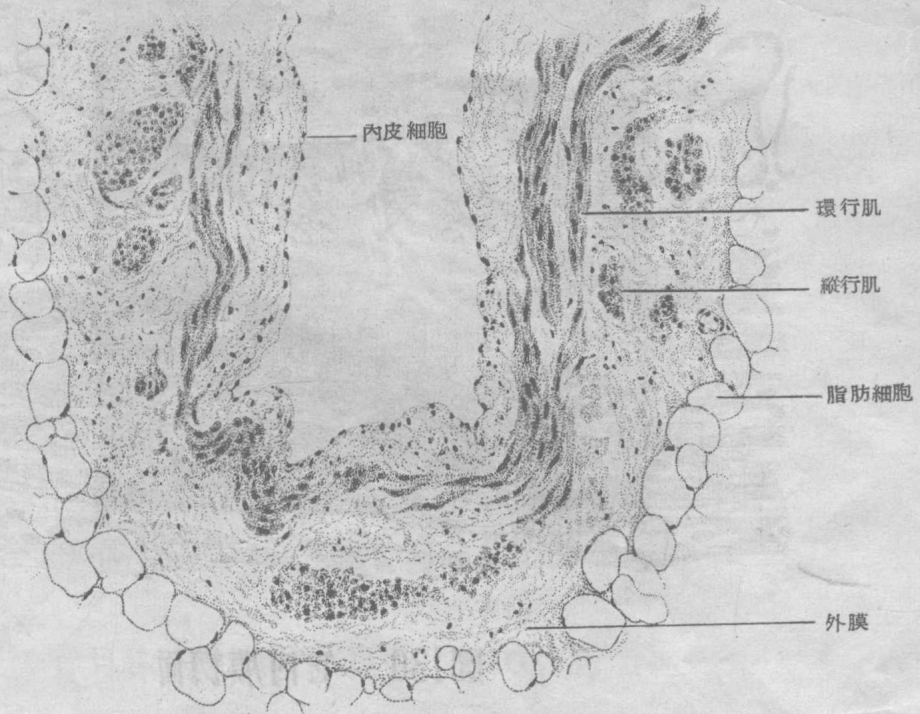


圖128 胸导管横切面

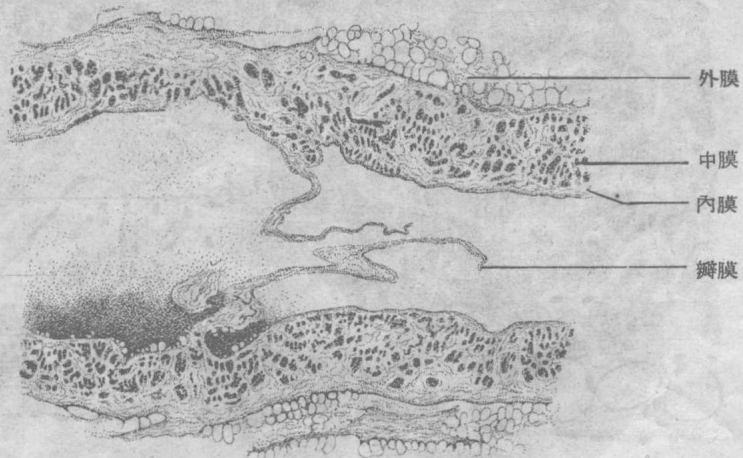


圖129 胸导管内的瓣膜

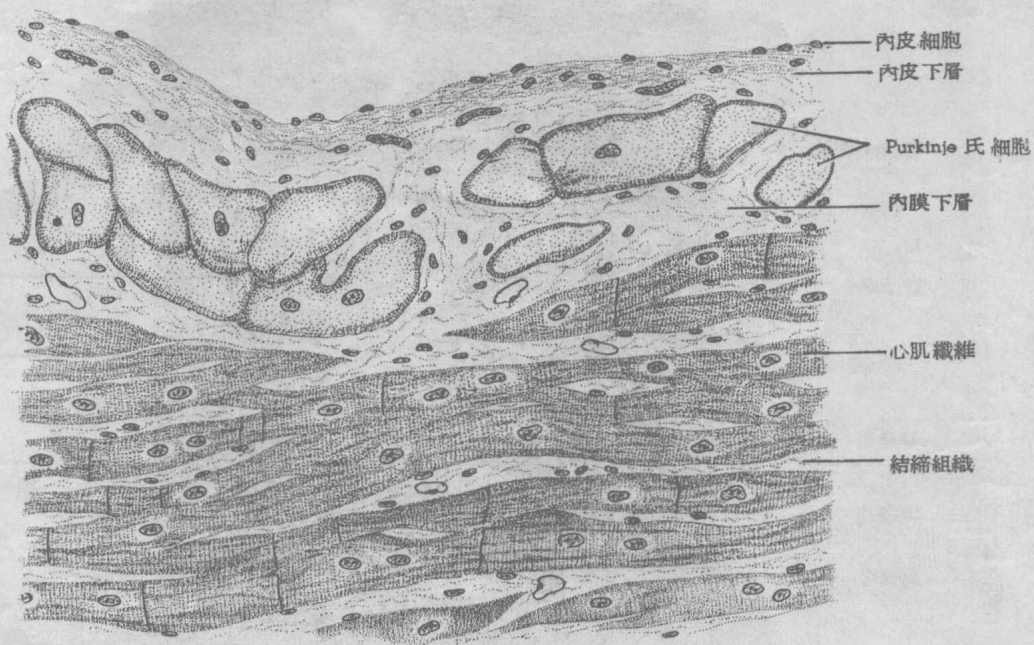


圖130 心內膜切面

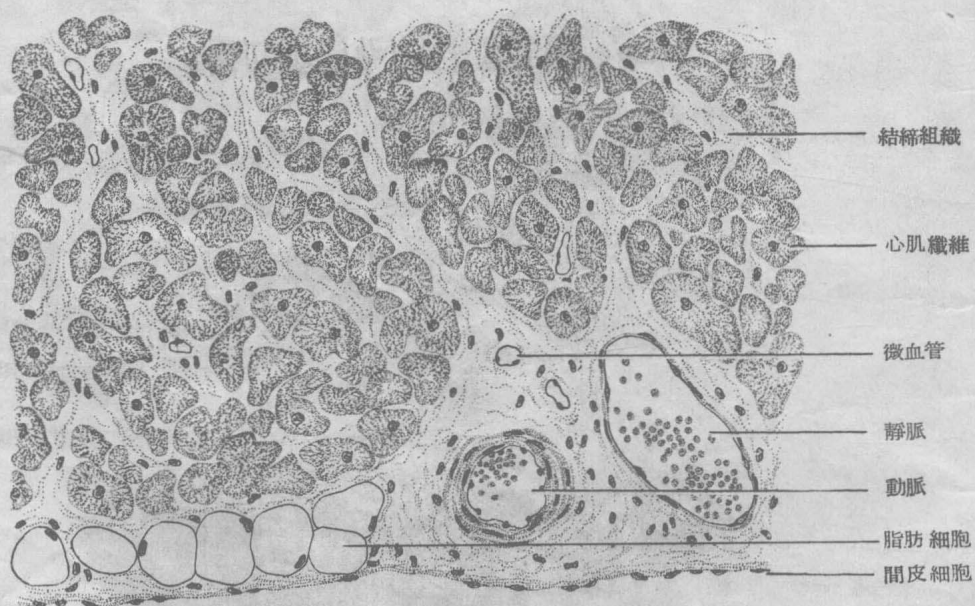


圖131 心外膜切面



圖132 牛心竇房搏分系的模型圖



圖133 肺動脈半月瓣

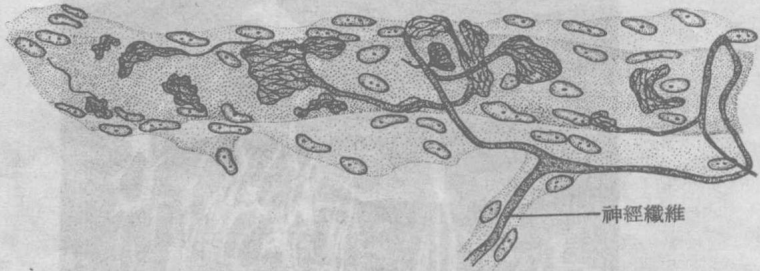


圖134 人动脉外膜微血管後静脉上的受納器



圖135 左心耳內膜後壁的感受器



圖136 心房肌內的神經分佈