



ASSOCIATE  
CONSTRUCTOR

全国二级建造师执业资格考试教材

# 市政公用工程 管理与实务

全国二级建造师执业资格考试研究中心 编著



题库版模拟与练习光盘

## ★ 大型题库

900道**真题**及模拟试题（含6套历年真题），全部有**正确答案**与**详细解析**

## ★ 题型特训

按**真题题型**做专项训练，精准掌握每种题型的特点和解题方法，提高应考能力

## ★ 模拟考场

完全模拟真实考试环境，可**随机组卷**、**限时**做题，带您提前进考场

## ★ 同步训练

**教材同步**习题，边学边练，强化巩固，吃透知识点

## ★ PPT 课件

PPT形式的**考前串讲**，重点、难点一览无遗，考前冲刺必备

## ★ 自动评分

交卷后系统严格依据真实考试评分标准进行评分，**即时反馈**所做题目正误情况

## ★ 错题重做

做错的试题可自动加入“错题库”，供**反复练习**，做到“零”错误，**基础薄弱亦能轻松过关**



中国工信出版集团



人民邮电出版社  
POSTS & TELECOM PRESS



ASSOCIATE  
CONSTRUCTOR

全国二级建造师执业资格考试教材

# 市政公用工程 管理与实务

全国二级建造师执业资格考试研究中心 编著

人民邮电出版社

北京

## 图书在版编目 (CIP) 数据

市政公用工程管理与实务 / 全国二级建造师执业资格  
格考试研究中心编著. — 北京: 人民邮电出版社,  
2017.2

全国二级建造师执业资格考试教材  
ISBN 978-7-115-44357-1

I. ①市… II. ①全… III. ①市政工程—资格考试—  
自学参考资料 IV. ①TU99

中国版本图书馆CIP数据核字(2016)第319041号

## 内 容 提 要

本教材以建造师协会新颁布的《二级建造师执业资格考试大纲》为依据,面向“市政公用工程管理与实务”科目,体现了该科目知识点的全面性、系统性和实用性。同时,编者在多年研究该科目大量真题的基础上,总结、提炼了该科目考试的命题特点与解题规律,旨在帮助考生全面掌握知识点,提高实战能力,最终顺利通过考试。

本教材共有11章,其中,“考纲分析与应试策略”旨在总结和提炼考试内容的重点与命题方式,为考生提供全面的复习与应试策略;第1~6章主要介绍市政公用工程的施工技术,包括城镇道路工程、城市桥梁工程、城市轨道交通工程、城镇水处理场站工程、城市管道工程以及生活垃圾填埋处理工程;第7章介绍市政公用工程项目施工管理;第8~10章介绍市政公用工程项目施工相关法规与标准,包括市政公用工程相关法规、市政公用工程相关技术标准、二级建造师(市政公用工程)注册执业管理规定及相关要求。在每章的讲解过程中,不仅穿插了针对重要知识点的大量例题、真题以及详细的解析,而且在章末还设置了过关测试题,以帮助考生在全面学习的基础上,边学边练,快速提升应试能力。

本教材配套题库版模拟与练习光盘,该光盘不仅为考生提供与教材同步的大量练习题,还提供近6年的真题以及6套模拟题,全部试题均有答案与解析。此外,扫描本教材封底的二维码,还可获得手机版题库。

本教材适合将要参加二级建造师执业资格考试“市政公用工程管理与实务”科目的考生自学,也适合作为相关培训机构的辅导教材。

- 
- ◆ 编 著 全国二级建造师执业资格考试研究中心  
责任编辑 牟桂玲  
责任印制 杨林杰
  - ◆ 人民邮电出版社出版发行 北京市丰台区成寿寺路11号  
邮编 100164 电子邮件 315@ptpress.com.cn  
网址 <http://www.ptpress.com.cn>  
北京鑫正大印刷有限公司印刷
  - ◆ 开本: 787×1092 1/16  
印张: 20 2017年2月第1版  
字数: 521千字 2017年2月北京第1次印刷
- 

定价: 54.00 元(附光盘)

读者服务热线: (010)81055410 印装质量热线: (010)81055316

反盗版热线: (010)81055315

## 本书编委

曹洪菲 曹 阳 陈 冲 邓春华 邓建功 黄 刚  
何紧莲 刘可立 李 彪 李鹏杰 李俊蓓 尹新梅  
李 勇 唐 蓉 谭 笑 杨仁毅 杨路平 杨闰艳  
王进修 王 政 胥桂蓉 赵阳春 赵伦魁 朱世波

## 特约编委

黄国雄 韩 江 苏乾民 张凤众 胡 勇

# 前言 PREFACE

## 一、编写本教材的初衷

二级建造师是建筑类的一种执业资格，获此资格是担任项目经理的前提条件。通过二级建造师考试是取得二级建造师资格的必要条件。

为了切实做好2017年二级建造师全国统一考试工作，指导考生全面掌握知识体系，提高考生的专业胜任能力和执业水平，我们组织一批专业能力极强的老师，编写了这套集学、练、查于一体的指导性教材。

本套教材由来自全国二级建造师专业培训机构的名师编写，并由具有多年从教经验的教师团队严格编审，旨在为考生提供权威、详尽、准确的应考教材，帮助考生在掌握知识、提高专业能力的基础上，顺利通过考试。

## 二、本教材能给予读者的帮助

本教材面向二级建造师全国统一考试中的“市政公用工程管理与实务”科目，采用1册图书+1张题库版模拟与练习光盘的形式，极大地方便了考生学习，边学边练。

### ❖ 突出高频考点，重点难点一览无余

本教材以新颁布的《二级建造师执业资格考试大纲》为依据，在全面覆盖考试大纲知识点的基础上，进行细致的讲解，并突出重点，帮助考生准确、快速地抓住重点和难点，大幅提高复习效率。

针对应试，本教材根据考试要点详略得当安排内容，详讲高频考点，并结合不同类型的考试试题，尤其是比较典型的历年考试真题进行讲解，以帮助考生通过真题精讲精析，熟练掌握知识点，快速掌握各类试题的命题特点与解题方法。

### ❖ 设计贴心小栏目，结构清晰，知识掌握更全面

为使本教材更易懂，能切实帮助考生全面掌握知识点和解题规律，本教材不仅有精心设计的内文版式，还有贴心的特色小栏目。“考情分析”栏目，透彻分析了各个知识点在历年考试中的考查情况；“学习建议”栏目，为考生提供了学习和复习该知识点的方法；“名师点拨”栏目，总结提炼该知识点在考试中的命题，并提供应对策略；“知识拓展”栏目，主要对一些相关知识做进一步的补充说明。

### ❖ 章末提供过关自测题，学练结合，复习更高效

本教材在每章的末尾，按照知识点和考点精心设计了不同类型的过关测试题。考生可以通过做题巩固本章所学的知识点，并能举一反三，提高应考能力。

### ❖ 配套题库版模拟与练习光盘，增加练习量，从容应考

光盘内有覆盖全部考点的大型题库，并提供模拟考试（限时答题）与日常练习功能。其主要板块有

考试指南、同步练习、题型特训、真题演练、模拟考场、错题重做、PPT 课件下载，并且每一道题均配有参考答案和详细解析。此外，通过扫描本教材封底的二维码，可获取手机版题库。考生可以根据需要选择相应的题型、题量和答题时间来进行模拟实战。

### 三、怎样使用本教材

认真研读本教材的“考纲分析与应试策略”，深入了解考试大纲的要求与命题趋势，弄清重点章节，明确复习思路。

在学习第 1 ~ 第 10 章的过程中，建议考生先仔细阅读“考情分析”和“学习建议”的内容，以便充分了解要考查的知识点，明确考试重点，掌握复习方法，并了解考试过程中需要注意的问题。

抓住考试重点，有的放矢。考生应该注重对各个知识点的归纳总结，在复习过程中抓住重点，掌握解题要领，做到以不变应万变。

建议将本教材与配套的模拟与练习光盘结合使用，先把大部分的时间和精力放在教材要求重点掌握和熟悉的考点上，然后通过配套光盘系统地进行练习与模拟自测，以强化巩固所学知识，提高应试能力。

### 四、致谢

在本教材的编写过程中，得到了不少业内资深老师的指导，并得到了国内知名高校相关教师的严格审读，在此谨表衷心的感谢！

尽管编写组成员力争精益求精，但书中难免存在错误和不足之处，恳请广大读者朋友批评指正。所提意见与建议可发邮件至 [muguiling@ptpress.com.cn](mailto:muguiling@ptpress.com.cn)。

编者

# 光盘使用说明

将光盘放入光驱中，光盘会自动开始运行，并进入演示主界面，即“首页”板块。若不能自动运行，可在“我的电脑”窗口中双击光盘盘符，或在光盘的根目录下双击“autorun.exe”文件图标。

在光盘“首页”板块中有7个按钮，单击某个按钮，即可进入对应板块，如图1所示。下面分别介绍各个板块的功能。



图1 “首页”板块

## 1. “考试指南”板块

本板块主要介绍二级建造师执业资格考试的情况，以及“市政公用工程管理与实务”科目的考试大纲和应试策略，单击左侧窗格中的按钮，即可查看相应内容，如图2所示。

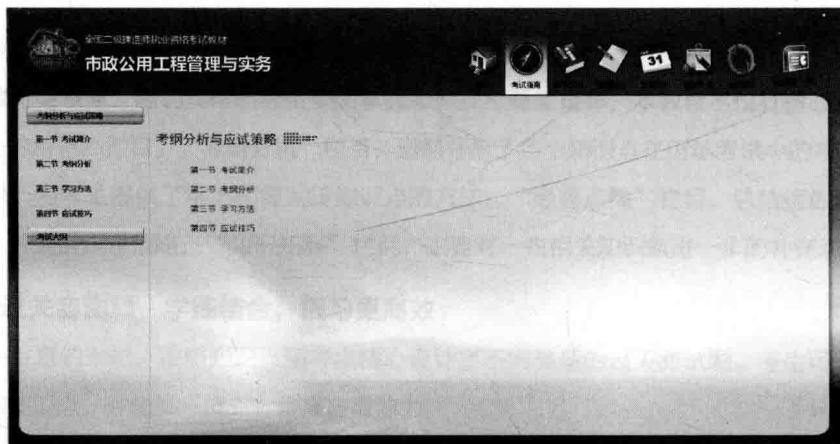


图2 “考试指南”板块

## 2. “同步练习” 板块

本板块提供了与书中每章内容同步的自测练习题，每道试题均可通过单击界面右上方的“显示答案”按钮来查看答案和解析，以便考生在练习的同时巩固所学知识，如图 3 所示。

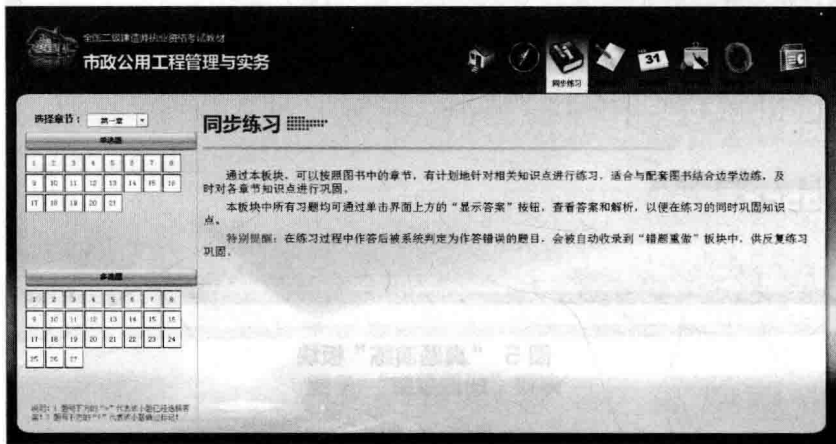


图 3 “同步练习” 板块

## 3. “题型特训” 板块

本板块将题库中的所有试题按考试题型进行分类，便于考生针对自己不擅长的题型进行专项练习，提高应试能力，如图 4 所示。

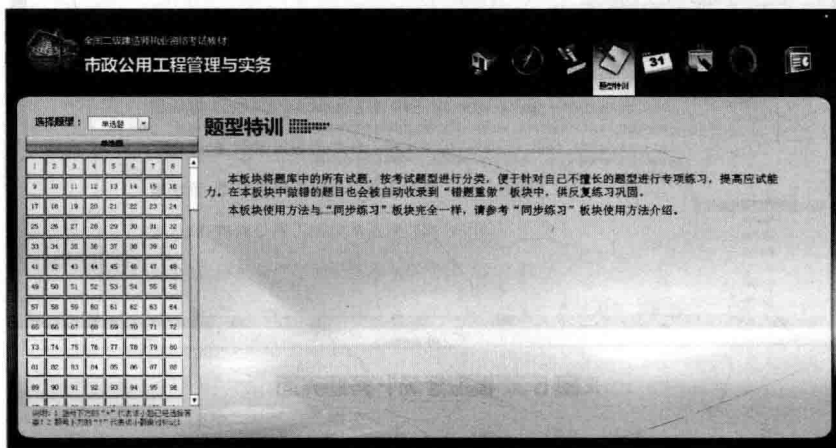


图 4 “题型特训” 板块

## 4. “真题演练” 板块

本板块收集了最近6年的考试真题。考生学习完全书所有内容后，可以通过本板块的练习查漏补缺，总结历年考试的重点和难点，如图 5 所示。



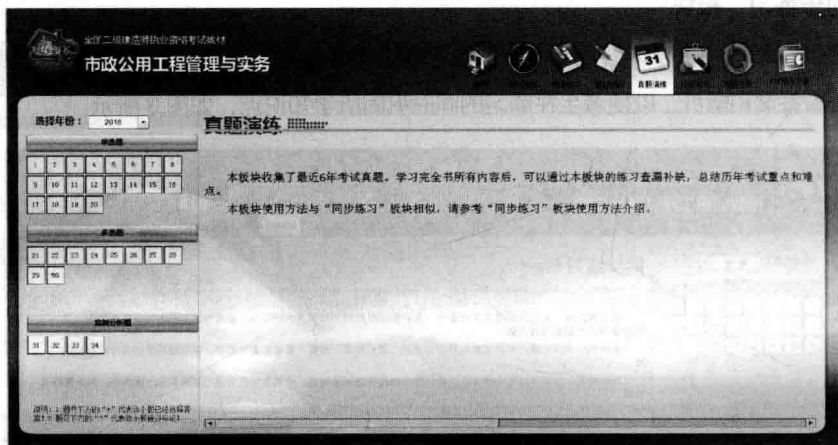


图5 “真题演练” 板块

## 5. “模拟考场” 板块

本板块测试系统与全国二级建造师执业资格考试基本一致，如图6所示，只是在细节上略有差异。通过本板块的测试，考生不仅能够提前熟悉命题类型，而且能够检验自己的学习效果。

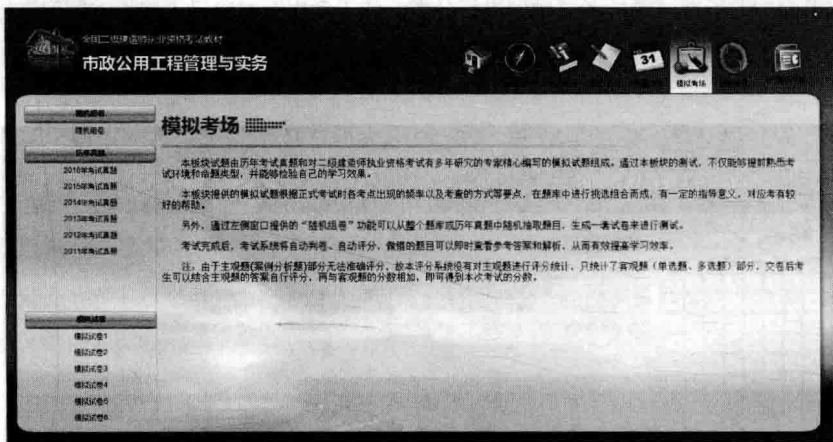


图6 “模拟考场” 答题界面

另外，通过左侧窗格中提供的“随机组卷”功能，可以从整个题库中随机抽取题目，自动生成一套试卷来进行测试。

考试完成后，考试系统将自动判卷、自动评分，做错的题目可以即时查看参考答案和解析，从而有效提高学习效率。

## 6. “错题重做” 板块

凡是在“同步练习”“题型特训”“真题演练”和“模拟考场”等板块中答错的题目或在“模拟考场”板块中没有作答的题目，都会自动添加到“错题重做”板块中，考生可在其中反复练习这些题目，

做到查漏补缺，如图 7 所示。

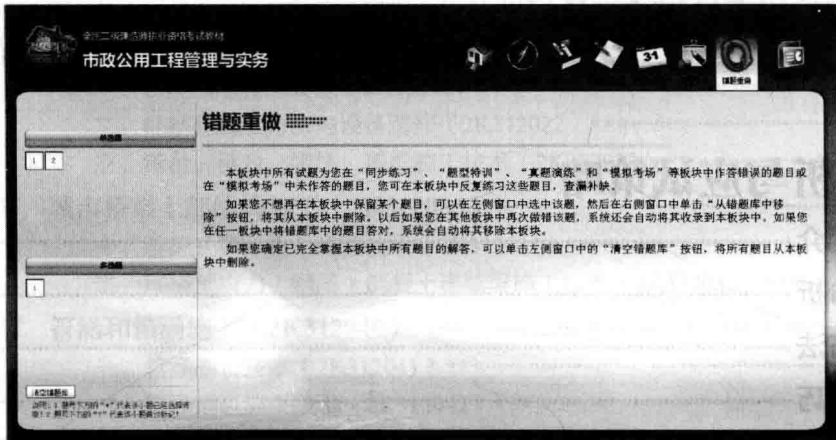


图 7 “错题重做”板块

## 7. “PPT 课件下载”板块

单击“PPT 课件下载”按钮，在打开的网页中可以单击下载配套教材的 PPT 课件，如图 8 所示。

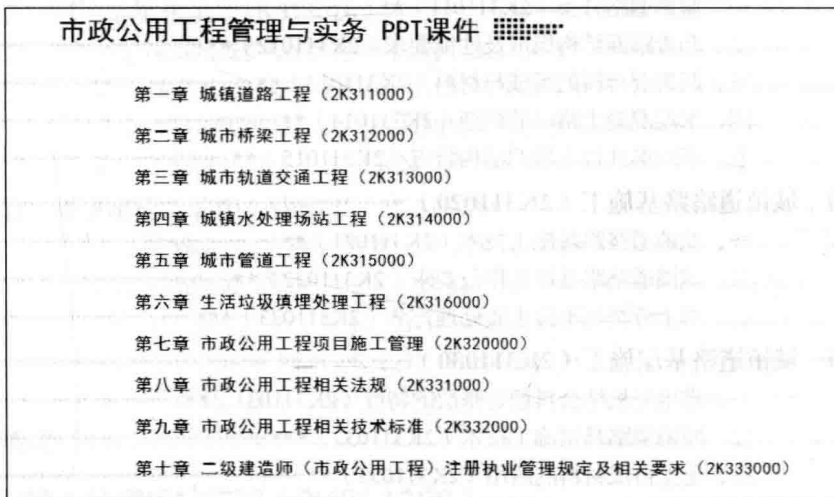


图 8 “PPT 课件下载”板块

# 目录 CONTENTS

## 考纲分析与应试策略

一、考试简介	1
二、考纲分析	1
三、学习方法	4
四、应试技巧	4

## 第一部分 市政公用工程施工技术

第一章 城镇道路工程 (2K311000)	8
第一节 城镇道路工程结构与材料 (2K311010)	8
一、城镇道路分类 (2K311011) **	9
二、沥青路面结构组成及性能要求 (2K311012) **	10
三、沥青混合料的组成与材料 (2K311013) **	12
四、水泥混凝土路面的构造 (2K311014) **	14
五、不同形式挡土墙的结构特点 (2K311015) **	16
第二节 城镇道路路基施工 (2K311020)	18
一、城镇道路路基施工技术 (2K311021) **	19
二、城镇道路路基压实作业要求 (2K311022) **	20
三、岩土分类与不良土质处理方法 (2K311023) ***	21
第三节 城镇道路基层施工 (2K311030)	24
一、常用无机结合料稳定基层的特性 (2K311031) **	24
二、城镇道路基层施工技术 (2K311032) ***	25
三、土工合成材料的应用 (2K311033) **	26
第四节 城镇道路面层施工 (2K311040)	28
一、沥青混合料面层施工技术 (2K311041) ***	28
二、改性沥青混合料面层施工技术 (2K311042) ***	30
三、水泥混凝土路面施工技术 (2K311043) ***	32
过关测试	35
第二章 城市桥梁工程 (2K312000)	39
第一节 城市桥梁工程结构与材料 (2K312010)	39
一、城市桥梁结构组成与类型 (2K312011) **	39
二、钢筋混凝土施工技术 (2K312012) ***	41
三、预应力混凝土施工技术 (2K312013) ***	46

四、预应力材料的技术要求 (2K312014) ***	48
五、混凝土强度及配合比要求 (2K312015) **	51
<b>第二节 城市桥梁下部结构施工 (2K312020)</b>	<b>52</b>
一、各类围堰施工要求 (2K312021) ***	52
二、桩基础施工方法与设备选择 (2K312022) ***	54
三、承台、桥台、墩柱、盖梁施工技术 (2K312023) **	58
<b>第三节 城市桥梁上部结构施工 (2K312030)</b>	<b>59</b>
一、装配式梁 (板) 施工技术 (2K312031) **	59
二、现浇预应力 (钢筋) 混凝土连续梁施工技术 (2K312032) ***	60
<b>第四节 管涵和箱涵施工 (2K312040)</b>	<b>62</b>
一、管涵施工技术 (2K312041) **	62
二、箱涵顶进施工技术 (2K312042) ***	63
<b>过关测试</b>	<b>64</b>
<b>第三章 城市轨道交通工程 (2K313000)</b>	<b>67</b>
<b>第一节 城市轨道交通工程结构与特点 (2K313010)</b>	<b>67</b>
一、地铁车站结构与施工方法 (2K313011) ***	67
二、地铁区间隧道结构与施工方法 (2K313012) ***	74
<b>第二节 明挖基坑施工 (2K313020)</b>	<b>79</b>
一、深基坑支护结构与变形控制 (2K313021) ***	79
二、基槽土方开挖及护坡技术 (2K313022) **	83
三、地基加固处理方法 (2K313023) ***	85
四、工程降水方法 (2K313024) **	89
<b>第三节 喷锚暗挖 (矿山) 法施工 (2K313030)</b>	<b>91</b>
一、喷锚暗挖法的掘进方式选择 (2K313031) ***	91
二、喷锚加固支护施工技术 (2K313032) **	95
三、衬砌及防水施工要求 (2K313033) **	98
四、小导管注浆加固技术 (2K313034) ***	100
五、管棚施工技术 (2K313035) ***	102
<b>过关测试</b>	<b>103</b>
<b>第四章 城镇水处理场站工程 (2K314000)</b>	<b>106</b>
<b>第一节 水处理场站工艺技术与结构特点 (2K314010)</b>	<b>106</b>
一、给水与污水处理工艺流程 (2K314011) ***	106
二、给水与污水处理厂试运行 (2K314012) **	110
三、水处理场站的结构特点 (2K314013) ***	111
<b>第二节 水处理场站工程施工 (2K314020)</b>	<b>112</b>
一、现浇 (预应力) 混凝土水池施工技术 (2K314021) ***	113
二、沉井施工技术 (2K314022) ***	114
三、水池施工中的抗浮措施 (2K314023) **	117
四、构筑物满水试验的规定 (2K314024) ***	118
<b>过关测试</b>	<b>119</b>

<b>第五章 城市管道工程 (2K315000)</b> .....	122
<b>第一节 城市给水排水管道工程施工 (2K315010)</b> .....	122
一、开槽管道施工技术 (2K315011) *** .....	122
二、不开槽管道施工方法 (2K315012) ** .....	125
三、砌筑沟道施工要求 (2K315013) ** .....	126
四、管道功能性试验的规定 (2K315014) *** .....	128
五、给排水管网维护与修复技术 (2K315015) ** .....	130
<b>第二节 城镇供热管网工程施工 (2K315020)</b> .....	133
一、供热管道的分类 (2K315021) ** .....	133
二、供热管道施工与安装要求 (2K315022) *** .....	134
三、供热管网附件及换热站设施安装要求 (2K315023) *** .....	138
四、供热管道功能性试验的规定 (2K315024) ** .....	142
<b>第三节 城镇燃气管道工程施工 (2K315030)</b> .....	143
一、燃气管道的分类 (2K315031) * .....	144
二、燃气管道施工与安装要求 (2K315032) *** .....	145
三、燃气管网附属设备安装要求 (2K315033) * .....	148
四、燃气管道功能性试验的规定 (2K315034) *** .....	148
五、燃气管道非开挖修复更新技术 (2K315035) * .....	151
<b>过关测试</b> .....	151
<b>第六章 生活垃圾填埋处理工程 (2K316000)</b> .....	154
<b>第一节 生活垃圾填埋处理工程施工 (2K316010)</b> .....	154
一、生活垃圾填埋技术的分类 (2K316011) * .....	154
二、泥质防水层及膨润土垫施工技术 (2K316012) *** .....	155
三、高密度聚乙烯膜防渗层施工技术 (2K316013) ** .....	157
四、垃圾填埋与环境保护要求 (2K316014) ** .....	162
<b>第二节 施工测量 (2K316020)</b> .....	163
一、场区控制测量 (2K316021) ** .....	163
二、竣工图编绘与实测 (2K316022) * .....	164
<b>过关测试</b> .....	165
<b>第二部分 市政公用工程项目施工管理</b>	
<b>第七章 市政公用工程项目施工管理 (2K320000)</b> .....	166
<b>第一节 市政公用工程施工合同管理 (2K320010)</b> .....	167
一、施工阶段合同履行与管理要求 (2K320011) ** .....	167
二、施工合同索赔 (2K320012) *** .....	169
三、施工合同风险防范措施 (2K320013) * .....	171
<b>第二节 市政公用工程施工成本管理 (2K320020)</b> .....	173
一、施工成本管理 (2K320021) * .....	173
二、施工成本目标控制的措施 (2K320022) ** .....	174

三、施工成本核算 (2K320023) **	176
<b>第三节 市政公用工程施工组织设计 (2K320030)</b>	<b>178</b>
一、施工组织设计编制注意事项 (2K320031) ***	178
二、施工方案确定的依据 (2K320032) ***	180
三、专项方案编制与论证要求 (2K320033) ***	183
四、交通导行方案设计的要求 (2K320034) **	184
<b>第四节 市政公用工程施工现场管理 (2K320040)</b>	<b>185</b>
一、施工现场布置与管理 (2K320041) ***	185
二、环境保护和文明施工 (2K320042) **	188
三、职业健康安全管理 (2K320043) *	190
四、实名制管理 (2K320044) ***	191
<b>第五节 市政公用工程施工进度管理 (2K320050)</b>	<b>193</b>
一、施工进度计划编制方法的应用 (2K320051) **	193
二、施工进度调控措施 (2K320052) **	195
三、施工进度计划执行情况的检查、报告与总结 (2K320053) ***	196
<b>第六节 市政公用工程质量管理 (2K320060)</b>	<b>199</b>
一、质量计划编制 (2K320061) **	199
二、质量计划实施 (2K320062) ***	200
三、施工准备阶段质量管理措施 (2K320063) **	202
四、施工过程中的质量事故预防措施 (2K320064) **	203
<b>第七节 城镇道路工程质量检查与检验 (2K320070)</b>	<b>204</b>
一、无机结合料稳定基层施工质量检查与验收 (2K320071) ***	205
二、沥青混合料面层施工质量检查与验收 (2K320072) *	206
三、水泥混凝土面层施工质量检查与验收 (2K320073) **	207
四、冬季、雨季施工质量保证措施 (2K320074) ***	209
五、压实度的检测方法 with 评定标准 (2K320075) ***	211
<b>第八节 城市桥梁工程质量检查与检验 (2K320080)</b>	<b>212</b>
一、钻孔灌注桩施工质量事故预防措施 (2K320081) ***	212
二、大体积混凝土浇筑施工质量检查与验收 (2K320082) ***	216
三、预应力张拉施工质量事故预防措施 (2K320083) ***	218
<b>第九节 城市轨道交通工程质量检查与检验 (2K320090)</b>	<b>220</b>
一、地铁车站工程施工质量检查与验收 (2K320091) ***	220
二、喷锚支护施工质量检查与验收 (2K320092) ***	222
<b>第十节 城镇给排水场站工程质量检查与检验 (2K320100)</b>	<b>224</b>
一、取水与排放构筑物施工质量检查与验收 (2K320101) ***	224
二、水处理构筑物施工质量检查与验收 (2K320102) ***	226
三、泵房施工质量检查与验收 (2K320103) *	228
四、调蓄构筑物施工质量检查与验收 (2K320104) **	229
<b>第十一节 城镇管道工程质量检查与检验 (2K320110)</b>	<b>231</b>
一、城镇燃气、供热管道施工质量检查与验收 (2K320111) ***	231
二、柔性管道回填施工质量检查与验收 (2K320112) ***	237
<b>第十二节 市政公用工程施工安全管理 (2K320120)</b>	<b>240</b>

一、施工安全保证计划编制要求(2K320121) *	240
二、施工安全检查内容与方法(2K320122) **	241
<b>第十三节 明挖基坑与隧道施工安全事故预防(2K320130)</b>	<b>243</b>
一、防止基坑坍塌、掩埋的安全措施(2K320131) **	244
二、开挖过程中地下管线的安全保护措施(2K320132) *	245
三、施工监控量测内容与方法(2K320133) ***	245
四、喷锚暗挖法施工安全措施(2K320134) ***	248
<b>第十四节 城市桥梁工程施工安全事故预防(2K320140)</b>	<b>250</b>
一、桩基施工安全措施(2K320141) **	250
二、模板支架和拱架施工安全措施(2K320142) **	253
三、箱涵顶进施工安全措施(2K320143) **	253
四、旧桥梁拆除施工安全措施(2K320144) ***	255
<b>第十五节 市政公用工程竣工验收备案(2K320150)</b>	<b>260</b>
一、工程竣工验收注意事项(2K320151) **	260
二、工程档案编制要求(2K320152) ***	262
三、工程竣工备案的相关规定(2K320153) **	264
四、城市建设档案管理与报送的规定(2K320154) **	266
<b>过关测试</b>	<b>267</b>

## 第三部分 市政公用工程项目施工相关法规与标准

<b>第八章 市政公用工程相关法规(2K331000)</b>	<b>270</b>
<b>第一节 城市道路管理的有关规定(2K331010)</b>	<b>270</b>
一、道路与其他市政公用设施建设应遵循的原则(2K331011) *	270
二、占用或挖掘城市道路的管理规定(2K331012) *	270
<b>第二节 城市绿化管理的有关规定(2K331020)</b>	<b>271</b>
一、保护城市绿地的规定(2K331021) *	271
二、保护城市的树木花草和绿化设施的规定(2K331022) *	271
<b>过关测试</b>	<b>271</b>
<b>第九章 市政公用工程相关技术标准(2K332000)</b>	<b>273</b>
<b>第一节 城镇道路工程施工与质量验收的有关规定(2K332010)</b>	<b>273</b>
一、城镇道路工程施工过程技术管理的基本规定(2K332011) *	273
二、城镇道路工程施工开放交通的规定(2K332012) *	274
<b>第二节 城市桥梁工程施工与质量验收的有关规定(2K332020)</b>	<b>274</b>
一、城市桥梁工程施工过程质量控制的规定(2K332021) *	274
二、城市桥梁工程施工质量验收的规定(2K332022) *	274
<b>第三节 地下铁道工程施工及验收的有关规定(2K332030)</b>	<b>274</b>
一、喷锚暗挖法隧道施工的规定(2K332031) *	274
二、地下铁道工程施工质量验收的规定(2K332032) *	275
<b>第四节 给水排水构筑物工程施工及验收的有关规定(2K332040)</b>	<b>275</b>

一、给水排水构筑物工程所用材料、产品的规定 (2K332041) *	275
二、水池气密性试验的要求 (2K332042) *	275
<b>第五节 给水排水管道工程施工及验收的有关规定 (2K332050)</b>	<b>276</b>
一、给水排水管道工程施工质量控制的规定 (2K332051) *	276
二、给水排水管道沟槽回填的要求 (2K332052) *	276
<b>第六节 城镇供热管网工程施工及验收的有关规定 (2K332060)</b>	<b>276</b>
一、供热管道焊接施工单位应具备的条件 (2K332061) *	276
二、直埋保温接头的规定 (2K332062) *	277
<b>第七节 城镇燃气输配工程施工及验收的有关规定 (2K332070)</b>	<b>277</b>
一、钢管焊接人员应具备的条件 (2K332071) *	277
二、聚乙烯燃气管道连接的要求 (2K332072) *	277
<b>过关测试</b>	<b>278</b>
<b>第十章 二级建造师 (市政公用工程) 注册执业管理规定及 相关要求 (2K333000)</b>	<b>281</b>
一、二级建造师 (市政公用工程) 注册执业工程规模标准 (2K333001) **	281
二、二级建造师 (市政公用工程) 注册执业工程范围 (2K333002) **	284
三、二级建造师 (市政公用工程) 施工管理签章文件目录 (2K333003) **	285
<b>过关测试</b>	<b>286</b>

## 附录 过关测试参考答案与解析

<b>第一章 城镇道路工程 (2K311000)</b>	<b>288</b>
一、单项选择题	288
二、多项选择题	289
<b>第二章 城市桥梁工程 (2K312000)</b>	<b>290</b>
一、单项选择题	290
二、多项选择题	291
<b>第三章 城市轨道交通工程 (2K313000)</b>	<b>292</b>
一、单项选择题	292
二、多项选择题	292
<b>第四章 城镇水处理场站工程 (2K314000)</b>	<b>293</b>
一、单项选择题	293
二、多项选择题	294
<b>第五章 城市管道工程 (2K315000)</b>	<b>295</b>
一、单项选择题	295



二、多项选择题	296
<b>第六章 生活垃圾填埋处理工程 (2K316000)</b>	<b>296</b>
一、单项选择题	296
二、多项选择题	297
<b>第七章 市政公用工程项目施工管理 (2K320000)</b>	<b>297</b>
一、单项选择题	297
二、案例分析题	297
<b>第八章 市政公用工程相关法规 (2K331000)</b>	<b>300</b>
一、单项选择题	300
二、多项选择题	301
<b>第九章 市政公用工程相关技术标准 (2K332000)</b>	<b>301</b>
一、单项选择题	301
二、多项选择题	302
<b>第十章 二级建造师 (市政公用工程) 注册执业管理规定 及相关要求 (2K333000)</b>	<b>304</b>
一、单项选择题	304
二、多项选择题	304