

新锐设计师的优秀作品
—分享版—

创新



家装设计与 施工详解

第
2
季

创新家装设计与施工详解第2季 编写组 编

优秀的家装设计方案

家庭装修材料标注识别

精选施工案例工艺详解

注明施工中的流程

环节以及注意事项 以备参详

顶棚

—客厅顶棚 餐厅顶棚 卧室顶棚—



机械工业出版社
CHINA MACHINE PRESS



创新



家装设计与 施工详解

第
2
季

创新家装设计与施工详解第2季 编写组 编

顶 棚

— 客厅顶棚 餐厅顶棚 卧室顶棚 —

“创新家装设计与施工详解”包括《背景墙》《客厅》《餐厅、玄关走廊》《卧室、书房、卫浴》《顶棚》五个分册，提供了大量优秀设计案例。本书针对有代表性的顶棚案例进行细节造型等施工详解及材料的标注，帮助读者了解工艺流程，了解工艺环节及施工中的注意事项，将可能遇到的问题提前解决。读者通过参考大量的施工工艺，体验不同的家装设计，更深入地了解众多材料搭配，从而设计出符合自己喜好的家居空间。

图书在版编目 (CIP) 数据

创新家装设计与施工详解. 第2季. 顶棚 / 《创新家装设计与施工详解》编写组编. — 2版. — 北京: 机械工业出版社, 2015.12

ISBN 978-7-111-52570-7

I. ①创… II. ①创… III. ①住宅—顶棚—室内装修
IV. ①TU767

中国版本图书馆CIP数据核字(2015)第308222号

机械工业出版社 (北京市百万庄大街22号 邮政编码 100037)

策划编辑: 宋晓磊

责任编辑: 宋晓磊

责任印制: 李洋

责任校对: 白秀君

北京汇林印务有限公司印刷

2016年1月第2版第1次印刷

210mm×285mm·7印张·228千字

标准书号: ISBN 978-7-111-52570-7

定价: 34.80元

凡购本书, 如有缺页、倒页、脱页, 由本社发行部调换

电话服务

网络服务

服务咨询热线: (010)88361066

机工官网: www.cmpbook.com

读者购书热线: (010)68326294

机工官博: weibo.com/cmp1952

(010)88379203

教育服务网: www.cmpedu.com

封面无防伪标均为盗版

金书网: www.golden-book.com



01

P003



02

P003



03

P007



04

P007



05

P013



06

P013



07

P017



08

P017



09

P023



10

P023



11

P029



12

P029



13

P033



14

P033



15

P037



16

P037



17

P043



18

P043



19

P049



20

P049



P053



P053



P059



P059



P065



P065



P071



P071



P077



P077



P083



P083



P087



P087



P093



P093



P099



P099



P105

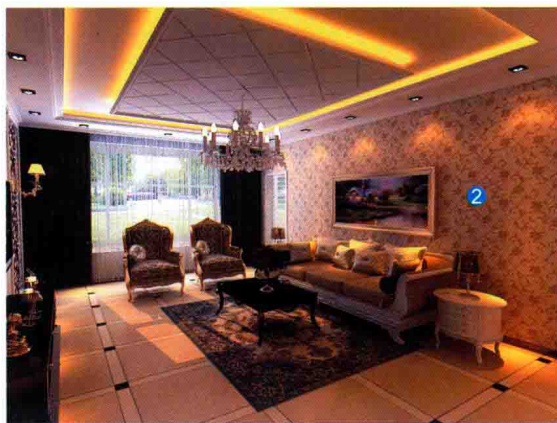


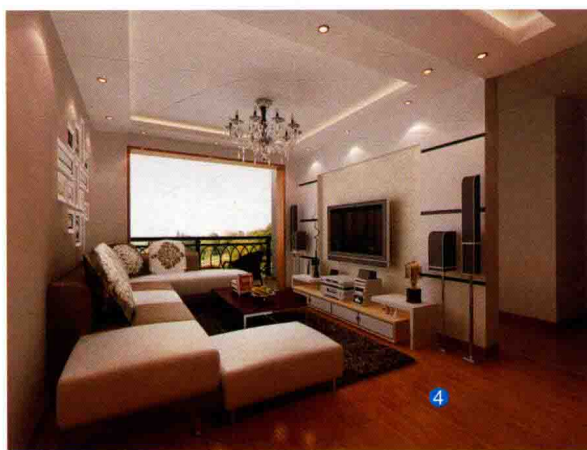
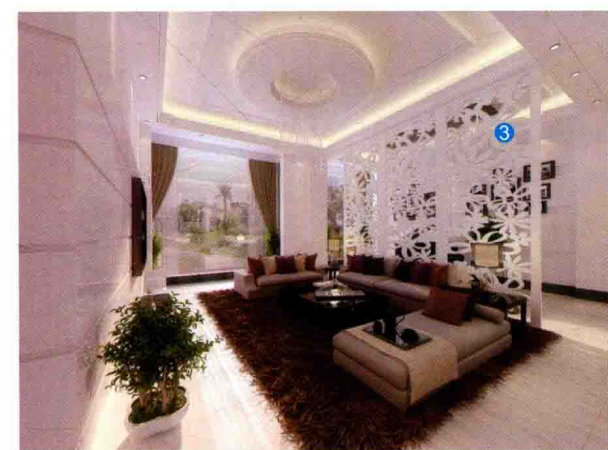
P105



客厅顶棚

- ① 米色网纹大理石
- ② 印花壁纸
- ③ 石膏板浮雕
- ④ 雕花银镜
- ⑤ 米色网纹大理石
- ⑥ 米色玻化砖



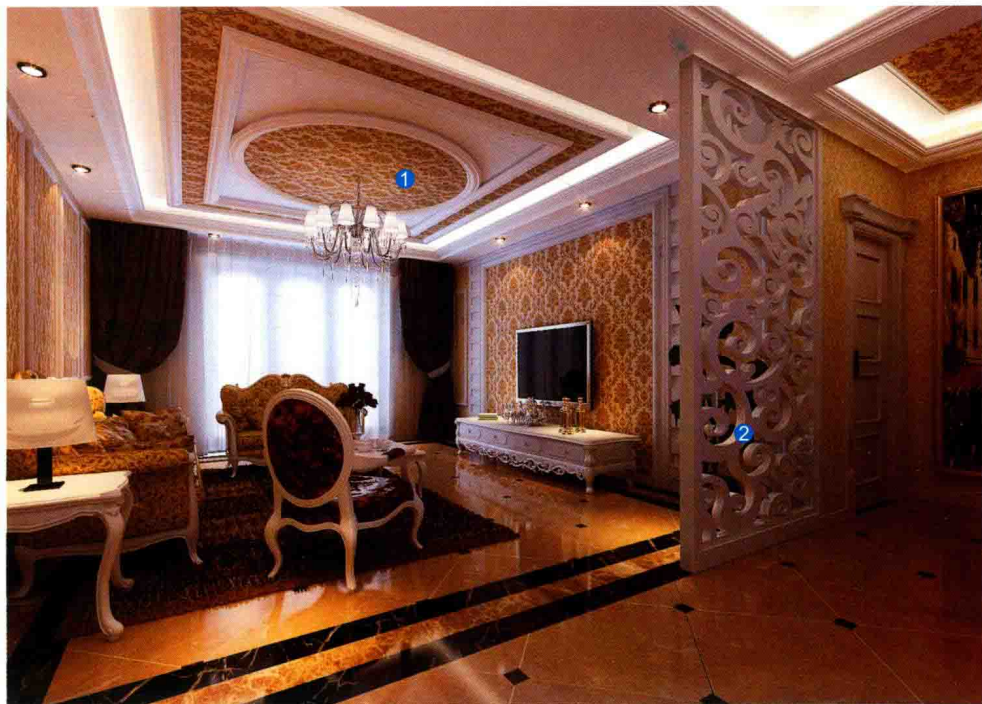


- ① 车边银镜
- ② 中花白大理石
- ③ 密度板雕花隔断
- ④ 强化复合木地板
- ⑤ 金属壁纸
- ⑥ 车边银镜

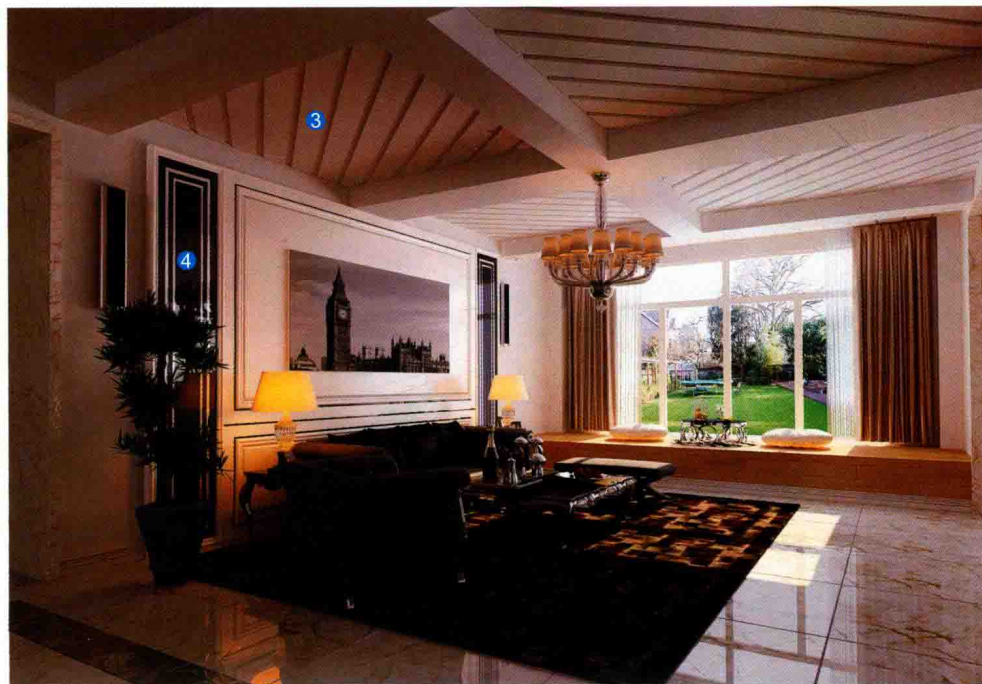


01

顶棚先用水泥砂浆找平,按照设计图用木工板做出灯带的凹凸造型,安装石膏异形吊顶后满刮三遍腻子,用砂纸打磨光滑,一部分刷基膜后粘贴壁纸,另一部分刷一遍底漆、两遍面漆。



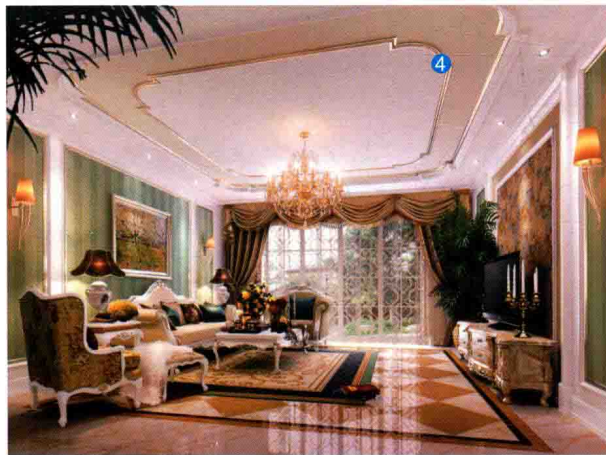
- ① 印花壁纸
- ② 密度板雕花隔断
- ③ 白松木板吊顶
- ④ 黑色烤漆玻璃
- ⑤ 金属壁纸
- ⑥ 米白色玻化砖



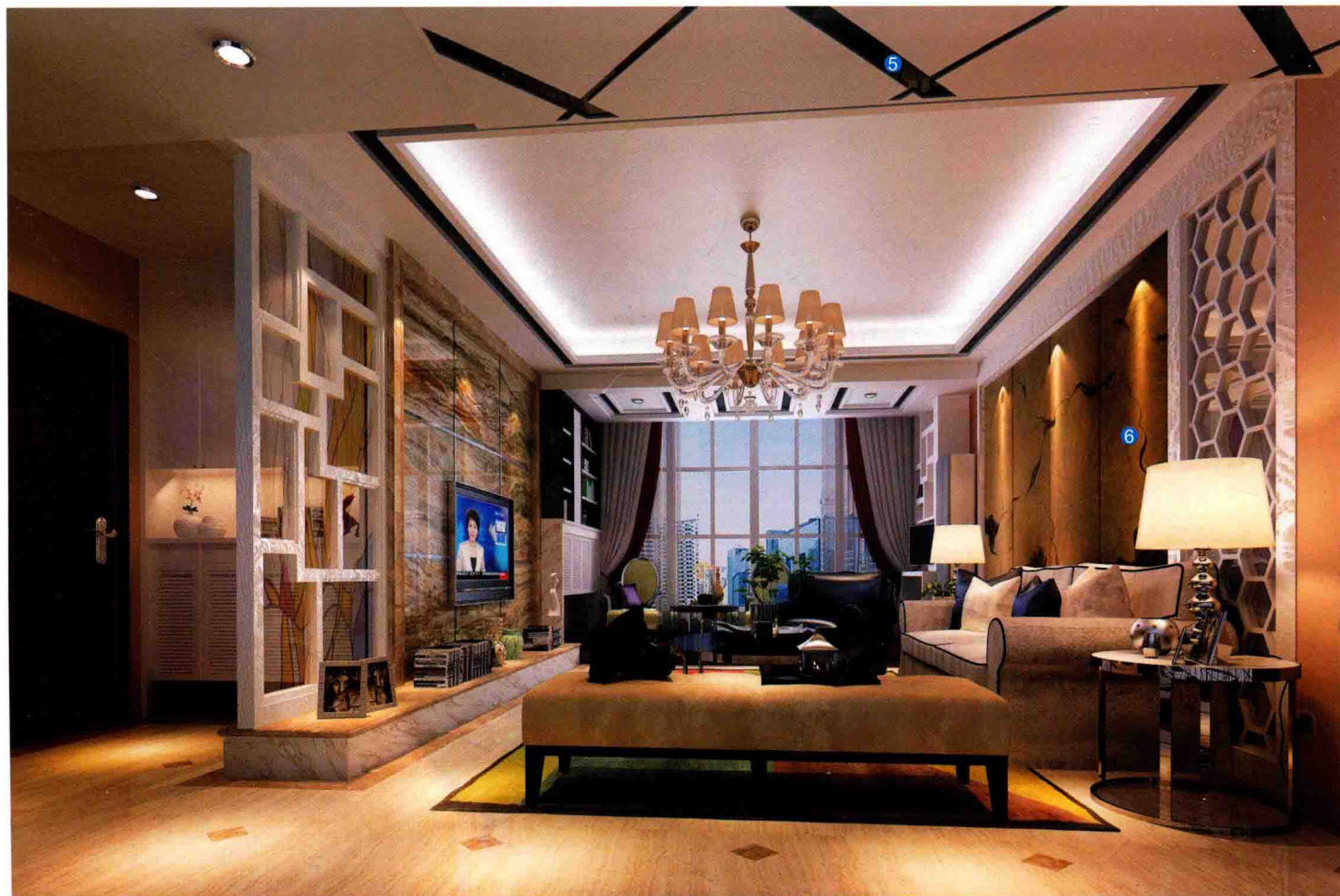
02

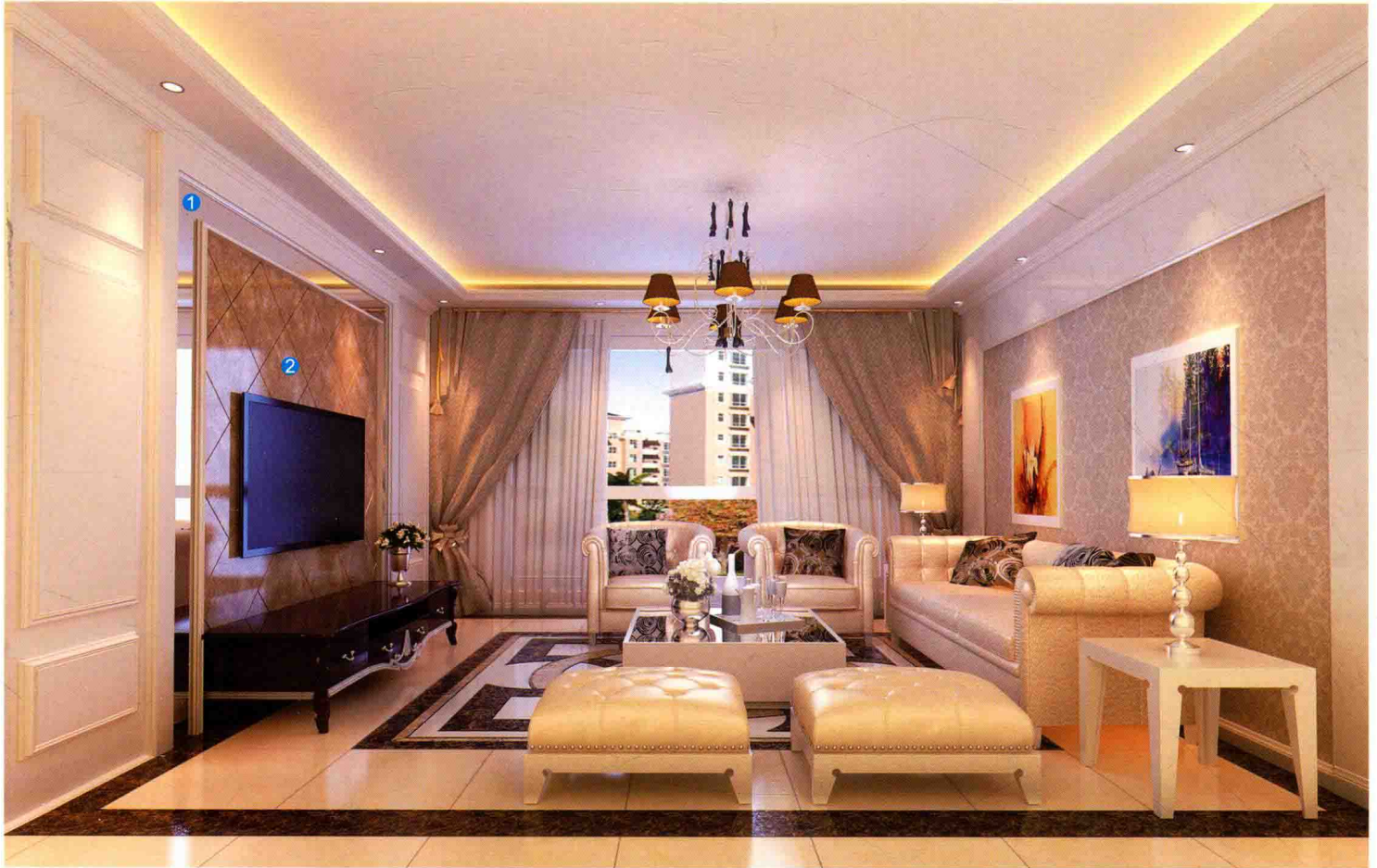
顶棚找平后用木工板做出凹凸造型,满刮三遍腻子,用砂纸打磨光滑,一部分顶面刷一层基膜,用环保白乳胶配合专业壁纸粉粘贴壁纸;另一部分顶面刷底漆、面漆;最后用耐候密封胶将木质装饰线粘贴固定。



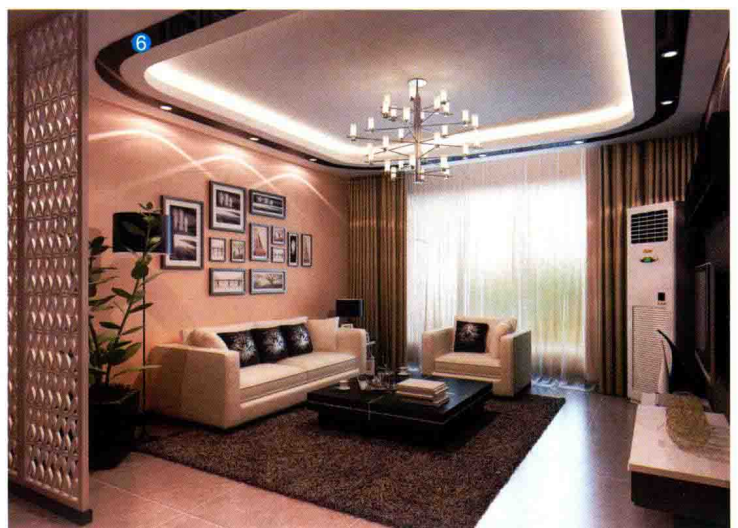
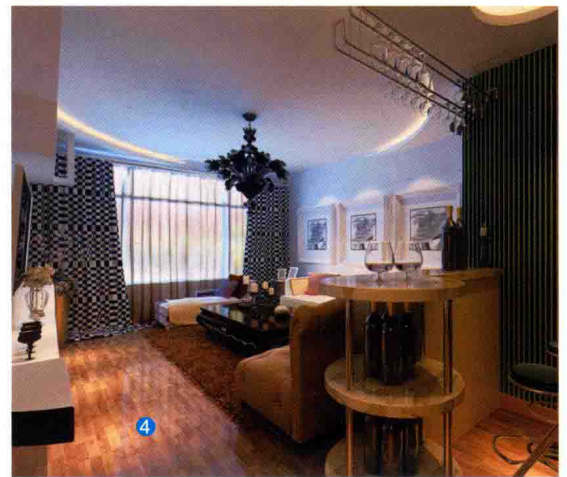


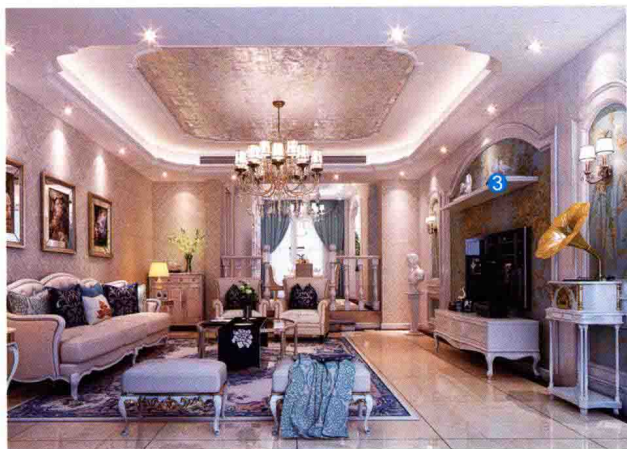
- ① 水曲柳饰面板
- ② 黑色烤漆玻璃
- ③ 雕花茶镜
- ④ 木质装饰线描金
- ⑤ 黑镜吊顶
- ⑥ 布艺软包





- ① 装饰银镜
- ② 浅咖啡色网状大理石
- ③ 白枫木装饰线
- ④ 强化复合木地板
- ⑤ 艺术玻璃
- ⑥ 黑镜吊顶



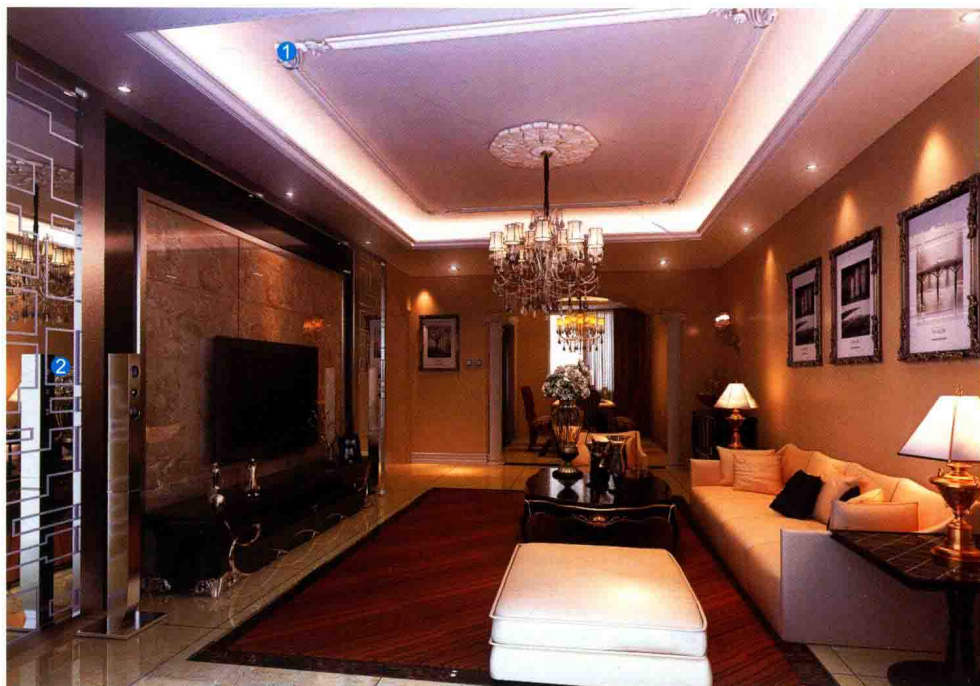


- ① 直纹斑马木饰面板
- ② 黑胡桃木装饰线
- ③ 木质搁板
- ④ 车边银镜
- ⑤ 黑镜吊顶
- ⑥ 陶瓷锦砖肌理造型



03

顶棚找平后用木工板做出凹凸造型，满刮三遍腻子，用砂纸打磨光滑，刷一遍底漆、两遍面漆，最后用蚊钉及胶水将石膏浮雕固定。

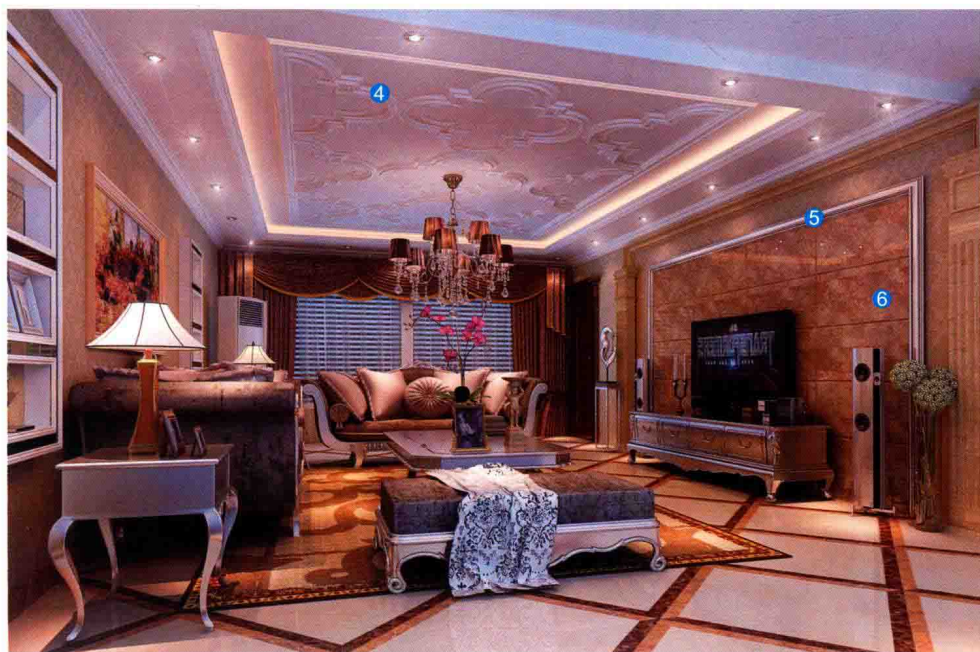


- ① 石膏浮雕
- ② 艺术玻璃
- ③ 实木装饰线密排
- ④ 石膏浮雕
- ⑤ 白枫木装饰线
- ⑥ 绯红色网纹大理石



04

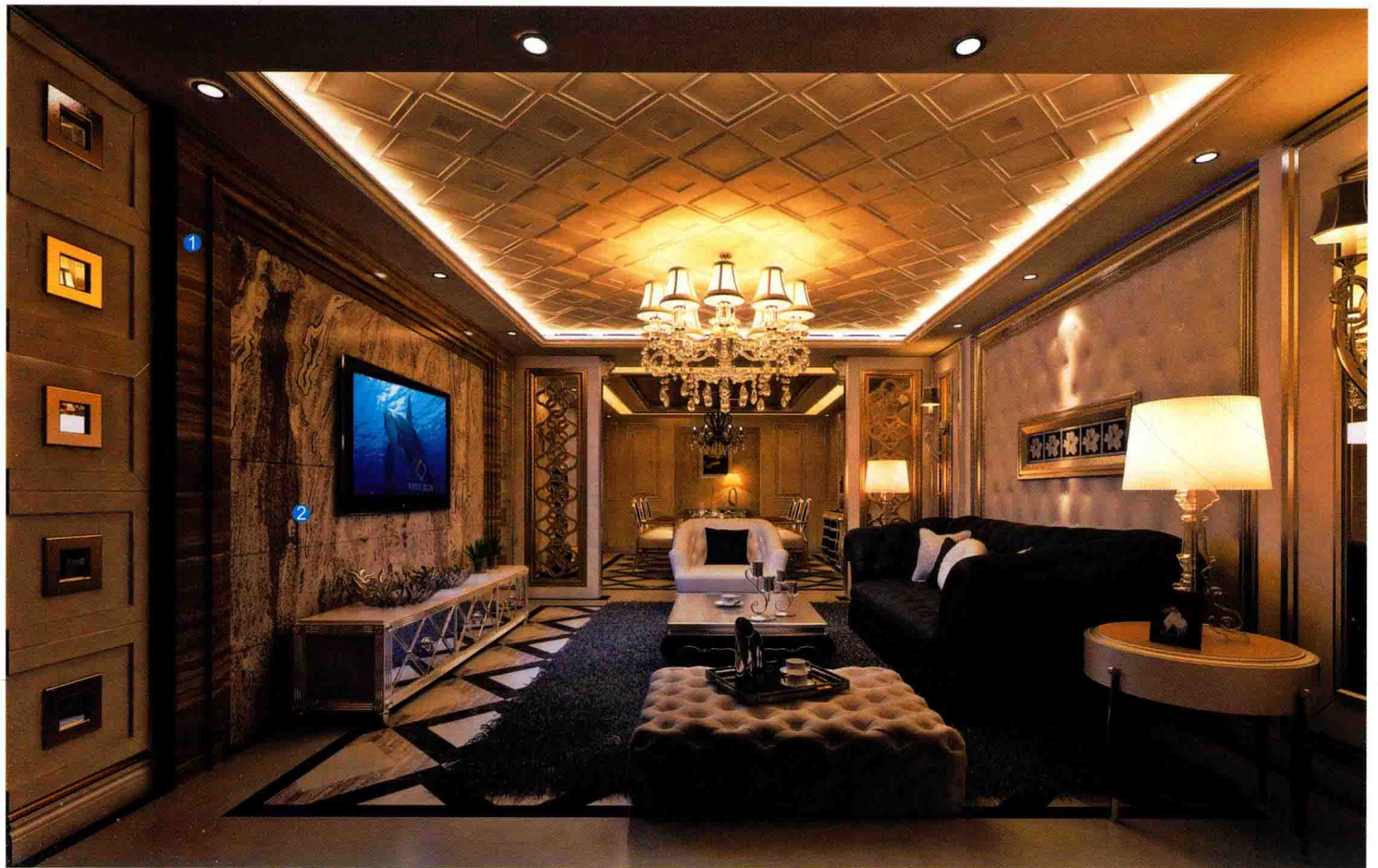
按照设计图中的造型，顶棚找平后用木工板做出凹凸造型，满刮三遍腻子，用砂纸打磨光滑，刷一遍底漆、两遍面漆，最后用蚊钉及胶水将石膏装饰线固定。



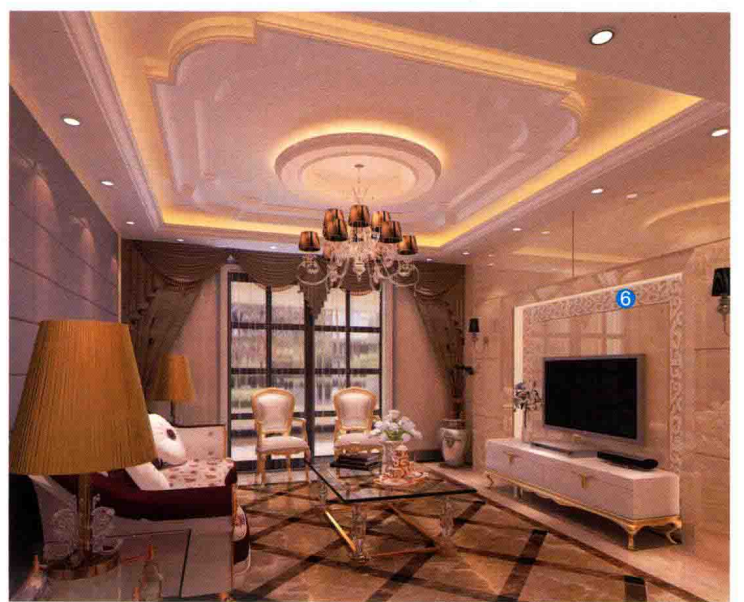
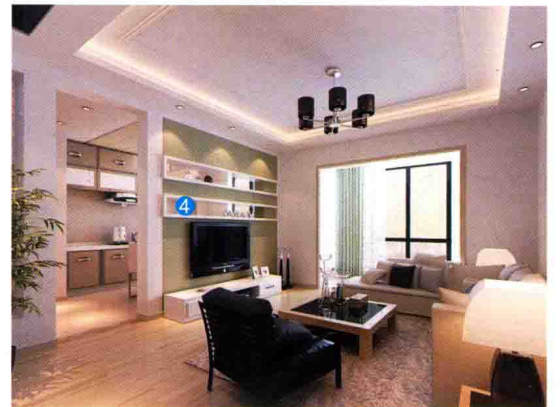


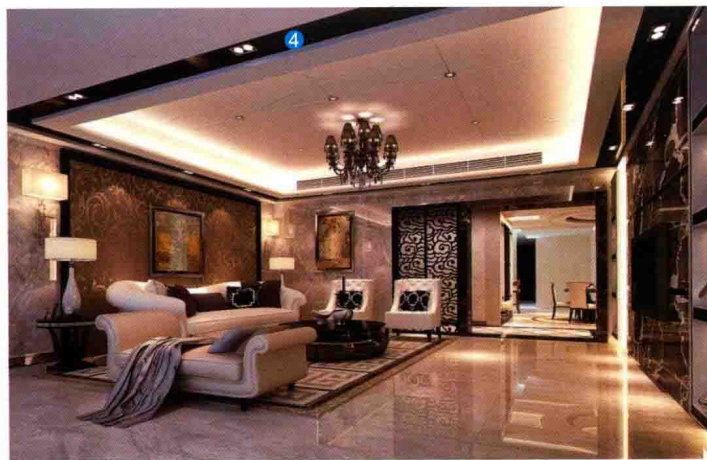
- ① 仿古砖
- ② 实木浮雕描金
- ③ 羊毛地毯
- ④ 金属壁纸
- ⑤ 米白色洞石
- ⑥ 米色亚光玻化砖



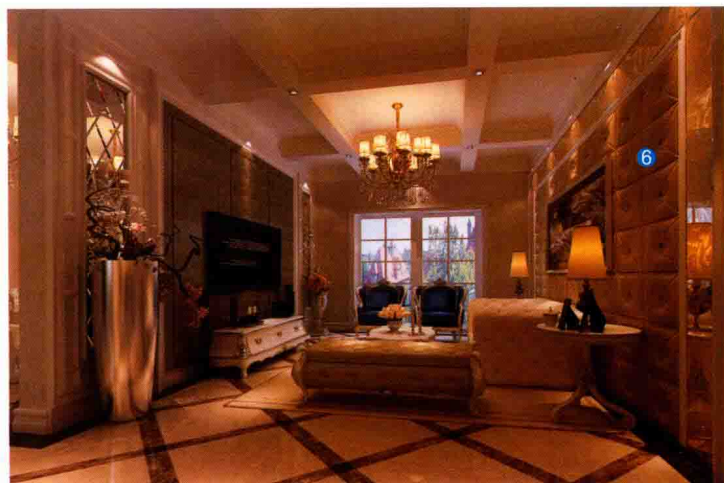
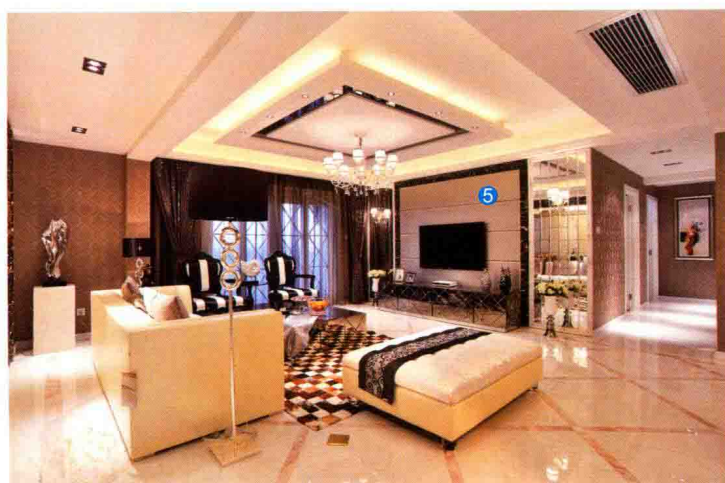


- 1 木纹大理石
- 2 云纹大理石
- 3 茶镜吊顶
- 4 装饰银镜
- 5 石膏装饰线
- 6 石膏浮雕



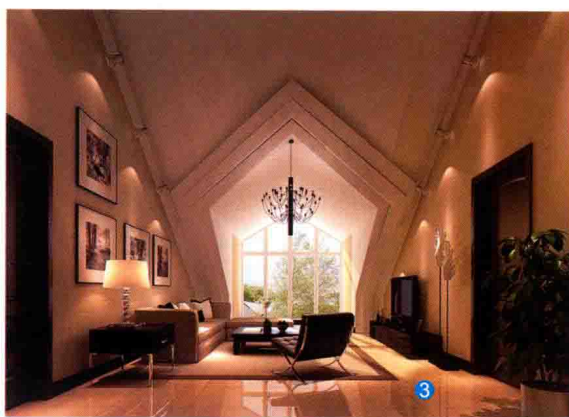


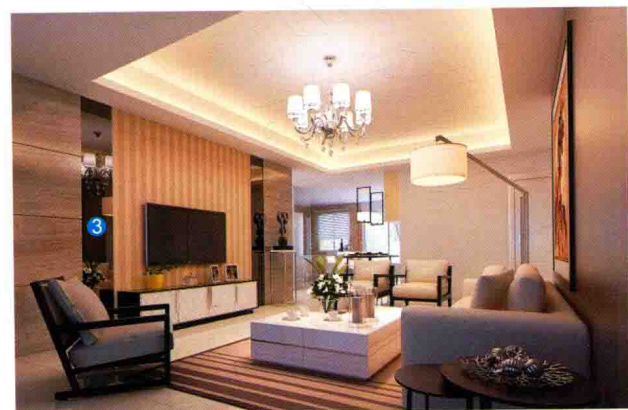
- ① 白枫木窗棂造型
- ② 车边茶镜
- ③ 印花壁纸
- ④ 黑镜吊顶
- ⑤ 布艺软包
- ⑥ 皮革软包





- ① 啡金花大理石
- ② 黑镜吊顶
- ③ 米色玻化砖
- ④ 啡金花大理石波打线
- ⑤ 木质浮雕描金
- ⑥ 大理石踢脚线





- ① 深咖啡色网纹大理石
- ② 木质装饰线描金
- ③ 装饰灰镜
- ④ 米色大理石
- ⑤ 石膏板拓缝
- ⑥ 木质踢脚线

