



郑利强 著 段虹 绘

我的第一本 地理启蒙书

现在，我们都知道，无论站在多高的地方，
哪怕是站在珠穆朗玛峰上，也摘不到星星。
就算走遍千山万水，无论是遇到平原、山川还是海洋，
我们的头永远不会有和天相撞的危险，
因为这蔚蓝色的天，
在无论什么地方，高度总是一样的。



我的第一本 地理启蒙书

郑利强 著 段虹 绘



新世界出版社
NEW WORLD PRESS

图书在版编目 (CIP) 数据

我的第一本地理启蒙书 / 郑利强著 ; 段虹绘 . --
北京 : 新世界出版社 , 2016.6 (2017.5 重印)

ISBN 978-7-5104-5718-0

I . ①我… II . ①郑… ②段… III . ①地理—通俗读
物 IV . ① K9-49

中国版本图书馆 CIP 数据核字 (2016) 第 106397 号

我的第一本地理启蒙书

著 者 : 郑利强

绘 者 : 段 虹

责任编辑 : 陈美鹿

责任印制 : 李一鸣 胡星星

出版发行 : 新世界出版社

社 址 : 北京西城区百万庄大街 24 号 (100037)

发行部 : (010) 6899 5968 (010) 6899 8705 (传真)

总编室 : (010) 6899 5424 (010) 6832 6679 (传真)

<http://www.nwp.cn>

<http://www.nwp.com.cn>

版权部 : +8610 6899 6306

版权部电子信箱 : nwpcd@sina.com

印刷 : 北京盛通印刷股份有限公司

经销 : 新华书店

开本 : 710 × 1000 1/16

字数 : 50 千字 印张 : 11.25 印数 : 170001—270000 册

版次 : 2016 年 6 月第 1 版 2017 年 5 月第 7 次印刷

书号 : ISBN 978-7-5104-5718-0

定价 : 49.80 元

版权所有，侵权必究

凡购本社图书，如有缺页、倒页、脱页等印装错误，可随时退换。

客服电话：(010) 6282 9507



身边的地理

第1章 喂，步印童书馆在哪家4S店里？	1
第2章 太阳住在大树上	7
第3章 如何在夜晚辨别方向	13
第4章 咫尺千里	19
第5章 画张平面图	25
第6章 学校	31
第7章 11路公交车	35

脚下这片土地

第8章 永远丰收	41
第9章 毛家栗山	43
第10章 依山傍水	47
第11章 三级大台阶	51
第12章 山南水北	55
第13章 你的名字	59

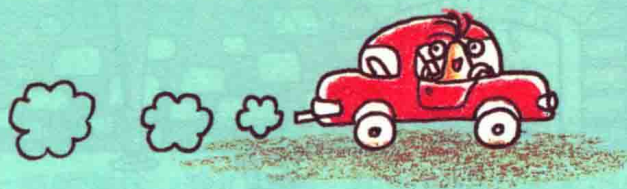


地球，我们圆滚滚的家

第 14 章	我们圆滚滚的家	63
第 15 章	刺猬地球	67
第 16 章	地球上的几件怪事	71
第 17 章	圆滚滚的地球为什么不掉下去?	77
第 18 章	地球另一边的“可怜人”	83
第 19 章	大海捞针	87
第 20 章	地球上的两种线	93
第 21 章	为什么感觉不到地球在动?	99
第 22 章	乘热气球周游世界	103
第 23 章	陀螺和地球	109
第 24 章	难度系数最高的转圈圈	115
第 25 章	画一个椭圆	119
第 26 章	地球上的“好学生”	123
第 27 章	暖暖的夏、冷冷的冬	127
第 28 章	为什么冬天离太阳更近?	133
第 29 章	热带和温带	139
第 30 章	一天等于一年?	145
第 31 章	真正的人	149
第 32 章	谁先看到《疯狂动物城》	155
第 33 章	弟弟比哥哥大一岁?	161

第 1 章

喂，步印童书馆在哪家 4S 店里？



我们先来玩一个游戏，这个游戏需要你爸爸妈妈的参与。

在房间中间摆三把小凳子，你坐中间，爸爸妈妈分坐在你的两边，用一张纸记下来你的左右两边分别是谁。

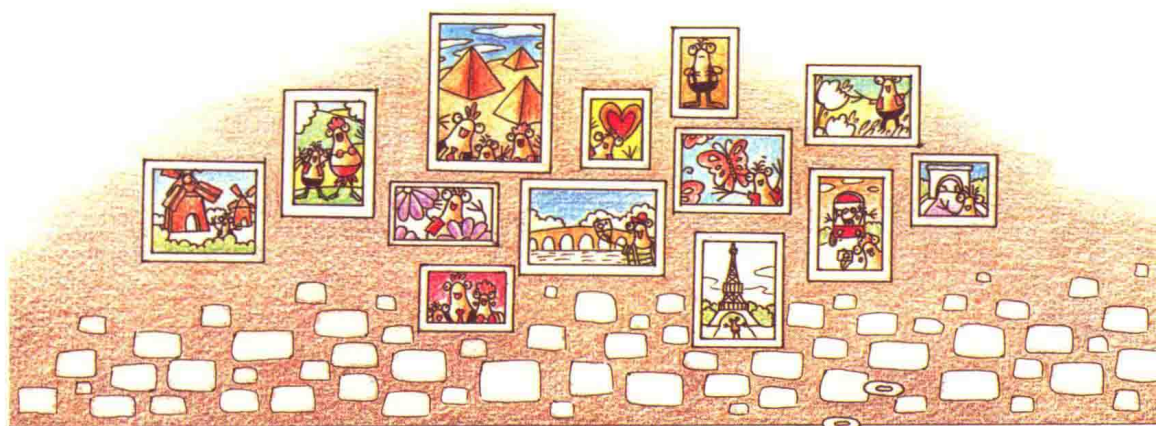
接下来，我们一起来变个魔术。魔术很简单：你站起来，在原地向后转，也就是把你的脸转到刚刚你的背所在的位置，然后再坐下。坐好之后，看看，你的左右两边都是谁，并在同一张纸上记下来。

仔细观察一下：两次记录有什么不同？

是不是很奇怪，原来左边明明是爸爸的，怎么现在变成了妈妈？原来右边的妈妈怎么跑到左边去了？问题是他们都没有跑动啊？！

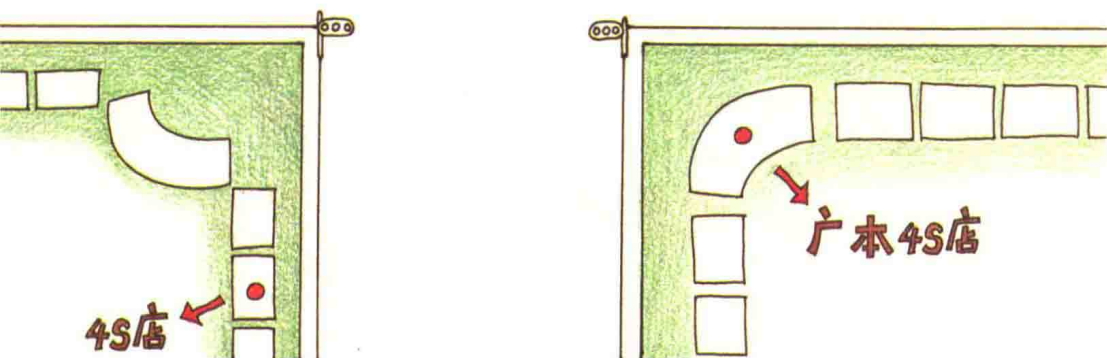
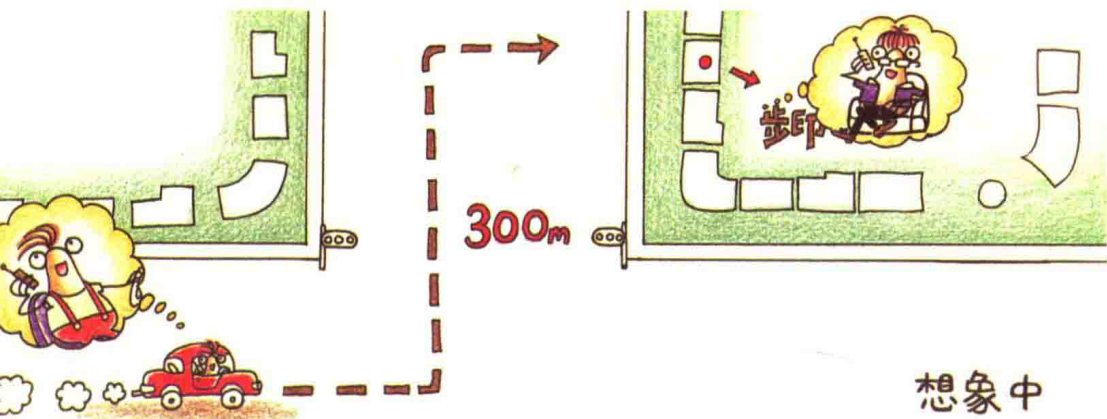
为什么会这样呢？





最初，爸爸在你的左边，妈妈在你的右边，你面对的是有壁炉的书架墙。我们通常把自己面对的方向叫“前面”，背对的方向叫“后面”。你转过身来，重新坐下后，面对的是照片墙，书架墙在你的后面。同时改变的还有你左右的人：你左边的人变成了妈妈，你右边的人变成了爸爸。

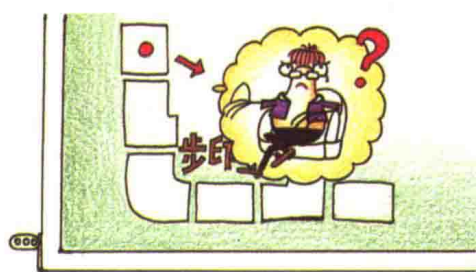
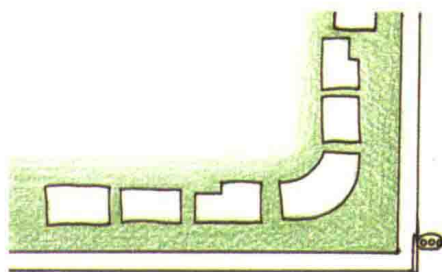
很多人因为分不清楚东西南北，在给别人指方向时，习惯于用左右。通过上面的游戏，我们知道，如果想用左右来说明方向，就一定要确定参照物。所以，准确的描述是：面对书架，你的左边是爸爸，右边是妈妈。如果不说参照物，就会像上面我们玩的游戏一样，左边一会儿是爸爸，一会儿又变成了妈妈，很容易闹出笑话。



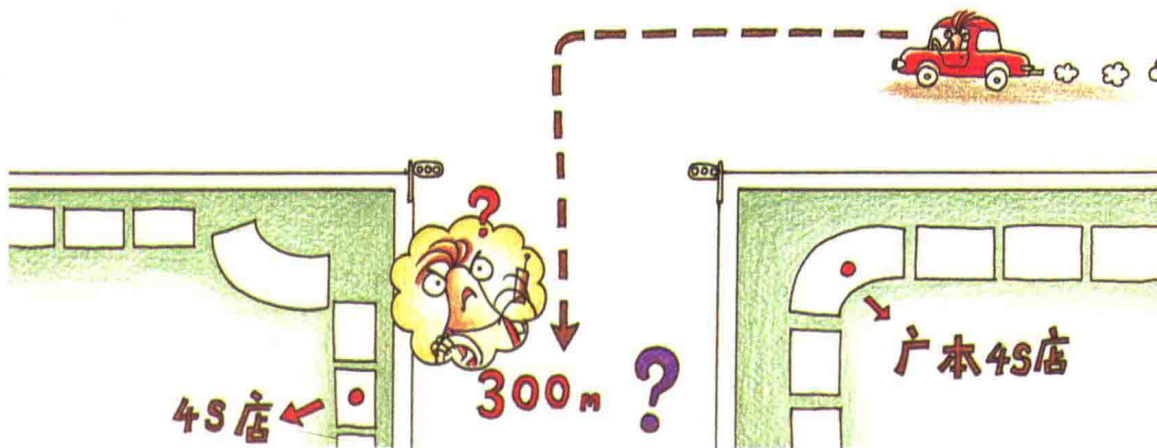
一次，我的一位朋友想来步印童书馆，于是我把地址发给了他。快到约定的时间时，朋友问我：“我到有一个有好多4S店的十字路口了，接下来怎么走？”

“哦，很快就到了，在十字路口左拐，直行300米就到了。”说完，我就耐心地坐在茶室等他，可是左等右等，还是不见朋友的人影。

我只好给朋友打电话，电话那边传来朋友满是疑惑的声音：“喂，步印童书馆在哪家4S店里？”原来朋友一直在附近的4S店找步印童书馆呢！



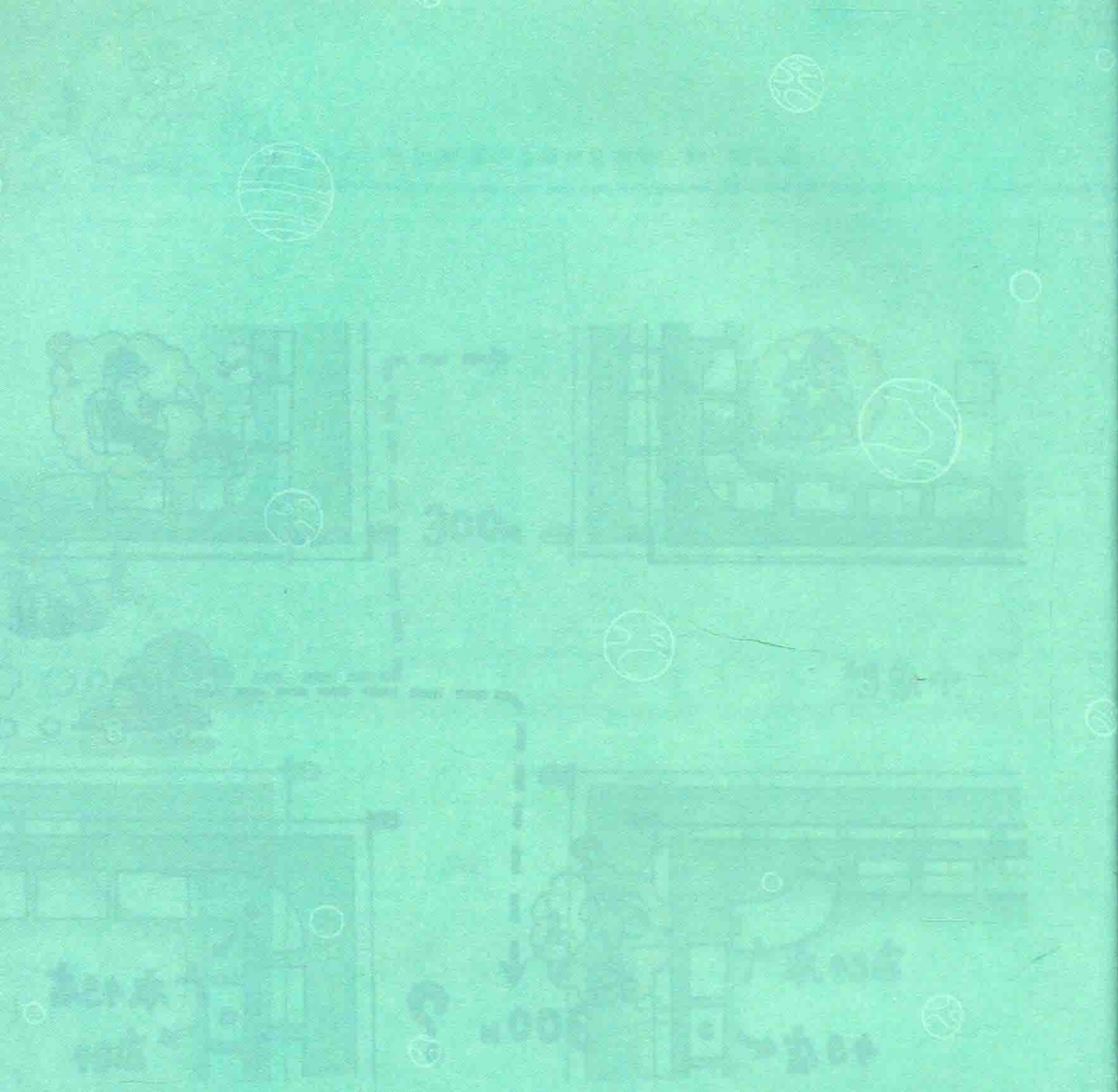
实际中



看了上面的图，你一定知道我为什么会弄出这么大一个笑话来了。

是的，就是我用左右给朋友指路时，没有给出参照物来。如果我这样说：“如果你的右前方是广本4S店，在十字路口左转，直行300米……”就不会出问题了。我没有想到朋友会从相反的方向走到十字路口。

现在你明白了，用左右来指方向时，一定要记得说明参照物。



“北京有那么多大学，你们清华怎么就出这么多人才呢？”清华人常听到这个问题，他们总是笑着回答：“清华出人才，不是因为清华好，而是因为清华人好。”清华人好在哪里？好在他们有着一份对知识的执着和追求。在清华，每一个学生都渴望进步，渴望成长。他们不仅在课堂上认真学习，更在课外通过各种方式充实自己。这种对知识的渴望和追求，使得清华人具备了扎实的专业知识和宽广的视野。正是这份执着和追求，使得清华人能够在激烈的竞争中脱颖而出，成为社会的栋梁之才。

第 2 章

太阳住在大树上



你见过这个字吗？如果没见过，猜猜看。

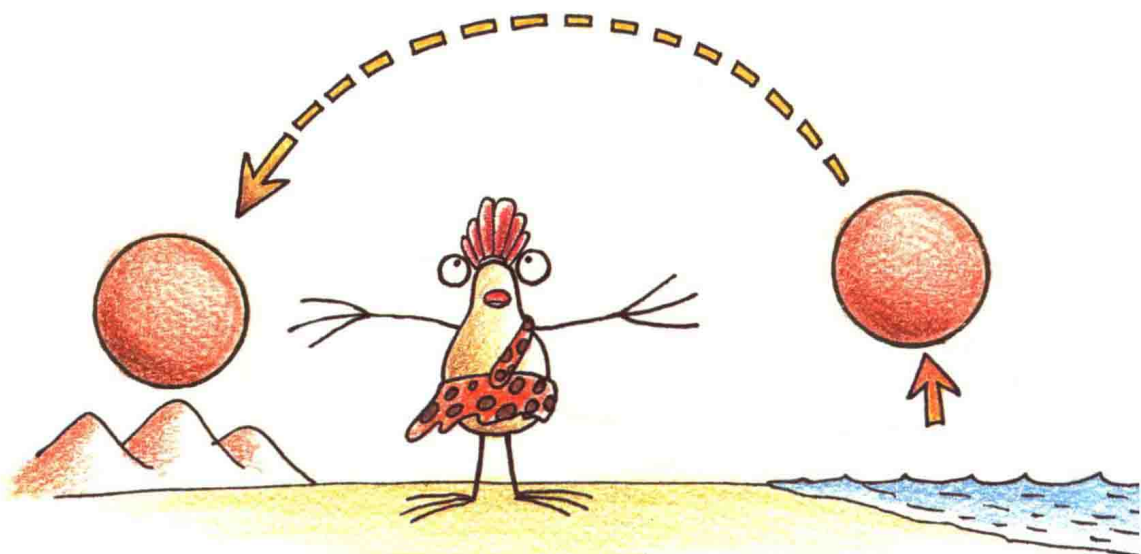
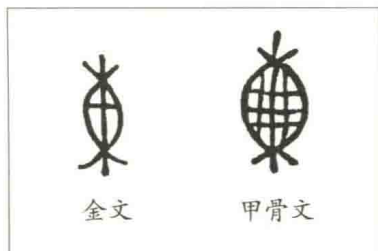
这是“东方”的“东”字。有点奇怪吧，以前的“东”怎么会是这样写的呢？

原来呀，我们的古人认为太阳住在一棵名叫扶桑的大树上，每天早晨太阳从树上升起来。为了描述这个现象，古人发明了一个字：就像一个太阳停在树上。后来慢慢随着字体的简化，才形成了现在的“东”字，代表太阳升起的地方。

你见过清晨太阳冉冉升起吗？指一指太阳升起的地方，我们把太阳升起的地方叫作“东方”。

我们再来看另外一个字：

你觉得太阳像什么？早上刚刚升起的太阳和下午的落日，像个大大的红色圆盘，中午时的太阳则像个大火球。你





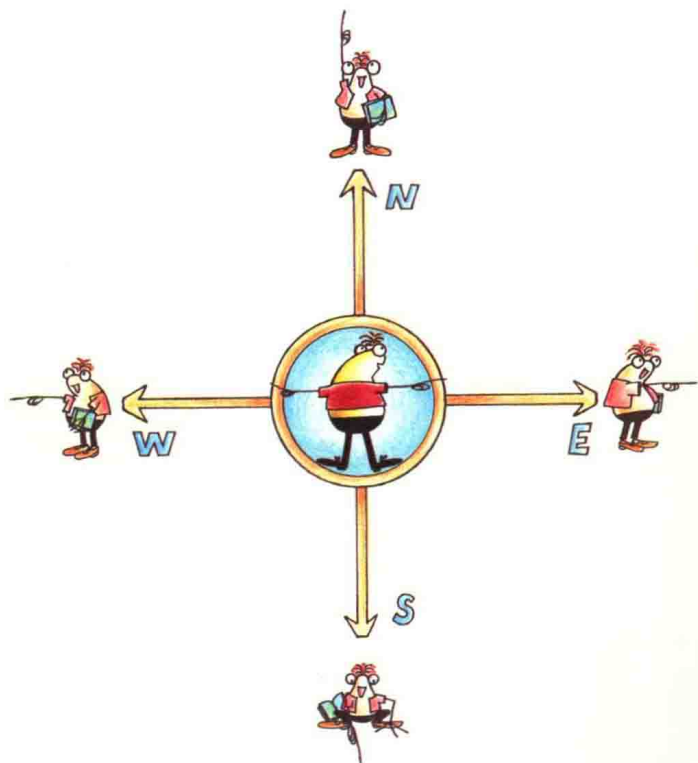
会把太阳看成一只鸟吗？肯定不会吧？古人却把太阳看成一只乌鸦或金鸟，是不是很奇怪啊？傍晚时分，倦鸟思归，都会飞回自己的巢里。所以古人也发明了一个字来代表太阳下山的西方，形似一个鸟巢。这就是“西”字的由来。所以，我们知道了，西方就是太阳落山的地方。

对整个地球上的人来说，太阳永远是从东边升起、西边落下，所以东西的方向是确定不变的。只要有太阳，我们就能马上确定东西的位置。

好了，现在我们已经知道东西两个方向了，接下来就可以很容易地找到南北两个方向：伸出你的双手，让右手对着太阳升起的方向，也就是东方；左手对着西方，也就是太阳落下的方向。这样，你面对的方向就是北，背对的方向就是南。

除了东、西、南、北这四个主要方位外，我们还常常会听到东北、东南、西北和西南等说法，这是什么意思呢？

人们通常把挨着东边和北边的地方叫东北方；把挨着东边和南边的地方叫东南方；把挨着西边





和北边的地方叫西北方；把挨着西边和南边的地方叫西南方向。

为什么一定要把东方和北方相邻的区域叫“东北”，而不叫“北东”？西北为什么不叫“北西”，东南为什么不叫“南东”，西南为什么不叫“南西”呢？

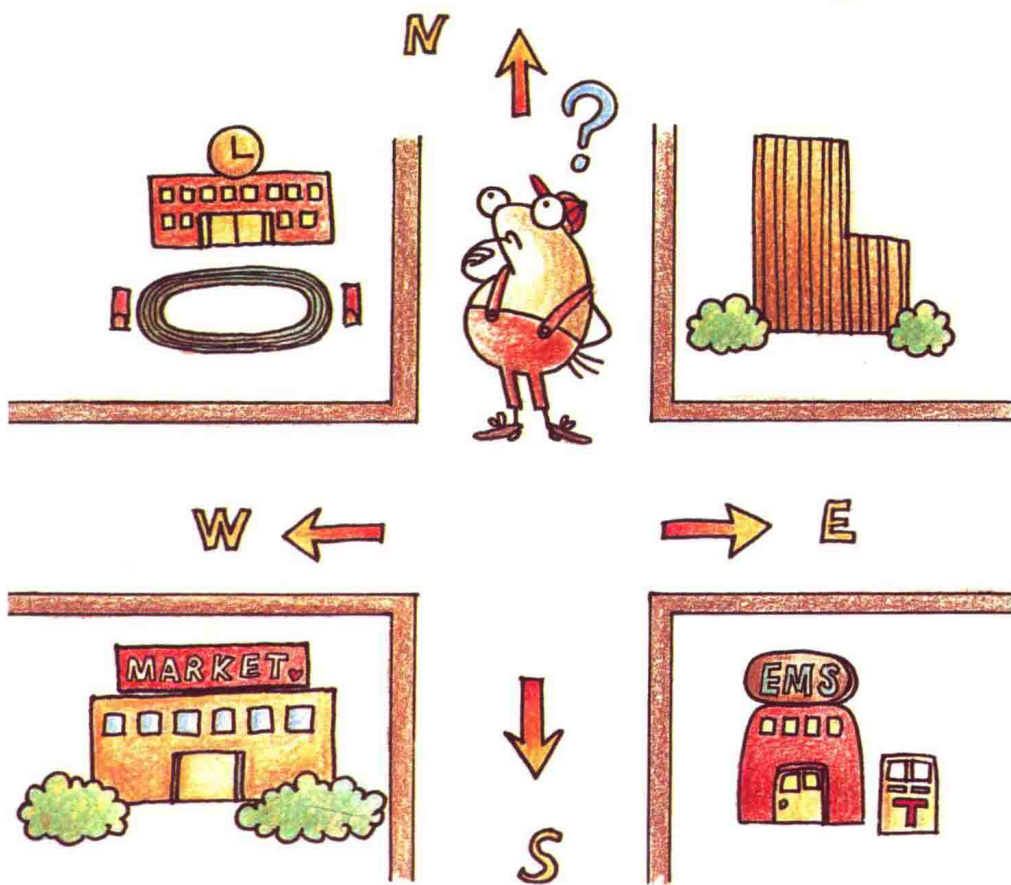
有一种说法认为，人们在命名过程中，一般会遵循由易到难、由简单到复杂的原则，容易优先接受自己熟悉的东西，再慢慢接受陌生的、不熟悉的东西。就好像在一大堆人里，你总是一眼就能认出自己的朋友来，然后才会注意那些陌生人。在人们的日常生活中，每天都能看到太阳从东边升起，从西边落下，“东”和“西”会在人们的头脑中不断强化，被人们用来作为定义方向的基础，后来才又在此基础上衍生出南、北两个方向来。

认识东南西北是让自己不成为路痴的最重要的本领，只要勤于练习，每个人都能成为认路高手。你可以试着做做下面这些小练习，它会对你尽快掌握东南西北很有帮助。

你学校的北边有什么？南边呢？谁坐在你的北边，你的南边是谁呢？你在教室的座位是朝向什么方向的？老师的讲台呢？你教室的什么方向没有窗户？什么方向没有门？

如果一个房间的东边有个壁炉，对着壁炉的是什么方向？假如风从北边吹过来，烟会朝哪边飘散呢？

你们教室在操场的什么方向？



学校北边的第一条街叫什么名字？学校南边的第一条街呢？东边和西边的呢？

你的家在学校的是什么方位？学校在你家的什么方位？最近的大超市在你家的什么方向？最近的邮局呢？

