

正常人体学图谱

(試用教材)

青海医学院革命委员会
教育革命组

救死扶傷
革命的人道主義
白求恩

毛主席语录

备战、备荒、为人民。

教育必须为无产阶级政治服务，必须同生产劳动相结合。劳动人民要知识化，知识分子要劳动化。

学制要缩短。课程设置要精简。教材要彻底改革，有的首先删繁就简。

把医疗卫生工作的重点放到农村去。

白求恩同志毫不利己专门利人的精神，表现在他对工作极端的负责任，对同志对人民的极端的热忱。每个共产党员都要学习他。

目 录

I. 基本组织

图 I—1	细胞构造模式图	(1)
图 I—2	单层扁平上皮	(2)
图 I—3	单层扁平上皮切面图(浆膜)	(2)
图 I—4	单层柱状上皮	(2)
图 I—5	单层柱状上皮切面图(胆囊)	(2)
图 I—6	假复层柱状纤毛上皮	(2)
图 I—7	单层立方上皮	(3)
图 I—8	单层立方上皮切面图(甲状腺)	(3)
图 I—9	复层扁平上皮(食管)	(3)
图 I—10	移行上皮(膀胱收缩时)	(3)
图 I—11	移行上皮(膀胱膨胀时)	(3)
图 I—12	疏松结缔组织撕片	(4)
图 I—13	骨的构造模式图	(4)
图 I—14	透明软骨的结构	(5)
图 I—15	肌肉组织	(5)
图 I—16	平滑肌组织	(6)
图 I—17	横纹肌组织(骨骼肌)	(6)

II. 运动系统

图 II—1	人体的解剖姿势	(7)
图 II—2	常用的三个基本切面	(7)
图 II—3	人体骨骼	(8)
图 II—4	右上肢骨(前面观)	(9)
图 II—5	右肱骨(前面观)	(9)
图 II—6	右上肢骨(后面观)	(10)
图 II—7	髌骨(前面观)	(11)
图 II—8	右髌骨(外侧面观)	(11)
图 II—9	男女骨盆的比较	(11)
图 II—10	右下肢骨	(12)
图 II—11	右股骨上端的剖面	(13)
图 II—12	脊柱(右侧面观)	(13)

图 II-13	脊柱的生理弯曲模式图	(13)
图 II-14	椎骨	(14)
图 II-15	骶骨和尾骨	(15)
图 II-16	胸廓(前面观)	(15)
图 II-17	胸骨	(16)
图 II-18	肋骨	(16)
图 II-19	颅骨(前面观)	(17)
图 II-20	颅骨(左侧面观)	(17)
图 II-21	新生儿颅顶	(18)
图 II-22	颅底(上面观)	(18)
图 II-23	颅底(下面观)	(19)
图 II-24	颅腔内面(矢状断)	(20)
图 II-25	颅骨的构造	(21)
图 II-26	下颌骨外侧观	(22)
图 II-27	下颌骨内侧观	(22)
图 II-28	舌骨(前面观)	(22)
图 II-29	关节的典型构造模式图	(23)
图 II-30	右肩关节(额状断面)	(23)
图 II-31	右肩关节(前面观)	(23)
图 II-32	右前臂骨的连结(前面观)	(24)
图 II-33	肌与关节的运动关系	(24)
图 II-34	骨盆的连结和髋关节(前面观)	(25)
图 II-35	骨盆的连结和髋关节(后面观)	(25)
图 II-36	髋关节的结构和股骨头的血液供应	(26)
图 II-37	右膝关节(前面观)	(26)
图 II-38	右膝关节下半部(上面观)	(26)
图 II-39	右踝关节(内侧面,显示三角韧带)	(27)
图 II-40	右踝关节(外侧面,显示外侧付韧带)	(27)
图 II-41	足底弓	(28)
图 II-42	足底弓的支持点	(28)
图 II-43	椎间连结(腰椎矢状断)	(29)
图 II-44	椎间关节和椎间盘	(29)
图 II-45	肋骨与椎骨的连结	(29)
图 II-46	右肩肌和臂肌(前面观)	(30)
图 II-47	右肩肌和臂肌(1.前面观2.3.后面观)	(30)
图 II-48	右前臂肌(掌侧面)	(31)
图 II-49	右手掌侧腱滑液鞘	(31)
图 II-50	右前臂肌(背侧面)	(32)
图 II-51	右手背侧腱滑液鞘	(32)
图 II-52	右下肢肌大腿部(前面观)	(33)

图 I—53	右下肢肌小腿部(前面观)	(33)
图 I—54	右下肢肌(后面观)	(34)
图 I—55	右臀肌(深层)	(35)
图 I—56	背肌	(35)
图 I—57	胸腹肌	(36)
图 I—58	腹肌	(36)
图 I—59	腹后壁肌和膈	(37)
图 I—60	骶棘肌	(38)
图 I—61	腹部横断	(39)
图 I—62	颈肌(浅层)	(39)
图 I—63	表情肌和咀嚼肌	(40)
图 I—64	翼内肌和翼外肌(内面观)	(40)

III. 消化系统

图 III—1	消化系统概况模式图	(41)
图 III—2	腹部的分区	(42)
图 III—3	口腔的四壁和咽峡	(42)
图 III—4	牙的构造模式图(切牙)	(43)
图 III—5	右侧恒牙及咬合状态	(43)
图 III—6	舌(背面观)	(44)
图 III—7	舌外肌(右侧面)	(44)
图 III—8	唾液腺	(45)
图 III—9	消化道与呼吸道在口咽部的交叉	(45)
图 III—10	鼻、咽、喉的矢状断面	(46)
图 III—11	食管的毗邻	(47)
图 III—12	胃的分部	(48)
图 III—13	胃的矢状断面(内面观)	(48)
图 III—14	胃、肠、肝和脾的配布关系	(49)
图 III—15(甲)	小肠粘膜面(回肠)	(49)
图 III—15(乙)	小肠粘膜面(空肠)	(49)
图 III—16	腹膜韧带及腹后壁的隐窝	(50)
图 III—17	盲肠(已切开)和阑尾	(50)
图 III—18	阑尾的位置变异	(50)
图 III—19	直肠(已切开)	(51)
图 III—20	肝、胰、十二指肠、胆道和胰管	(52)
图 III—21	肝的下面(显示肝门)	(52)
图 III—22	腹腔脏器(显示腹膜形成物)	(53)
图 III—23	腹膜与脏器的关系(矢状断面)	(54)
图 III—24	腹膜与脏器的关系(横断面)	(54)
图 III—25	颌下腺的微细结构	(55)

图 Ⅲ—26	食管上段的微细结构	(55)
图 Ⅲ—27	人胃底部粘膜层(胃底腺)	(56)
图 Ⅲ—28	空肠的微细结构(纵切面)	(57)
图 Ⅲ—29	结肠的微细结构	(58)
图 Ⅲ—30	阑尾的微细结构(横切面)	(59)
图 Ⅲ—31	肝的微细结构	(59)
图 Ⅲ—32	胰腺的微细结构	(60)
图 Ⅲ—33	消化管的蠕动	(60)
图 Ⅲ—34	小肠的分节运动	(61)
图 Ⅲ—35	胃肠的神经支配	(61)

Ⅳ. 呼 吸 系 统

图 Ⅳ— 1	呼吸系统及腹后部器官	(63)
图 Ⅳ— 2	鼻腔和鼻窦的开口	(64)
图 Ⅳ— 3	喉软骨	(64)
图 Ⅳ— 4	喉的冠状断面(后面观)	(65)
图 Ⅳ— 5	喉及其连结(左侧面观)	(65)
图 Ⅳ— 6	喉的正中矢断面	(66)
图 Ⅳ— 7	喉口所见的状态(上面观)	(66)
图 Ⅳ— 8	喉的入口(上面观)	(66)
图 Ⅳ— 9	气管、支气管和肺	(67)
图 Ⅳ—10	肺的外形(前面观)	(67)
图 Ⅳ—11	肺的外形(内面观)	(68)
图 Ⅳ—12	肺段	(68)
图 Ⅳ—13	胸膜的分部示意图	(69)
图 Ⅳ—14	胸膜的分部模式图(冠状断面)	(69)
图 Ⅳ—15	胸膜的分部模式图(横断面)	(69)
图 Ⅳ—16	肺小叶的模式图	(70)
图 Ⅳ—17	支气管的微细结构	(71)
图 Ⅳ—18	肺的微细结构	(71)
图 Ⅳ—19	安静状态下肺内外的压力	(72)
图 Ⅳ—20	肺牵张反射的示意图	(72)
图 Ⅳ—21	气体交换与运输的示意图	(73)

Ⅴ. 血 液

图 Ⅴ— 1	人血液有形成分的形态结构	(75)
图 Ⅴ— 2	人血细胞和有粒白血细胞的演发过程	(76)

Ⅵ. 循 环 系 统

图 Ⅵ— 1	全身血液循环示意图	(77)
--------	-----------------	--------

图 VI—2	心脏外形(前面观)	(78)
图 VI—3	心脏外形(后面观)	(78)
图 VI—4	右心室的构造	(79)
图 VI—5	人心传导系统示意图	(79)
图 VI—6	心脏内血液流向示意图	(80)
图 VI—7	心脏及心瓣膜的体表投影	(80)
图 VI—8	全身动脉干示意图	(81)
图 VI—9	主动脉的分支	(82)
图 VI—10	头颈部的动脉	(83)
图 VI—11	上肢动脉	(83)
图 VI—12	手动脉分布模式图(掌侧面)	(84)
图 VI—13	下肢动脉	(84)
图 VI—14	腹腔动脉及其分支	(85)
图 VI—15	男性盆腔脏器动脉	(85)
图 VI—16	女性盆腔脏器动脉	(86)
图 VI—17	肠系膜上、下动脉的分支	(87)
图 VI—18	腹腔内不成对动脉的吻合示意图	(88)
图 VI—19	全身静脉模式图	(89)
图 VI—20	奇静脉及半奇静脉	(90)
图 VI—21	头颈部的静脉	(91)
图 VI—22	椎静脉丛	(91)
图 VI—23	上肢浅静脉	(92)
图 VI—24	头颈部静脉与颅内静脉的交通	(93)
图 VI—25	面静脉与颅内静脉的交通	(94)
图 VI—26	大隐静脉	(95)
图 VI—27	小隐静脉	(95)
图 VI—28	门静脉及其属支	(96)
图 VI—29	门静脉与上、下腔静脉间的吻合模式图	(97)
图 VI—30	静脉瓣	(98)
图 VI—31	静脉瓣及静脉血的回流	(98)
图 VI—32	胎儿的血液循环	(98)
图 VI—33	全身淋巴系统的概况模式图	(99)
图 VI—34(甲)	胸导管及淋巴干	(100)
图 VI—34(乙)	胸导管及淋巴干模式图	(101)
图 VI—35	淋巴流向和淋巴结群的分布示意图	(102)
图 VI—36	头颈部淋巴结分布及淋巴流向	(103)
图 VI—37	腋窝和乳房的淋巴结及淋巴管	(104)
图 VI—38	支气管、肺的淋巴结及淋巴管	(105)
图 VI—39	盆腔淋巴结及淋巴管	(105)
图 VI—40	沿肠系膜动脉分布的淋巴结	(106)

图 VI—41	肠淋巴的流向示意图·····	(107)
图 VI—42	胃淋巴结的分布·····	(107)
图 VI—43	女性内生殖器淋巴的流向示意图·····	(108)
图 VI—44	脾的外形·····	(108)
图 VI—45	心内膜的微细结构·····	(109)
图 VI—46	中动脉的微细结构·····	(109)
图 VI—47	中静脉的微细结构·····	(110)
图 VI—48	小动脉、小静脉、毛细血管和小淋巴管·····	(110)
图 VI—49	淋巴结的微细结构模式图·····	(111)
图 VI—50	淋巴结的微细结构(部分切面)·····	(111)
图 VI—51	脾脏的微细结构·····	(112)
图 VI—52	心室的舒张与收缩·····	(112)
图 VI—53	微细循环示意图(肠系膜)·····	(113)
图 VI—54	心脏瓣膜的开闭·····	(113)
图 VI—55	大动脉对血压的缓冲作用·····	(113)
图 VI—56	心脏的神经支配示意图·····	(114)

Ⅶ. 泌尿系统

图 VII— 1	泌尿系统各部的的位置·····	(115)
图 VII— 2	肾与骨骼的位置关系(后面观)·····	(115)
图 VII— 3	肾、肾上腺、输尿管、腹主动脉和下腔静脉(前面观)·····	(116)
图 VII— 4	肾的矢状断面和被囊·····	(116)
图 VII— 5	膀胱和男性尿道·····	(117)
图 VII— 6	膀胱空虚和充盈的状况·····	(118)
图 VII— 7	男性盆腔的矢状断面·····	(118)
图 VII— 8	肾单位·····	(119)
图 VII— 9	肾脏皮质的微细结构·····	(120)
图 VII—10	肾脏髓质的微细结构(横切面)·····	(120)
图 VII—11	膀胱的微细结构(横切面)·····	(121)

Ⅷ. 生殖系统

图 VIII— 1	男性生殖系统模式图·····	(123)
图 VIII— 2	阴囊的矢状断面模式图·····	(123)
图 VIII— 3	睾丸的构造和排精途径模式图·····	(124)
图 VIII— 4	阴茎的构造·····	(124)
图 VIII— 5	膀胱后面的结构·····	(124)
图 VIII— 6	肛门指诊检查前列腺和精囊腺·····	(124)
图 VIII— 7	腹前壁和阴囊层次的关系·····	(125)
图 VIII— 8	腹股沟疝模式图·····	(125)
图 VIII— 9	女性外生殖器(前面观)·····	(126)

图 VIII—10	女性骨盆的正中矢状断面·····	(127)
图 VIII—11	女性内生殖器(后面观)·····	(127)
图 VIII—12	乳腺(前面观)·····	(128)
图 VIII—13	乳腺的正中矢状断面·····	(128)
图 VIII—14	曲细精管及间质细胞·····	(129)
图 VIII—15	前列腺的微细结构·····	(130)
图 VIII—16	子宫内膜的周期性变化·····	(131)
图 VIII—17	卵巢的微细结构·····	(132)

IX. 神经系统

图 IX—1	神经系统的分布概况(前面观)·····	(133)
图 IX—2	神经系统的分布概况(后面观)·····	(134)
图 IX—3	运动神经元模式图·····	(135)
图 IX—4	脊神经节细胞·····	(135)
图 IX—5	有髓神经纤维(纵切面)·····	(135)
图 IX—6	运动终板·····	(136)
图 IX—7	感觉神经末梢(环层小体)·····	(136)
图 IX—8	反射弧的组成·····	(136)
图 IX—9	膝跳反射的反射弧模式图·····	(137)
图 IX—10	脊髓的外形·····	(138)
图 IX—11	脊髓分节与相应椎骨的位置关系·····	(139)
图 IX—12	脊髓的内部构造模式图(横切面)·····	(140)
图 IX—13	脊髓、脊神经及其前后根模式图(左侧面)·····	(140)
图 IX—14	颈丛的皮支·····	(141)
图 IX—15	臂丛及其分支·····	(141)
图 IX—16	左上肢前面的神经·····	(142)
图 IX—17	右上肢前面的神经·····	(142)
图 IX—18	手的皮神经分布区·····	(143)
图 IX—19	上肢各神经损伤后的症状·····	(143)
图 IX—20	肋间神经和腹壁的神经·····	(144)
图 IX—21	腰骶丛的组成及其分支·····	(145)
图 IX—22	脊神经在皮肤上的节段性分布·····	(146)
图 IX—23	右下肢前面的神经·····	(147)
图 IX—24	右下肢后面的神经·····	(147)
图 IX—25	人脑和脊髓示意图·····	(148)
图 IX—26	脑干的腹侧面及右侧面·····	(149)
图 IX—27	脑干的背侧面·····	(150)
图 IX—28	脑干神经核团分布模式图·····	(151)
图 IX—29	小脑上面观·····	(152)
图 IX—30	小脑下面观·····	(152)

图 IX—31	小脑的正中矢状断面·····	(153)
图 IX—32	脑的底面观·····	(153)
图 IX—33	脑的外侧面·····	(154)
图 IX—34	脑的内侧面·····	(154)
图 IX—35	大脑半球的水平断面·····	(155)
图 IX—36	脑内神经纤维的联系·····	(156)
图 IX—37	脑在颅腔中的位置(侧面观)·····	(156)
图 IX—38	大脑基底神经核·····	(157)
图 IX—39	嗅神经在鼻中隔上的分布·····	(158)
图 IX—40	右眼的动眼神经、滑车神经和展神经的分布·····	(158)
图 IX—41	三叉神经的分布·····	(159)
图 IX—42	舌咽神经的分布示意图·····	(160)
图 IX—43	迷走神经的分布示意图·····	(160)
图 IX—44	面神经的分布示意图·····	(161)
图 IX—45	舌下神经的分布示意图·····	(161)
图 IX—46	浅层感觉和粗略触觉的传导路·····	(162)
图 IX—47	深层感觉和精细触觉的传导路·····	(163)
图 IX—48	运动传导路·····	(164)
图 IX—49	面神经麻痹示意图·····	(165)
图 IX—50	交感神经与脊髓和组织器官间的关系·····	(166)
图 IX—51	交感神经干和丛·····	(167)
图 IX—52	交感神经和副交感神经分布示意图·····	(168)
图 IX—53	内脏疾病时牵涉性痛位置区·····	(169)
图 IX—54	植物性神经末梢的化学传递·····	(169)
图 IX—55	硬脑膜及其静脉窦·····	(170)
图 IX—56	蛛网膜颗粒与硬脑膜静脉窦的关系·····	(170)
图 IX—57	脊髓的被膜(半膜式化)·····	(171)
图 IX—58	脑室的投影·····	(171)
图 IX—59	脑脊髓液的循环模式图·····	(172)
图 IX—60	大脑外侧面和内侧面的动脉分布·····	(173)
图 IX—61	脑底的动脉·····	(173)
图 IX—62	脑的动脉(底面观)·····	(174)
图 IX—63	大脑中动脉供应丘脑和基底神经核的分支(额状断面)·····	(175)
图 IX—64	大脑前、中、后动脉供应丘脑和基底神经核的分支示意图·····	(175)

X. 感觉器官

图 X—1	眼球的正中水平剖面·····	(177)
图 X—2	视网膜神经元示意图·····	(177)
图 X—3	视觉传导模式图·····	(178)
图 X—4	正、远、近视眼和矫正后的示意图·····	(178)

图 X—5(甲)	眼外肌(左眼, 侧面观)	(179)
图 X—5(乙)	眼外肌(右眼, 正面观)	(179)
图 X—6	眼睑与结膜(矢状断面)	(179)
图 X—7	泪器(右眼)	(179)
图 X—8	听器模式图(冠状断面)	(180)
图 X—9	耳廓外形及其神经分布	(180)
图 X—10	耳廓穴位分布	(181)
图 X—11	声音传导模式图	(182)
图 X—12	骨迷路和膜迷路的位置关系	(182)
图 X—13	人视网膜的微细结构	(183)
图 X—14	耳蜗螺旋器的微细结构	(183)
图 X—15	手指皮肤的微细结构	(184)
图 X—16	头皮的微细结构	(185)

Ⅱ. 内 分 泌 腺

图 Ⅱ—1	全身内分泌腺的分布	(187)
图 Ⅱ—2	甲状腺(前面观)	(188)
图 Ⅱ—3	甲状旁腺(后面观)	(188)
图 Ⅱ—4	脑垂体及其周围组织模式图(矢状断面)	(189)
图 Ⅱ—6	甲状腺的微细结构	(189)
图 Ⅱ—6	肾上腺的微细结构	(190)
图 Ⅱ—7	脑垂体各部的微细结构	(191)

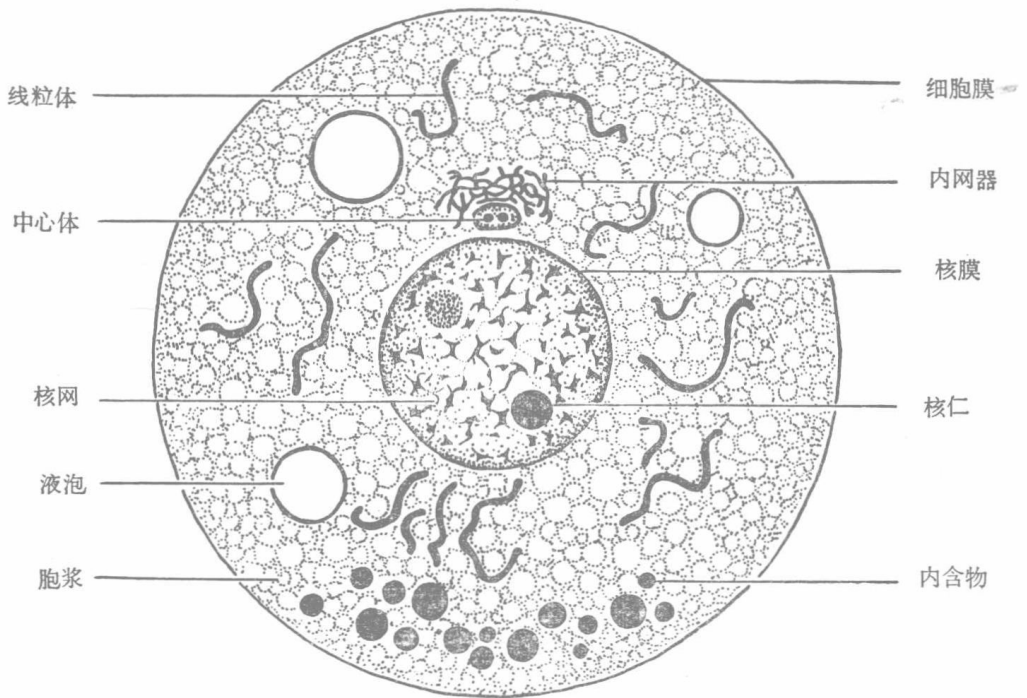


图 I —1 细胞构造模式图

〔 I 〕基本组织

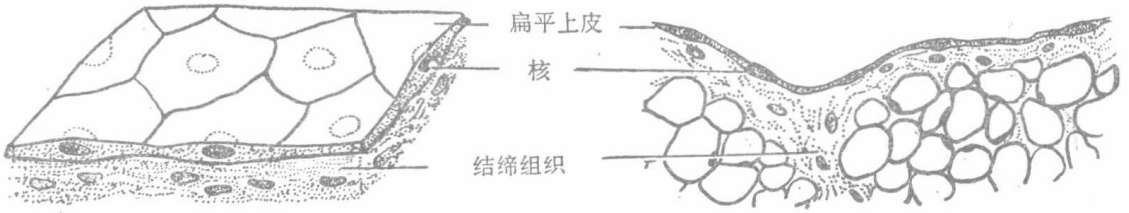


图 I—2 单层扁平上皮

图 I—3 单层扁平上皮切面图（浆膜）

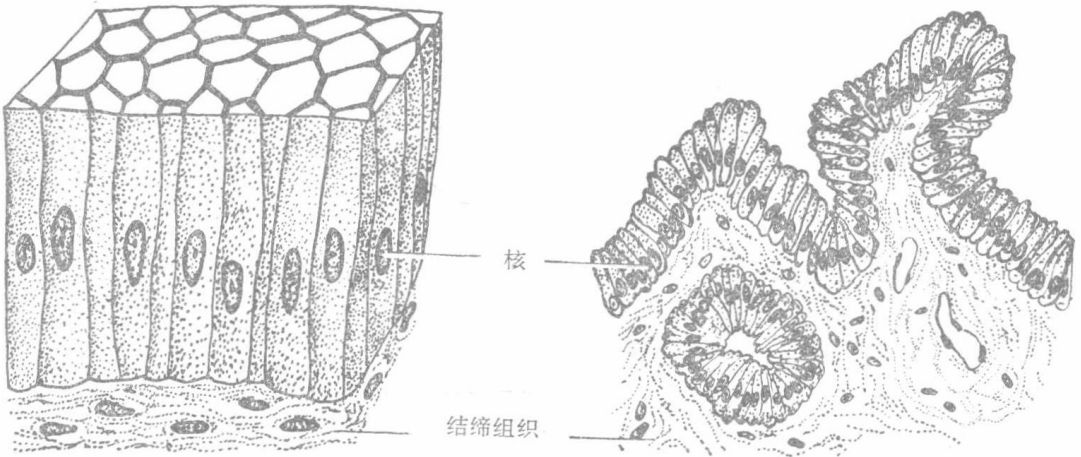


图 I—4 单层柱状上皮

图 I—5 单层柱状上皮切面图（胆囊）

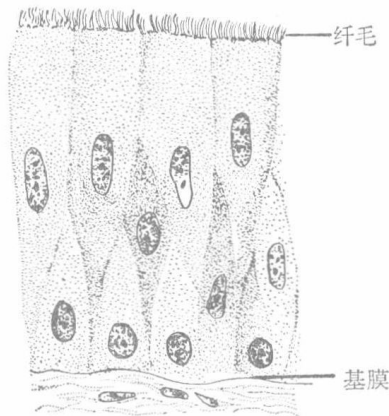


图 I—6 假复层柱状纤毛上皮

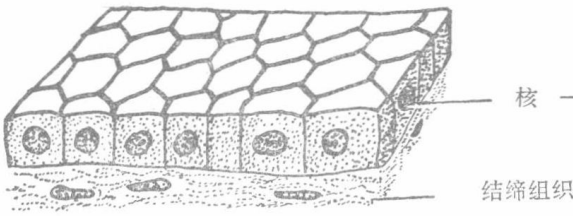


图 I—7 单层立方上皮

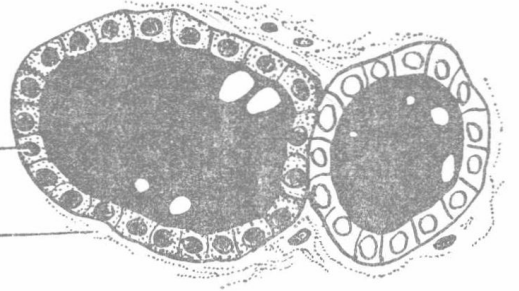


图 I—8 单层立方上皮切面图 (甲状腺)

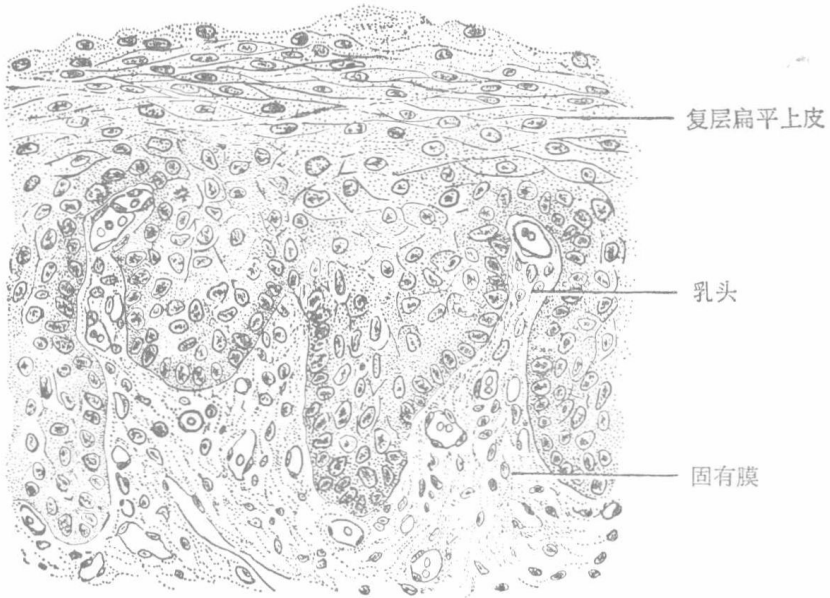


图 I—9 复层扁平上皮 (食管)

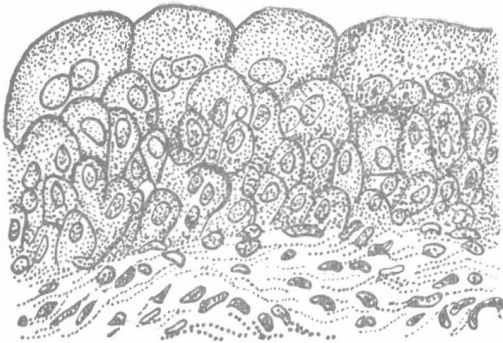


图 I—10 移行上皮 (膀胱收缩时)



图 I—11 移行上皮 (膀胱膨胀时)

〔 I 〕基本组织

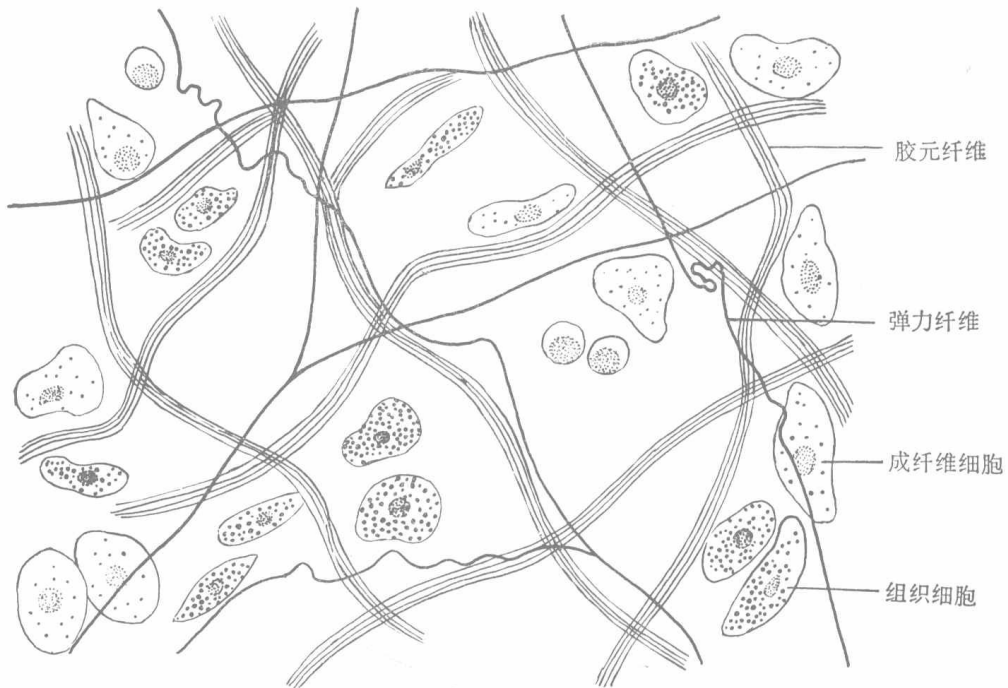


图 I—12 疏松结缔组织撕片

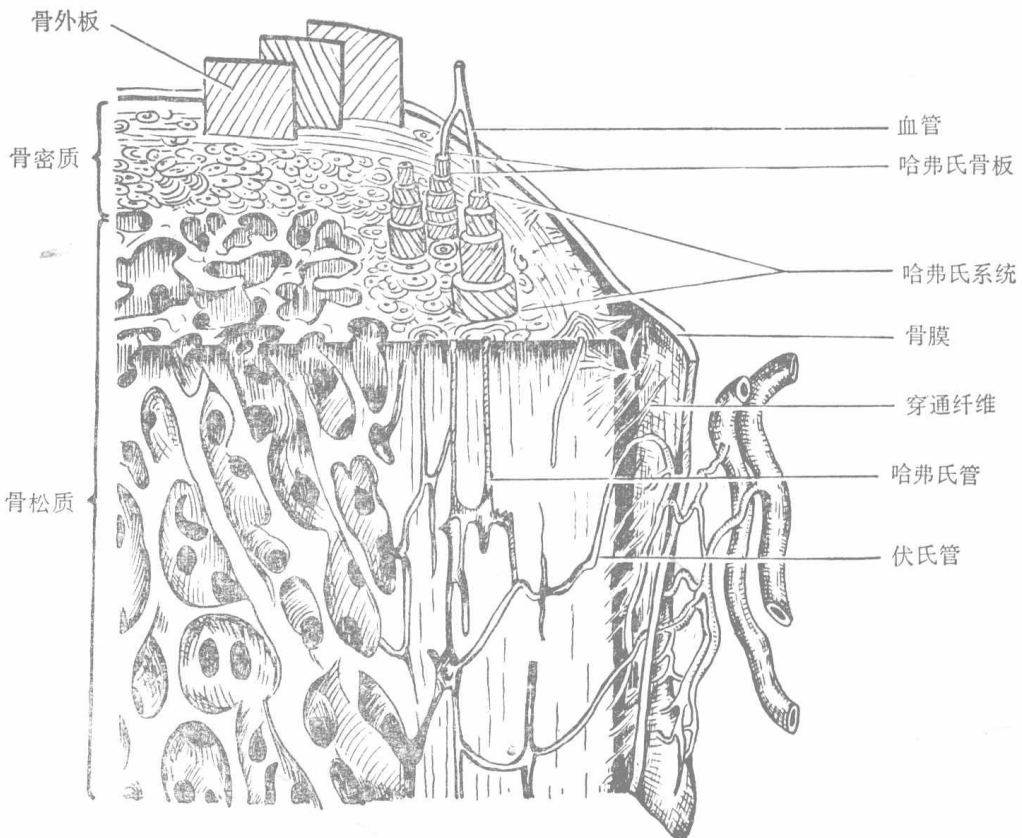


图 I—13 骨的构造模式图

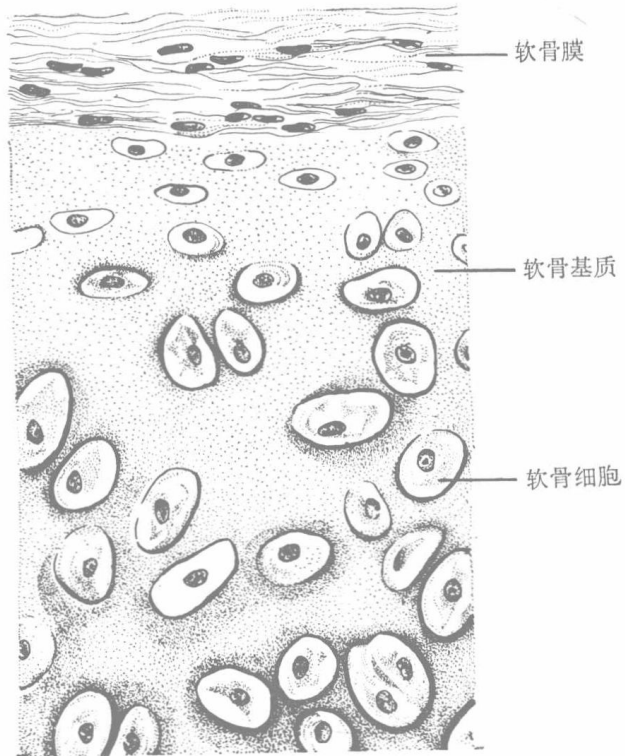


图 I —14 透明软骨的结构

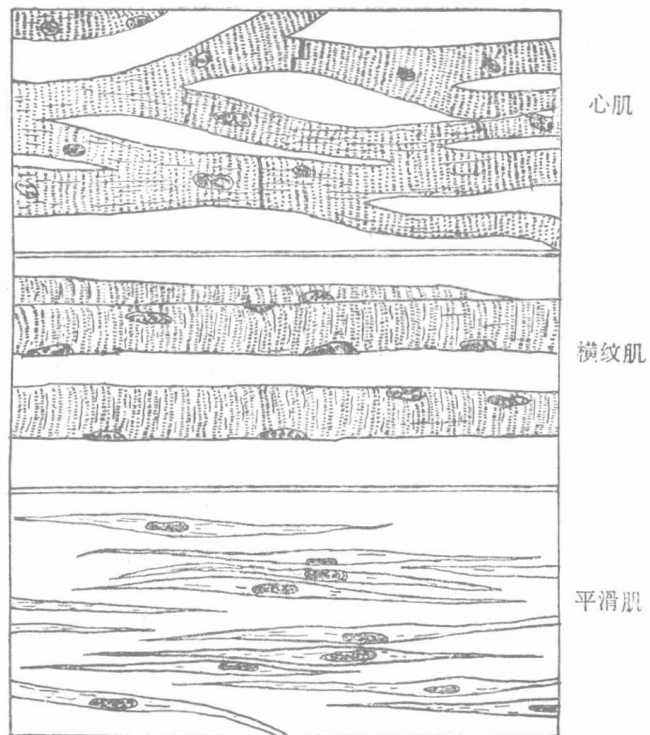


图 I —15 肌肉组织