

经营
CAPH

零起点

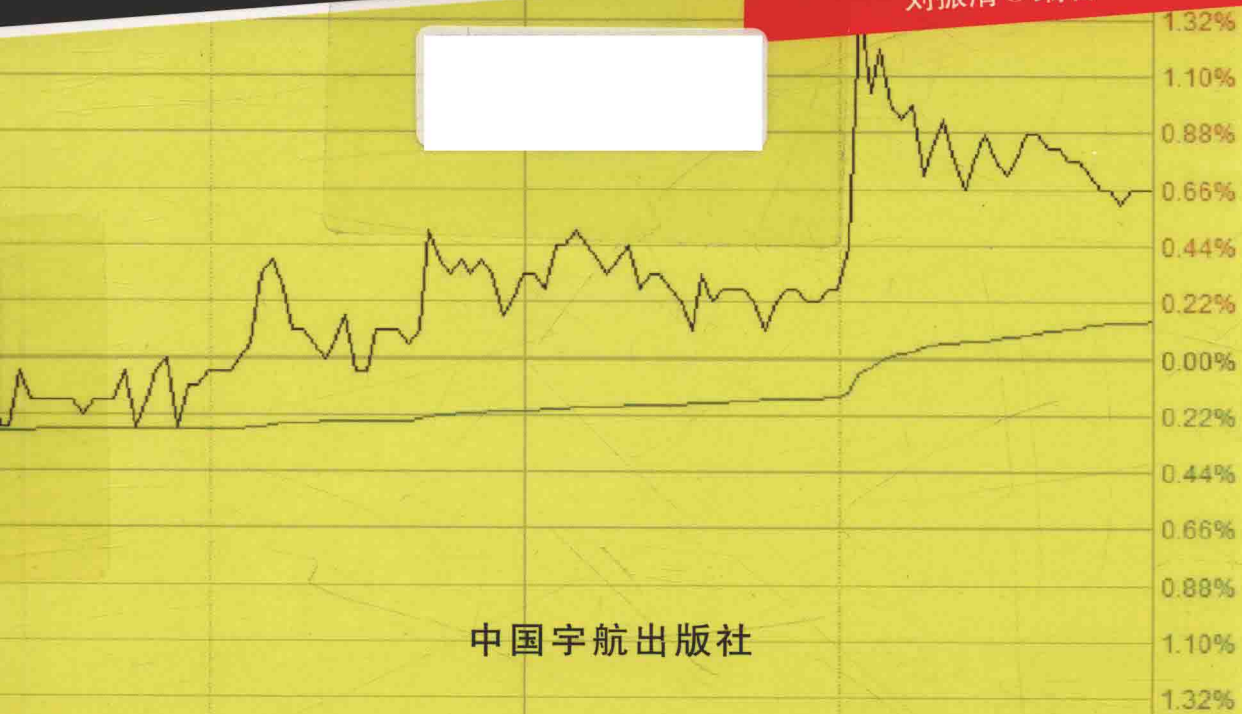
零起点投资理财丛书

分时图分析

入门与实战精解

每位股民都学得会的盘面与盘口分析入门书
正确解读分时走势，把握股市运行脉搏，捕捉最佳交易时机

刘振清◎编著



中国宇航出版社

分时图 分析

入门与实战精解

每位股民都学得会的盘面与盘口分析入门书

正确解读分时走势，把握股市运行脉搏，捕捉最佳交易时机

刘振清◎编著

中国宇航出版社

· 北京 ·

版权所有 侵权必究

图书在版编目(CIP)数据

分时图分析入门与实战精解 / 刘振清编著. — 北京:
中国宇航出版社, 2017.7
ISBN 978-7-5159-1338-4

I. ①分… II. ①刘… III. ①股票投资 IV.
①F830.91

中国版本图书馆CIP数据核字(2017)第143834号

责任编辑 田芳卿

装帧设计 宇星文化

出版 中国宇航出版社

发行 北京市阜成路8号
社址 (010)60286808

邮编 100830
(010)68768548

网址 www.caphbook.com

经销 新华书店
发行部 (010)60286888
(010)60286887

(010)68371900
(010)60286804(传真)

零售店 读者服务部
(010)68371105

承印 三河市君旺印务有限公司

版次 2017年7月第1版

2017年7月第1次印刷

规格 787×960

开本 1/16

印张 16.50

字数 223千字

书号 ISBN 978-7-5159-1338-4

定价 35.00元

本书如有印装质量问题,可与发行部联系调换

看透分时图，摸准股市脉搏

(代序)

每位投资者都想获得最及时的交易信息，分时图就是投资者直观了解股市交易信息的窗口。分时图上数据信息的每次变动，分时线的每次波动，都可能让投资者激动不已，这也是股市的魅力所在。

分时图不仅仅是向投资者提供交易信息那么简单，它还是主力与散户之间对话的一个平台。大家都知道，分时线是一条反映股价走势的曲线，这条曲线相比K线更容易被人为控制。也就是说，主力在分时线走势中所起的作用非常大。作为散户，无需因为无法把握价格走势而灰心，其实主力作图就是给散户看的，尽管有些时候迷惑散户的成分很大，但有时主力也希望志同道合者助他一臂之力。从跟庄操作的角度看，看透分时图，弄清主力意图，就可以摸准股市跳动的脉搏。

任何事情都具有两面性。分时图在为投资者提供及时、准确的交易信息时，也为主力制造骗线提供了机会。分时图中有大量的主力骗线，投资者对此必须警惕，以防掉入主力的陷阱。

运用分时图，投资者需要注意以下几点。

第一，注重分时线与成交量的配合。分时线的上升或下降，

若没有成交量的配合，很难形成具有明确方向的运行趋势。特别是开盘阶段和尾盘阶段的分时走势与成交量走势，投资者更需要密切关注。

第二，注意异常大单对分时走势的影响。盘子较小的股票，可能一个大单就将分时线打到较高或较低的位置。投资者若据此认定股价运行趋势已经发生改变，很容易落入主力的圈套。观察分时走势时，投资者必须结合股票盘子大小、交易活跃程度以及股价所处位置等因素，综合分析主力大单背后的意图。

第三，注意分时线与K线的结合。尽管分时线能够及时、迅速地反映当前股价运行的态势，向投资者发出即时买入或卖出信号，但其波动过于频繁，对股价中长期走势的影响十分有限，股价的运行趋势往往需要较长的时间才能确认。通过K线判断股价运行趋势，然后再利用分时线寻找具体的买卖点，是一个不错的方式。

作为一名投资者，能够熟练应用分时图分析技术，做到以上三点还远远不够。在股市中交易，还需要练就更加严格的纪律执行力、更成熟的心态和更敏锐的洞察力，这些东西不是任何一本书能够直接传授给投资者的，投资者需要通过不断的交易积累和沉淀。

投资路上注定充满荆棘与坎坷，本书愿与你一路同行。

| 目 录 | CONTENTS

第一章 分时图入门基础

第一节 为何要看分时图 /2

- 一、实时跟踪成交信息 /2
- 二、及时掌握股价走势 /3
- 三、判断多空力量变化 /4
- 四、寻找最佳交易时机 /5

第二节 分时图研判的核心——价、量、时、空 /6

- 一、价：看股价运行趋势 /6
- 二、量：看成交量配合程度 /8
- 三、时：时间选择的背后 /9
- 四、空：支撑与压力位的转化 /10

第三节 分时图常用术语 /12

- 一、大盘、上证综指、深圳成指及创业板指数 /12
- 二、大盘股、小盘股、中盘股 /13
- 三、空头、多头、空翻多、多翻空 /13
- 四、利好、利空、诱多、诱空 /13
- 五、建仓、补仓、清仓、满仓、空仓、斩仓 /14
- 六、套牢、解套、割肉、浮盈、浮亏 /15

- 七、现手、总手、换手率、量比 /15
- 八、内盘、外盘、盘口 /16
- 九、委买手数、委卖手数、委比、委差 /16

第二章 大盘分时图分析基础

第一节 大盘分时图基本分析方法 /20

- 一、上证指数线与领先指数线 /20
- 二、红柱线与绿柱线 /21
- 三、上证指数与深证成指叠加分析 /22
- 四、大盘指数线与成交量线组合分析 /23

第二节 掘金大盘分时图交易信息栏 /25

- 一、从涨跌家数看市场走势强弱 /25
- 二、从委买委卖看买卖实力对比 /26
- 三、从市盈率判断大盘估值 /27
- 四、从市净率寻找大盘底部 /28

第三节 大盘分时图技术指标分析方法 /30

- 一、从即时量比看放量程度 /30
- 二、从板块热点看资金追捧热点 /31
- 三、从主力增仓看主力动向 /33
- 四、从资金流向看资金运行方向 /35
- 五、从短线涨跌看主力动向 /36

第四节 大盘分时图实战分析技巧 /37

- 一、集合竞价的点位和成交量 /37
- 二、开盘半小时股价变动方向 /39
- 三、大盘指数线运行趋势 /40
- 四、大盘的支撑与阻力位情况 /42
- 五、从涨幅排名看大盘走势 /43

第五节 大盘分时图走势影响因素分析 /45

- 一、外围股市行情信息 /45
- 二、国家宏观政策的影响 /47
- 三、市场资金量的影响 /49

第三章 个股分时图——集合竞价走势

第一节 集合竞价走势研判要点 /54

- 一、集合竞价基本规则 /54
- 二、关键时间点：9:20/55
- 三、研判核心：主力异动 /57

第二节 竞价图典型分时走势研判 /60

- 一、无主力参与，成交清淡 /60
- 二、逐级抬高，交易活跃 /63
- 三、逐级打压，或有阴谋 /66
- 四、高位试盘，或有拉升 /69
- 五、低位试盘，诱空洗盘 /72

第四章 个股分时图——分时走势线

第一节 分时线与均价线研判方法 /78

- 一、分时线与均价线位置关系 /78
- 二、分时线向上突破均价线 /79
- 三、分时线向下跌破均价线 /81
- 四、分时线向下遇均价线支撑 /83
- 五、分时线向上遇均价线阻力 /83

第二节 分时线组合研判方法 /85

- 一、分时线与大盘叠加对比分析 /85

- 二、两只股票分时线叠加对比分析 /87
- 三、通过添加多日分时线研判股价走势 /88

第三节 分时线经典形态解读 /90

- 一、小双底形态 /90
- 二、大双底形态 /91
- 三、横盘震荡形态 /92
- 四、头肩底形态 /93
- 五、小双顶形态 /95
- 六、大双顶形态 /96
- 七、头肩顶形态 /97
- 八、平台拉升形态 /98
- 九、波浪上升形态 /99

第四节 分时线与量线组合分析方法 /101

- 一、分时线温和上攻与量线密集拉长 /102
- 二、分时线直线上攻与量线突然拉长 /103
- 三、分时线上攻与量线萎缩 /105
- 四、分时线下挫与量线密集拉长 /105
- 五、分时线直线下挫与量线突然拉长 /106

第五节 分时线与K线组合分析方法 /108

- 一、分时线与1分钟K线组合应用 /109
- 二、分时线与日K线组合应用 /111

第五章 个股分时图——盘口

第一节 盘口及其交易含义 /115

- 一、买卖盘口数据解析 /116
- 二、连续挂单与非连续挂单 /119

第二节 盘口异动实战看点 /122

- 一、买卖盘口看庄家意图 /122
- 二、盘中的大买单和大卖单 /125
- 三、时有时无的买单与卖单 /126
- 四、阻截式大单的奥秘 /127

第三节 掘金交易信息栏 /129

- 一、从内外盘看多空力量对比 /129
- 二、从换手率看股票活跃程度 /130

第六章 个股分时图——即时技术指标

第一节 量比指标 /133

- 一、量比指标基本交易含义 /133
- 二、底部出现巨幅量比 /135
- 三、量比突破前期高点 /136

第二节 MACDFS 指标 /139

- 一、MACDFS 指标基本交易含义 /139
- 二、MACDFS 指标对 0 轴的突破 /141
- 三、MACDFS 指标金叉与死叉 /142

第三节 KDJFS 指标 /145

- 一、KDJFS 指标基本交易含义 /145
- 二、KDJFS 指标超买超卖 /147
- 三、KDJFS 指标金叉与死叉 /149

第四节 RSIFS 指标 /153

- 一、RSIFS 指标基本交易含义 /153
- 二、RSIFS 指标超买超卖 /155
- 三、RSIFS 指标金叉与死叉 /157

第七章 个股分时图实战看盘

第一节 个股盘前消息速读 /161

- 一、透过资讯挖掘投资机会 /161
- 二、F10 信息一览 /163

第二节 开盘时段看盘要点 /164

- 一、开盘价背后的玄机 /164
- 二、看大盘走势强弱 /166
- 三、开盘第一个 15 分钟 /168
- 四、开盘半小时内冲击涨停板 /169

第三节 盘中时段看盘要点 /171

- 一、价量齐升寻找强势股 /171
- 二、放量上攻找买点 /174
- 三、放量下跌找卖点 /175
- 四、盘中巨量的成因 /176

第四节 尾盘时段看盘要点 /179

- 一、尾盘拉升 /179
- 二、尾盘打压 /182
- 三、尾盘量价关系研判 /184
- 四、盘后选股注意要点 /190

第八章 分时图实战操盘技术

第一节 分时图基本挂单技巧 /197

- 一、买入下单技巧 /198
- 二、卖出下单技巧 /200

第二节 分时图买入技巧 /203

- 一、低开震仓 /203
- 二、稳步拉升破前高点 /205
- 三、拉升回档形态 /207
- 四、中轴横盘再起舞 /209

第三节 分时图卖出技巧 /210

- 一、无量拉升 /210
- 二、放量滞涨 /212
- 三、二次不封涨停 /213

第四节 分时图“T+0”操盘技术 /214

- 一、顺向“T+0”交易 /215
- 二、逆向“T+0”交易 /218

第九章 分时图狙击涨停板技术

第一节 涨停板分时图密码 /223

- 一、缺口波 /223
- 二、尖角波 /227
- 三、平滑波 /231
- 四、N字波 /240

第二节 分时图追击涨停板技巧 /246

- 一、涨停板上抢黄金 /246
- 二、追涨新股初次涨停 /247

第一章 分时图入门基础

分时图是指大盘和个股的动态实时走势图。在具体的实战中，为了更准确地分析分时走势，还需要盘口信息、即时技术指标等作为辅助和补充，如图 1-1 所示。



图 1-1 万东医疗 (600055) 分时图 (2016.11.7)

第一节 为何要看分时图

从分时图中不仅可以查看最新的股价走势信息、实时成交信息，还能透过这些交易信息判断多空力量变化，寻找最佳的交易时机。

一、实时跟踪成交信息

价格与成交量，是最基础、最有价值的成交信息。提供实时成交信息，则是分时图最重要的功能。分时线是由每分钟最后一笔成交价连接起来的，投资者查看分时线，就可以看到最新的股票成交价格。若投资者想查看更为具体的成交数据，还可以通过查看实时成交信息来查看最新的成交动态。

如图 1-2 所示，国中水务（600187）2016 年 11 月 7 日上午走势较弱，股价一直运行于开盘价和均价线的下方。11:08，该股在 6.62 元的价格位置上产生了 2 笔交易，不过均以买入价成交，这说明此时卖盘占据主动位置，股价走

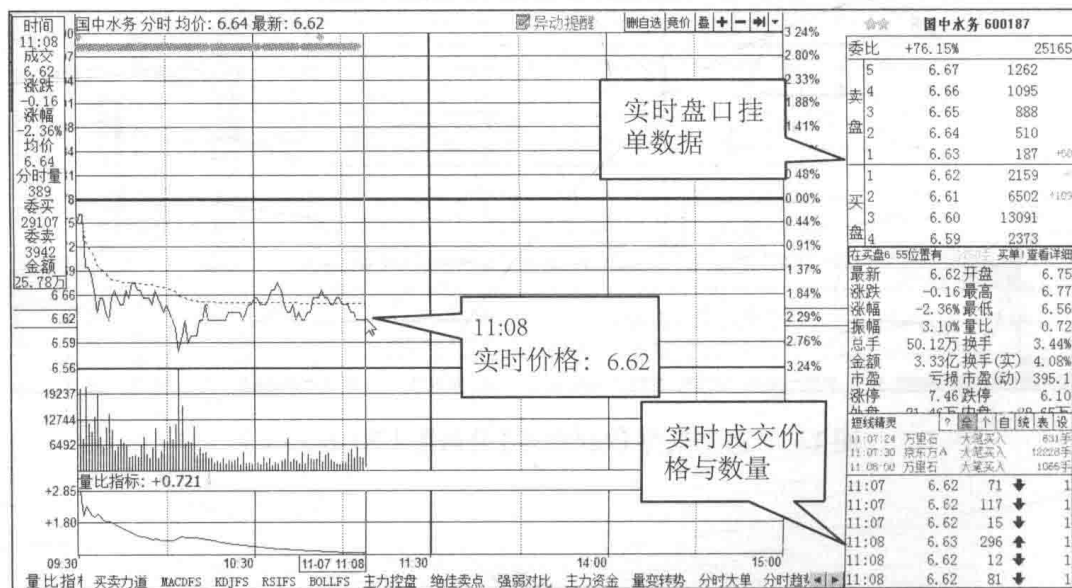


图 1-2 国中水务（600187）分时图（2016.11.7）

势较弱。

观察此时的盘口挂单数据可知：此时买盘挂单较多，卖盘挂单较少。但成交信息却显示以买方价格成交，这说明买方护盘意味较浓，并不急于进攻。投资者此时最好保持观望。

借助分时图查看股价成交信息时，需要注意以下两点。

(1) 分时图上的价格线，是按照每分钟最后一笔成交价格绘制出来的。也就是说，如果在一分钟内有几笔股票成交，且按照不同的价格成交，那么表现在分时图上的数值仍是以最后一笔为基准连接的，前几笔不予考虑。投资者若想了解更为详尽的成交价格信息，可以借助实时成交信息来完成。

(2) 查看股价成交信息时，还需关注个别大单的成交情况（即单笔成交数量较大的单子。股价不同，股本量不同，对大单的研判标准也有所不同。有些成交清淡的股票，单笔 5000 手以上的单子就可称为大单；成交量较高而股价较低的股票，单笔几万手以上才能称为大单）。出现大单，意味着主力资金有所行动；主力资金的流向，很可能就是股价未来运动的方向。

二、及时掌握股价走势

股价沿着之前已经形成的趋势运动，通常会比较容易。这就如同一个处于运动状态的物体，总是会有一定的惯性一样。如果股价处于上升趋势，那么继续上升的概率会比较高；反之，则下跌的概率较大。

如图 1-3 所示，华东数控（002248）的股价在 2016 年 11 月 7 日全天表现得非常强势，股价一直运行于均价线上方，且分时线一直向右上方倾斜。投资者通过分时线与均价线之间的关系，以及分时线与开盘价之间的距离，可以很容易地判断当前股价处于上升趋势当中。买入处于上升趋势的股票，获利相对更容易。也就是说，只要当天在涨停价之前买入股票，投资者就可以实现盈利。这也是很多投资者愿意采用追涨杀跌技巧来操作股票的原因。

利用分时图查看股价运行趋势时，需要注意以下两点。

(1) 判断股价运行趋势需要成交量的印证。也就是说，股价处于上升趋势时，若成交量能够同步放大，则说明市场上做多气氛较浓，愿意买入者较多，

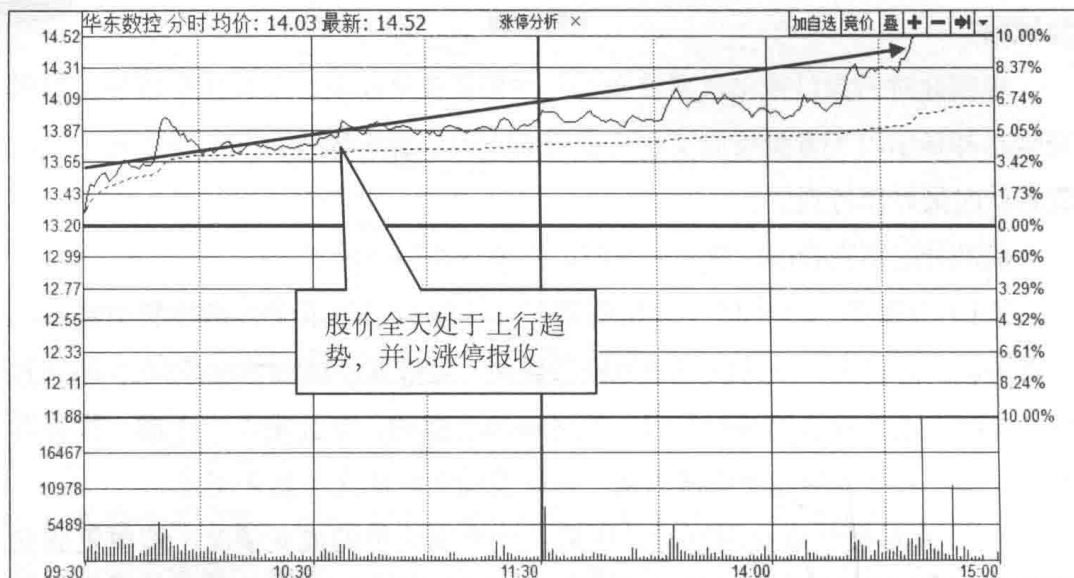


图 1-3 华东数控 (002248) 分时图 (2016.11.7)

那么股价未来上升的可能性更大。

股价上涨时，若成交量并不配合，其中一种可能是主力已经高度控盘，这样的股票上升速度往往较快；另一种可能是市场上投资者对其上升并不认可，不愿意追涨，那么股价上升就会面临较大的压力，投资者宜谨慎。

(2) 股市中“强者恒强”。对于走势强弱，有相对和绝对之分。当日股价运行于开盘价之上，则说明股价处于绝对强势走势中；若股价走势强于大盘分时线、同类个股分时线，则说明股价处于相对强势走势中。

大盘涨跌会引发个股股价的起伏，有时候当日涨幅超过 3% 的股票，走势可能比其他同类股票或大盘还要弱；另一些时候，当日微跌的股票，走势却可能比其他同类股票或大盘要强得多。借助对比的方法来选择强势股或判断股价走势强弱，更具有可操作性和实战价值。

三、判断多空力量变化

股价的上涨或下跌是多空双方争斗的结果，多方占据主动，则股价上涨；空方占据主动，则股价下跌。任何一方都不可能一直处于强势领导地位，当一方力量衰减时，另一方就可能趁势出击，夺取股价走势的主导权。投资者如果

能够准确掌握多空力量的变化，就会更加准确地预测未来股价的运行趋势。分时图可以为投资者提供更为及时的多空力量变化信息。

通常情况下，投资者可以通过以下两方面了解多空力量实时的对比信息。

(1) 从盘口挂单数据看多空实力情况。通常情况下，买方五档盘口的挂单总量多于卖方五档盘口，即委比为正值，则说明多方实力强于空方，未来股价上升的可能性较大；反之，则说明空方实力较强，未来看跌。投资者可以通过查看图 1-1 中的五档盘口数据及时了解挂单情况，并据此判断多空力量强弱。

主力经常在盘口挂单数字上做文章，为散户设置陷阱。例如，刻意设置一些大卖单或大买单，引诱投资者卖出或买入股票。

(2) 内外盘对比看多空实力情况。外盘是以卖出方报价成交的股票数量，表示的是主动性买盘的数量；内盘是以买入方报价成交的股票数量，表示的是主动性卖盘的数量。外盘与内盘相加，即为该股的成交量。

根据外盘、内盘两个数据，可以大体上判断多空力量的强弱。若外盘数量大于内盘数量，则说明买方力量较为强大，多方强势；反之，若外盘数量小于内盘数量，则说明卖方力量较为强大，空方强势。

投资者可以通过查看图 1-1 中实时交易信息栏下方的内盘、外盘数据，及时了解内外盘成交信息，并据此判断多空力量强弱。

四、寻找最佳交易时机

与使用其他技术指标相似，寻找股票的最佳买卖点，是投资者跟踪分时图的目的之一。特别是对于短线和超短线投资者来说，借助分时图寻找合适的买卖时机，是获得短线交易利益的关键。

通常情况下，分时图提示的买点信息包括以下几种。

(1) 分时线放量向上突破均价线或开盘价，或分时线回落时遇均价线支撑而上涨，则意味着股价短期可能走强，如图 1-4 所示。

(2) 分时线形成底部形态，则意味着股价有触底反弹的可能。

如图 1-4 所示，2016 年 11 月 7 日，五矿发展（600058）开盘之后股价一路下行，说明当日股价走势较弱。10:00 之后，股价触底反弹向上，并于 10:24