

全国首家普洱茶专业品牌出版物 / 2014年“经典中国国际出版工程”资助出版项目  
中国出版工作者协会 国际合作出版工作委员会 2008、2009、2012、2013年度出版优秀图书

一饼普洱 | 续写一个轮回

【十二春秋·乙未羊】

# 雲南普洱茶



津乔普洱® 品味纯粹之美

云南出版集团公司  
云南科技出版社



# 云南普洱茶

主编单位 云南科技出版社  
 云南省茶叶产业办公室  
 云南省普洱茶协会  
 云南省茶叶流通协会  
 云南民族文化研究会  
 昆明民族文化促进会

协编单位 中国普洱茶国际评鉴委员会  
 云南省茶业协会  
 云南省茶叶商会  
 云南省农业科学院茶叶研究所  
 云南农业大学普洱茶学院  
 云南省茶马古道研究会  
 云南大学茶马古道文化研究所  
 广州茶文化促进会  
 东莞市茶文化促进会  
 昆明佛学研究会

韩文出版发行 韩国株式会社布朗



荣获中国出版工作者协会  
 国际合作出版工作委员会  
 2008、2009、2012、2013年度输出优秀图书奖

## 理事单位 (排名不分先后)

七彩云南 好茶为你 昆明七彩云南庆沓祥茶业股份有限公司  
<http://www.qfxcha.com>

西双版纳同庆号茶业有限公司  
<http://www.tongqingtea.com>

云南省黎明农工商联合公司茶厂  
<http://www.lmpuer.com>

澜沧古茶有限公司  
<http://www.lcgc.cn>

云南智德鸿昌茶业有限公司  
<http://www.ynzdhc.com>

深圳宜恩健康投资发展有限公司  
<http://www.china-trt.com>

臻味号 (云南) 臻味号  
<http://www.zwtea.com>

津乔普洱 云南双江津乔茶业有限公司  
<http://www.jqpuer.com>

勐海龙马古法制茶厂  
<http://www.gushutea.com>

国皓 云南勐海·西双版纳国皓茶业有限公司  
<http://gh-tea.com>

深圳乾亨德茶业有限公司  
<http://www.topteahouse.com>

普洱茶奥林匹克盛会尽在《云南普洱茶春·夏·秋·冬》

纸媒广告热线: 0871-64190978 64190696

云南出版集团公司  
 云南科技出版社  
 ·昆明·

## 图书在版编目(CIP)数据

2015云南普洱茶. 夏/云南科技出版社主编. —昆明: 云南科技出版社, 2015.9  
(云南普洱茶丛书)  
ISBN 978-7-5416-9323-6

I. ①D2… II. ①云… III. ①普洱茶—基本知识—云南省②普洱茶—文化—云南省 IV. ①S571.1②TS971

中国版本图书馆CIP数据核字(2015)第224540号

## 专家委员会 (排名不分先后)

- 主任** 刘勤晋 (西南大学茶叶研究所所长、教授、博导)  
邵宛芳 (国家茶叶产业技术体系岗位科学家、  
云南农业大学普洱茶学院原院长、教授)
- 副主任** 周红杰 (云南农业大学普洱茶学院副院长、教授)  
木霁弘 (云南大学茶马古道文化研究所所长、教授)  
杨琴媛 (中国茶叶流通协会常务理事、副秘书长)
- 委员** 邹炳良 (中国普洱茶终身成就大师)  
裴盛基 (研究员、博导、中国植物学会民族植物学分会名誉理事长、云南生物与文化多样性保护中心理事长)  
曾云荣 (西双版纳州茶业协会副会长、研究员)  
吕才有 (云南农业大学龙润普洱茶学院院长、教授)  
陈 栋 (国家茶叶产业技术体系岗位科学家、广东省农业科学院副院长、研究员、博导)  
汪云刚 (国家茶叶产业技术体系西双版纳综合试验站站长、研究员)  
徐亚和 (《中国普洱茶文化大观》《解读普洱》著者)  
陈 杰 (蒙顿茶制品(昆明)有限公司技术总监)  
龚加顺 (云南农业大学食品学院副院长、博士、教授)  
王平盛 (原云南省农业科学院茶叶研究所所长、研究员)  
梁名志 (云南省农业科学院茶叶研究所副所长、研究员)  
张 俊 (云南六大茶山茶业股份有限公司常务副总、院长、研究员)  
沈 勤 (著名收藏家、明式家具化学学者)  
周斌星 (云南农业大学茶学副教授、硕导)  
何仕华 (昆明民族茶文化促进会副会长、高级工程师)  
苏芳华 (云南茶叶进出口公司高级工程师)  
方 可 (云南省茶叶协会副秘书长、国家级评茶师)  
詹英佩 (普洱茶文化学者)  
雷平阳 (著名诗人、作家、文化策划人)  
林 治 (中国茶文化国际交流协会常务理事、浙江大学兼职博导)  
周重林 (《茶业复兴》出品人)  
陈文品 (华南农业大学茶学系副主任、博士、副研究员)  
何青元 (勐海县人民政府副县长、云南省农业科学院茶叶研究所副所长、副研究员)  
李家华 (博士、云南农业大学茶学院茶学系主任、副教授)  
李崇兴 (临沧市茶叶科学研究所所长、高级茶艺师)  
邓时海 (台湾师范大学教授、《普洱茶》著者)  
黄桂枢 (云南普洱茶文化研究会常务副会长)  
谢春生 (普洱市上善茶人茶叶研究所所长)  
刘本英 (云南省农业科学院茶叶研究所研究员、博士)  
杨中跃 (普洱市普洱茶收藏协会副会长、《新普洱茶典》著者)

## 编辑委员会 (排名不分先后)

总顾问 张宝三 郭梦兆 陈勋儒  
总策划 李 维 王 毅 刘 荣  
顾 问 张顺高 程启坤 虞富莲 张芳赐  
文化艺术顾问 陈鸿翎 万 凡 沈 健 马 林

主 编 杨旭恒 温 翔 董 胜  
副主编 孙 琳 吴 涯  
编 委 王兴原 彭 哲 李荣福 李庆友  
王树文 石玲红 南 涛 杨蕊菱  
李富林 张天梅 包忠华 朱志安  
李文雄 卢国龄 钟晓宾 陈世辉  
田 军 戎玉廷 阮殿蓉 迟中华  
吴家力 邓雅然 胡皓明 张明春  
廖义荣 崔怀刚 张励民

执行主编 高建勤 吴 涯  
执行副主编 王迎新 龙 飞 屈雨婷  
责任编辑 龙 飞 和智军 严 玲  
特邀编辑 百濮子 尚高德  
责任校对 叶水金  
美术编辑 施 韵 行 真  
网络编辑 杨 楠  
责任印制 翟 苑  
特邀摄影记者 林宗辉  
法律顾问 云南乾太律师事务所 王 蔚

出版单位 云南出版集团公司 云南科技出版社  
地址 昆明市环城西路609号云南新闻出版大楼  
邮编 650034  
电话 0871-64190978  
QQ 542154953、68178506、1002919658

发行单位 云南科技出版社 全国新华书店经销  
印刷装订 昆明美林彩印包装有限公司  
出版时间 2015年9月  
广告许可证号 5300004000065  
开本 787mmx1092mm 1/16  
定价 36.00元  
官方网站 <http://www.ynkjph.com>

东北地区宣传推广总代理: 大连伯来泽会所TLC (tealovers'castle)  
地址: 辽宁省大连市开发区松苑小区17-3-1-2号  
电话: 0411-87651018 QQ: 40675118

深圳地区宣传推广总代理: 深圳殿藏文化传媒有限公司  
地址: 深圳市南山区后海大道1041号港湾创业大厦首层2号  
电话: 0755-26808461 QQ: 136237861

普洱地区宣传推广总代理: 普洱云寂茶业有限公司  
地址: 普洱市思茅区茶马古镇A区C组1001#  
联系人: 朱映涛 电话: 18908791202

网络宣传推广: 三醉斋专业茶网 <http://www.sanzui.com>

欢迎全国各地宣传推广总代理加盟及洽谈世界各语种版权代理。  
电话: 0871-64190978

### 版权声明

在《云南普洱茶·春·夏·秋·冬》发表的文章, 作者均授予云南科技出版社在大陆地区专有出版使用权, 包括网络传播权、复制权以及海外出版其他文字的权利。  
如有异议, 请与云南科技出版社联系。



# 新大叶心旅程

2005—2015 大叶普洱10周年

十年沉淀，不忘初心  
回顾、反思，感恩、展望  
谨以“全过程精品普洱茶”  
致十年，至百年

## 广告索引

- 封面·津乔普洱  
封二·大叶普洱  
001 昆明七彩云南庆沅祥茶叶股份有限公司  
002 黎明茶厂 茶饮八角亭 健康伴您行  
017 乾亨得茶业有限公司  
115 华巨臣茶业大联展  
116 西双版纳同庆号茶业有限公司  
118 龙马同庆号  
120 智德鸿昌  
122 厦门国际茶产业博览会  
123 臻味号  
124 津乔普洱

- 封三·津乔普洱  
封底·云南普洱茶春·夏·秋·冬

- 茶与健康 TEA AND HEALTH  
062 养心我泡茶·养身茶泡我  
——民间普洱茶汇浴之功效
- 茶马古道 TEA ROAD  
064 乌木龙
- 企业风采 PU'ER TEA'S ENTERPRISE  
068 远渡重洋 异国绽放  
070 时间旅行：每个人的十二春秋  
072 七彩云南·匠心之茗  
074 国皓生产基地——喜迎勐海县各级领导关注考察

- 品茶赏器 TEA WEAR COMMENTS  
076 体验柴烧  
077 南红玛瑙  
078 王维刻壶

- 茶文化之旅 TEA CULTURE  
084 饮茶调  
085 《云南茶叶系统生态学》

- 茗根艺林 TEA AND ART  
088 吴悦石作品  
094 杨中良作品  
099 陈智超作品  
106 朱雅梅作品

- 普洱茶品鉴 EXCELLENT PU'ER TEA  
112 娜罕  
113 柒两古树  
114 93年黑黄双雄



001 卷首语

资讯

INFORMATION

- 012 花意浓浓·茶味真 当普洱邂逅茉莉品鉴会  
013 云南省普洱茶协会首届会长月活动  
014 陈香雅韵茶会  
014 金秋十月，相约厦门国际茶博会  
015 2015广东21世纪海上丝绸之路国际博览会 首度全面重点打造国际茶文化展区  
016 云南首届普洱茶膏研讨会暨清朝宫廷茶膏（复刻版）品鉴会  
016 普洱茶业总产值稳居云南之首  
016 普洱茶的“互联网+”时代——七彩云南携手茶搜搜  
017 央视《黄金线路》开启普洱之旅  
018 云南省茶业流通协会第十次会员双月活动暨第九次茶业流通论坛举行

专题

TOPICS

- 019 茶文化旅游前景广阔  
024 茶叶价值链与茶文化研究探讨  
026 勐海县茶产业现状和发展思路  
028 建设红茶之都 打造天下茶尊  
030 2015·相约温润保山 共品千年茶韵  
034 古茶树保护知识之中耕管理篇

普洱科学 PU'ER TEA'S KNOWLEDGE

- 036 浅析我国茶叶加工技术发展现状及创新趋势  
040 普洱茶降血脂作用的研究进展  
042 实用茶叶科技手机短信

山头茶韵 PU'ER TEA'S MOUNTAINS

- 044 茶出无量 神奇妙地

普洱茶香 STORIES OF PU'ER TEA

- 047 简述普洱茶文化的特性  
050 再说普洱茶与黑茶  
052 效仿水之精神 耕耘茶之乐园  
054 常乐我净  
056 闲闲堂茶话  
058 文人茶趣



## 大叶粗枝(古树生茶)

精选勐海百年乔木茶为原料，  
茶底叶肥枝壮，开汤香醇气浩，  
口感清爽化喉，回味韵展味延。



## 大叶粗枝(古树熟茶)

精选勐海百年乔木茶为原料，  
茶底叶大枝随，开汤香含溢甜，  
口感甘醇厚滑，回味清润畅达。

## 关于大叶茶厂

云南勐海大叶茶厂，始创于2003年，并于2005年建成投产。十年以来，大叶茶厂植根于勐海本土，以“身土不二”为出发点和皈依方向，持续专注于研发生产独具勐海风味的原生态精品普洱茶。

历经十年岁月沉淀，大叶茶厂已逐步建立起“全过程精品普洱茶”研发生产体系。依托勐海得天独厚的茶产业资源，茶厂已积累勐宋、班盆自有古茶园一千余亩，自主种植建设投产布朗山、班章优质茶园近万亩，并形成从“种苗可溯、茶园可控、茶农可靠、原料可贵、工艺可考、仓储可查、踪迹可循”等全方位的“全过程精品”核心竞争力，立志完成从茶园到茶汤的庄园式全产业链系统，为广大消费者提供更多、更优质的健康好茶。

十年来，大叶茶厂已通过ISO9001质量管理体系认证，并荣获茶祖孔明金像奖及北京国际茶博会国饮杯金奖，被云南省政府认定为“云南名牌”。大叶茶厂也因积极应对“普洱茶保质期事件”，被中央电视台等媒体誉为“普洱茶生产企业的教科书”。

未来十年乃至百年，大叶茶厂将始终秉承“全过程精品普洱茶”的核心理念，持续不断弘扬勐海原生态茶文化，与更多同样热爱生态健康的人们共创共享质朴优雅的品质茶生活！

云南勐海大叶茶厂 招商热线：136 9160 2269 184 8795 0888

七彩云南

# 茗悦红

ELEGANT TEA LIFE

——悦自然·悦分享·悦成就——

品高山云雾之悦，悦自然

享纯品红茶之悦，悦分享

成大美人生之悦，悦成就

茗悦红——七彩云南茶业旗下优质红茶品牌，选用海拔1800米黄金产茶区的优质茶芽为原料，以用心制茶的理念和精湛制茶的工艺，还原大自然给予滇红的优美形态和至纯口感。







七彩雲南<sup>®</sup>  
COLOURFUL YUNNAN

好茶为你  
Yours Great Tea

· 名门普洱 · 尽善尽美 ·

· 心 · 到 · 茶 · 自 · 香 ·



七彩  
-1889-

普洱紧压茶(生茶)  
净含量:357克

© 昆明七彩云南庆祥茶业股份有限公司

网址: www.qfxcha.com  
电话: 400 086 9996



# 八角亭

## 普洱茶

### 二〇一五新品上市





云南省著名商标

since 1964

茶饮八角亭 健康伴您行

国营 | 价实 | 健康



云南农垦集团勐海八角亭茶业有限公司  
(原黎明茶厂)

地址：云南省勐海县勐遮镇

加盟热线：0691-5422386

全国免费电话：400 050 1964

官网：<http://www.limingpuer.com>

网上商城：<http://5422386.1688.com>

<http://5422386.taobao.com>

试读结束：需要全本请在线购买：[www.ertong.com](http://www.ertong.com)

夏  
2015  
http://www.ykpb.com

# 云南普洱茶

主编单位 云南科技出版社  
云南省茶叶产业办公室  
云南省普洱茶协会  
云南省茶叶流通协会  
云南民族文化研究会  
昆明民族茶文化促进会

## 理事单位 (排名不分先后)

 七彩云南 好茶为你 昆明七彩云南庆沓祥茶业股份有限公司  
<http://www.qfxcha.com>



西双版纳同庆号茶业有限公司  
<http://www.tongqingtea.com>



云南省黎明农工商联合公司茶厂  
<http://www.lmpuer.com>



澜沧古茶有限公司  
<http://www.lcgc.cn>



云南智德鸿昌茶业有限公司  
<http://www.ynzdhc.com>



深圳宜恩健康投资发展有限公司  
<http://www.china-trt.com>



(云南) 臻味号  
<http://www.zwtea.com>



云南双江津乔茶业有限公司  
<http://www.jqpuer.com>



勐海龙马古法制茶厂  
<http://www.gushutea.com>



云南勐海·西双版纳国皓茶业有限公司  
<http://gh-tea.com>



深圳乾亨德茶业有限公司  
<http://www.topteahouse.com>

协编单位 中国普洱茶国际评鉴委员会  
云南省茶业协会  
云南省茶叶商会  
云南省农业科学院茶叶研究所  
云南农业大学普洱茶学院  
云南省茶马古道研究会  
云南大学茶马古道文化研究所  
广州茶文化促进会  
东莞市茶文化促进会  
昆明佛学研究会

韩文出版发行 韩国株式会社布朗



荣获中国出版工作者协会  
国际合作出版工作委员会  
2008、2009、2012、2013年度输出优秀图书奖

普洱茶奥林匹克盛会尽在《云南普洱茶·春·夏·秋·冬》

纸媒广告热线：0871-64190978 64190696

云南出版集团公司  
云南科技出版社  
·昆明·

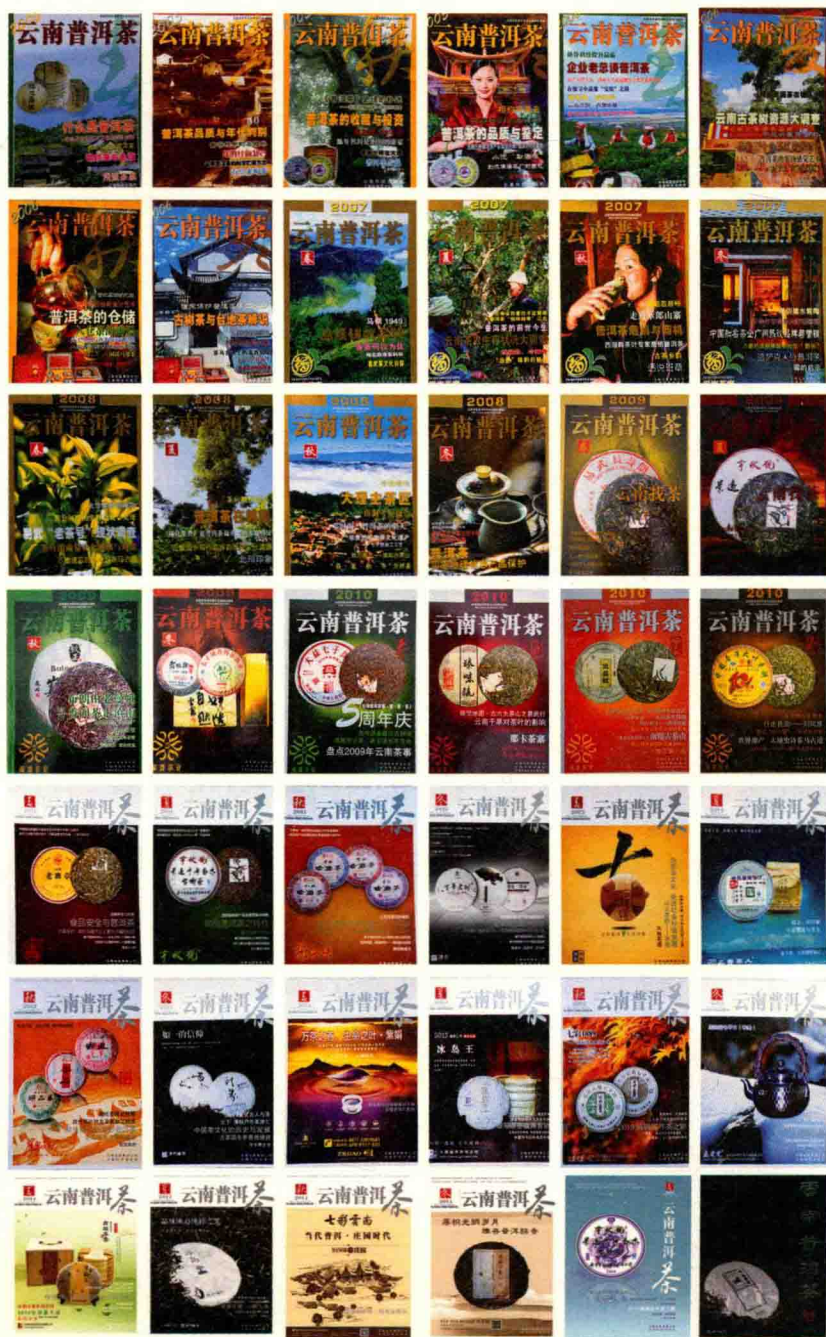


云南普洱茶

春·夏·秋·冬 十一周年

# 珍惜荣誉 再创辉煌

热烈庆祝《云南普洱茶春·夏·秋·冬》连续出版十一年·持续输出版权十一年



# 卷首語

应对新常态要有新姿态

云南省茶叶流通协会·会长 陈勋儒

“流通”是由“流”和“通”两个字组成的词，“流”的解释是流动、传播，“通”的解释是没有阻碍，可以通过交往而连接，所以“流”和“通”组合起来就是“流动畅通”，流动畅通包括文化、商品、信息、货币、人才的流动畅通。所以，我们要促进传播、促进消费、促进文化产品占领市场，都需要“流通”。

云南是茶叶的起源中心，茶是从中国走向世界的，中国茶在两千多年的历史长河中传遍世界各地，超越国家、民族、语言、宗教，成为世界三大饮料之一。发展到现在，茶产业已经呈现出一个产能过剩的局面，加之世界经济、中国经济正处于发展、转型的时期，促进消费的通畅、流通，已经成为中国茶产业发展的关键环节。那么如何做到“流动畅通”？第一、发扬“坚毅执着、不屈不挠、开放包容”的“茶马古道精神”，用现代化的手段传播云茶，传播云茶文化；第二，应对新常态必须要有新姿态，现在，中国茶产业发展到一个转型、升级的关键时期，如何融入“一带一路”的战略，如何在国家的十三五规划中把茶产业写进去，如何融入长江经济带……扩大消费群体，延长茶产业的产业链是我们必须要走的路。第三，积极主动抱团出击，到“中阿国际茶博会”去，维护西北市场；到“上海博览会”去，主打华东市场；到广东海博会去，开拓海上市场。第四，研制畅销产品，立足年轻人，扩大消费群体。

新常态，新姿态，但在推广茶产品的时候，我们不能够把茶的本质忘记，附加非本质属性的东西，让大家简简单单、明明白白、安安全全地喝一杯健康的茶。

## 图书在版编目(CIP)数据

2015云南普洱茶. 夏/云南科技出版社主编. —昆明: 云南科技出版社, 2015.9  
(云南普洱茶丛书)  
ISBN 978-7-5416-9323-6

I. ①D2… II. ①云… III. ①普洱茶—基本知识—云南省②普洱茶—文化—云南省 IV. ①S571.1②TS971

中国版本图书馆CIP数据核字(2015)第224540号

## 专家委员会(排名不分先后)

- 主任** 刘勤晋(西南大学茶叶研究所所长、教授、博导)  
邵宛芳(国家茶叶产业技术体系岗位科学家、  
云南农业大学普洱茶学院原院长、教授)
- 副主任** 周红杰(云南农业大学普洱茶学院副院长、教授)  
木霁弘(云南大学茶马古道文化研究所所长、教授)  
杨琴媛(中国茶叶流通协会常务理事、副秘书长)
- 委员** 邹炳良(中国普洱茶终身成就大师)  
裴盛基(研究员、博导、中国植物学会民族植物学分会名誉理事长、云南生物与文化多样性保护中心理事长)  
曾云荣(西双版纳州茶业协会副会长、研究员)  
吕才有(云南农业大学龙润普洱茶学院院长、教授)  
陈 栋(国家茶叶产业技术体系岗位科学家、广东省农业科学院副院长、研究员、博导)  
汪云刚(国家茶叶产业技术体系西双版纳综合试验站站长、研究员)  
徐亚和(《中国普洱茶文化大观》《解读普洱》著者)  
陈 杰(蒙顿茶制品(昆明)有限公司技术总监)  
龚加顺(云南农业大学食品学院副院长、博士、教授)  
王平盛(原云南省农业科学院茶叶研究所所长、研究员)  
梁名志(云南省农业科学院茶叶研究所副所长、研究员)  
张 俊(云南六大茶山茶业股份有限公司常务副总、院长、研究员)  
沈 勤(著名收藏家、明式家具化学学者)  
周斌星(云南农业大学茶学副教授、硕导)  
何仕华(昆明民族茶文化促进会副会长、高级工程师)  
苏芳华(云南茶叶进出口公司高级工程师)  
方 可(云南省茶叶协会副秘书长、国家级评茶师)  
詹英佩(普洱茶文化学者)  
雷平阳(著名诗人、作家、文化策划人)  
林 治(中国茶文化国际交流协会常务理事、浙江大学兼职博导)  
周重林(《茶业复兴》出品人)  
陈文品(华南农业大学茶学系副主任、博士、副研究员)  
何青元(勐海县人民政府副县长, 云南省农业科学院茶叶研究所副所长、副研究员)  
李家华(博士、云南农业大学茶学院茶学系主任、副教授)  
李崇兴(临沧市茶叶科学研究所所长、高级茶艺师)  
邓时海(台湾师范大学教授、《普洱茶》著者)  
黄桂枢(云南普洱茶文化研究会常务副会长)  
谢春生(普洱市上善茶人茶叶研究所所长)  
刘本英(云南省农业科学院茶叶研究所研究员、博士)  
杨中跃(普洱市普洱茶收藏协会副会长、《新普洱茶典》著者)

## 编辑委员会(排名不分先后)

总顾问 张宝三 郭梦兆 陈勋儒  
总策划 李 维 王 毅 刘 荣  
顾 问 张顺高 程启坤 虞富莲 张芳赐  
文化艺术顾问 陈鸿翎 万 凡 沈 健 马 林

主 编 杨旭恒 温 翔 董 胜  
副主编 孙 琳 吴 涯  
编 委 王兴原 彭 哲 李荣福 李庆友  
王树文 石玲红 南 涛 杨蕊菱  
李富林 张天梅 包忠华 朱志安  
李文雄 卢国龄 钟晓宾 陈世辉  
田 军 戎玉廷 阮殿蓉 迟中华  
吴家力 邓雅然 胡皓明 张明春  
廖义荣 崔怀刚 张励民

执行主编 高建勤 吴 涯  
执行副主编 王迎新 龙 飞 屈雨婷  
责任编辑 龙 飞 和智军 严 玲  
特邀编辑 百濮子 尚高德  
责任校对 叶水金  
美术编辑 施 韵 行 真  
网络编辑 杨 楠  
责任印制 翟 苑  
特邀摄影记者 林宗辉  
法律顾问 云南乾太律师事务所 王 蔚

出版单位 云南出版集团公司 云南科技出版社  
地址 昆明市环城西路609号云南新闻出版大楼  
邮编 650034  
电话 0871-64190978  
QQ 542154953、68178506、1002919658

发行单位 云南科技出版社 全国新华书店经销  
印刷装订 昆明美林彩印包装有限公司  
出版时间 2015年9月  
广告许可证号 5300004000065  
开本 787mmx1092mm 1/16  
定价 36.00元  
官方网站 <http://www.ynkjph.com>

东北地区宣传推广总代理: 大连伯来泽会所TLC (tealovers'castle)  
地址: 辽宁省大连市开发区松苑小区17-3-1-2号  
电话: 0411-87651018 QQ: 40675118

深圳地区宣传推广总代理: 深圳殿藏文化传媒有限公司  
地址: 深圳市南山区后海大道1041号港湾创业大厦首层2号  
电话: 0755-26808461 QQ: 136237861

普洱地区宣传推广总代理: 普洱云寂茶业有限公司  
地址: 普洱市思茅区茶马古镇A区C组1001#  
联系人: 朱映涛 电话: 18908791202

网络宣传推广: 三醉斋专业茶网 <http://www.sanzui.com>

欢迎全国各地宣传推广总代理加盟及洽谈世界各语种版权代理。

电话: 0871-64190978

### 版权声明

在《云南普洱茶·春·夏·秋·冬》发表的文章, 作者均授予云南科技出版社在大陆地区专有出版使用权, 包括网络传播权、复制权以及海外出版其他文字的权利。如有异议, 请与云南科技出版社联系。

## 广告索引

- 封面·津乔普洱  
封二·大叶普洱  
001 昆明七彩云南庆沅祥茶叶股份有限公司  
002 黎明茶厂 茶饮八角亭 健康伴您行  
017 乾亨得茶业有限公司  
115 华巨臣茶业大联展  
116 西双版纳同庆号茶业有限公司  
118 龙马同庆号  
120 智德鸿昌  
122 厦门国际茶产业博览会  
123 臻味号  
124 津乔普洱

- 封三·津乔普洱  
封底·云南普洱茶春·夏·秋·冬

- 茶与健康 TEA AND HEALTH  
062 养心我泡茶·养身茶泡我  
——民间普洱茶汇浴之功效
- 茶马古道 TEA ROAD  
064 乌木龙
- 企业风采 PU'ER TEA'S ENTERPRISE  
068 远渡重洋 异国绽放  
070 时间旅行：每个人的十二春秋  
072 七彩云南·匠心之茗  
074 国皓生产基地——喜迎勐海县各级领导关注考察
- 品茶赏器 TEA WEAR COMMENTS  
076 体验柴烧  
077 南红玛瑙  
078 王维刻壶
- 茶文化之旅 TEA CULTURE  
084 饮茶调  
085 《云南茶叶系统生态学》
- 茗根艺林 TEA AND ART  
088 吴悦石作品  
094 杨中良作品  
099 陈智超作品  
106 朱雅梅作品
- 普洱茶品鉴 EXCELLENT PU'ER TEA  
112 娜罕  
113 柒两古树  
114 93年黑黄双雄





001	卷首语
资讯	INFORMATION
012	花意浓浓·茶味真 当普洱邂逅茉莉品鉴会
013	云南省普洱茶协会首届会长月活动
014	陈香雅韵茶会
014	金秋十月, 相约厦门国际茶博会
015	2015广东21世纪海上丝绸之路国际博览会 首度全面重点打造国际茶文化展区
016	云南首届普洱茶膏研讨会暨清朝宫廷茶膏(复刻版)品鉴会
016	普洱茶业总产值稳居云南之首
016	普洱茶的“互联网+”时代——七彩云南携手茶搜搜
017	央视《黄金线路》开启普洱之旅
018	云南省茶业流通协会第十次会员双月活动暨第九次茶业流通论坛举行
专题	TOPICS
019	茶文化旅游前景广阔
024	茶叶价值链与茶文化研究探讨
026	勐海县茶产业现状和发展思路
028	建设红茶之都 打造天下茶尊
030	2015·相约温润保山 共品千年茶韵
034	古茶树保护知识之中耕管理篇
普洱科学	PU'ER TEA'S KNOWLEDGE
036	浅析我国茶叶加工技术发展现状及创新趋势
040	普洱茶降血脂作用的研究进展
042	实用茶叶科技手机短信
山头茶韵	PU'ER TEA'S MOUNTAINS
044	茶出无量 神奇妙地
普洱茶香	STORIES OF PU'ER TEA
047	简述普洱茶文化的特性
050	再说普洱茶与黑茶
052	效仿水之精神 耕耘茶之乐园
054	常乐我净
056	闲阅堂茶话
058	文人茶趣