

# 查海

新石器时代聚落遗址发掘报告

(下册)

辽宁省文物考古研究所 编著

文物出版社

# 查 海


——新石器时代聚落遗址发掘报告

(下册)

辽宁省文物考古研究所 编著

编著者 辛 岩



 文物出版社

北京·2012年

## 图版目录

- 图版一 查海遗址博物馆及保护标志  
图版二 查海遗址鸟瞰  
图版三 查海遗址发掘现场  
图版四 查海遗址发掘现场  
图版六 查海遗址发掘现场  
图版七 查海遗址发掘现场  
图版八 查海遗址东北部  
图版一一 查海遗址龙形堆石发掘现场  
图版一二 查海遗址房址  
图版一三 查海遗址房址  
图版一四 查海遗址房址  
图版一五 查海遗址房址  
图版一六 查海遗址房址  
图版一八 查海遗址房址  
图版二〇 查海遗址房址  
图版二一 查海遗址房址  
图版二二 查海遗址房址  
图版二三 查海遗址房址  
图版二四 查海遗址房址  
图版二五 查海遗址房址  
图版二六 查海遗址房址  
图版二七 查海遗址房址  
图版二八 查海遗址房址  
图版二九 查海遗址房址  
图版三〇 查海遗址房址  
图版三一 查海遗址房址  
图版三二 查海遗址房址  
图版三三 查海遗址房址  
图版三四 查海遗址房址

- 图版三五 查海遗址房址  
图版三六 查海遗址房址  
图版三七 查海遗址房址  
图版三八 查海遗址房址  
图版三九 查海遗址房址  
图版四〇 查海遗址房址  
图版四一 查海遗址房址  
图版四二 查海遗址房址  
图版四三 查海遗址房址  
图版四四 查海遗址房址  
图版四五 查海遗址窑穴与灰坑  
图版四六 查海遗址灰坑  
图版四七 查海遗址灰坑  
图版四八 查海遗址灰坑  
图版四九 查海遗址中心墓地（由南向北拍摄）  
图版五一 遗址中心墓地（由西南向东北拍摄）  
图版五二 查海遗址墓葬  
图版五三 查海遗址墓葬  
图版五四 查海遗址墓葬  
图版五五 查海遗址墓葬  
图版五六 查海遗址墓葬  
图版五七 查海遗址墓葬  
图版五九 查海遗址龙形堆石（由东南向西北拍摄）  
图版六〇 龙形堆石遗迹局部（由东南向西北拍摄）  
图版六二 龙形堆石遗迹局部（由西南向东北拍摄）  
图版六三 查海遗址灰沟  
图版六四 陶斜腹罐  
图版六五 陶斜腹罐  
图版六六 陶斜腹罐  
图版六七 陶斜腹罐  
图版六八 陶斜腹罐  
图版六九 陶小斜腹罐  
图版七〇 陶直腹罐  
图版七一 陶直腹罐  
图版七二 陶直腹罐  
图版七三 陶直腹罐  
图版七四 陶直腹罐  
图版七五 陶直腹罐  
图版七六 陶直腹罐

- 图版七七 陶直腹罐  
图版七八 陶直腹罐  
图版七九 陶直腹罐  
图版八〇 陶直腹罐  
图版八一 陶直腹罐  
图版八二 陶直腹罐  
图版八三 陶直腹罐  
图版八四 陶直腹罐  
图版八五 陶直腹罐  
图版八六 陶直腹罐  
图版八七 陶直腹罐  
图版八八 陶直腹罐  
图版八九 陶直腹罐  
图版九〇 陶直腹罐  
图版九一 陶直腹罐  
图版九二 陶直腹罐  
图版九三 陶直腹罐  
图版九四 陶直腹罐  
图版九五 陶直腹罐  
图版九六 陶直腹罐  
图版九七 陶直腹罐  
图版九八 陶直腹罐  
图版九九 陶直腹罐  
图版一〇〇 陶直腹罐  
图版一〇一 陶直腹罐  
图版一〇二 陶直腹罐  
图版一〇三 陶直腹罐  
图版一〇四 陶直腹罐  
图版一〇五 陶直腹罐  
图版一〇六 陶直腹罐  
图版一〇七 陶直腹罐  
图版一〇八 陶直腹罐  
图版一〇九 陶直腹罐  
图版一一〇 陶直腹罐  
图版一一一 陶直腹罐  
图版一一二 陶直腹罐  
图版一一三 陶直腹罐  
图版一一四 陶直腹罐  
图版一一五 陶直腹罐

- 图版一一六 陶直腹罐  
图版一一七 陶直腹罐  
图版一一八 陶直腹罐  
图版一一九 陶直腹罐  
图版一二〇 陶直腹罐  
图版一二一 陶直腹罐  
图版一二二 陶直腹罐  
图版一二三 陶直腹罐  
图版一二四 陶直腹罐  
图版一二五 陶直腹罐  
图版一二六 陶直腹罐  
图版一二七 陶直腹罐  
图版一二八 陶直腹罐  
图版一二九 陶直腹罐  
图版一三〇 陶直腹罐  
图版一三一 陶直腹罐  
图版一三二 小陶直腹罐  
图版一三三 小陶直腹罐  
图版一三四 小陶直腹罐  
图版一三五 小陶直腹罐  
图版一三六 小陶直腹罐  
图版一三七 陶鼓腹罐  
图版一三八 陶鼓腹罐  
图版一三九 陶鼓腹罐  
图版一四〇 陶鼓腹罐  
图版一四一 陶鼓腹罐  
图版一四二 陶鼓腹罐  
图版一四三 陶鼓腹罐  
图版一四四 陶鼓腹罐  
图版一四五 陶鼓腹罐  
图版一四六 陶鼓腹罐  
图版一四七 陶鼓腹罐  
图版一四八 小陶鼓腹罐  
图版一四九 陶 鉢  
图版一五〇 陶 鉢  
图版一五一 陶 鉢  
图版一五二 陶 鉢  
图版一五三 陶 杯  
图版一五四 陶 杯

- 图版一五五 陶 杯  
图版一五六 陶 杯  
图版一五七 陶纺轮  
图版一五八 陶纺轮  
图版一五九 陶纺轮  
图版一六〇 类龙纹及席纹陶片  
图版一六一 贴塑饰陶片  
图版一六二 石 斧  
图版一六三 石 斧  
图版一六四 石 斧  
图版一六五 石 斧  
图版一六六 石 斧  
图版一六七 石 斧  
图版一六八 石 斧  
图版一六九 石 斧  
图版一七〇 石 斧  
图版一七一 石 斧  
图版一七二 石 斧  
图版一七三 石铲形器  
图版一七四 石铲形器  
图版一七五 石铲形器  
图版一七六 石铲形器  
图版一七七 石铲形器  
图版一七八 石铲形器  
图版一七九 石铲形器  
图版一八〇 石铲形器  
图版一八一 石铲形器  
图版一八二 石铲形器  
图版一八三 石铲形器  
图版一八四 石铲形器  
图版一八五 石铲形器  
图版一八六 石铲形器  
图版一八七 石铲形器  
图版一八八 石铲形器  
图版一八九 石铲形器  
图版一九〇 石铲形器  
图版一九一 石铲形器  
图版一九二 石铲形器  
图版一九三 石 刀

- 图版一九四 石 刀  
图版一九五 石 刀  
图版一九六 石 凿  
图版一九七 石凿、石斧  
图版一九八 石饼形器  
图版一九九 石饼形器  
图版二〇〇 石饼形器  
图版二〇一 石饼形器  
图版二〇二 石饼形器  
图版二〇三 石饼形器  
图版二〇四 石磨盘  
图版二〇五 石磨盘  
图版二〇六 石磨盘  
图版二〇七 石磨盘  
图版二〇八 石磨盘  
图版二〇九 石磨盘  
图版二一〇 石磨盘  
图版二一一 石磨棒  
图版二一二 石磨棒  
图版二一三 石磨棒  
图版二一四 石磨棒  
图版二一五 石磨棒  
图版二一六 石磨棒  
图版二一七 石磨棒  
图版二一八 石磨棒  
图版二一九 石磨棒  
图版二二〇 石磨棒  
图版二二一 石磨棒  
图版二二二 砺 石  
图版二二三 砺 石  
图版二二四 砺 石  
图版二二五 砺 石  
图版二二六 砺 石  
图版二二七 砺 石  
图版二二八 石研磨器  
图版二二九 石研磨器  
图版二三〇 石研磨器  
图版二三一 石研磨器  
图版二三二 石沟槽器



- 图版二三三 石沟槽器  
图版二三四 大石坠  
图版二三五 有窝石器  
图版二三六 有窝石器  
图版二三七 石 球  
图版二三八 石 球  
图版二三九 石 球  
图版二四〇 石 钻  
图版二四一 石条形器与小石环  
图版二四二 石尖状器  
图版二四三 石敲砸器  
图版二四四 石敲砸器  
图版二四五 石敲砸器  
图版二四六 石敲砸器  
图版二四七 石敲砸器  
图版二四八 石敲砸器  
图版二四九 石敲砸器  
图版二五〇 石敲砸器  
图版二五一 石敲砸器  
图版二五二 石敲砸器  
图版二五三 石 核  
图版二五四 石 核  
图版二五五 石 核  
图版二五六 石 叶  
图版二五七 石 叶  
图版二五八 石 叶  
图版二五九 石 叶  
图版二六〇 石 叶  
图版二六一 石 叶  
图版二六二 石刮削器  
图版二六三 石刮削器  
图版二六四 石刮削器  
图版二六五 石刮削器  
图版二六六 石刮削器  
图版二六七 石小尖状器  
图版二六八 玉 斧  
图版二六九 玉 斧  
图版二七〇 玉 凿  
图版二七一 玉 凿

- 图版二七二 玉 玦  
 图版二七三 玉 玦  
 图版二七四 玉管与玉环  
 图版二七五 玉 匕  
 图版二七六 玉 匕  
 图版二七七 动物牙齿  
 图版二七八 兽 骨  
 图版二七九 兽骨与牙齿  
 图版二八〇 兽骨与牙齿  
 图版二八一 兽骨与牙齿  
 图版二八二 兽骨与牙齿  
 图版二八三 兽 骨  
 图版二八四 炭化物  
 图版二八五 炭化物  
 图版二八六 炭化物  
 图版二八七 木 炭  
 图版二八八 炭化植物——桦木属  
 图版二八九 炭化植物——麻栎属  
 图版二九〇 炭化植物——杨属  
 图版二九一 炭化植物——麻栎属  
 图版二九二 炭化植物——未知种属一  
 图版二九三 炭化植物——未知种属二  
 图版二九四 炭化植物——未知种属三  
 图版二九五 炭化植物——麻栎属  
 图版二九六 炭化植物——朴树属  
 图版二九七 炭化植物——榆树属  
 图版二九八 炭化植物——未知果实  
 图版二九九 炭化植物——豆科种子  
 图版三〇〇 炭化植物——狗尾草属颖果  
 图版三〇一 炭化植物——马唐属  
 图版三〇二 炭化植物——未知种属种子  
 图版三〇三 炭化植物——山杏  
 图版三〇四 炭化植物——未知种属种子  
 图版三〇五 炭化植物——山杏  
 图版三〇六 炭化植物——胡桃属  
 图版三〇七 炭化植物——榛子、山杏核碎片  
 图版三〇八 部分现代淀粉粒（图中比例尺为20 $\mu$ m）  
 图版三〇九 淀粉粒一（图中比例尺为20 $\mu$ m）  
 图版三一〇 淀粉粒二（图中比例尺为20 $\mu$ m）

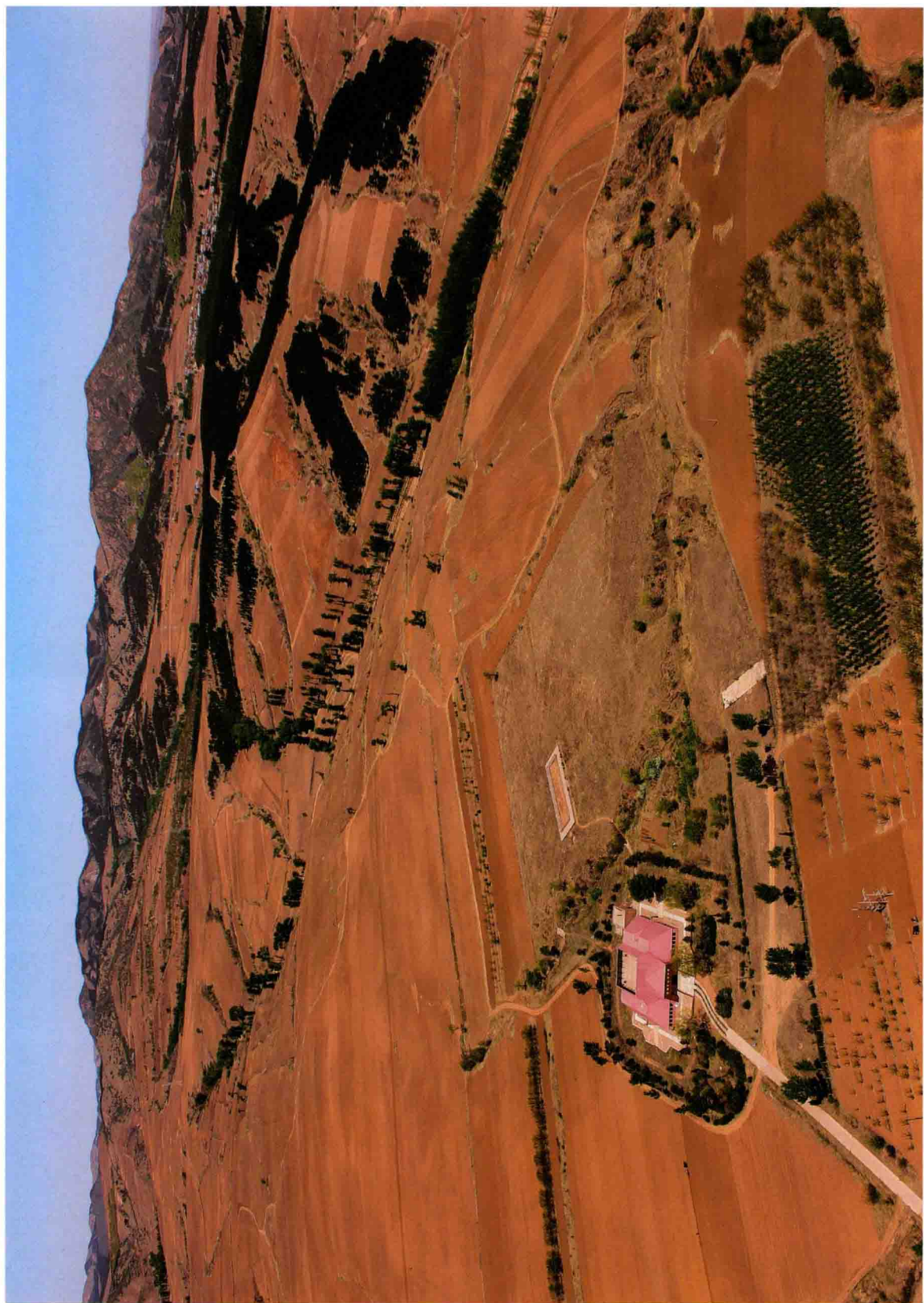


1. 查海遗址博物馆



2. 查海遗址全国重点文物保护单位标志

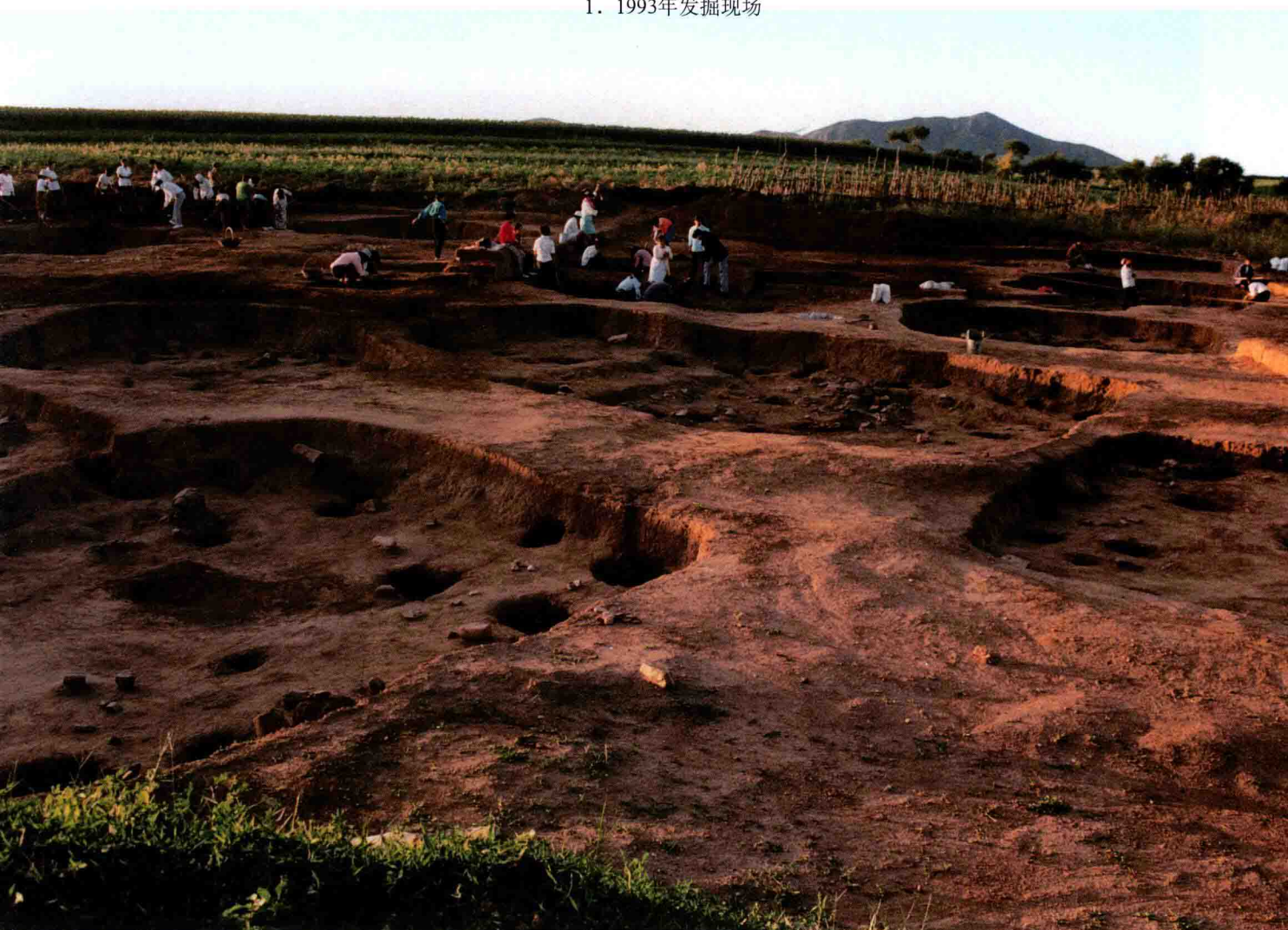
查海遗址博物馆及保护标志



查海遗址鸟瞰



1. 1993年发掘现场



2. 1993年发掘现场（局部）

查海遗址发掘现场



1992年发掘现场

查海遗址发掘现场





1993年窖穴发掘现场

查海遗址发掘现场





1994年发掘现场