

发现者
旅行指南

重新定义旅行的价值

湖北

HUBEI

《发现者旅行指南》编辑部 编

三峡工程

新景观不掩老故事

武当仙境

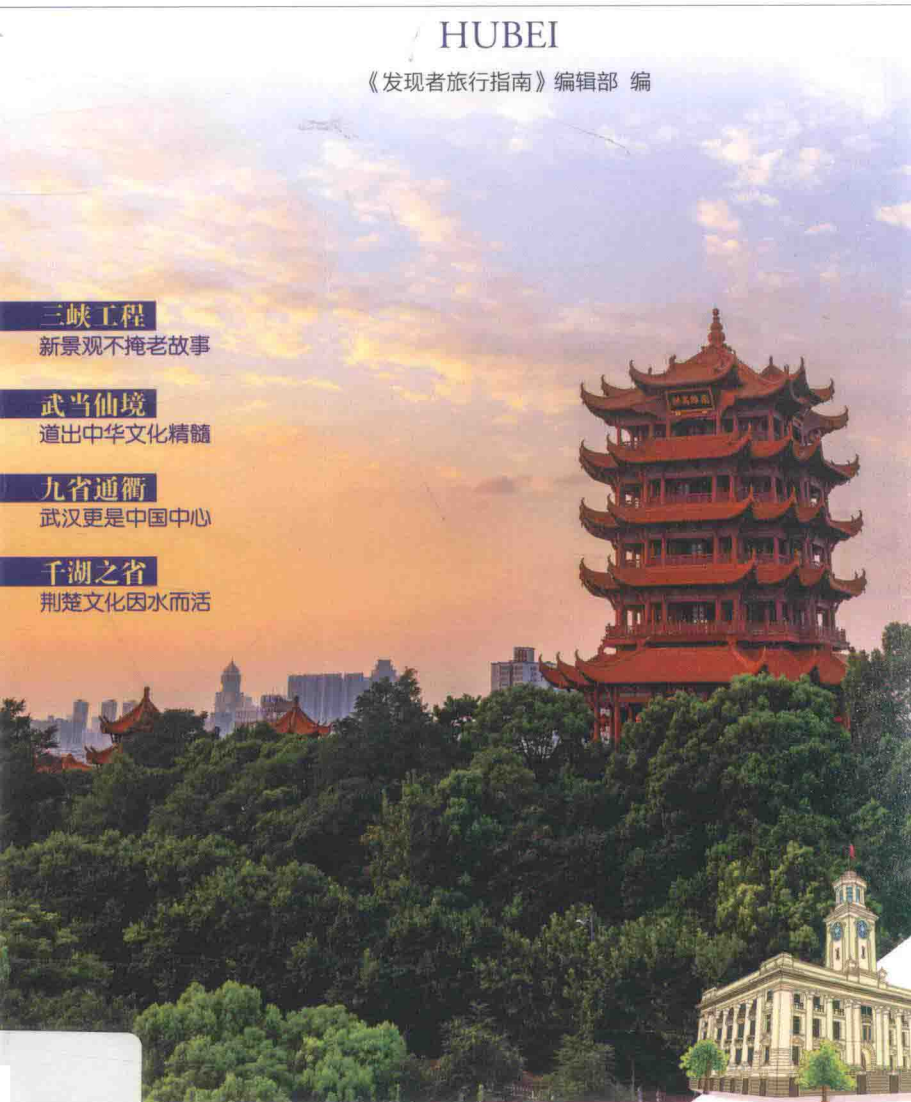
道出中华文化精髓

九省通衢

武汉更是中国中心

千湖之省

荆楚文化因水而活



旅游教育出版社



发现者旅行指南

湖北



北京·旅游教育出版社



丛书策划 丁海秀

责任编辑 陈 志

图书在版编目(CIP)数据

湖北 / 《发现者旅行指南》编辑部编. -- 北京 :

旅游教育出版社, 2017. 1

(发现者旅行指南)

ISBN 978-7-5637-3505-1

I. ①湖… II. ①发… III. ①旅游指南—湖北 IV.

①K928.963

中国版本图书馆CIP数据核字(2016)第320302号

湖 北

《发现者旅行指南》编辑部 / 编

出版单位 旅游教育出版社

地 址 北京市朝阳区定福庄南里1号

邮 编 100024

发行电话 (010) 65778403 65728372 65767462 (传真)

本社网址 www.tepcb.com

E-mail tepx@163.com

印刷单位 北京利丰雅高长城印刷有限公司

经销单位 新华书店

开 本 905毫米×1100毫米 1/32

印 张 12

字 数 408千字

版 次 2017年1月第1版

印 次 2017年1月第1次印刷

定 价 68.00元

图书如有装订差错,请与发行部联系

特别提醒

本书信息在出版前已经认真核实过。但由于现实发展太快,旅游信息随时可能发生变化,我们无法承诺保证本书信息的准确性和完整性,并只能在法律规定范围内承担责任。如因此给读者带来不便,我们深表遗憾。

目录



手绘湖北	4
摄影湖北	16
印象湖北	28
自驾湖北	36
解读湖北	40
地理/历史/文化	
行走湖北	60
带什么/何时去/吃什么/住哪/怎么走/有用信息	

武汉	68
概览	70
区域解读	72
东湖风景区	76
武汉城区东北景点	79
武汉城区西部景点	85
木兰旅游区	88
武汉近郊景点	92
攻略资讯	95

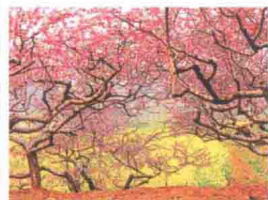
武汉周边	100
概览	102
区域解读	104
麻城周边景点	109
黄州周边景点	119

鄂州旅游区	125
黄石旅游区	128
咸宁旅游区	132
潜江—天门—仙桃旅游区	137
孝感旅游区	140
随州旅游区	144
攻略资讯	148
荆门	152
概览	154
区域解读	156
荆门旅游区	160
攻略资讯	172



荆州	176
概览	178
区域解读	180
荆州古城	183
荆州旅游区	194

攻略资讯	202
襄阳	208
概览	210
区域解读	212
襄阳市区景点	218
襄阳东部景点	224
襄阳西部景点	227
攻略资讯	234



十堰	240
概览	242
区域解读	244
武当山风景区	247
十堰北部景点	256
十堰南部景点	266
攻略资讯	270

宜昌	276
概览	278
区域解读	280
宜昌市区景点	285
长江三峡东段	291
宜昌北部景点	302





宜昌南部景点	306
攻略资讯	312

神农架	316
概览	318
区域解读	320
神农顶片区	324
天燕片区	328
香溪源片区	332
玉泉河片区	335
攻略资讯	337



恩施	342
概览	344
区域解读	346
恩施市景点	350
利川旅游区	358
恩施南部景点	362
恩施东北景点	368
攻略资讯	374



索引	378
-----------	------------

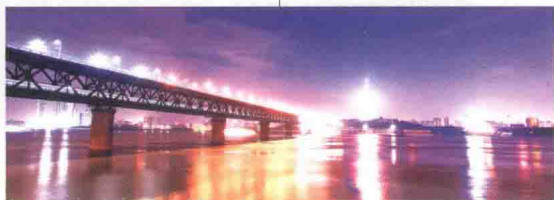
地图目录

湖北山水	4
湖北三国遗迹	6
湖北古建	8
长江三峡旅游区	10
神农架旅游区	12
武汉城区	14
武汉旅游交通示意图	71
东湖	77
黄鹤楼	80
武汉大学	83
归元禅寺	86
木兰天池	89
木兰山	91
武汉周边旅游交通示意图	103
龟峰山	110
天堂寨	116
遗爱湖	120
九宫山	133
赤壁古战场	135
荆门旅游交通示意图	155
荆州旅游交通示意图	179
荆州古城	184
襄阳旅游交通示意图	211
古隆中	219
十堰旅游交通示意图	243
武当山	248
五龙河	260

宜昌旅游交通示意图	279
三游洞	285
车溪民俗旅游区	287
三峡人家	292
三峡大瀑布	298
长阳清江画廊	308
神农架旅游交通示意图	319
神农架	325
恩施旅游交通示意图	345
恩施大峡谷	352
利川市旅游交通示意图	359
神农溪	371

专题目录

长江三峡	42
赤壁之战	50
楚辞	57
黄鹤楼	80
江汉关大楼	87
大洪山金顶	145
明显陵	161
荆州古城东门	184
襄阳古城临汉门	220
武当山南岩宫	250
三峡大坝	294
大水井李氏庄园	361
吊脚楼	363





发现者旅行指南

湖北



北京·旅游教育出版社



目录



手绘湖北	4
摄影湖北	16
印象湖北	28
自驾湖北	36
解读湖北	40
地理/历史/文化	
行走湖北	60
带什么/何时去/吃什么/住哪儿/ 怎么走/有用信息	

■ ■ 武汉 68

概览	70
区域解读	72
东湖风景区	76
武汉城区东北景点	79
武汉城区西部景点	85
木兰旅游区	88
武汉近郊景点	92
攻略资讯	95

■ ■ 武汉周边 100

概览	102
区域解读	104
麻城周边景点	109
黄州周边景点	119

鄂州旅游区	125
黄石旅游区	128
咸宁旅游区	132
潜江—天门—仙桃旅游区	137
孝感旅游区	140
随州旅游区	144
攻略资讯	148

■ ■ 荆门 152

概览	154
区域解读	156
荆门旅游区	160
攻略资讯	172



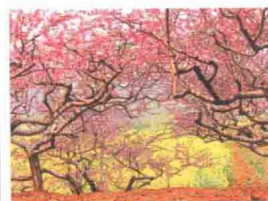
■ ■ 荆州 176

概览	178
区域解读	180
荆州古城	183
荆州旅游区	194

攻略资讯	202
------	-----

■ ■ 襄阳 208

概览	210
区域解读	212
襄阳市区景点	218
襄阳东部景点	224
襄阳西部景点	227
攻略资讯	234



■ ■ 十堰 240

概览	242
区域解读	244
武当山风景区	247
十堰北部景点	256
十堰南部景点	266
攻略资讯	270

■ ■ 宜昌 276

概览	278
区域解读	280
宜昌市区景点	285
长江三峡东段	291
宜昌北部景点	302





宜昌南部景点	306
攻略资讯	312

神农架	316
概览	318
区域解读	320
神农顶片区	324
天燕片区	328
香溪源片区	332
玉泉河片区	335
攻略资讯	337



恩施	342
概览	344
区域解读	346
恩施市景点	350
利川旅游区	358
恩施南部景点	362
恩施东北景点	368
攻略资讯	374



索引	378
-----------	------------

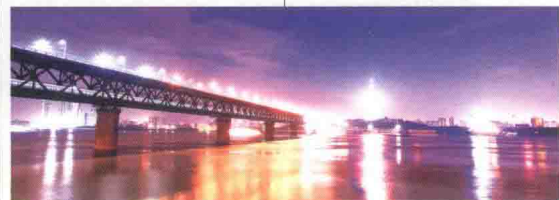
地图目录

湖北山水	4
湖北三国遗迹	6
湖北古建	8
长江三峡旅游区	10
神农架旅游区	12
武汉城区	14
武汉旅游交通示意图	71
东湖	77
黄鹤楼	80
武汉大学	83
归元禅寺	86
木兰天池	89
木兰山	91
武汉周边旅游交通示意图	103
龟峰山	110
天堂寨	116
遗爱湖	120
九宫山	133
赤壁古战场	135
荆门旅游交通示意图	155
荆州旅游交通示意图	179
荆州古城	184
襄阳旅游交通示意图	211
古隆中	219
十堰旅游交通示意图	243
武当山	248
五龙河	260

宜昌旅游交通示意图	279
三游洞	285
车溪民俗旅游区	287
三峡人家	292
三峡大瀑布	298
长阳清江画廊	308
神农架旅游交通示意图	319
神农架	325
恩施旅游交通示意图	345
恩施大峡谷	352
利川市旅游交通示意图	359
神农溪	371

专题目录

长江三峡	42
赤壁之战	50
楚辞	57
黄鹤楼	80
江汉关大楼	87
大洪山金顶	145
明显陵	161
荆州古城东门	184
襄阳古城临汉门	220
武当山南岩宫	250
三峡大坝	294
大水井李氏庄园	361
吊脚楼	363



手绘 湖北

▶ 武当山

道教名山，国家级风景名胜之一，景区内峰奇谷险、风景秀丽，有著名的72峰、36岩、24涧等，武当山古建筑群还被列为世界文化遗产。

▶ 神农架

相传神农氏在此架木为屋，遍尝百草。境内群峰耸立，主峰神农顶被誉为“华中屋脊”。神秘的野人之谜更是为其增添了几许迷人的色彩。

▶ 神农溪

发源于神农架主峰，典型的峡谷溪流。流经绵竹峡、鹦鹉峡、龙昌洞峡，最狭处两岸相距仅7米，沿溪漂流惊险刺激。

▶ 五龙河

因境内五条水域狭长似龙而得名，被誉为“鄂西北的九寨沟”，由龙门、龙潭、龙峡、龙女、龙宫等景区组成。

▶ 西陵峡口

三峡中最为神奇壮丽的峡谷，据三峡之门户，扼川鄂之咽喉，区内山峰雄峙、滩险水急、壑幽洞奇，被誉为“活的巴风楚韵”。



▶ 东湖风景区

湖泊类型的风景区，由听涛、磨山、珞珈、落雁、吹笛等特色景区组成，面积广阔，湖光山色，不一而足。

湖北山水

▶ 大洪山

又名绿林山，有“楚北第一峰”的美称。景区内主要景点有“九洞十八泉”、洪山禅寺等。山上溶洞众多，有“群洞奇异冠天下”之说。

▶ 白兆山

又名碧山，相传是李白“酒隐安陆，蹉跎十年”之地。景区内有读书台、笔架山、桃花岩等景点，还有与李白有关的诸多遗迹。

▶ 木兰风景区

包括木兰山、木兰天池、木兰草原、云雾山等景区，自然风光优美，文化底蕴深厚，是武汉旅游的一道亮丽风景线。



▶ 雷山

景区辖小雷山、大泉沟、天台山等，集森林公园、山水风光、温泉度假于一身，是鄂东南重要的风景名胜。

▶ 龟峰山

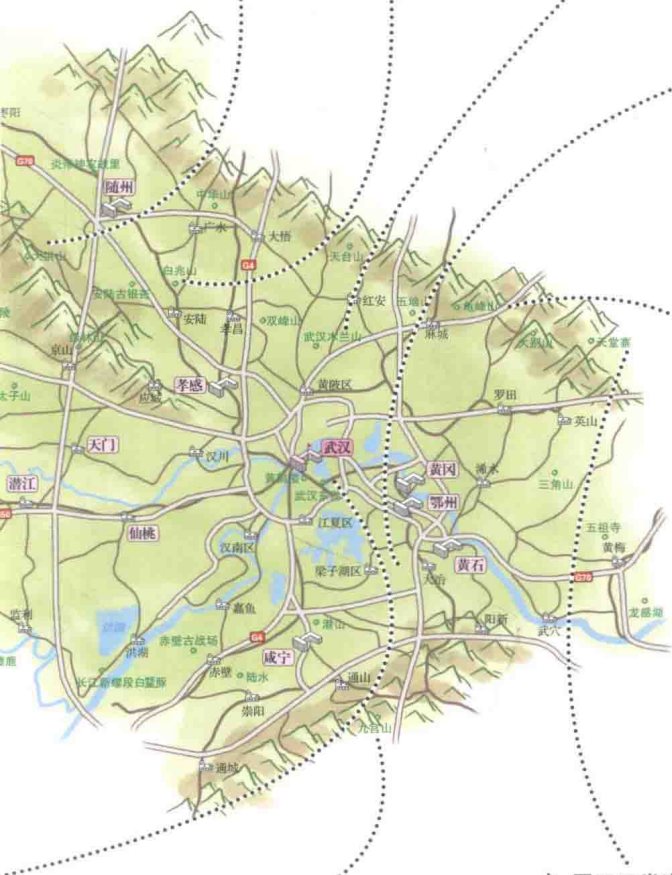
龟峰山因其外形远看如昂首翘尾的巨龟而得名。山上盘松虬柏、怪石险径，景色绮丽雄伟，颇有奇趣，有“天下第一龟”等美誉。

▶ 罗田天堂寨

景区内群峰耸立，主峰海拔1729米，号称“中原第一峰”。每当雨过天晴，早晨登主峰观云海更是气象万千，无比壮观。

▶ 九宫山

景区内奇峰耸立、幽谷纵横，有奇松怪石、云海温泉和瀑布。位于云中湖凤凰岭上的真石石殿曾得到6个皇帝的封赏。



手绘 湖北

► 古隆中

以诸葛亮故居为主体的文物风景区，是传说中诸葛亮躬耕务农的隐居地，已有1700多年的历史，主要景点有三顾堂、武侯祠、三义殿等。



► 水镜庄

又称白马洞，相传是三国名人水镜先生司马徽的隐居地。主要景观有司马徽隐居茅庐、珍珠泉、水镜遗址等。



► 三国公园

为寓史于景的大型民众游乐园。占地26万平方米，其中水域面积17万平方米。分为东苑、西苑、珠岛、中岛四片。主要景点有桃园、煮酒亭、孔明桥等。

► 徐庶庙

又称单公祠，建于清嘉庆元年（1796），坐北朝南。现存3间正殿和左右两庑。殿内有徐庶塑像。

湖北三国遗迹

▶ 长坂坡

三国古战场长坂坡，乃三国时代赵子龙宣威之地。现立有“长坂雄风”碑供世人凭吊，此外还建有长坂坡公园。

▶ 当阳关陵

全国三大关帝庙之一，相传葬有关公骸骨。陵园内布局谨严，现有牌坊、马殿、正殿、寝殿、启圣宫、春秋阁等建筑。

▶ 龟山

古名翼际山，是三国时期的军事要塞和著名游览胜地。山顶上矗立着湖北广播电视塔，另有三国城、向警子烈士墓等景点。

▶ 西塞山

又名道士洑矶、矶头山，著名的“周瑜破曹操”战役就发生在这里，主要景点有北望亭、双观亭、桃花亭等。

▶ 荆州古城

又名江陵城，三国文化诞生和繁衍的历史圣地，是国家首批公布的历史名城之一，现存的荆州古城墙还是我国南方保存最为完好、规模最为宏大的一座古代城垣。



▶ 赤壁古战场

我国古代著名战役中唯一尚存原貌的古战场。主要景观有赤壁摩崖石刻、望江亭、周瑜塑像、赤壁碑廊等。



手绘 湖北

► 屈原祠

始建于唐，为纪念屈原而建，又名清烈公祠。大殿后的屈原墓是衣冠冢，墓前的门阙、石坊为清道光年间原物。

► 恩施土司城

仿古土司庄园的建筑群，建有土家族、苗族、侗族的传统建筑。分为民族文化展示区、宗教展示区和娱乐休闲区。

► 天然塔

相传为晋代郭璞始建，现存建筑为清乾隆年间重建。塔身呈八棱锥柱形，高约42米。塔座有石雕八大金刚负塔。

► 武当山金顶

位于海拔1612米的武当天柱峰之巅，又名大岳太和宫。宫内金殿建于明永乐年间，是罕见的铜建筑精品。



► 广德寺

原名云居寺，始建于唐，现存大殿和多宝佛塔。多宝佛塔通高17米，塔座上建有5座塔峰，主塔为典型的喇嘛塔。

湖北古建

▶ 明显陵

明世宗嘉靖皇帝父母的合葬皇陵，一陵双冢的格局使它成为建筑结构最为独特的明代帝王陵墓。

▶ 黄鹤楼

江南三大名楼之一，始建于公元223年，曾有“天下绝景”之称。楼高51.4米，共有5层，通体建有60个翘角，下挂风铃。

▶ 晴川阁

又名晴川楼，始建于明代嘉靖年间。北临汉水，东濒长江，由晴川阁、禹稷行宫、铁门关三大主体建筑和禹碑亭等十几处附属建筑组成。

▶ 归元禅寺

武汉著名佛教禅宗寺院，香火旺盛且富有园林特色。罗汉堂和藏经阁是不容错过的精彩部分。

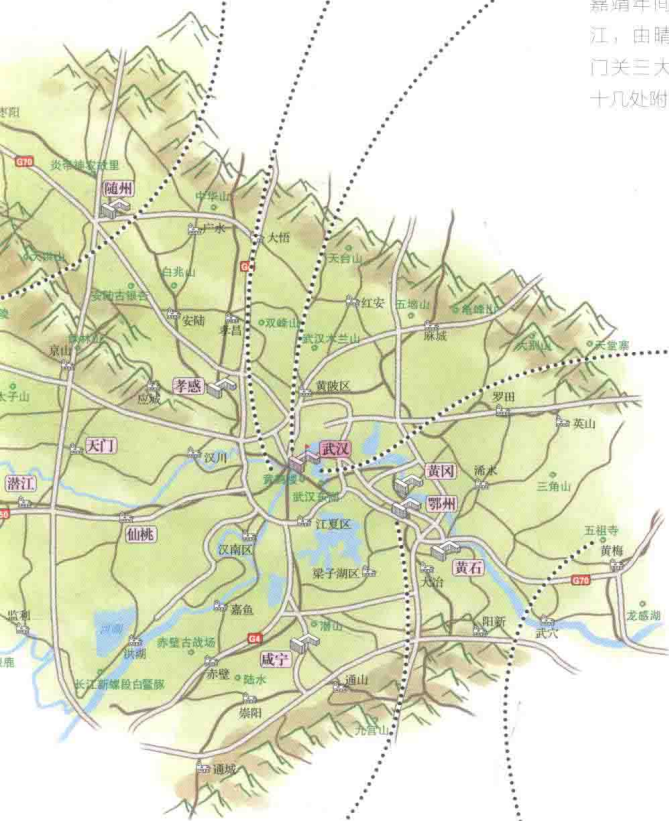
▶ 观音阁

被誉为“万里长江第一阁”，阁内自西向东，分别是观澜亭、东方朔殿、观音殿、老君殿和纯阳楼等建筑。



▶ 五祖寺

又名东山寺，始建于唐代，为佛教禅宗五祖弘忍所创建。现存麻城殿、圣母殿、释迦牟尼如来佛塔等建筑。



手绘 湖北

▶ 船游三峡

游览三峡，多数游客会选择从重庆港朝天门码头乘坐游轮，最终抵达宜昌。一般来说，行程多为4天，游客沿途能欣赏到丰都鬼城、三峡移民区新貌、石宝寨、白帝城、瞿塘峡、大宁河小三峡、巫峡、三峡大坝等风光。

▶ 白鹤梁水下博物馆

以刻石鱼为“水标”记录水文的水文站，有“世界第一古代水文站”之称。

▶ 瞿塘峡

又名夔峡，全长约8千米，在长江三峡中虽然它最短，却最为雄伟险峻。

▶ 小三峡

是大宁河下游流经巫山境内的龙门峡、巴雾峡、滴翠峡的总称。



▶ 天坑地缝

不仅是构成地球第四纪演化史的重要例证，更是探寻长江三峡成因的“活化石”。

▶ 白帝城

因三国时刘备在此托孤而被载入史册，有“诗城”之美誉。

▶ 巫峡

又名大峡，两岸青山连绵，群峰如屏，江流曲折，幽深秀丽，宛如一条天然画廊。

▶ 巫峡十二峰

巫峡中巫山十二峰分布在巫峡两岸，江北由西向东依次为登龙、圣泉、朝云、神女、松峦、集仙六峰。南岸也有六峰，但在江中能见到的依次为飞凤、翠屏、聚鹤三峰，其余净坛、起云、上升三峰并不临江。

▶ 丰都鬼城

是传说中人类亡灵的归宿之地，集儒、佛、道文化于一身的民俗文化艺术宝库。

▶ 张飞庙

庙内保存了大量珍贵的字画碑刻、稀世文物200余件，被誉为“巴蜀胜景，文藻胜地”。

▶ 石宝寨

是中国目前仅存的几座木结构建筑之一，被称为“世界八大奇异建筑之一”。

▶ 三峡移民

流连忘返三峡景，热情豪爽重庆人。三峡工程给重庆带来机遇，三峡美景也让重庆名扬四海。三峡库区的人们为了三峡大坝的修建付出了背井离乡的代价，形成的三峡移民精神也将永放光芒。

▶ 三峡大坝

世界上最大的水电工程，位于西陵峡中段的湖北省宜昌市境内的三斗坪。



长江三峡旅游区



▶ 巫山的云

巫峡谷深峡长，日照时间短，峡中湿气蒸发不散，容易形成雾气，云雾千姿百态。唐代诗人元稹留下了“曾经沧海难为水，除却巫山不是云”的千古名句。毛泽东也曾用“更立西江石壁，截断巫山风雨，高峡出平湖”这样的词句来描绘巫山的云。

▶ 九畹溪

是长江三峡中为数不多的支流大峡谷之一，是传说中屈原魂归故里所在地，也是高峡平湖最佳观景景点之一。

▶ 西陵峡

以宜昌市的西陵山得名，是三峡中最长的一段峡。

手绘

湖北

▶ 燕子垭

海拔2 400米，垭口西侧的半壁上有会仙桥、观景台、燕舞亭等建筑。

▶ 红坪画廊

绵亘15千米的峡谷盆地，主要景点有一河、两溪、三瀑、四桥、五潭、六洞、七塔、八寨、九石、三十六峰等。

▶ 板壁岩

据传此处经常有野人出没，生长着大片高山箭竹和野生杜鹃。

▶ 神农顶

海拔3 100余米，有“华中第一峰”之称。山顶终年云雾缭绕，山腰上分布着冷杉、高山杜鹃、箭竹等林带。

▶ 大九湖

神农架山脉西端的起点，有“神农江南”之称，四周高山环绕，森林密布，九个湖泊波光闪闪，风景绝佳。

▶ 风景垭

又名“神农谷”，景观以峰奇石秀为特色，站在垭口极目四眺，只见山峦起伏，气象万千，有“神农第一景”之誉。

