

上海 微旅行

漫游
这座城



华山路·复兴西路

从戏剧学院到话剧艺术中心，文艺无处不在

东湖路·绍兴路

把文艺留在梧桐树下

衡山路·徐家汇

不泡吧的衡山路

外白渡桥·莫干山路

苏州河边走一遍

外滩·人民广场

避开人流看真正上海滩

永福路·交通大学

故居外的精品生活

思南路·复兴路

从洋房到石库门，重回老上海居民区

虹口公园·北外滩

旧时光里的新生

延安东路·文庙路

最后的老城厢

威海路·巨鹿路

浮华世界背后的小天地



藏羚羊旅行指南编辑部 编著



北京出版集团公司
北京出版社

上海 微旅行

漫 游
这 座 城



华山路·复兴西路

从戏剧学院到话剧艺术中心，文艺无处不在

东湖路·绍兴路

把文艺留在梧桐树下

衡山路·徐家汇

不泡吧的衡山路

外白渡桥·莫干山路

苏州河边走一遍

外滩·人民广场

避开人流看真正上海滩

永福路·交通大学

故居外的精品生活

思南路·复兴路

从洋房到石库门，重回老上海居民区

虹口公园·北外滩

旧时光里的新生

延安东路·文庙路

最后的老城厢

威海路·巨鹿路

浮华世界背后的小天地



藏羚羊旅行指南编辑部 编著

北京出版集团公司
北京出版社

图书在版编目 (CIP) 数据

上海微旅行：漫游这座城 / 藏羚羊旅行指南编辑部
编著. — 北京：北京出版社，2016. 7

ISBN 978-7-200-12223-7

I. ①上… II. ①藏… III. ①旅游指南—上海市
IV. ①K928. 951

中国版本图书馆 CIP 数据核字 (2016) 第 142446 号

上海微旅行

漫游这座城

SHANGHAI WEILÜXING

藏羚羊旅行指南编辑部 编著

*

北京出版集团公司
北京出版社 出版

(北京北三环中路 6 号)

邮政编码：100120

网 址：www.bph.com.cn

北京出版集团公司总发行

新华书店经销

三河市庆怀印装有限公司印刷

*

787 毫米 × 1092 毫米 16 开本 14 印张 268 千字

2016 年 7 月第 1 版 2016 年 7 月第 1 次印刷

ISBN 978-7-200-12223-7

定价：49.00 元

质量监督电话：010-58572393



华山路·复兴西路 7

从戏剧学院到话剧艺术中心，文艺无处不在..... 8

- | | |
|-----------------------------------|-------------------------|
| ①上海戏剧学院..... 10 | ⑦Hunan House..... 19 |
| ②Drawing Room Café & Bar 12 | ⑧The Apartment 21 |
| ③马里昂巴咖啡馆..... 13 | ⑨流光漫影·艺活空间..... 22 |
| ④西班牙花园住宅..... 14 | ⑩Mr. Nova 24 |
| ⑤丁香花园..... 16 | ⑪张乐平故居..... 26 |
| ⑥夏朵星期天..... 18 | ⑫安福路..... 28 |

东湖路·绍兴路 31

把文艺留在梧桐树下..... 32

- | | |
|----------------------|-------------------|
| ①圣母大堂新乐路教堂..... 34 | ⑧爱庐和东平路..... 44 |
| ②Odelice 欧膳 35 | ⑨HLK 46 |
| ③东湖宾馆..... 36 | ⑩永康路酒吧街..... 48 |
| ④上海音乐学院..... 38 | ⑪石库门家庭博物馆..... 50 |
| ⑤RZ 油画工作室..... 40 | ⑫上海理工大学..... 52 |
| ⑥上海工艺美术博物馆..... 42 | ⑬绍兴路 54 |
| ⑦仙炙轩与宝来纳..... 43 | ⑭生煎锅贴 56 |

衡山路·徐家汇 59

不泡吧的衡山路..... 60

- | | |
|---------------------|------------------|
| ①基督教国际礼拜堂..... 62 | ⑤衡山宾馆..... 70 |
| ②永嘉路手工定制鞋店 64 | ⑥徐家汇公园..... 72 |
| ③知了茶馆..... 66 | ⑦衡山坊..... 74 |
| ④安亭别墅·花园酒店..... 68 | ⑧徐家汇天主教堂..... 76 |

外白渡桥·莫干山路 79

苏州河边走一遍..... 80

- | | |
|-------------------|---------------------|
| ①外白渡桥..... 82 | ⑥七浦路市场..... 92 |
| ②浦江饭店..... 84 | ⑦四行仓库..... 94 |
| ③外滩源..... 86 | ⑧良友创意仓库屋顶花园..... 96 |
| ④微热山丘凤梨酥..... 88 | ⑨苏州河畔国际青年旅舍..... 98 |
| ⑤上海邮政总局大楼..... 90 | ⑩莫干山路 M50 100 |

外滩·人民广场 103

避开人流看真正上海滩..... 104

- | | |
|-----------------|-------------------|
| ①外滩..... 106 | ⑤人民公园..... 114 |
| ②南京东路..... 108 | ⑥东泰祥生煎馆..... 116 |
| ③沐恩堂..... 110 | ⑦十六铺和老码头..... 118 |
| ④星巴克露台..... 112 | ⑧董家渡面料市场..... 120 |



永福路·交通大学123

故居外的精品生活.....124

- | | | | |
|---------------------|-----|------------------|-----|
| ① 兴国宾馆..... | 126 | ⑥ 徐汇老房子艺术中心..... | 136 |
| ② 巴金故居..... | 128 | ⑦ 宋庆龄故居..... | 138 |
| ③ FANCY FRUIT | 130 | ⑧ 交通大学..... | 140 |
| ④ 鲁马滋精品咖啡..... | 132 | ⑨ 红坊..... | 142 |
| ⑤ Farine | 134 | | |

思南路·复兴路145

从洋房到石库门，重回老上海居民区.....146

- | | | | |
|---------------------|-----|-------------------------|-----|
| ① 共青团中央机关旧址纪念馆..... | 148 | ⑥ 瑞金宾馆..... | 158 |
| ② 上海哈尔滨食品厂..... | 150 | ⑦ 荣记牛杂..... | 160 |
| ③ 查餐厅..... | 152 | ⑧ 花园公寓和诸圣堂..... | 162 |
| ④ 科学会堂..... | 154 | ⑨ Original Coffee | 164 |
| ⑤ 思南公馆..... | 156 | | |

虹口公园·北外滩167

旧时光里的新生.....168

- | | | | |
|-----------------|-----|----------------|-----|
| ① 鲁迅公园..... | 170 | ⑤ 多伦路..... | 178 |
| ② 山阴路和大陆新村..... | 172 | ⑥ 虬江路电子市场..... | 180 |
| ③ 万寿斋..... | 174 | ⑦ 音乐谷..... | 182 |
| ④ 溧阳路..... | 176 | | |

延安东路·文庙路185

最后的老城厢.....186

- | | | | |
|------------------|-----|-----------------|-----|
| ① 上海文物商店..... | 188 | ④ 南市旧里..... | 194 |
| ② 大镜路城墙道观楼阁..... | 190 | ⑤ 西藏南路花鸟市场..... | 196 |
| ③ 老广东菜馆..... | 192 | ⑥ 法藏讲寺..... | 198 |

威海路·巨鹿路201

浮华世界背后的小天地.....202

- | | | | |
|------------------|-----|-----------------------|-----|
| ① 静安别墅和张家花园..... | 204 | ⑥ Seesaw Coffee | 214 |
| ② 弄堂小馄饨..... | 206 | ⑦ 中福会少年宫嘉道理旧宅..... | 216 |
| ③ 美新点心店..... | 208 | ⑧ 喫茶去..... | 218 |
| ④ 马勒别墅..... | 210 | ⑨ 电车站..... | 220 |
| ⑤ 常德公寓..... | 212 | ⑩ Essence Casa | 222 |

上海 微旅行

漫 游
这 座 城



华山路·复兴西路

从戏剧学院到话剧艺术中心，文艺无处不在

东湖路·绍兴路

把文艺留在梧桐树下

衡山路·徐家汇

不泡吧的衡山路

外白渡桥·莫干山路

苏州河边走一遍

外滩·人民广场

避开人流看真正上海滩

永福路·交通大学

故居外的精品生活

思南路·复兴路

从洋房到石库门，重回老上海居民区

虹口公园·北外滩

旧时光里的新生

延安东路·文庙路

最后的老城厢

威海路·巨鹿路

浮华世界背后的小天地



藏羚羊旅行指南编辑部 编著

北京出版集团公司
北京出版社

图书在版编目 (CIP) 数据

上海微旅行：漫游这座城 / 藏羚羊旅行指南编辑部
编著. — 北京：北京出版社，2016. 7

ISBN 978-7-200-12223-7

I. ①上… II. ①藏… III. ①旅游指南—上海市
IV. ①K928. 951

中国版本图书馆 CIP 数据核字 (2016) 第 142446 号

上海微旅行

漫游这座城

SHANGHAI WEILÜXING

藏羚羊旅行指南编辑部 编著

*

北京出版集团公司
北京出版社 出版

(北京北三环中路 6 号)

邮政编码：100120

网 址：www.bph.com.cn

北京出版集团公司总发行

新华书店经销

三河市庆怀印装有限公司印刷

*

787 毫米 × 1092 毫米 16 开本 14 印张 268 千字

2016 年 7 月第 1 版 2016 年 7 月第 1 次印刷

ISBN 978-7-200-12223-7

定价：49.00 元

质量监督电话：010-58572393



华山路·复兴西路 7

从戏剧学院到话剧艺术中心，文艺无处不在..... 8

- | | |
|-----------------------------------|-------------------------|
| ①上海戏剧学院..... 10 | ⑦Hunan House..... 19 |
| ②Drawing Room Café & Bar 12 | ⑧The Apartment 21 |
| ③马里昂巴咖啡馆..... 13 | ⑨流光漫影·艺活空间..... 22 |
| ④西班牙花园住宅..... 14 | ⑩Mr. Nova 24 |
| ⑤丁香花园..... 16 | ⑪张乐平故居..... 26 |
| ⑥夏朵星期天..... 18 | ⑫安福路..... 28 |

东湖路·绍兴路 31

把文艺留在梧桐树下..... 32

- | | |
|----------------------|-------------------|
| ①圣母大堂新乐路教堂..... 34 | ⑧爱庐和东平路..... 44 |
| ②Odelice 欧膳 35 | ⑨HLK 46 |
| ③东湖宾馆..... 36 | ⑩永康路酒吧街..... 48 |
| ④上海音乐学院..... 38 | ⑪石库门家庭博物馆..... 50 |
| ⑤RZ 油画工作室..... 40 | ⑫上海理工大学..... 52 |
| ⑥上海工艺美术博物馆..... 42 | ⑬绍兴路 54 |
| ⑦仙炙轩与宝来纳..... 43 | ⑭生煎锅贴 56 |

衡山路·徐家汇 59

不泡吧的衡山路..... 60

- | | |
|---------------------|------------------|
| ①基督教国际礼拜堂..... 62 | ⑤衡山宾馆..... 70 |
| ②永嘉路手工定制鞋店 64 | ⑥徐家汇公园..... 72 |
| ③知了茶馆..... 66 | ⑦衡山坊..... 74 |
| ④安亭别墅·花园酒店..... 68 | ⑧徐家汇天主教堂..... 76 |

外白渡桥·莫干山路 79

苏州河边走一遍..... 80

- | | |
|-------------------|---------------------|
| ①外白渡桥..... 82 | ⑥七浦路市场..... 92 |
| ②浦江饭店..... 84 | ⑦四行仓库..... 94 |
| ③外滩源..... 86 | ⑧良友创意仓库屋顶花园..... 96 |
| ④微热山丘凤梨酥..... 88 | ⑨苏州河畔国际青年旅舍..... 98 |
| ⑤上海邮政总局大楼..... 90 | ⑩莫干山路 M50 100 |

外滩·人民广场 103

避开人流看真正上海滩..... 104

- | | |
|-----------------|-------------------|
| ①外滩..... 106 | ⑤人民公园..... 114 |
| ②南京东路..... 108 | ⑥东泰祥生煎馆..... 116 |
| ③沐恩堂..... 110 | ⑦十六铺和老码头..... 118 |
| ④星巴克露台..... 112 | ⑧董家渡面料市场..... 120 |



永福路·交通大学123

故居外的精品生活.....124

- | | | | |
|---------------------|-----|------------------|-----|
| ① 兴国宾馆..... | 126 | ⑥ 徐汇老房子艺术中心..... | 136 |
| ② 巴金故居..... | 128 | ⑦ 宋庆龄故居..... | 138 |
| ③ FANCY FRUIT | 130 | ⑧ 交通大学..... | 140 |
| ④ 鲁马滋精品咖啡..... | 132 | ⑨ 红坊..... | 142 |
| ⑤ Farine | 134 | | |

思南路·复兴路145

从洋房到石库门，重回老上海居民区.....146

- | | | | |
|---------------------|-----|-------------------------|-----|
| ① 共青团中央机关旧址纪念馆..... | 148 | ⑥ 瑞金宾馆..... | 158 |
| ② 上海哈尔滨食品厂..... | 150 | ⑦ 荣记牛杂..... | 160 |
| ③ 查餐厅..... | 152 | ⑧ 花园公寓和诸圣堂..... | 162 |
| ④ 科学会堂..... | 154 | ⑨ Original Coffee | 164 |
| ⑤ 思南公馆..... | 156 | | |

虹口公园·北外滩167

旧时光里的新生.....168

- | | | | |
|-----------------|-----|----------------|-----|
| ① 鲁迅公园..... | 170 | ⑤ 多伦路..... | 178 |
| ② 山阴路和大陆新村..... | 172 | ⑥ 虬江路电子市场..... | 180 |
| ③ 万寿斋..... | 174 | ⑦ 音乐谷..... | 182 |
| ④ 溧阳路..... | 176 | | |

延安东路·文庙路185

最后的老城厢.....186

- | | | | |
|------------------|-----|-----------------|-----|
| ① 上海文物商店..... | 188 | ④ 南市旧里..... | 194 |
| ② 大镜路城墙道观楼阁..... | 190 | ⑤ 西藏南路花鸟市场..... | 196 |
| ③ 老广东菜馆..... | 192 | ⑥ 法藏讲寺..... | 198 |

威海路·巨鹿路201

浮华世界背后的小天地.....202

- | | | | |
|------------------|-----|-----------------------|-----|
| ① 静安别墅和张家花园..... | 204 | ⑥ Seesaw Coffee | 214 |
| ② 弄堂小馄饨..... | 206 | ⑦ 中福会少年宫嘉道理旧宅..... | 216 |
| ③ 美新点心店..... | 208 | ⑧ 喫茶去..... | 218 |
| ④ 马勒别墅..... | 210 | ⑨ 电车站..... | 220 |
| ⑤ 常德公寓..... | 212 | ⑩ Essence Casa | 222 |

PREFACE 前言



写这篇前言时，已经是书稿完成的数月之后。突然要回忆之前几个月的采写内容着实有点伤脑筋。好在那个上海还在，没有大大改变。慢慢地回忆，又打开了心中那个上海的精彩画卷。

不知道你是何时何地打开这本书的，如果你愿意读下去，那么意味着开启了一段精彩的旅程。哪怕是字面上的，在这里也要祝你你经历一次别开生面的旅行。

旅行有时候就像是读书，你永远不知道下一页写的是是什么。那么这本书的下一页又是什么呢？就我自己的理解，下一页永远是上海的某一个角落、一个侧面、一次特写。它不是上海的全部，恐怕也没有人知道上海的全部是什么。那么索性就让我们一点一点地探索。

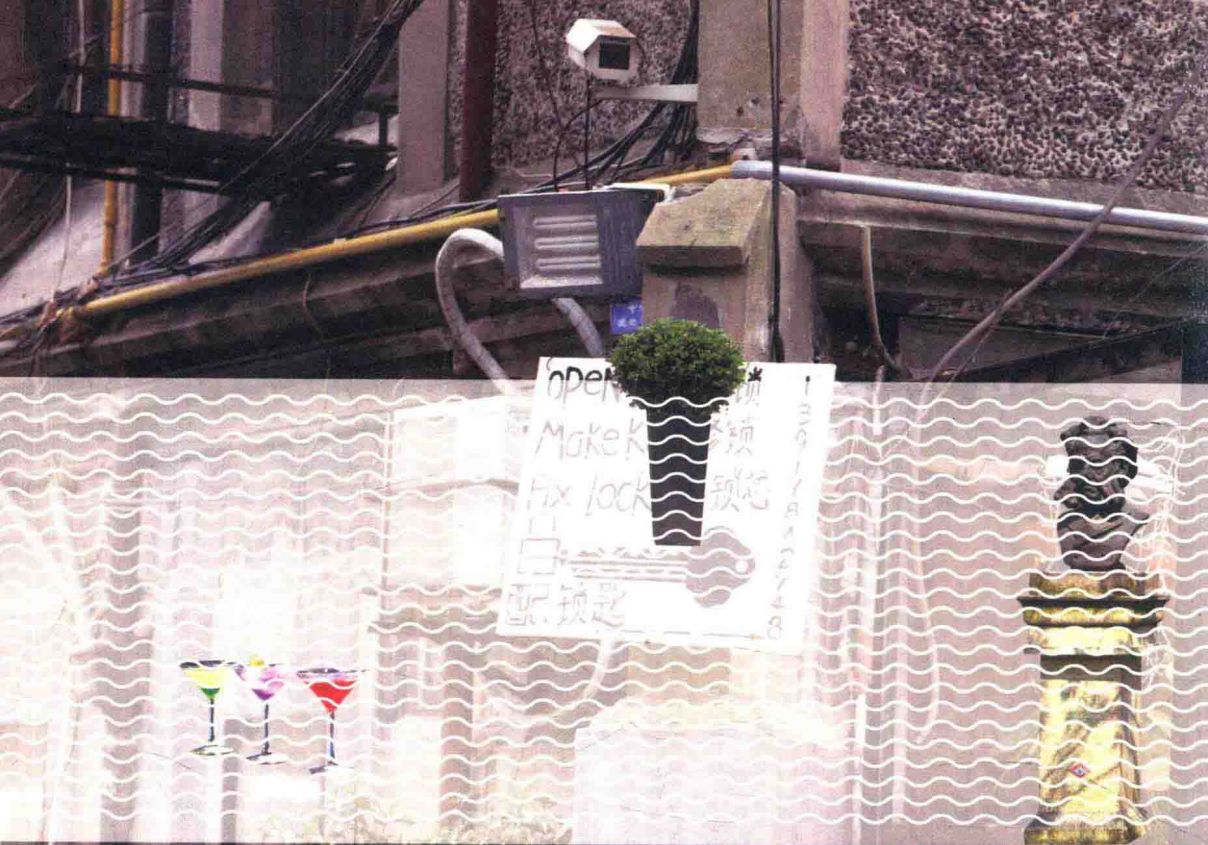
所以这本书的点点滴滴都围绕着上海展开。上海的多样性，足以让我们找到千千万万个点滴，它们融合起来就成了大江、大海。而这本书并没有人们耳熟能详的“点滴”——例如去城隍庙吃汤包，到东方明珠踩踩透明玻璃，去外滩数数“人头”……它们虽然也是上海，但我们不想让你体验“旅行团”的上海。抛开那些千人一面的老套，上海有趣的点滴足以填满你的行程表。不用担心找不到方向，书里有十条线路，上百个地方等待你去探索。

你需要留意的是这本书里没有往常熟悉的“地标”，即便有也可能是以另类的方式去体验。我们带你前往的地方，对于游客来说可能有点陌生，甚至上海本地人也不一定熟悉。然而这并不代表它们不属于这座城市。恰恰相反，在摩天大楼的包围下，这些小地方、小店往往是上海最真实的展现。我们希望作为一个游客，能打开上海这个“潘多拉盒子”，寻找到能真正体验上海的美的地方。那可能是法租界的早午餐，苏州河边的天台花园，老洋房里的咖啡，石库门里的花草……每一个地点都是一种属于上海文化的细节，都是一种生活方式，有时它魔幻得像夜上海的璀璨灯光，但有时它也只是寂静弄堂里的独坐。一千个人可以有一千个上海，在这里你可以找到你的上海。

这本书另一个实用的地方是有现成的线路，你可以轻松实践。从文艺、安静的法租界到喧嚣、忙碌的公共租界再到即将转型的老城厢，一个个鲜活真实的上海扑面而来。上海发达的公共交通保证让你轻松完成书中的线路。实际上有一些你大可以用脚步丈量。尤其在老市区，在那些安逸的生活区中徜徉，你会陶醉于遮天蔽日的梧桐，陶醉于老别墅花草茂盛的花园，陶醉于休闲自在的露台。十条线路有些还可以互相联通。只要你稍稍发挥一些想象力，就可以制造你自己的独家线路。

最后你也清楚地知道，你不可能穷尽上海那些独特且魅力不凡的旅行线路。你只是在一缸水中舀起了一瓢清水。这一瓢可以解解渴，但下一瓢可能还等待着你去发掘。愿你能发现更多，体验更多！





华山路·复兴西路

漫步梧桐树羊肠小道，一栋栋美轮美奂的洋楼接踵而至，突然就有一个小资的文艺店铺映入眼帘。

OPEN LOCK 开锁



SALE

感恩有您
不致内顾
感谢您对我的
信任和支持
全新装修
重新开业
敬请期待



从戏剧学院到话剧艺术中心，文艺无处不在



香醇咖啡



夏朵星期天
好吃的甜品



鸡尾酒

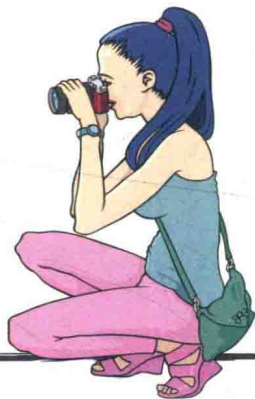


从华山路一路走到复兴西路，一条文艺小资的道路清晰地呈现在眼前。漫步梧桐树羊肠小道，一栋栋美轮美奂的洋楼接踵而至，突然就有一个小资的文艺店铺映入眼帘。戏剧学院“象牙塔”里还有对艺术执着的青年，话剧艺术中心更散发着文艺的气息。

当梦想做明星的少男少女踏入华山路的“象牙塔”时，他们还没脱去稚气，更有幸保留一份纯真。在绿色草坪上，在优雅的长廊里，在琴声悠扬的琴房里，你可以和他们一样感受到学院派的指引，那些无处不在的易卜生、莎士比亚正在诉说着戏剧艺术的真谛。

文艺青年长大了，化身成为白领，会拿着话剧票陆续来到安福路。已经商业化的小路上顿时有了说不清道不明的悠然自得。来这里不仅是喝一杯咖啡，吃一顿早午餐，更可以从那些听故事、看话剧的鲜活面孔中找到无关柴米油盐的阳春白雪。

掂量一下华山路、复兴路、五原路那些漂亮的洋楼，哪一个不是艺术的结晶？再寻觅一下吧，几十年前从楼里走出的或许就是改变这个国家的文化名人。只要你够细心，文艺之路上一定有打动你的故事。





▶ 起始地
上海戏剧学院

路线：①上海戏剧学院—② Drawing Room Café & Bar—
③ 马里昂巴咖啡馆—④ 西班牙花园住宅—⑤ 丁香花园—⑥ 夏
朵星期天—⑦ Hunan House—⑧ The Apartment—⑨ 流光漫影·艺活空间—
⑩ Mr. Nova—⑪ 张乐平故居—⑫ 安福路

◎ 终点
安福路



① 上海戏剧学院

来戏剧学院体验养眼之旅 ▶

如果你要来一次养眼之旅，不如来戏剧学院寻觅。在这里，美丽的新老建筑被草坪、花园、曲径包围，长发飘飘的女生和阳光帅气的男生游走其中，说不定你就遇见下一个李冰冰了呢！

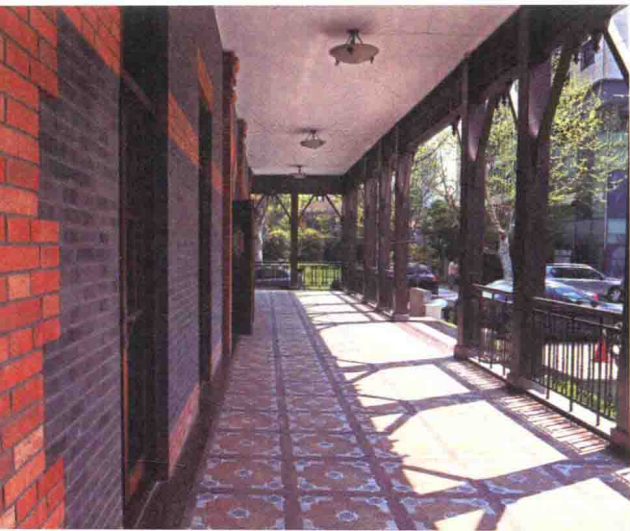
戏剧学院正门在华山路上，门口就是学院的广场，显得特别开阔。在学院的后面，一座红白相间的老楼最显眼，从门口走几步就能到它面前，它就是戏剧学院最著名的熊佛西楼，而熊佛西就是上海戏剧学院的创始人。他的雕塑也被矗立在大楼的对面，一直静静地注视着自己创办的学院。令人感动的是至今雕塑前时常有人献上鲜花悼念他。

熊佛西楼是砖木结构的，青色和红色的砖砌成外墙，有着平缓、大气的坡顶。最让人留恋的还是有着漂亮围栏的、宽敞的外廊，阳光的照射把优美的剪影投射到长廊地板上。熊佛西楼边上还有副楼，外立面有着同样的构造，但多了各种造型的门窗点缀，犹如一次几何图形的展览。楼下一棵金橘树果实累累，似乎是象征着桃李芬芳。



戏剧学院中的
格尔多尼雕像

熊佛西的雕塑矗立在大楼的对面，一直静静地注视着自己创办的学院





熊佛西楼原来是德国人的乡村俱乐部，是20世纪上海上流社会交际的一个重要场所。传说张爱玲曾在这里留下不少爱与恨纠结的故事。她许多作品中都有这座楼的情影。

熊佛西楼的斜对面是新建的剧场，门前有开阔的广场和流水潺潺的人造瀑布。几棵大树用树荫“照顾”着数尊雕塑。雕塑都是戏剧界举足轻重的人物，他们都太伟大了，以至于莎士比亚这样的“大佬”都只能“躲到”角落。

绕过熊佛西楼向学院深处走去，一片宽阔的草坪和学院的主楼呈现在眼前。这座教学楼和熊佛西楼保持着相近的格调，不过规模要宏大得多。楼前的草坪十分宽阔，草坪的草绿油油的像是铺上了绿色地毯。抽象的钢结构现代雕塑和具有图腾意味的古朴石雕都安静地守护着草坪。学生们最爱在草坪上度过休闲时光，哪怕只是在草坪上漫步都是一种享受。

再往里走几乎是学院的最深处。这里同样藏着令人激动的老洋楼和花园草坪。这两栋相对小巧的洋楼有着迥异的风格，最明显的特点就是外立面使用鹅卵石铺就，中间位置有宽敞的阳台。春天去可以看到楼下粉色的鲜花肆意地盛开，和灰色基调的洋楼相映成趣。

上海戏剧学院是一座春光无限的地方，这里的草木、花卉随处可见。如果你不满足于自然春光，还可以看一下明媚阳光下的琴房。在琴房外的草坪上有喂养流浪猫的投食点。所以除了懒散的流浪猫出现在这里外，学院里富有爱心的女学生们也会留恋此地。看着她们喂猫、逗猫，可谓“春光无限”。

上海市静安区华山路630号

戏剧学院中写卜生的雕像



② Drawing Room Café & Bar

洋楼顶上好风光 ▶

这家餐吧是安福路上的“新人”，占据了红色洋楼的三、四楼。这栋房子前身是人民艺术剧院，现在完全被商家占据。房子的白色楼梯非常有趣，从楼里绕到楼外并超越外墙横亘在人行道上。

循着楼梯而上，你会发现朝里的墙面基本上都做成了落地窗，一幅花园洋房的画面正好在眼前。原来著名的红楼就在它背后。

上到最顶层实际上已经是洋楼的楼顶了，但经过加工改造，一个顶楼餐吧跃然眼前。靠背面一部分做成了阳光房，可以风雨无阻地用餐。最妙之处是红楼就在眼底，可以尽情“享用”。剩下的部分则都是露天座，许多人还就是冲着这个露天座来的。除了冬、夏季，这里是奢侈地享受“法租界阳光”的绝佳地点。前面是绿影中“刚毅”的巨拔来斯公寓，背后是可爱、多变的红砖花园洋房。能在这红色和绿色交织的“客厅”静静地看书，甚至只是静静地听这个世界，都是一种享受。

因为餐厅是咖啡吧的缘故，以西点、简餐为主，在话剧开场前，简单地来杯下午茶是最经典的安排。值得一提的是楼下是老板开的美甲店，如果是爱美的女生应该会喜欢。在楼下做美甲，除了看风景之外，还能看到老楼精致的内部装饰。



餐吧里古董的装饰

上：洋楼楼顶惬意的环境
下：餐吧内的一角



徐汇区安福路 284 号